

**ANEXO 1<sup>1</sup>**  
**RECENT LIFE CHANGES QUESTIONNAIRE**  
**(RLCQ)**

CAMBIO VITAL	PUNTUACIÓN SOBRE 100
<b>SALUD</b>	
1. a. Haber estado enfermo en cama por más de una semana, o internado en un hospital	
1. b. Una enfermedad menor que la insinuada antes	
2. Cambio importante en el hábito alimenticio	
3. Cambio importante en el hábito de dormir	
4. Cambio en el habitual modo de esparcimiento	
5. Tratamiento odontológico importante	
<b>TRABAJO</b>	
6. Cambio a un nuevo trabajo	
7. Nuevo horario y /o condiciones de trabajo	
8. Cambio en la responsabilidad laboral:	
a. Mayor responsabilidad	
b. Menor responsabilidad	
c. Promoción o ascenso	
d. Degradación	
e. Traslado o pase	
9. Problemas experimentales en el trabajo	
a. Con el jefe	
b. Con los compañeros	
c. Con los subordinados	
d. Otro tipo de problemas laborales	
10. Haber sufrido una importante readaptación en cuestiones de negocios	
11. Retiro o jubilación	
12. a. Despido del trabajo	
b. Suspensión en el trabajo	
13. tomar cursos postales o estudios en casa	
<b>HOGAR Y FAMILIA</b>	
14. Cambio de residencia	
a. Dentro de la misma ciudad	

<sup>1</sup> Tomado de Leimann Patt, H. *Psiquiatría Aeronáutica*, Buenos Aires, Argentina, Ed. Kargieman, 1987, pág. 375, 376, 377. Traducción al castellano del RLCQ, *Recent Life Changes Questionnaire*)

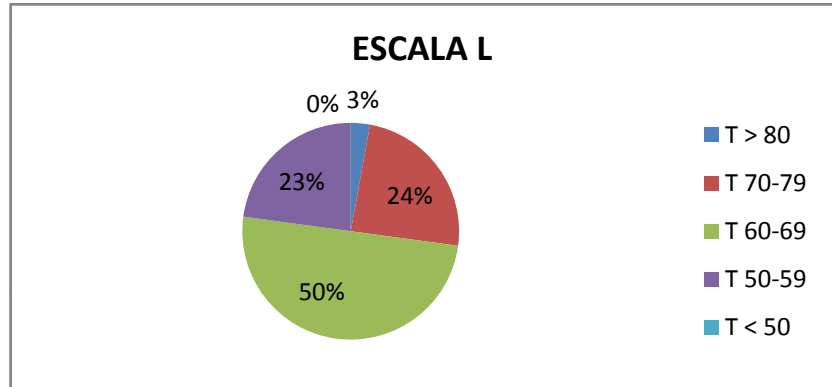
b. A otra ciudad, provincia o estado	
15. Recomposición familiar (se agregó alguien)	
16. Cambio importante en la salud o la conducta de algún miembro de la familia ( enfermedad, accidente Drogas o problemas disciplinarios, etc.)	
17. Cambio importante en sus condiciones de vida (mejoras en la casa o detrimentos en ella o en el barrio)	
18. Muerte de la esposa	
19. Muerte de:	
a. Un hijo	
b. Un hermano	
c. Padres	
d. Otros familiares	
20. Muerte de un amigo íntimo	
21. Cambio en el estado marital de los padres:	
a. Divorcio	
b. Nuevo matrimonio	
22. Matrimonio propio	
23. Discusiones con su esposa	
24. Problemas con la familia política	
25. Separación de la esposa:	
a. Por razones laborales	
b. Por problemas matrimoniales	
26. Reconciliación con la esposa	
27. Divorcio	
28. Nuevos miembros en la familia:	
a. Nacimiento de un hijo	
b. Adopción	
29. La mujer comienza o deja de trabajar afuera de la casa	
30. Embarazo de la mujer	
31. Un hijo se va de la casa:	
a. Para casarse	
b. Para estudiar	
c. Otras razones	
32. La mujer tiene un aborto	
33. Nacimiento de un nieto	
<b>PERSONALES Y SOCIALES</b>	
34. Un logro personal importante	
35. Cambio en los hábitos sociales (amigos, estilo de	

vida, etc.)	
36. Dificultades sexuales	
37. Comienzo de las clases	
38. Cambio de colegio	
39. Vacaciones	
40. Cambio en sus creencias religiosas	
41. Cambio en sus actividades sociales	
42. Problemas legales	
43. Haber estado en prisión o arrestado	
44. Cambio en los postulados políticos	
45. Nueva relación	
46. Compromiso para casarse	
47. Rupturas de una relación importante	
48. Problemas con amigos	
49. Pérdida o daño de propiedades	
50. Accidente	
51. Decisión importante sobre su futuro inmediato	
<b>FINANZAS</b>	
52. Compra moderada (auto, TV, etc.)	
53. Compra importante (casa, negocio, etc.)	
54. Sufrir un embargo de sus bienes	
55. Experimentar cambios en los ingresos	
a. Aumento	
b. Menor ingreso	
c. Dificultad para obtener crédito	

## ANEXO 4 - VARIABLE PSICOPATOLOGIA (MMPI-II)

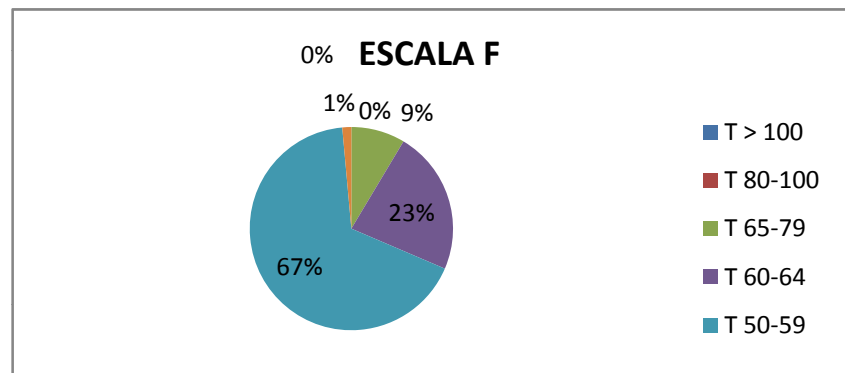
### ESCALA L

T > 80	2,86
T 70-79	24,28
T 60-69	50,00
T 50-59	22,86
T < 50	0,00



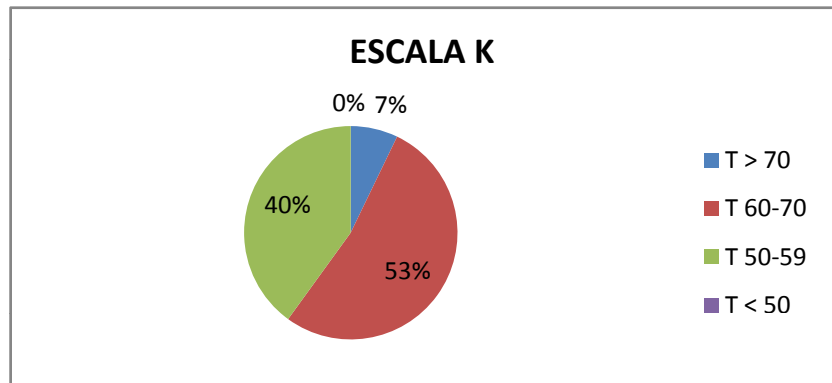
### ESCALA F

T > 100	0,00
T 80-100	0,00
T 65-79	8,57
T 60-64	22,86
T 50-59	67,14
T < 50	1,43



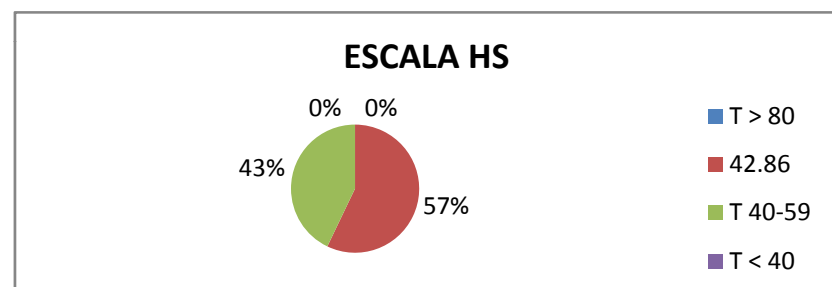
### ESCLA K

T > 70	7,14
T 60-70	52,86
T 50-59	40,00
T < 50	0,00



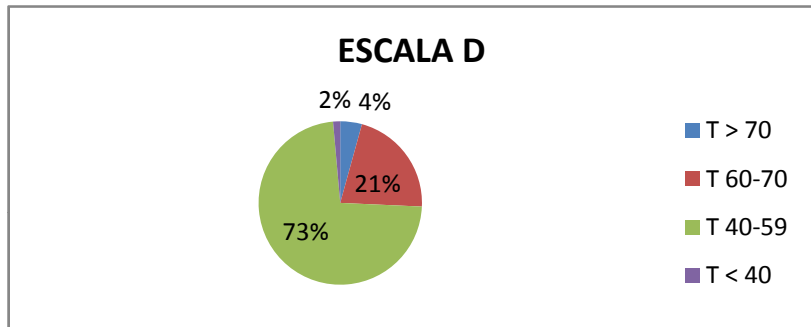
### ESCALA HS

T > 80	0,00
42.86	57,14
T 40-59	42,86
T < 40	0,00

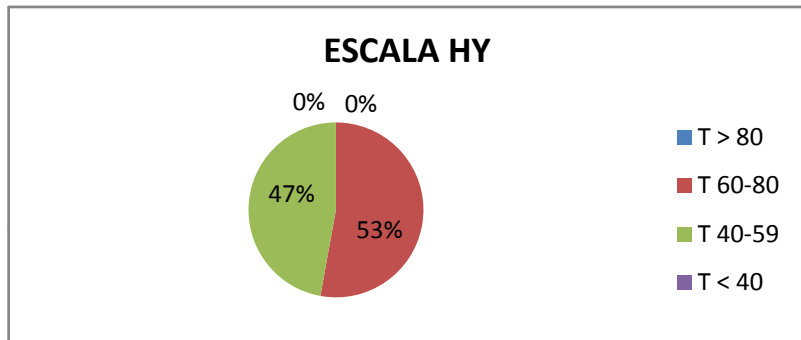


**ESCALA D**

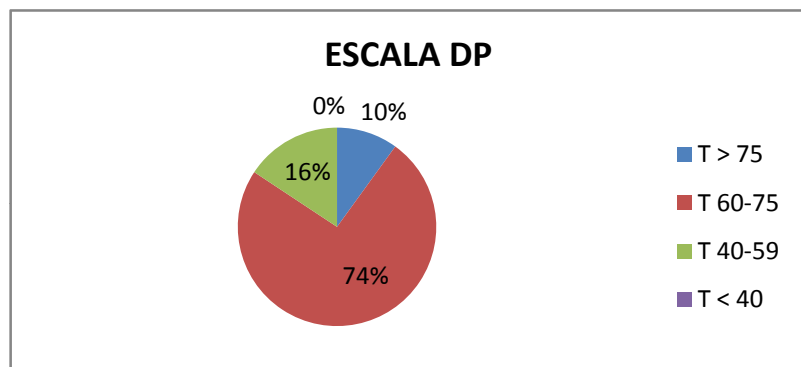
T > 70	4,29
T 60-70	21,43
T 40-59	72,86
T < 40	1,43

**ESCALA HY**

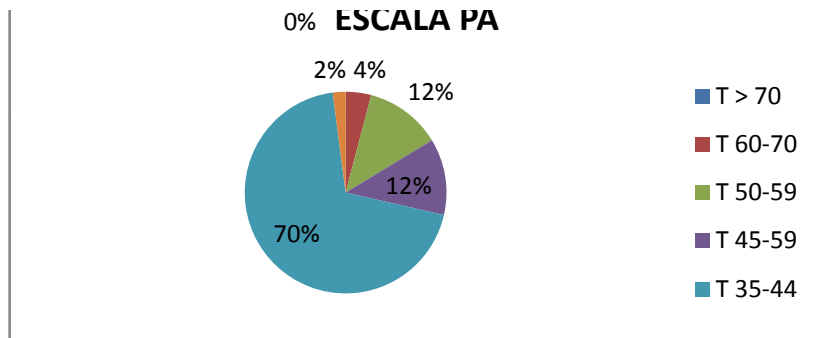
T > 80	0,00
T 60-80	52,86
T 40-59	47,14
T < 40	0,00

**ESCALA DP**

T > 75	10,00
T 60-75	74,28
T 40-59	15,71
T < 40	0,00

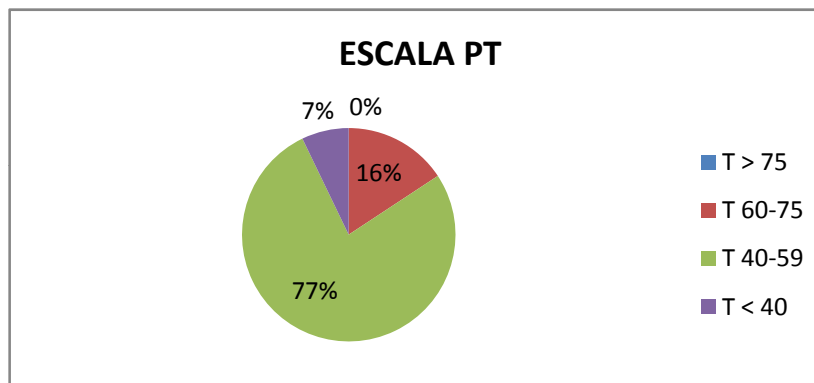


T > 70	0,00
T 60-70	2,86
T 50-59	8,57
T 45-59	8,57
T 35-44	48,57
T < 35	1,43



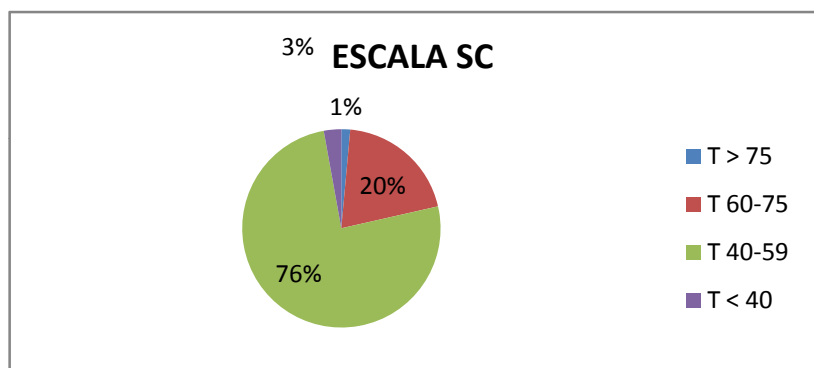
**ESCALA PT**

T > 75	0,00
T 60-75	15,71
T 40-59	77,14
T < 40	7,14



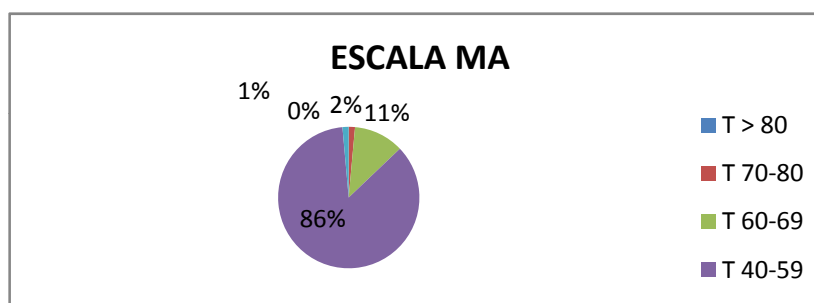
**ESCALA SC**

T > 75	1,43
T 60-75	20,00
T 40-59	75,71
T < 40	2,86



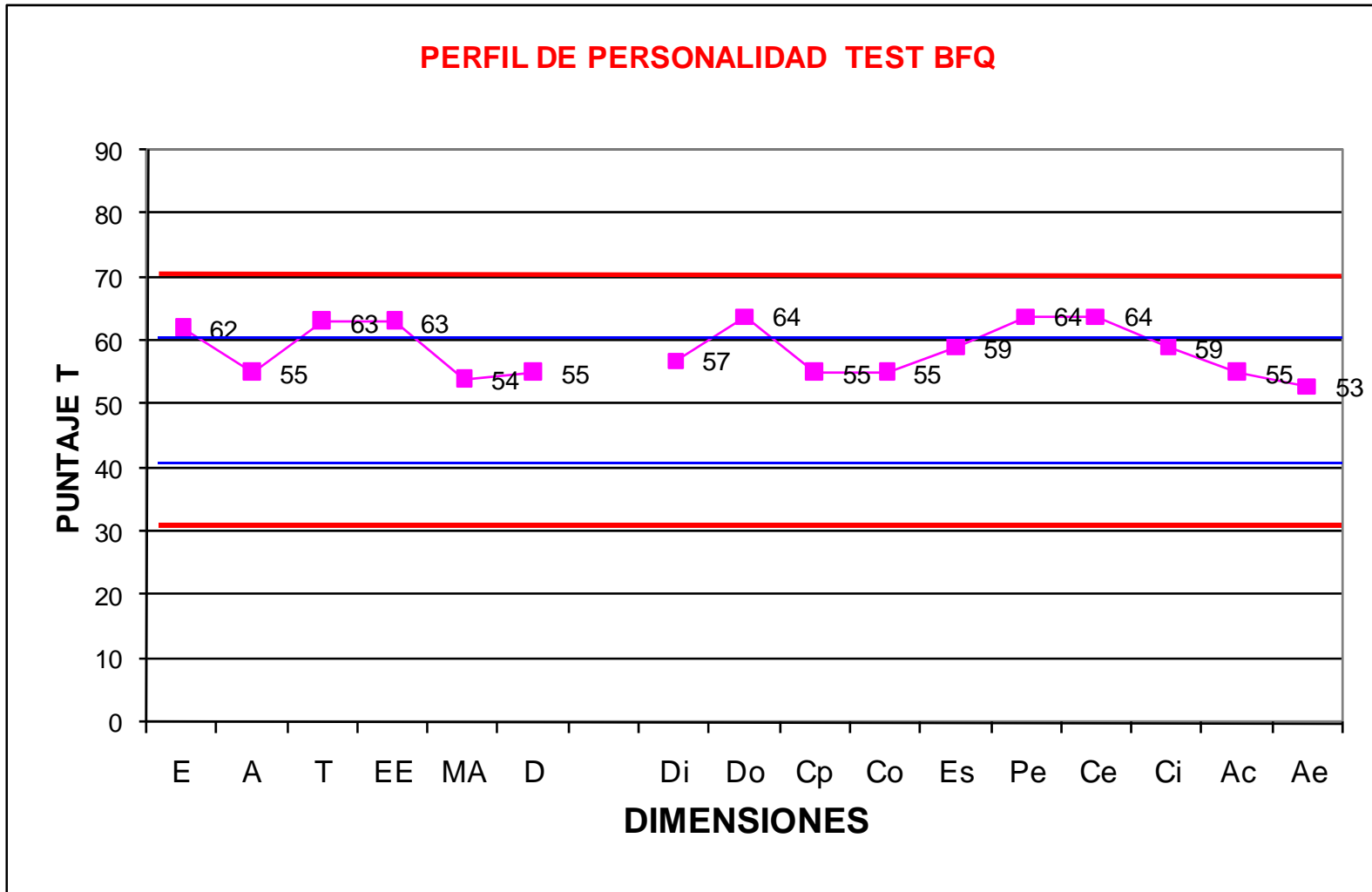
**ESCALA MA**

T > 80	0,00
T 70-80	1,43
T 60-69	11,43
T 40-59	85,71
T < 40	1,43



### ANEXO 3

#### PERFIL DE PERSONALIDAD TEST BFQ







# ANEXO 6<sup>1</sup>

## INFORME DEL INSTRUCTOR

APELLIDO Y NOMBRE:..... EDAD: .....  
INSTRUCTOR:..... FECHA: .....

---

- Adaptación al vuelo (control de los miedos, tendencia al vuelo temerario, exceso de control y meticulosidad, etc.)
  
- Reacción ante situaciones de emergencia de vuelo reales o simuladas (tendencia al bloqueo mental, impulsividad, etc.)
  
- Asimilación del aprendizaje
  
- Relación interpersonal “alumno-instructor” y “alumno-alumno”
  
- ¿Ha observado adicciones u otras conductas anómalas? Especifique cuales.
  
- Otras consideraciones pertinentes (puede seguir al dorso)

.....

FIRMA DEL INSTRUCTOR

---

<sup>1</sup> Tomado de Leimann Patt, H. *Psiquiatría Aeronáutica*, Buenos Aires, Argentina, Ed. Kargieman, 1987, pág. 3393, 394.