

SISDHAB - SISTEMA DE INFORMACIÓN PARA EL SEGUIMIENTO DEL
DESARROLLO DE HABILIDADES DE PERSONAS CON DISCAPACIDAD MENTAL

MANUAL DE INSTALACIÓN

Tabla de contenido

1. Instalación JDK y Configuración de Variables de Entorno	1
2. Instalación Sistema Gestor de Base de Datos y Creación de Base de Datos.	4
3. Instalación Servidor de Aplicaciones y Configuraciones Sistema.....	11

El presente manual pretende ser una guía durante la instalación del sistema informático desarrollado para el seguimiento del desarrollo de habilidades en personas con discapacidad mental en un entorno Windows.

1. Instalación JDK y Configuración de Variables de Entorno

1. Descargue e instale el JDK de la dirección: <http://java.com/es/download/index.jsp> para 32 bits o 64 bits de acuerdo a las características del procesador del servidor.
2. Después de realizar la instalación de Java, abra un explorador de archivos y haga clic derecho sobre “This PC” o “My PC” o “Equipo”. A continuación presione el botón de propiedades del equipo.

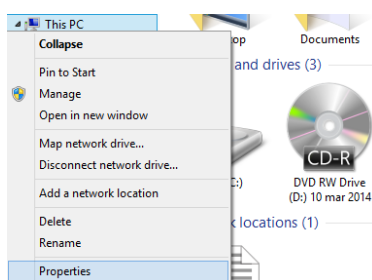


Ilustración 1: Propiedades del Equipo

A continuación haga clic en configuraciones avanzadas del sistema.

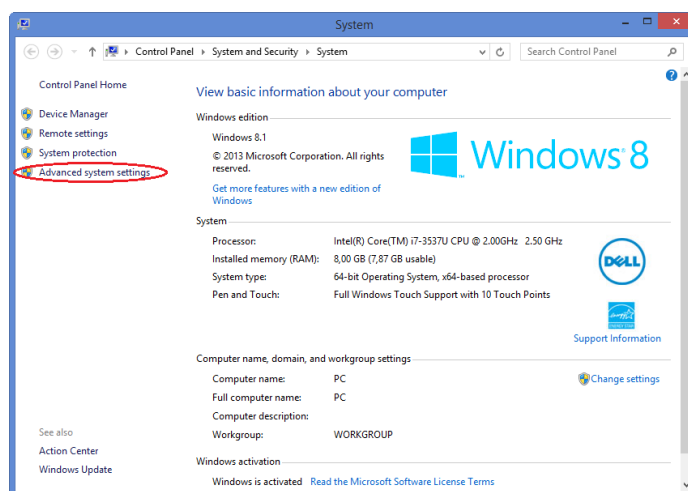


Ilustración 2: Configuraciones Avanzadas del Sistema

3. Aparecerá un cuadro de diálogo con las propiedades del sistema. Seleccione la opción de variables de entorno.

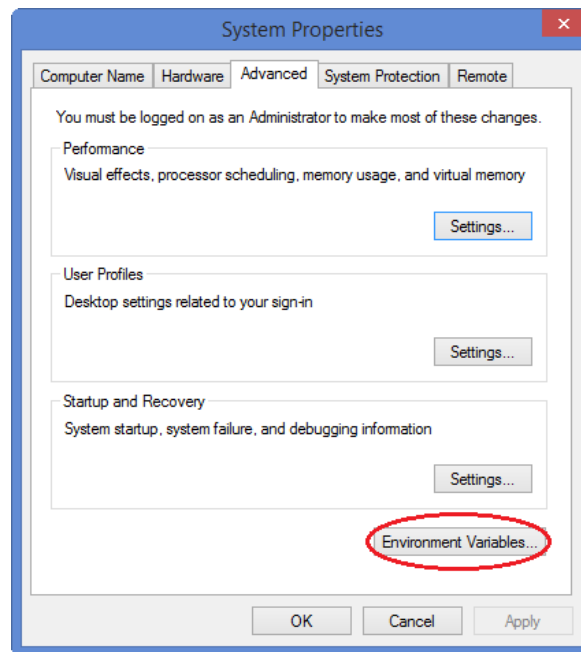


Ilustración 3: Variables de Entorno

4. En el cuadro de diálogo que se presenta seleccione “Nueva” para crear una variable de entorno.

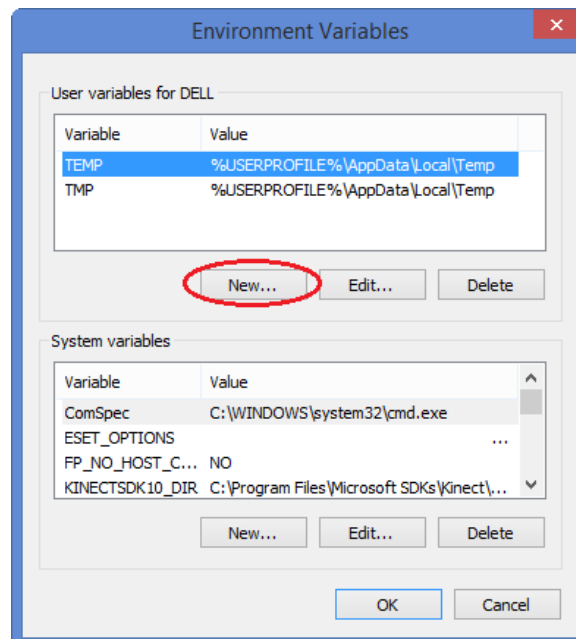


Ilustración 4: Crear Variables de Entorno

5. Crear la variable JAVA_HOME que tenga como valor el path a la carpeta jdk que se encuentra en archivos de programas. A continuación presione “OK”.

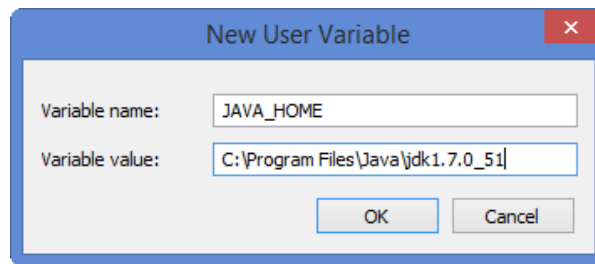


Ilustración 5: Crear Variable de Entorno

6. Una vez creada la variable JAVA_HOME, seleccione la variable del sistema Path y presione el botón editar.

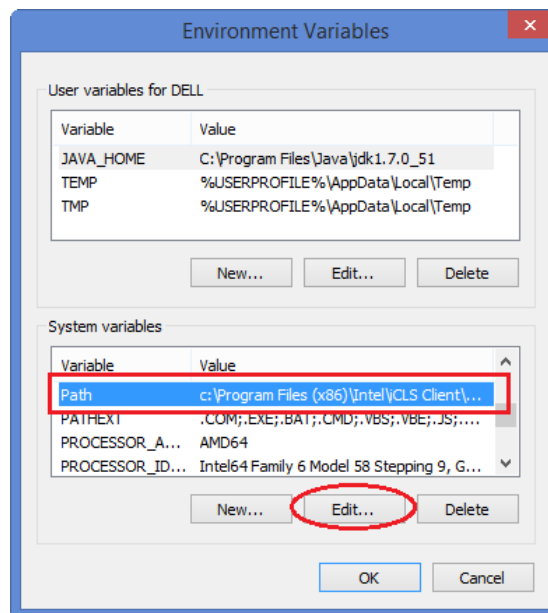


Ilustración 6: Variables de Entorno

7. Dirigirse hasta el final del valor de la variable y aumentar la dirección a la carpeta bin del jdk escribiendo lo siguiente “;%JAVA_HOME%\bin” y presione el botón “OK”

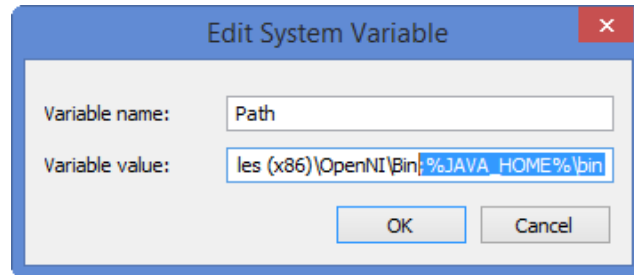


Ilustración 7: Editar Variable Path

2. Instalación Sistema Gestor de Base de Datos y Creación de Base de Datos.

1. Para instalar el sistema gestor de bases de datos MySQL, haga doble click sobre el archivo “mysql-installer-community-5.6.17.0” que se encuentra en el directorio “Instaladores”
2. Presionar la opción “Install MySQL product”

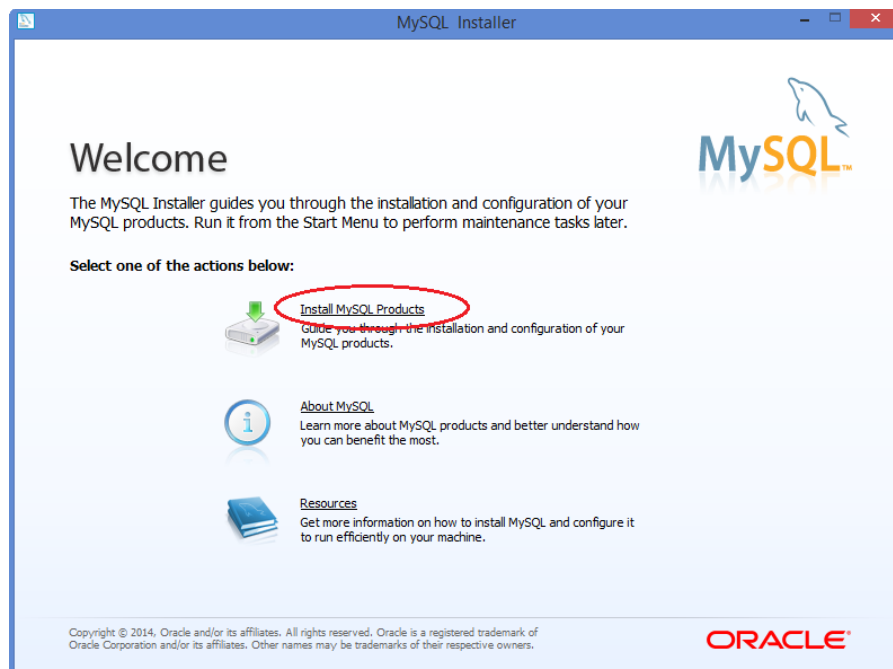


Ilustración 8: Instalación MySQL

3. Lea y acepte los términos de la licencia y hacer clic en “Siguiente”.

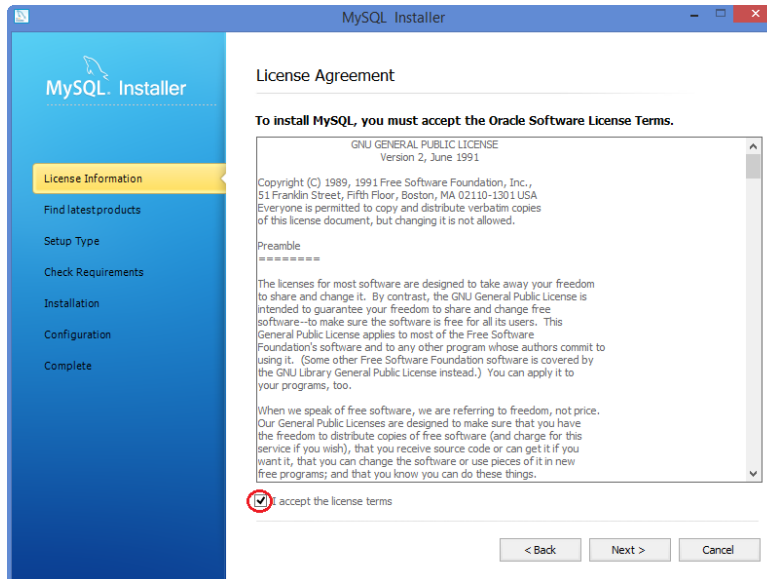


Ilustración 9: Instalación MySQL, Información Licencia

4. A continuación presione “Ejecutar” para descargar las últimas versiones del software.

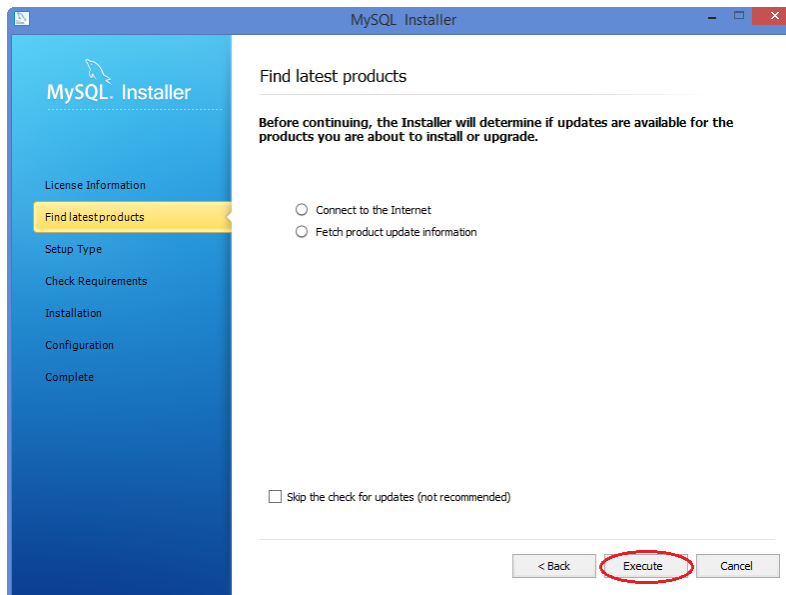


Ilustración 10: Instalación MySQL. Descargar Software.

5. Después de que se hayan descargado las últimas versiones del software haga clic en siguiente.

6. Seleccione como tipo de instalación “Developer Default” y presione siguiente.

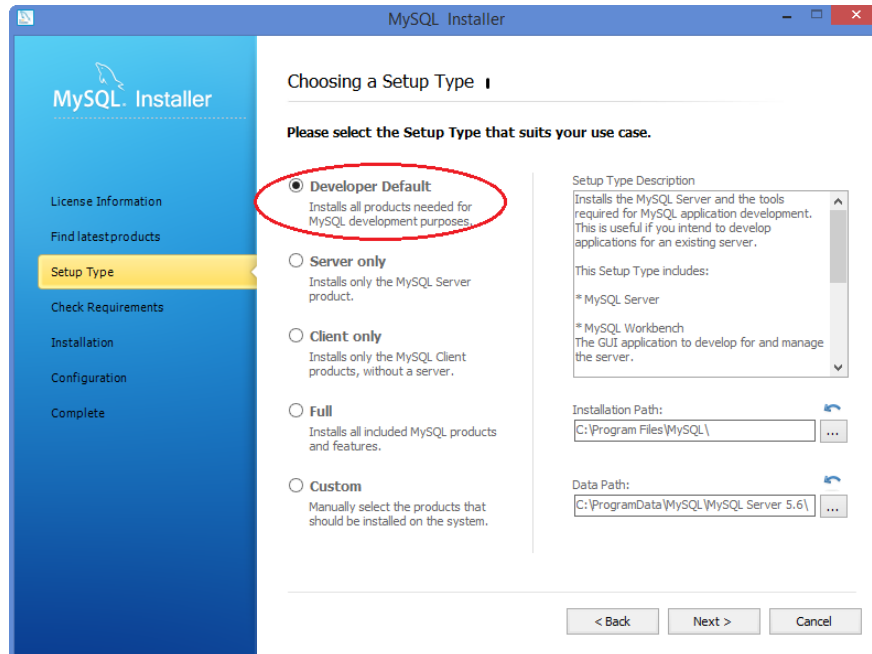


Ilustración 11: Instalación MySQL. Tipo de Instalación.

7. A continuación se revisará si el sistema cumple con los requerimientos previos a la instalación de MySQL. Seleccione la opción que permite descargar e instalar los requerimientos necesarios para proseguir con la instalación. A continuación presione el botón “Ejecutar”.

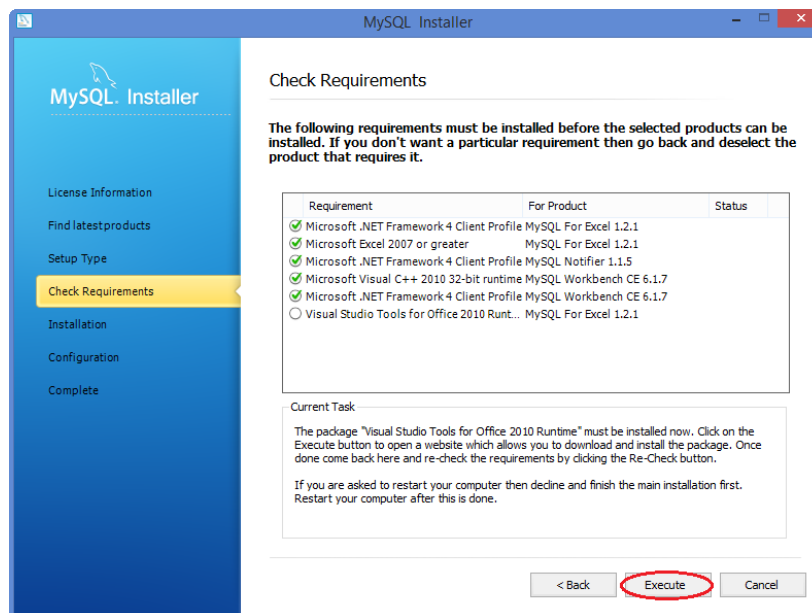


Ilustración 12: Instalación MySQL. Requerimientos de Instalación.

8. Una vez que se hayan instalado todos los requerimientos presione “Siguiente”.

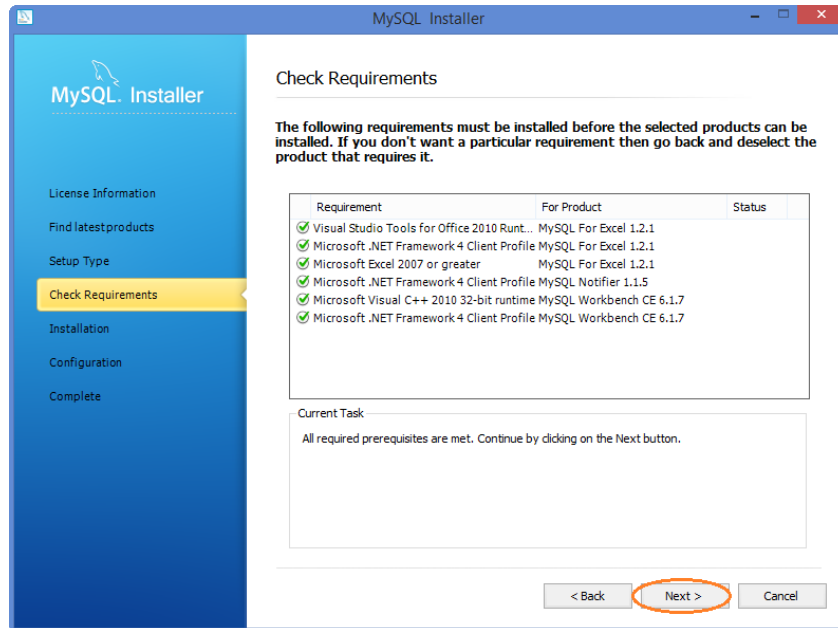


Ilustración 13: Instalación MySQL. Requerimientos de Instalación.

9. A continuación se presentan todos los componentes que serán instalados. Presione “Ejecutar”.

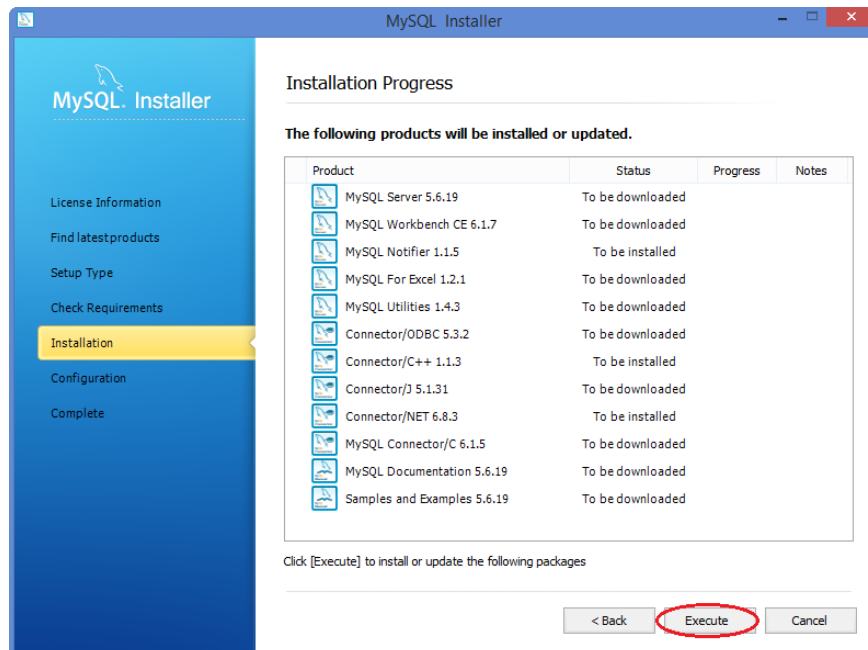


Ilustración 14: Instalación MySQL.

10. A continuación haga clic en siguiente para pasar a la fase de configuración. Seleccione como tipo de configuración “Developer Machine”. Es recomendable utilizar el puerto escucha de 3306 y el firewall abierto para este puerto. En el caso de implantar el sistema en un servidor de producción se puede cambiar estas configuraciones si es necesario.

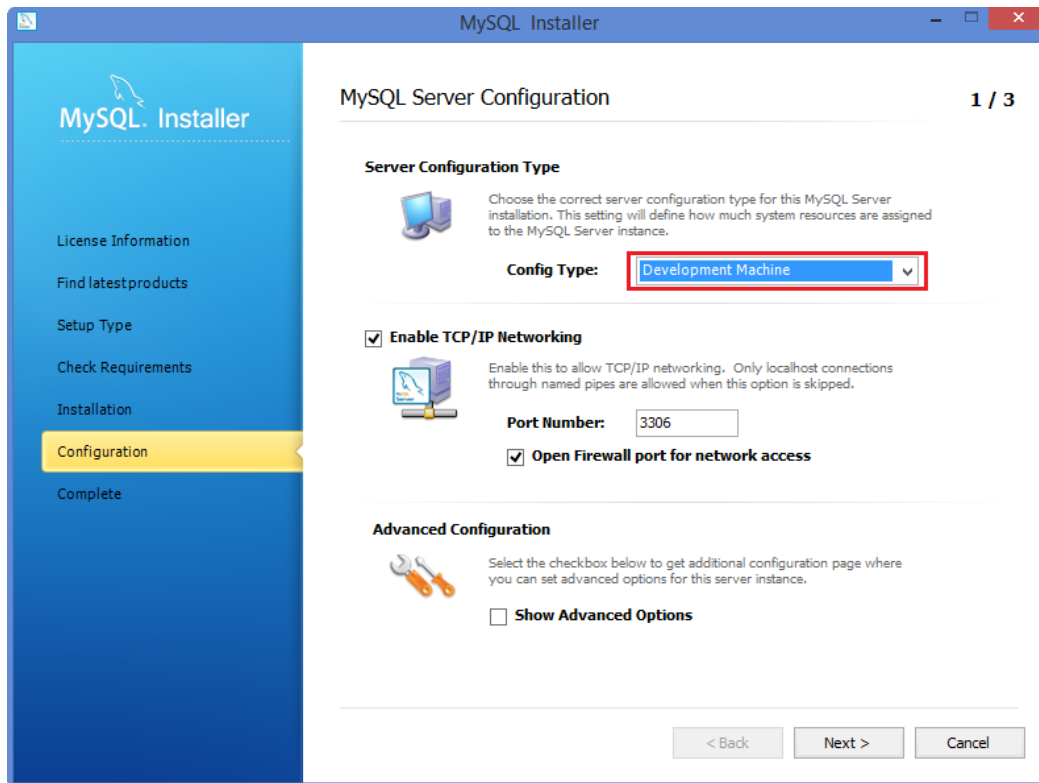


Ilustración 15: Instalación MySQL. Configuración del Servidor

11. A continuación ingrese una contraseña y haga clic en continuar.

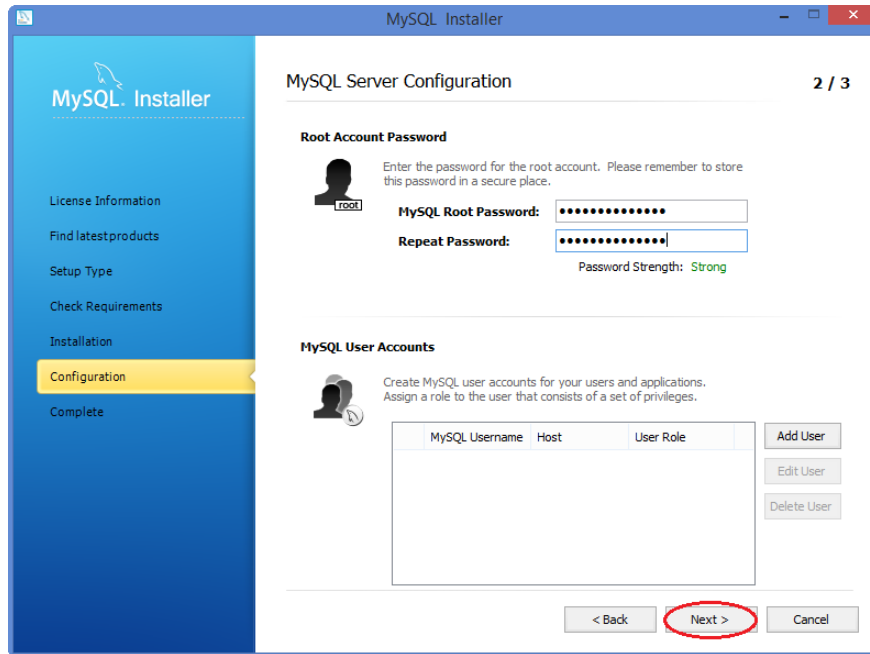


Ilustración 16: Instalación MySQL. Credenciales.

12. En el siguiente paso se recomienda mantener la configuración de instalar MySQL como un servicio para facilidad de los usuarios.

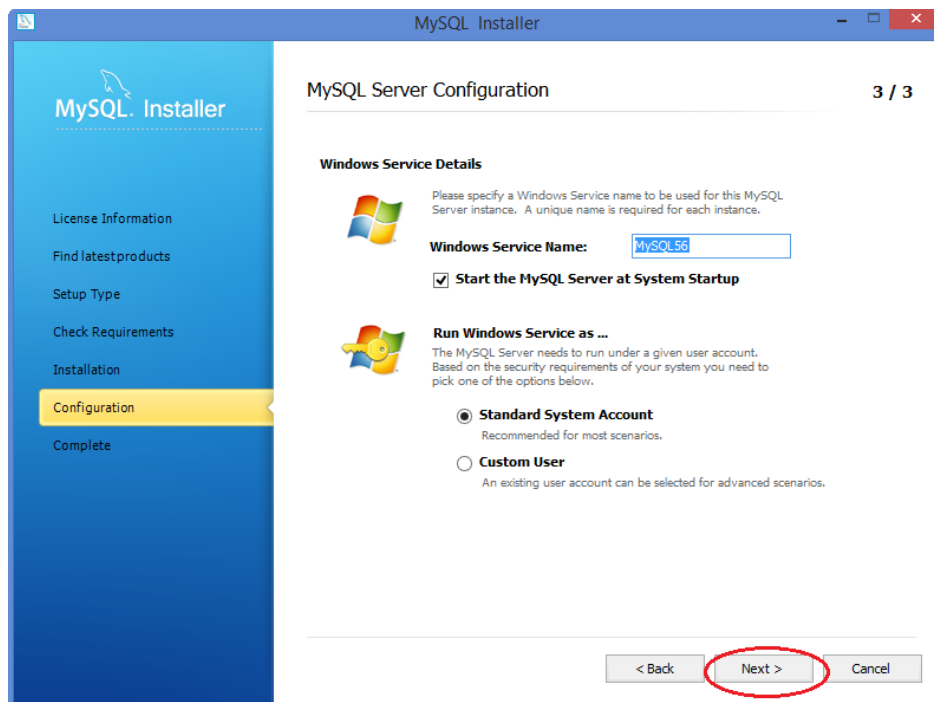


Ilustración 17: Instalación MySQL. Configuración Servidor.

13. A continuación presione “Siguiete” para guardar las configuraciones.

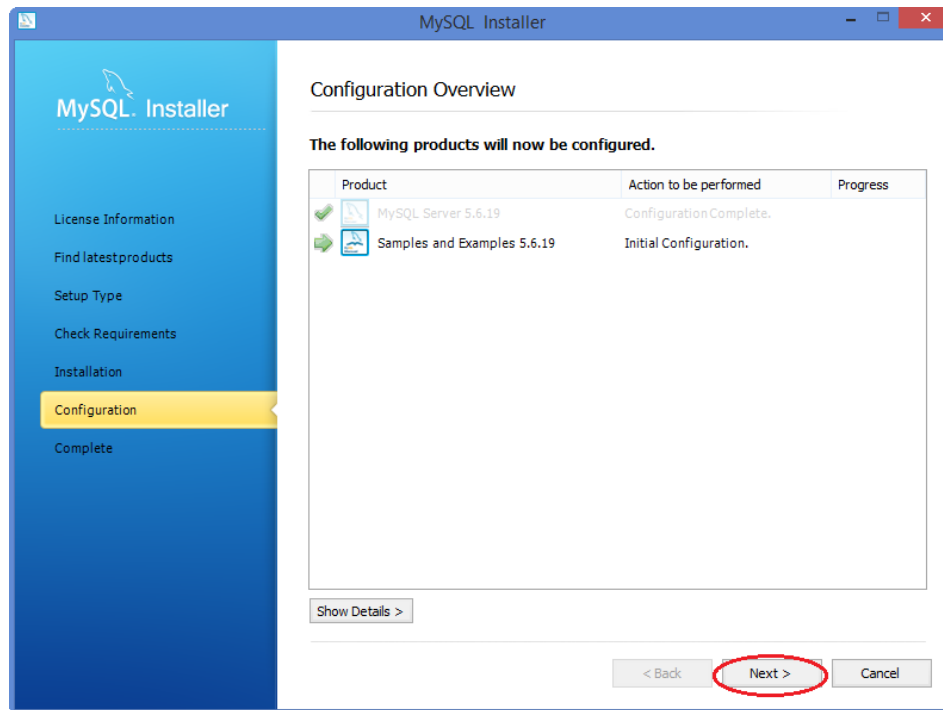


Ilustración 18: Instalación MySQL. Configuración Servidor.

14. Presione “Finalizar” para concluir con la instalación.

15. A continuación cree una nueva base de datos en MySQL con el nombre fine_habilidades con cotejamiento latin_swedish.

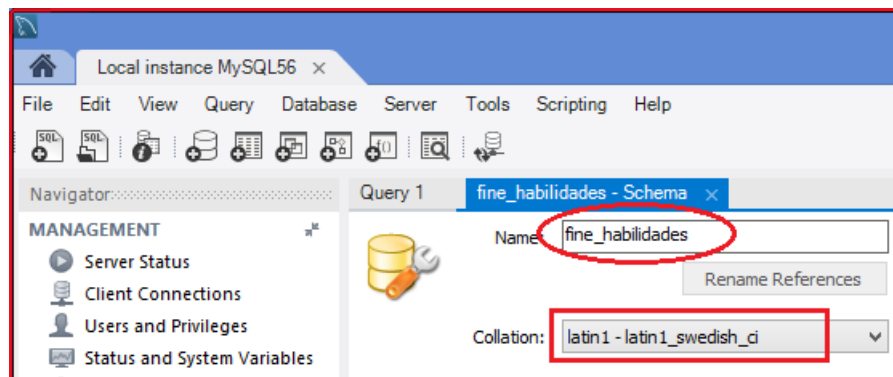
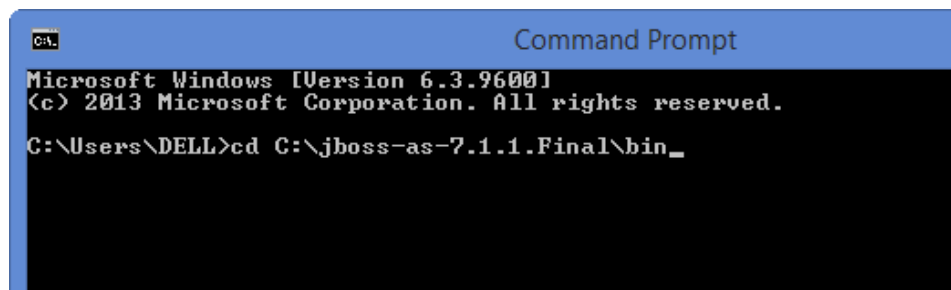


Ilustración 19: Creación de Base de Datos

16. Ejecute los scripts fine_habilidades.sql y script_carga_inicial.sql.

3. Instalación Servidor de Aplicaciones y Configuraciones Sistema.

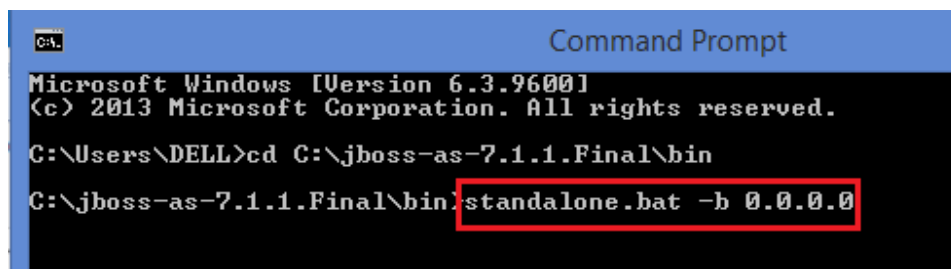
1. Copie la carpeta “jboss-as-7.1.1.Final” que se encuentra en el directorio “Instaladores” a la ubicación “C:/” del servidor.
2. A continuación copie la carpeta “SistemaHabilidadesFINE” que se encuentra en el directorio “Instaladores” a la ubicación “C:/” del servidor.
3. Arrancar el servidor de jboss para lo cual es necesario abrir una consola de comandos y ubicarse en el directorio de la carpeta bin de jboss.



```
Command Prompt
Microsoft Windows [Version 6.3.9600]
(c) 2013 Microsoft Corporation. All rights reserved.
C:\Users\DELL>cd C:\jboss-as-7.1.1.Final\bin_
```

Ilustración 20: Arrancar JBoss

4. Una vez que se encuentre en el directorio mencionado, digite “standalone.bat -b 0.0.0.0” para arrancar el servidor.



```
Command Prompt
Microsoft Windows [Version 6.3.9600]
(c) 2013 Microsoft Corporation. All rights reserved.
C:\Users\DELL>cd C:\jboss-as-7.1.1.Final\bin
C:\jboss-as-7.1.1.Final\bin>standalone.bat -b 0.0.0.0
```

Ilustración 21: Arrancar JBoss