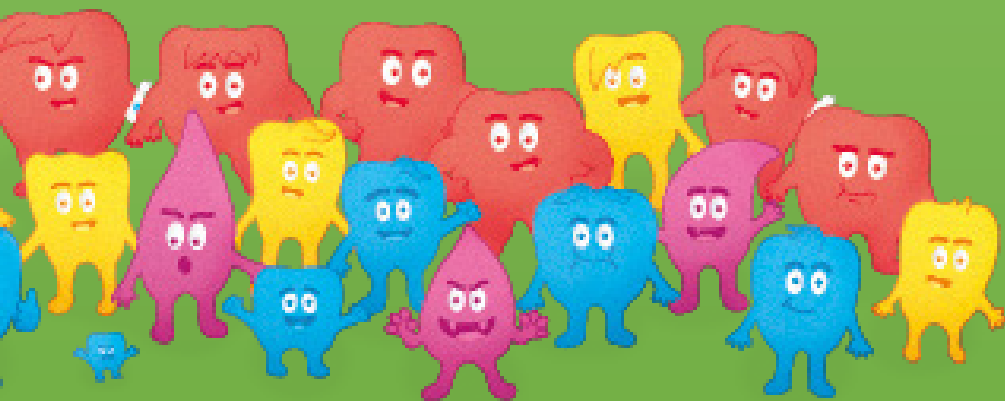




Pontificia Universidad  
Católica del Ecuador

# GUÍA DE PERSONAJES

Y actividades



## Introducción

Este material docente está destinado a brindar información tanto para los padres, niños y a los mismos docentes sobre como impartir el material y detalles sobre estas actividades.

Este pequeño libro cuenta además con:

- Información de los personajes
- Actividades a realizar
- Información sobre la historia y el calendario

El objetivo de este material está destinado a la prevención de caries e información sobre salud oral en niños pequeños, utilizando material gráfico destinado a la creación de hábitos en un total de 21 días.

## Materiales

Empezamos con los materiales.

Este paquete incluye:

- (1) Calendario
- (2) Stickers
- (1) Guía de personajes
- (1) Cuento

### Calendario

Este calendario se puede decir que no es un calendario convencional, esto debido a que cuenta con un total de 21 días, al contrario de los calendarios que normalmente conocemos.

### Stickers

Están destinados a despegarse de la hoja en donde vienen y pegarse en cada uno de los días hasta concluir con los 21.

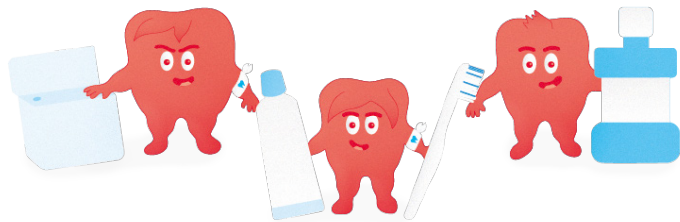
### Guía de personajes

Como se lo menciono antes, está destinado a ofrecer toda la información necesaria para que este material funcione.

### Cuento

Por último tenemos al cuento, el cual nos va a narrar la historia de estos pequeños guerreros encargados de ayudar a los niños sobre como cuidar su boca y dientes con el fin de generar buenos hábitos de limpieza que perduren a lo largo de vida.

Esta historia nos narra la travesía de un grupo de guerreros, quienes liderados por Inci considerado como uno de los dientes más listos y valientes, buscan enseñarte más sobre ellos y los terribles males que los acechan cuando no te lavas los dientes.



1. Revisar todo el material disponible, que se encuentre completo y verificar que se encuentre en buen estado.
2. Por parte de los docentes, estos deberán leer la Guía de personajes y explicarles a los niños como va a ser la dinámica.
3. En cuanto a los padres, ellos se encargarán del Cuento, en cada día se leerá un fragmento de la historia y esta tendrá una actividad a realizar por el niño.
4. Al completar el fragmento de historia y completando la actividad, se utilizará un sticker que será pegado en el día correspondiente del calendario en el cual se halla completado el fragmento de historia y actividad.

## Personajes

En cuanto a los personajes desarrollados para este cuento, los cuales van a ser quienes muevan esta historia tenemos:

### Guerreros

- Incisivos
- Caninos
- Premolares
- Molares

### Enfermedades

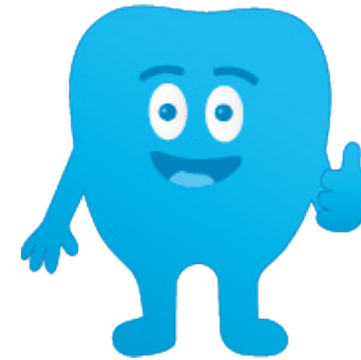
- Placa Bacteriana
- La Carie
- Bacterias de los dulces
- Mal Aliento
- Desgaste Dental
- Sensibilidad Dental
- Gingivitis

## Personajes

### Incisivos

En la primera línea de defensa podemos encontrar a los Incisivos. Ellos son los encargados de ayudar a cortar la comida en trozos más pequeños.

#### Inci

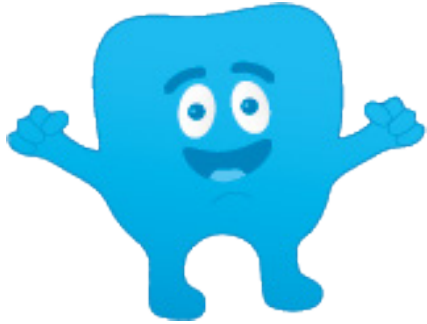


#### Sivo



## Personajes - Incisivos

Icin



Ivo

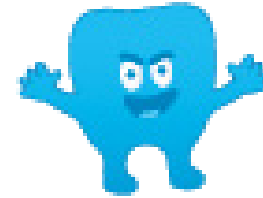


Vosi

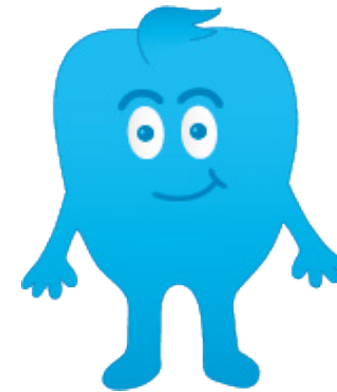


## Personajes - Incisivos

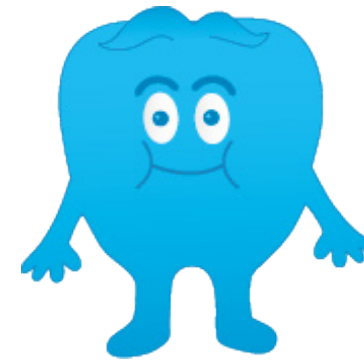
Inic



Cin



Osi

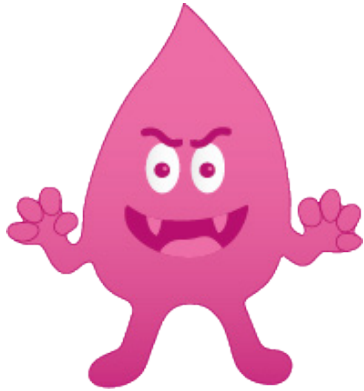


## Personajes

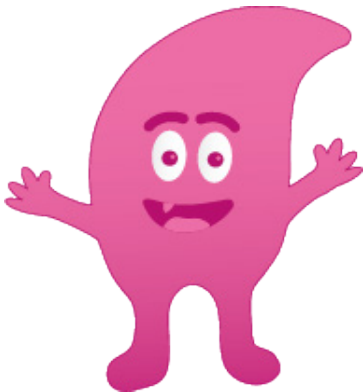
### Caninos

Como segunda línea de defensa tenemos a los Caninos. Ellos se encargan de desgarrar los alimentos que son más fibrosos, como es el caso de la carne.

### Nino

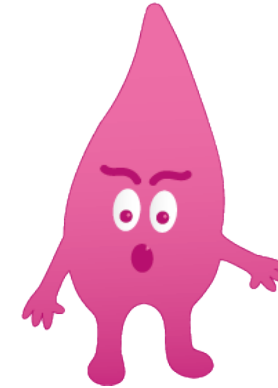


### Can

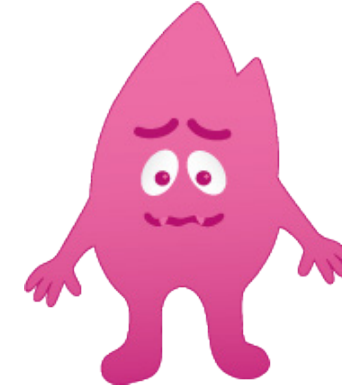


## Personajes - Caninos

### Nos



### Anin

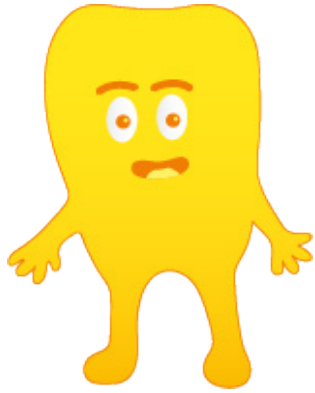


## Personajes

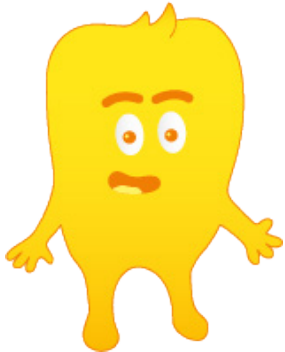
### Premolares

En esta tercera línea de defensa podemos encontrar a los Premolares, los cuales una vez cortada o desgarrada la comida, con los Premolares empieza el proceso de trituración.

### Prem

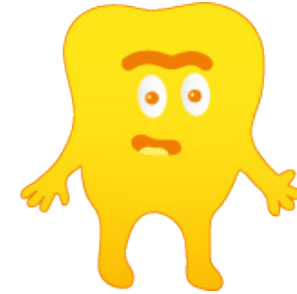


### Mols



## Personajes - Premolares

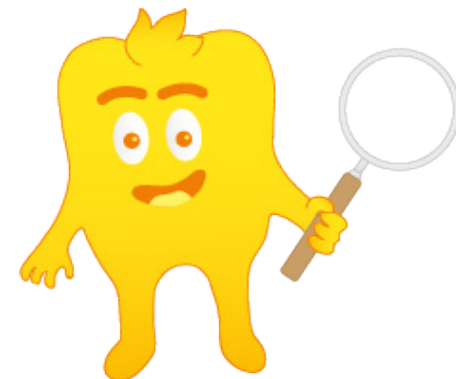
### Espre



### Remo

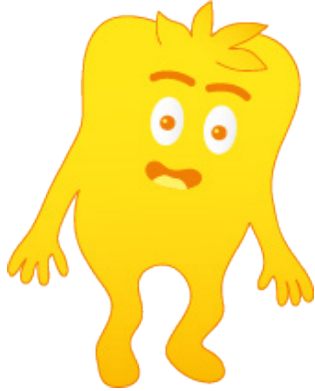


### Prol

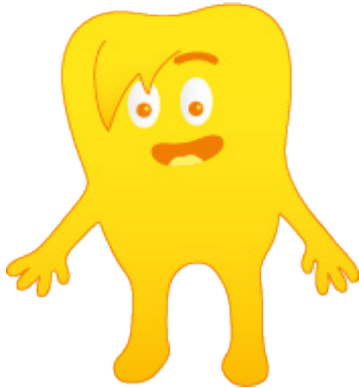


## Personajes - Premolares

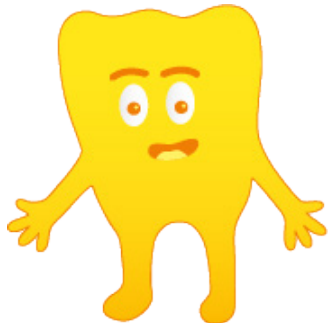
### Premol



### Emol



### Molar

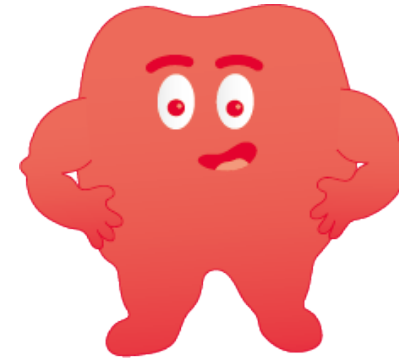


## Personajes

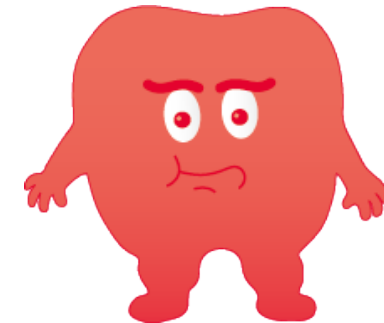
### Molares

Como ultima línea de defensa tenemos a los Molares. Con ellos se trituran los alimentos para poder ingerir los alimentos más fácilmente, lo que ayuda a tener una mejor digestión.

### Mola

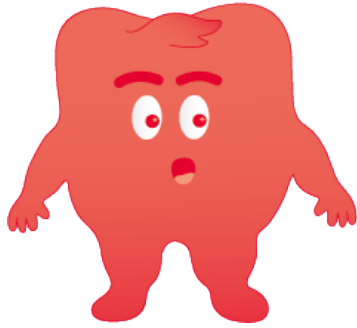


### Mo

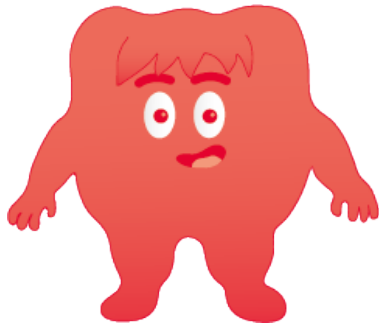


## Personajes - Molares

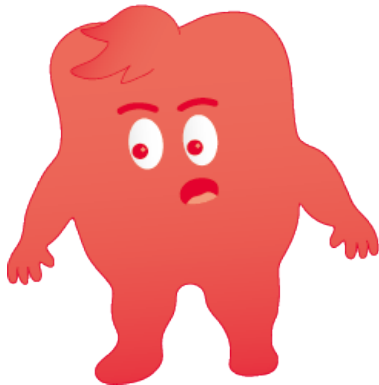
Lar



Res

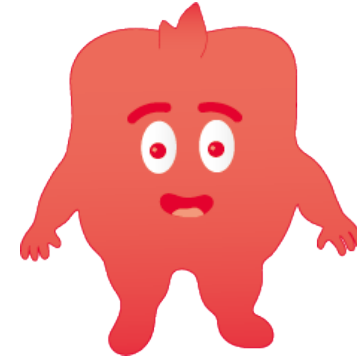


Resmo



## Personajes - Molares

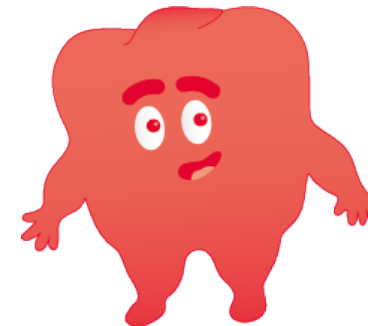
Mol



Es



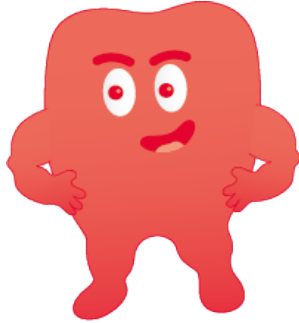
Lares



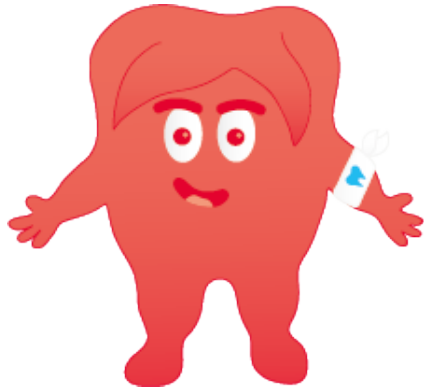
## Personajes - Molares

## Personajes

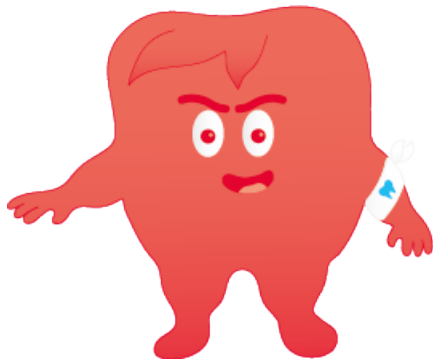
Resla



Lare



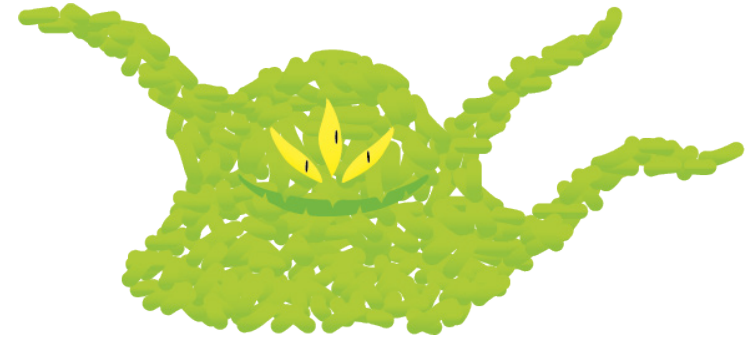
Olar



## Las Enfermedades

Así como los protagonistas, contamos con los antagonistas. Un grupo de enfermedades bucales que buscan generar estragos.

## La Placa Bacteriana



## Carie

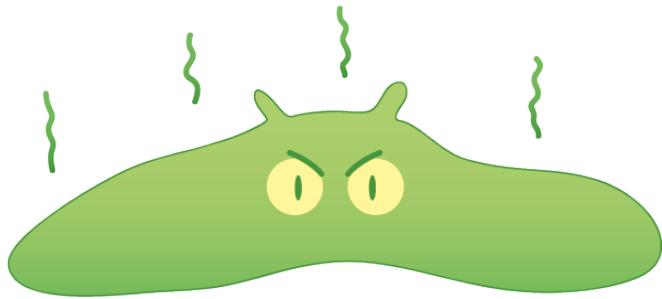


## Personajes - Las Enfermedades

### Bacterias de los Dulces



### El Mal Aliento

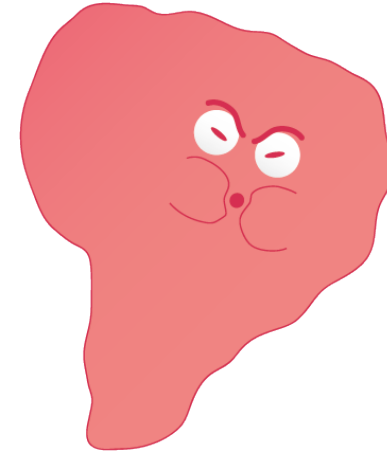


### La Sensibilidad por Frío

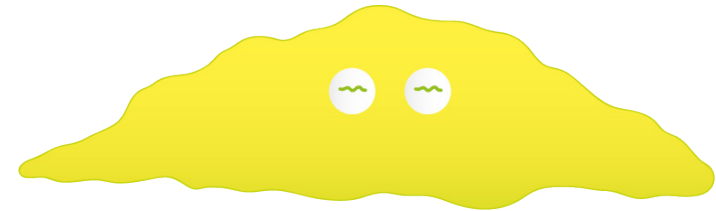


## Personajes - Las Enfermedades

### La Sensibilidad Dental por Calor



### Desgaste Dental



### Gingivitis

