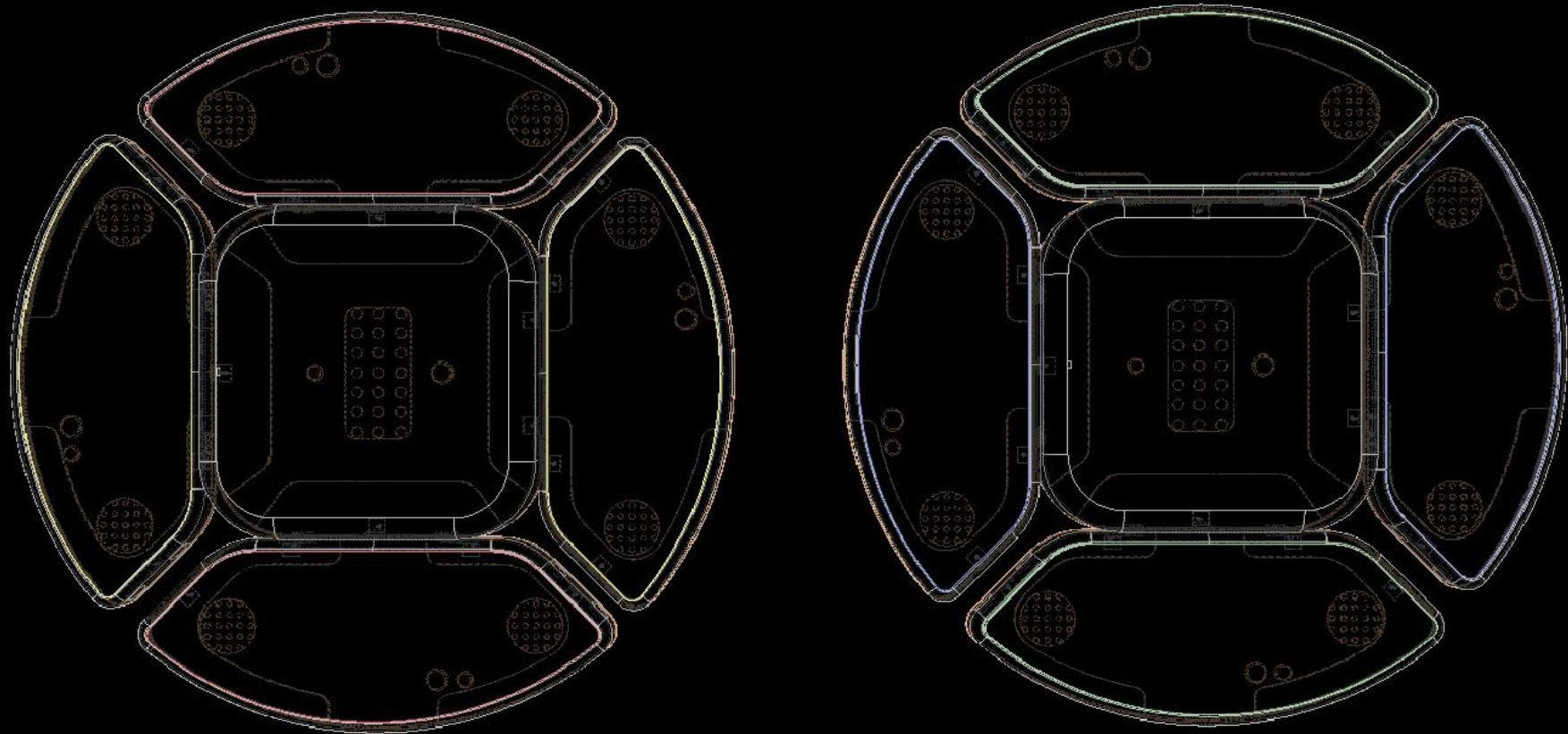


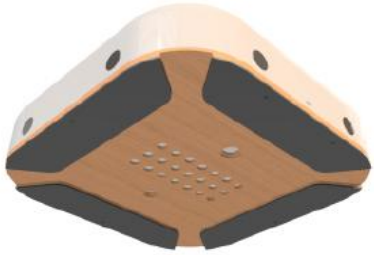
# Sistema de objetos sonoros

para comunicación musical entre  
personas con Síndrome de Down



# Componentes

Objeto Integrador



x 2

Es la herramienta especializada principal; aporta flexibilidad al docente, activa y pasivamente.

Objeto Integrado



x 8

Son intercambiables, de uso individual; se conectan al Integrador para uso compartido.

Cobertores



x 4 verdes  
x 4 rojos  
x 4 azules  
x 4 amarillos

Los colores del cobertor son intercambiables; a fin de formar grupos y subgrupos.

Estuches



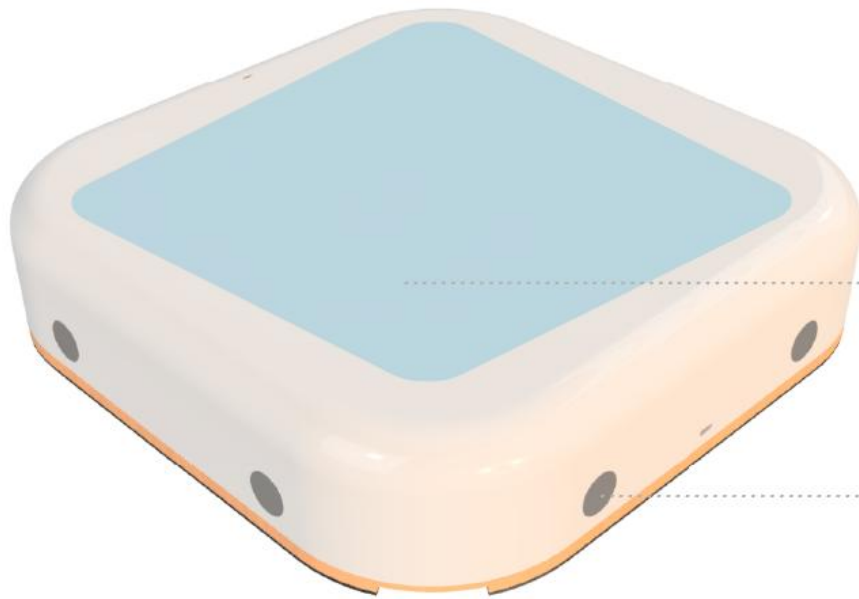
x 1  
x 1

Uno de cada tipo para mayor confort; aligerando el peso y facilitando la transportación.

# Objeto Integrador

Intrumento líder

Fácil manejo



*Superficie de manipulación*

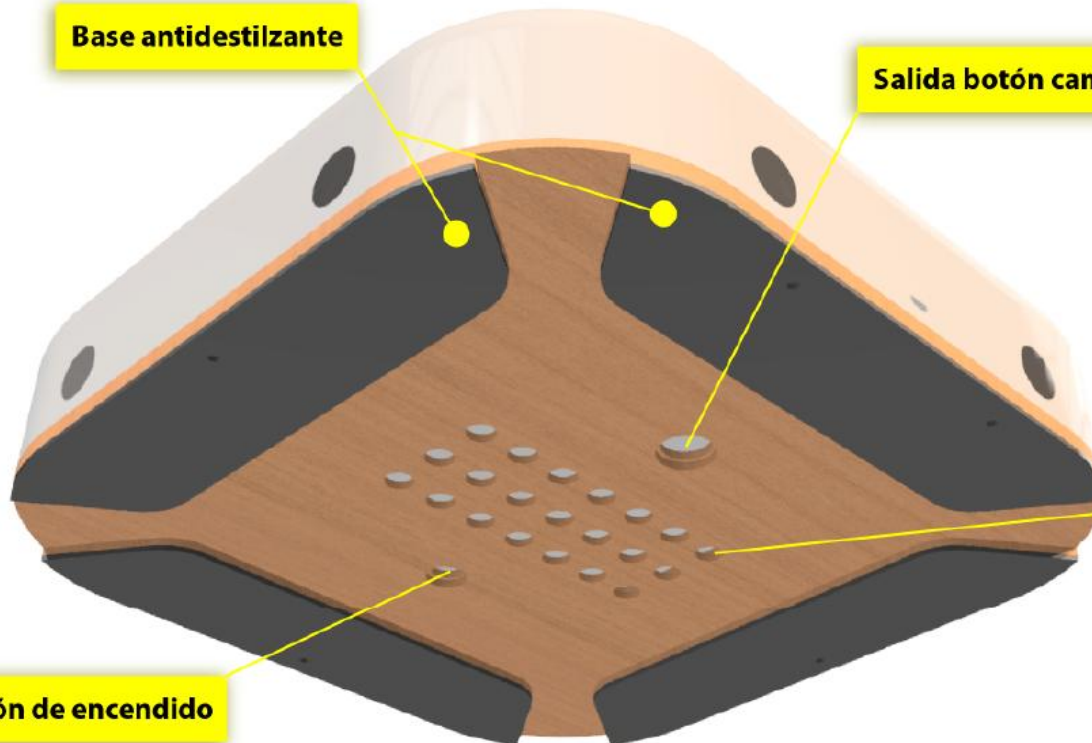
*Unión por Imanes*

Base antideslizante

Salida botón cambio de sonido

Salida de Audio

Salida botón de encendido



## MODO ACTIVO

- Uso individual o compartido entre 2 Integradores.
- Reproduce hasta 10 sonidos
- Manipulación por golpeteo

## MODO PASIVO

- Reproduce colores
- Funciona como eje integrador de Objetos Intermediarios

## La Superficie de manipulación

reproduce colores e implica casi toda el área superficial del Integrador.

Sistema de **Unión por Imanes**: Colocados en los laterales de cada objeto sonoro, ésta innovación logra diversas combinaciones para una **amigable identificación** de elementos.

# Obj. Intermediario

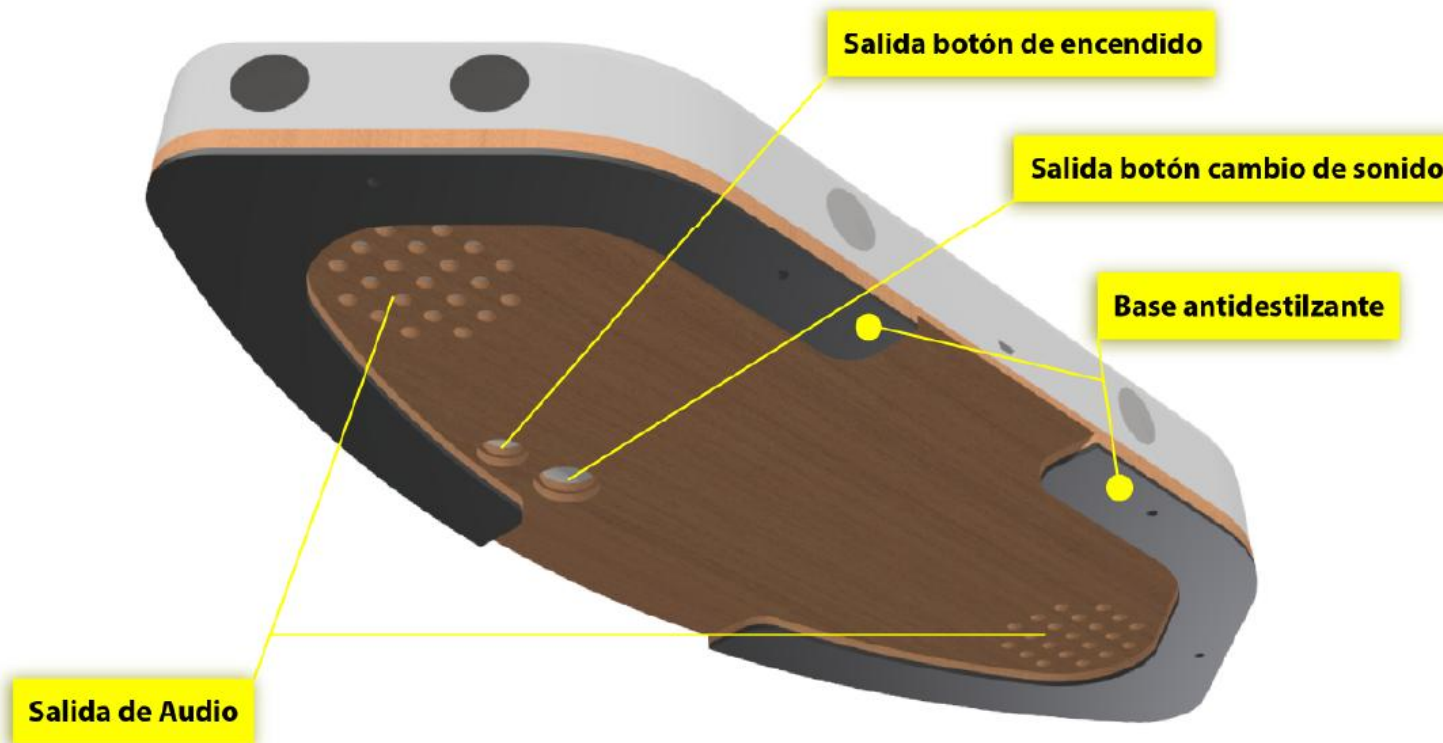
Transistor Eficiente

Material Resistente



*Superficie de manipulación*

*Unión por Imanes*



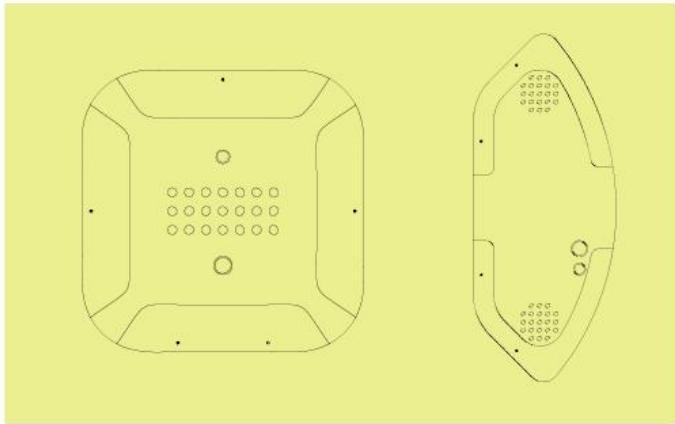
- Reproduce hasta 10 sonidos, entre ellos: notas musicales; percusión grave, media y aguda
- De uso individual
- Manipulación por golpeteo



Cobertores de colores intercambiables: disponibles en rojo, amarillo, azul y verde. Ayudan a generar grupos, permitiendo una experiencia musical más provechosa.

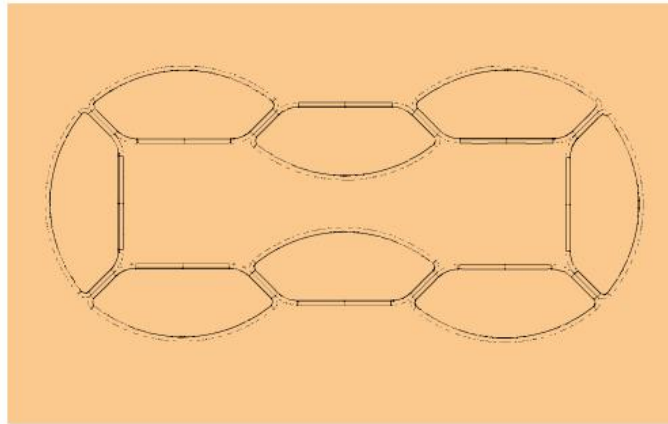
# Combinaciones

Tanto colores como sonidos, impulsan las capacidades cognitivas de los usuarios; generando una mejor concentración, creatividad y desarrollo de sus canales de aprendizaje: auditivo, visual y kinestésico.



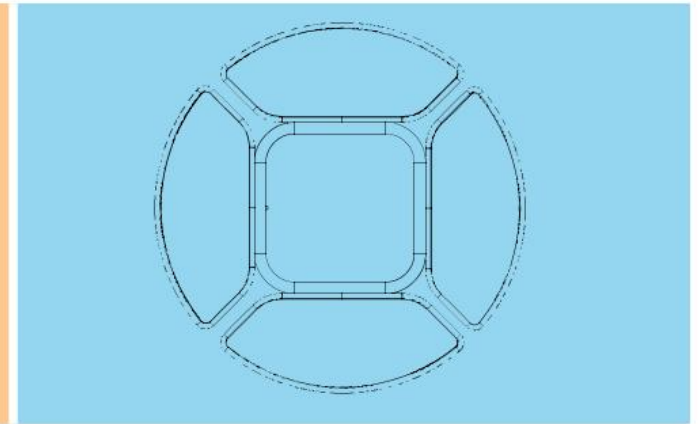
## TRADICIONAL

- Objeto Integrador en modo activo. (reproduce sonidos)
- Cada objeto sonoro funciona independientemente.
- Es preferible para el uso individual.



## MODULAR

- Objetos intermediarios forman un Súper Objeto Integrador
- Objeto Integrador Original en modo pasivo (reproduce colores)
- Une Objetos Intermediarios por color, forma o sonido.
- Ideal para grupos de 5 o más usuarios.



## INTEGRADOR

- Objeto Integrador se usa de modo activo o pasivo
- Objeto Integrador forma eje de unión para Intermediarios
- Ideal para grupos de 2 a 4 usuarios.