



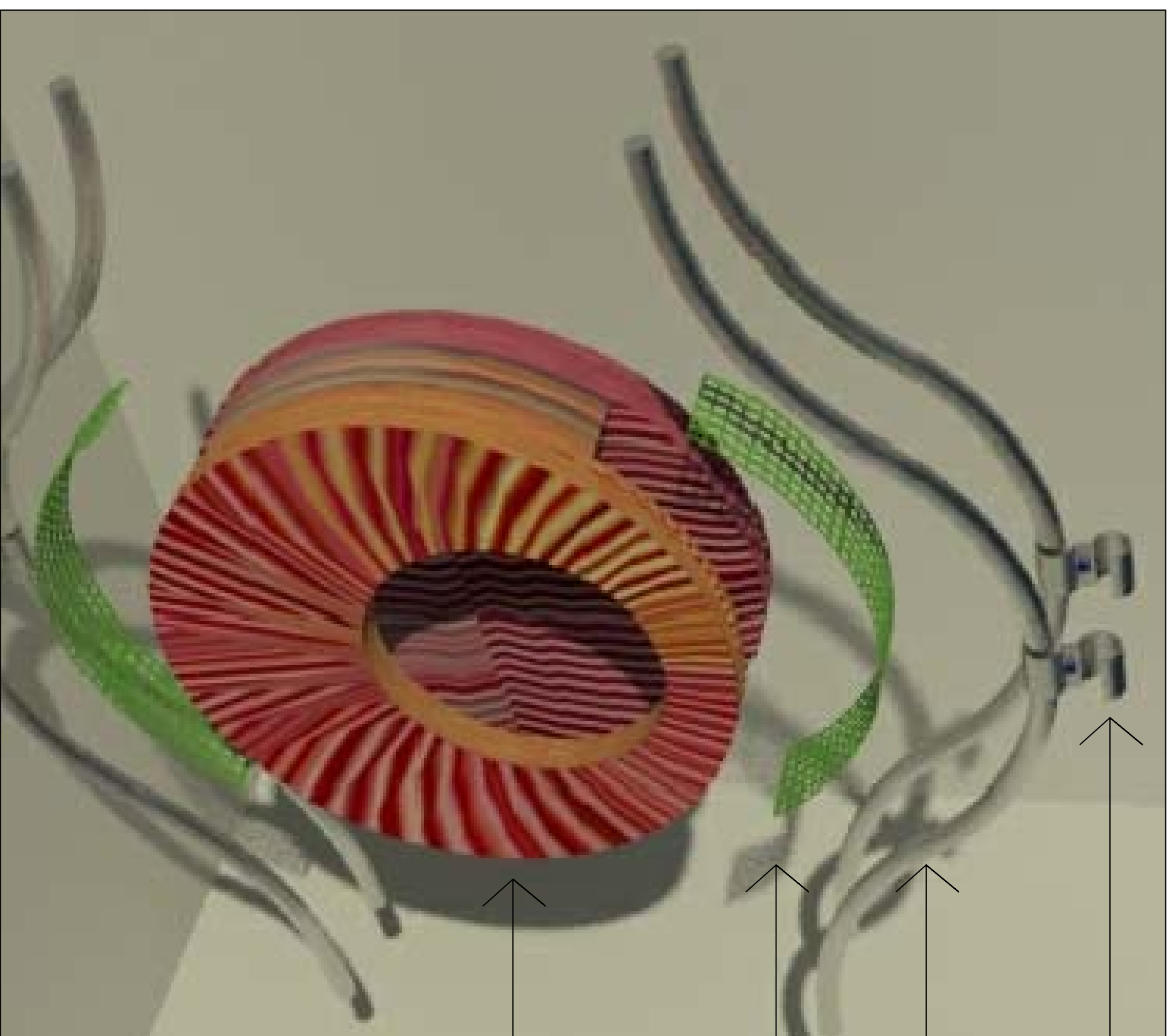
SISTEMA ESPACIO URBANO	Piezas en Conjunto
------------------------	--------------------

Esc.: N/A	Lámina #: 1/8	Medidas: N/A
-----------	---------------	--------------

Materiales: Varios

Acabados: Varios

Vista Perspectiva



Pieza A

Pieza B

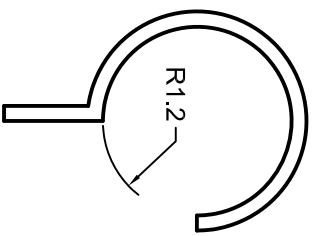
Pieza C

Pieza D

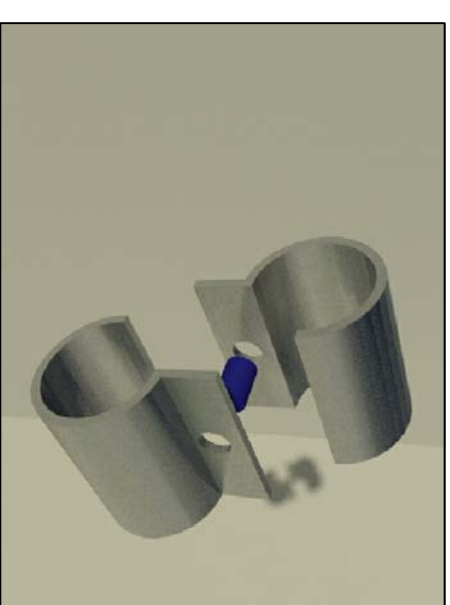
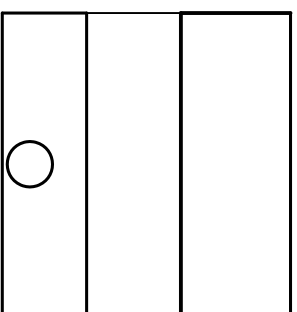
SISTEMA ESPACIO URBANO		Despiece
Esc.:	N/A	Lámina #: 2/8
Medidas: N/A		
Materiales: Varios		
Acabados: Varios		
Vista Perspectiva		

Módulo Individual

Vista Lateral

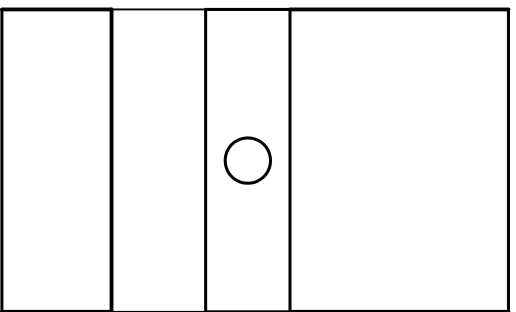


Vista Frontal

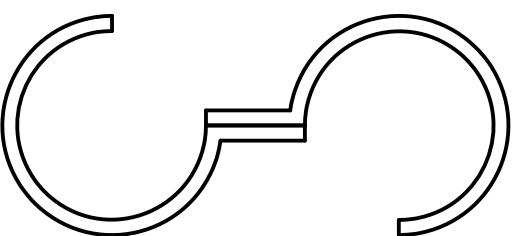


Unión de dos módulos

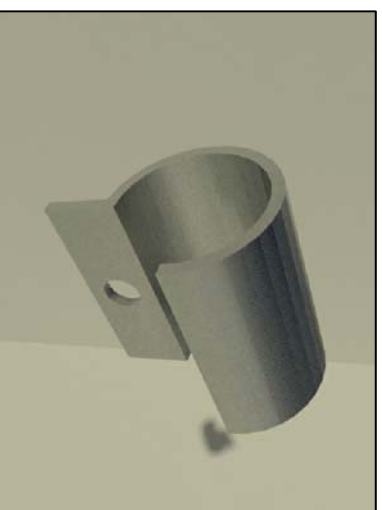
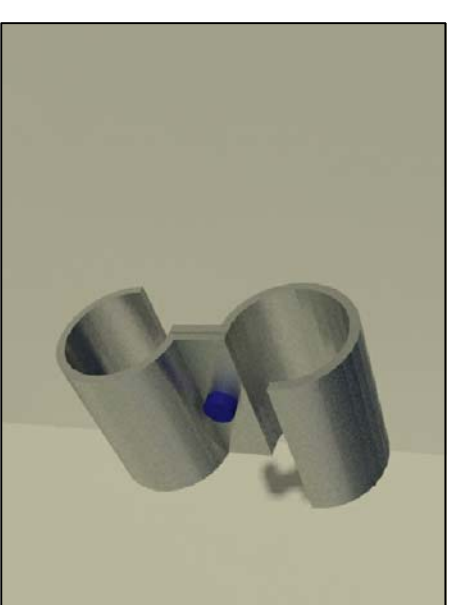
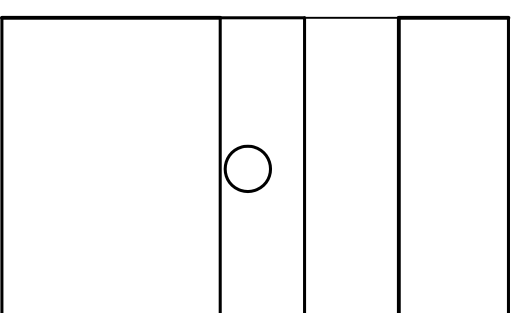
Vista Posterior



Vista Lateral



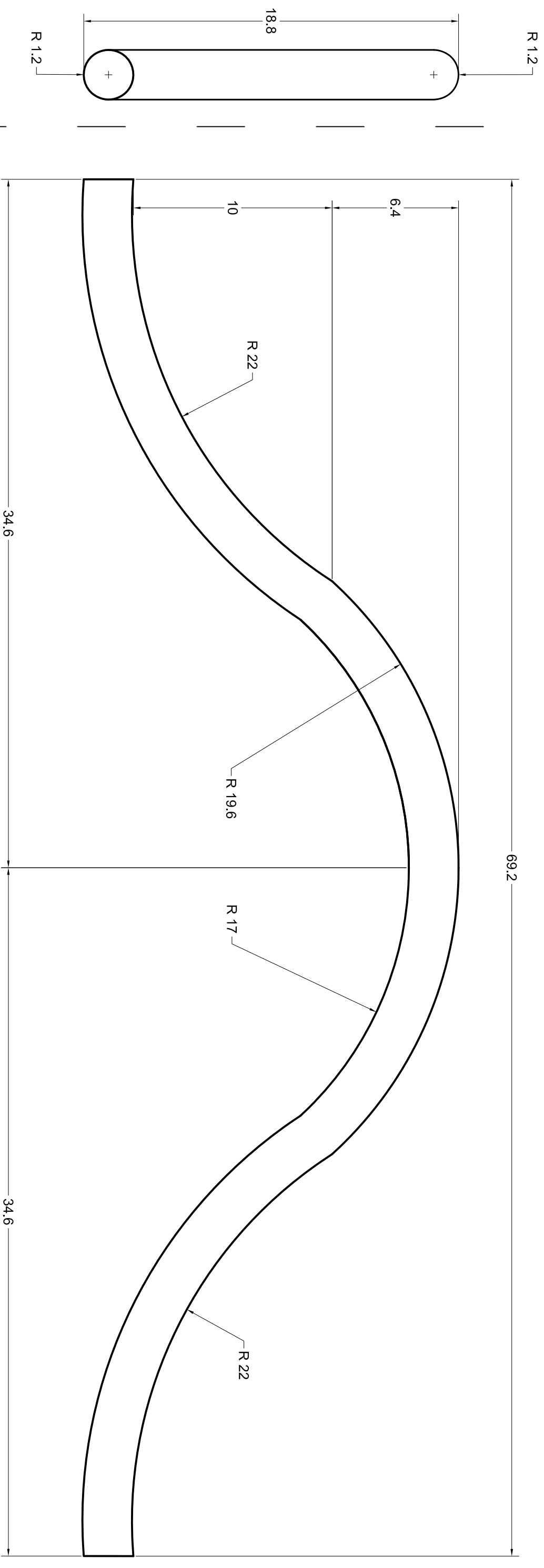
Vista Frontal



SISTEMA ESPACIO URBANO		Pieza A	
Esc.:	1:1	Lámina #:	3/8
Materiales:		Platina 3 mm	
Acabados: Galvanizado			
Vista Frontal, Lateral, Posterior			

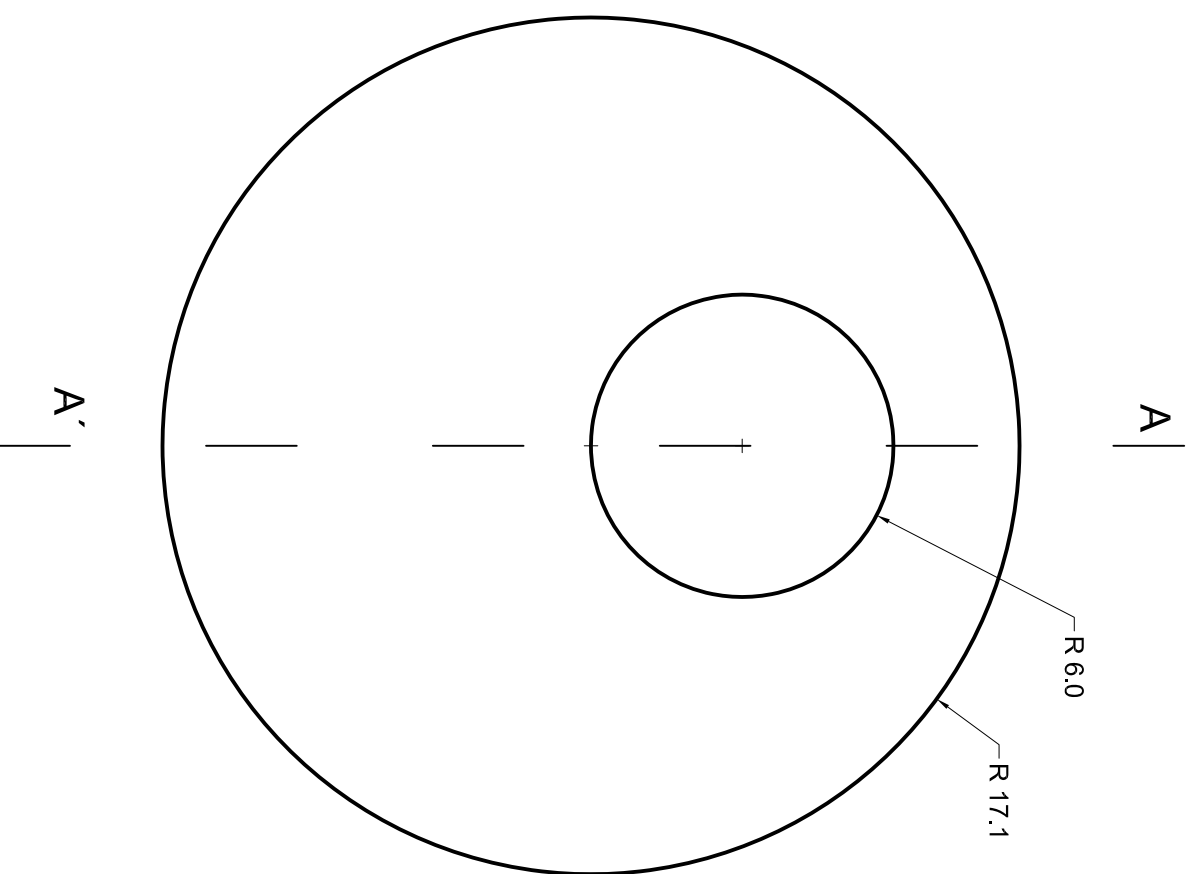
Vista Lateral

Vista Frontal

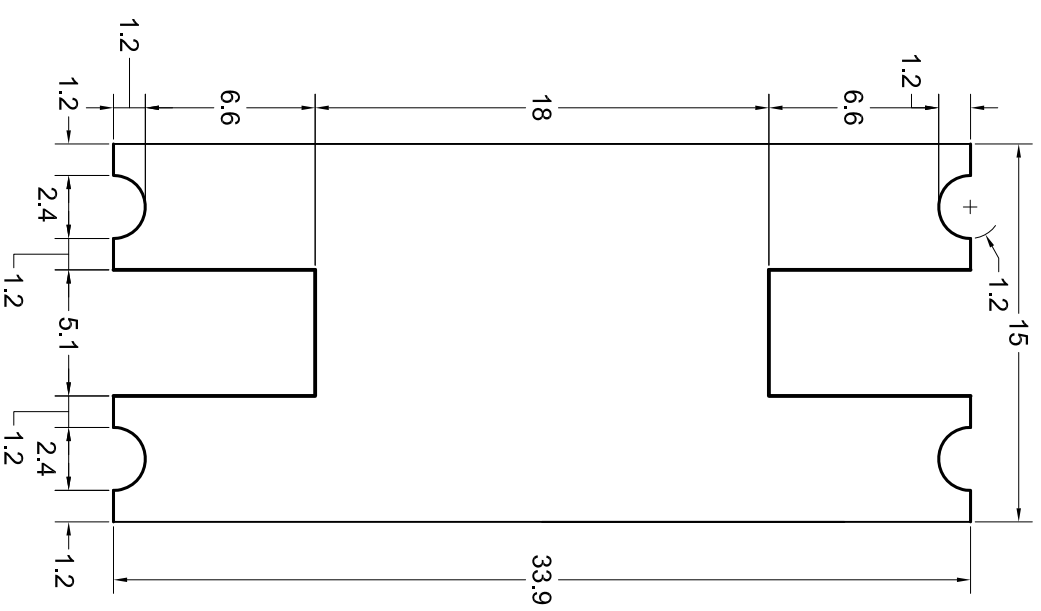


SISTEMA ESPACIO URBANO		Pieza B	
Esc.:	1:2	Lámina #:	4 /8
Materiales:		Tubo acero negro 1'	
Acabados: Galvanizado			
Vista Lateral, Vista Frontal			

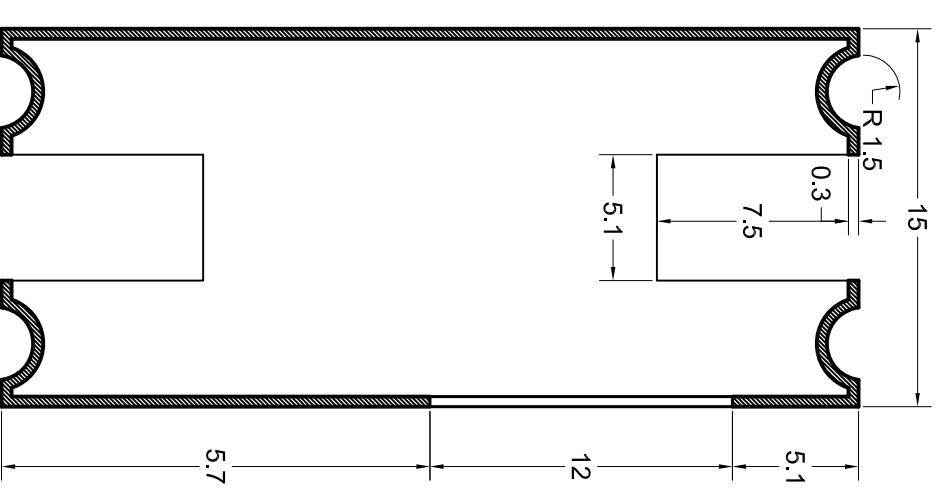
Vista Frontal



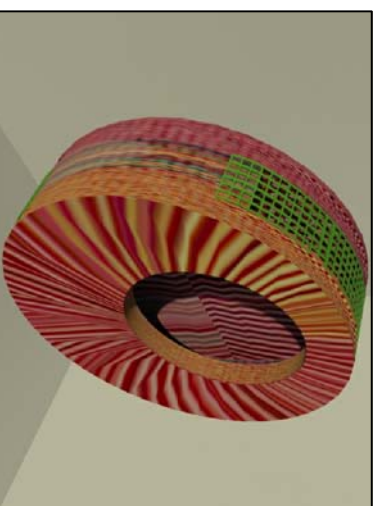
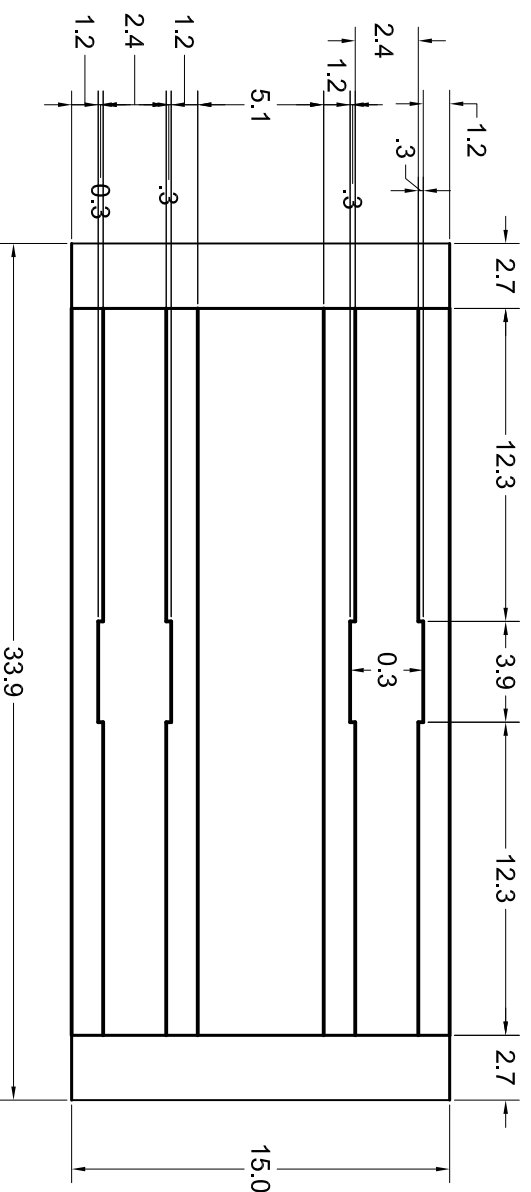
Vista Lateral



Corte A-A'



Vista Superior

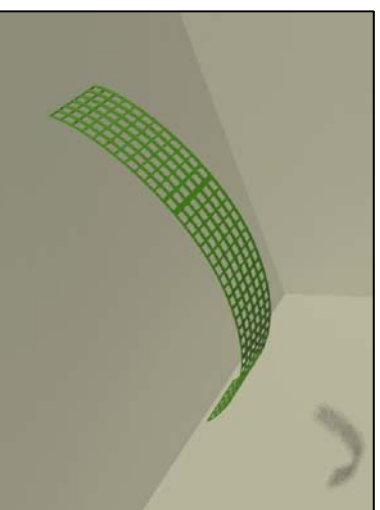
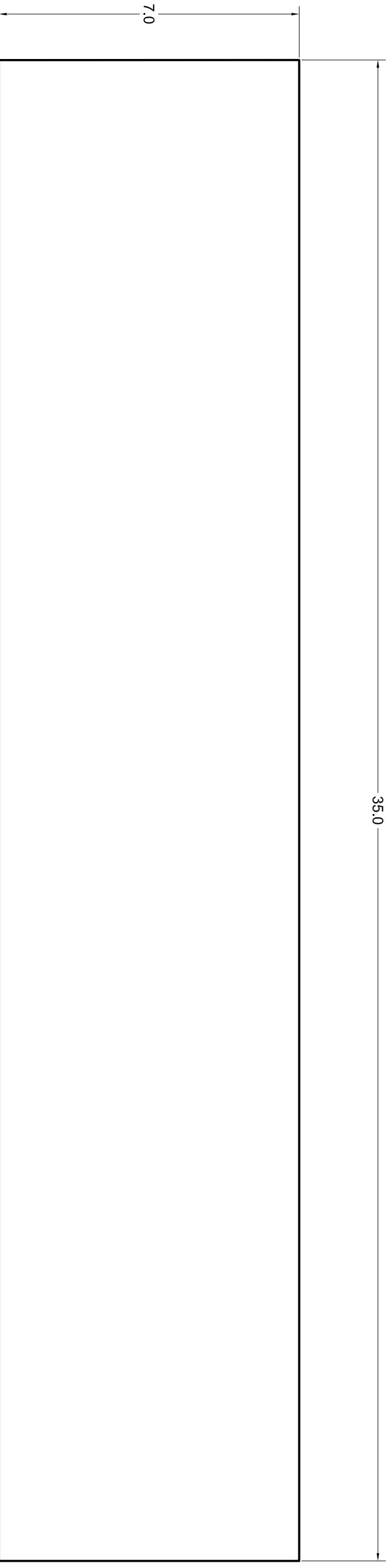


SISTEMA ESPACIO URBANO		Pieza D	
Esc.:	1:3	Lámina #:	5/8
Materiales: Plástico o Cerámica			
Acabados: acabados a elección			
Vista Frontal, Lateral, Superior, Corte			

Vista Superior

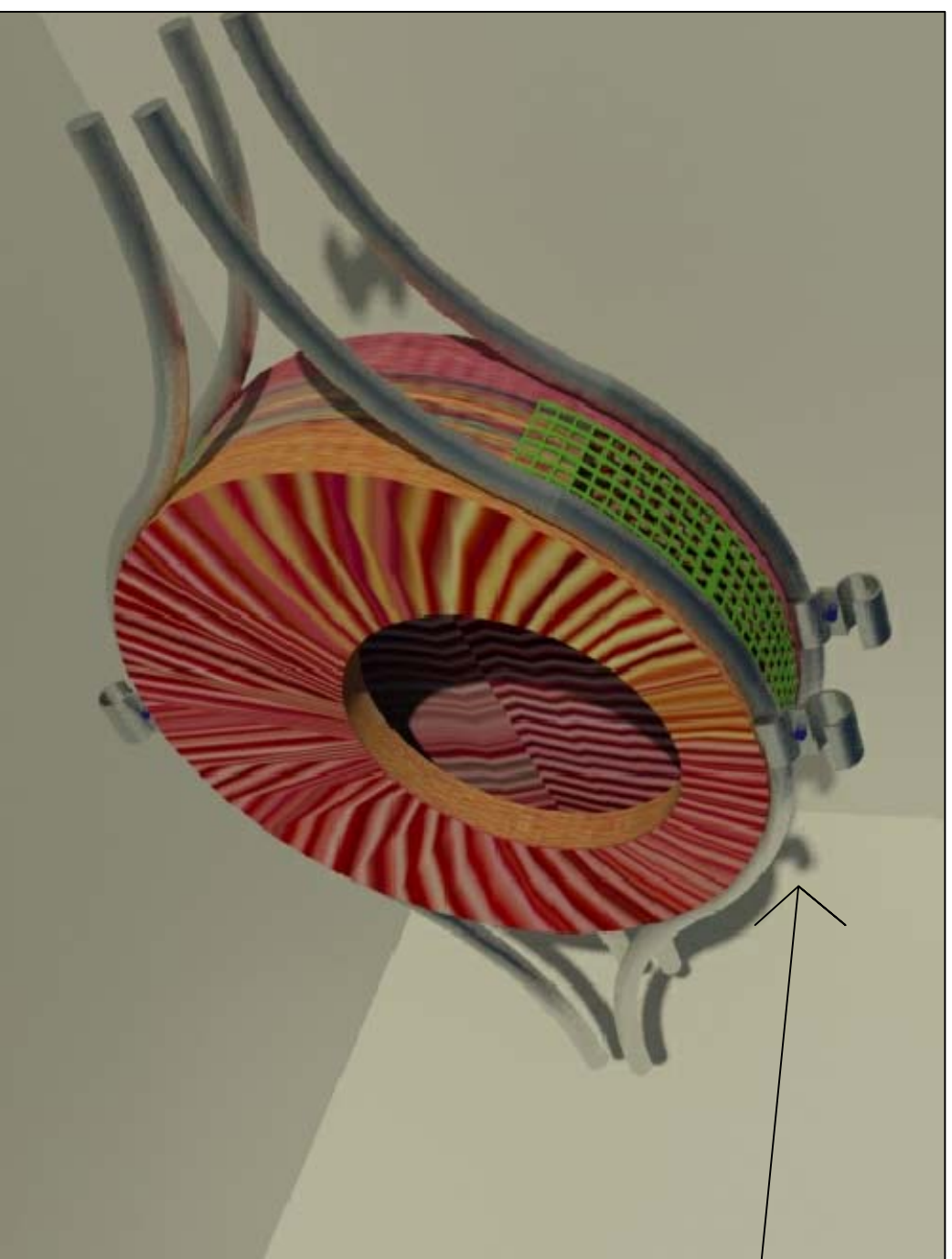
35.0

7.0



SISTEMA ESPACIO URBANO		Pieza C			
Esc.:	1:1	Lámina #:	6/8	Medidas:	cm
Materiales: Malla Plástica o Metálica					
Acabados: Natural					
Vista Superior					

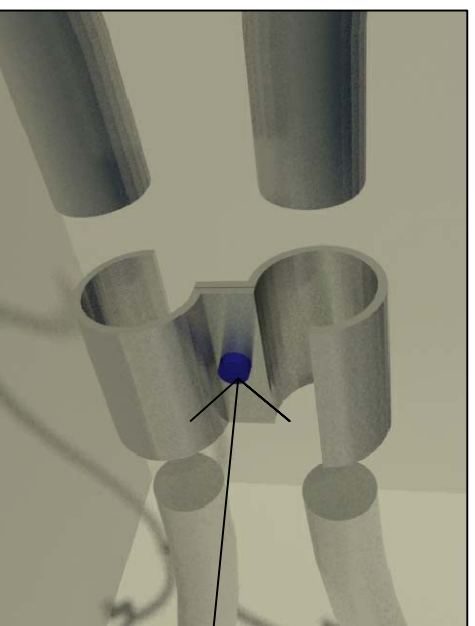
Lámina explicativa de piezas



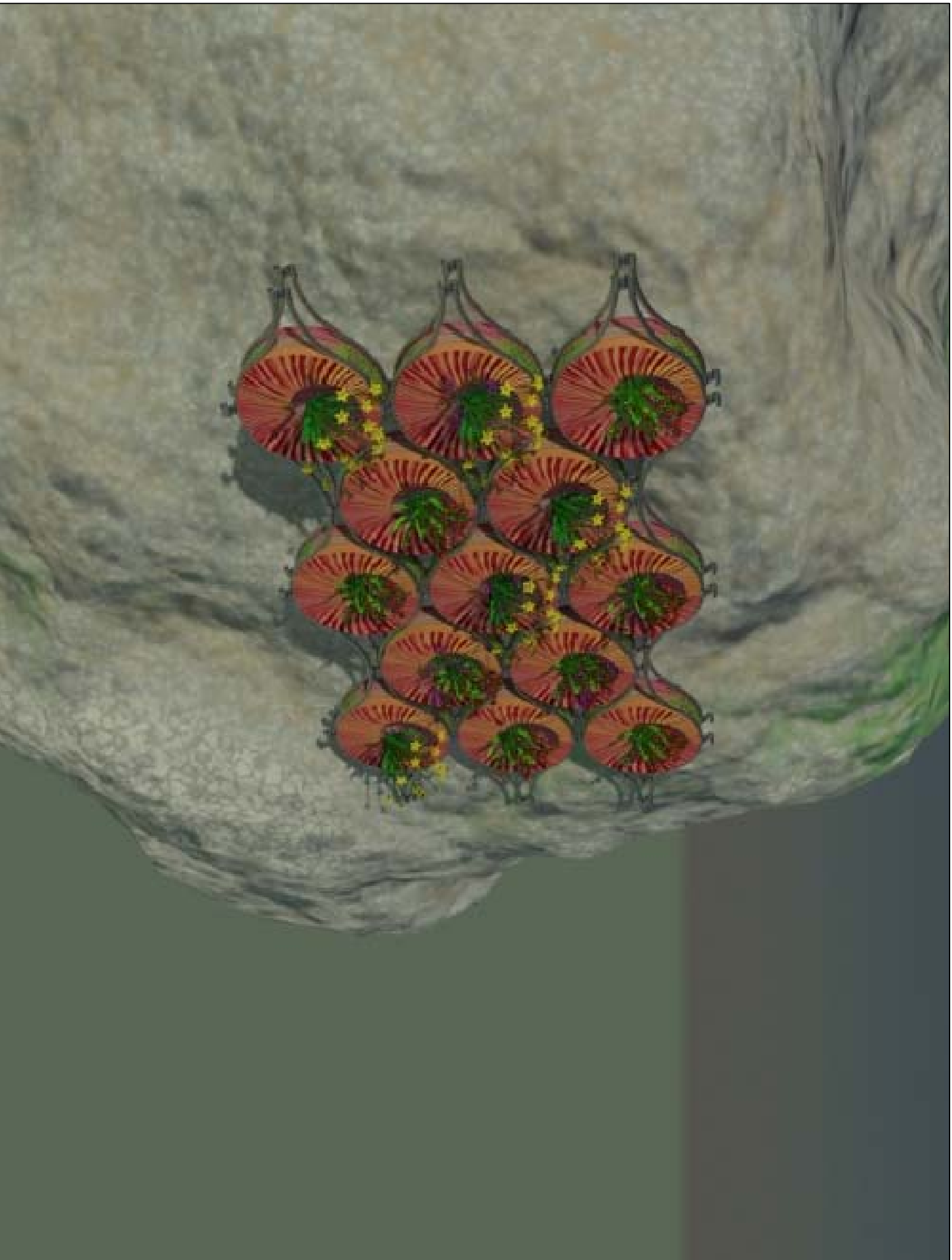
Se vio la necesidad de tener un sistema de drenaje eficiente por lo cual tiene dos mallas tanto la parte inferior como superior del módulo, enfrentando de esta forma a las diversas condiciones del clima

Como el módulo es fijo, las piezas se sueldan una con otra para evitar que el peso dañe la parte estructural.

Seria un perno expansivo que ayude a sujetarlo con mas frecuencia hacia la pared o muro donde se lo vaya a aplicar



SISTEMA ESPACIO URBANO		Piezas en Conjunto	
Esc.:	N/A	Lámina #:	7/8
Materiales: Varios		Medidas: cm	
Acabados: Varios			
Vistas explicativas			



Este es un ejemplo de donde se pueden instalar los módulos de huerto urbano.

En las ciudades suele encontrarse muros de contención los cuales no están siendo utilizados por nada, y que además puede dañar el paisaje urbano, es por esto que se pensó en este tipo de espacios no utilizados.

SISTEMA ESPACIO URBANO		Aplicación Objetos	
Esc.:	N/A	Lámina #: 8/8	Medidas: cm
Materiales: Varios			
Acabados: Varios			
Vista Perspectiva			