



PLANOS CONSTRUCTIVOS

PONTIFICIA UNIVERSIDAD CATÓLICA
DEL ECUADOR



FACULTAD DE ARQUITECTURA, DISEÑO Y ARTES
CARRERA DE ARQUITECTURA

TRABAJO DE FIN DE CARRERA

TEMA:

COWORKING Y COLIVING EN LA FLORESTA

CONTIENE:

PLANOS CONSTRUCTIVOS

DIRECTOR DE TESIS:

ARQ. HANDEL GUAYASAMÍN

ESTUDIANTE:

FERNANDO GÓMEZ GRANDA

NOTAS TÉCNICAS:

SELLOS Y FIRMAS DE APROBACIÓN:

UBICACIÓN:



FECHA:

25 DE MARZO DE 2019

ESCALA:

LÁMINA N°:

C



TRABAJO DE FIN DE CARRERA

TEMA:

COWORKING Y COLIVING EN LA FLORESTA

CONTIENE:

REPLANTEO

DIRECTOR DE TESIS:

ARQ. HANDEL GUAYASAMÍN

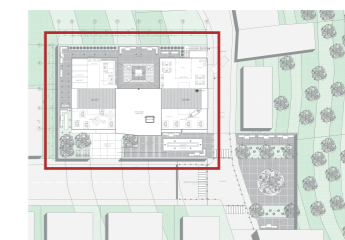
ESTUDIANTE:

FERNANDO GÓMEZ GRANDA

NOTAS TÉCNICAS:

SELLOS Y FIRMAS DE APROBACIÓN:

UBICACIÓN:



FECHA:

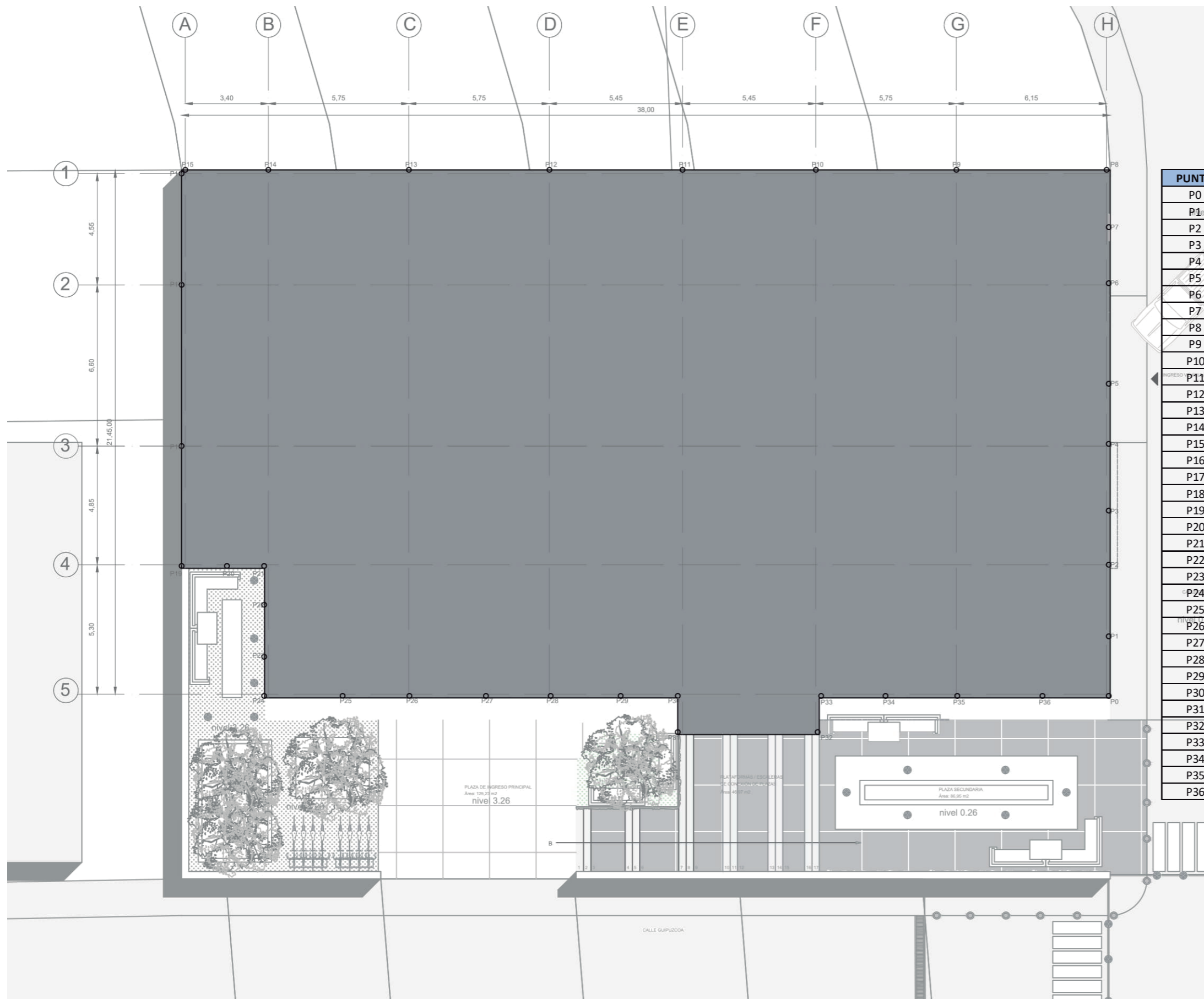
11 DE ABRIL DE 2019

ESCALA:

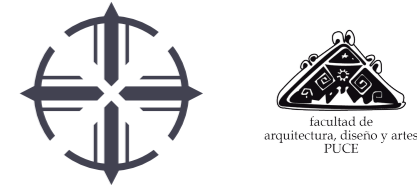
1:150

LÁMINA N°:

C-01 DE 20



PUNTO	X	Y	Z
P0	37,70	13,16	0,00
P1	37,70	13,18	0,00
P2	37,70	13,21	0,00
P3	37,70	13,24	0,00
P4	37,70	13,26	0,00
P5	37,70	13,29	0,00
P6	37,70	13,33	0,00
P7	37,70	13,35	0,00
P8	37,70	13,37	0,00
P9	37,64	13,37	0,00
P10	37,58	13,37	0,00
P11	37,53	13,37	0,00
P12	37,47	13,37	0,00
P13	37,42	13,37	0,00
P14	37,36	13,37	0,00
P15	37,36	13,37	0,00
P16	37,32	13,37	0,00
P17	37,32	13,33	0,00
P18	37,32	13,26	0,00
P19	37,32	13,21	0,00
P20	37,34	13,21	0,00
P21	37,36	13,21	0,00
P22	37,36	13,20	0,00
P23	37,36	13,18	0,00
P24	37,36	13,16	0,00
P25	37,39	13,16	0,00
P26	37,42	13,16	0,00
P27	37,45	13,16	0,00
P28	37,47	13,16	0,00
P29	37,50	13,16	0,00
P30	37,53	13,16	0,00
P31	37,53	13,14	0,00
P32	37,58	13,14	0,00
P33	37,59	13,16	0,00
P34	37,61	13,16	0,00
P35	37,64	13,16	0,00
P36	37,68	13,16	0,00



TRABAJO DE FIN DE CARRERA

TEMA:
COWORKING Y COLIVING EN LA FLORESTA

CONTIENE:
PLANTA CONSTRUCTIVA NIVEL +0.26

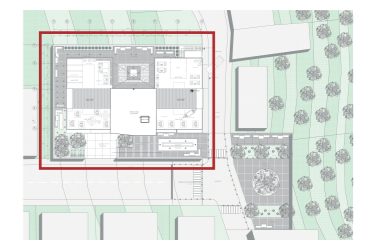
DIRECTOR DE TESIS:
ARQ. HANDEL GUAYASAMÍN

ESTUDIANTE:
FERNANDO GÓMEZ GRANDA

NOTAS TÉCNICAS:

SELLOS Y FIRMAS DE APROBACIÓN:

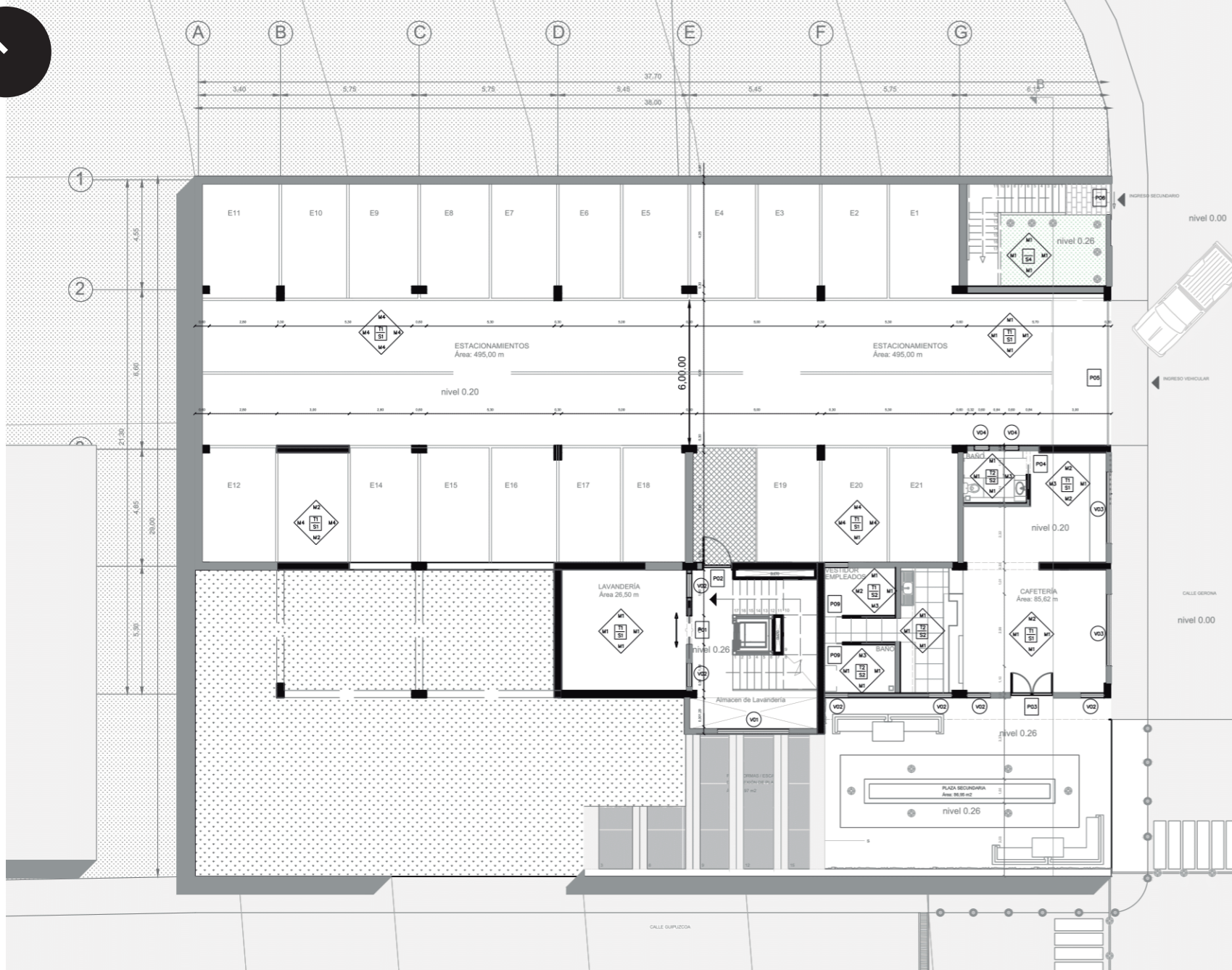
UBICACIÓN:



FECHA:
11 DE ABRIL DE 2019

ESCALA:
1:200

LÁMINA N°:
C-02 DE 20



CUADRO DE PUERTAS				ESQUEMA GRÁFICO
P1	DIMENSIONES DEL VANO ANCHO: 1.20 ALTO: 2.10	NÚMERO: 00.00	CARACTERÍSTICAS: Puerta corredera automática de madera	OBSERVACIONES: Madera envejecida color negro con mangos de acero inoxidable
P2	DIMENSIONES DEL VANO ANCHO: 1.20 ALTO: 2.10	NÚMERO: 00.00	CARACTERÍSTICAS: Puerta abatible de una hoja	OBSERVACIONES: Madera envejecida color negro con mangos de acero inoxidable
P3	DIMENSIONES DEL VANO ANCHO: 1.80 ALTO: 2.10	NÚMERO: 00.00	CARACTERÍSTICAS: Puerta abatible de dos hojas	OBSERVACIONES: Madera envejecida color negro con mangos de acero inoxidable
P4	DIMENSIONES DEL VANO ANCHO: 1.80 ALTO: 2.10	NÚMERO: 00.00	CARACTERÍSTICAS: Puerta corredera de una hoja	OBSERVACIONES: Madera envejecida color negro con mangos de acero inoxidable
P5	DIMENSIONES DEL VANO ANCHO: 6.00 ALTO: 2.30	NÚMERO: 00.00	CARACTERÍSTICAS: Puerta automática elevable	OBSERVACIONES: Puerta de metal de color negro
P6	DIMENSIONES DEL VANO ANCHO: 1.50 ALTO: 2.10	NÚMERO: 00.00	CARACTERÍSTICAS: Puerta corredera de una hoja	OBSERVACIONES: Puerta de metal de color negro
P7	DIMENSIONES DEL VANO ANCHO: 2.00 ALTO: 2.10	NÚMERO: 00.00	CARACTERÍSTICAS: Puerta pivotante de una hoja	OBSERVACIONES: Madera envejecida color negro con mangos de acero inoxidable
P8	DIMENSIONES DEL VANO ANCHO: 4.00 ALTO: 2.10	NÚMERO: 00.00	CARACTERÍSTICAS: Puerta corredera con manopla de vidrio	OBSERVACIONES: Madera envejecida color negro con mangos de acero inoxidable y detalles en vidrio
P9	DIMENSIONES DEL VANO ANCHO: 0.75 ALTO: 2.10	NÚMERO: 00.00	CARACTERÍSTICAS: Puerta corredera de una hoja	OBSERVACIONES: Madera envejecida color negro con mangos de acero inoxidable
P10	DIMENSIONES DEL VANO ANCHO: 0.95 ALTO: 2.10	NÚMERO: 00.00	CARACTERÍSTICAS: Puerta corredera de una hoja	OBSERVACIONES: Madera envejecida color negro con mangos de acero inoxidable
P11	DIMENSIONES DEL VANO ANCHO: 0.95 ALTO: 2.10	NÚMERO: 00.00	CARACTERÍSTICAS: Puerta abatible de una hoja	OBSERVACIONES: Madera envejecida color negro con mangos de acero inoxidable

CUADRO DE VENTANAS				ESQUEMA GRÁFICO
V1	DIMENSIONES DEL VANO ANCHO: 3.00 ALTO: 0.50	NÚMERO: 00.00	CARACTERÍSTICAS: Ventana corredera de aluminio	OBSERVACIONES: Aluminio color negro mate texturado
V2	DIMENSIONES DEL VANO ANCHO: 1.00 ALTO: 1.50	NÚMERO: 00.00	CARACTERÍSTICAS: Ventana corredera de aluminio	OBSERVACIONES: Aluminio color negro mate texturado
V3	DIMENSIONES DEL VANO ANCHO: 3.00 ALTO: 1.50	NÚMERO: 00.00	CARACTERÍSTICAS: Ventana corredera de aluminio	OBSERVACIONES: Aluminio color negro mate texturado
V4	DIMENSIONES DEL VANO ANCHO: 0.60 ALTO: 2.00	NÚMERO: 00.00	CARACTERÍSTICAS: Ventana abatible de aluminio con vidrio laminado acústico de 5mm	OBSERVACIONES: Aluminio color negro mate texturado
V5	DIMENSIONES DEL VANO ANCHO: 1.60 ALTO: 1.50	NÚMERO: 00.00	CARACTERÍSTICAS: Ventana corredera de aluminio	OBSERVACIONES: Aluminio color negro mate texturado
V6	DIMENSIONES DEL VANO ANCHO: 3.00 ALTO: 1.50	NÚMERO: 00.00	CARACTERÍSTICAS: Ventana corredera de aluminio	OBSERVACIONES: Aluminio color negro mate texturado
V7	DIMENSIONES DEL VANO ANCHO: 2.60 ALTO: 2.50	NÚMERO: 00.00	CARACTERÍSTICAS: Ventana tipo manopla de aluminio	OBSERVACIONES: Aluminio color negro mate texturado
V8	DIMENSIONES DEL VANO ANCHO: 4.00 ALTO: 1.30	NÚMERO: 00.00	CARACTERÍSTICAS: Ventana tipo manopla de aluminio	OBSERVACIONES: Aluminio color negro mate texturado
V9	DIMENSIONES DEL VANO ANCHO: 4.00 ALTO: 2.50	NÚMERO: 00.00	CARACTERÍSTICAS: Ventana tipo manopla de aluminio	OBSERVACIONES: Aluminio color negro mate texturado
V10	DIMENSIONES DEL VANO ANCHO: 2.00 ALTO: 0.50	NÚMERO: 00.00	CARACTERÍSTICAS: Ventana abatible verticalmente de una hoja con marco de aluminio	OBSERVACIONES: Aluminio color negro mate texturado

CUADRO DE ACABADOS EN PISOS				ESQUEMA GRÁFICO
S1	MATERIAL: Hormigón pulido COLOR: Natural	DESCRIPCIÓN: Hormigón pulido e impermeabilizado con Sikaflor Fibra 3	UBICACIÓN: Todos los pisos excepto cocinas y baños	
S2	MATERIAL: Microcemento interior antideslizante COLOR: Beige - Mate	DESCRIPCIÓN: Revestimiento decorativo compuesto a base de cemento, resina, aditivos y pigmentos de origen mineral	UBICACIÓN: Cocinas, baños y vestidores de empleados	
S3	MATERIAL: Microcemento exterior antideslizante COLOR: Gris oscuro	DESCRIPCIÓN: Revestimiento decorativo compuesto a base de cemento, resina, aditivos y pigmentos de origen mineral con juntas cada metro	UBICACIÓN: Plaza de reunión principal, recepción de clientes, guardabosques y plaza interior	
S4	MATERIAL: Césped Natural COLOR: Natural	DESCRIPCIÓN: Sembrado sobre sustratos vegetales, capa de grava, arena y drenaje	UBICACIÓN: Areas verdes	

CUADRO DE ACABADOS EN PAREDES				ESQUEMA GRÁFICO
M1	MATERIAL: Mampostería de ladrillo 0.20 y 0.15 COLOR: Negra, blanco	DESCRIPCIÓN: Mampostería de ladrillo de 0.20 y 0.15 cm con textura natural y recubrimiento de pintura blanca o negra	UBICACIÓN: Fachadas y muros internos	
M2	MATERIAL: Hormigón visto COLOR: Beige - Mate	DESCRIPCIÓN: Hormigón de 280 kg/cm ² con arena de refuerzo alizado y con textura de encofrado	UBICACIÓN: Salas de reunión Coworking, estancias comunes Coworking, estancias comunes de clientes	
M3	MATERIAL: Panel de gypsum COLOR: Blanco	DESCRIPCIÓN: Panel prefabricado de gypsum con acabado de color negro o blanco	UBICACIÓN: Sobres para puertas, correderas y divisiones internas, mamparas	
M4	MATERIAL: Mampostería de bloque 0.30 COLOR: Blanco	DESCRIPCIÓN: Mampostería de bloque de 0.30 cm, enfucada y con recubrimiento de pintura blanca	UBICACIÓN: Muro externo de luz	
M5	MATERIAL: Celosía de imitación de madera COLOR: Imitación de madera	DESCRIPCIÓN: Externo Celosía de imitación de madera en material PVC	UBICACIÓN: Fachadas y pérgolas en terraza	
M6	MATERIAL: Porcelanato cemento gris COLOR: Gris	DESCRIPCIÓN: Porcelanato de 60x60 cm color gris piso pared	UBICACIÓN: Zonas húmedas de baños	

CUADRO DE ACABADOS EN TECHOS				ESQUEMA GRÁFICO
T1	MATERIAL: Alivianamientos vistos COLOR: Natural	DESCRIPCIÓN: Hormigón visto con alivianamientos de 0.60x0.60 y acabado natural	UBICACIÓN: Todos los techos excepto zonas húmedas y exteriores	
T2	MATERIAL: Cielo raso para zonas húmedas COLOR: Blanco	DESCRIPCIÓN: Cielo raso resor para baños y cocina compuesto por una estructura metálica de 10 cm a la cual se adhiere una placa de yeso laminado acústico	UBICACIÓN: Cocinas y baños	
T3	MATERIAL: Cielo raso acústico COLOR: Blanco	DESCRIPCIÓN: Cielo raso interior compuesto por una estructura metálica de 10 cm a la cual se adhiere una placa de yeso laminado acústico	UBICACIÓN: Salas de reunión Coworking	
T4	MATERIAL: Pérgola COLOR: Imitación de madera	DESCRIPCIÓN: Panel prefabricado de gypsum con acabado de color negro o blanco	UBICACIÓN: Terraza	



FACHADA FRONTAL CONSTRUCTIVA



TRABAJO DE FIN DE CARRERA

TEMA:
COWORKING Y COLIVING EN LA FLORESTA

CONTIENE:
PLANTA CONSTRUCTIVA NIVEL +3.26

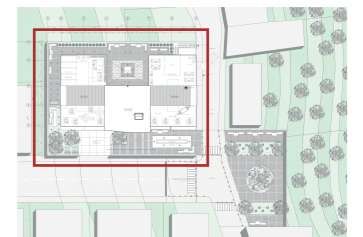
DIRECTOR DE TESIS:
ARQ. HANDEL GUAYASAMÍN

ESTUDIANTE:
FERNANDO GÓMEZ GRANDA

NOTAS TÉCNICAS:

SELLOS Y FIRMAS DE APROBACIÓN:

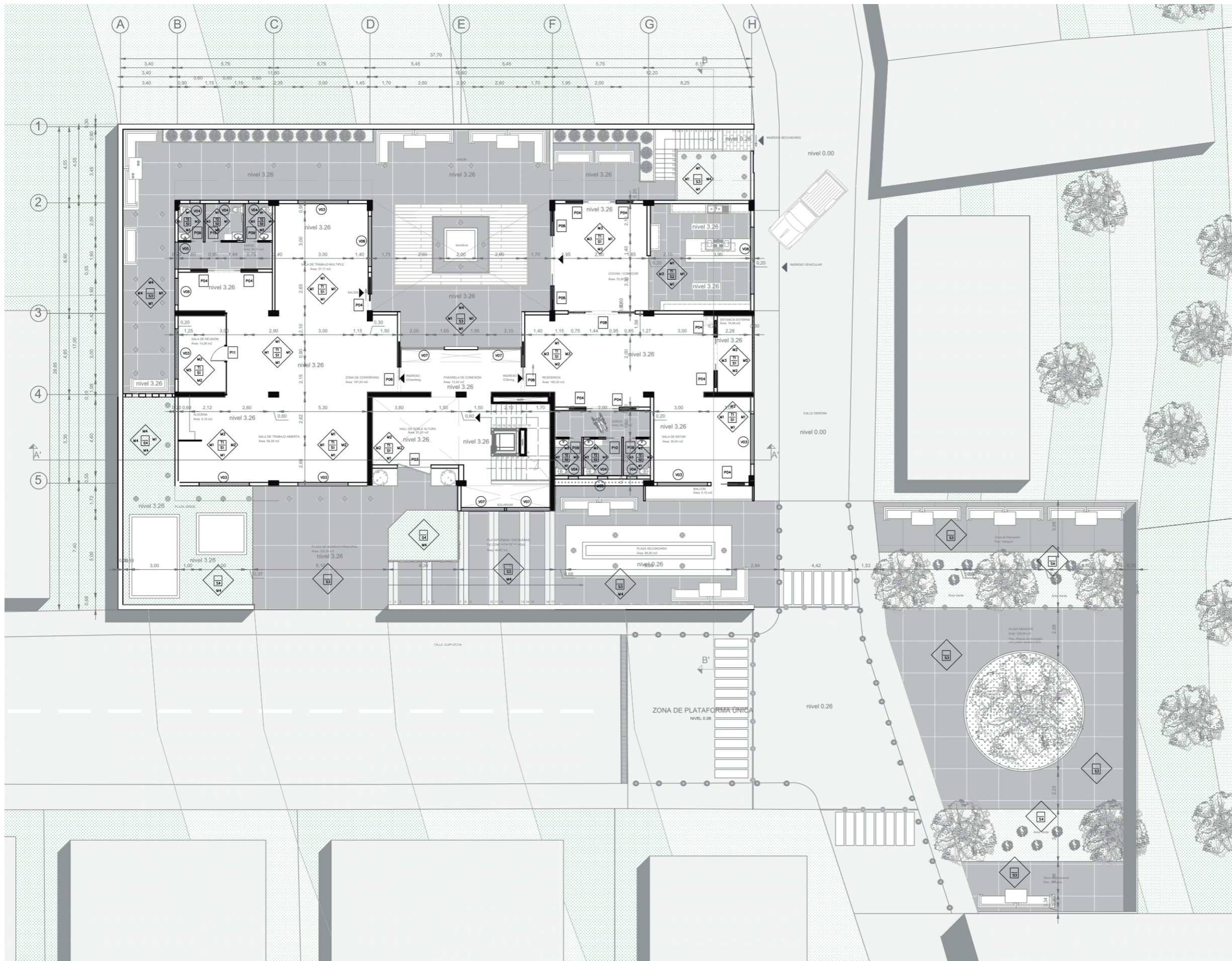
UBICACIÓN:



FECHA:
11 DE ABRIL DE 2019

ESCALA:
1:200

LÁMINA N°:
C-03 DE 20





TRABAJO DE FIN DE CARRERA

TEMA:
COWORKING Y COLIVING EN LA FLORESTA

CONTIENE:
PLANTA CONSTRUCTIVA NIVEL +6.26

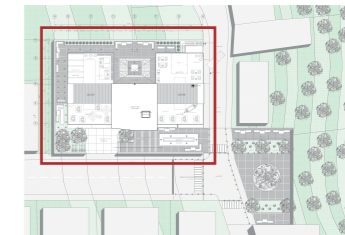
DIRECTOR DE TESIS:
ARQ. HANDEL GUAYASAMÍN

ESTUDIANTE:
FERNANDO GÓMEZ GRANDA

NOTAS TÉCNICAS:

SELLOS Y FIRMAS DE APROBACIÓN:

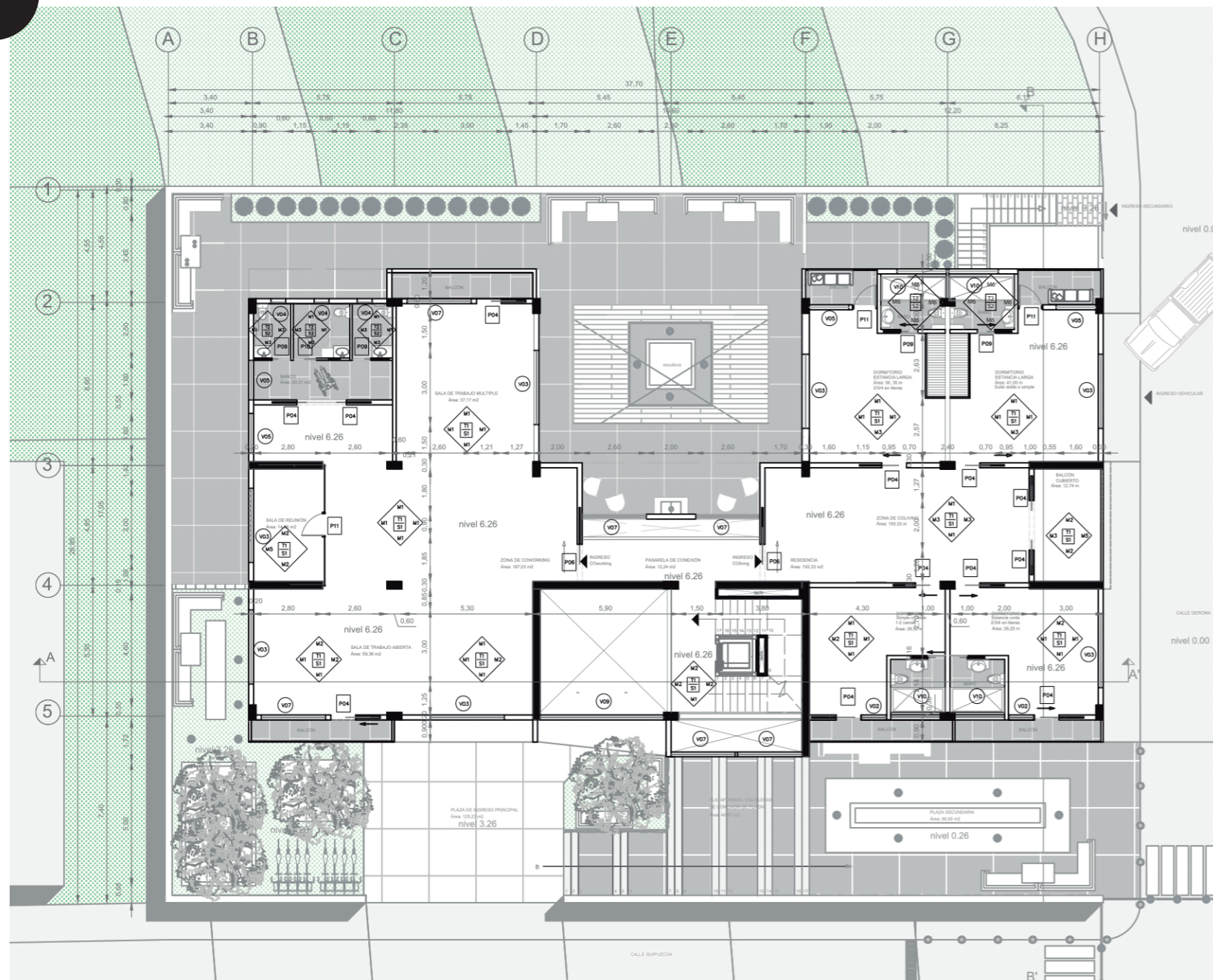
UBICACIÓN:



FECHA:
11 DE ABRIL DE 2019

ESCALA:
1:200

LÁMINA Nº:
C-04 DE 20



CUADRO DE PUERTAS				ESQUEMA GRÁFICO
P1	DIMENSIONES DEL VANO	NÚMERO	CARACTERÍSTICAS	OBSERVACIONES
	ANCHO	ALTO	00.00	
P2	DIMENSIONES DEL VANO	NÚMERO	CARACTERÍSTICAS	OBSERVACIONES
	ANCHO	ALTO	00.00	
P3	DIMENSIONES DEL VANO	NÚMERO	CARACTERÍSTICAS	OBSERVACIONES
	ANCHO	ALTO	00.00	
P4	DIMENSIONES DEL VANO	NÚMERO	CARACTERÍSTICAS	OBSERVACIONES
	ANCHO	ALTO	00.00	
P5	DIMENSIONES DEL VANO	NÚMERO	CARACTERÍSTICAS	OBSERVACIONES
	ANCHO	ALTO	00.00	
P6	DIMENSIONES DEL VANO	NÚMERO	CARACTERÍSTICAS	OBSERVACIONES
	ANCHO	ALTO	00.00	
P7	DIMENSIONES DEL VANO	NÚMERO	CARACTERÍSTICAS	OBSERVACIONES
	ANCHO	ALTO	00.00	
P8	DIMENSIONES DEL VANO	NÚMERO	CARACTERÍSTICAS	OBSERVACIONES
	ANCHO	ALTO	00.00	
P9	DIMENSIONES DEL VANO	NÚMERO	CARACTERÍSTICAS	OBSERVACIONES
	ANCHO	ALTO	00.00	
P10	DIMENSIONES DEL VANO	NÚMERO	CARACTERÍSTICAS	OBSERVACIONES
	ANCHO	ALTO	00.00	
P11	DIMENSIONES DEL VANO	NÚMERO	CARACTERÍSTICAS	OBSERVACIONES
	ANCHO	ALTO	00.00	

CUADRO DE VENTANAS				ESQUEMA GRÁFICO
V1	DIMENSIONES DEL VANO	NÚMERO	CARACTERÍSTICAS	OBSERVACIONES
	ANCHO	ALTO	00.00	
V2	DIMENSIONES DEL VANO	NÚMERO	CARACTERÍSTICAS	OBSERVACIONES
	ANCHO	ALTO	00.00	
V3	DIMENSIONES DEL VANO	NÚMERO	CARACTERÍSTICAS	OBSERVACIONES
	ANCHO	ALTO	00.00	
V4	DIMENSIONES DEL VANO	NÚMERO	CARACTERÍSTICAS	OBSERVACIONES
	ANCHO	ALTO	00.00	
V5	DIMENSIONES DEL VANO	NÚMERO	CARACTERÍSTICAS	OBSERVACIONES
	ANCHO	ALTO	00.00	
V6	DIMENSIONES DEL VANO	NÚMERO	CARACTERÍSTICAS	OBSERVACIONES
	ANCHO	ALTO	00.00	
V7	DIMENSIONES DEL VANO	NÚMERO	CARACTERÍSTICAS	OBSERVACIONES
	ANCHO	ALTO	00.00	
V8	DIMENSIONES DEL VANO	NÚMERO	CARACTERÍSTICAS	OBSERVACIONES
	ANCHO	ALTO	00.00	
V9	DIMENSIONES DEL VANO	NÚMERO	CARACTERÍSTICAS	OBSERVACIONES
	ANCHO	ALTO	00.00	
V10	DIMENSIONES DEL VANO	NÚMERO	CARACTERÍSTICAS	OBSERVACIONES
	ANCHO	ALTO	00.00	

CUADRO DE ACABADOS EN PISOS				ESQUEMA GRÁFICO
S1	MATERIAL	COLOR	DESCRIPCIÓN	UBICACIÓN
	Horngón pulido	Natural	Horngón pulido e impermeabilizado con Sikaflex 9	Todos los pisos excepto cocinas y baños
S1	MATERIAL	COLOR	DESCRIPCIÓN	UBICACIÓN
	Microcemento interior antideslizante	Beige - Mate	Revestimiento decorativo compuesto a base de cemento, resina, aditivos y pigmentos de color mineral	Cocinas, Baños y vestidores de empleados de coworking
S3	MATERIAL	COLOR	DESCRIPCIÓN	UBICACIÓN
	Microcemento exterior antideslizante	Gris obscuro	Revestimiento decorativo compuesto a base de cemento, resina, aditivos y pigmentos de color mineral	Plata de ingreso principal, ingreso de coworking, estacionamiento, Coliving, estancias comunales de cubierta
S4	MATERIAL	COLOR	DESCRIPCIÓN	UBICACIÓN
	Césped Natural	Natural	Sembrado sobre sustos vegetales, capa de grava, arena y drenaje	Áreas verdes

CUADRO DE ACABADOS EN PAREDES				ESQUEMA GRÁFICO
M1	MATERIAL	COLOR	DESCRIPCIÓN	UBICACIÓN
	Mampostería de ladrillo 0.20 y 0.15	Negro, blanco	Mampostería de ladrillo de 0.20 y 0.15 cm con textura natural y recubrimiento de pintura blanca mate	Fachadas y muros internos
M2	MATERIAL	COLOR	DESCRIPCIÓN	UBICACIÓN
	Horngón visto	Beige - Mate	Horngón de 200 kg/m ³ con acero de refuerzo alado y con textura de encofrado	Salas de reunión Coworking, estancias exteriores Coliving, estancias comunales de cubierta
M3	MATERIAL	COLOR	DESCRIPCIÓN	UBICACIÓN
	Panel de gypsum	Blanco	Panel prefabricado de gypsum con acabado de color negro o blanco	Sobres para puertas corredizas y divisiones internas menores
M4	MATERIAL	COLOR	DESCRIPCIÓN	UBICACIÓN
	Mampostería de bloque 0.30	Blanco	Mampostería de bloque de 0.30 cm, enlucida y con recubrimiento de pintura blanca	Muro estribo de luz
M5	MATERIAL	COLOR	DESCRIPCIÓN	UBICACIÓN
	Cebosa de imitación de madera	Imitación madera	Externo Cebosa de imitación madera en material PVC	Fachadas y pérgolas en terrazas
M6	MATERIAL	COLOR	DESCRIPCIÓN	UBICACIÓN
	Porcelanato cemento gris	Gris	Porcelanato de 60x60 30 color gris piso panel	Zonas húmedas de baños

CUADRO DE ACABADOS EN TECHOS				ESQUEMA GRÁFICO
T1	MATERIAL	COLOR	DESCRIPCIÓN	UBICACIÓN
	Aliviamientos vistos	Natural	Horngón visto con aliviamientos de 0.60x0.60 y acabado natural	Todos los techos excepto zonas húmedas y acústicas
T2	MATERIAL	COLOR	DESCRIPCIÓN	UBICACIÓN
	Cielo raso para zonas húmedas	Blanco	Cielo raso interior compuesto por un revestimiento metálico de 10 mm de espesor, una placa de yeso color blanco formato 1200x2400 mm	Cocinas y baños
T3	MATERIAL	COLOR	DESCRIPCIÓN	UBICACIÓN
	Cielo raso acústico	Blanco	Cielo raso interior compuesto por una estructura metálica de 10 mm de espesor y atornilla una placa de yeso texturado acústico	Salas de reunión Coworking
T4	MATERIAL	COLOR	DESCRIPCIÓN	UBICACIÓN
	Pérgola	Imitación madera	Panel prefabricado de gypsum con acabado de color negro o blanco	Terrazas



FACHADA LATERAL DERECHA CONSTRUCTIVA



TRABAJO DE FIN DE CARRERA

TEMA:
COWORKING Y COLIVING EN LA FLORESTA

CONTIENE:
PLANTA CONSTRUCTIVA NIVEL +9.26

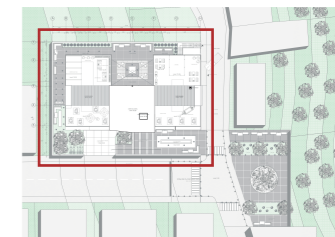
DIRECTOR DE TESIS:
ARQ. HANDEL GUAYASAMÍN

ESTUDIANTE:
FERNANDO GÓMEZ GRANDA

NOTAS TÉCNICAS:

SELLOS Y FIRMAS DE APROBACIÓN:

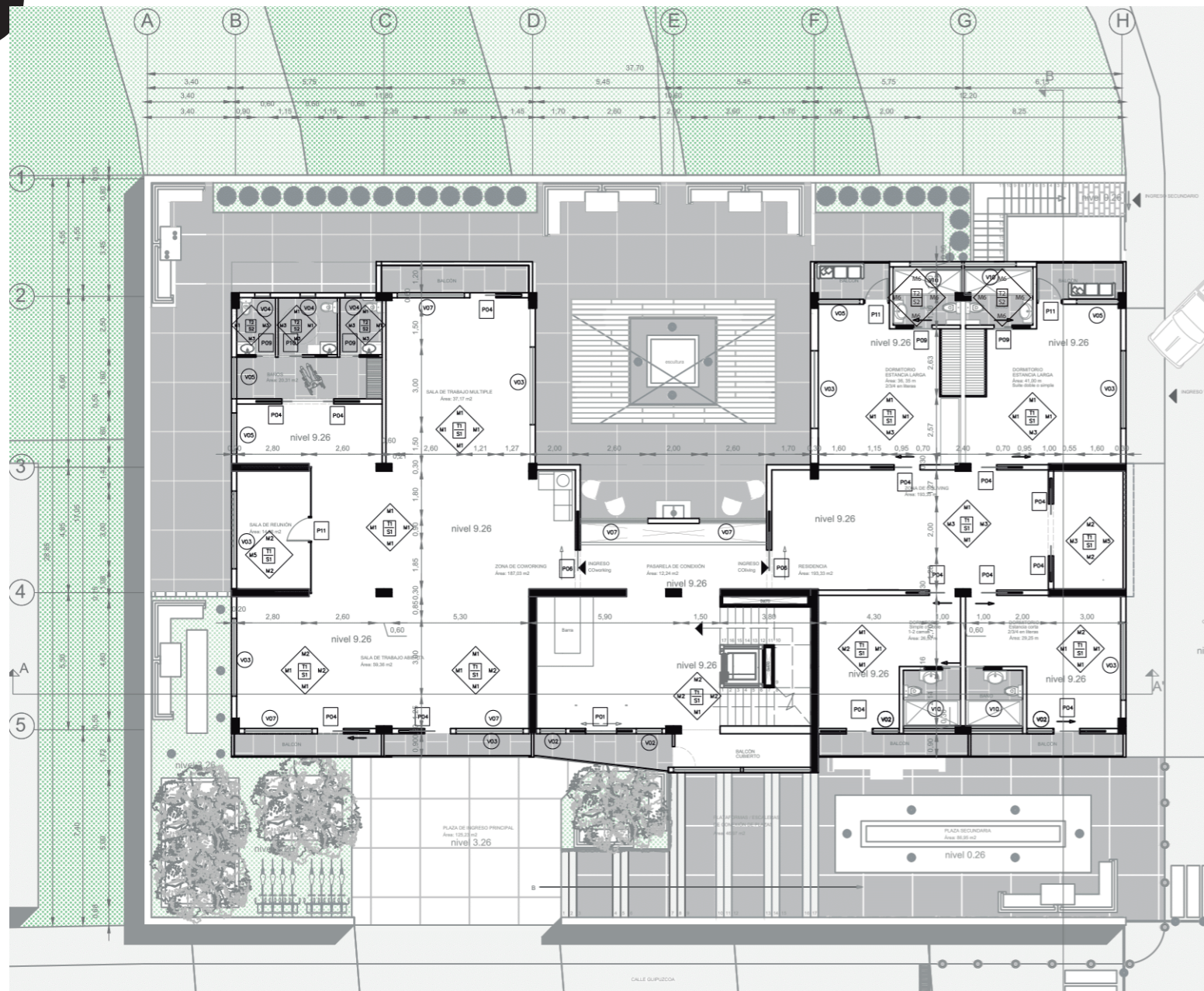
UBICACIÓN:



FECHA:
11 DE ABRIL DE 2019

ESCALA:
1:200

LÁMINA N°:
C-05 DE 20



CUADRO DE PUERTAS				ESQUEMA GRÁFICO
P1	DIMENSIONES DEL VANO ANCHO: 1.20 ALTO: 2.10	NÚMERO: 00.00	CARACTERÍSTICAS: Puerta corrediza automática de madera	OBSERVACIONES: Madera envejecida color negro con manijas de acero inoxidable
P2	DIMENSIONES DEL VANO ANCHO: 1.20 ALTO: 2.10	NÚMERO: 00.00	CARACTERÍSTICAS: Puerta abatible de una hoja	OBSERVACIONES: Madera envejecida color negro con manijas de acero inoxidable
P3	DIMENSIONES DEL VANO ANCHO: 1.80 ALTO: 2.10	NÚMERO: 00.00	CARACTERÍSTICAS: Puerta abatible de dos hojas	OBSERVACIONES: Madera envejecida color negro con manijas de acero inoxidable
P4	DIMENSIONES DEL VANO ANCHO: 1.00 ALTO: 2.10	NÚMERO: 00.00	CARACTERÍSTICAS: Puerta corrediza de una hoja	OBSERVACIONES: Madera envejecida color negro con manijas de acero inoxidable y cristal
P5	DIMENSIONES DEL VANO ANCHO: 6.00 ALTO: 2.30	NÚMERO: 00.00	CARACTERÍSTICAS: Puerta automática elevable	OBSERVACIONES: Puerta de metal de color negro
P6	DIMENSIONES DEL VANO ANCHO: 1.50 ALTO: 2.10	NÚMERO: 00.00	CARACTERÍSTICAS: Puerta corrediza de una hoja	OBSERVACIONES: Puerta de metal de color negro
P7	DIMENSIONES DEL VANO ANCHO: 0.75 ALTO: 2.10	NÚMERO: 00.00	CARACTERÍSTICAS: Puerta pivotante de una hoja	OBSERVACIONES: Madera envejecida color negro con manijas de acero inoxidable
P8	DIMENSIONES DEL VANO ANCHO: 4.00 ALTO: 2.10	NÚMERO: 00.00	CARACTERÍSTICAS: Puerta corrediza con mampara de vidrio	OBSERVACIONES: Madera envejecida color negro con manijas de acero inoxidable y detalles en vidrio
P9	DIMENSIONES DEL VANO ANCHO: 0.75 ALTO: 2.10	NÚMERO: 00.00	CARACTERÍSTICAS: Puerta corrediza de una hoja	OBSERVACIONES: Madera envejecida color negro con manijas de acero inoxidable
P10	DIMENSIONES DEL VANO ANCHO: 0.95 ALTO: 2.10	NÚMERO: 00.00	CARACTERÍSTICAS: Puerta corrediza de una hoja	OBSERVACIONES: Madera envejecida color negro con manijas de acero inoxidable
P11	DIMENSIONES DEL VANO ANCHO: 0.90 ALTO: 2.10	NÚMERO: 00.00	CARACTERÍSTICAS: Puerta abatible de una hoja	OBSERVACIONES: Madera envejecida color negro con manijas de acero inoxidable

CUADRO DE VENTANAS				ESQUEMA GRÁFICO
V1	DIMENSIONES DEL VANO ANCHO: 3.00 ALTO: 0.50	NÚMERO: 00.00	CARACTERÍSTICAS: Ventana corrediza de aluminio	OBSERVACIONES: Aluminio color negro mate texturado
V2	DIMENSIONES DEL VANO ANCHO: 1.00 ALTO: 1.50	NÚMERO: 00.00	CARACTERÍSTICAS: Ventana corrediza de aluminio	OBSERVACIONES: Aluminio color negro mate texturado
V3	DIMENSIONES DEL VANO ANCHO: 3.00 ALTO: 1.50	NÚMERO: 00.00	CARACTERÍSTICAS: Ventana corrediza de aluminio	OBSERVACIONES: Aluminio color negro mate texturado
V4	DIMENSIONES DEL VANO ANCHO: 0.60 ALTO: 2.00	NÚMERO: 00.00	CARACTERÍSTICAS: Ventana abatible de aluminio con vidrio laminado acústico de 6mm	OBSERVACIONES: Aluminio color negro mate texturado
V5	DIMENSIONES DEL VANO ANCHO: 1.60 ALTO: 1.50	NÚMERO: 00.00	CARACTERÍSTICAS: Ventana corrediza de aluminio	OBSERVACIONES: Aluminio color negro mate texturado
V6	DIMENSIONES DEL VANO ANCHO: 3.00 ALTO: 1.50	NÚMERO: 00.00	CARACTERÍSTICAS: Ventana corrediza de aluminio	OBSERVACIONES: Aluminio color negro mate texturado
V7	DIMENSIONES DEL VANO ANCHO: 2.60 ALTO: 2.50	NÚMERO: 00.00	CARACTERÍSTICAS: Ventana tipo mampara de aluminio	OBSERVACIONES: Aluminio color negro mate texturado
V8	DIMENSIONES DEL VANO ANCHO: 4.00 ALTO: 1.30	NÚMERO: 00.00	CARACTERÍSTICAS: Ventana tipo mampara de aluminio	OBSERVACIONES: Aluminio color negro mate texturado
V9	DIMENSIONES DEL VANO ANCHO: 1.00 ALTO: 2.50	NÚMERO: 00.00	CARACTERÍSTICAS: Ventana tipo mampara de aluminio	OBSERVACIONES: Aluminio color negro mate texturado
V10	DIMENSIONES DEL VANO ANCHO: 0.70 ALTO: 0.50	NÚMERO: 00.00	CARACTERÍSTICAS: Ventana abatible verticalmente de una hoja con marco de aluminio	OBSERVACIONES: Aluminio color negro mate texturado

CUADRO DE ACABADOS EN PISOS				ESQUEMA GRÁFICO
S1	MATERIAL: Hormigón pulido COLOR: Natural	DESCRIPCIÓN: Hormigón pulido e impermeabilizado con Sikaflex 3	UBICACIÓN: Todos los pisos excepto cocinas y baños	
S1	MATERIAL: Microcemento interior COLOR: Beige - Mate	DESCRIPCIÓN: Revestimiento decorativo compuesto a base de cemento, resina, aditivos y pigmentos de origen mineral	UBICACIÓN: Cocinas, baños y vestidores de empotrados	
S3	MATERIAL: Microcemento exterior COLOR: Gris obscuro	DESCRIPCIÓN: Revestimiento decorativo compuesto a base de cemento, resina, aditivos y pigmentos de origen mineral con juntas cada metro	UBICACIÓN: Plaza de ingreso principal, ingreso de cafetería, plataforma única y plaza residual	
S4	MATERIAL: Crisped Natural COLOR: Natural	DESCRIPCIÓN: Simitado sobre sustrato vegetal, capa de grava, arena y drenaje	UBICACIÓN: Áreas verdes	

CUADRO DE ACABADOS EN PAREDES				ESQUEMA GRÁFICO
M1	MATERIAL: Mampostería de ladrillo COLOR: Negro, Blanco	DESCRIPCIÓN: Mampostería de ladrillo de 0.20 y 0.15 cm con textura natural y recubrimiento de pintura blanca a base de agua	UBICACIÓN: Fachadas y muros internos	
M2	MATERIAL: Hormigón visto COLOR: Beige - Mate	DESCRIPCIÓN: Hormigón de 280 kg/m ³ con arena de refuerzo alado y con textura de encofrado	UBICACIÓN: Salas de reunión Coworking, estancias externas Coliving, interiores con paredes de concreto	
M3	MATERIAL: Panel de gypsum COLOR: Blanco	DESCRIPCIÓN: Panel prefabricado de gypsum con acabado de color negro o blanco	UBICACIÓN: Soleras para puertas corredizas y divisiones internas menores	
M4	MATERIAL: Mampostería de bloque COLOR: Blanco	DESCRIPCIÓN: Mampostería de bloque de 0.30 cm, enlucida y con recubrimiento de pintura blanca	UBICACIÓN: Muro externo de luz	
M5	MATERIAL: Celosía de imitación de madera COLOR: Imitación madera	DESCRIPCIÓN: Externo Celosía de imitación madera en material PVC	UBICACIÓN: Fachadas y pérgolas en terraza	
M6	MATERIAL: Porcelanato cemento gris COLOR: Gris	DESCRIPCIÓN: Porcelanato de 0.60*0.30 color gris plus pastel	UBICACIÓN: Zonas húmedas de baños	

CUADRO DE ACABADOS EN TECHOS				ESQUEMA GRÁFICO
T1	MATERIAL: Alivianamientos vistos COLOR: Natural	DESCRIPCIÓN: Hormigón visto con alivianamientos de 0.60*0.60 acabado natural	UBICACIÓN: Todos los techos excepto zonas húmedas y pérgolas	
T2	MATERIAL: Cielo raso para zonas húmedas COLOR: Blanco	DESCRIPCIÓN: Cielo raso interior para baños y cocina compuesto por una estructura metálica de 10 cm x 10 cm con alivianamientos de 0.60*0.60 acabado natural, una capa de yeso color blanco termos 1200 2400 res.	UBICACIÓN: Cocinas y baños	
T3	MATERIAL: Cielo raso acústico COLOR: Blanco	DESCRIPCIÓN: Cielo raso interior compuesto por una estructura metálica de 10 cm x 10 cm con alivianamientos de 0.60*0.60 acabado natural, una capa de yeso color blanco termos 1200 2400 res.	UBICACIÓN: Salas de reunión Coworking	
T4	MATERIAL: Pérgola COLOR: Imitación madera	DESCRIPCIÓN: Panel prefabricado de gypsum con acabado de color negro o blanco	UBICACIÓN: Terraza	

FACHADA POSTERIOR CONSTRUCTIVA



TRABAJO DE FIN DE CARRERA

TEMA:
COWORKING Y COLIVING EN LA FLORESTA

CONTIENE:
PLANTA CONSTRUCTIVA NIVEL +12.26

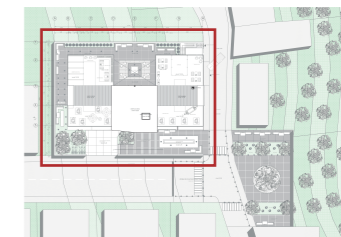
DIRECTOR DE TESIS:
ARQ. HANDEL GUAYASAMÍN

ESTUDIANTE:
FERNANDO GÓMEZ GRANDA

NOTAS TÉCNICAS:

SELLOS Y FIRMAS DE APROBACIÓN:

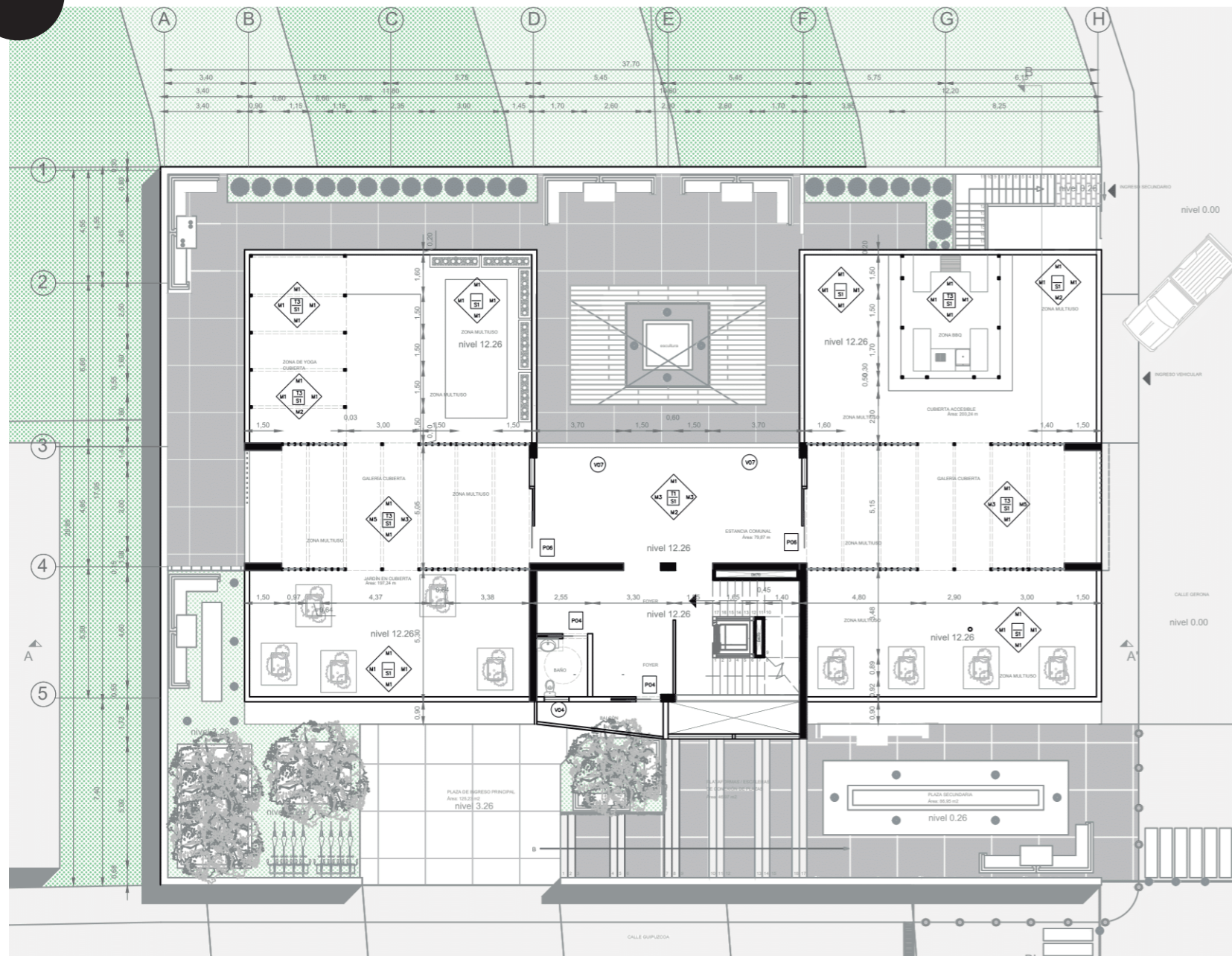
UBICACIÓN:



FECHA:
11 DE ABRIL DE 2019

ESCALA:
1:200

LÁMINA N°:
C-06 DE 20



DIMENSIONES DEL VANO		NÚMERO	CARACTERÍSTICAS	OBSERVACIONES	ESQUEMA GRÁFICO
P1	ANCHO: 1.20 ALTO: 2.10	00.00	Puerta corredera automática de madera	Madera empujada color negro con manijas de acero inoxidable	
P2	ANCHO: 1.20 ALTO: 2.10	00.00	Puerta abatible de una hoja	Madera empujada color negro con manijas de acero inoxidable	
P3	ANCHO: 1.80 ALTO: 2.10	00.00	Puerta abatible de dos hojas	Madera empujada color negro con manijas de acero inoxidable	
P4	ANCHO: 1.00 ALTO: 2.10	00.00	Puerta corredera de una hoja	Madera empujada color negro con manijas de acero inoxidable a cristal	
P5	ANCHO: 6.00 ALTO: 2.30	00.00	Puerta automática elevable	Puerta de metal de color negro	
P6	ANCHO: 1.50 ALTO: 2.10	00.00	Puerta corredera de una hoja	Puerta de metal de color negro	
P7	ANCHO: 2.00 ALTO: 2.10	00.00	Puerta pivotante de una hoja	Madera empujada color negro con manijas de acero inoxidable	
P8	ANCHO: 4.00 ALTO: 2.10	00.00	Puerta corredera con mampara de vidrio	Madera empujada color negro con manijas de acero inoxidable y detalles en vidrio	
P9	ANCHO: 0.75 ALTO: 2.10	00.00	Puerta corredera de una hoja	Madera empujada color negro con manijas de acero inoxidable	
P10	ANCHO: 0.95 ALTO: 2.10	00.00	Puerta corredera de una hoja	Madera empujada color negro con manijas de acero inoxidable	
P11	ANCHO: 0.90 ALTO: 2.10	00.00	Puerta corredera de una hoja	Madera empujada color negro con manijas de acero inoxidable	

DIMENSIONES DEL VANO		NÚMERO	CARACTERÍSTICAS	OBSERVACIONES	ESQUEMA GRÁFICO
V1	ANCHO: 3.00 ALTO: 0.50	00.00	Ventana corredera de aluminio	Aluminio color negro mate texturado	
V2	ANCHO: 1.80 ALTO: 1.50	00.00	Ventana corredera de aluminio	Aluminio color negro mate texturado	
V3	ANCHO: 3.00 ALTO: 1.50	00.00	Ventana corredera de aluminio	Aluminio color negro mate texturado	
V4	ANCHO: 0.60 ALTO: 2.00	00.00	Ventana abatible de aluminio con vidrio laminado espesado de 3mm	Aluminio color negro mate texturado	
V5	ANCHO: 1.60 ALTO: 1.50	00.00	Ventana corredera de aluminio	Aluminio color negro mate texturado	
V6	ANCHO: 3.00 ALTO: 1.50	00.00	Ventana corredera de aluminio	Aluminio color negro mate texturado	
V7	ANCHO: 2.40 ALTO: 2.50	00.00	Ventana tipo mampara de aluminio	Aluminio color negro mate texturado	
V8	ANCHO: 4.00 ALTO: 1.30	00.00	Ventana tipo mampara de aluminio	Aluminio color negro mate texturado	
V9	ANCHO: 5.00 ALTO: 2.50	00.00	Ventana tipo mampara de aluminio	Aluminio color negro mate texturado	
V10	ANCHO: 2.00 ALTO: 0.50	00.00	Ventana abatible verticalmente de una hoja con marco de aluminio	Aluminio color negro mate texturado	

MATERIAL	COLOR	DESCRIPCIÓN	UBICACIÓN	ESQUEMA GRÁFICO
S1	Natural	Hormigón pulido e impermeabilizado con Sikafibra 3	Todos los pisos excepto cocinas y baños	
S1	Beige - Mate	Revestimiento decorativo compuesto a base de cemento, resina, aditivos y pigmentos de origen mineral	Cocinas, baños y vestidores de empleados	
S3	Grís obscuro	Revestimiento decorativo compuesto a base de cemento, resina, aditivos y pigmentos de origen mineral con juntas cada metro	Plaza de ingresos principal, ingresos de estacionamiento y plaza mirador	
S4	Natural	Sembrado sobre sustratos vegetales, capa de grava, arena y drenaje	Áreas verdes	

MATERIAL	COLOR	DESCRIPCIÓN	UBICACIÓN	ESQUEMA GRÁFICO
M1	Negro, blanco	Mampostería de ladrillo de 0.20 y 0.15 con textura natural y recubrimiento de pintura blanca negra	Fachadas y muros internos	
M2	Beige - Mate	Hormigón de 200 kg/m ³ con arena de refuerzo aludado y con textura de encofrado	Salas de reunión Coworking, estancias externas Coworking, oficinas comerciales de cobertura	
M3	Blanco	Panel prefabricado de gipsom con acabado de color negro o blanco	Sobres para puertas correderas y divisiones internas menores	
M4	Blanco	Mampostería de bloque de 0.30 con recubrimiento de pintura blanca	Muro exterior de luz	
M5	Imitación madera	Externo Celosía de imitación madera en material PVC	Fachadas y pérgolas en terraza	
M6	Grís	Porcelanato de 0.60x0.30 color grís pino parodi	Zonas húmedas de baños	

MATERIAL	COLOR	DESCRIPCIÓN	UBICACIÓN	ESQUEMA GRÁFICO
T1	Natural	Hormigón visto con alisamientos de 0.60% y acabado natural	Todos los techos excepto zonas húmedas y pérgolas	
T2	Blanco	Cielo raso para baños y cocina compuesto por una estructura metálica de 10 cm a la cual se alinea una placa de yeso texturado acústico	Cocinas y baños	
T3	Blanco	Cielo raso acústico compuesto por una estructura metálica de 10 cm a la cual se alinea una placa de yeso texturado acústico	Salas de reunión Coworking	
T4	Imitación madera	Panel prefabricado de gipsom con acabado de color negro o blanco	Terraza	



FACHADA LATERAL IZQUIERDA CONSTRUCTIVA

DETALLES

PONTIFICIA UNIVERSIDAD CATÓLICA
DEL ECUADOR



FACULTAD DE ARQUITECTURA, DISEÑO Y ARTES
CARRERA DE ARQUITECTURA

TRABAJO DE FIN DE CARRERA

TEMA:

COWORKING Y COLIVING EN LA FLORESTA

CONTIENE:

PLANOS CONSTRUCTIVOS

DIRECTOR DE TESIS:

ARQ. HANDEL GUAYASAMÍN

ESTUDIANTE:

FERNANDO GÓMEZ GRANDA

NOTAS TÉCNICAS:

SELLOS Y FIRMAS DE APROBACIÓN:

UBICACIÓN:



FECHA:

11 DE ABRIL DE 2019

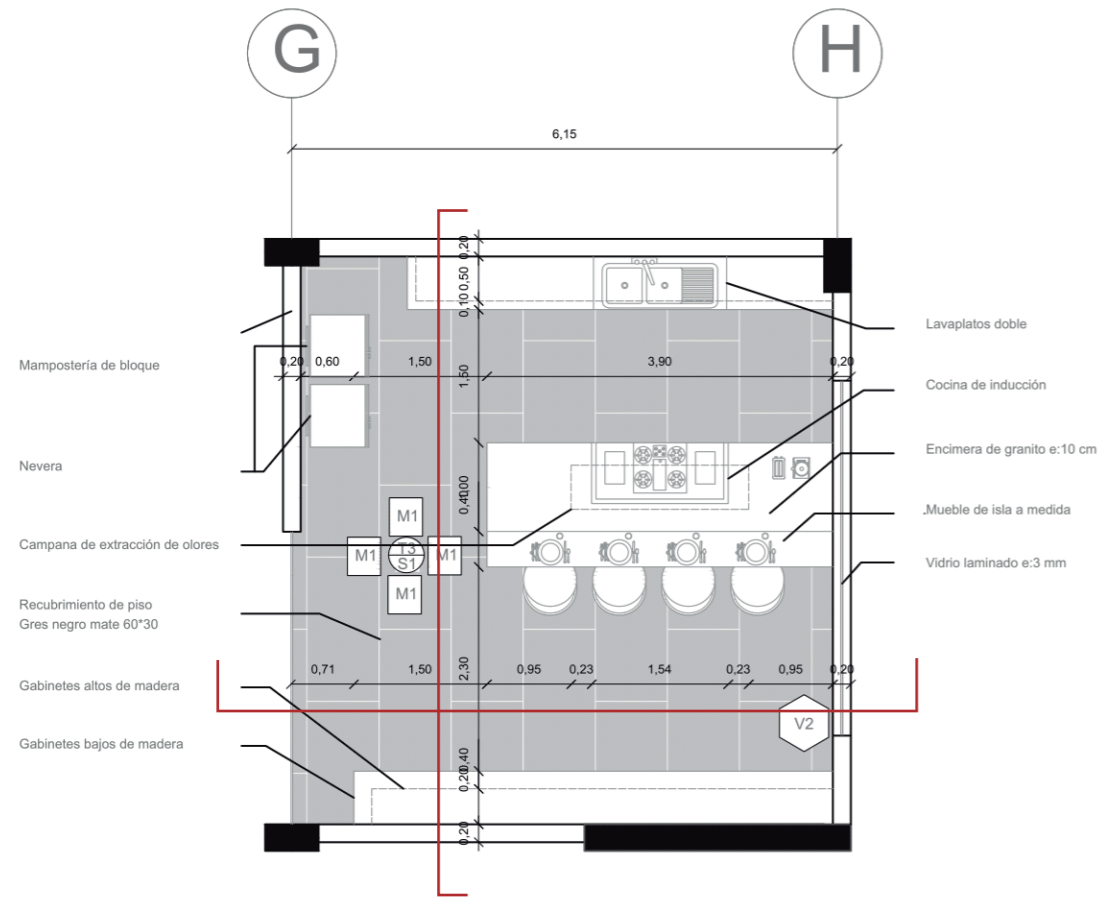
ESCALA:

LÁMINA N°:

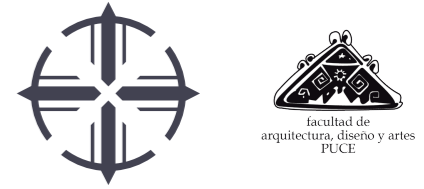
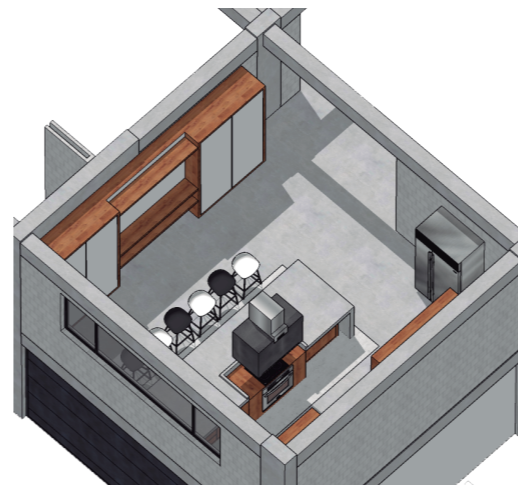
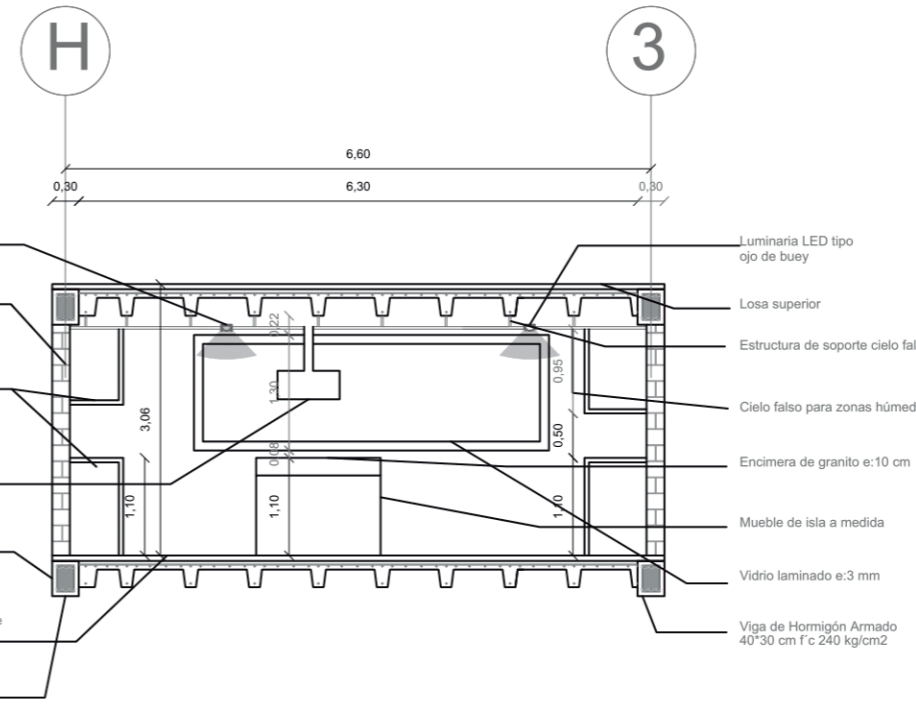
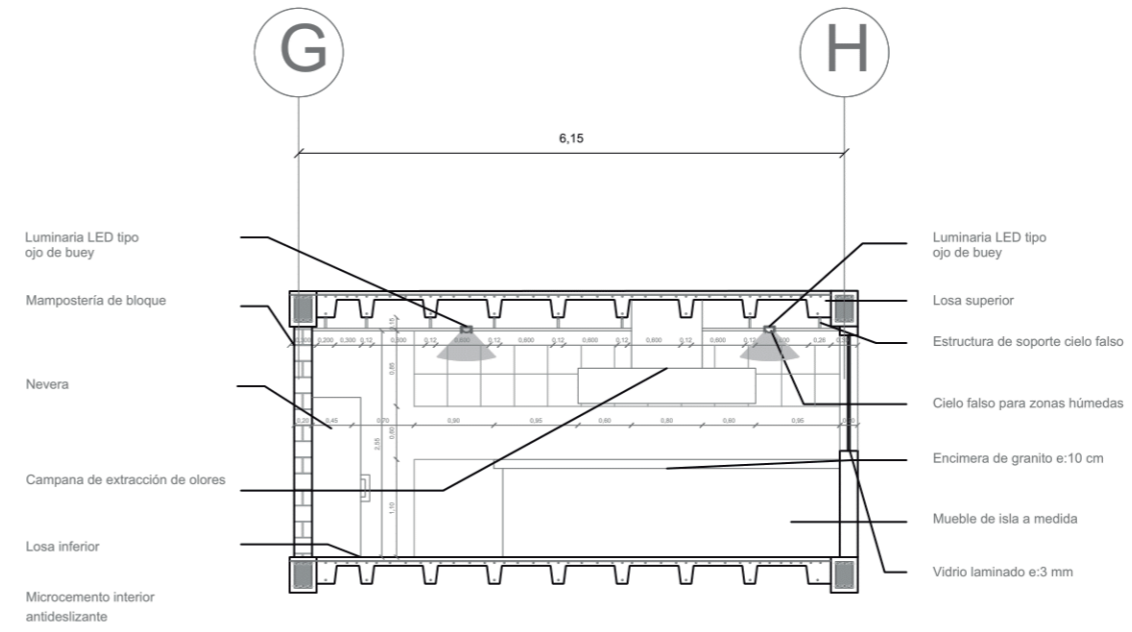
C



PLANTA COCINA
NIVEL : +3.26



CORTE CONSTRUCTIVO COCINA
NIVEL : +3.26



TRABAJO DE FIN DE CARRERA

TEMA:
COWORKING Y COLIVING EN LA FLORESTA

CONTIENE:
DETALLE DE COCINA

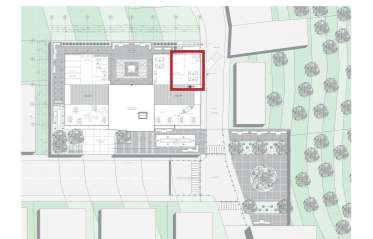
DIRECTOR DE TESIS:
ARQ. HANDEL GUAYASAMÍN

ESTUDIANTE:
FERNANDO GÓMEZ GRANDA

NOTAS TÉCNICAS:

SELLOS Y FIRMAS DE APROBACIÓN:

UBICACIÓN:



FECHA:
11 DE ABRIL DE 2019

ESCALA:
1:75

LÁMINA N°:
C-07 DE 20



TRABAJO DE FIN DE CARRERA

TEMA:

COWORKING Y COLIVING EN LA FLORESTA

CONTIENE:

DETALLE DE BAÑO

DIRECTOR DE TESIS:

ARQ. HANDEL GUAYASAMÍN

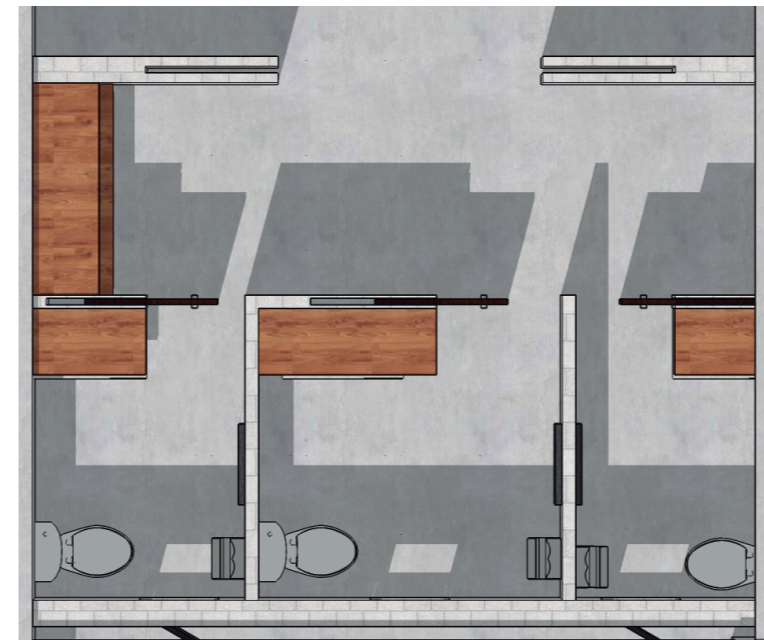
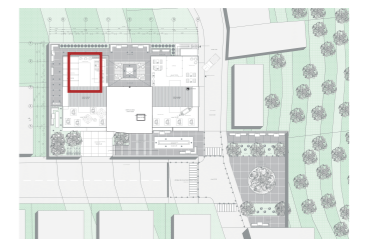
ESTUDIANTE:

FERNANDO GÓMEZ GRANDA

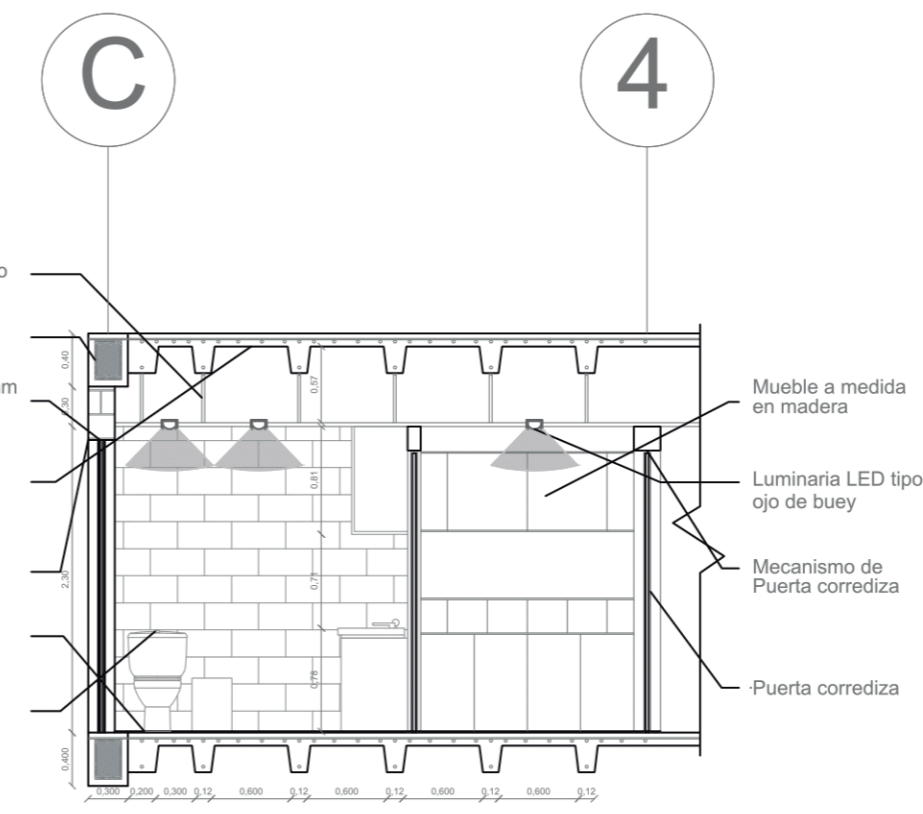
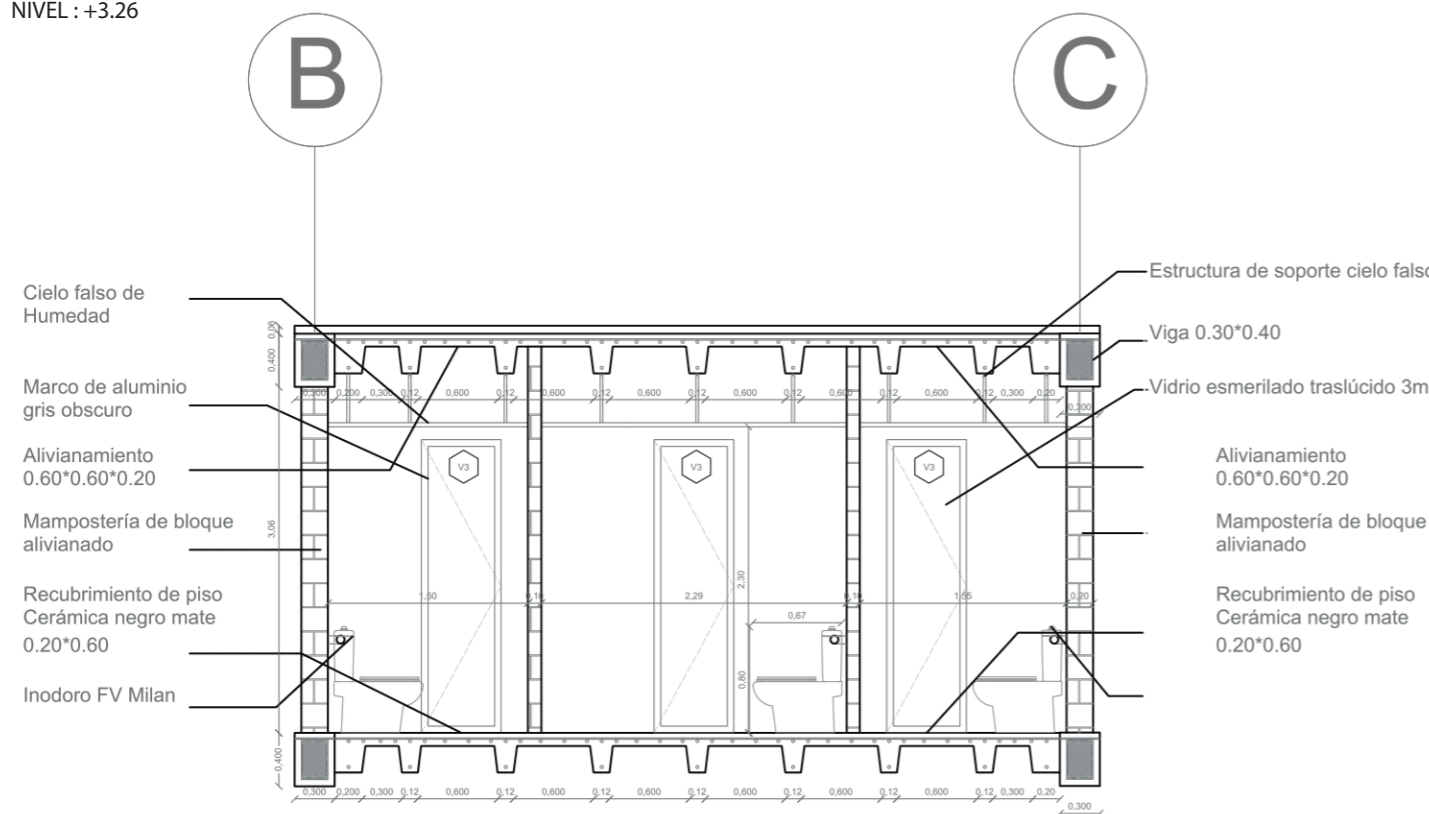
NOTAS TÉCNICAS:

SELLOS Y FIRMAS DE APROBACIÓN:

UBICACIÓN:



CORTE CONSTRUCTIVO BAÑOS
NIVEL : +3.26



FECHA:

11 DE ABRIL DE 2019

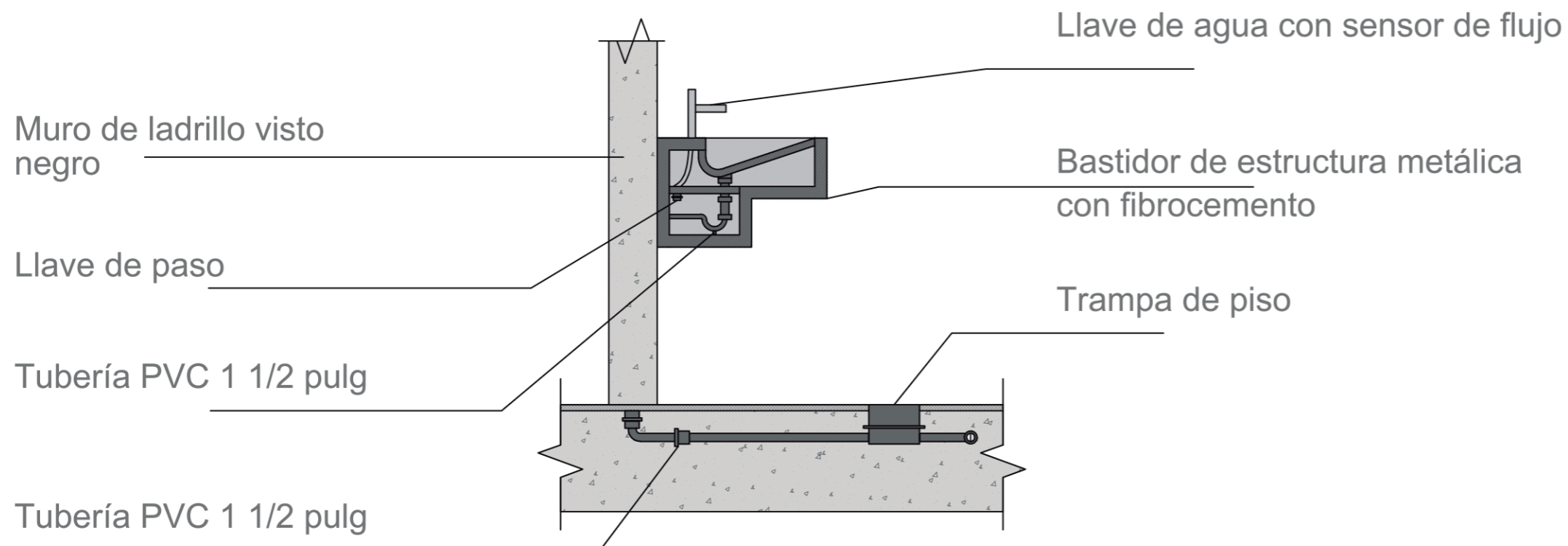
ESCALA:

1:50

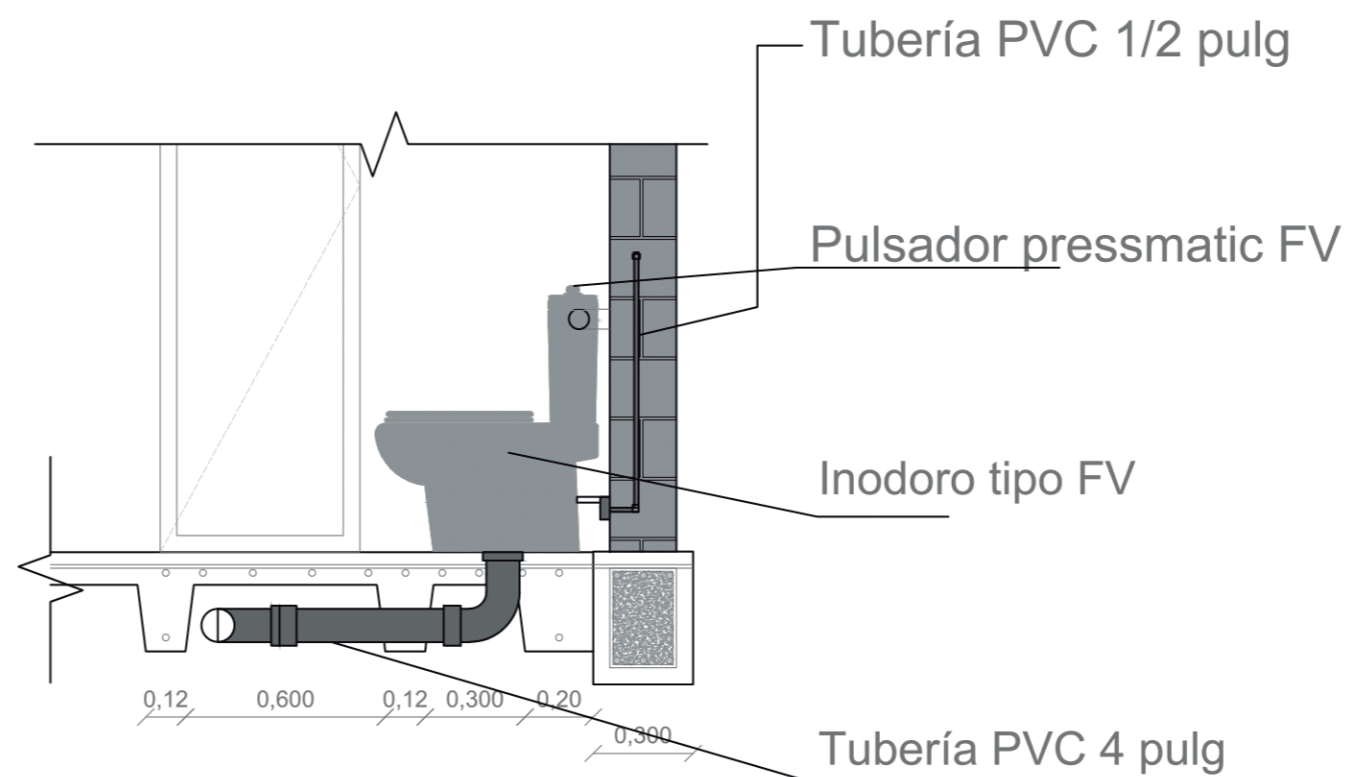
LÁMINA N°:

C-08 DE 20

DETALLE DE LAVAMANOS



DETALLE DE INODORO



TRABAJO DE FIN DE CARRERA

TEMA:

COWORKING Y COLIVING EN LA FLORESTA

CONTIENE:

DETALLE DE BAÑO

DIRECTOR DE TESIS:

ARQ. HANDEL GUAYASAMÍN

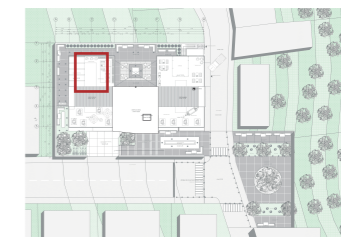
ESTUDIANTE:

FERNANDO GÓMEZ GRANDA

NOTAS TÉCNICAS:

SELLOS Y FIRMAS DE APROBACIÓN:

UBICACIÓN:



FECHA:

11 DE ABRIL DE 2019

ESCALA:

1:20

LÁMINA N°:

C-09 DE 20



TRABAJO DE FIN DE CARRERA

TEMA:

COWORKING Y COLIVING EN LA FLORESTA

CONTIENE:

CUADRO DE PUERTAS Y VENTANAS

DIRECTOR DE TESIS:

ARQ. HANDEL GUAYASAMÍN

ESTUDIANTE:

FERNANDO GÓMEZ GRANDA

NOTAS TÉCNICAS:

SELLOS Y FIRMAS DE APROBACIÓN:

UBICACIÓN:

FECHA:

11 DE ABRIL DE 2019

ESCALA:

INDICADA

LÁMINA N°:

C-11 DE 20

P10	DIMENSIONES DEL VANO		NÚMERO	CARACTERÍSTICAS	OBSERVACIONES
	ANCHO	ALTO			
	0.95	2.10	00.00	Puerta corrediza de una hoja	Madera envejecida color negro con manijas de acero inoxidable

P11	DIMENSIONES DEL VANO		NÚMERO	CARACTERÍSTICAS	OBSERVACIONES
	ANCHO	ALTO			
	0.90	2.10	00.00	Puerta abatible de una hoja	Madera envejecida color negro con manijas de acero inoxidable

V1	DIMENSIONES DEL VANO		NÚMERO	CARACTERÍSTICAS	OBSERVACIONES
	ANCHO	ALTO			
	3.00	0.50	00.00	Ventana corrediza de aluminio	Aluminio color negro mate texturado

V2	DIMENSIONES DEL VANO		NÚMERO	CARACTERÍSTICAS	OBSERVACIONES
	ANCHO	ALTO			
	1.00	1.50	00.00	Ventana corrediza de aluminio	Aluminio color negro mate texturado

V3	DIMENSIONES DEL VANO		NÚMERO	CARACTERÍSTICAS	OBSERVACIONES
	ANCHO	ALTO			
	3.00	1.50	00.00	Ventana corrediza de aluminio	Aluminio color negro mate texturado

V4	DIMENSIONES DEL VANO		NÚMERO	CARACTERÍSTICAS	OBSERVACIONES
	ANCHO	ALTO			
	0.60	2.00	00.00	Ventana abatible de aluminio con vidrio laminado esmerilado de 3mm	Aluminio color negro mate texturado

V5	DIMENSIONES DEL VANO		NÚMERO	CARACTERÍSTICAS	OBSERVACIONES
	ANCHO	ALTO			
	1.60	1.50	00.00	Ventana corrediza de aluminio	Aluminio color negro mate texturado

V6	DIMENSIONES DEL VANO		NÚMERO	CARACTERÍSTICAS	OBSERVACIONES
	ANCHO	ALTO			
	3.00	1.50	00.00	Ventana corrediza de aluminio	Aluminio color negro mate texturado

V7	DIMENSIONES DEL VANO		NÚMERO	CARACTERÍSTICAS	OBSERVACIONES
	ANCHO	ALTO			
	2.60	2.50	00.00	Ventana tipo mampara de aluminio	Aluminio color negro mate texturado

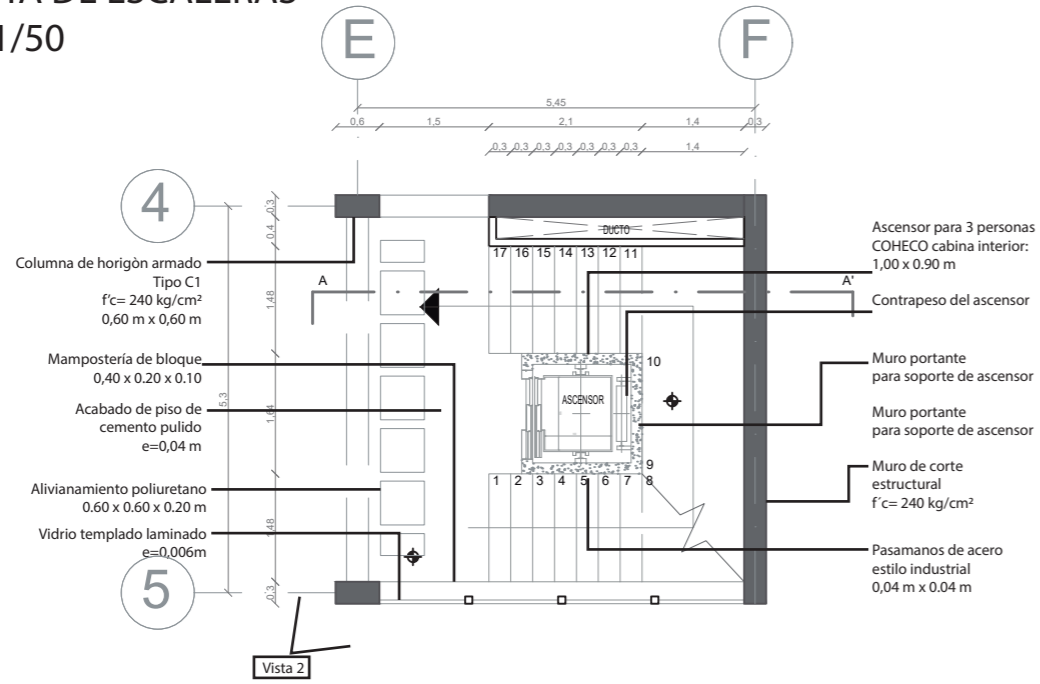
V8	DIMENSIONES DEL VANO		NÚMERO	CARACTERÍSTICAS	OBSERVACIONES
	ANCHO	ALTO			
	4.00	1.30	00.00	Ventana tipo mampara de aluminio	Aluminio color negro mate texturado

V9	DIMENSIONES DEL VANO		NÚMERO	CARACTERÍSTICAS	OBSERVACIONES
	ANCHO	ALTO			
	5.00	2.50	00.00	Ventana tipo mampara de aluminio	Aluminio color negro mate texturado

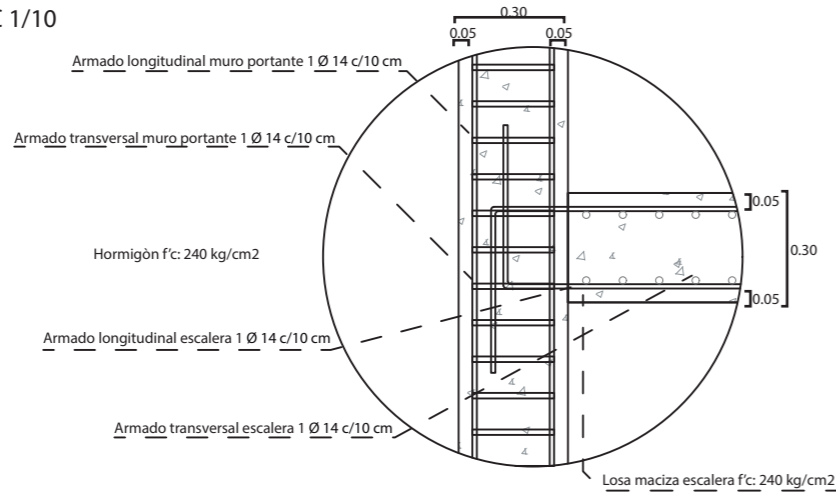
V10	DIMENSIONES DEL VANO		NÚMERO	CARACTERÍSTICAS	OBSERVACIONES
	ANCHO	ALTO			
	2.00	0.50	00.00	Ventana abatible verticalmente de una hoja con marco de aluminio	Aluminio color negro mate texturado



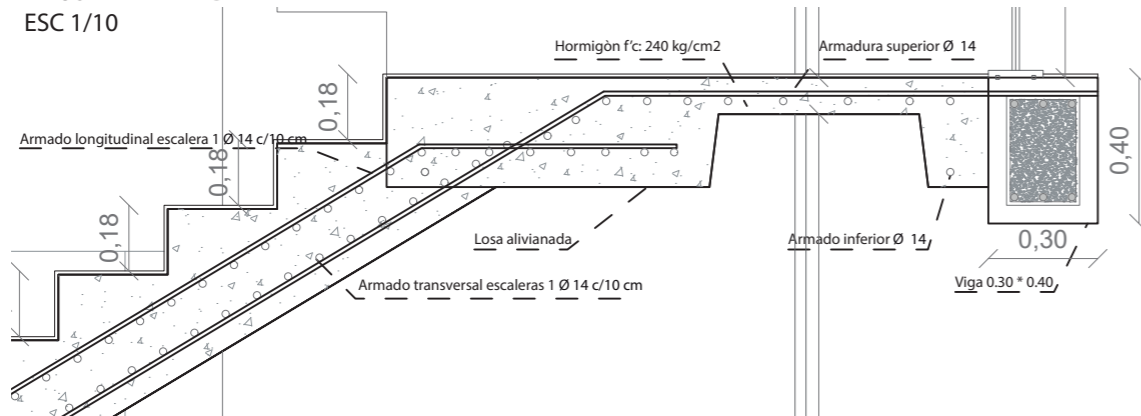
PLANTA DE ESCALERAS
ESC. 1/50



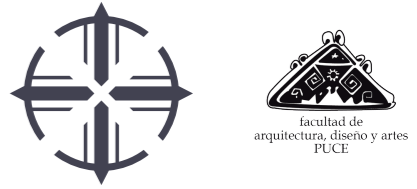
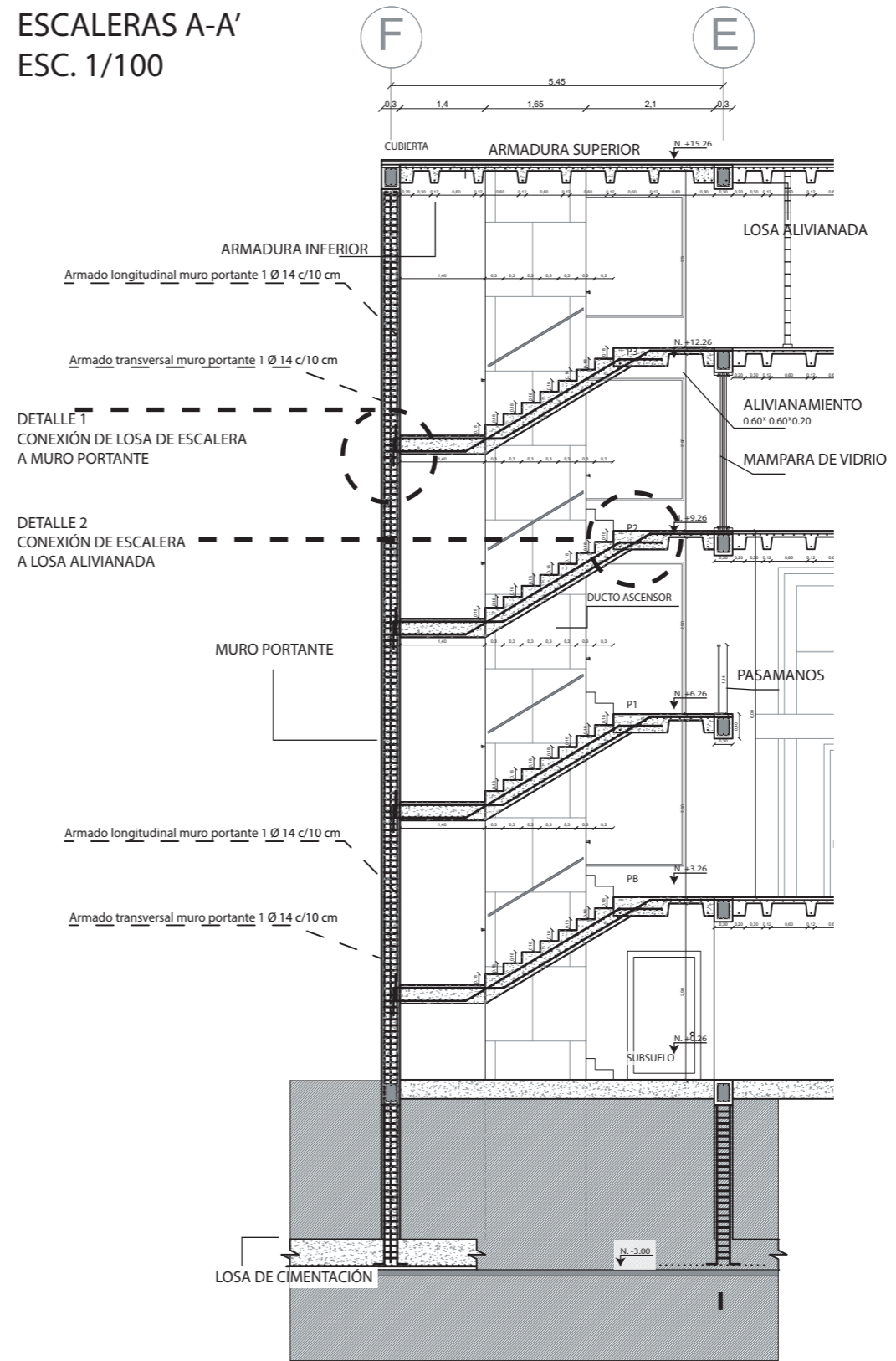
DETALLE 1
CONEXIÓN DE LOSA DE ESCALERA
A MURO PORTANTE
ESC 1/10



DETALLE 2
CONEXIÓN DE ESCALERA
A LOSA ALIVIANADA
ESC 1/10



CORTE POR MURO
ESCALERAS A-A'
ESC. 1/100



TRABAJO DE FIN DE CARRERA

TEMA:
COWORKING Y COLIVING EN LA FLORESTA

CONTIENE:
DETALLE DE GRADAS

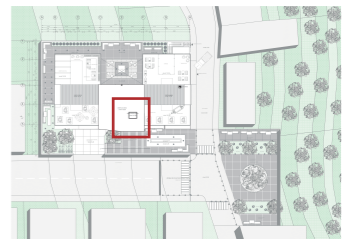
DIRECTOR DE TESIS:
ARQ. HANDEL GUAYASAMÍN

ESTUDIANTE:
FERNANDO GÓMEZ GRANDA

NOTAS TÉCNICAS:

SELLOS Y FIRMAS DE APROBACIÓN:

UBICACIÓN:

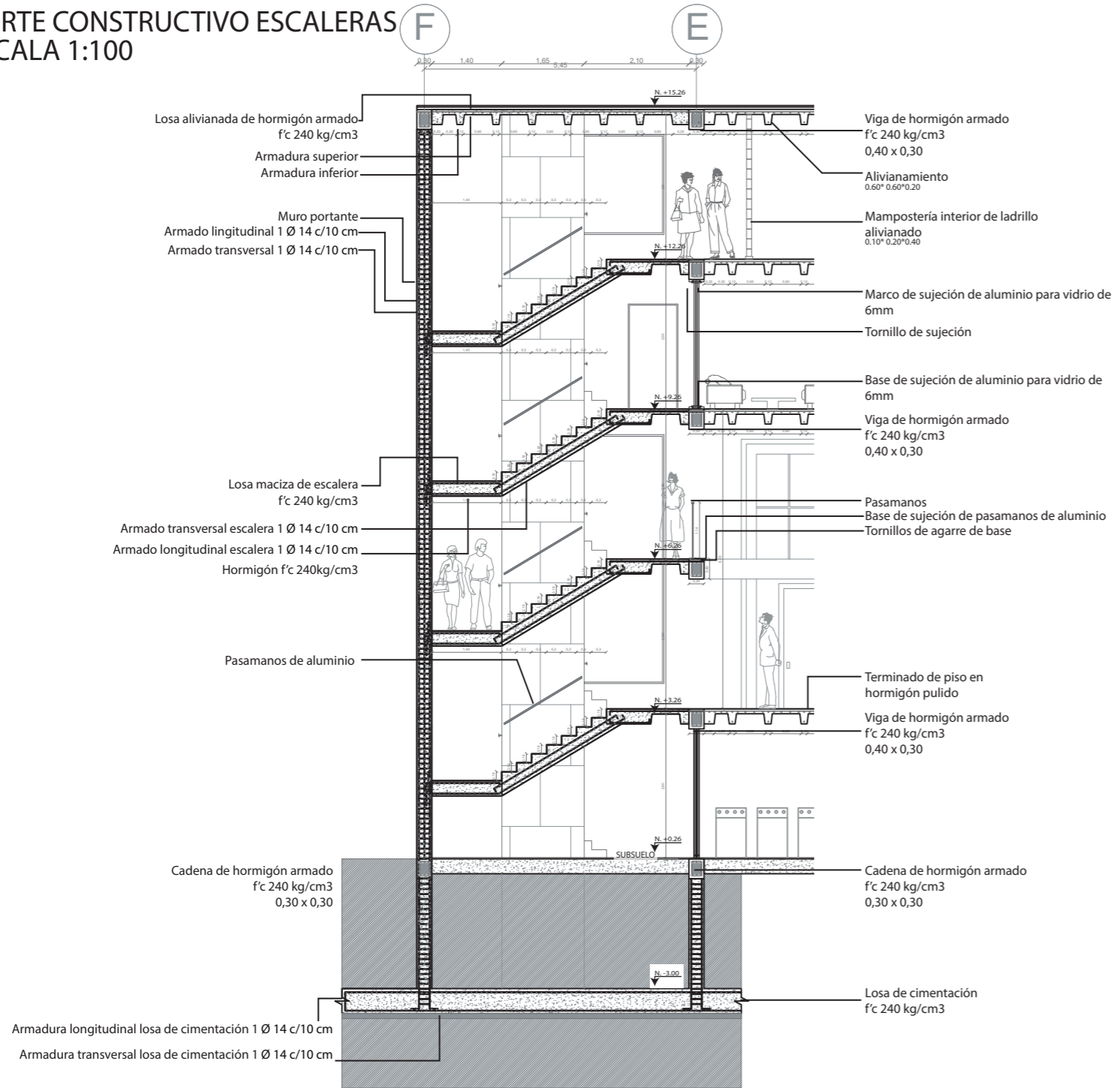


FECHA:
11 DE ABRIL DE 2019

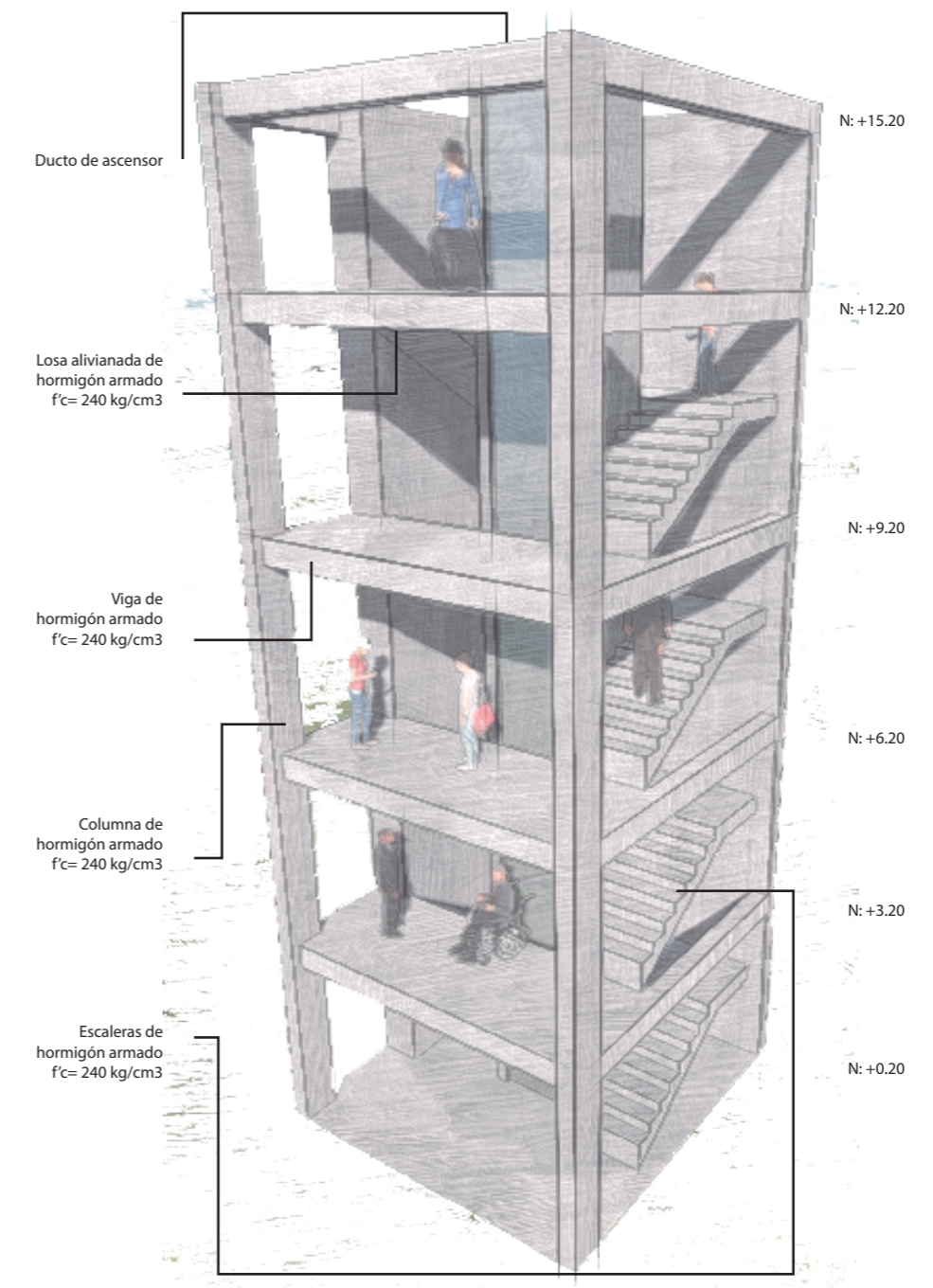
ESCALA:
INDICADAS

LÁMINA N°:
C-12 DE 20

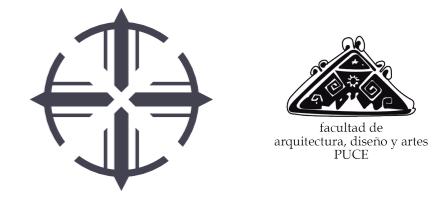
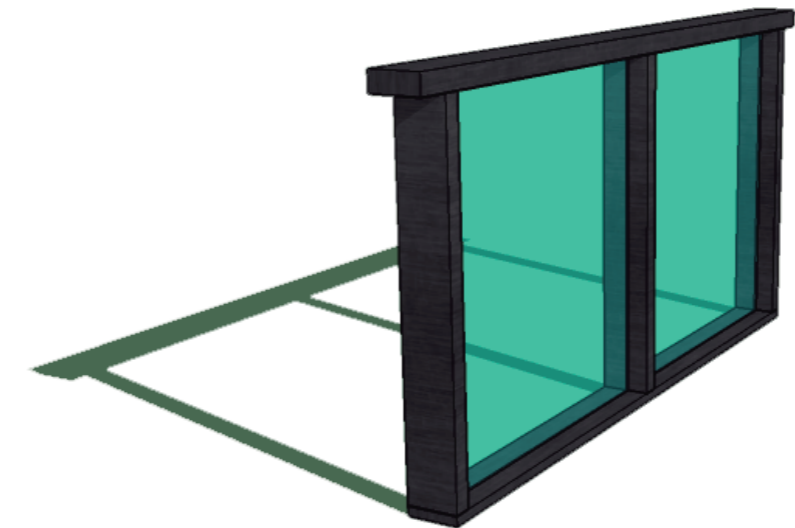
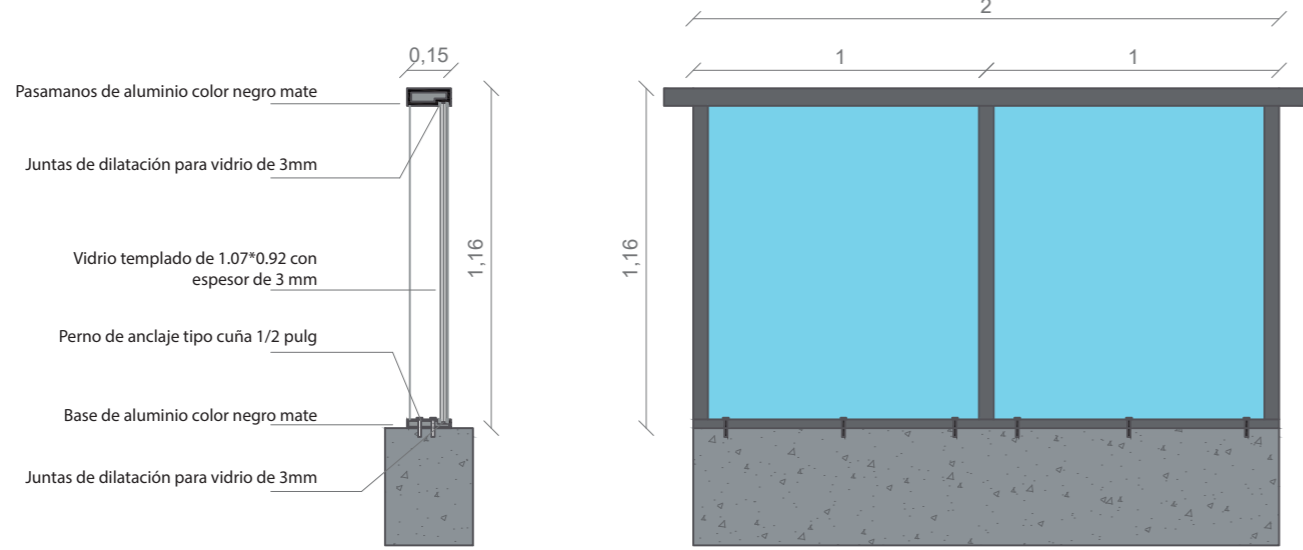
CORTE CONSTRUCTIVO ESCALERAS
ESCALA 1:100



VISTA 3D DE CIRCULACIÓN VERTICAL SIN ESCALA



DETALLE DE MÓDULO DE PASAMANOS
ESCALA 1:20



TRABAJO DE FIN DE CARRERA

TEMA:
COWORKING Y COLIVING EN LA FLORESTA

CONTIENE:
DETALLE DE GRADAS

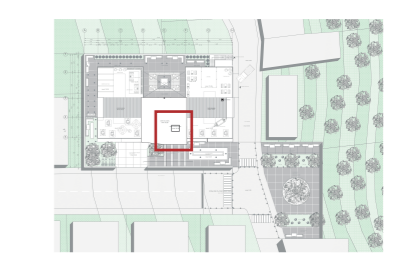
DIRECTOR DE TESIS:
ARQ. HANDEL GUAYASAMÍN

ESTUDIANTE:
FERNANDO GÓMEZ GRANDA

NOTAS TÉCNICAS:

SELLOS Y FIRMAS DE APROBACIÓN:

UBICACIÓN:



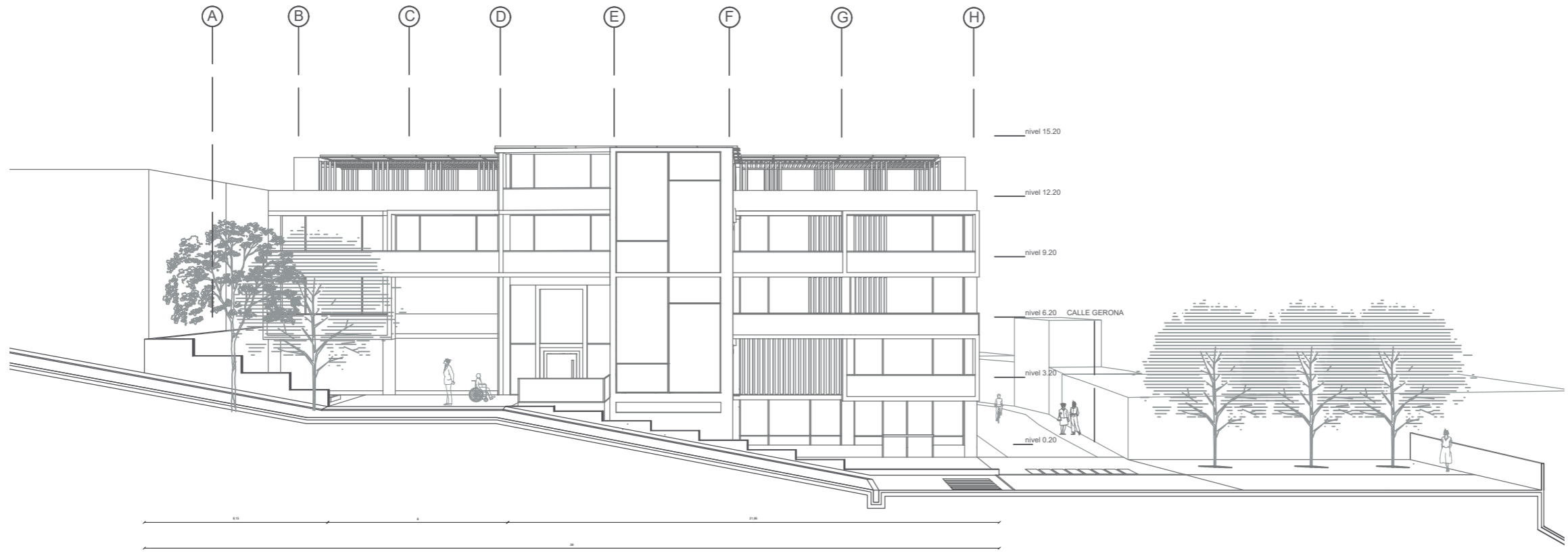
FECHA:
11 DE ABRIL DE 2019

ESCALA:
INDICADAS

LÁMINA N°:
C-13 DE 20



CORTE PERSPECTIVADO POR CALLE ESCALA 1:200



TRABAJO DE FIN DE CARRERA

TEMA:
COWORKING Y COLIVING EN LA FLORESTA

CONTIENE:
DETALLE DE ESPACIO PÚBLICO

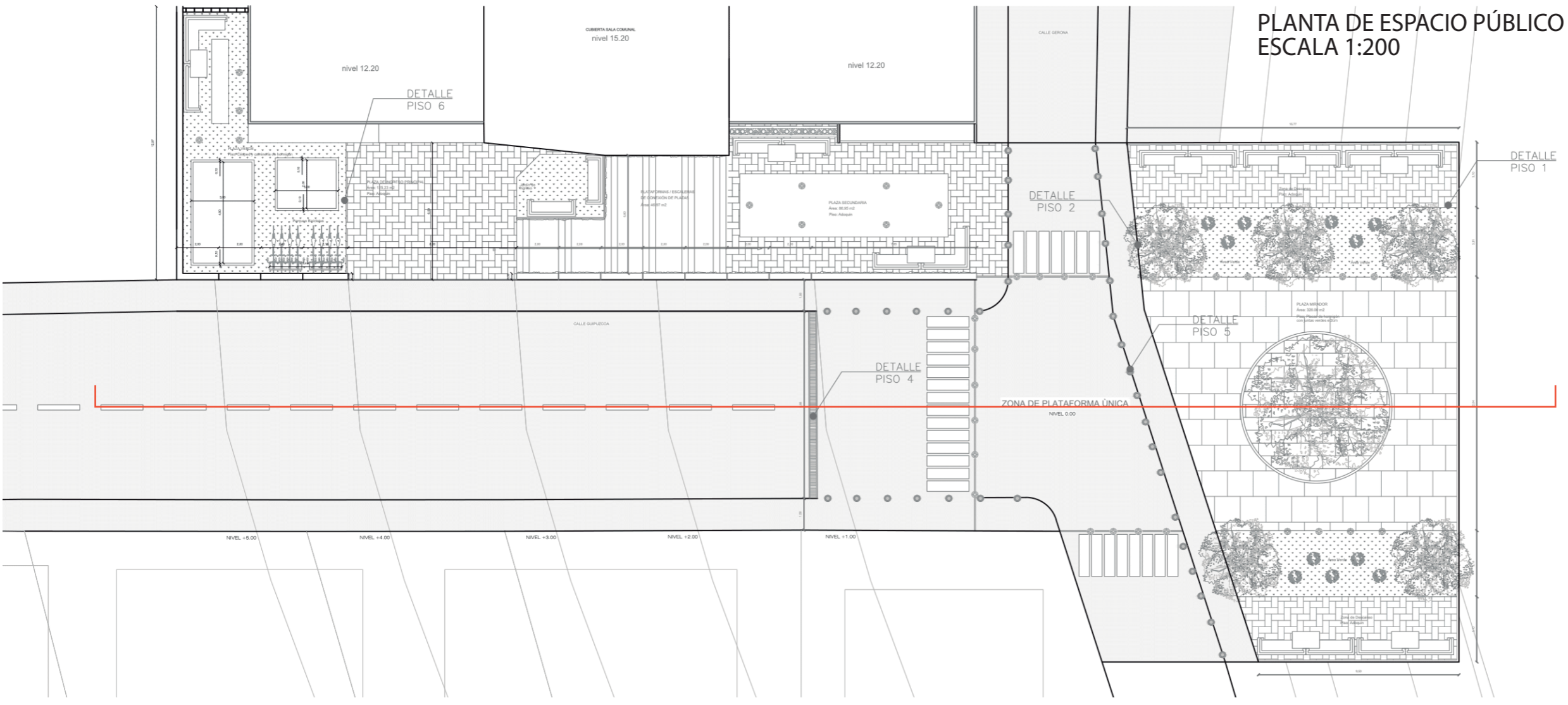
DIRECTOR DE TESIS:
ARQ. HANDEL GUAYASAMÍN

ESTUDIANTE:
FERNANDO GÓMEZ GRANDA

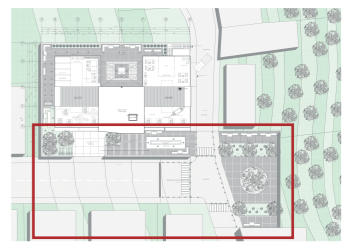
NOTAS TÉCNICAS:

SELLOS Y FIRMAS DE APROBACIÓN:

PLANTA DE ESPACIO PÚBLICO ESCALA 1:200



UBICACIÓN:

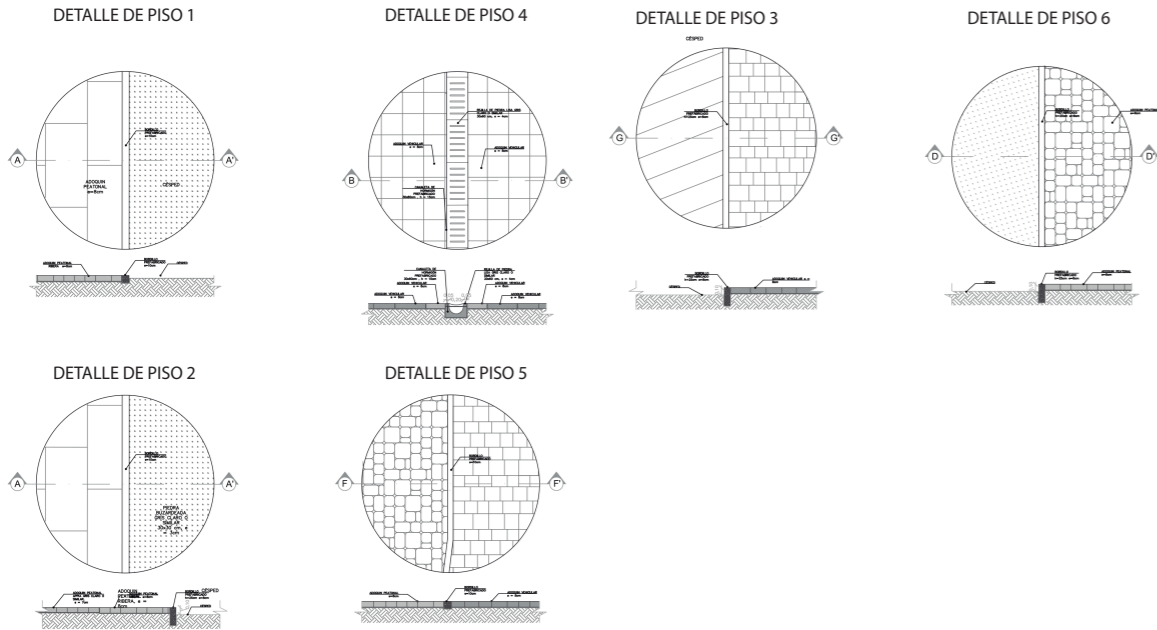


FECHA:
11 DE ABRIL DE 2019

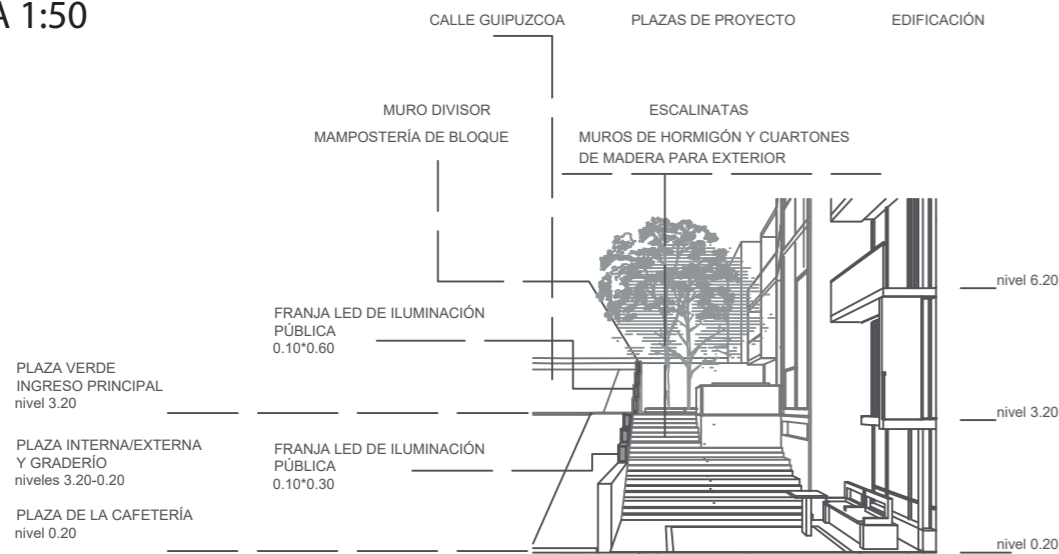
ESCALA:
1:200

LÁMINA N°:
C-14 DE 20

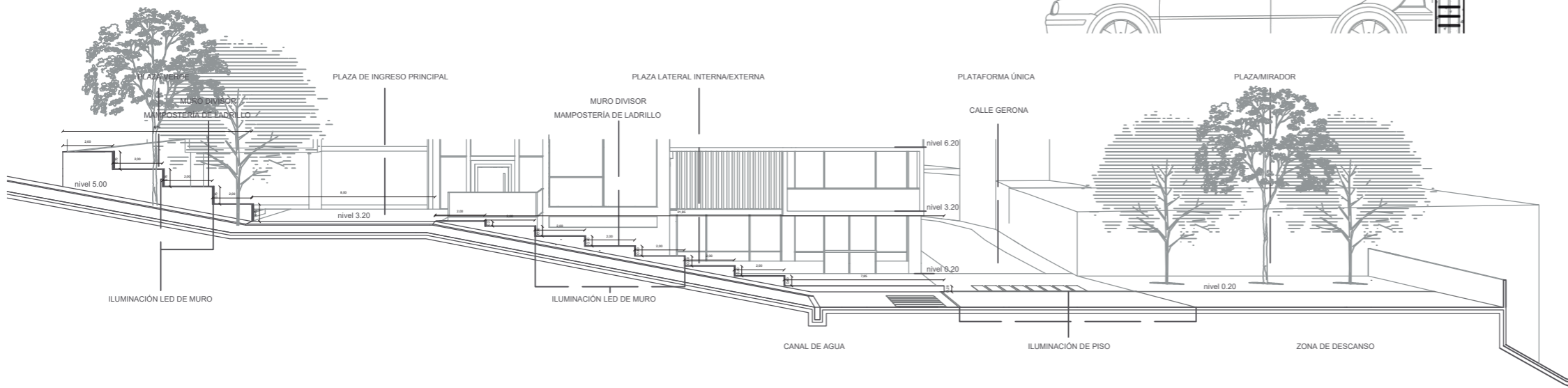
DETALLES DE PISO EN PLAZAS



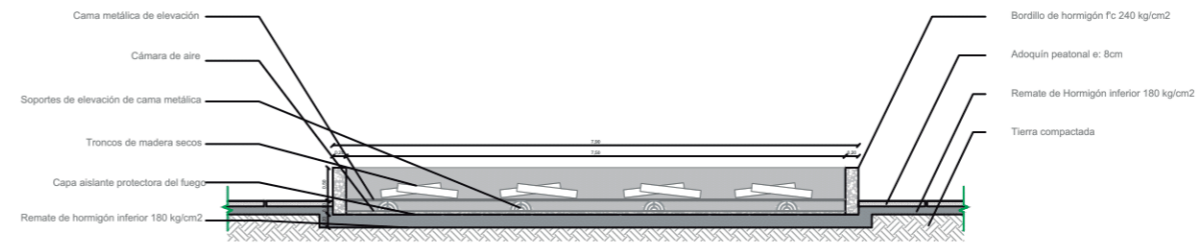
DETALLE DE ESPACIO PÚBLICO ESCALA 1:50



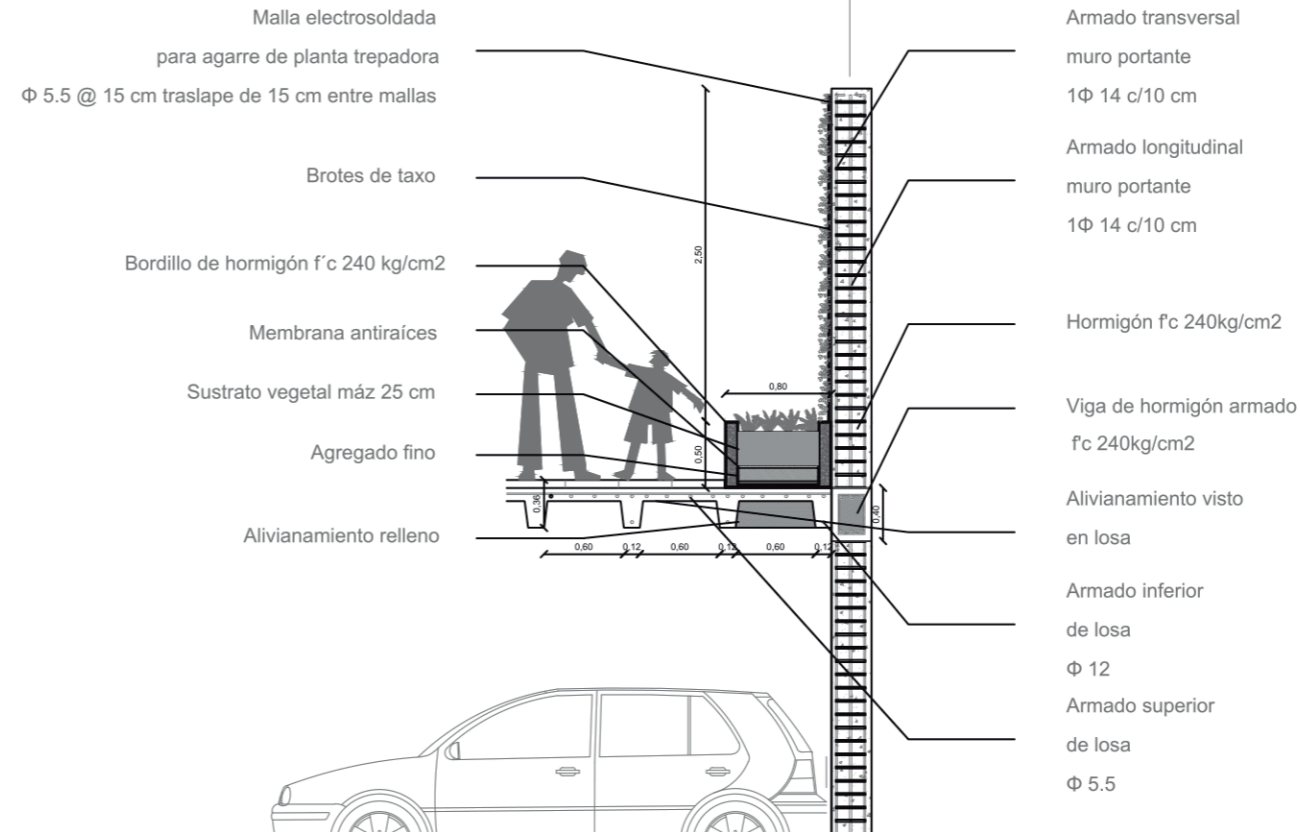
DETALLE DE ESPACIO PÚBLICO ESCALA 1:200



DETALLES DE BRASERO EN PLAZA



DETALLE DE MURO VERDE Y JARDINERA ESCALA 1:50



TRABAJO DE FIN DE CARRERA

TEMA:

COWORKING Y COLIVING EN LA FLORESTA

CONTIENE:

DETALLES ESPECIALES DE ESPACIO PÚBLICO

DIRECTOR DE TESIS:

ARQ. HANDEL GUAYASAMÍN

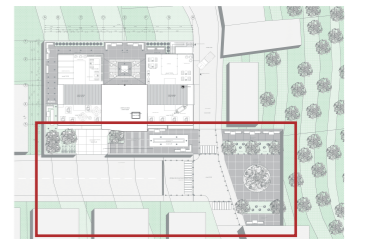
ESTUDIANTE:

FERNANDO GÓMEZ GRANDA

NOTAS TÉCNICAS:

SELLOS Y FIRMAS DE APROBACIÓN:

UBICACIÓN:



FECHA:

11 DE ABRIL DE 2019

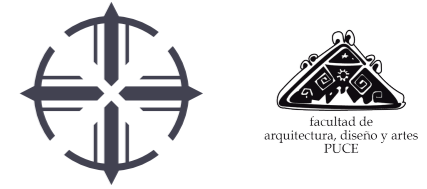
ESCALA:

INDICADAS

LÁMINA N°:

C-15 DE 20

CORTE CONSTRUCTIVO
ESC: 1:150



TRABAJO DE FIN DE CARRERA

TEMA:

COWORKING Y COLIVING EN LA FLORESTA

CONTIENE:

CORTE CONSTRUCTIVO

DIRECTOR DE TESIS:

ARQ. HANDEL GUAYASAMÍN

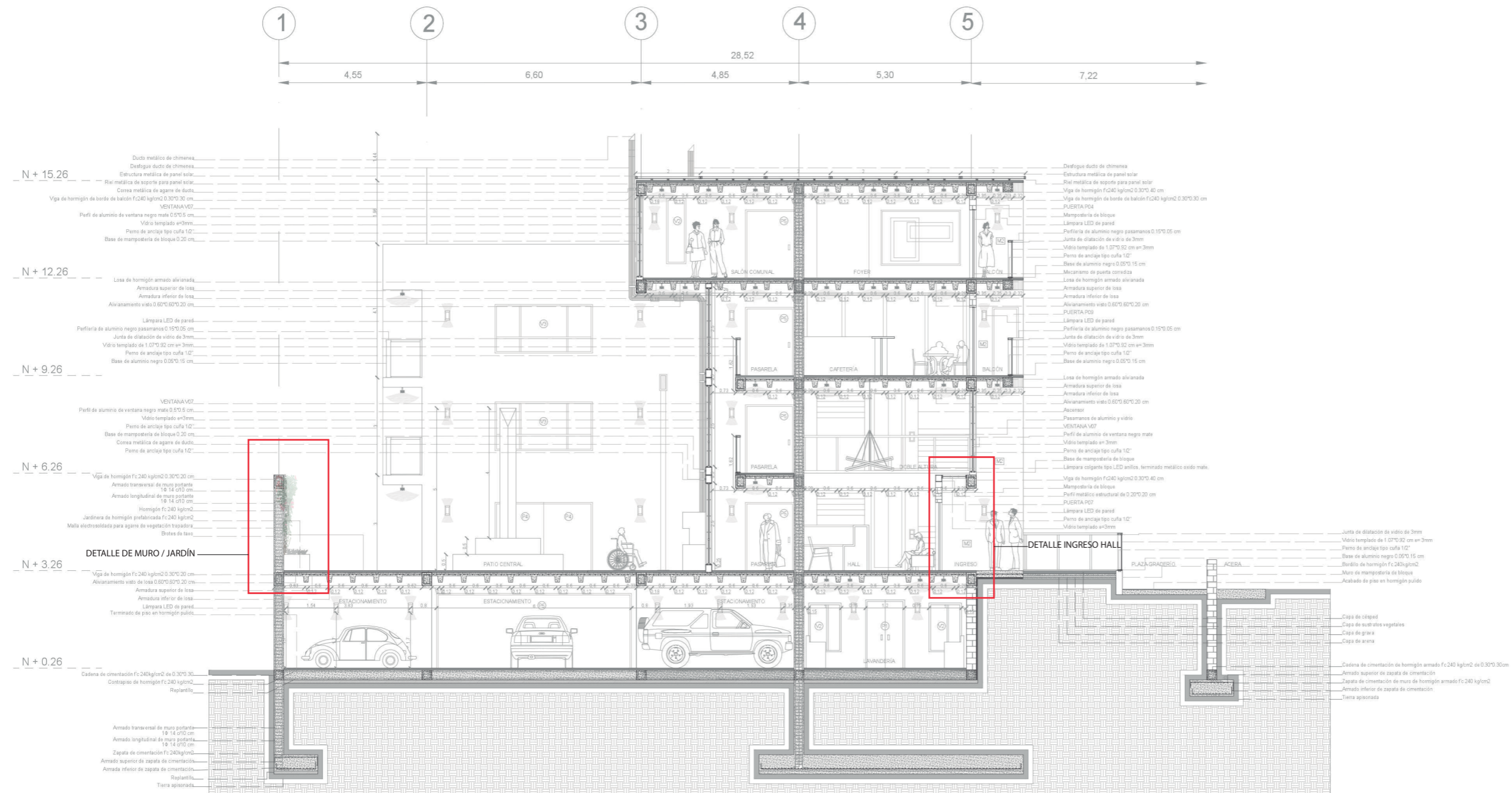
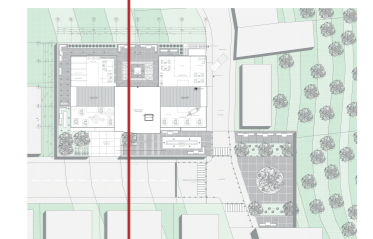
ESTUDIANTE:

FERNANDO GÓMEZ GRANDA

NOTAS TÉCNICAS:

SELLOS Y FIRMAS DE APROBACIÓN:

UBICACIÓN:



FECHA:

11 DE ABRIL DE 2019

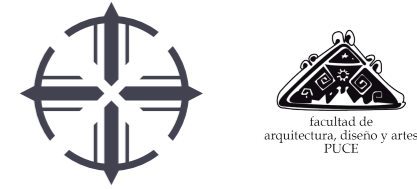
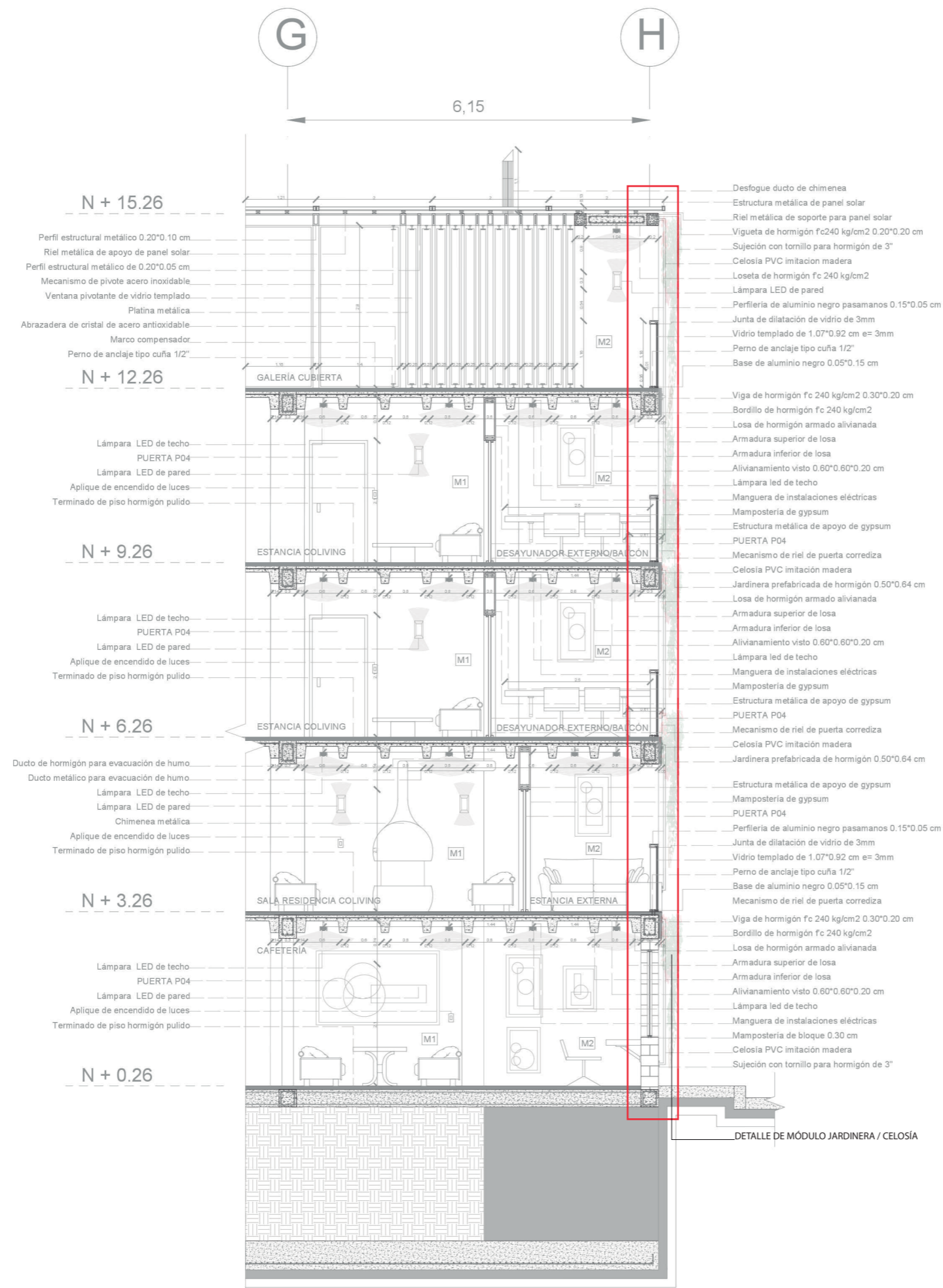
ESCALA:

INDICADAS

LÁMINA N°:

C-16 DE 20

CORTE POR MURO
ESC: 1:75



TRABAJO DE FIN DE CARRERA

TEMA:
COWORKING Y COLIVING EN LA FLORESTA

CONTIENE:
CORTE POR MURO

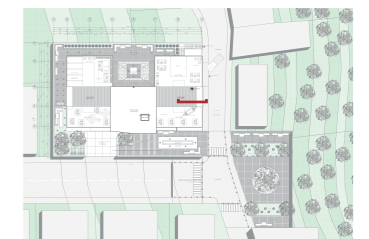
DIRECTOR DE TESIS:
ARQ. HANDEL GUAYASAMÍN

ESTUDIANTE:
FERNANDO GÓMEZ GRANDA

NOTAS TÉCNICAS:

SELLOS Y FIRMAS DE APROBACIÓN:

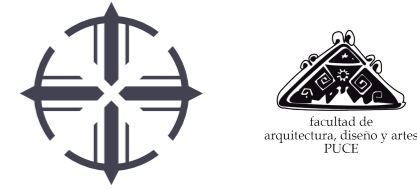
UBICACIÓN:



FECHA:
11 DE ABRIL DE 2019

ESCALA:
INDICADAS

LÁMINA N°:
C-17 DE 20



TRABAJO DE FIN DE CARRERA

TEMA:
COWORKING Y COLIVING EN LA FLORESTA

CONTIENE:
DETALLE DE INGRESO A HALL

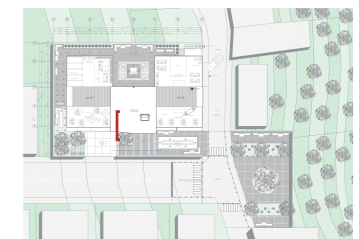
DIRECTOR DE TESIS:
ARQ. HANDEL GUAYASAMÍN

ESTUDIANTE:
FERNANDO GÓMEZ GRANDA

NOTAS TÉCNICAS:

SELLOS Y FIRMAS DE APROBACIÓN:

UBICACIÓN:



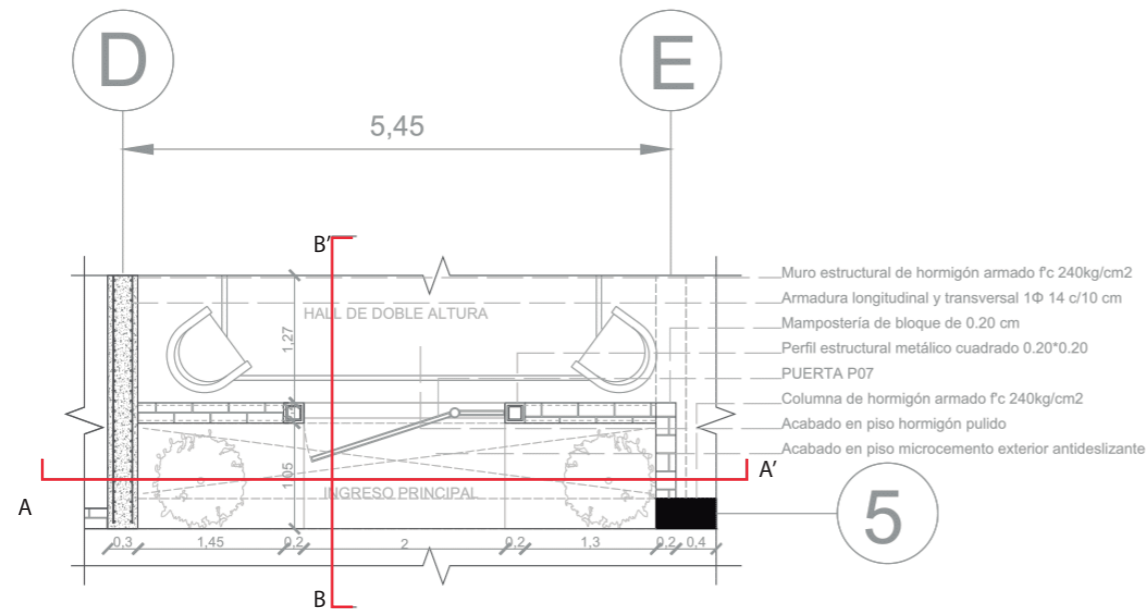
FECHA:
11 DE ABRIL DE 2019

ESCALA:
INDICADAS

LÁMINA N°:
C-18 DE 20

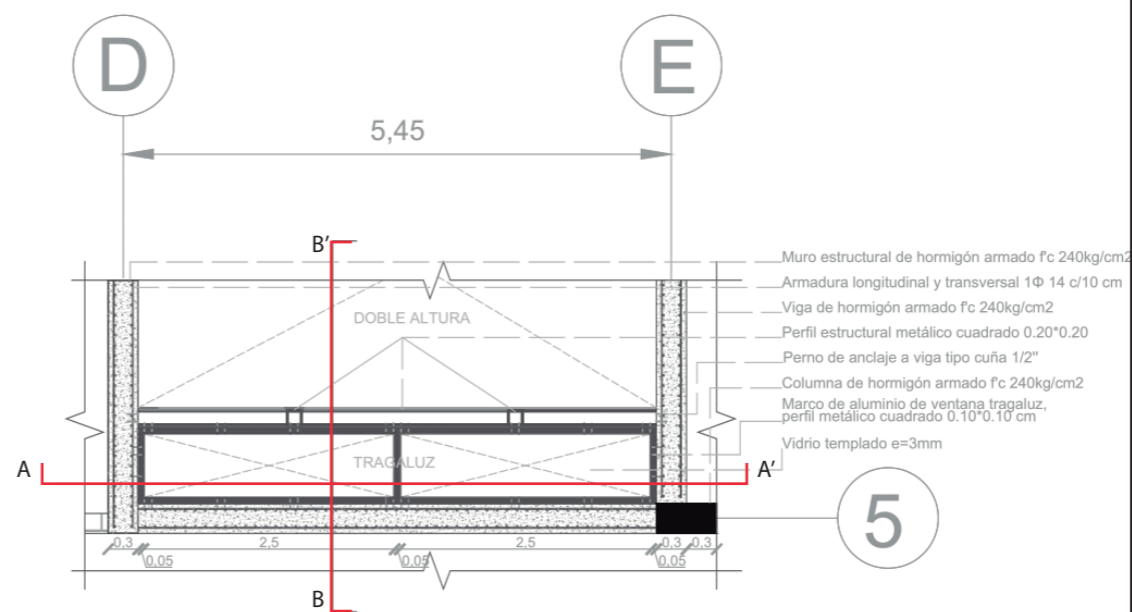
DETALLE DE INGRESO A HALL
ESC: 1:75

PLANTA INGRESO A HALL N+3.26



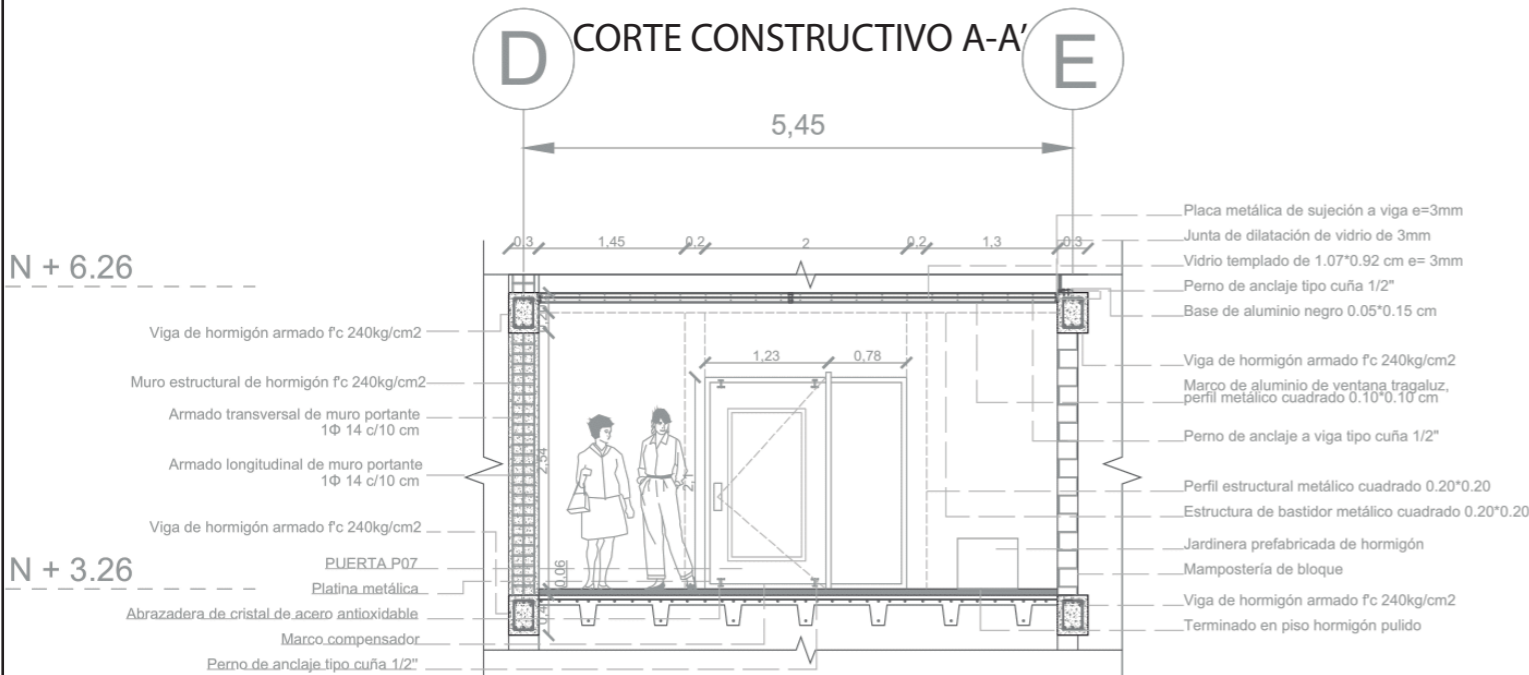
- Muro estructural de hormigón armado f'c 240kg/cm²
- Armadura longitudinal y transversal 1Φ 14 c/10 cm
- Mampostería de bloque de 0.20 cm
- Perfil estructural metálico cuadrado 0.20*0.20
- PUERTA P07
- Columna de hormigón armado f'c 240kg/cm²
- Acabado en piso hormigón pulido
- Acabado en piso microcemento exterior antideslizante

PLANTA /CORTE INGRESO A HALL N+6.06



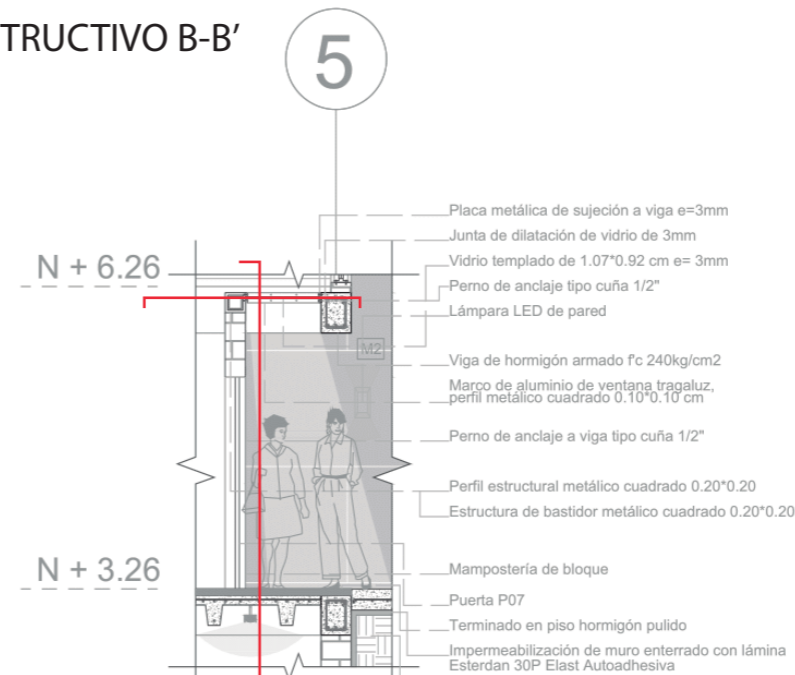
- Muro estructural de hormigón armado f'c 240kg/cm²
- Armadura longitudinal y transversal 1Φ 14 c/10 cm
- Viga de hormigón armado f'c 240kg/cm²
- Perfil estructural metálico cuadrado 0.20*0.20
- Perno de anclaje a viga tipo cuña 1/2"
- Columna de hormigón armado f'c 240kg/cm²
- Marco de aluminio de ventana tragaluz, perfil metálico cuadrado 0.10*0.10 cm
- Vidrio templado e=3mm

CORTE CONSTRUCTIVO A-A'

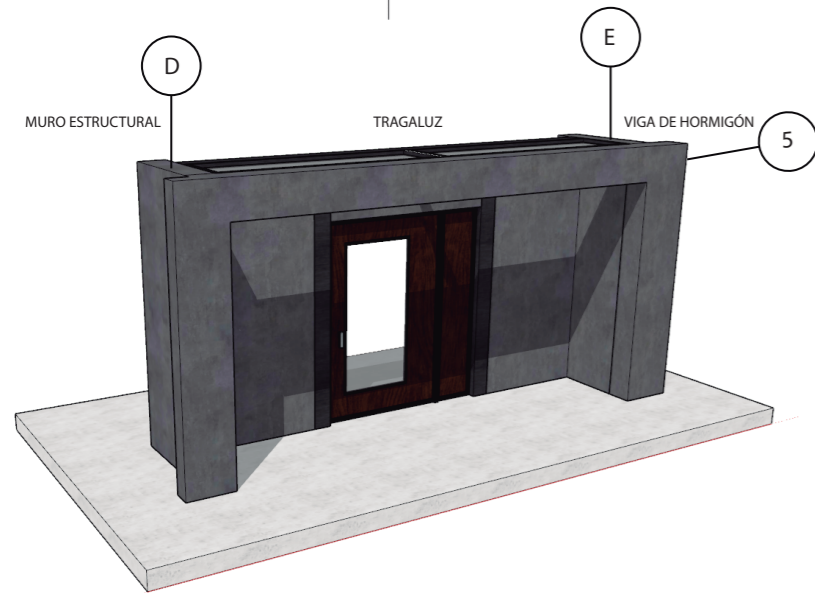


- Placa metálica de sujeción a viga e=3mm
- Junta de dilatación de vidrio de 3mm
- Vidrio templado de 1.07*0.92 cm e= 3mm
- Perno de anclaje tipo cuña 1/2"
- Base de aluminio negro 0.05*0.15 cm
- Viga de hormigón armado f'c 240kg/cm²
- Marco de aluminio de ventana tragaluz, perfil metálico cuadrado 0.10*0.10 cm
- Perno de anclaje a viga tipo cuña 1/2"
- Perfil estructural metálico cuadrado 0.20*0.20
- Estructura de bastidor metálico cuadrado 0.20*0.20
- Jardinera prefabricada de hormigón
- Mampostería de bloque
- Viga de hormigón armado f'c 240kg/cm²
- Terminado en piso hormigón pulido

CORTE CONSTRUCTIVO B-B'



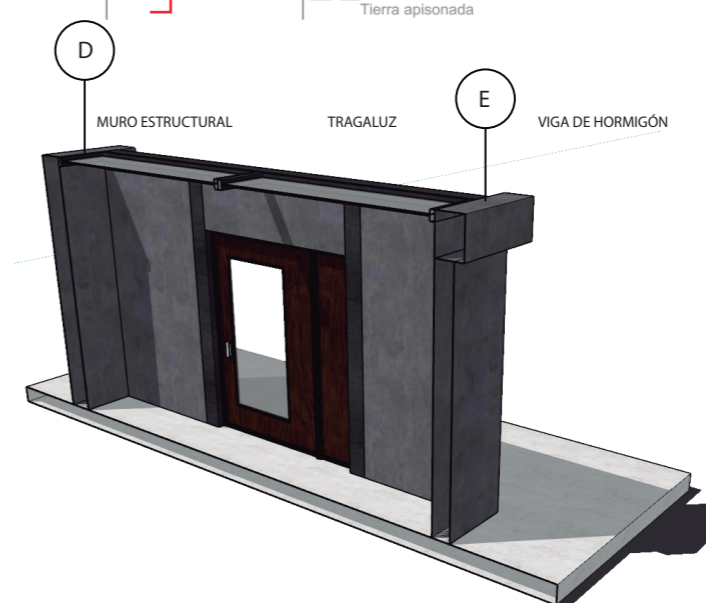
- Placa metálica de sujeción a viga e=3mm
- Junta de dilatación de vidrio de 3mm
- Vidrio templado de 1.07*0.92 cm e= 3mm
- Perno de anclaje tipo cuña 1/2"
- Lámpara LED de pared
- Viga de hormigón armado f'c 240kg/cm²
- Marco de aluminio de ventana tragaluz, perfil metálico cuadrado 0.10*0.10 cm
- Perno de anclaje a viga tipo cuña 1/2"
- Perfil estructural metálico cuadrado 0.20*0.20
- Estructura de bastidor metálico cuadrado 0.20*0.20
- Mampostería de bloque
- Puerta P07
- Terminado en piso hormigón pulido
- Impermeabilización de muro enterrado con lámina Esterdan 30P Elast Autoadhesiva
- Tierra apisonada



PERSPECTIVA



CORTE PERSPECTIVADO



CORTE ISOMÉTRICO



TRABAJO DE FIN DE CARRERA

TEMA:

COWORKING Y COLIVING EN LA FLORESTA

CONTIENE:

DETALLES ESPECIALES

DIRECTOR DE TESIS:

ARQ. HANDEL GUAYASAMÍN

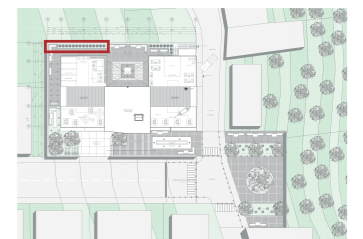
ESTUDIANTE:

FERNANDO GÓMEZ GRANDA

NOTAS TÉCNICAS:

SELLOS Y FIRMAS DE APROBACIÓN:

UBICACIÓN:



FECHA:

11 DE ABRIL DE 2019

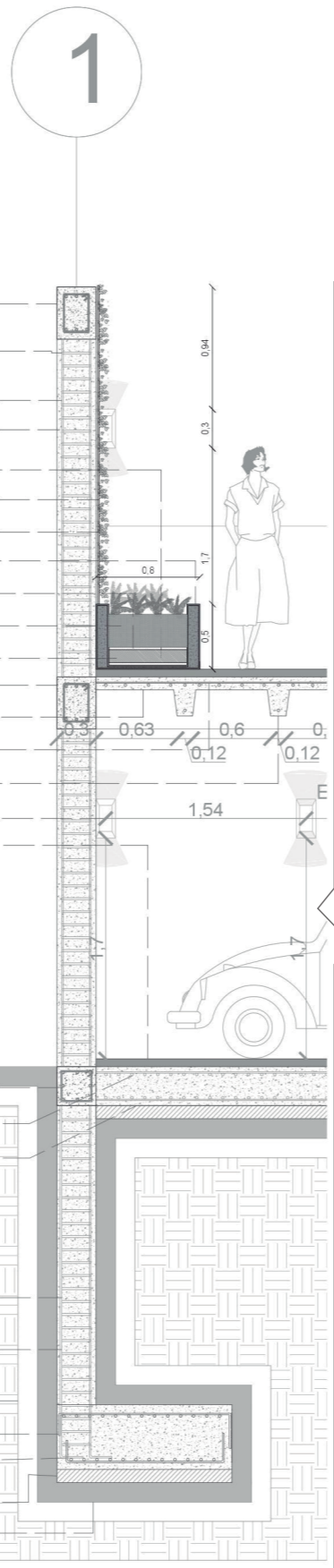
ESCALA:

INDICADAS

LÁMINA N°:

C-19 DE 20

DETALLE DE MÓDULO DE MURO JARDÍN
ESC: 1:50



N + 6.26

- Viga de hormigón f'c 240 kg/cm² 0.30*0.20 cm
- Armado transversal de muro portante 1Φ 14 c/10 cm
- Armado longitudinal de muro portante 1Φ 14 c/10 cm

Hormigón f'c 240 kg/cm²

Jardinera de hormigón prefabricada f'c 240 kg/cm²

Malla electrosoldada para agarre de vegetación trepadora

Brotos de taxo

Bordillo de hormigón f'c 240 kg/cm²

Membrana antiraíces

Sustrato vegetal, máx 25 cm

Agregado fino

N + 3.26

Viga de hormigón f'c 240 kg/cm² 0.30*0.20 cm

Alivianamiento visto de losa 0.60*0.60*0.20 cm

Armadura superior de losa

Armadura inferior de losa

Lámpara LED de pared

Terminado de piso en hormigón pulido

N + 0.26

Cadena de cimentación f'c 240kg/cm² de 0.30*0.30

Contrapiso de hormigón f'c 240 kg/cm²

Replantillo

Armado transversal de muro portante 1Φ 14 c/10 cm

Armado longitudinal de muro portante 1Φ 14 c/10 cm

Zapata de cimentación f'c 240kg/cm²

Armado superior de zapata de cimentación

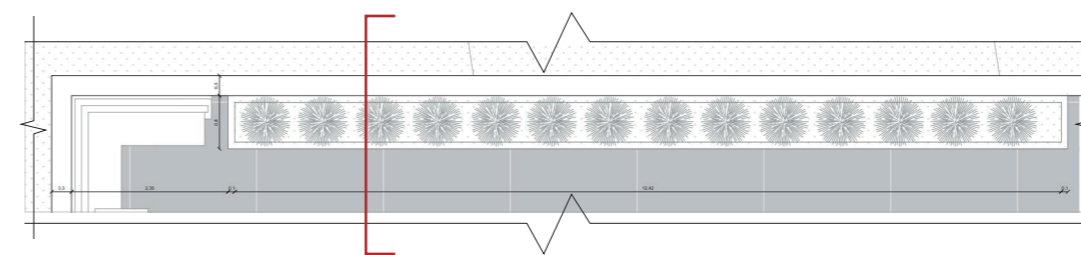
Armada inferior de zapata de cimentación

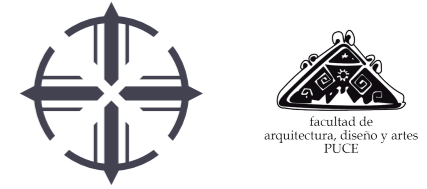
Replantillo

Tierra apisonada



PLANTA UBICACIÓN JARDINERA
ESC 1:100





TRABAJO DE FIN DE CARRERA

TEMA:
COWORKING Y COLIVING EN LA FLORESTA

CONTIENE:
DETALLES ESPECIALES

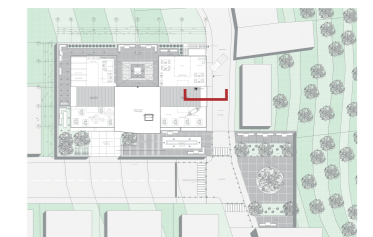
DIRECTOR DE TESIS:
ARQ. HANDEL GUAYASAMÍN

ESTUDIANTE:
FERNANDO GÓMEZ GRANDA

NOTAS TÉCNICAS:

SELLOS Y FIRMAS DE APROBACIÓN:

UBICACIÓN:

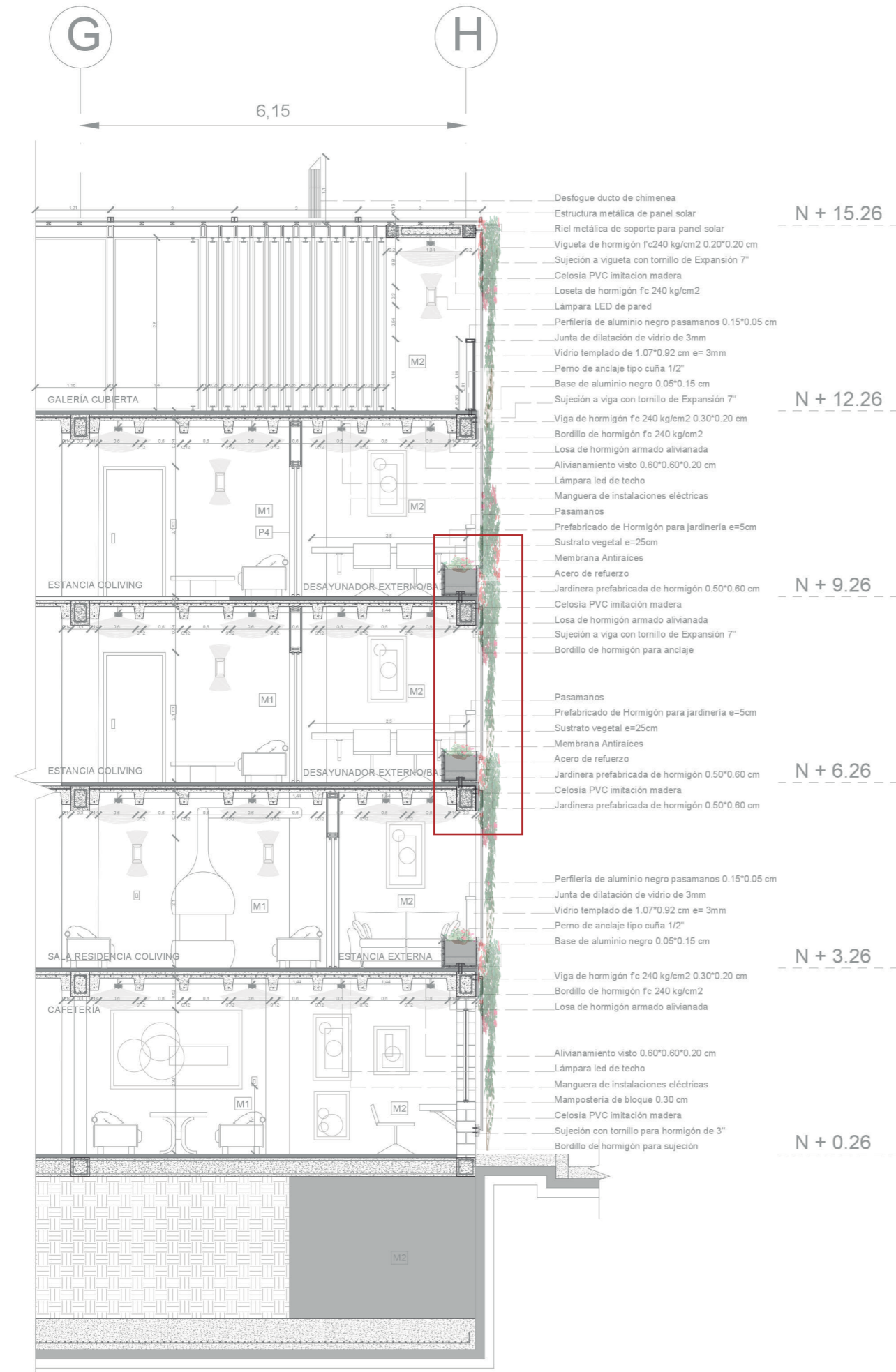


FECHA:
11 DE ABRIL DE 2019

ESCALA:
INDICADAS

LÁMINA N°:
C-20 DE 20

DETALLE DE MÓDULO DE JARDINERA / CELOSÍA
ESC: 1:75



DETALLE DE ANCLAJE VIGA - JARDINERA - CELOSÍA
ESC: 1:25

