



Wilson Játiva

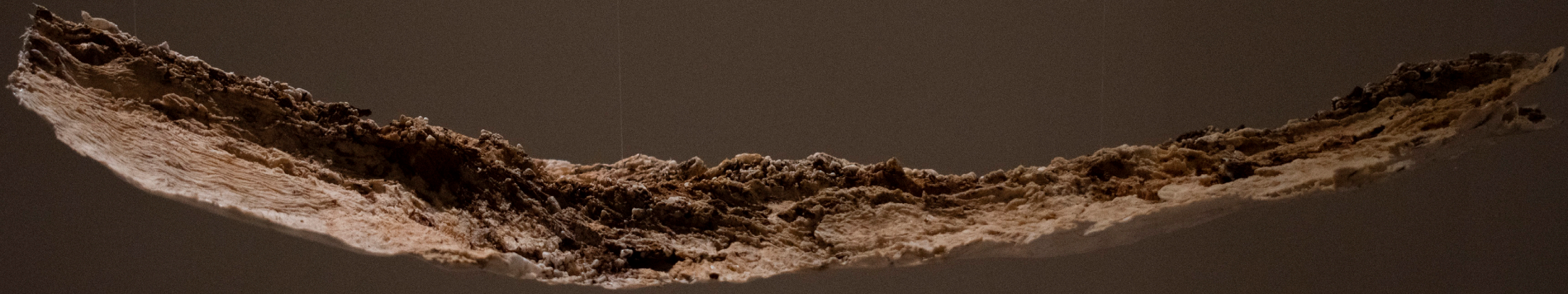


# Statement

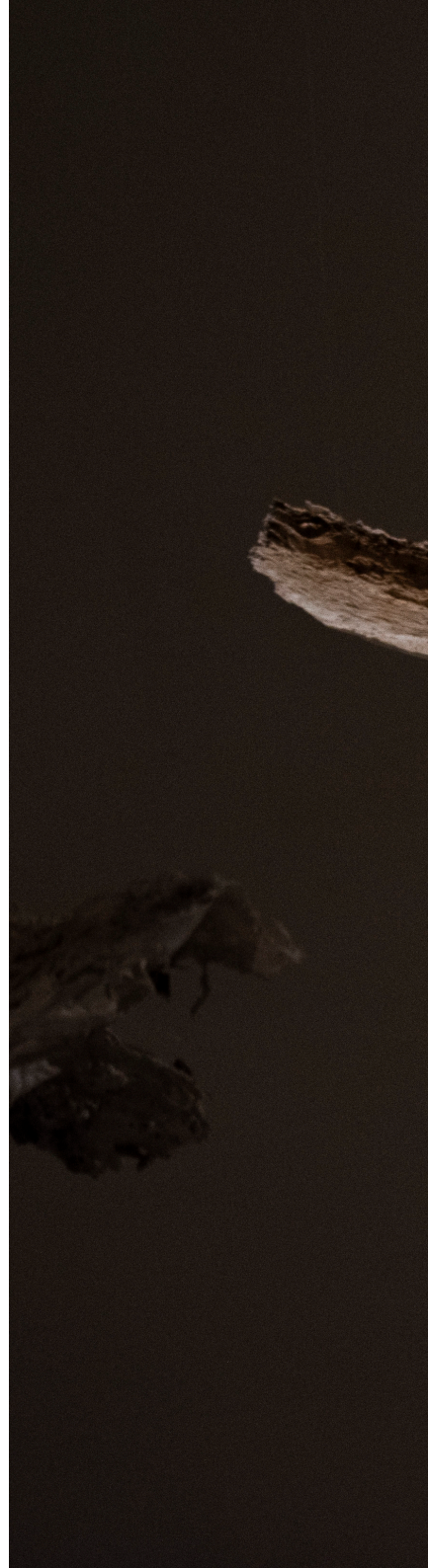
*Exploro la relación entre cuerpo y naturaleza tanto en el trabajo digital como en el plástico, me interesa explorar la percepción del cuerpo como formas que conectan con una memoria.*

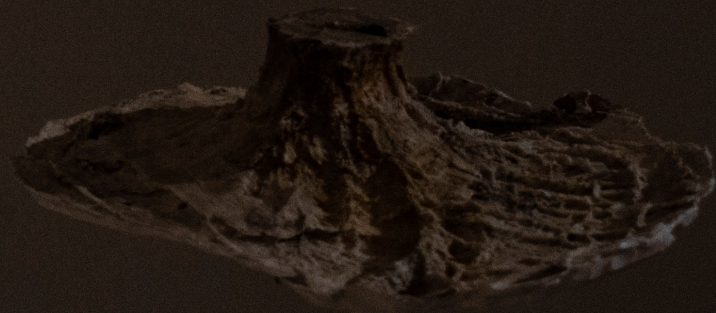
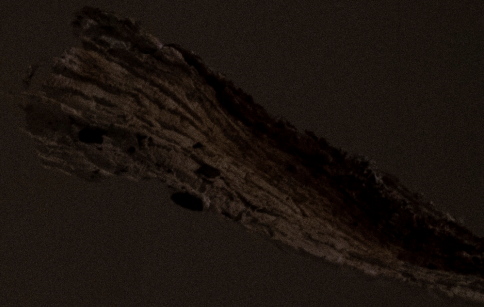
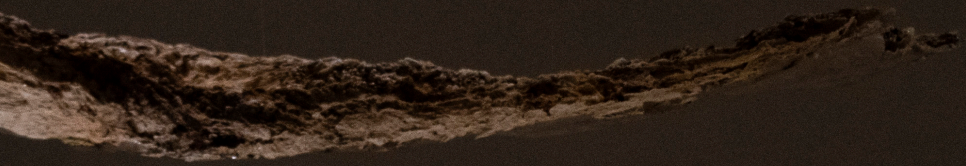


*Geografias*

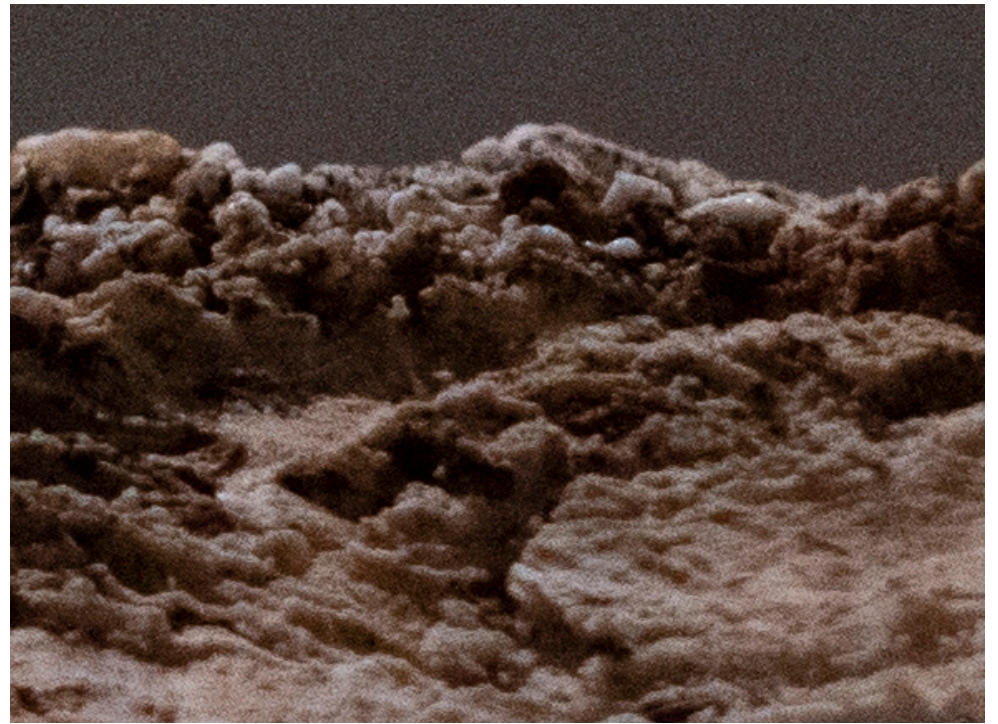
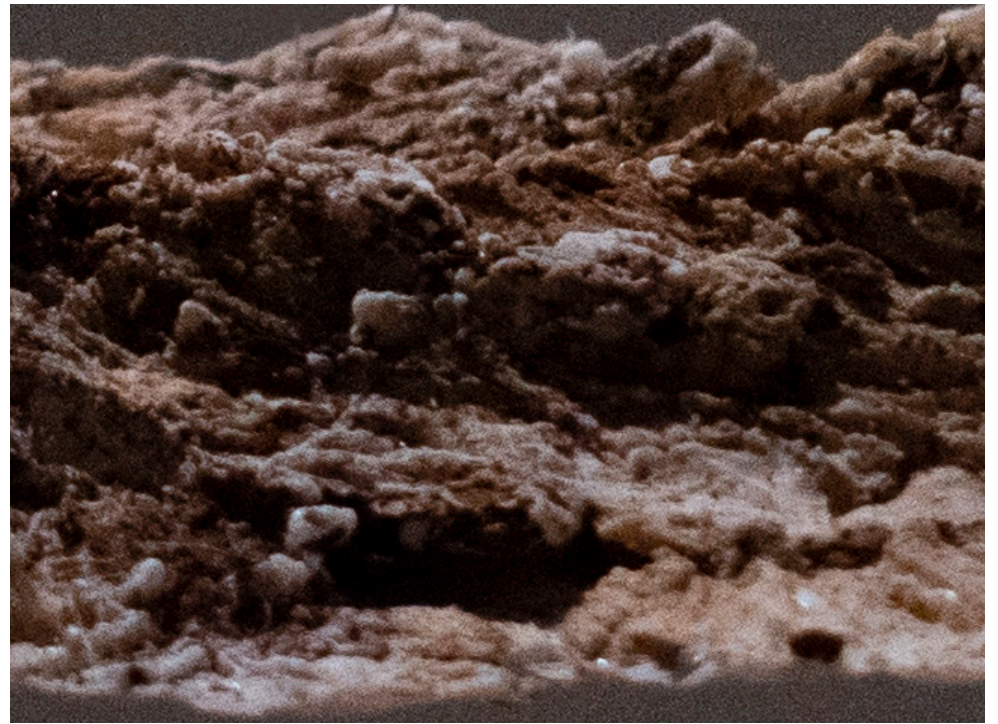
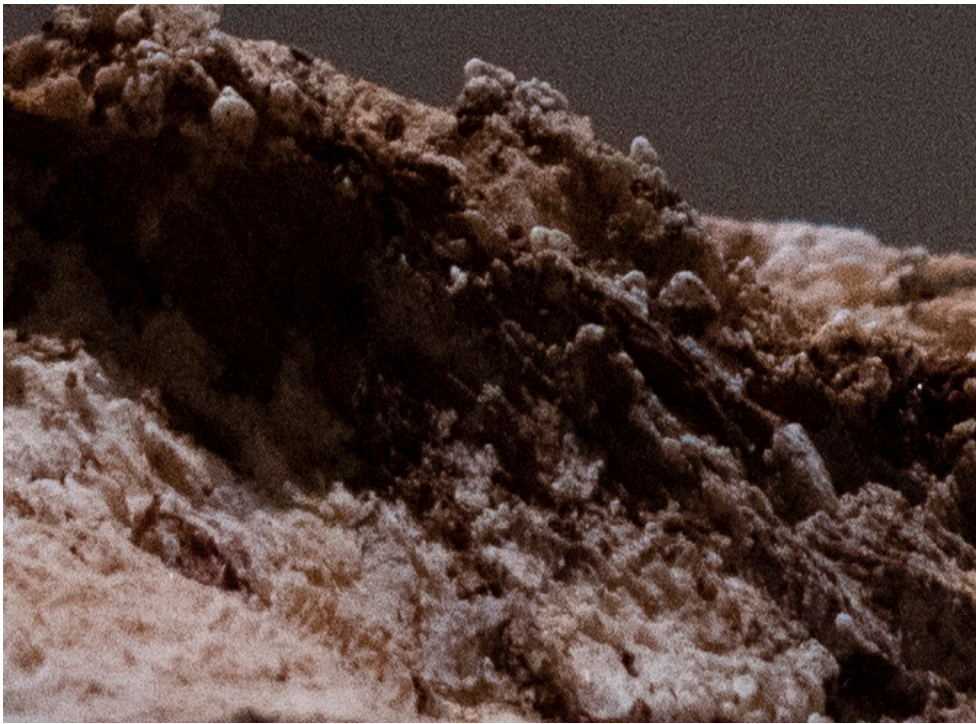


*Geografías explora la superficie vegetal y su analogía con los cuerpos, encontrando una cualidad geográfica en las superficies de las cortezas de los árboles. Estas superficies, exhiben el reverso interior del árbol donde el espectador se enfrenta a aquella zona oculta, a aquel estado íntimo, a una zona abstracta de los cuerpos que se reservan para sí mismos.*



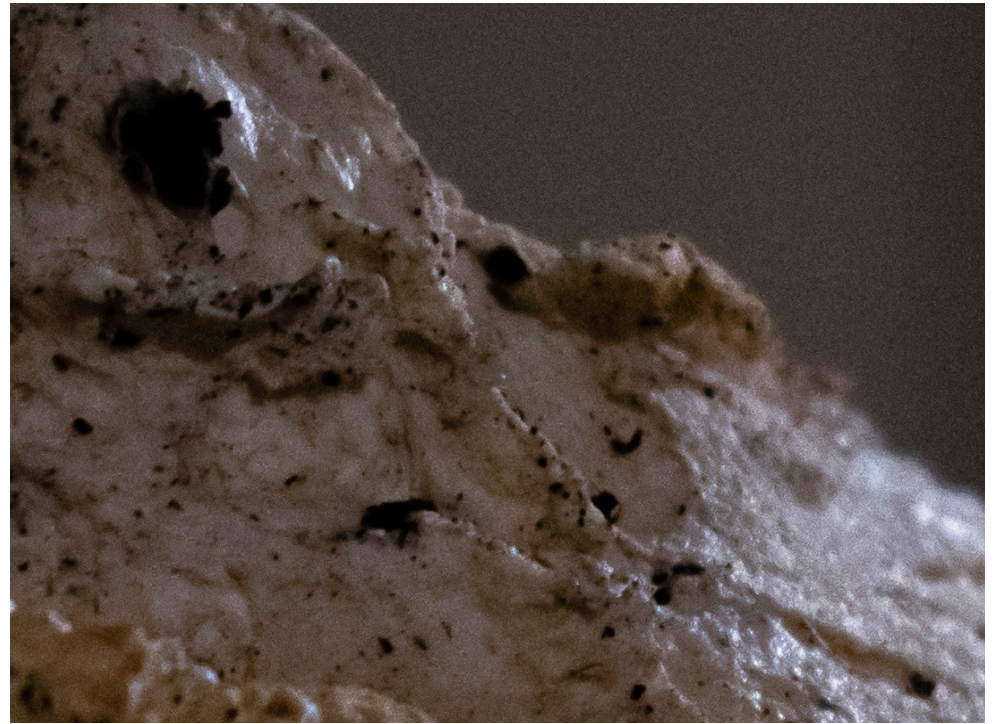






*Pieza 2 detalles*





*Pieza 4 detalles*





*Pieza 5 detalles*





*Pieza 9 detalles*





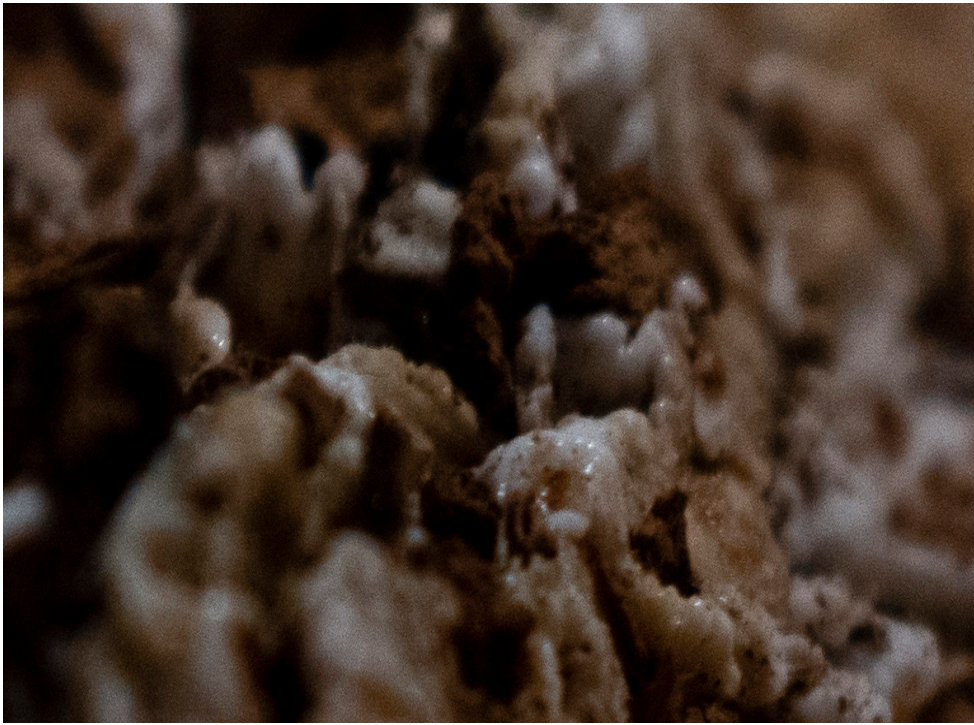
*Pieza 3 detalles*



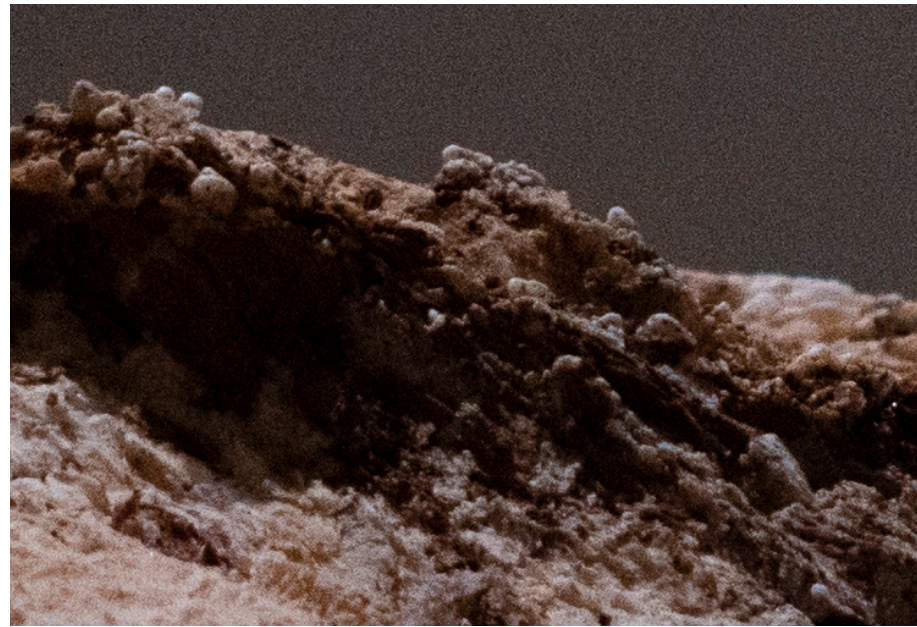


*Pieza 2 detalles*



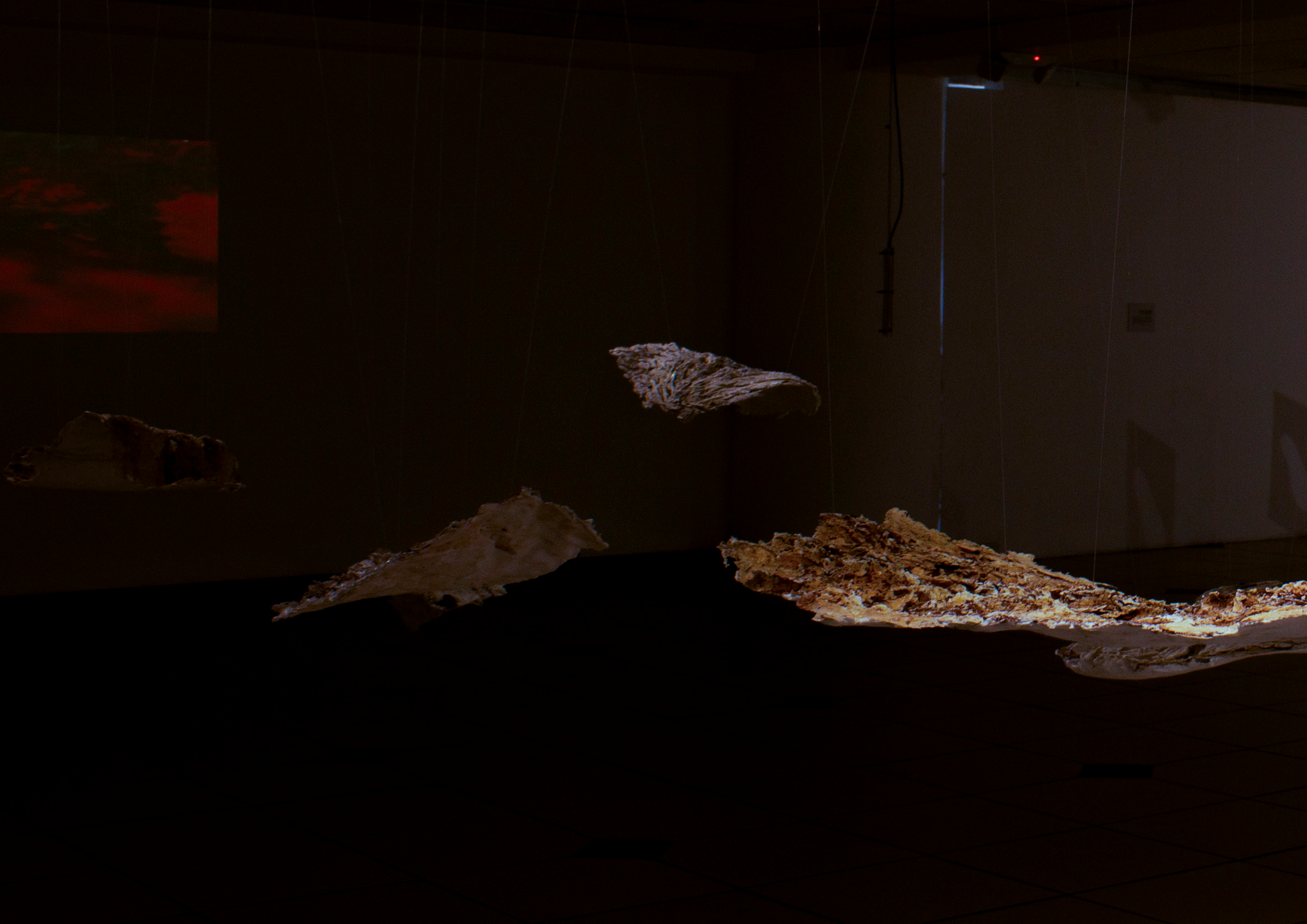


*Pieza 1 detalles*





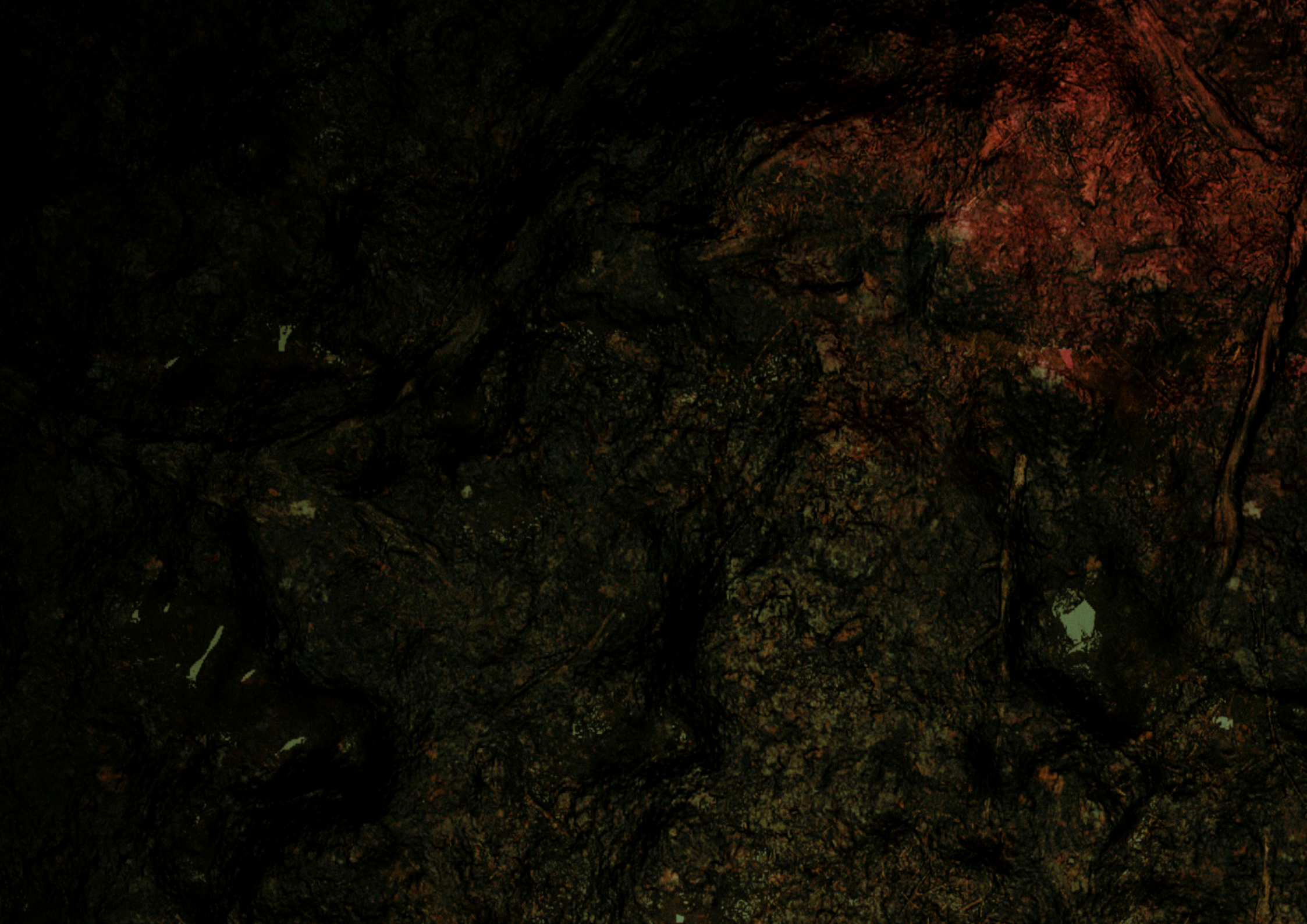
*Geografías*



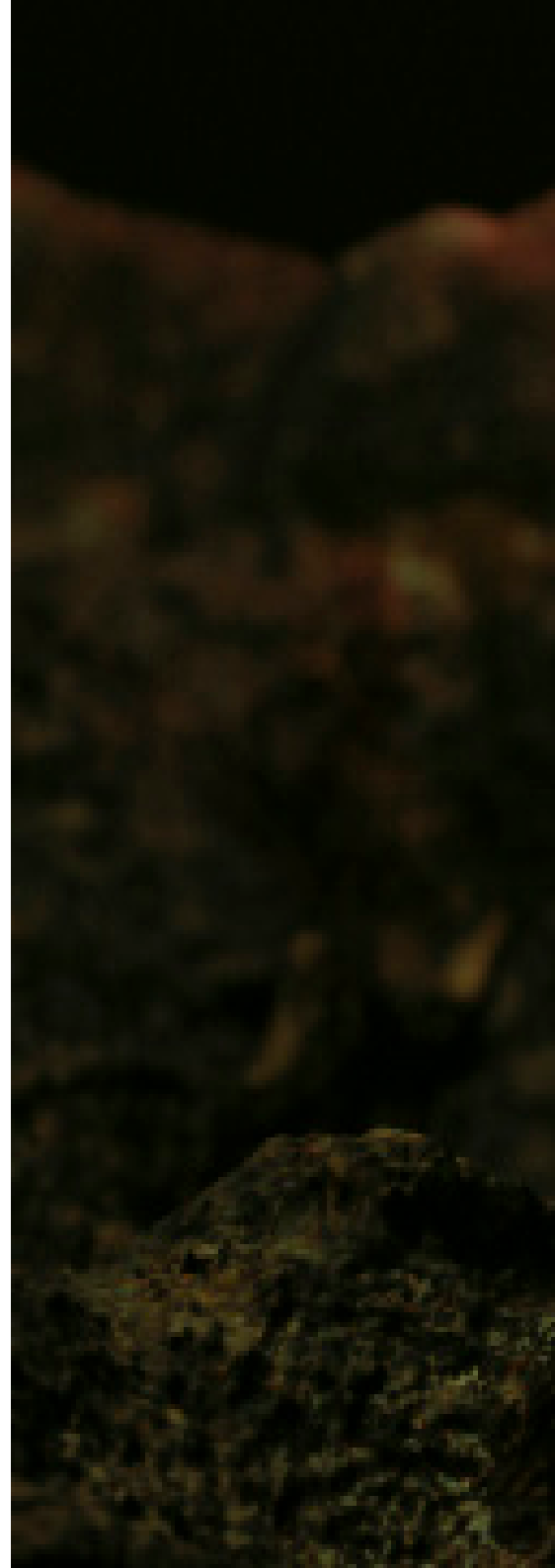




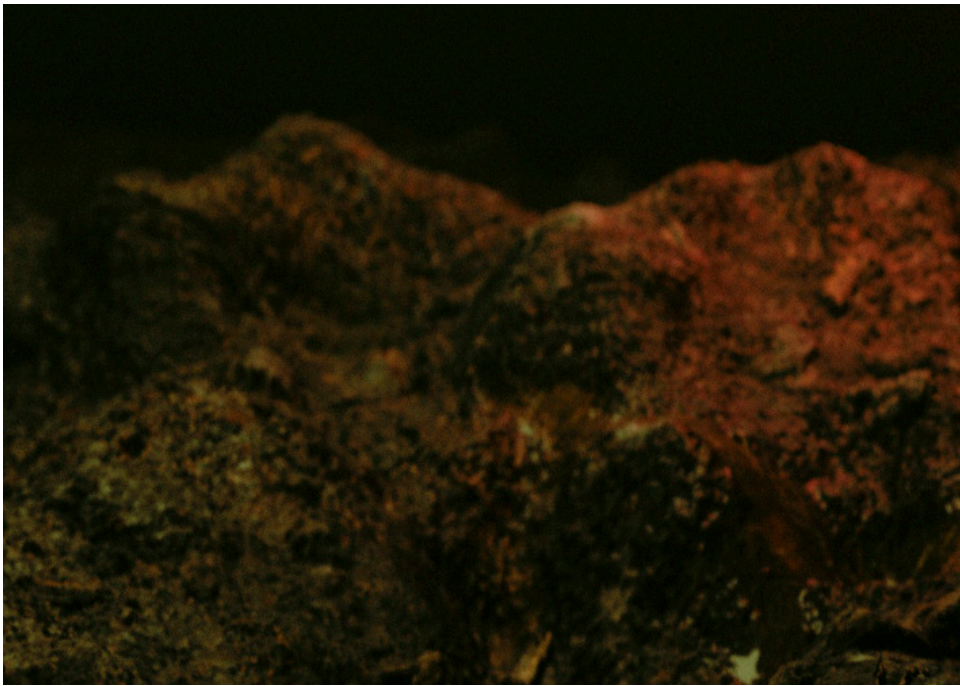
*Terrarium*



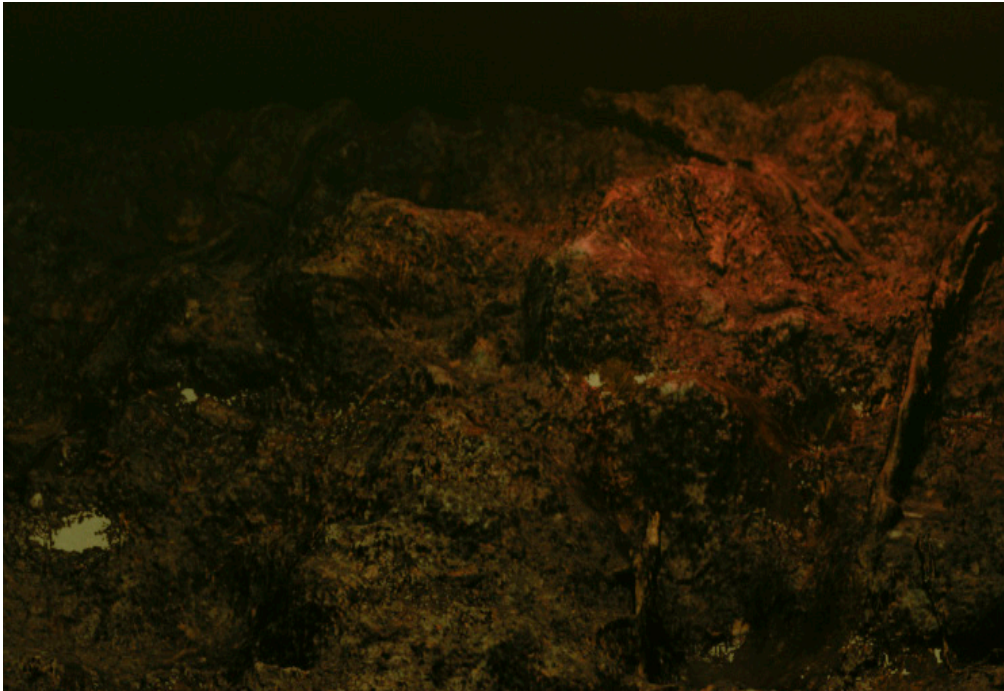
*Terrarium es una animación 3D simulando la superficie de tierra en movimiento. Pensé en la tierra que permanece debajo del concreto y de las edificaciones, tierra escondida y estéril, carente de vida. Lo que esta oculto de nosotros.*

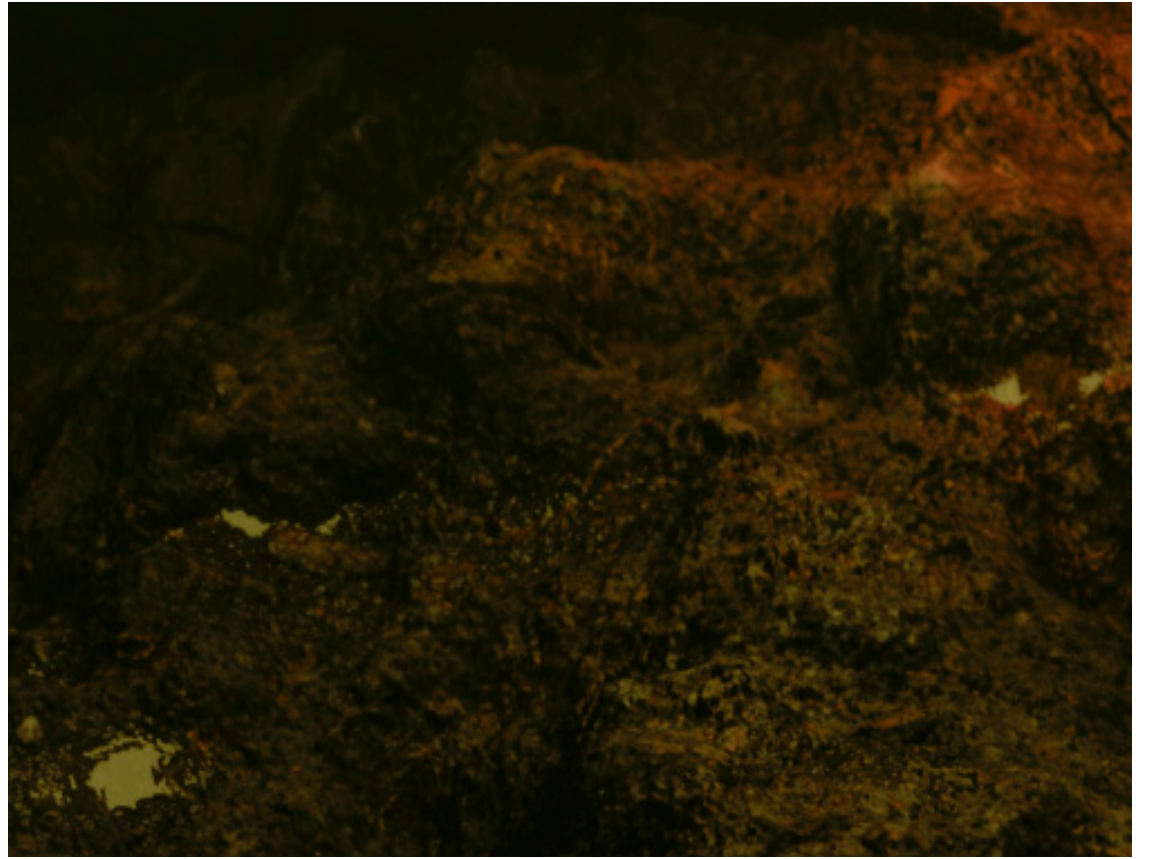






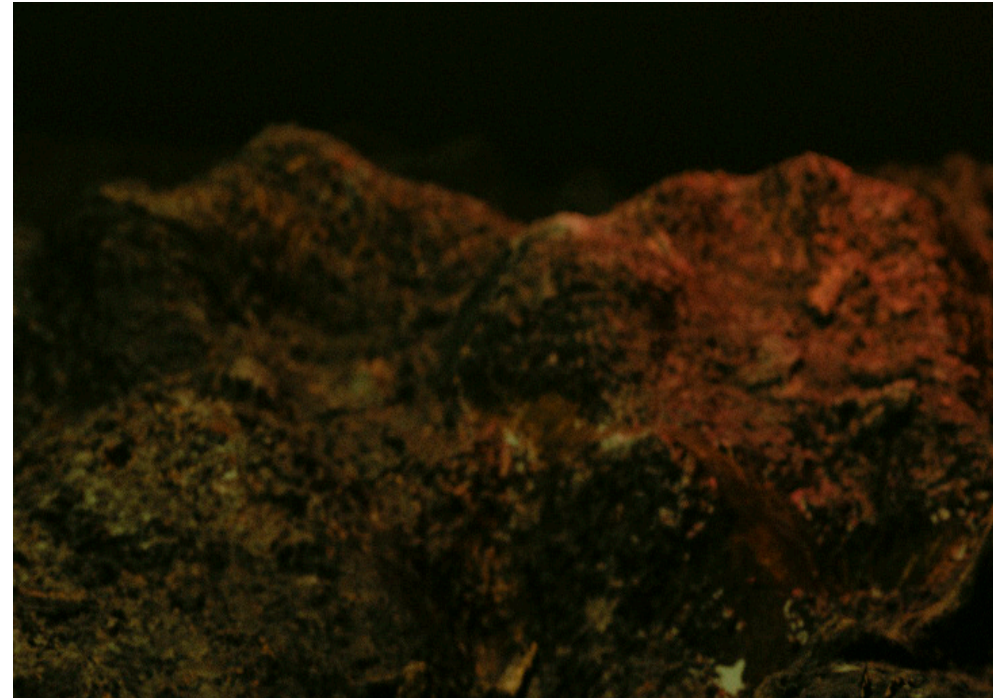
*Terrarium*











*Terrarium*





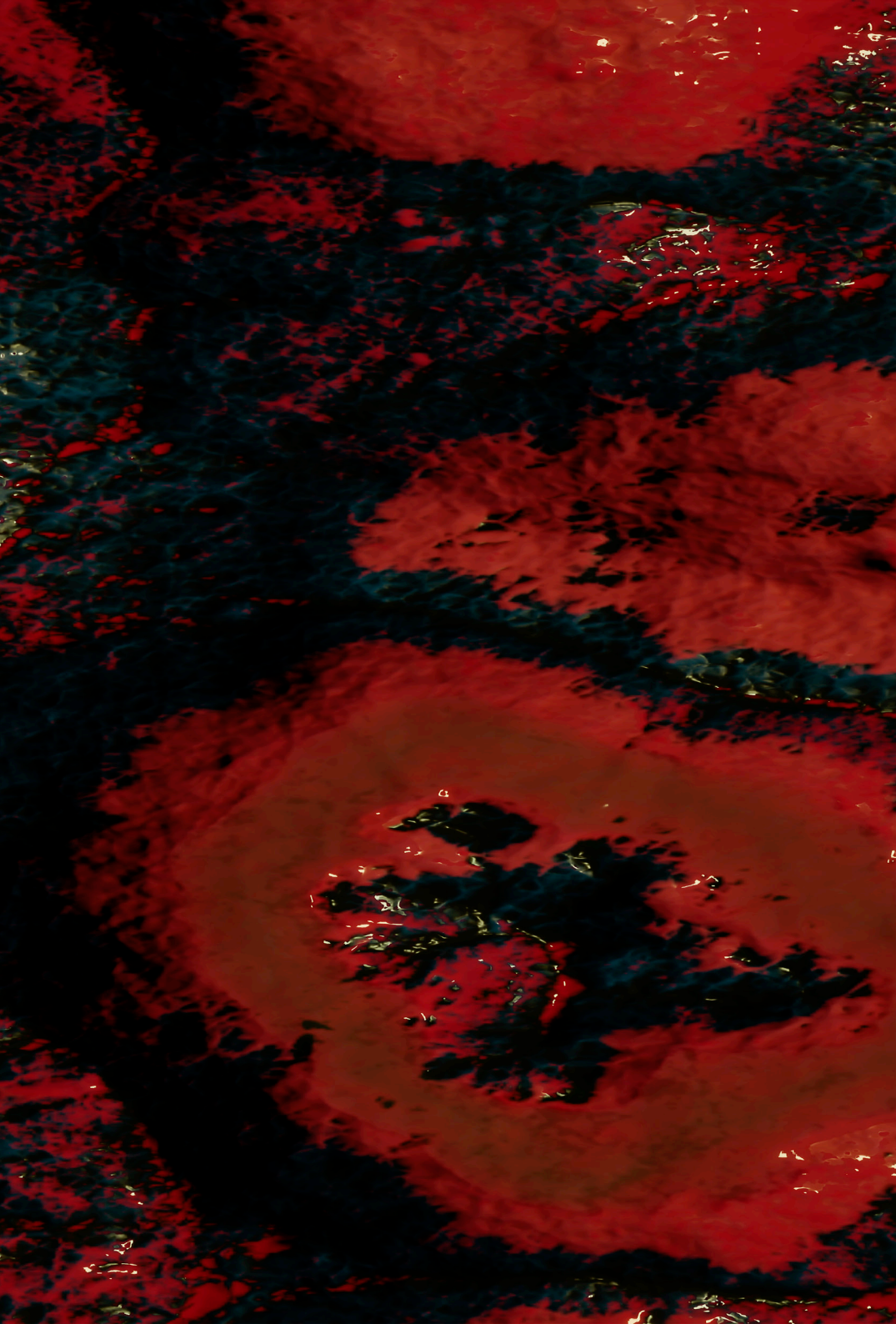
*Terrarium*



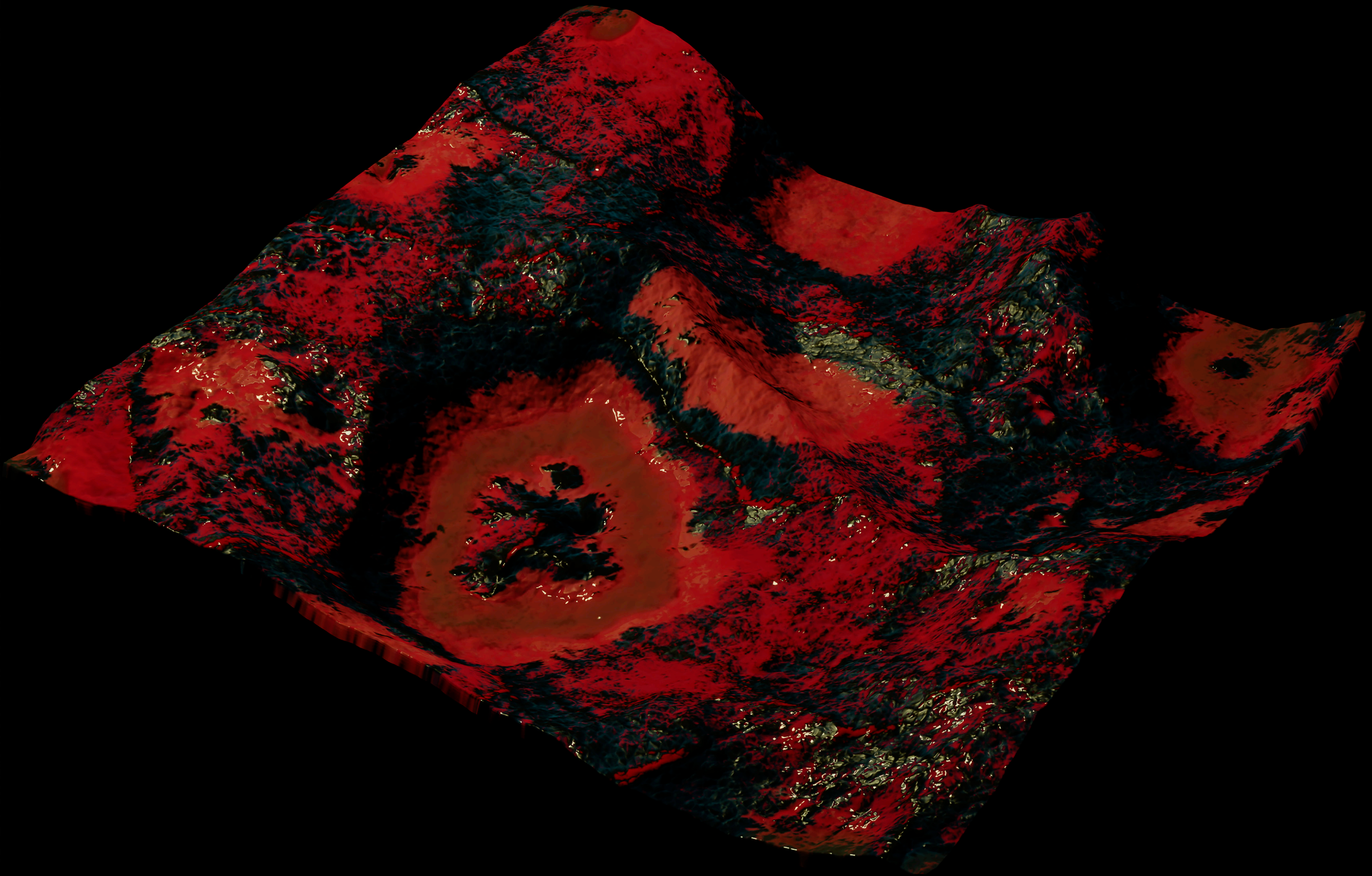


Tierra Adentro

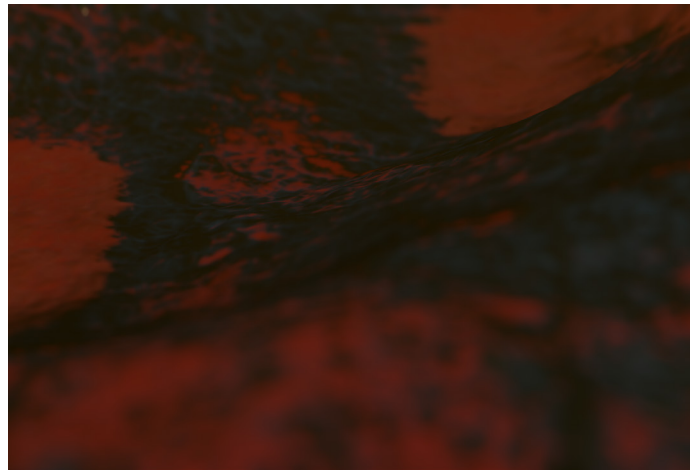
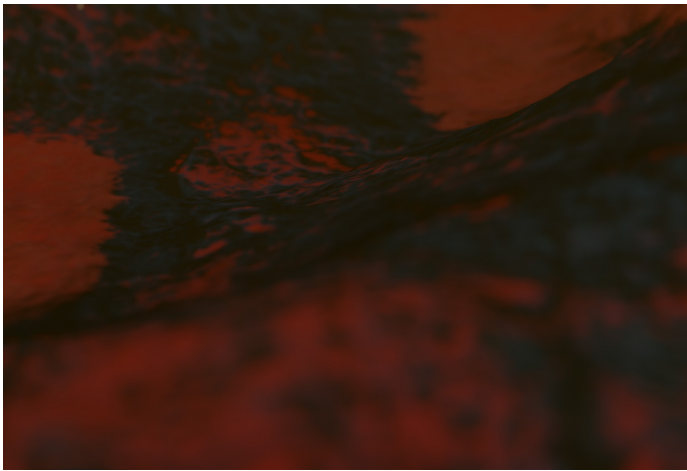
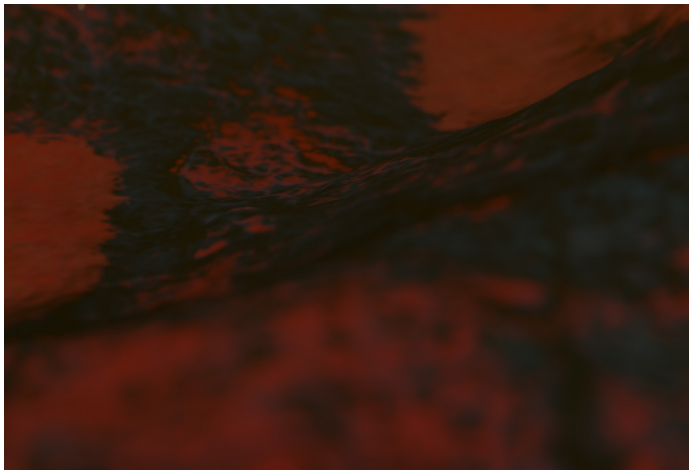
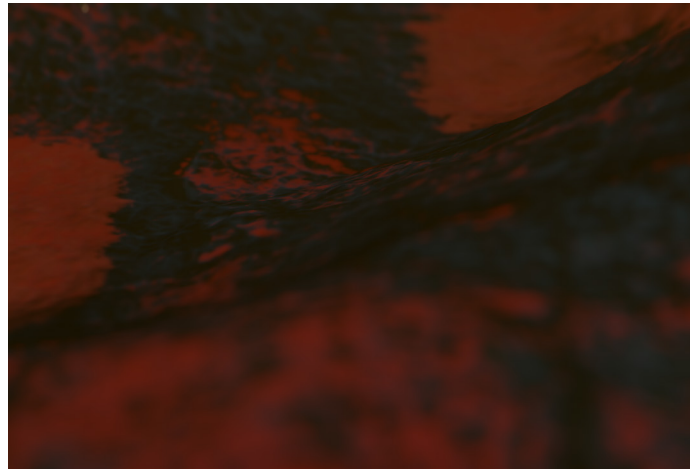
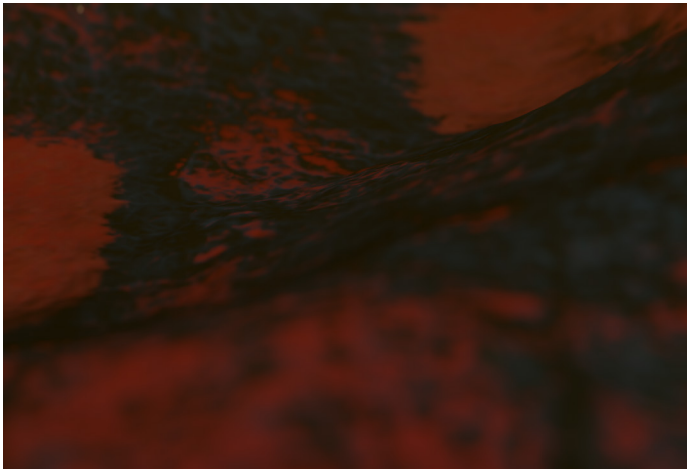
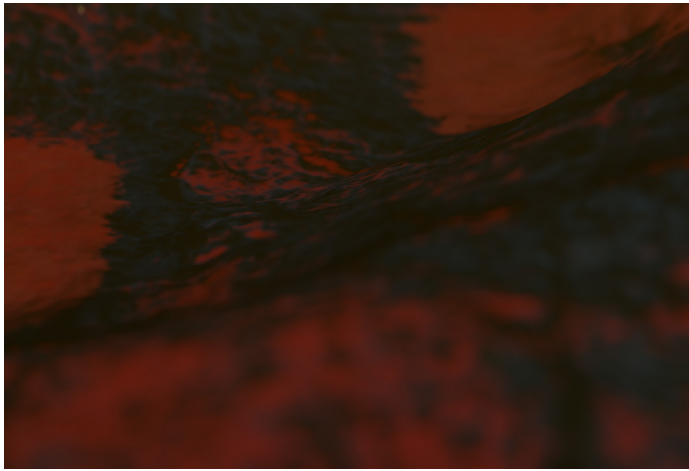
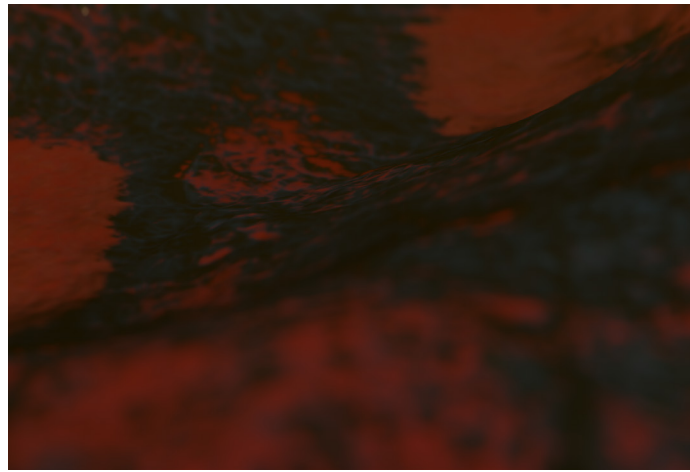
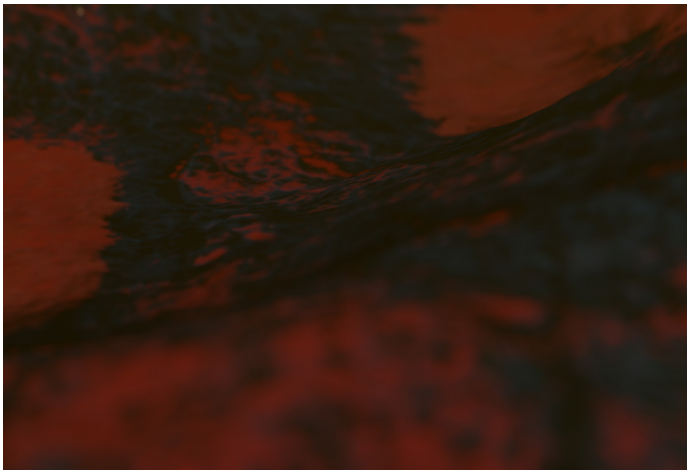
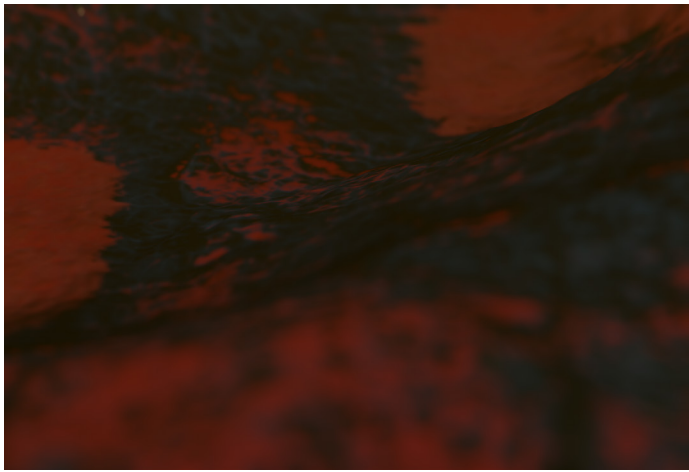
*Este proyecto a sido subido como pieza de Realidad Aumentada, de modo que el usuario lo accione desde su dispositivo.  
Por favor, escanee el código QR con la cámara de su celular.  
Cambie a la cámara frontal y suba el volumen.*



*Ignoto*

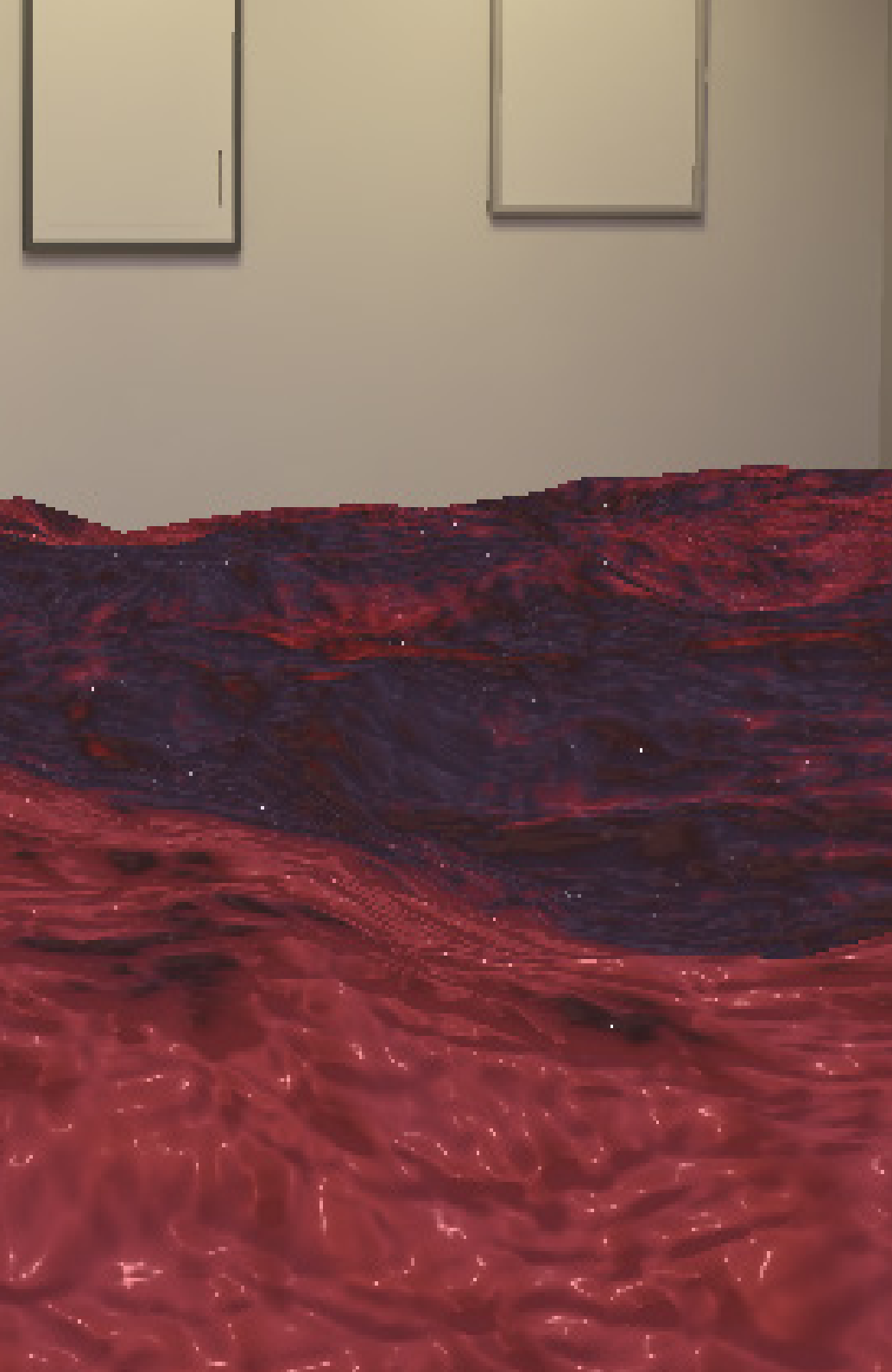


*Ignoto nace desde la exploración de los tejidos del cuerpo, con la intención de recrear una superficie que nos permita situarnos en primera persona en aquel lugar, el cual lo conocemos y a la vez lo desconocemos.*

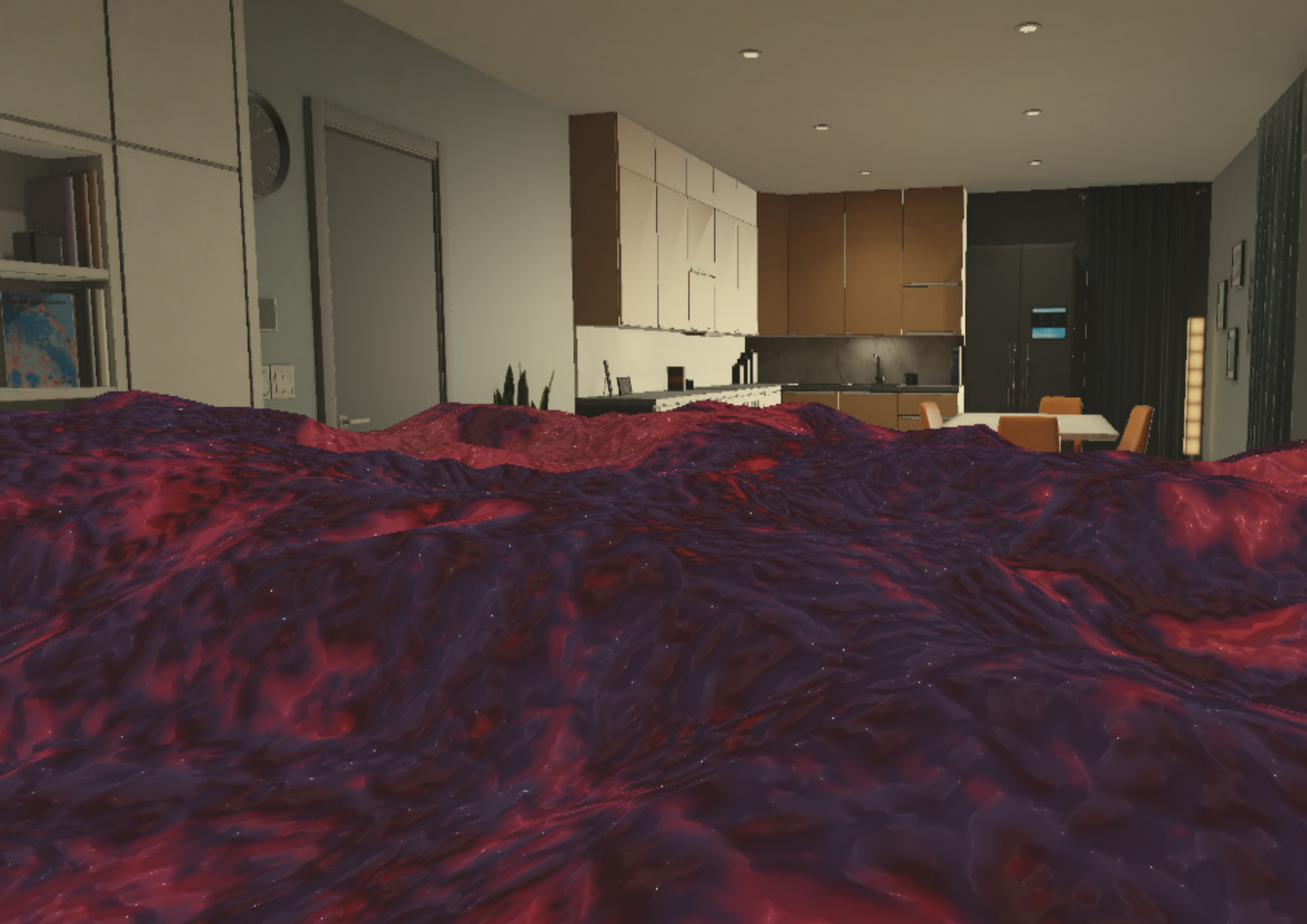






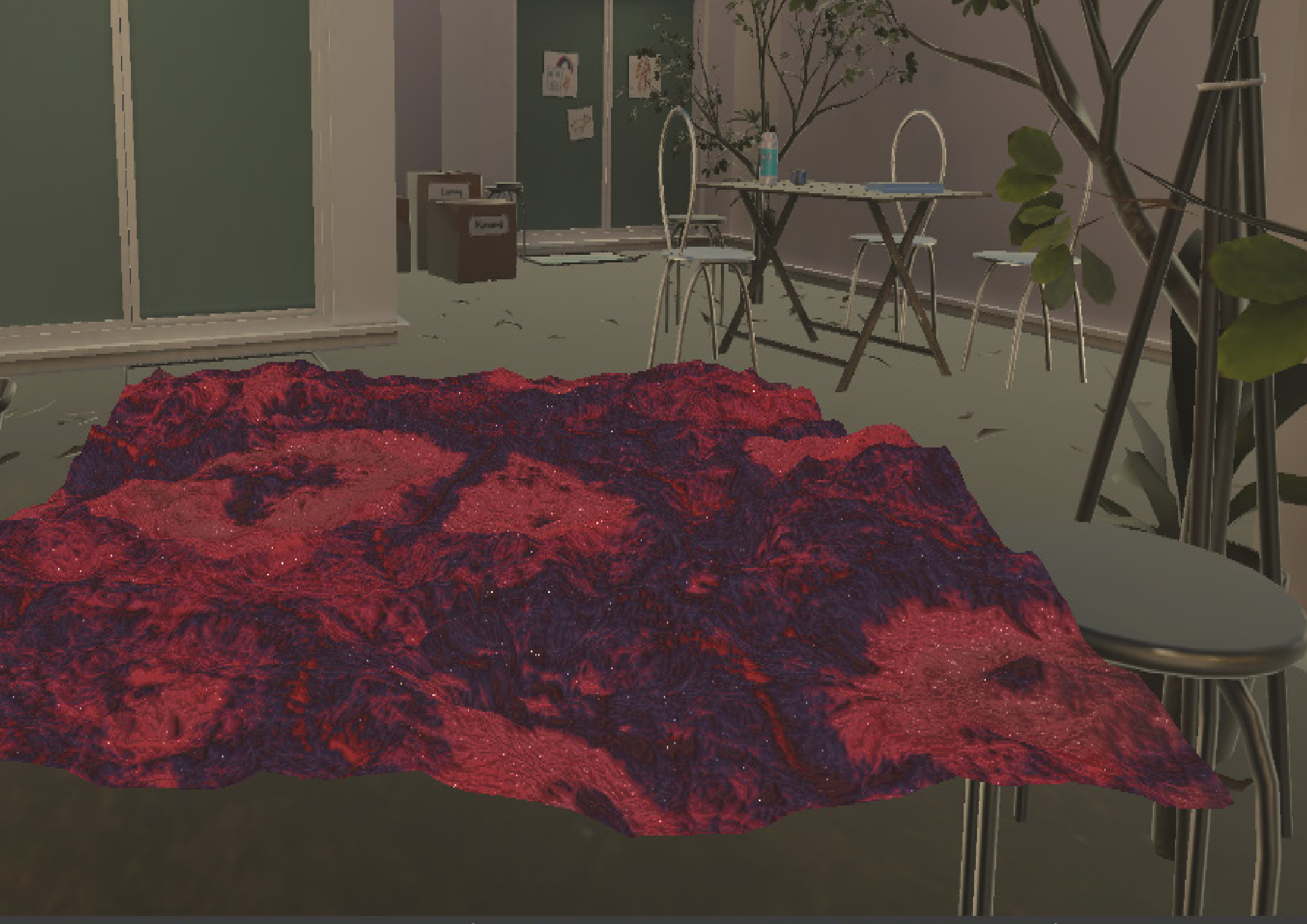


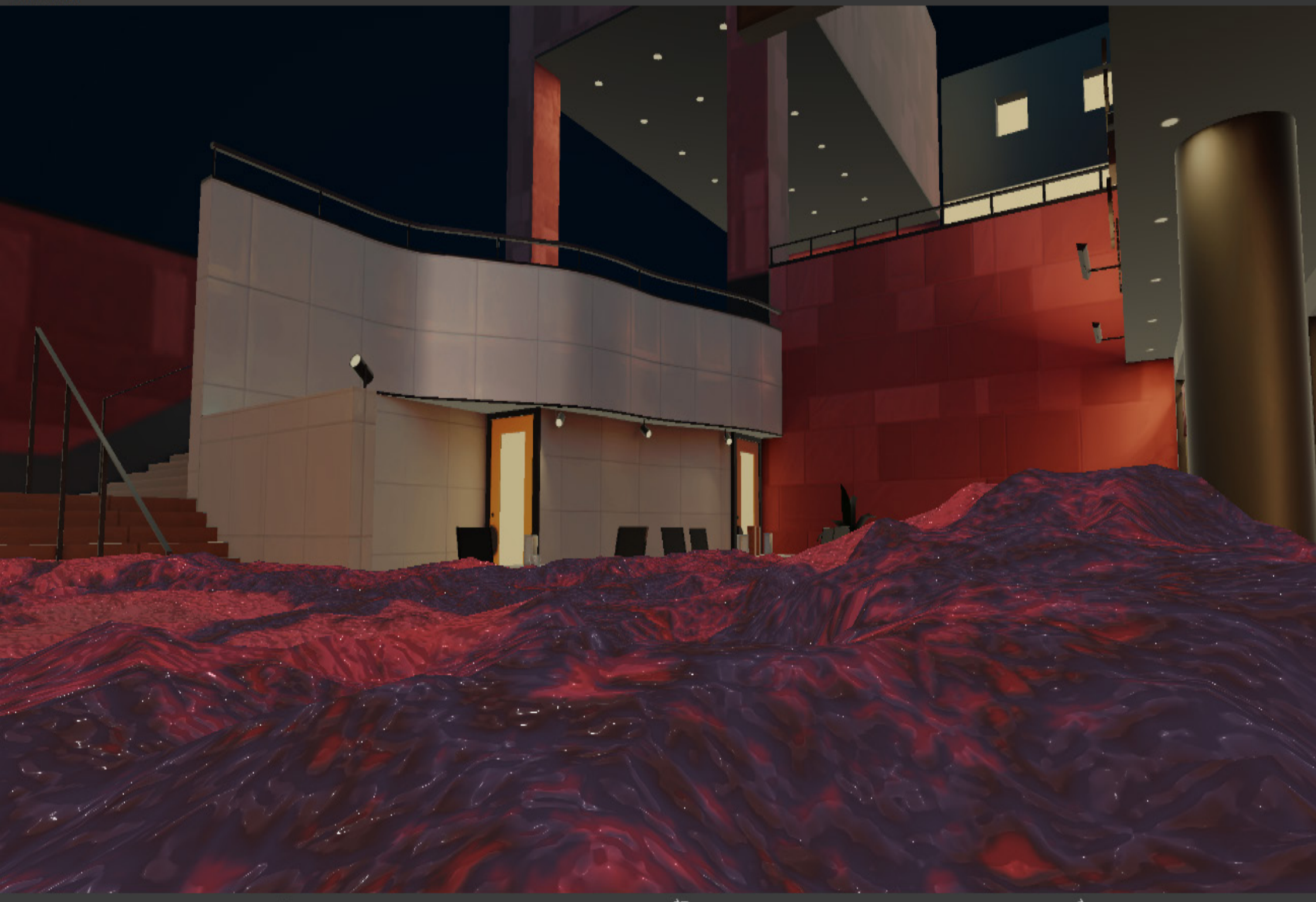
*Macro Mundo*

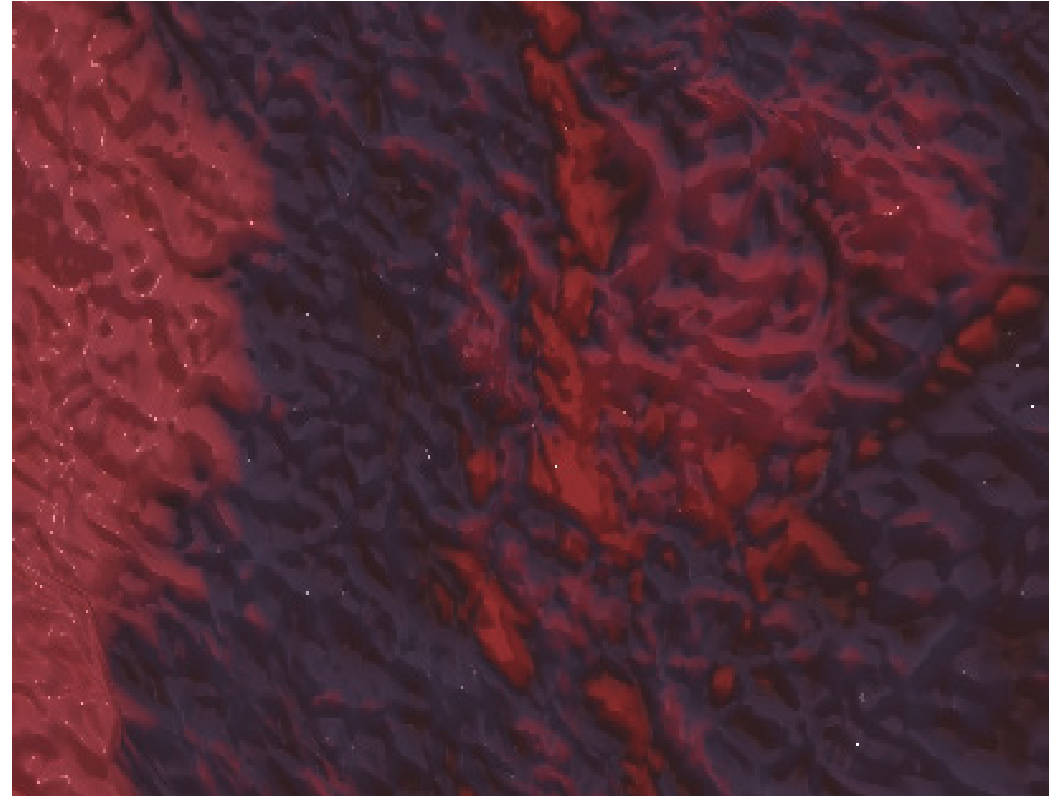
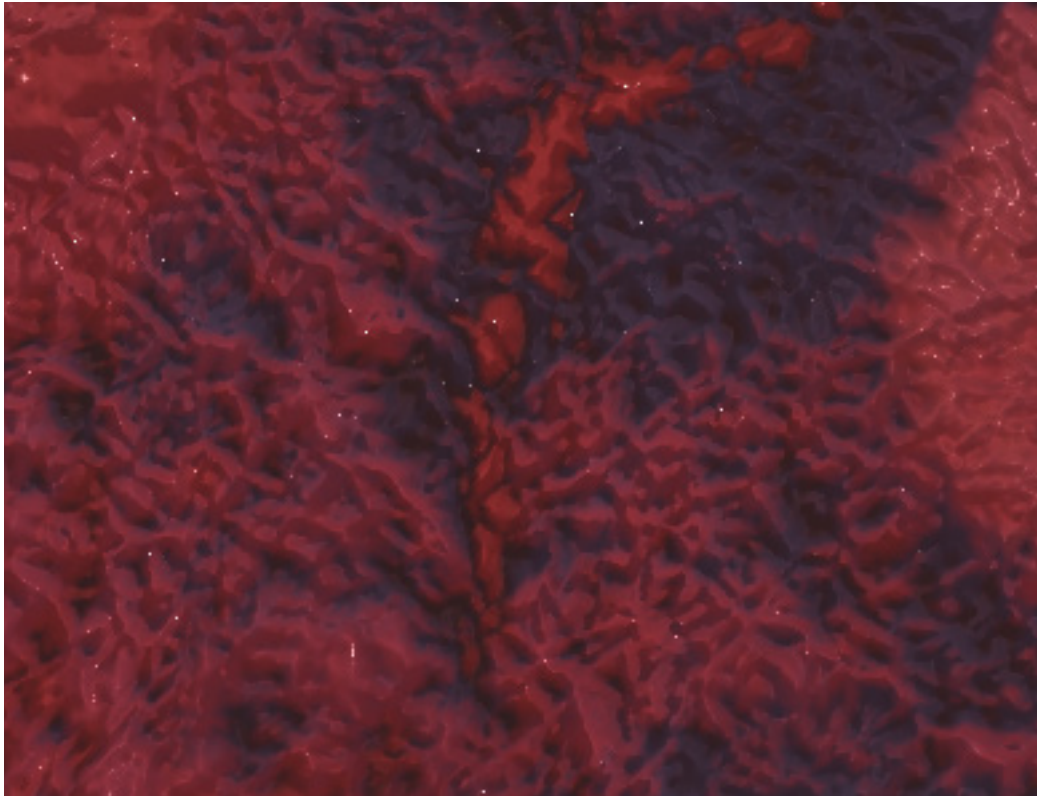


*Recorrer entre paisajes desconocidos, apreciar lo que puede existir dentro y fuera de nuestros cuerpos, accionando nuevas perspectivas y lugares insólitos: la piel, los tejidos y las venas.*

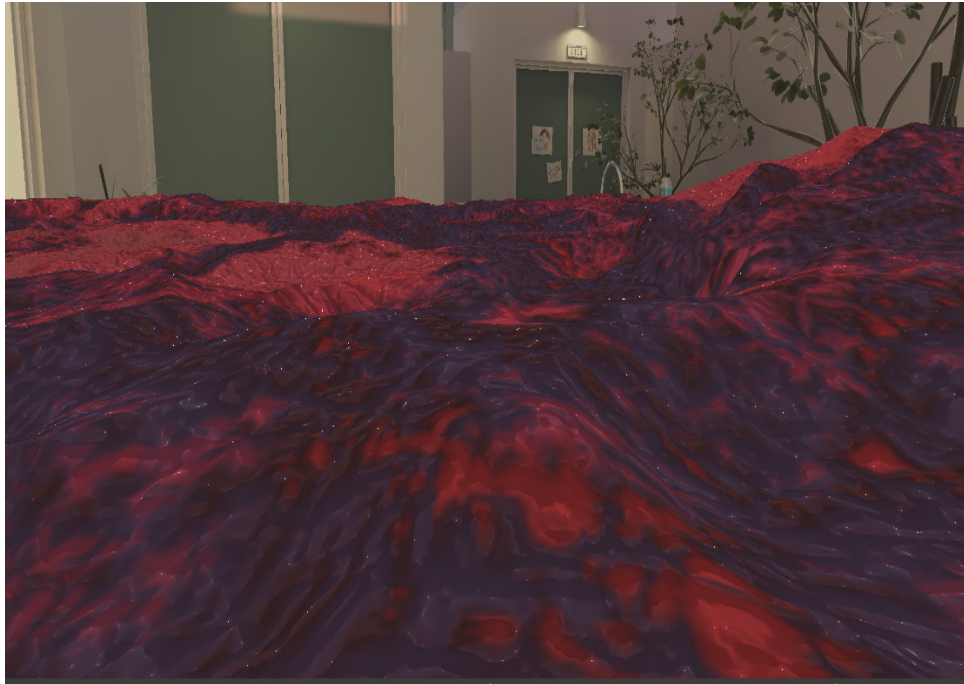
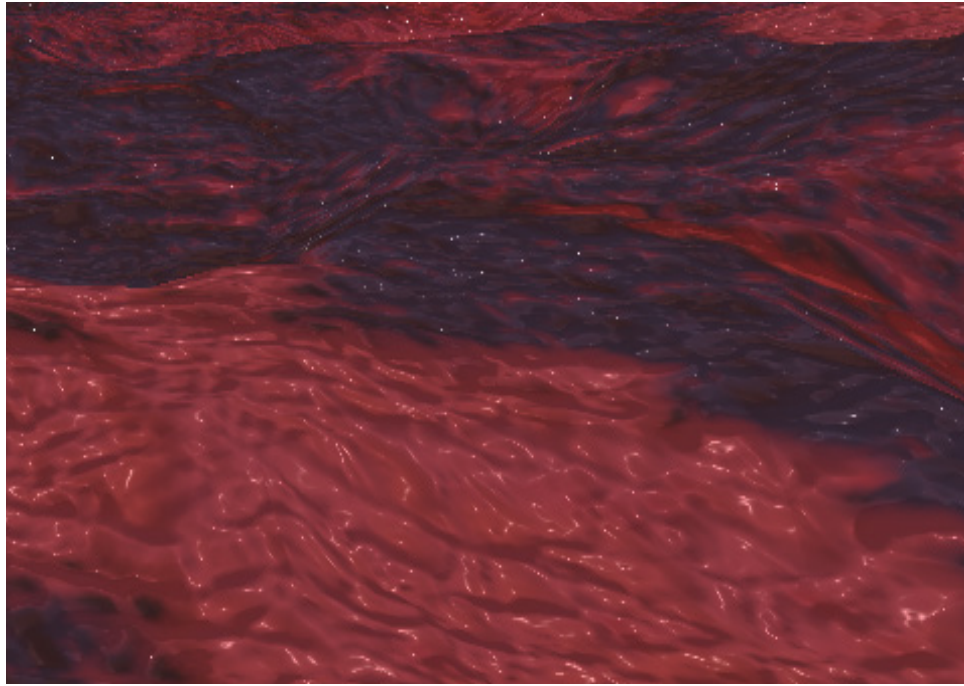
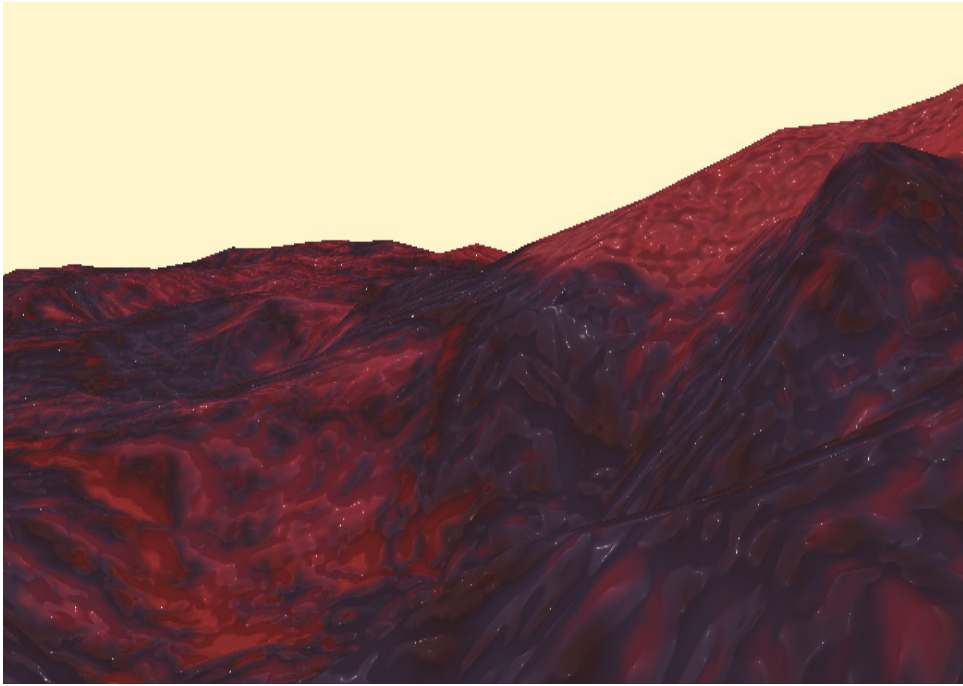


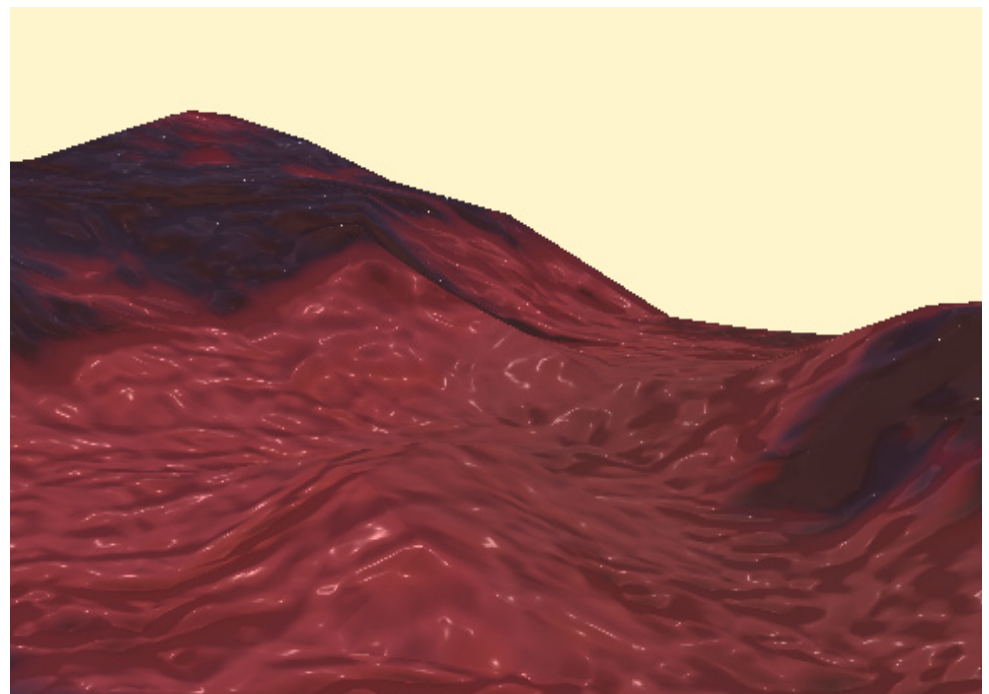
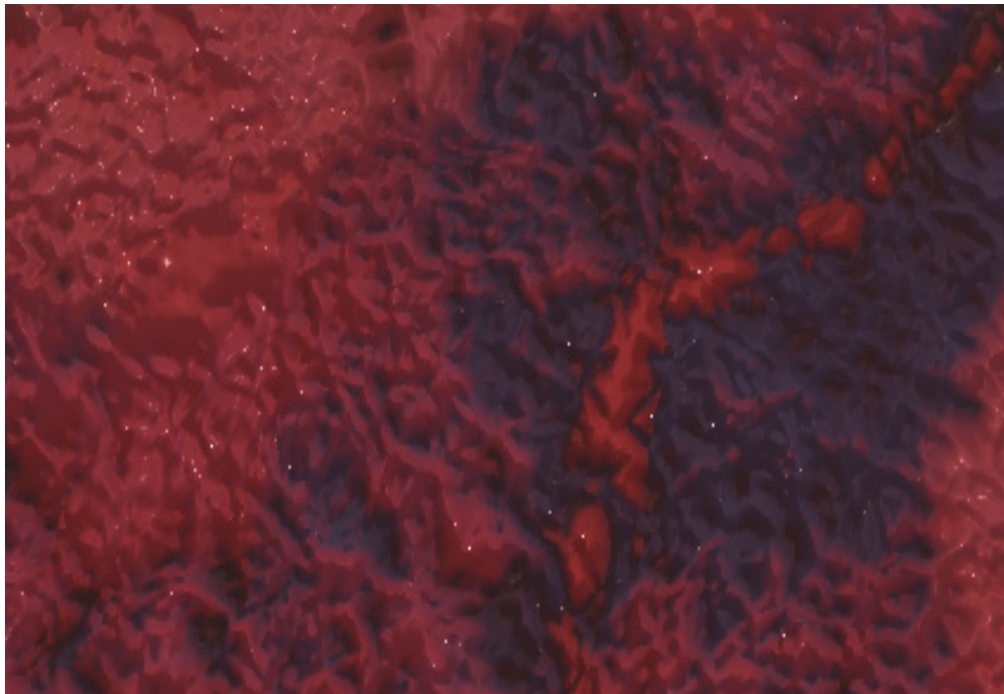




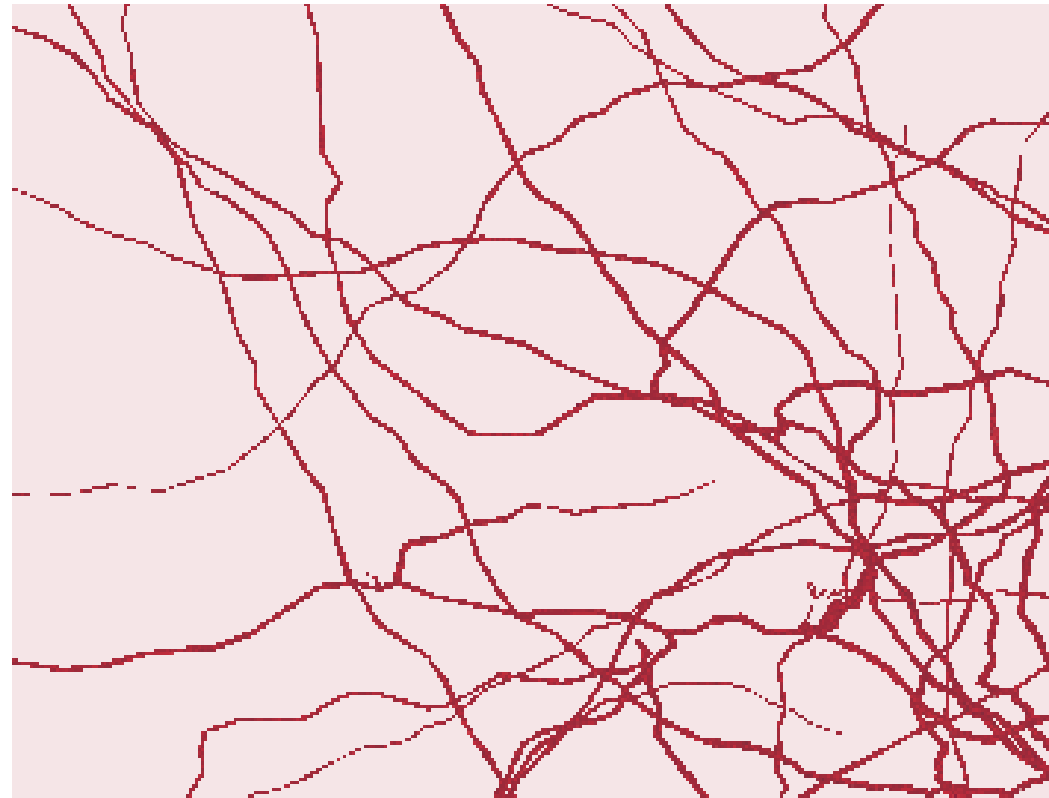


*Ignoto*

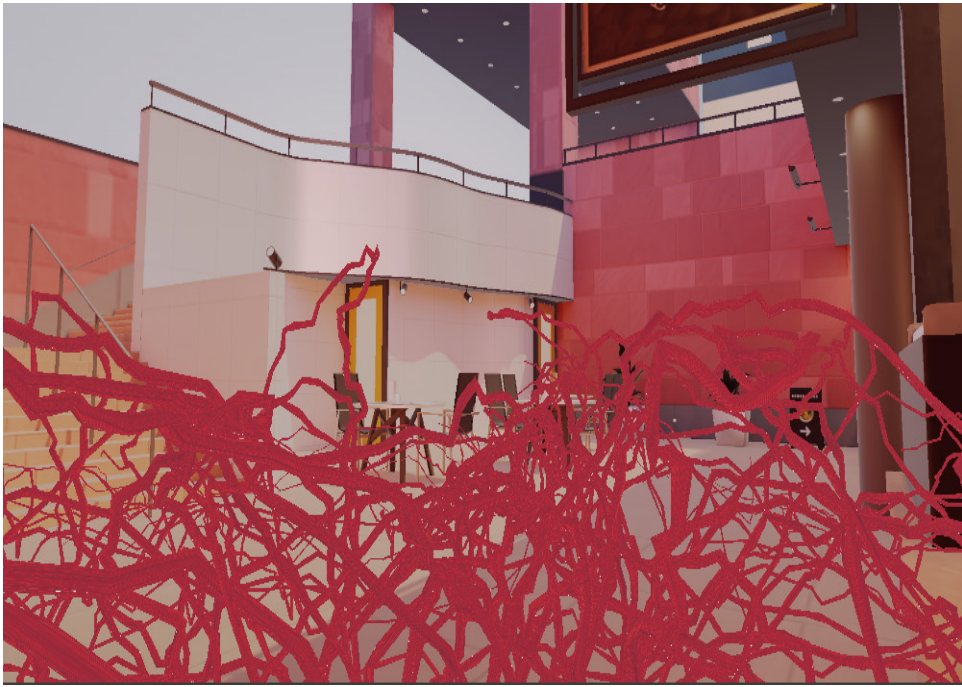
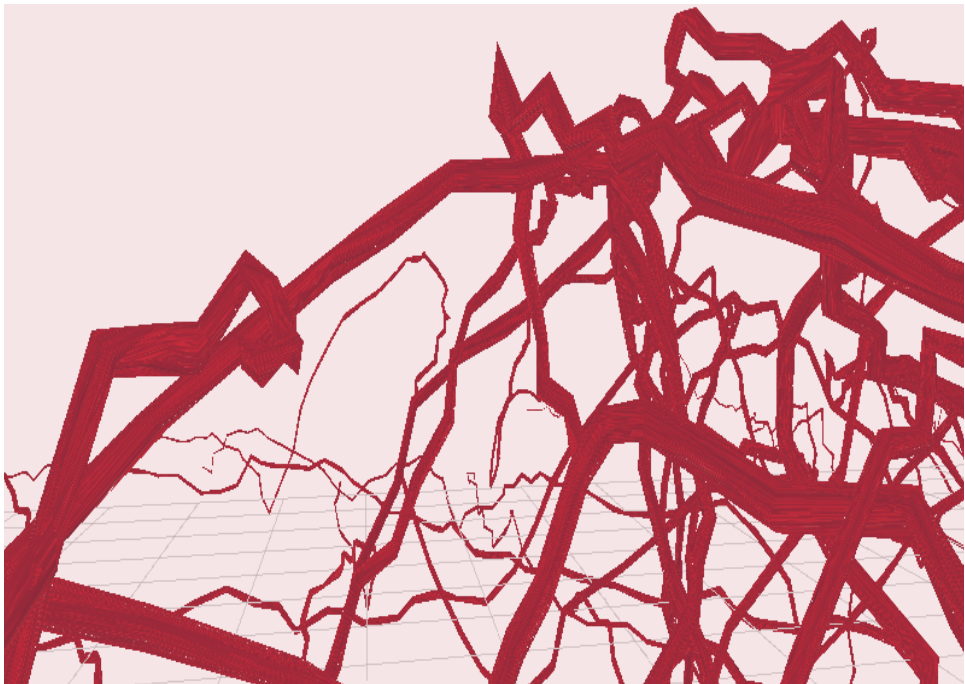








*Red*

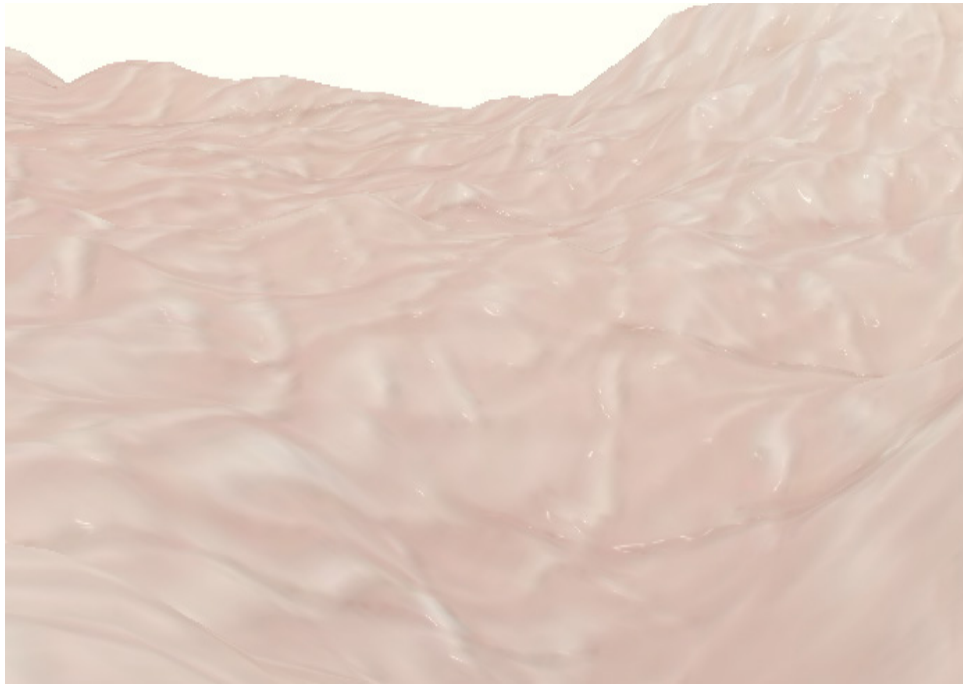


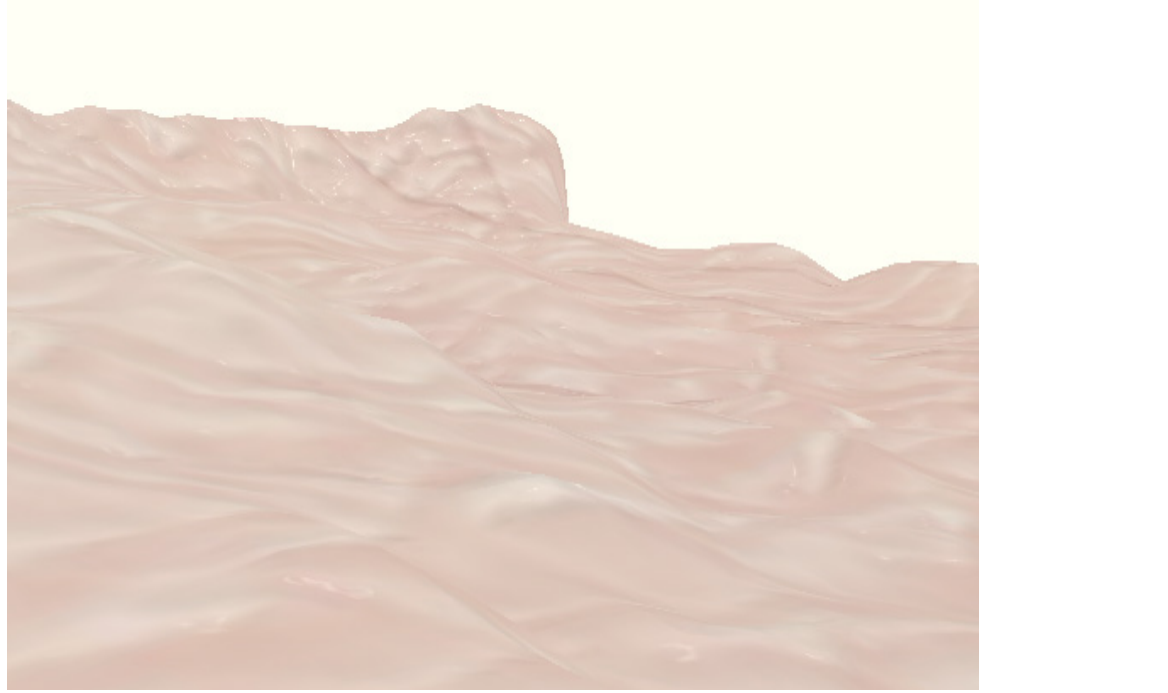
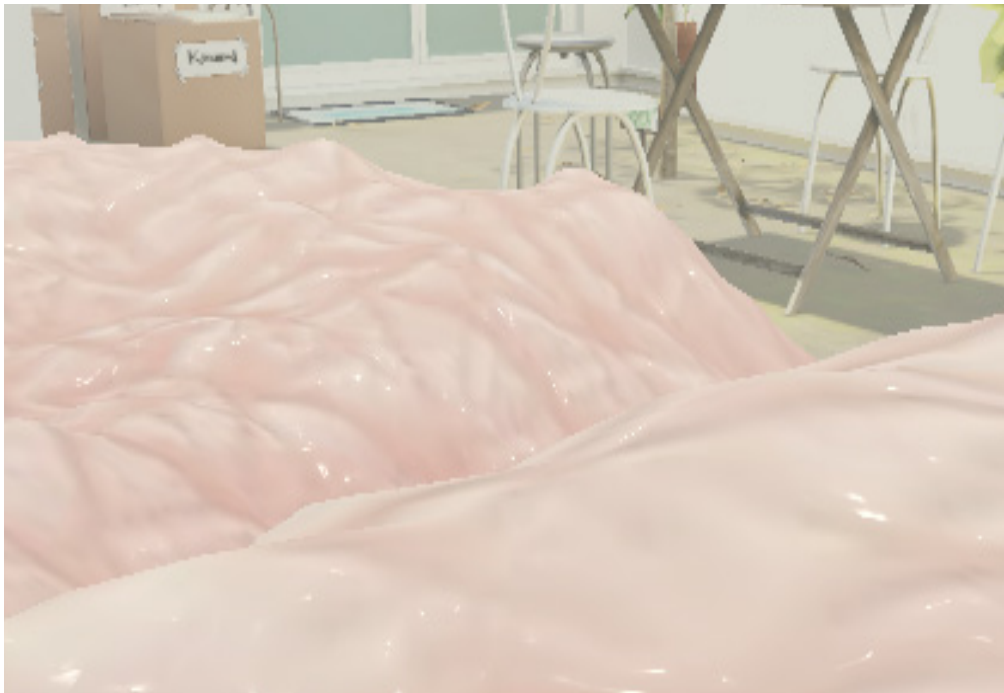
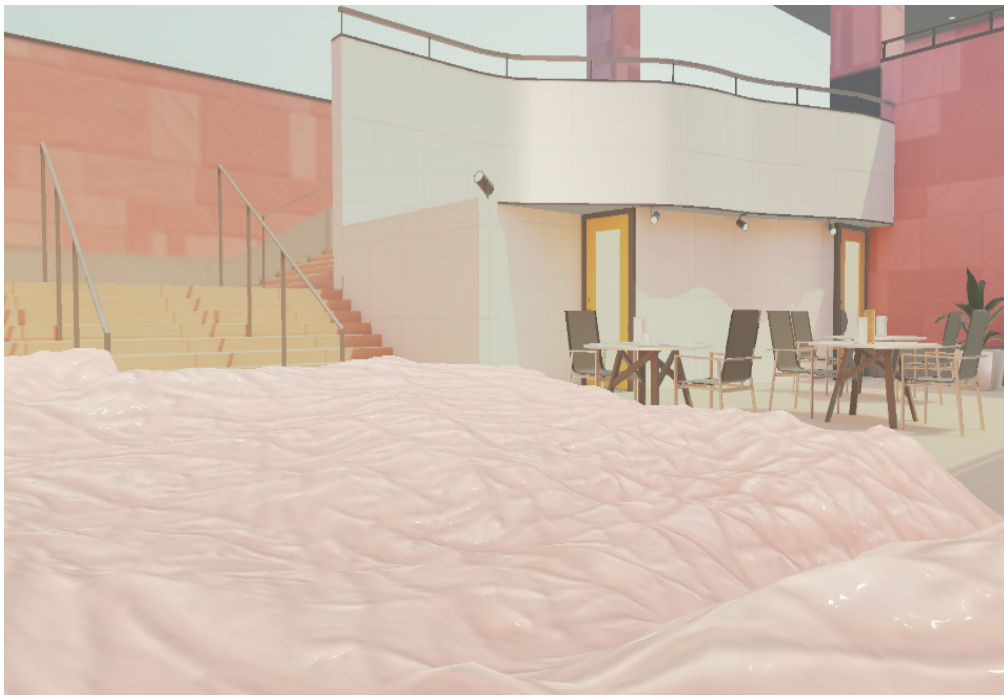


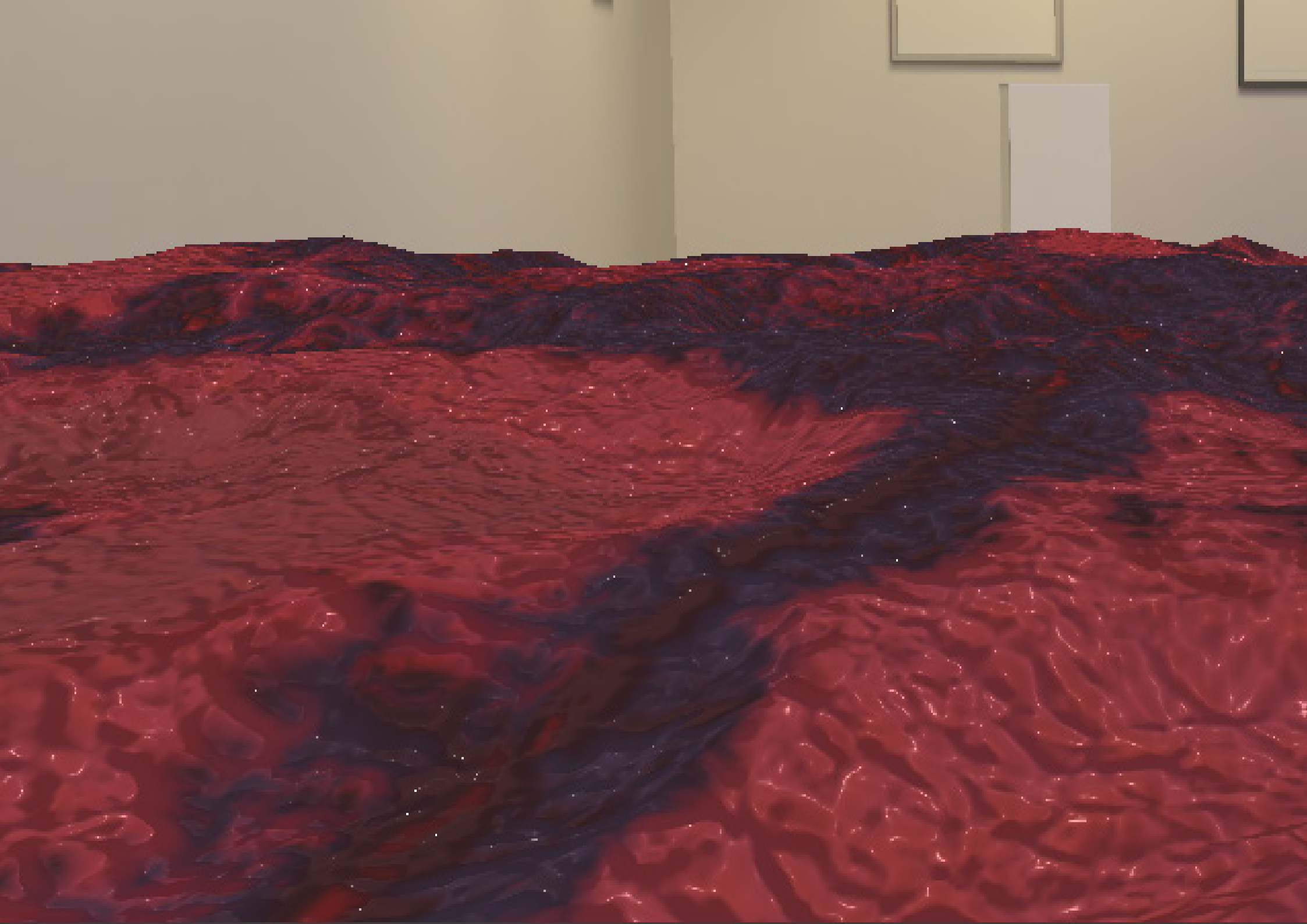




*Cutáneo*









*Este proyecto a sido subido como filtro en instagram, a modo que el usuario lo accione desde su dispositivo.  
Por favor, escanee el codigo QR con la cámara de su celular.  
Cambie a la cámara frontal y suba el volumen.*



*Tierra Adentro*

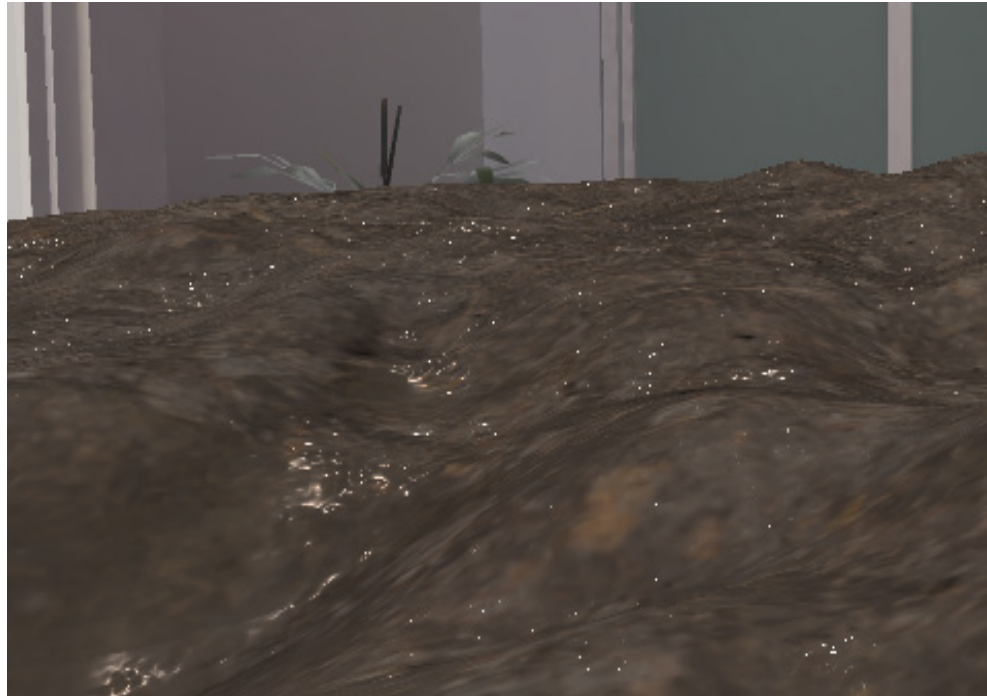
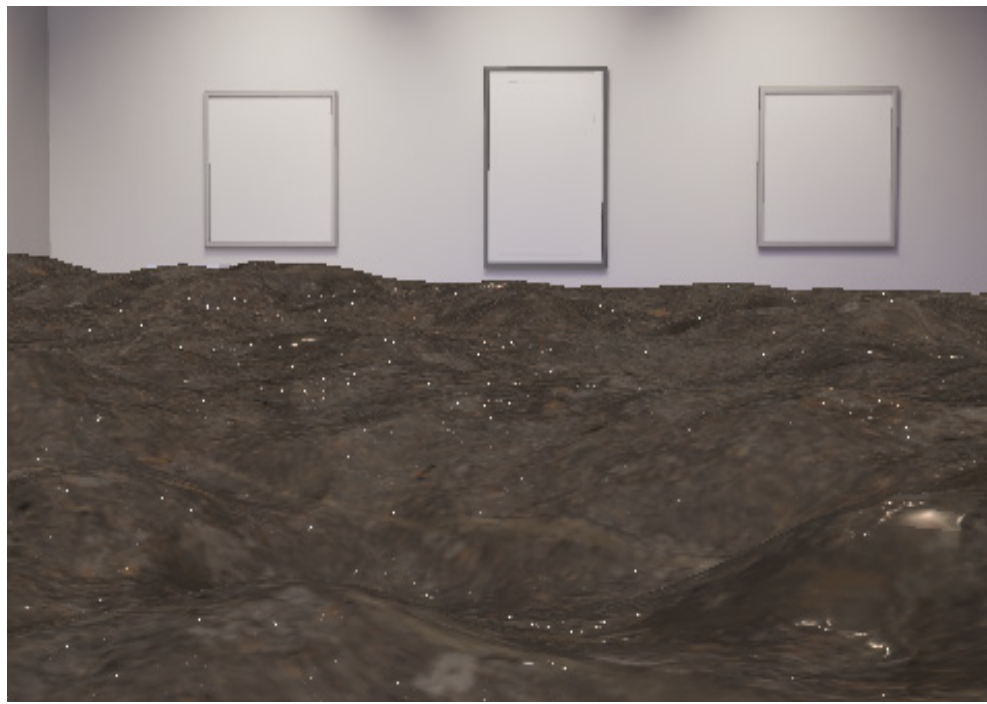
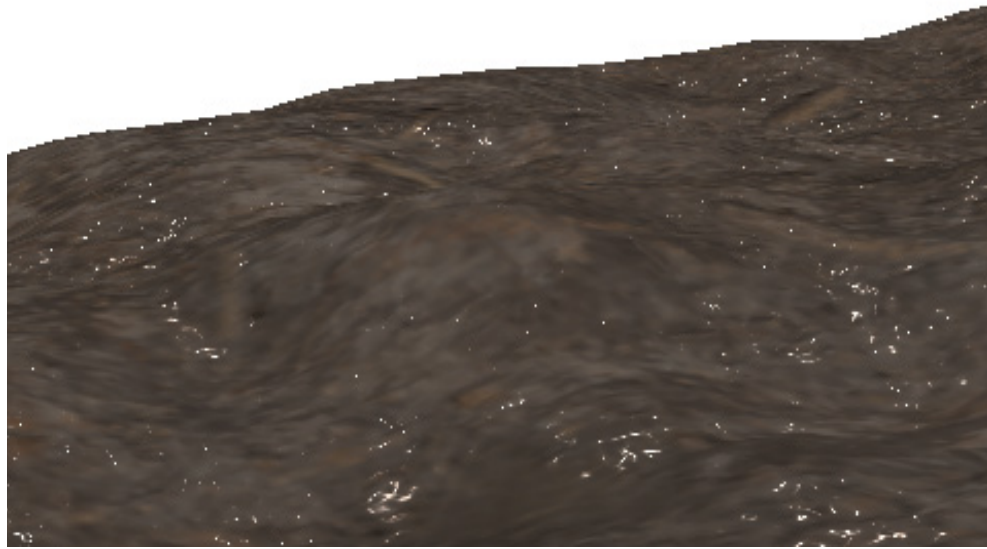


*Tierra adentro es una animación 3D simulando la superficie de tierra en movimiento. Pensé en la tierra que permanece debajo del concreto y de las edificaciones, tierra escondida y estéril, carente de vida. Lo que esta oculto de nosotros.*

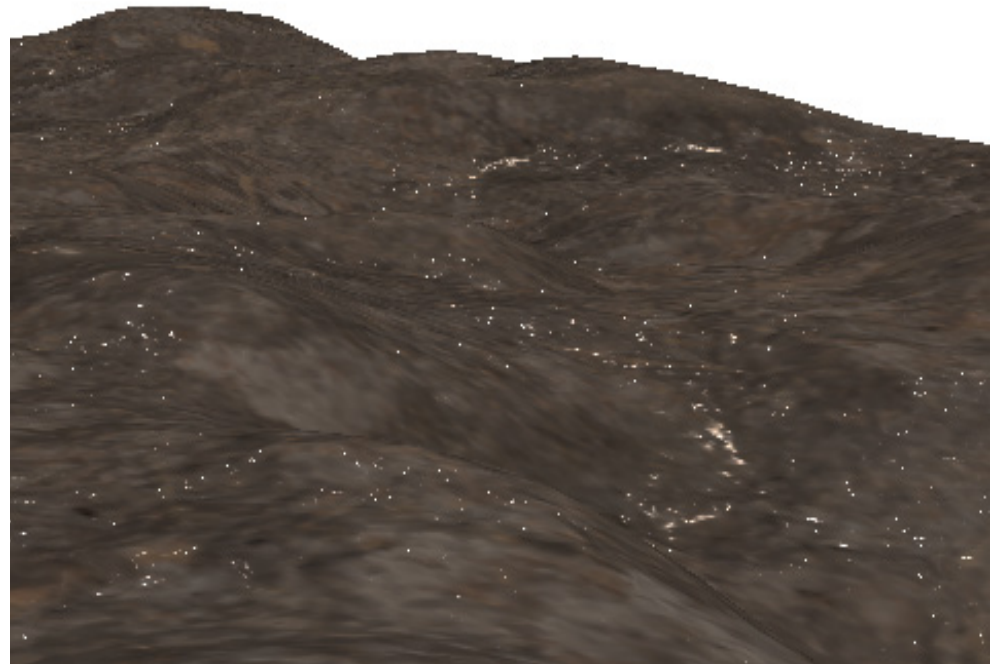
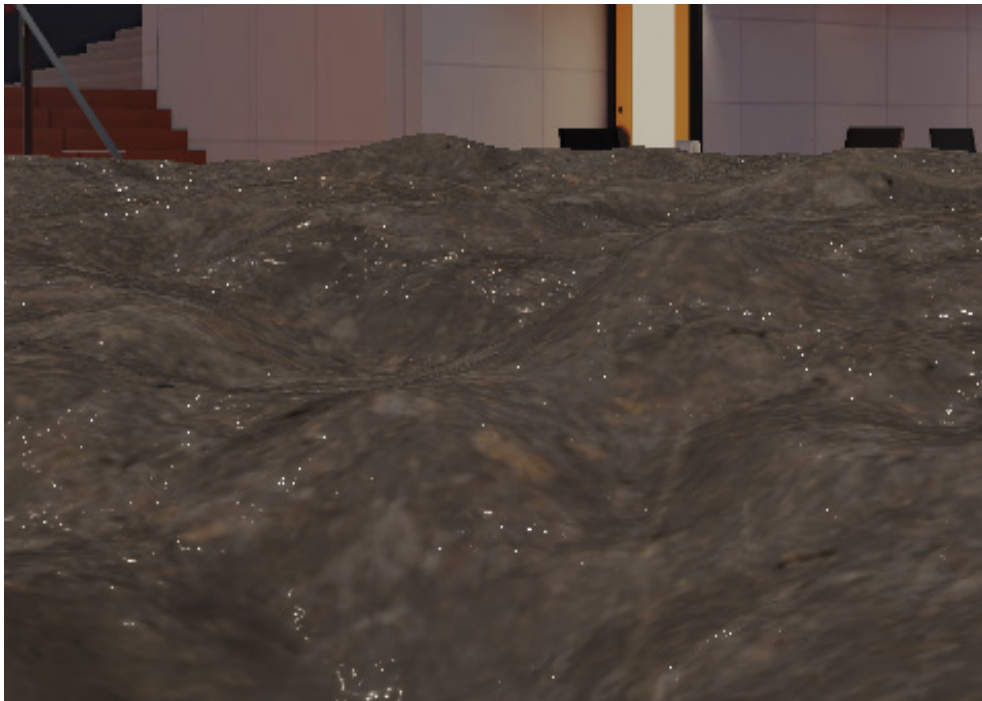
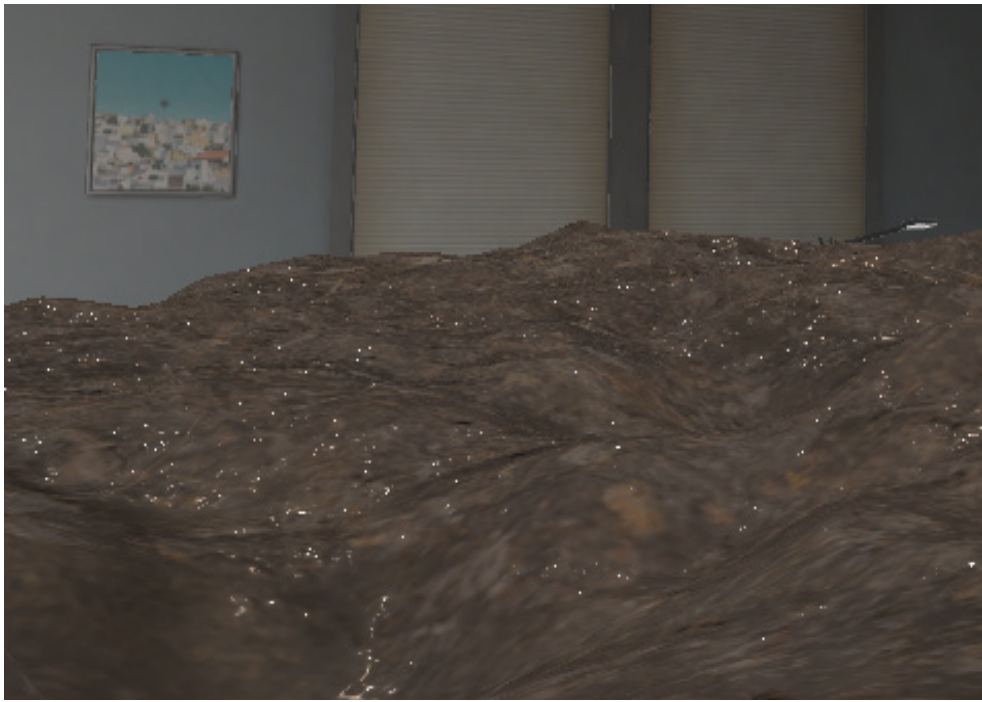




*Este proyecto a sido subido como pieza de Realidad Aumentada; de modo que el usuario lo accione desde su dispositivo.  
Por favor, escanee el código QR con la cámara de su celular.  
Cambie a la cámara frontal y suba el volumen.*



*Tierra Adentro*





**Wilson Játiva. Ibarra, 2000**

**Estudiante de Artes  
Pontificia Universidad Católica Del Educador**



[Wilson\\_jv92@hotmail.com](mailto:Wilson_jv92@hotmail.com)

