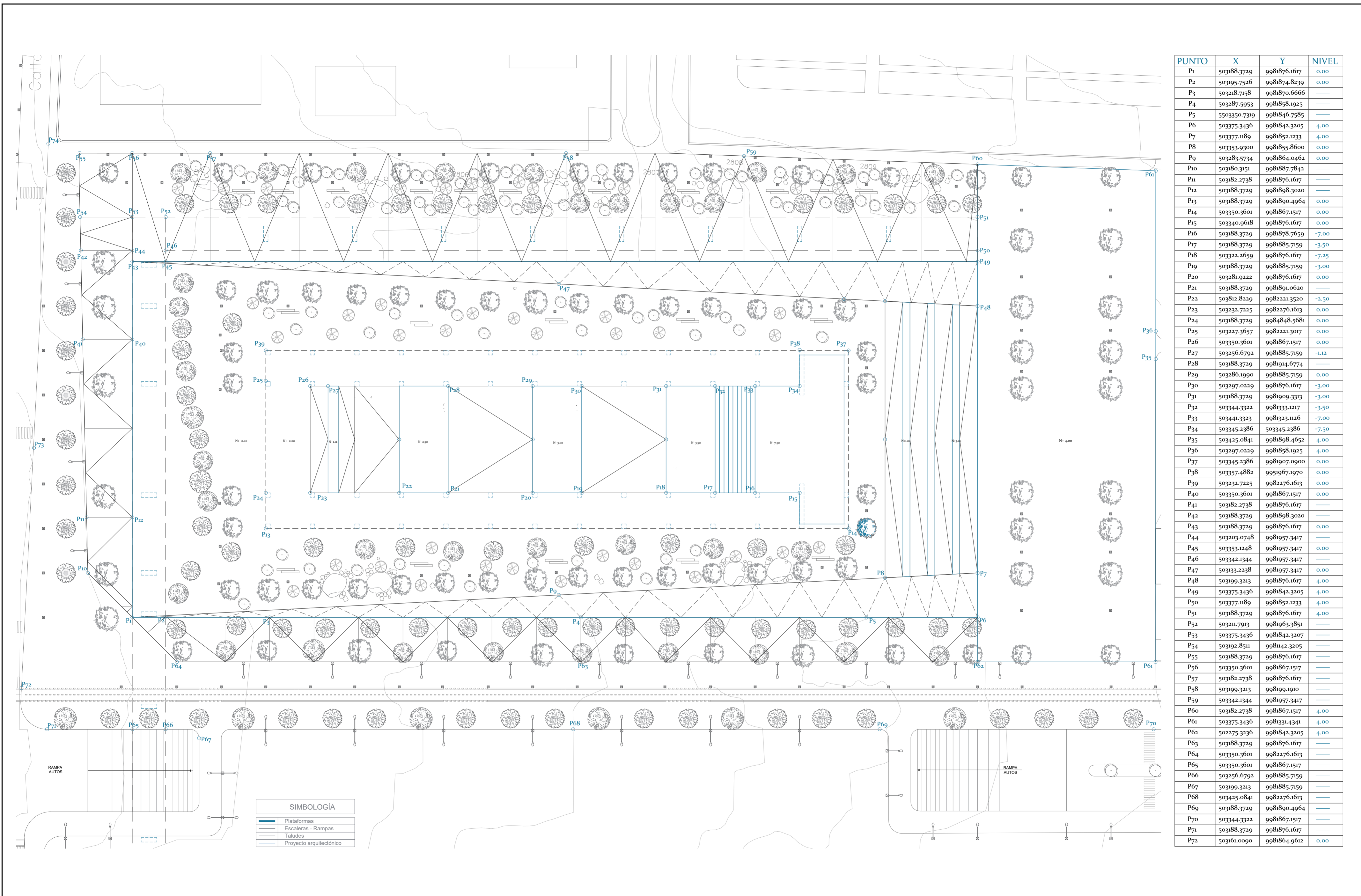


C

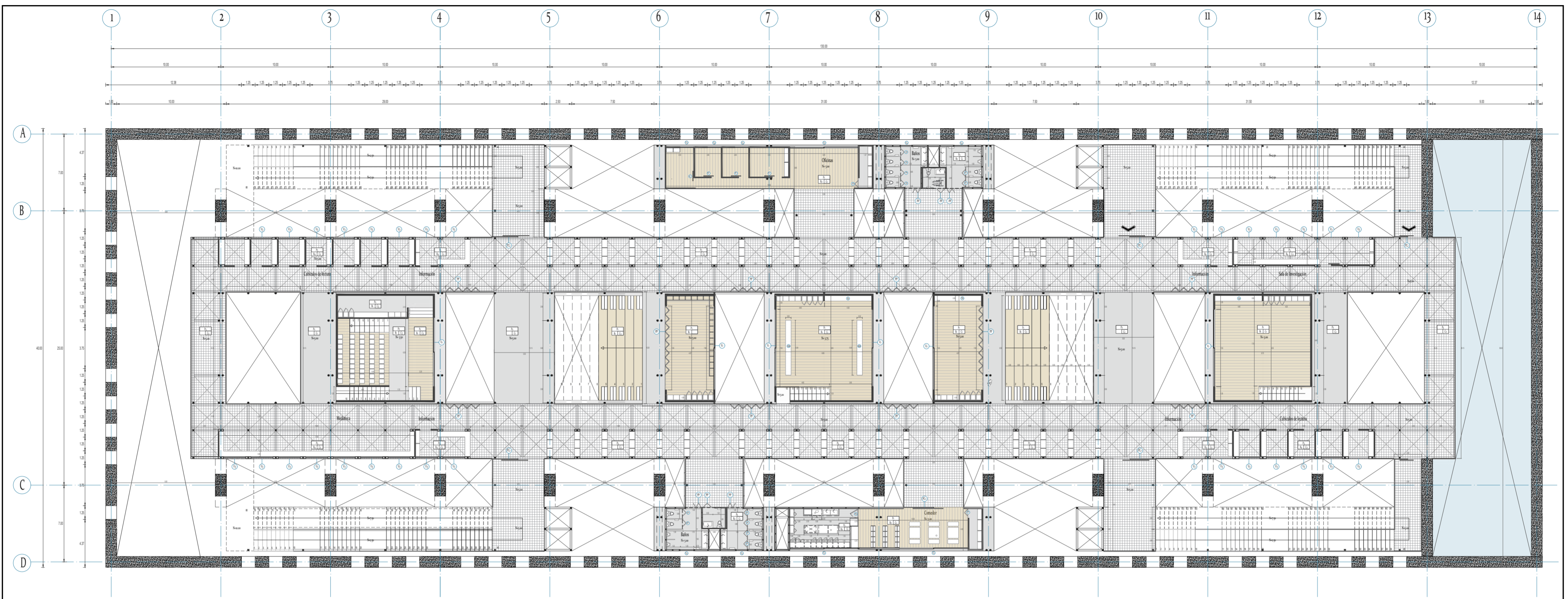
CONSTRUCTIVOS



PUNTO	X	Y	NIVEL
P1	503188.3729	9981876.1617	0.00
P2	503195.7526	9981874.8239	0.00
P3	503218.7158	9981870.6666	—
P4	503287.5953	9981858.1925	—
P5	5503350.7319	9981846.7585	—
P6	503375.3436	9981842.3205	4.00
P7	503377.1189	9981852.1233	4.00
P8	503353.9300	9981855.8600	0.00
P9	503283.5734	9981864.0462	0.00
P10	503180.3151	9981887.7842	—
P11	503182.2738	9981876.1617	—
P12	503188.3729	9981898.3020	—
P13	503188.3729	9981890.4964	0.00
P14	503350.3601	9981867.1517	0.00
P15	503340.9618	9981876.1617	0.00
P16	503188.3729	9981878.7659	-7.00
P17	503188.3729	9981885.7159	-3.50
P18	503322.2659	9981876.1617	-7.25
P19	503188.3729	9981885.7159	-3.00
P20	503281.9222	9981876.1617	0.00
P21	503188.3729	9981891.0620	—
P22	503812.8229	9982221.3520	-2.50
P23	503232.7225	9982276.1613	0.00
P24	503188.3729	9984848.5681	0.00
P25	503227.3657	9982221.3017	0.00
P26	503350.3601	9981867.1517	0.00
P27	503256.6792	9981885.7159	-1.12
P28	503188.3729	9981914.6774	—
P29	503286.1990	9981885.7159	0.00
P30	503297.0229	9981876.1617	-3.00
P31	503188.3729	9981909.3313	-3.00
P32	503344.3322	9981333.1217	-3.50
P33	503441.3323	9981323.1126	-7.00
P34	503345.2386	503345.2386	-7.50
P35	503425.0841	9981898.4652	4.00
P36	503297.0229	9981858.1925	4.00
P37	503345.2386	9981907.0900	0.00
P38	503357.4882	9951967.1970	0.00
P39	503232.7225	9982276.1613	0.00
P40	503350.3601	9981867.1517	0.00
P41	503182.2738	9981876.1617	—
P42	503188.3729	9981898.3020	—
P43	503188.3729	9981876.1617	0.00
P44	503203.0748	9981957.3417	—
P45	503353.1248	9981957.3417	0.00
P46	503342.1344	9981957.3417	—
P47	503133.2238	9981957.3417	0.00
P48	503199.3213	9981876.1617	4.00
P49	503375.3436	9981842.3205	4.00
P50	503377.1189	9981852.1233	4.00
P51	503188.3729	9981876.1617	4.00
P52	503211.7913	9981963.3851	—
P53	503375.3436	9981842.3207	—
P54	503192.8511	9981142.3205	—
P55	503188.3729	9981876.1617	—
P56	503350.3601	9981867.1517	—
P57	503182.2738	9981876.1617	—
P58	503199.3213	998199.1910	—
P59	503342.1344	9981957.3417	—
P60	503182.2738	9981867.1517	4.00
P61	503375.3436	9981331.4341	4.00
P62	502275.3236	9981842.3205	4.00
P63	503188.3729	9981876.1617	—
P64	503350.3601	9982276.1613	—
P65	503350.3601	9981867.1517	—
P66	503256.6792	9981885.7159	—
P67	503199.3213	9981885.7159	—
P68	503425.0841	9982276.1613	—
P69	503188.3729	9981890.4964	—
P70	503344.3322	9981867.1517	—
P71	503188.3729	9981876.1617	—
P72	503161.0090	9981864.9612	0.00

SIMBOLOGÍA

	Plataformas
	Escaleras - Rampas
	Taludes
	Proyecto arquitectónico



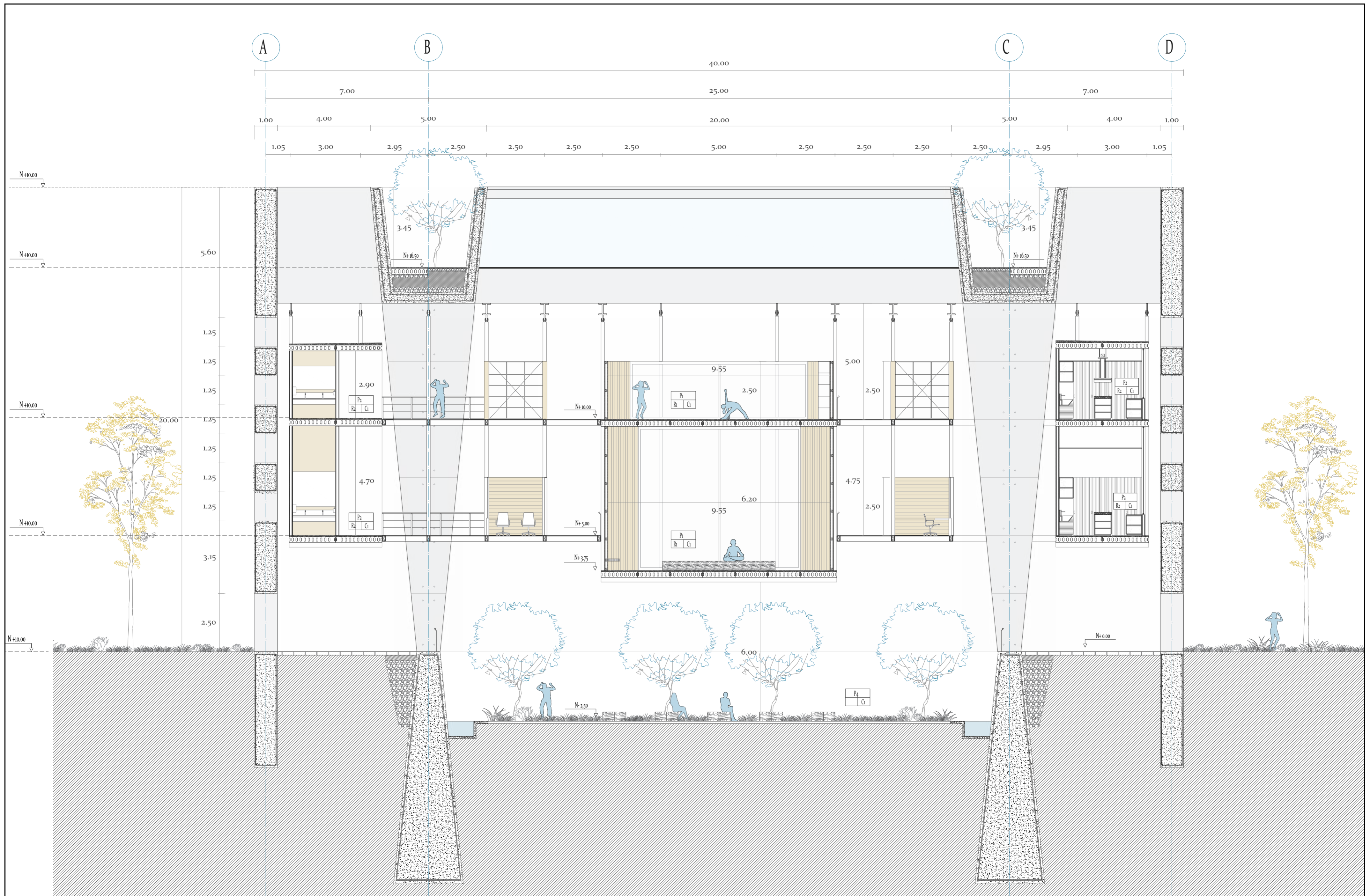
CUADRO DE ACABADOS

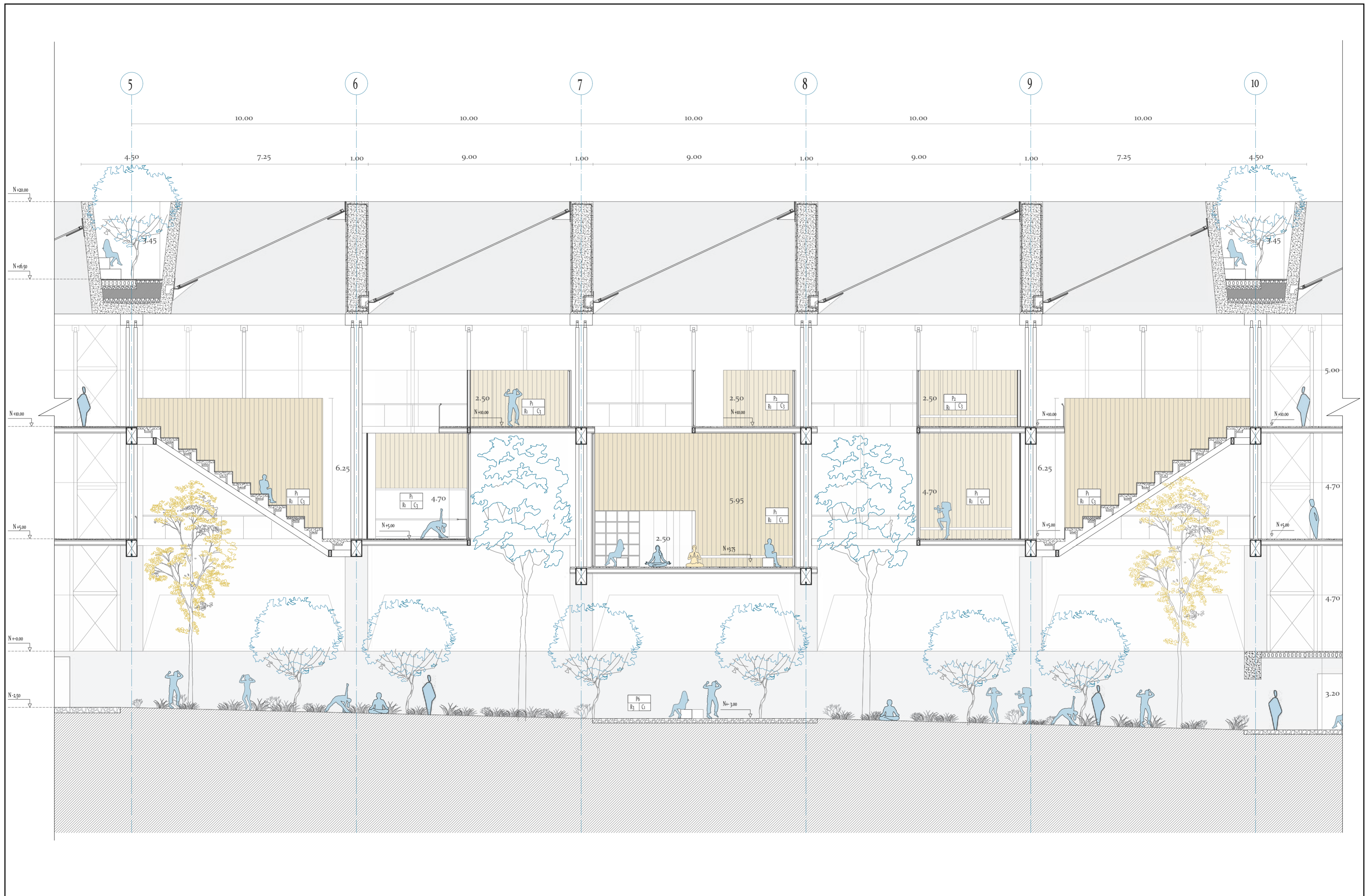
PISO		
CODIGO	MATERIAL	DESCRIPCION
P1	TABLONES DE COLORADO	TABLON DE MADERA COLORADO, PARA ALTO TRAFICO Y EXTERIORES CON ACABADO (BARNIZ) NATURAL. CON DIMENSIONES: 240cmx12cm/e=15mm
P2	HORMIGÓN PULIDO	PISO DE MICROCEMENTO A BASE DE CEMENTO, RESINAS BASE AGUA, ADITIVOS MINERALES. DIM: e=50mm
P3	MALLA PERFORADA	MALLA PERFORADA COLOR METALICO, PARA EXTERIORES Y ALTO TRAFICO. RECUBIERTA POR UNA CHAPA LAGRIMADA TRANSPARENTE
P4	PIEDRA	PIEDRA ARRECIFE /COLOR ARENA.

REVESTIMIENTO		
CODIGO	MATERIAL	DESCRIPCION
R1	TABLONES DE COLORADO	DUELAS DE MADERA TECA, PARA ALTO TRAFICO Y EXTERIORES ACABADO NATURAL. 240cmx12cm/e=15mm.
R2	PANEL METALICO	PANEL METALICO COLOR COBRE PARA EXTERIORES. 250cmx125cm/e=5mm.
R3	HORMIGÓN PULIDO	CEMENTO ARMADO A BASE DE CEMENTO, RESINAS BASE AGUA, ADITIVOS Y PIGMENTOS MINERALES NATURALES.
R4	BAMBÚ TIPO DUELA	REVESTIMIENTO BAMBÚ LUXUS BAMBO NATURAL.

CIELO RASO		
CODIGO	MATERIAL	DESCRIPCION
C1	HORMIGÓN PULIDO	PISO DE MICROCEMENTO A BASE DE CEMENTO, RESINAS BASE AGUA, ADITIVOS MINERALES. DIM: e=50mm
C2	POLICARBONATO	CHAPA LAGRIMADA TRANSPARENTE, 244cmx122cm/e=6mm
C3	CUBIERTA DE VIDRIO	CUBIERTA DE VIDRIO ESTRUCTURAL ANCLADA A VIGAS DE HORMIGON ARMADO
	SIN TECHO	

PUERTAS Y VENTANAS		
CODIGO	MATERIAL	DESCRIPCION
PC	MADERA DE LAUREL	PUERTA CORREDIZA DE MADERA DE LAUREL. 125x225cm e=4.5mm
PC1	MADERA DE LAUREL	PUERTA CORREDIZA DOBLE LADO CON SISTEMA AUTOMATICO DE RIEL Y SUJECION LATERAL. 225x225cm e=4.5mm
PP	MADERA DE LAUREL	PUERTA PLEGABLE DE MADERA CON ACANADO LAMINADO MATE Y BASTIDOR TIPO VIGA
PV	MADERA DE LAUREL	PUERTA DE MADERA CON PIVOTE
V1	ALUMINIO Y VIDRIO	VENTAN CORREDIZA PISO-TECHOC ON PERFILERIA DE ALUMINIO COLOR COBRE. 765X 470cm.
V2	ALUMINIO Y VIDRIO	VENTANA FIJA PISO-TECHO CON PERFILERIA DE ALUMINIO. 705X250cm.
V3	MADERA Y VIDRIO	VENTANA FIJA PISO-TECHO CON PERFILERIA DE MADERA. 190X250cm.





- 1 VIGA PRE-FABRICADA DE HORMIGON $f_c=210\text{kg/cm}^2$
- 2 TIERRA APISONADA
- 3 GRAVA
- 4 LOSA ALVEOLAR PREFABRICADA DE HORMIGON
- 5 CARPETA DE HORMIGON CICLOPIO 50 mm
- 6 VIGA METALICA TIPO I 500x350 mm
- 7 SUELDA ESTRUCTURAL
- 8 PLETINA DE ANCLAJE $e=12\text{ mm}$
- 9 PERNO DE ANCLAJE
- 10 ESTANTERIA DE MADERA DE LAUREL 250x 250 cm
- 11 VENTANA Fija PISO-TECHO CON PERFILERIA DE ALUMINIO.
- 12 ESTRUCTURA PARA REVESTIMIENTO METALICO
- 13 VIGA METALICA DOBLE C 300x150cm
- 14 PLACA DE ANCLAJE CON SUELDA Y PERNOS
- 15 COLUMNA METALICA 15cm
- 16 LAMAS DE MADERA DE PINO 40x70cm
- 17 TENSOR METALICO
- 18 MALLA PERFORADA PARA PISO
- 19 CHAPA LAGRIMADA PARA PISO DE MALLA
- 20 MUEBLE DE MADERA DE ROBLE 50x60cm
- 21 MESON DE MADERA RECUBIERTA DE CUARZO $e=15\text{cm}$
- 22 MURO PORTANTE PERFORADO DE HORMIGON $f_c=210\text{kg/cm}^2$
- 23 ADOQUIN DE PIEDRA 950 x 950
- 24 CIMENTACION DE HORMIGON $f_c=210\text{kg/cm}^2$
- 25 PIEDRA BOLA
- 26 CHOVA IMPERMEABILIZANTE
- 27 TUBERIA DE COBRE PARA AGUA LLUVIA
- 28 CIMENTACION DE HORMIGON $f_c=210\text{kg/cm}^2$
- 29 CANALETA DE HORMIGON PRE-FABRICADO $f_c=210\text{kg/cm}^2$

