




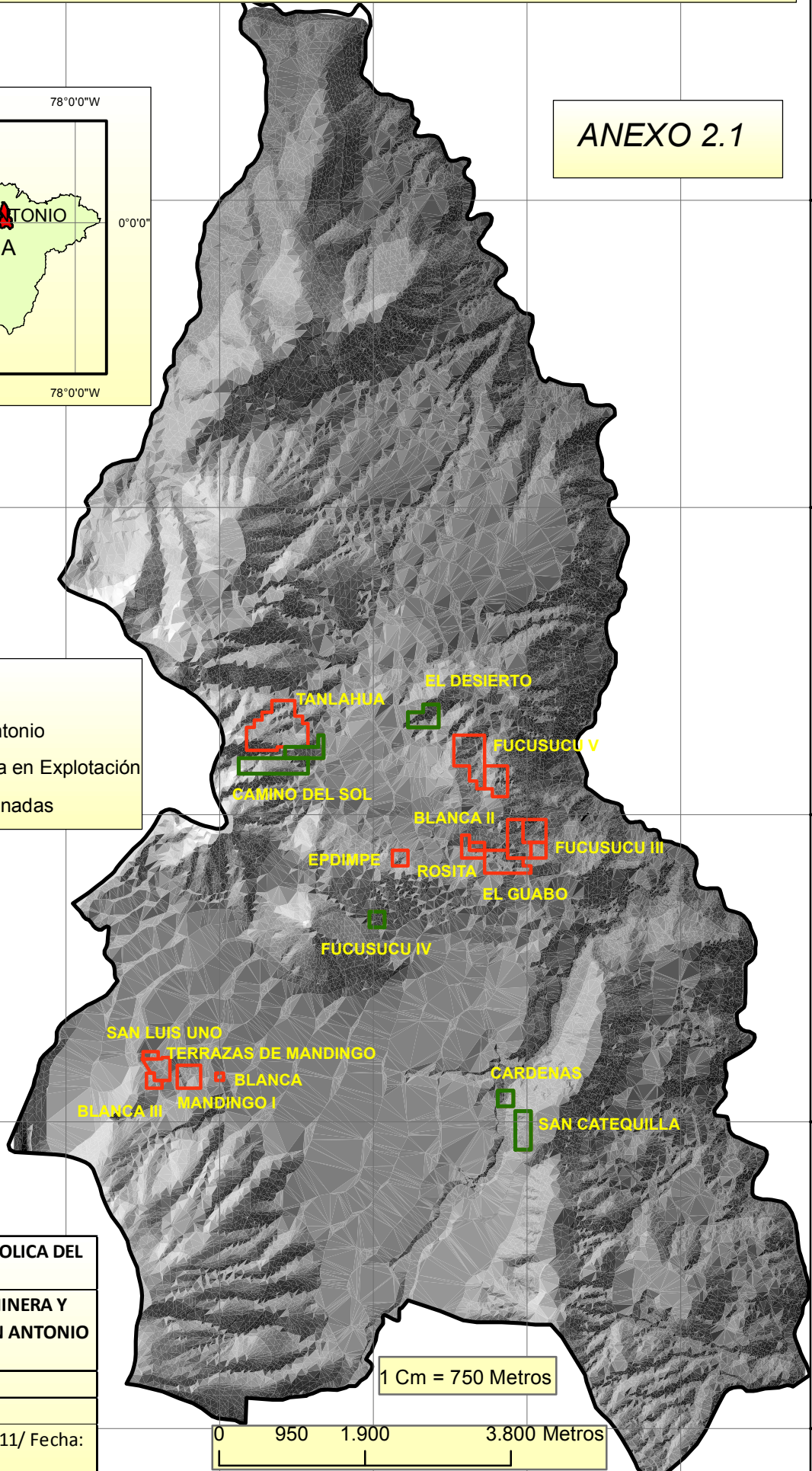
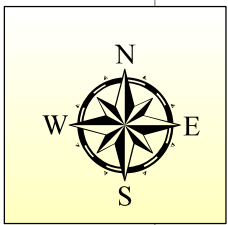
**MAPA CONSESIONES MINERAS EN EXPLOTACIÓN Y CANTERAS ABANDONADAS
SAN ANTONIO DE PICHINCHA**

ANEXO 2.1



Simbología

-  Parroquia San Antonio
-  Concesión Minera en Explotación
-  Canteras Abandonadas



PONTIFICIA UNIVERSIDAD CATOLICA DEL
ECUADOR

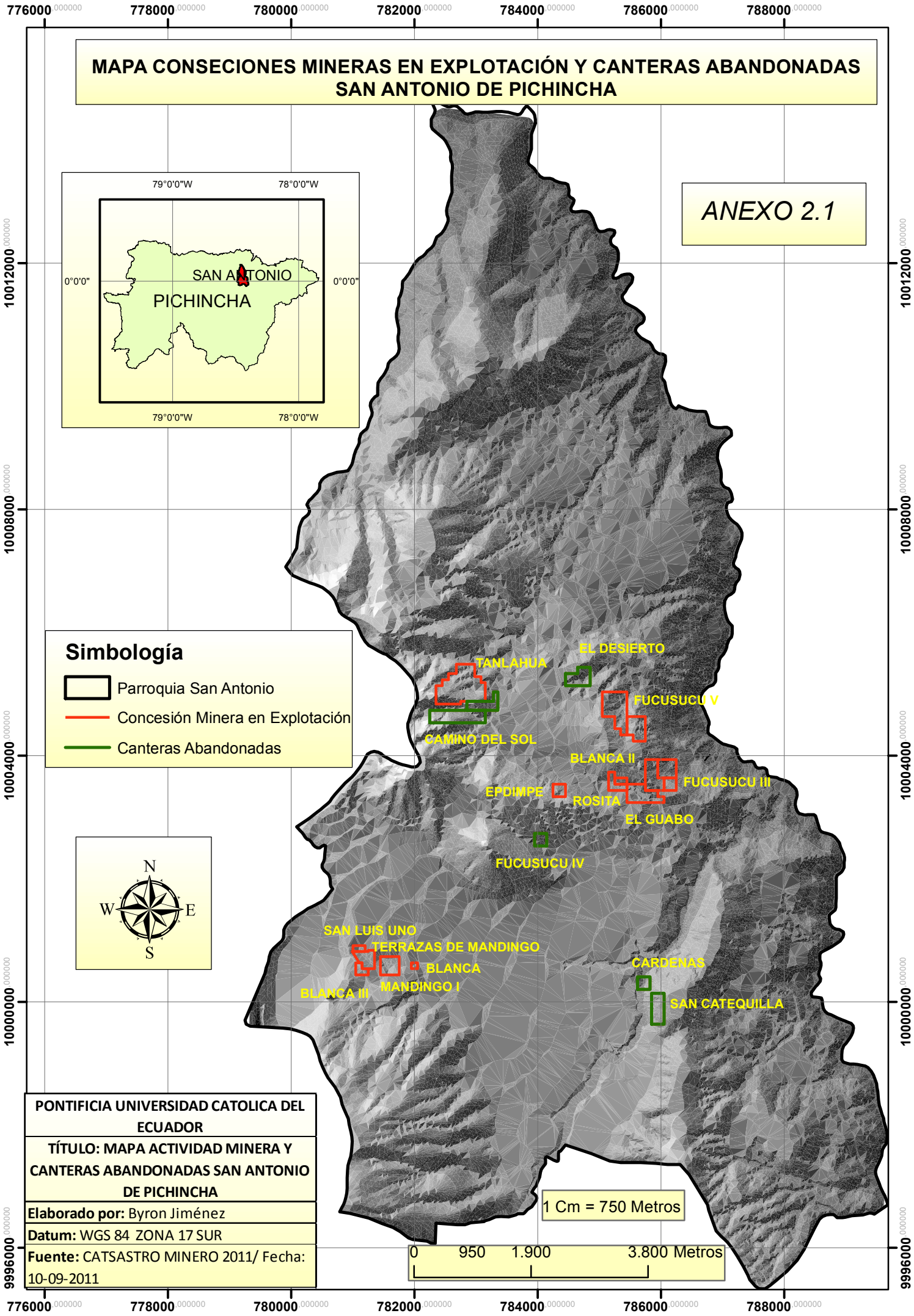
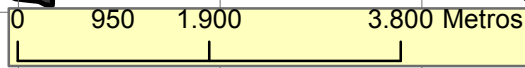
TÍTULO: MAPA ACTIVIDAD MINERA Y
CANTERAS ABANDONADAS SAN ANTONIO
DE PICHINCHA

Elaborado por: Byron Jiménez

Datum: WGS 84 ZONA 17 SUR

Fuente: CATSASTRO MINERO 2011/ Fecha:
10-09-2011

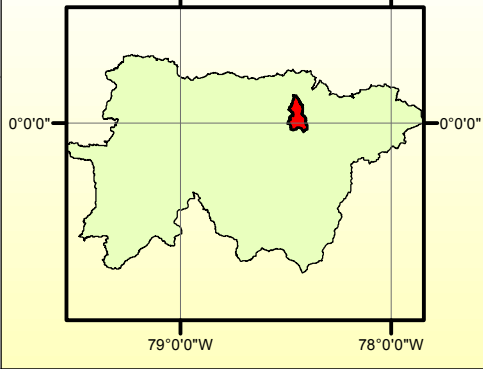
1 Cm = 750 Metros




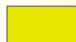


MAPA HIDROLOGÍA SAN ANTONIO DE PICHINCHA

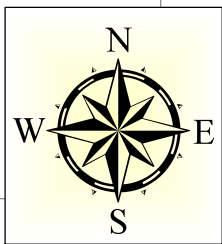
ANEXO N° 2.3

Ubicación San Antonio



Simbología

-  Parroquia San Antonio
-  Área urbana
-  Río Guayllabamba
-  Ríos



PONTIFICIA UNIVERSIDAD CATÓLICA DEL ECUADOR

TÍTULO: MAPA HIDROLOGÍA DE SAN ANTONIO DE PICHINCHA

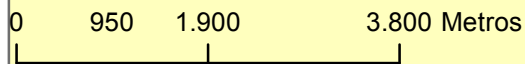
Elaborado por: Byron Jiménez

Datum: WGS 84 ZONA 17 SUR

Fuente: Carta topográfica IGM/

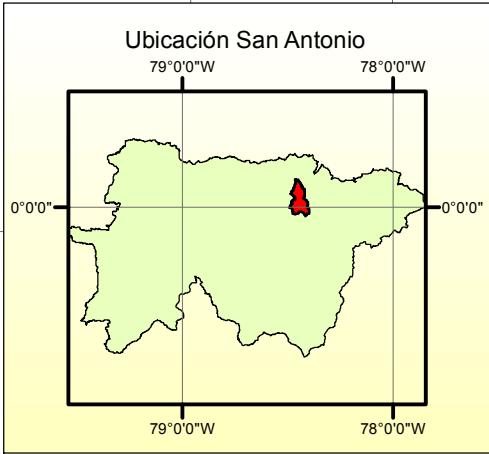
Fecha: 012-01-2012

1 Cm = 750 Metros



MAPA GEOMORFOLÓGICO SAN ANTONIO DE PICHINCHA

ANEXO N° 2.4



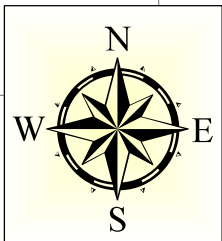
Simbología

- Parroquia San Antonio
- Área urbana
- Curvas de Nivel
- ▲ Lomas
- Río Guayllabamba
- Ríos

Leyenda

Geomorfología

- Cerros
- Encañonamiento
- Moderadamente ondulado
- Suavemente ondulado
- Plano a casi plano



PONTIFICIA UNIVERSIDAD CATÓLICA DEL ECUADOR

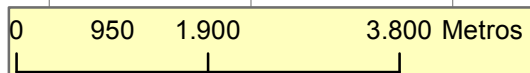
TÍTULO: MAPA GEOMORFOLÓGICO DE SAN ANTONIO DE PICHINCHA

Elaborado por: Byron Jiménez

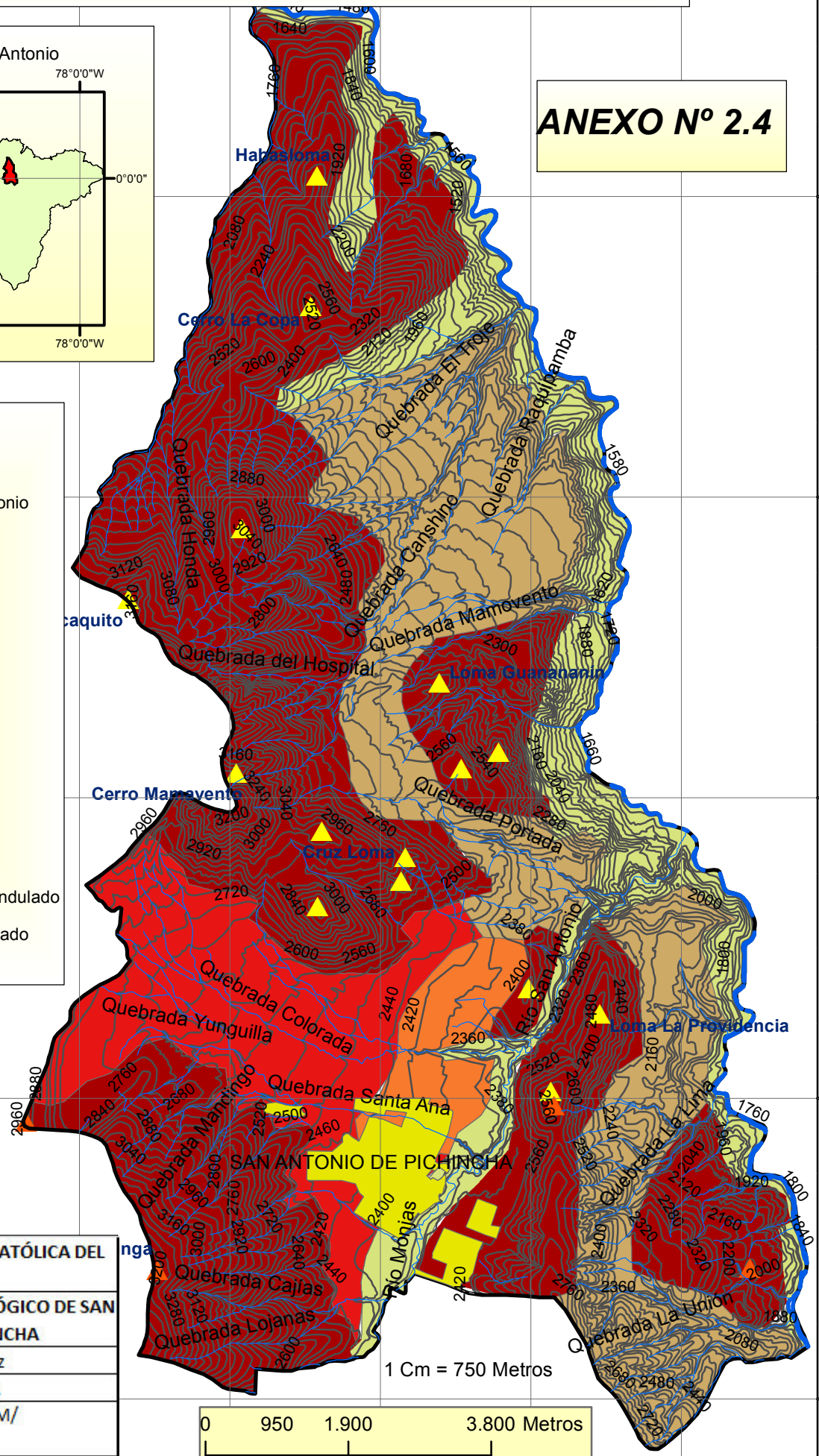
Datum: WGS 84 ZONA 17 SUR

Fuente: Carta topográfica IGM/

Fecha: 18-11-2011

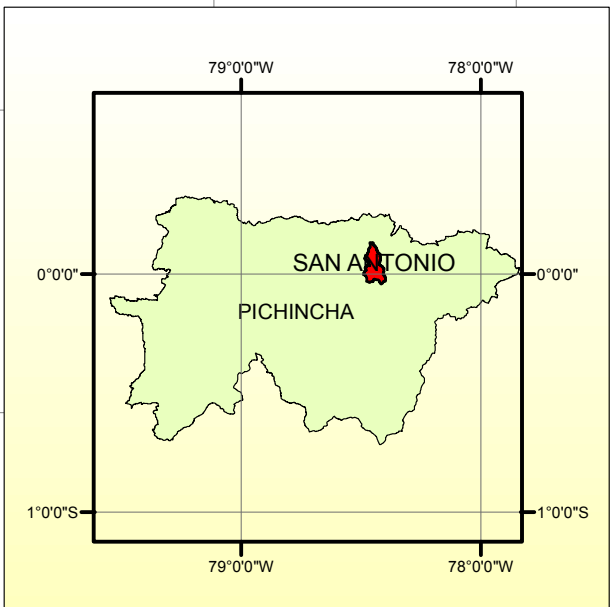


1 Cm = 750 Metros



MAPA DE VISIBILIDAD SAN ANTONIO DE PICHINCHA

ANEXO 4.2

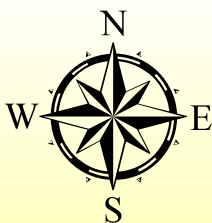


SIMBOLOGÍA

- Concesión Minera en Explotación
- Vías
- ▭ Parroquia San Antonio

LEYENDA

- no visible
- Visible



PONTIFICIA UNIVERSIDAD CATÓLICA DEL
ECUADOR

TÍTULO: MAPA VISIBILIDAD SAN
ANTONIO DE PICHINCHA

Elaborado por: Byron Jiménez

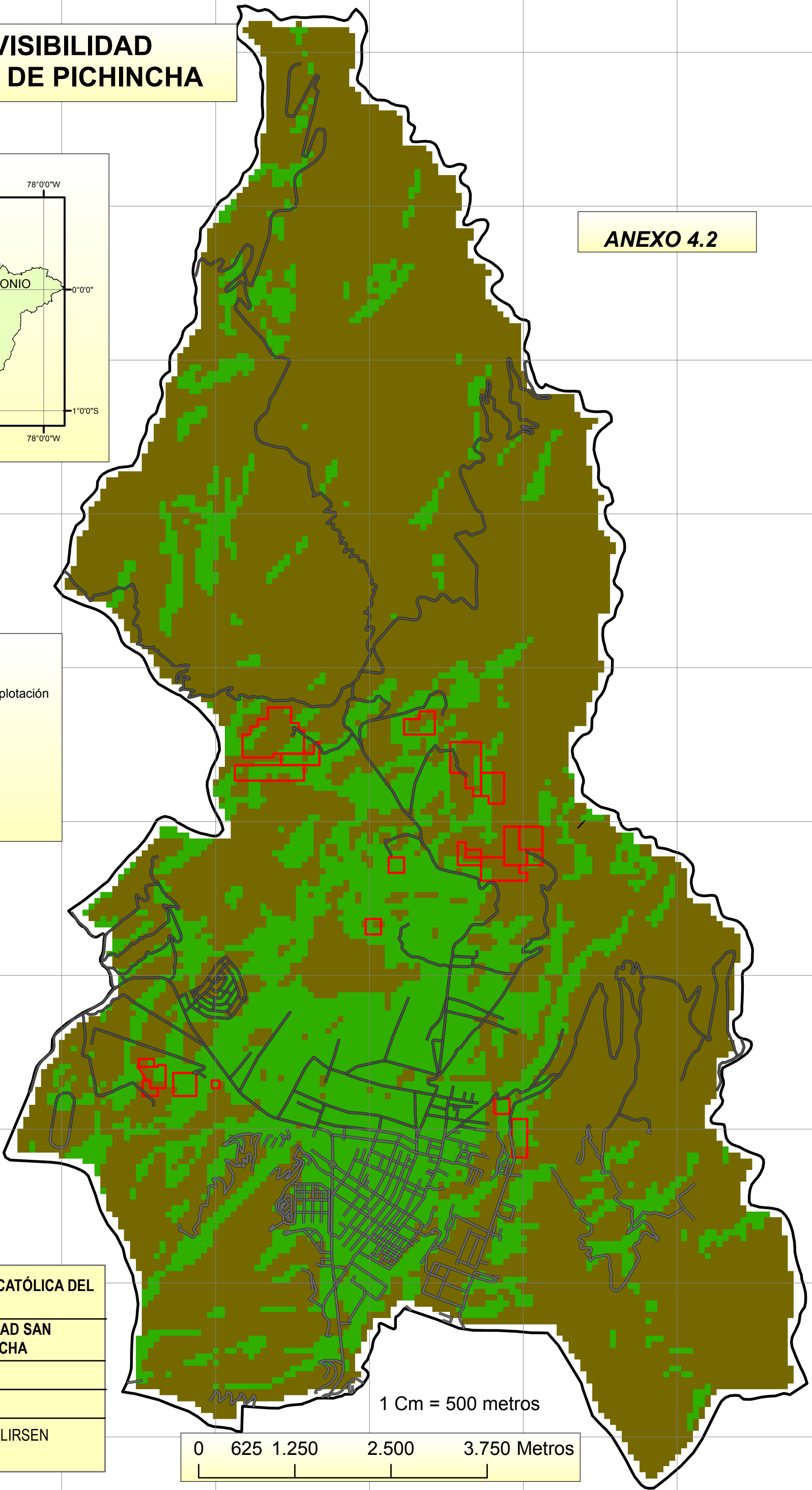
Datum: WGS84 ZONA 17 SUR

Fuente: Carta topográfica IGM / CLIRSEN

Fecha: 12/10/2011

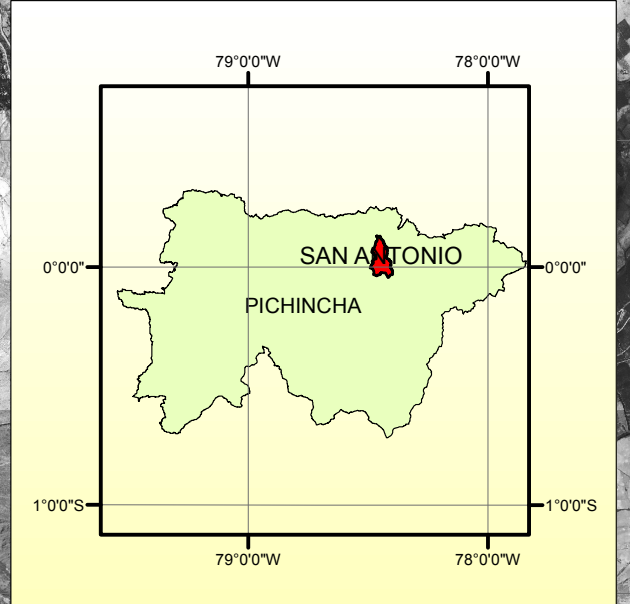
1 Cm = 500 metros

0 625 1.250 2.500 3.750 Metros



MAPA UNIDADES PAISAJÍSTICAS SAN ANTONIO DE PICHINCHA

ANEXO 4.23



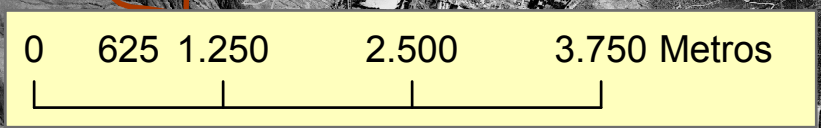
Simbología

- Vías
- Parroquia San Antonio

Leyenda

- Asentamiento urbano
- Asentamiento disperso
- Atractivos turísticos
- Minería
- Cultivos
- Bosque protector Tanlahua

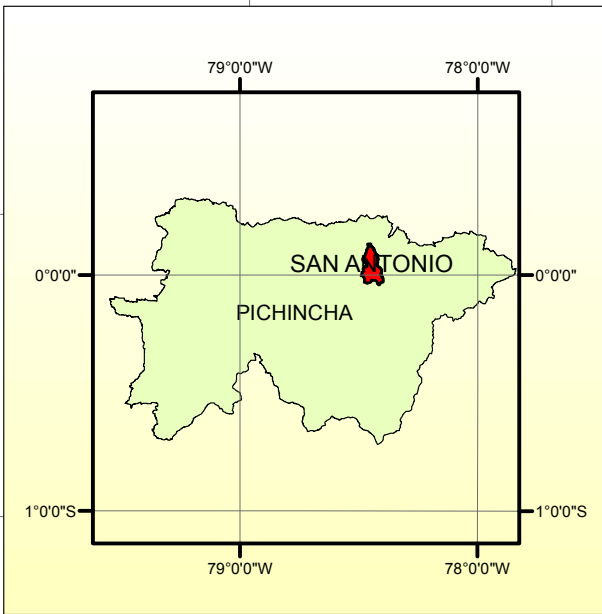
1 Cm = 500 metros



PONTIFICIA UNIVERSIDAD CATÓLICA DEL ECUADOR
TÍTULO: MAPA UNIDADES PAISAJÍSTICAS SAN ANTONIO DE PICHINCHA
Elaborado por: Byron Jiménez
Datum: WGS84 ZONA 17 SUR
Fuente: Carta topográfica IGM / CLIRSEN
Fecha: 18/11/2011

Mapa de Afectación Paisajística San Antonio de Pichincha

Anexo 4.24



Simbología

- Vías
- Área de Influencia Indirecta minería
- Área de Influencia B.P.T
- Parroquia San Antonio

Leyenda

- Asentamientos urbanos
- Asentamientos Dispersos
- Minería
- Cultivos
- Atractivos Turísticos
- Bosque Protector Tanlahua
- Área Influencia directa Minería
- Área de Influencia vías



PONTIFICIA UNIVERSIDAD CATÓLICA DEL
ECUADOR

TÍTULO: MAPA AFECTACIÓN PAISAJÍSTICA
SAN ANTONIO DE PICHINCHA

Elaborado por: Byron Jiménez

Datum: WGS84 ZONA 17 SUR

Fuente: Carta topográfica IGM / CLIRSEN

Fecha: 12/10/2011

1 Cm = 500 Metros

0 625 1.250 2.500 3.750 Metros

