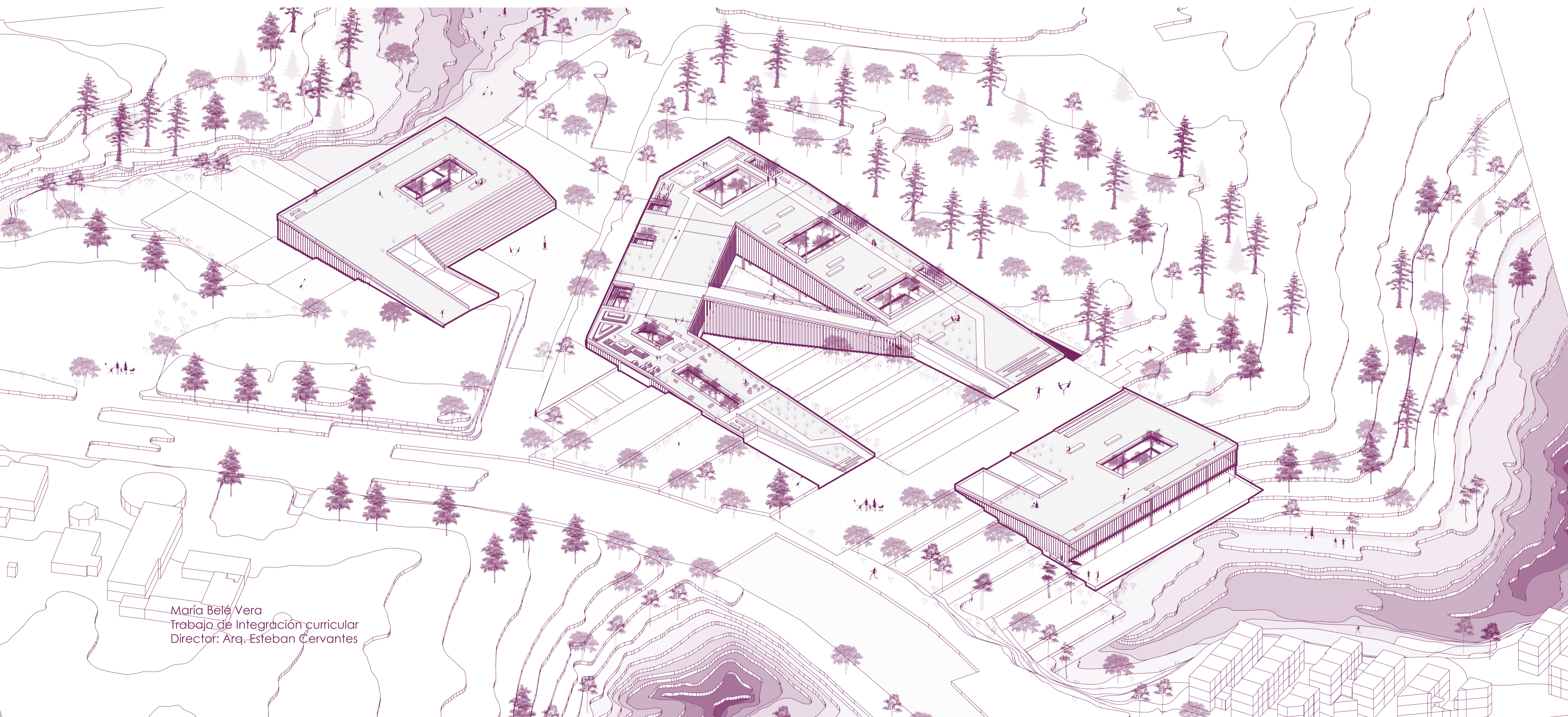


EQUIPAMIENTO DE ACOGIDA, EDUCACIÓN Y REINSERCIÓN SOCIAL PARA MUJERES VÍCTIMAS DE VIOLENCIA DE GÉNERO EN QUITUMBE



María Belé Vera
Trabajo de Integración curricular
Director: Arq. Esfeban Cervantes

01

M

MEMORIA

Problemática
Justificación
Análisis de sitio
Diagnóstico del lugar
Zona a intervenir
Estrategias urbanas
Estrategias de intervención

02

A

PLANIMETRÍAS ARQUITECTÓNICAS

Memoria estrategias arquitectónicas
Ubicación general
Implantación
Plantas arquitectónicas
- Bloque Biblioteca Barrial y Memorial del Barrio
- Bloque de Acogida
- Bloque Deportivo/ Danza

Fachadas
Cortes
Isometrías

03

C

PLANIMETRÍAS CONSTRUCTIVAS

Memoria constructiva
Replanteo
Cuadro de acabados
Planos constructivos
Corte por muro
Detalles

04

I

IMÁGENES

Fotomontaje
Ilustración exterior
Ilustración interior espacio de danza
Ilustración interior espacio de conexión

5.1

E

ESTRUCTURA

Memoria estructural
Isometría estructural
Prediseño
Cimentación

5.2

U

ESPACIO PÚBLICO

Memoria urbana
Matriz Resquecomo
Plan Masa Urbano
Parque lineal

5.3

S

SOSTENIBILIDAD

Datos climáticos de la zona
Análisis solar
Estrategias de sostenibilidad
Análisis en corte



MEMORIA

Problemática
Justificación
Análisis de sitio
Diagnóstico del lugar
Zona a Intervenir
Estrategias urbanas
Estrategias de Intervención

VIOLENCIA DE GÉNERO

Cartografía macro: Fragmentación del territorio y femicidios en Quito

Mujeres que sufren violencia en el **Ecuador**

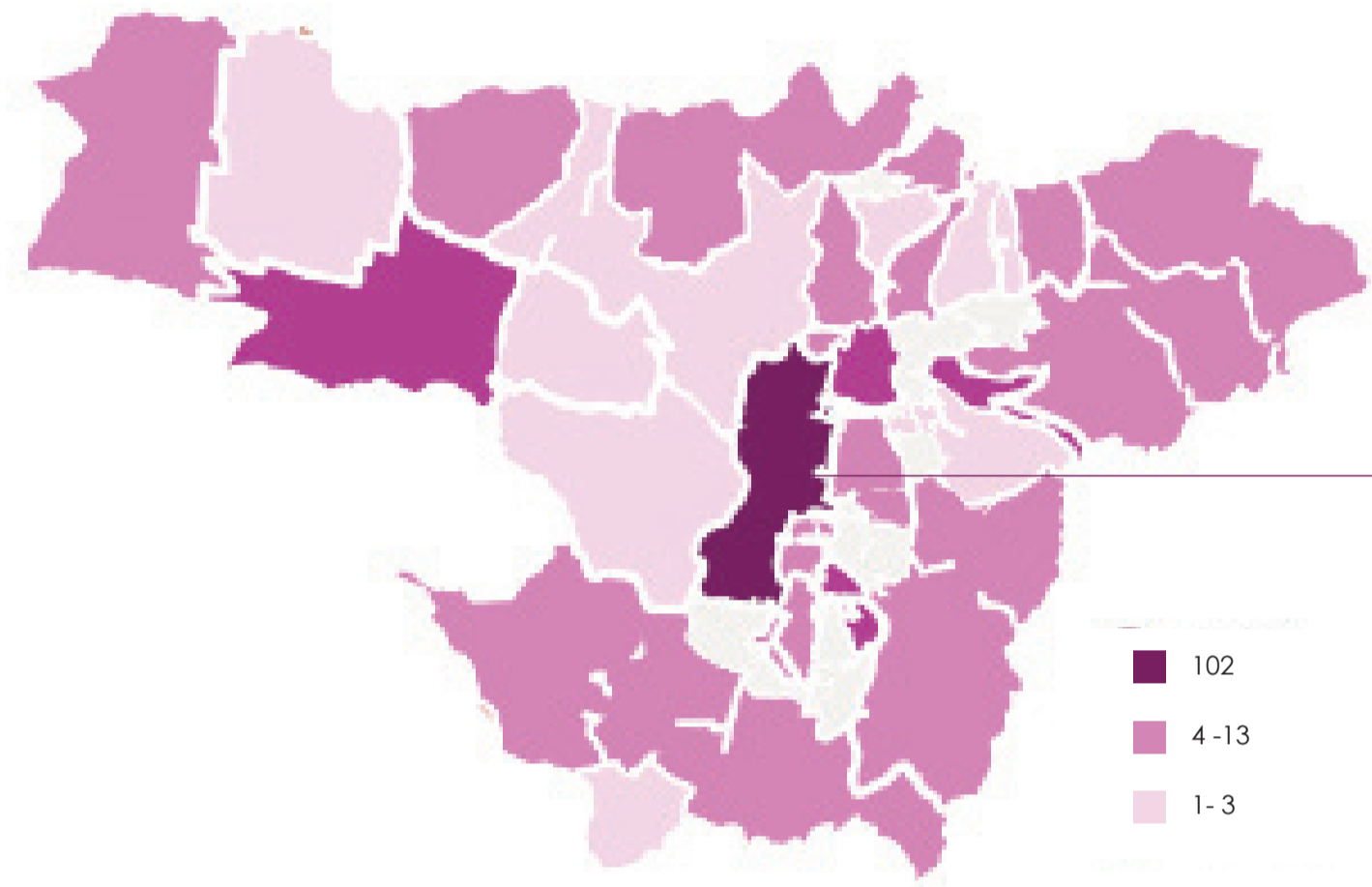


6/10 — 65%

han sufrido violencia de algún indole, a lo largo de sus vidas.

Femicidios en **Pichincha**

2014 - 2021



Femicidios por



Un femicidio cada

2022

26 horas

2021

44 horas

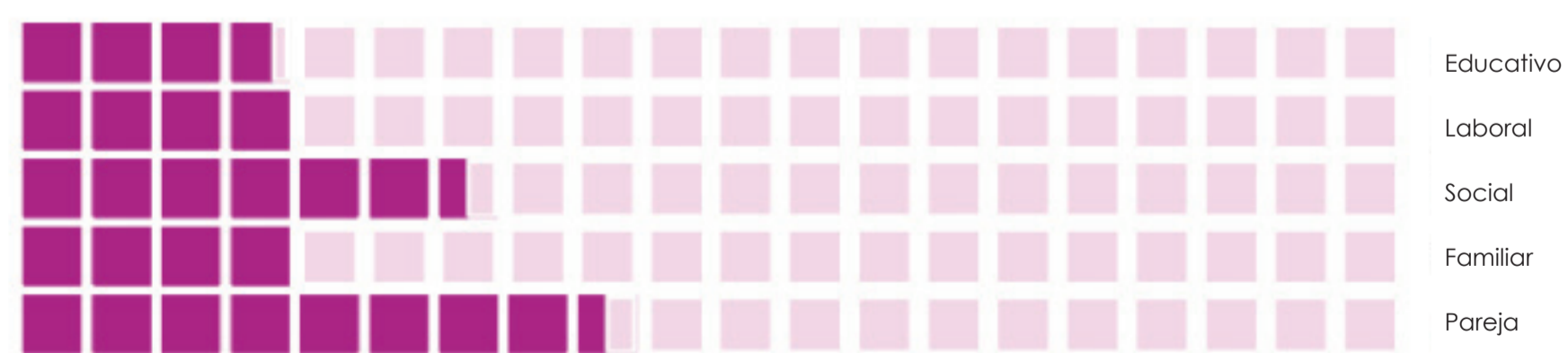
2020

72 horas

2019

71 horas

Violencia por ámbito

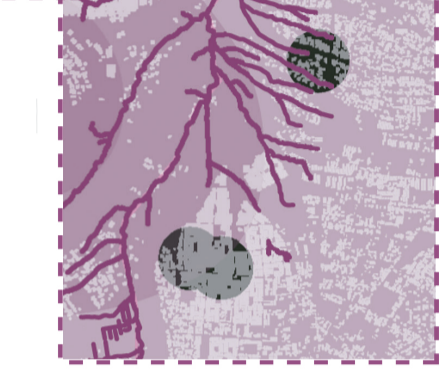


Carcelén



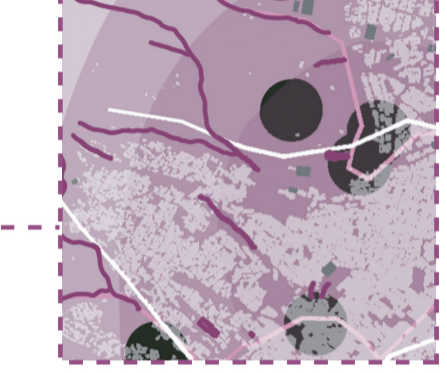
Río Villorita
Quebrada Almeida
Quebrada Cantana Gallo

Calderón



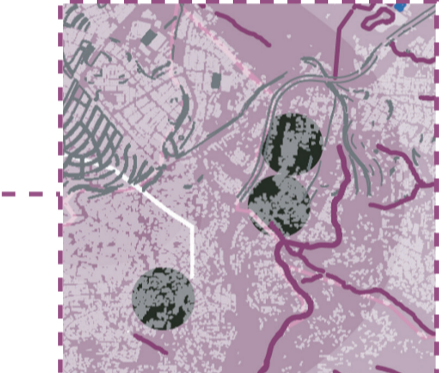
Quebrada Cantana Gallo
Quebrada Carretas
Quebrada Murillo

San Juan



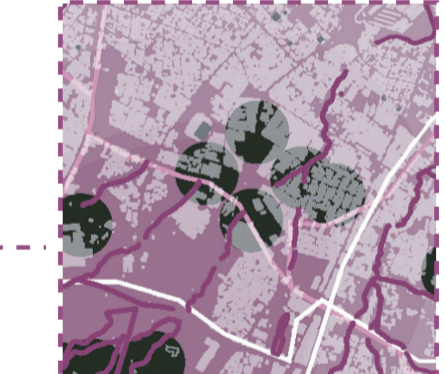
Quebrada Miraflores
Quebrada San Cristobal
Quebrada Bellavista

La Ferroviaria



Quebrada Yanahuayca

Solanda



Río Grande
Quebrada Sashayacu

Quitumbe



Quebrada Sashayacu
Quebrada Ortega
Quebrada El Carmen

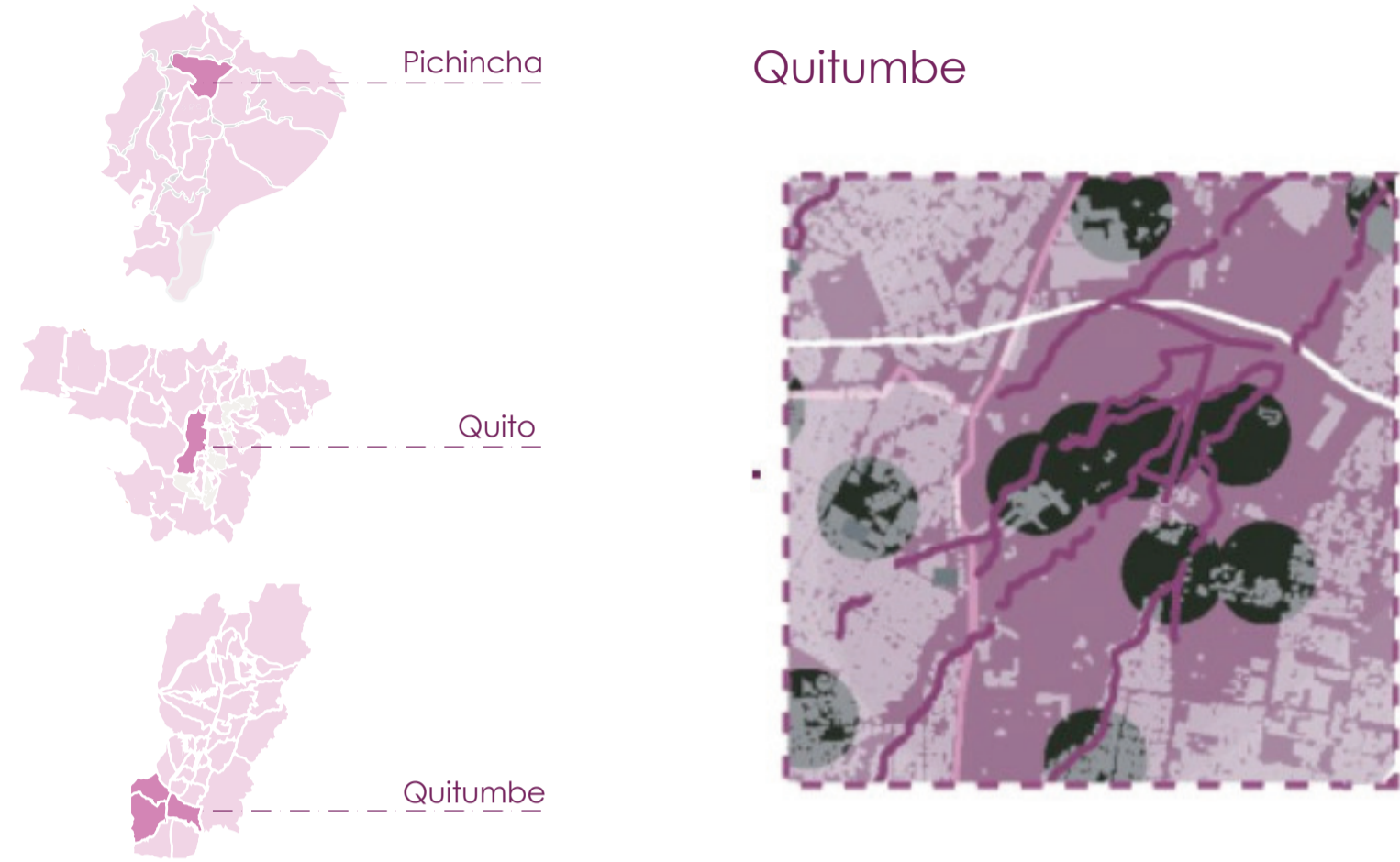
La Ecuatoriana



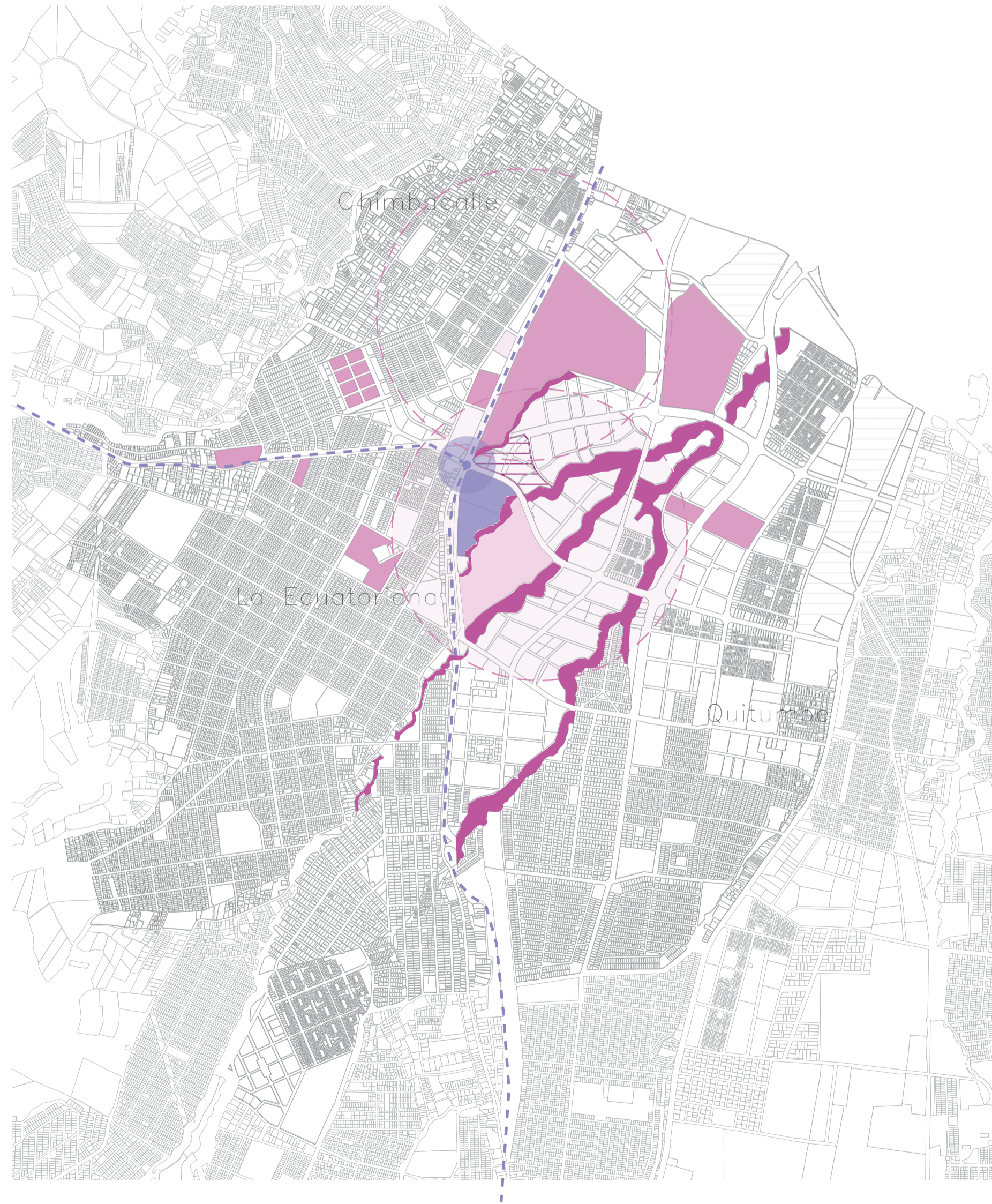
Quebrada Ortega
Quebrada Ugrupungo

QUITUMBE_ Parroquia con más violencia de género en Quito

Ubicación



Mapeo Análisis



Vecinos



Terminal Quitumbe/parada Metro Quito



Hacienda "El Carmen"



Polideportivo "Fundeporte"

Sitio

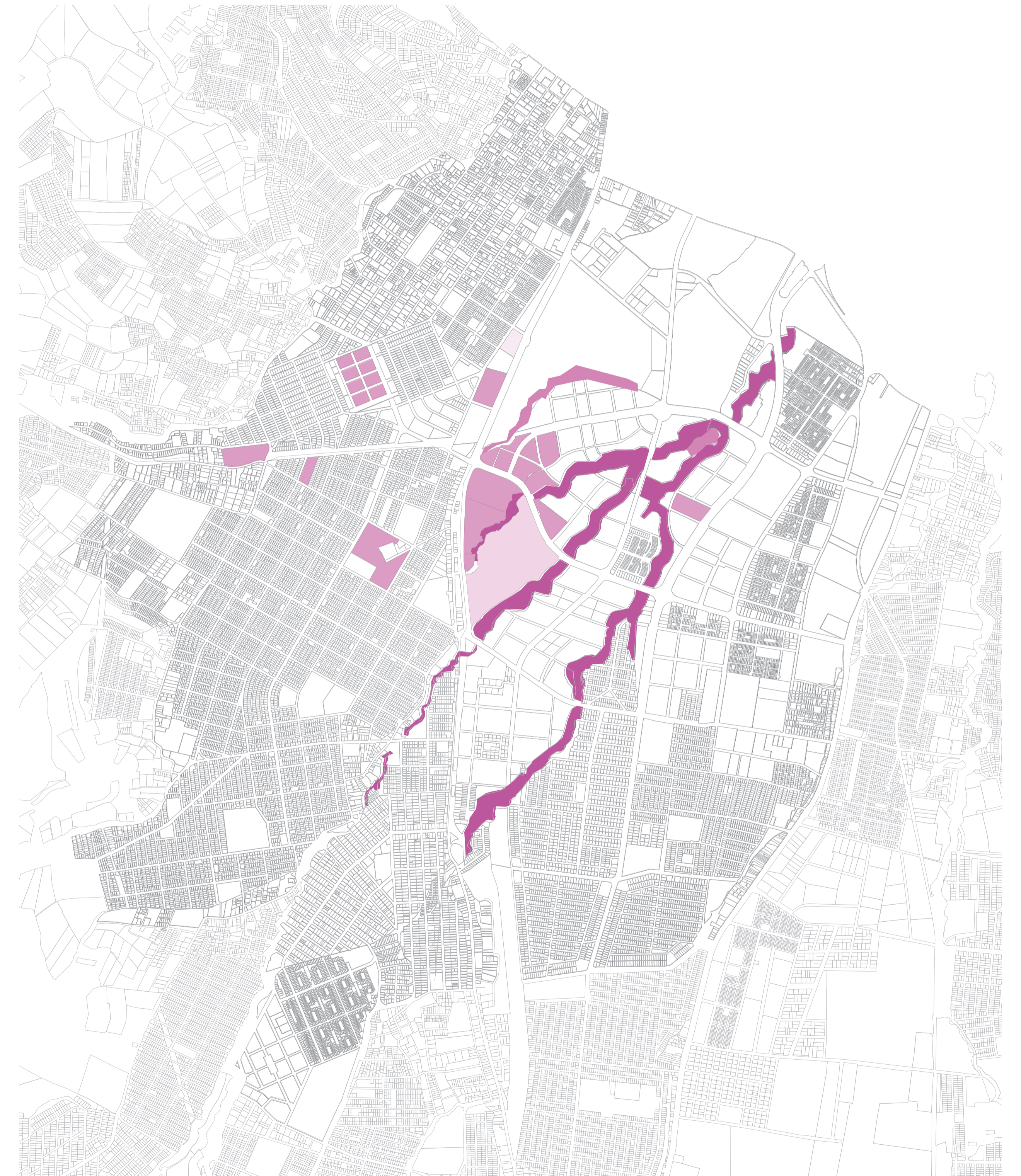


- Quebradas
- Hacienda "El Carmen"
- Límite parroquias
- Terminal Quitumbe
- Salud
- Espacios recreativos
- Nodo de confluencia barrios
- - - Radio de influencia

Mapeo " No lugares" generadores de violencia

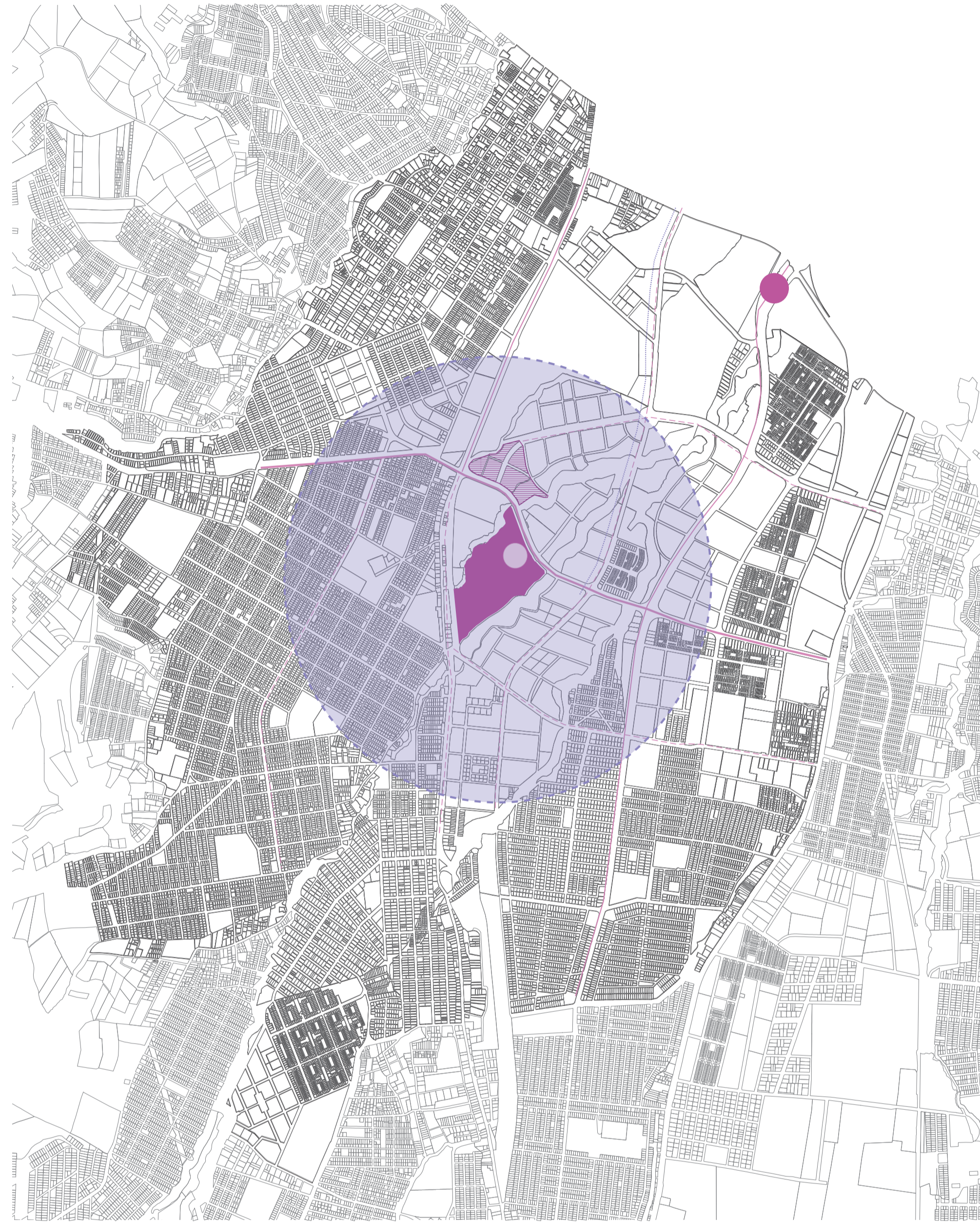
Espacios de anonimato, carentes de relaciones sociales y transitoriedad, "no lugar" (Augé, 2000).

(Augé, 2000).

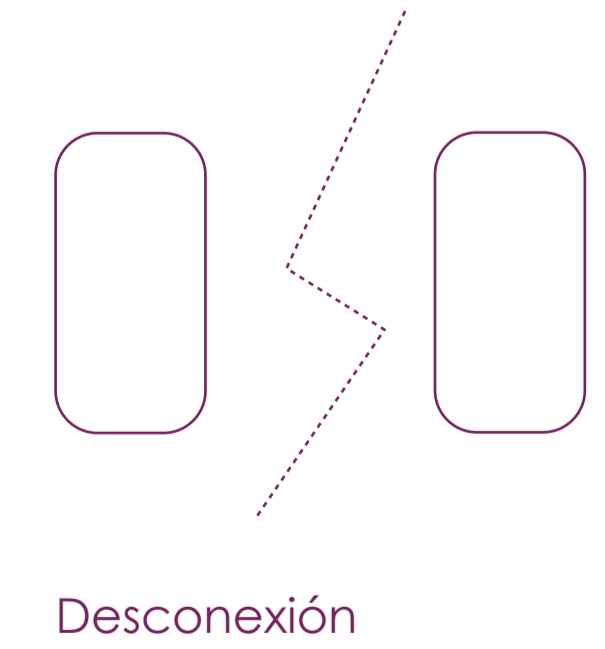
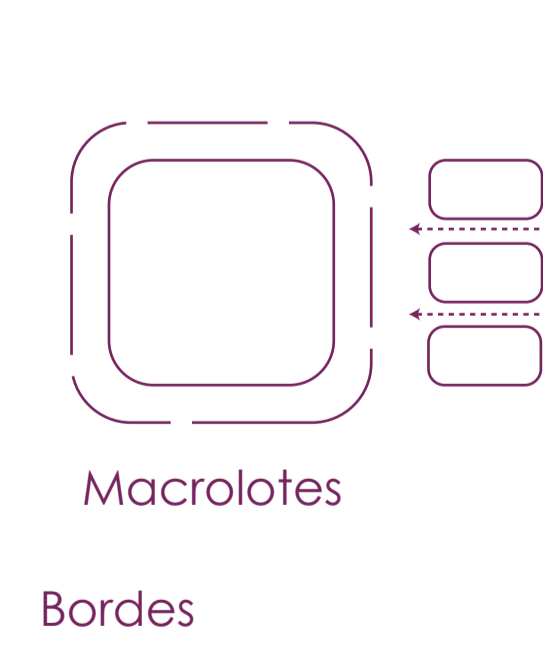
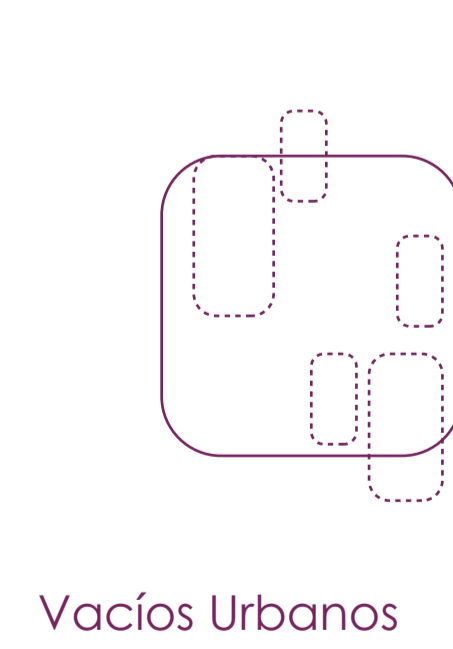
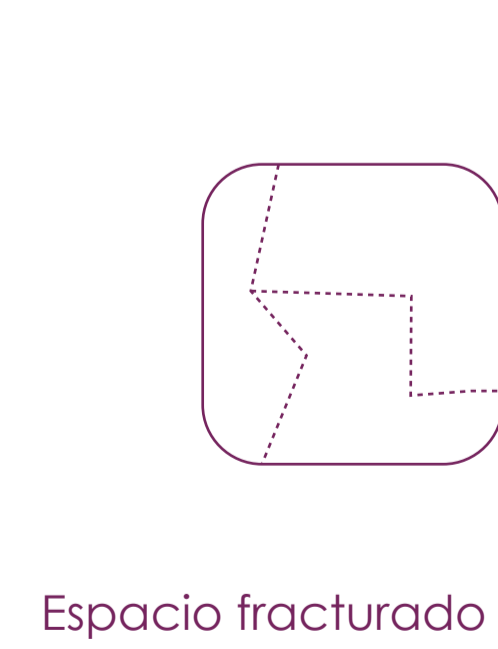
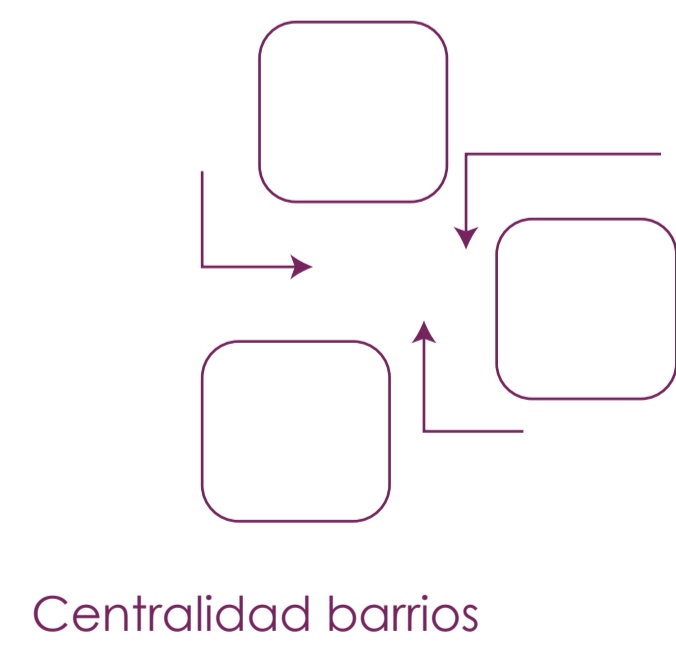
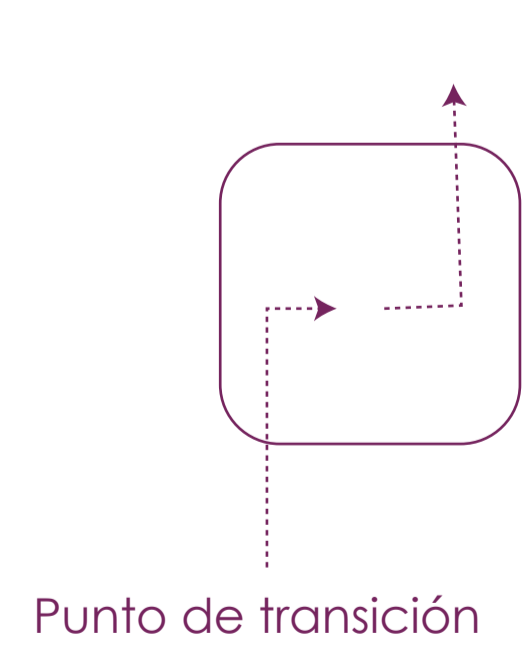


QUITUMBE E INSEGURIDAD

Mapeo falta del peatón en la zona

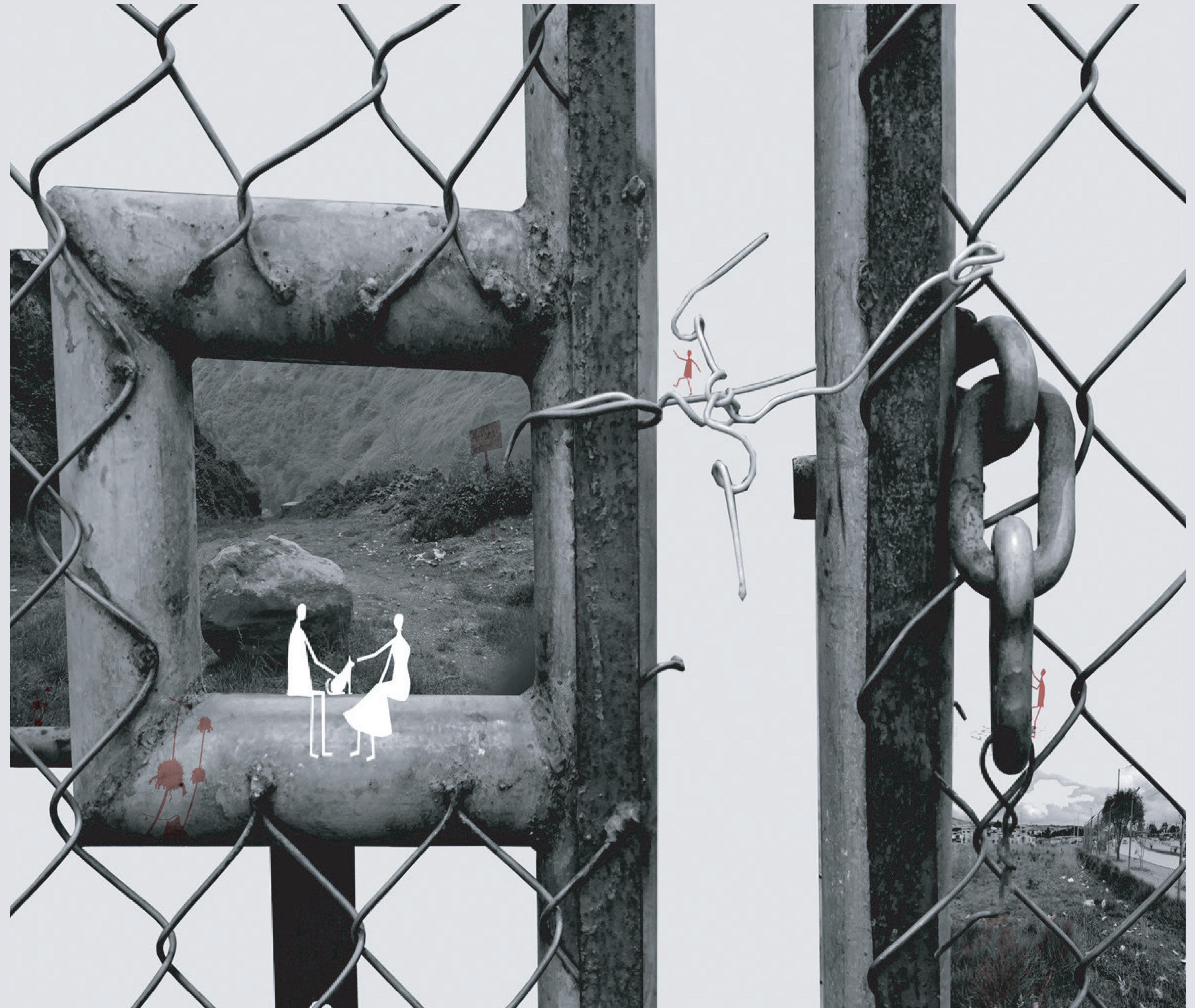


Mapeo los bordes e inseguridad

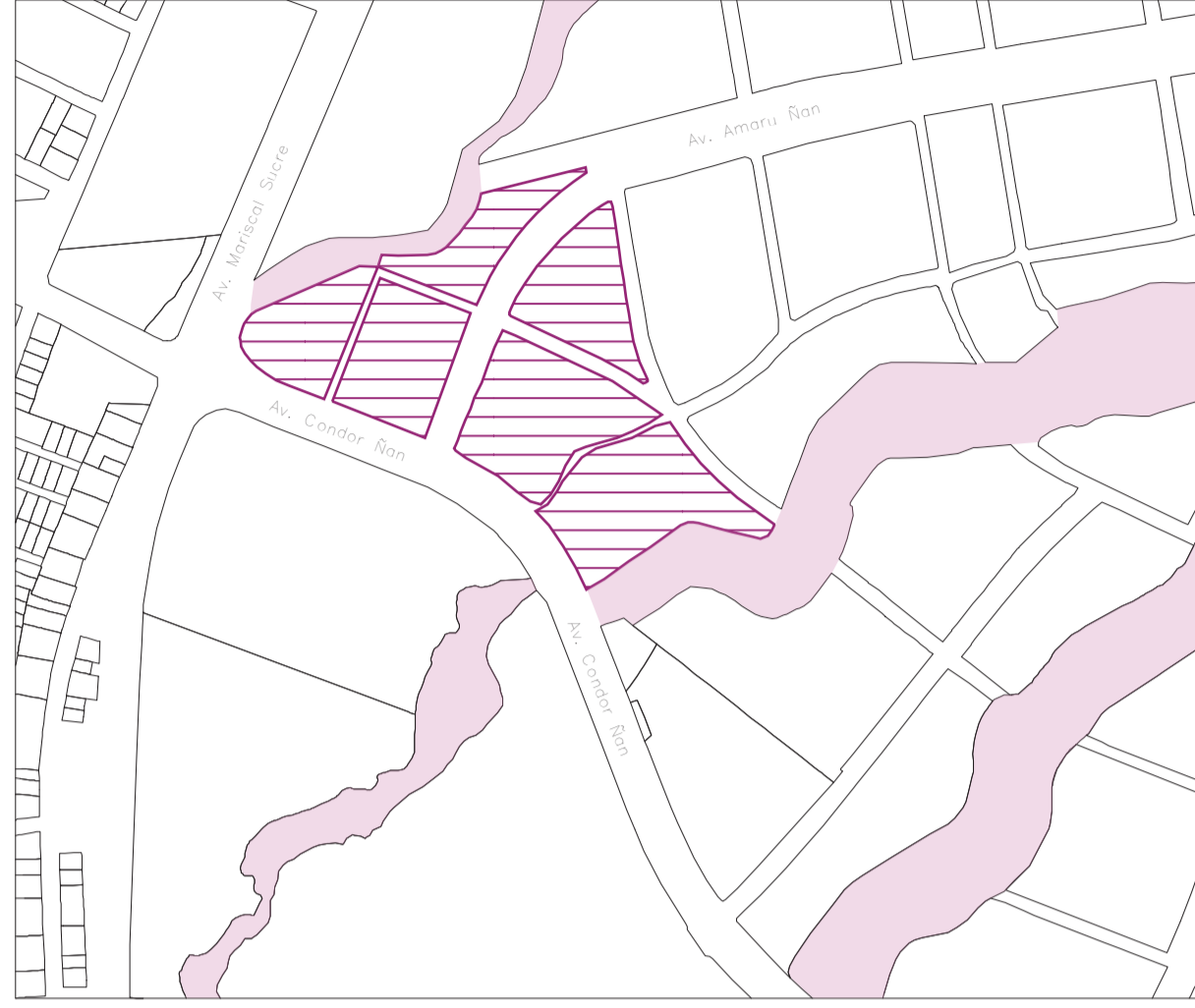


Estas zonas abandonadas, en la ciudad contemporánea, componen el territorio negativo, se los puede denominar cómo **"terrain vague"**. espacios con una condición expectante, que se encuentran ausentes de uso pueden transformarse áreas, deshabitadas, inseguras, no obstante, presentan un sentido de libertad y de expectación

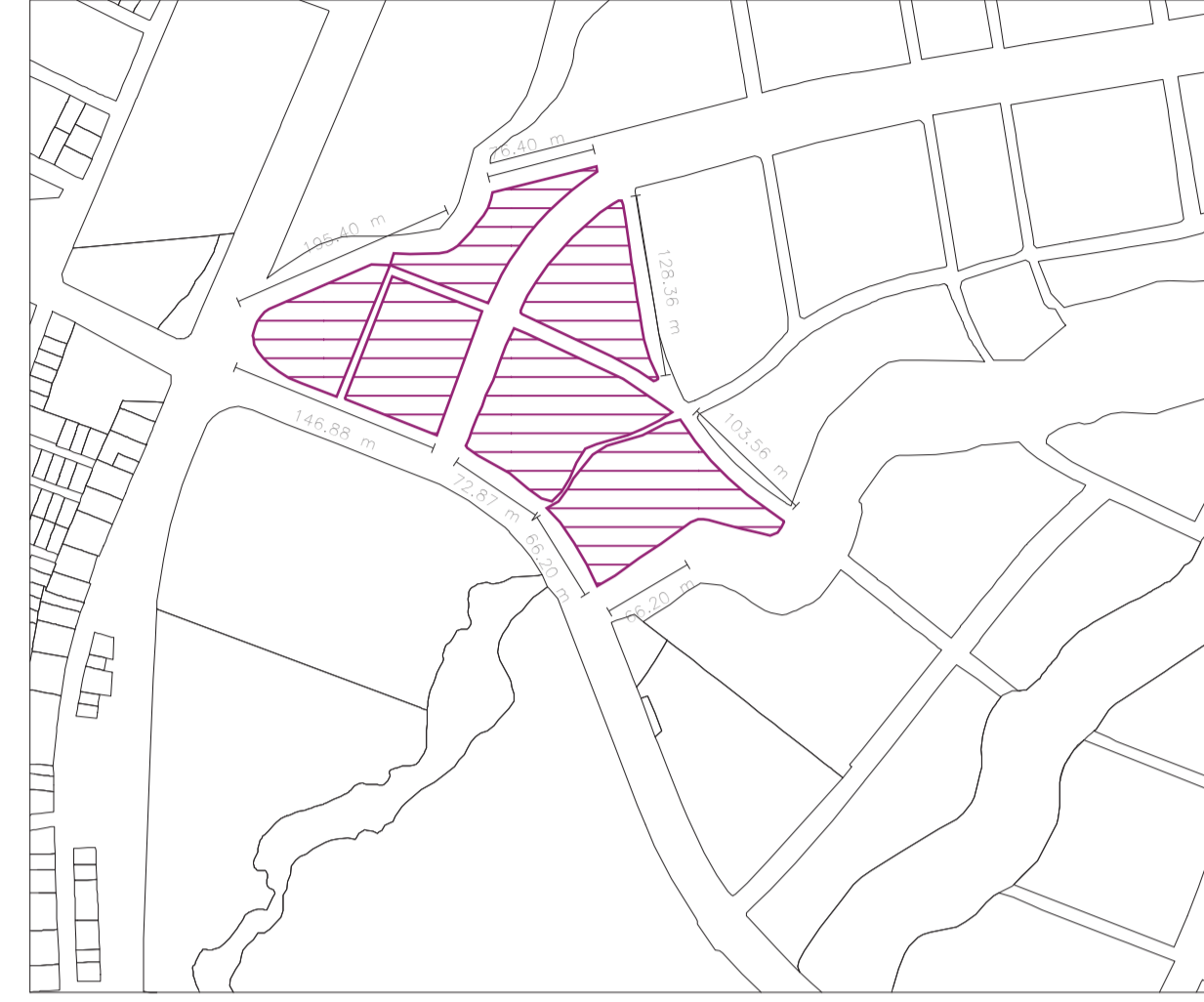
(de Solá-Morales, 2002).



Ubicación

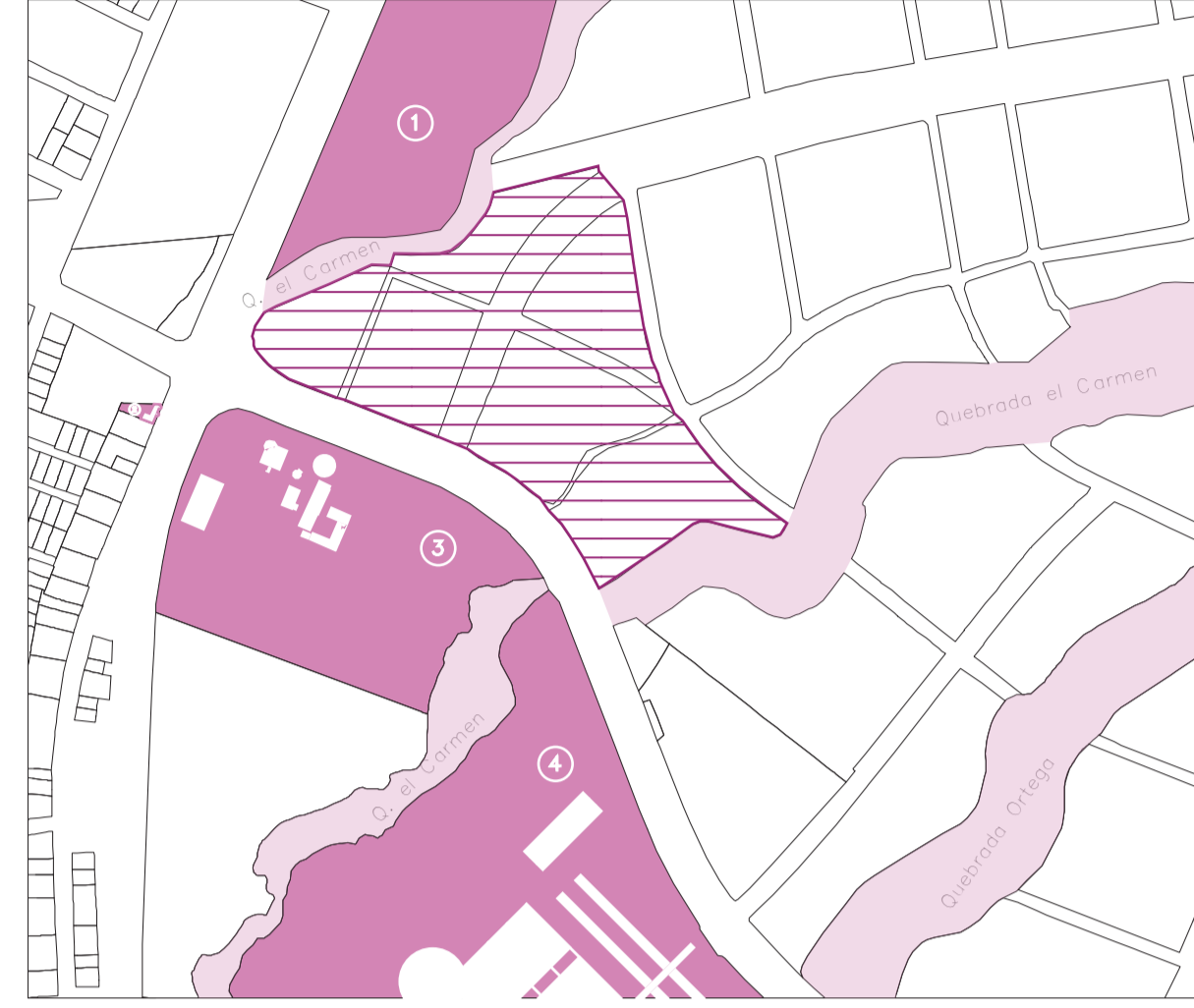


- Zona a intervenir
- Quebradas



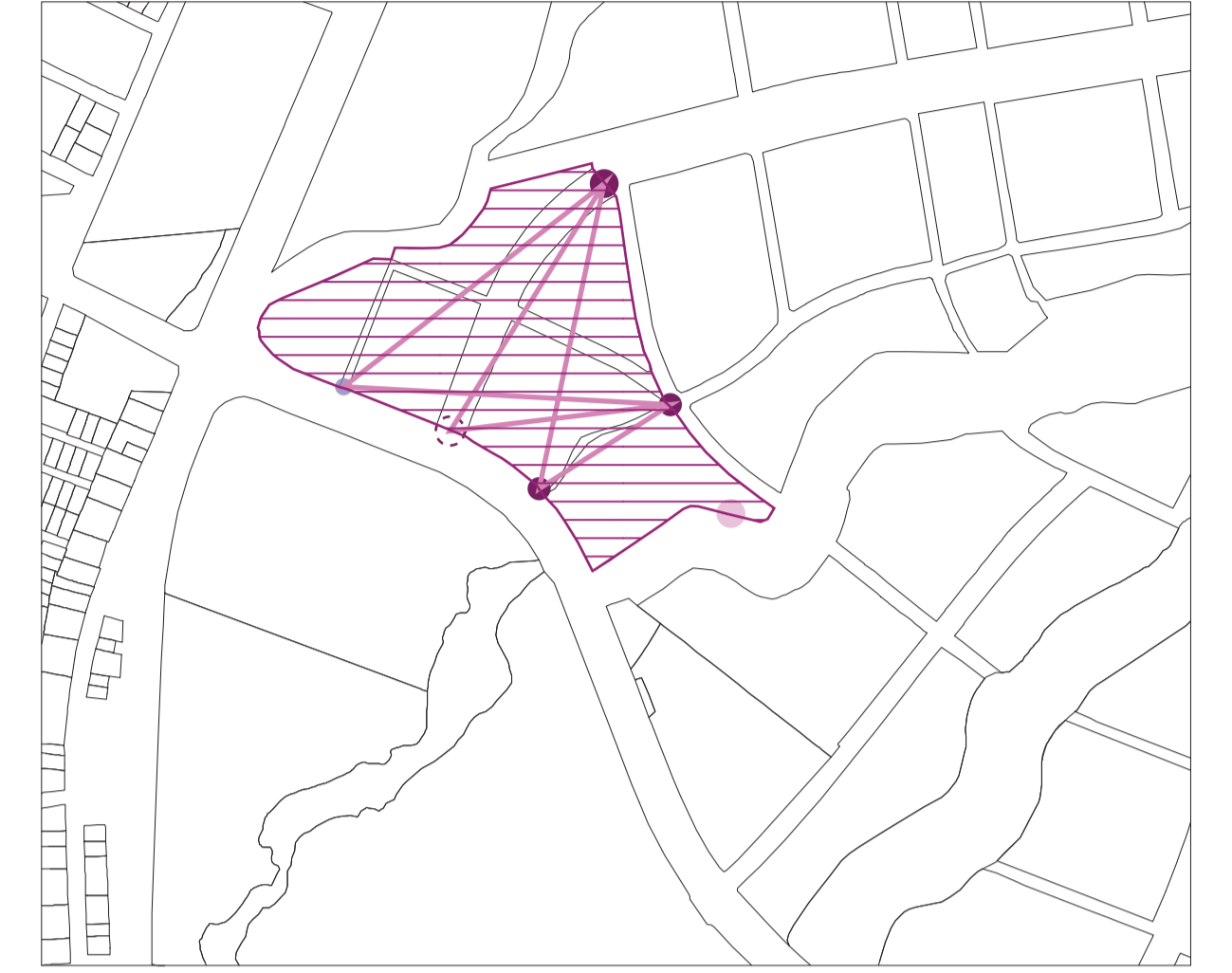
- Zona a intervenir
- Área: 40 328 m²
- Unión de lotes sin uso

Composición del terreno



- Zona a intervenir
 - Quebradas
 - Vecinos
- Fundeporte
Deportes – privatizado
 - Hotel Gran Quitumbe
Contraste altura
 - Hacienda "El Carmen"
Patrimonial – abandonado
 - Estación Metro Quito - Quitumbe
Conexión con la ciudad

Conexión / accesos



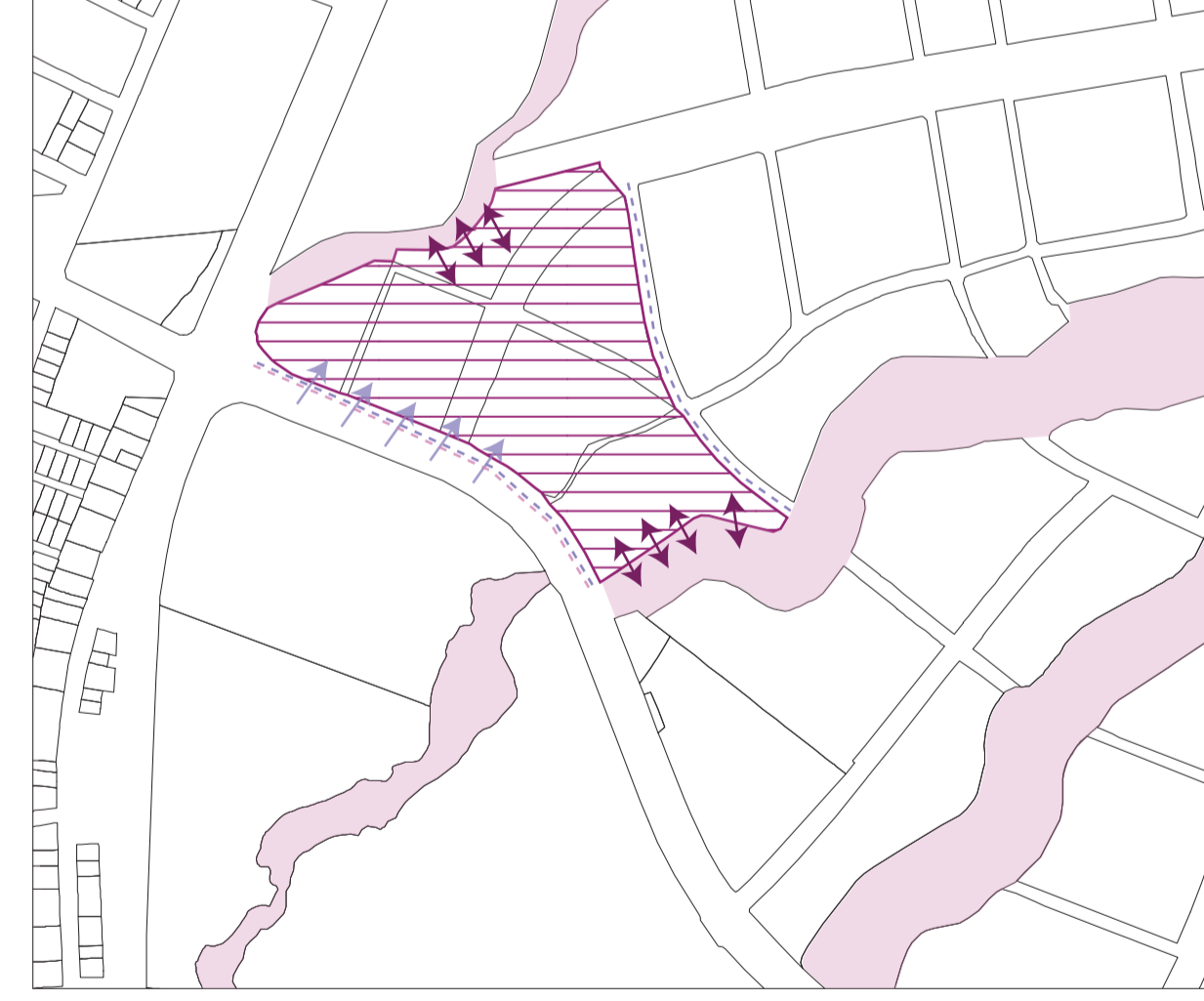
- Zona a intervenir
- Accesos
- Antiguo ingreso
- Ingreso furtivo
- Conexiones

Ejes en el terreno



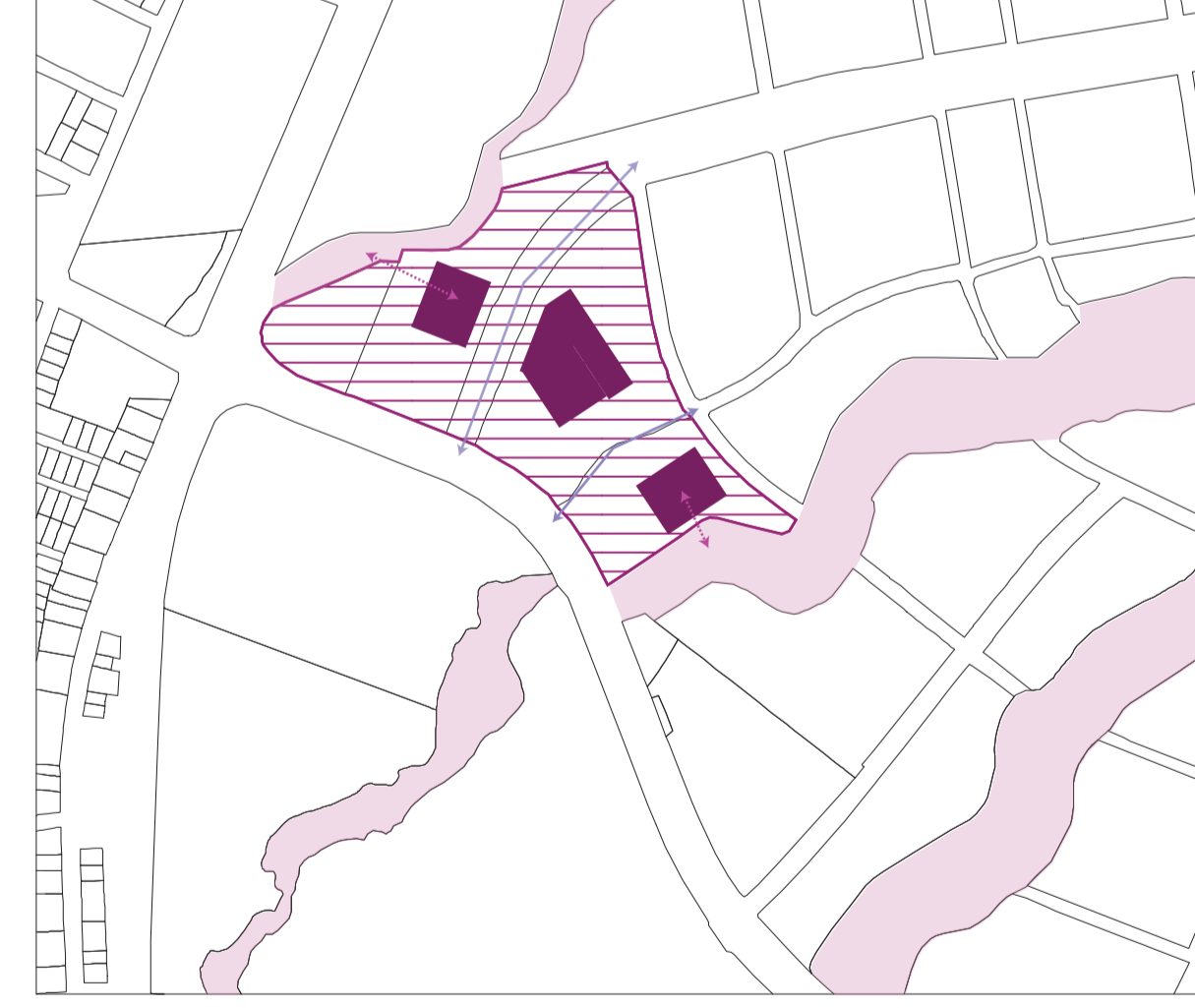
- Zona a intervenir
- Eje histórico
- Eje natural

Estrategias de Implantación

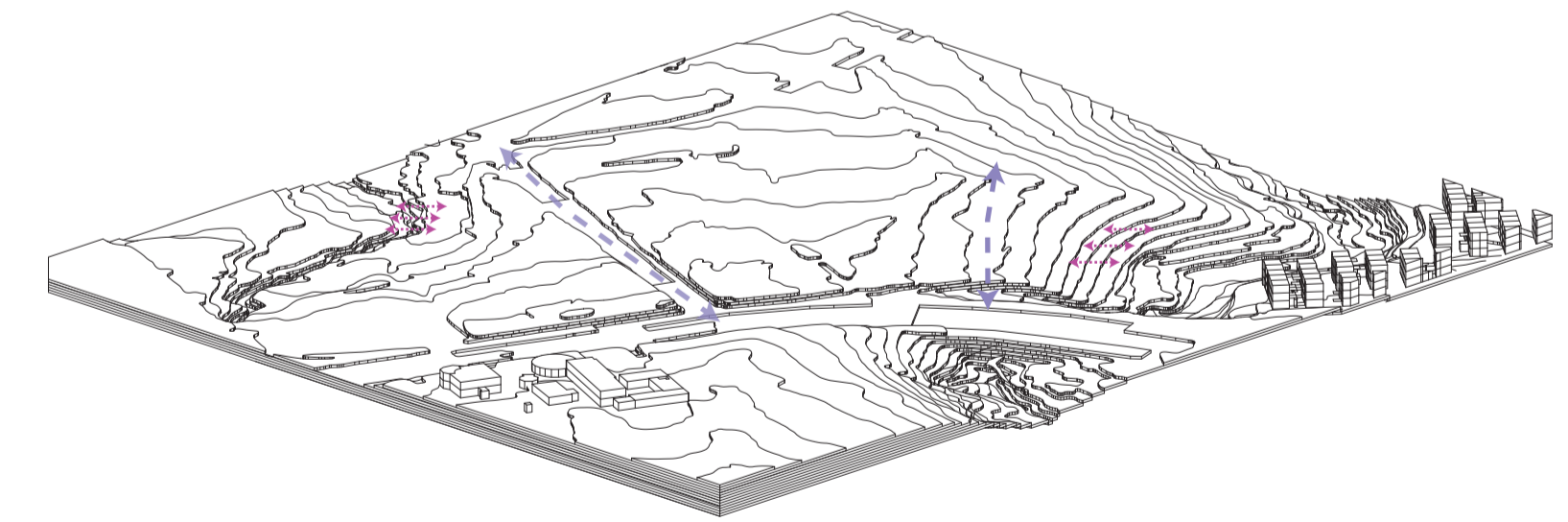


- Zona a intervenir
- Rehabilitación quebradas
- Integración quebradas
- Abrir espacio

Posible implantación



Esquema isométrico



Es un territorio híbrido, entre la ciudad y el campo., se lo puede denominar como un punto intermedio, un tercer paisaje. Donde es mental la relación entre la intervención humana y el paisaje.

Entendiendo el andar como un encuentro con el otro y el detenerse es construir una relación con el territorio (Carreri, Pasear, Detenerse, 2016)

POTENCIAR LOS VACÍOS URBANOS NATURALES

Potenciar la Red verde urbana, a través de una conexión de vacíos urbanos naturales. Generando espacios públicos con distintos usos que integren el verde urbano con el verde natural.



CONECTAR

Generar un punto de conexión para la ciudad, una cohesión social, formando una centralidad.

Del mismo modo potenciar la Terminal de Quitumbe, y el Metro, para que sea un atrayente para la ciudad.



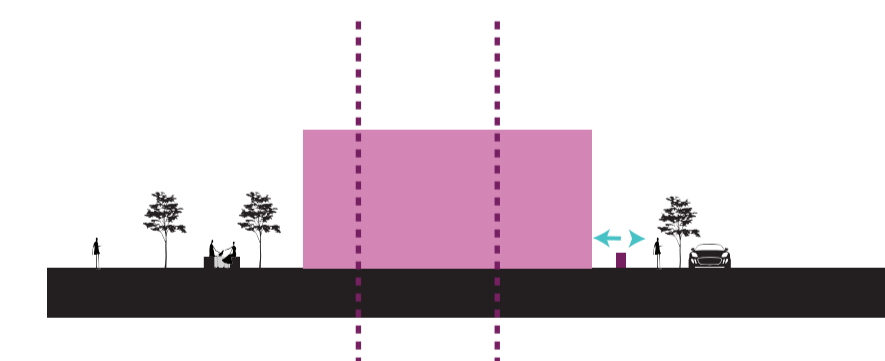
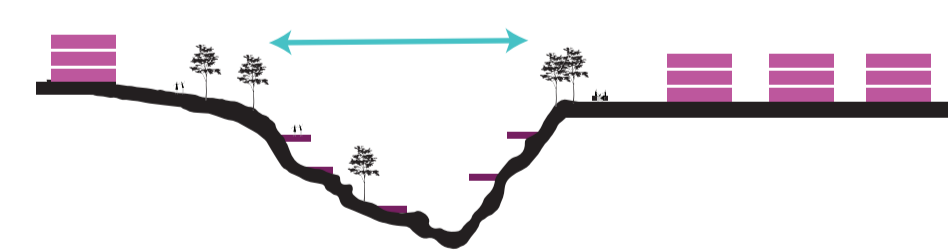
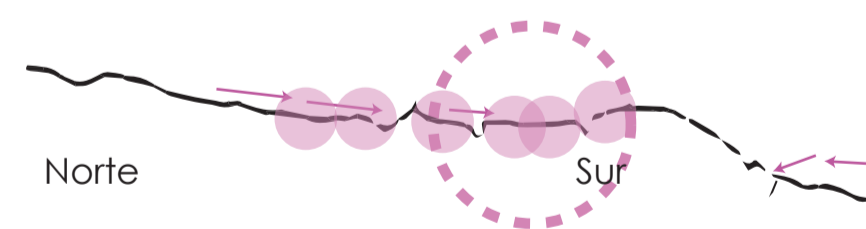
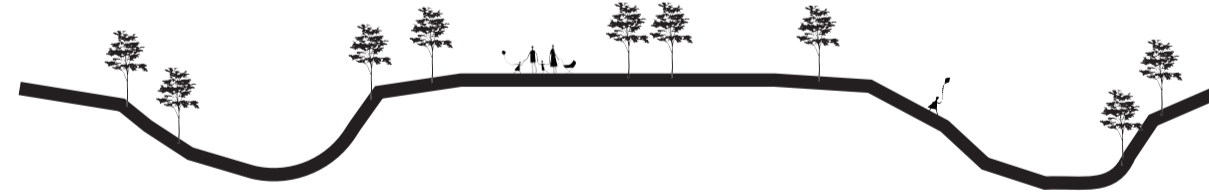
ACTIVAR LAS QUEBRADAS

Generar un recorrido a través de las quebradas (corredor verde) que las conecte a la Red verde urbana. Implementando espacios de estancia con una funcionalidad urbanística/ social/ ecológica. (huertos urbanos/ viveros/ miradores)

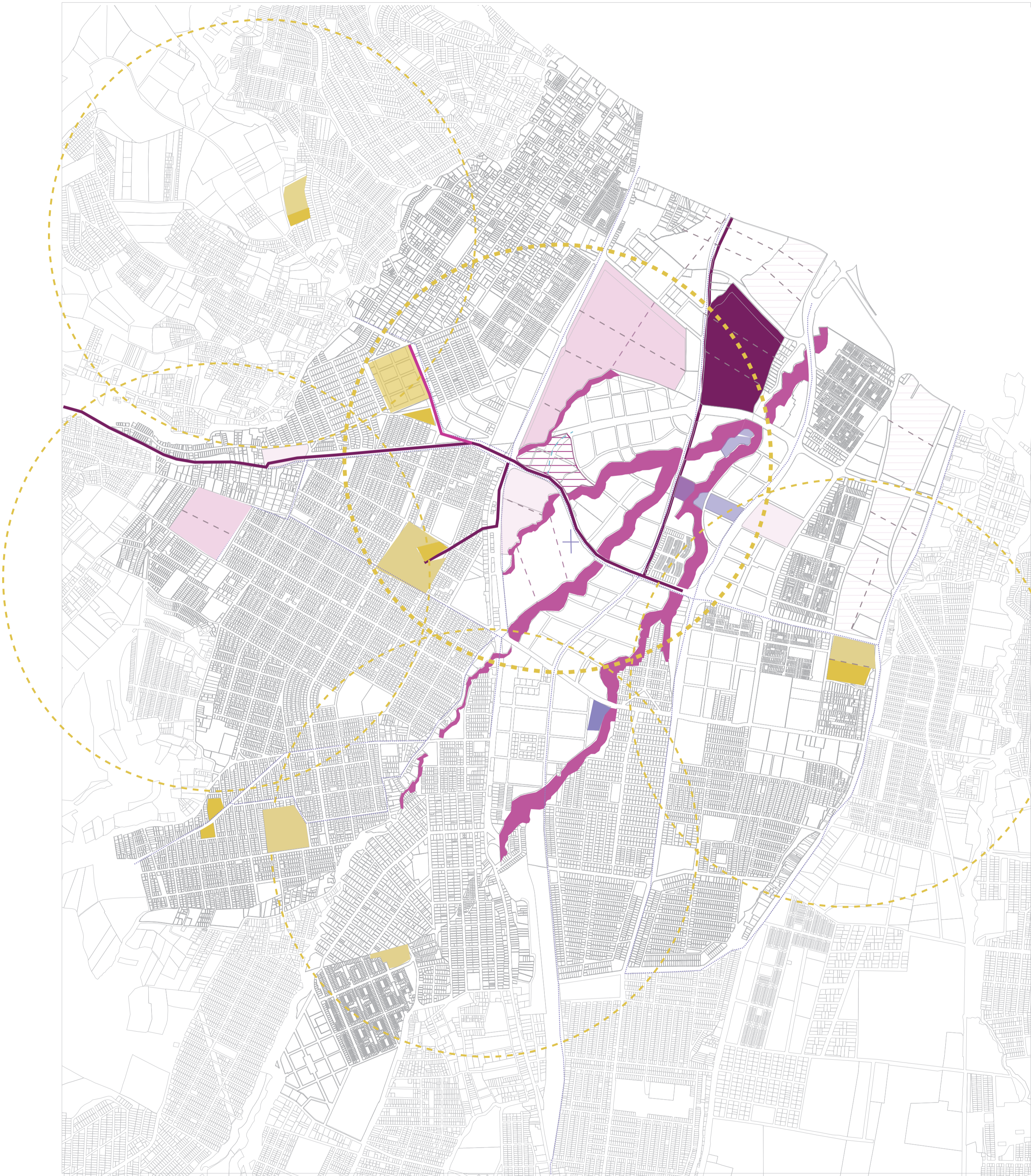


FRAGMENTAR

Fracmentar los macro lotes de la zona, y en macro lotes subutilizados, generar espacio público y equipamientos para la zona.



PLAN MASA URBANO

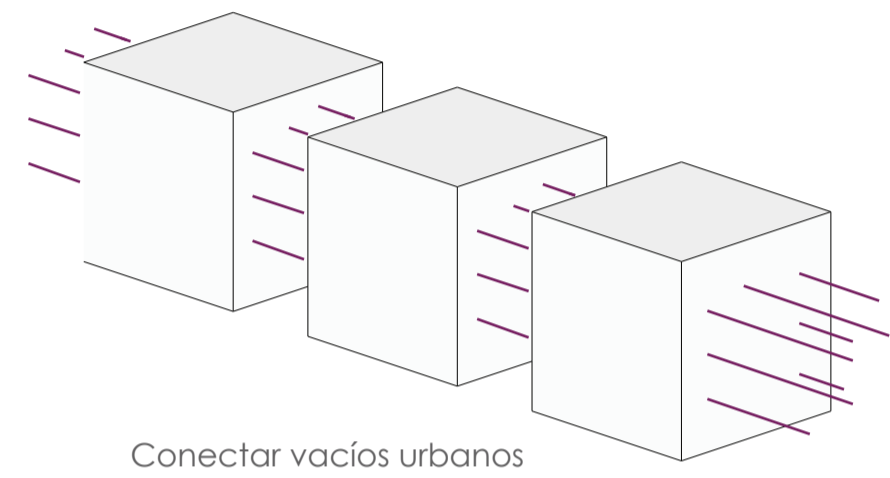
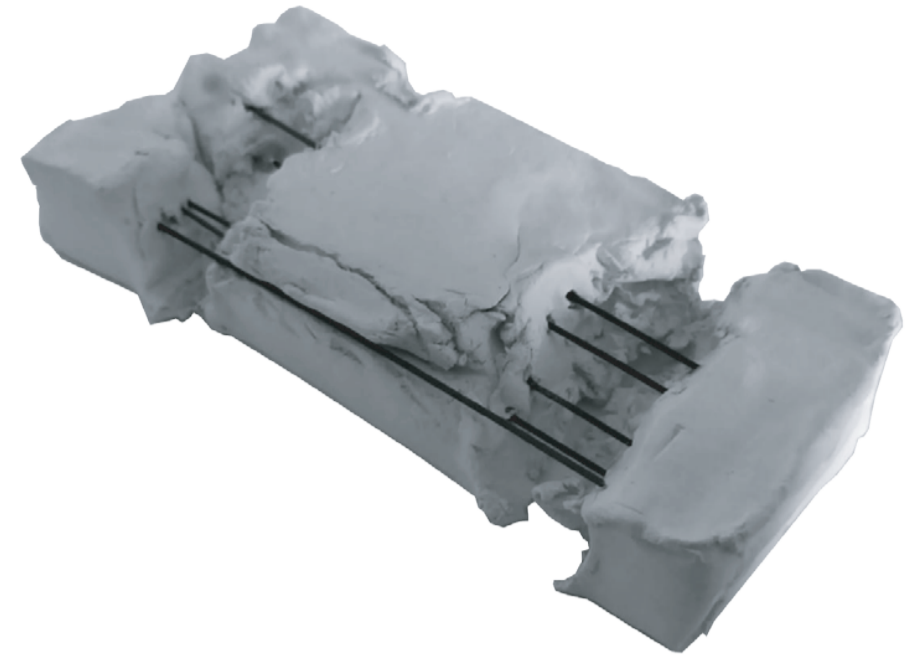


- Activación de Quebradas → Conexiones parque lineal
- Boulevard comercial
- Boulevard residencial
- Peatonización
- Radio ciudad de 15 min
- Equipamientos
- Parques de bolsillo
- Zonas de cuidado
- Subdividir macro lotes
- Ciclovías
- ⊕ Metro
- Espacio verde conectados parque línea

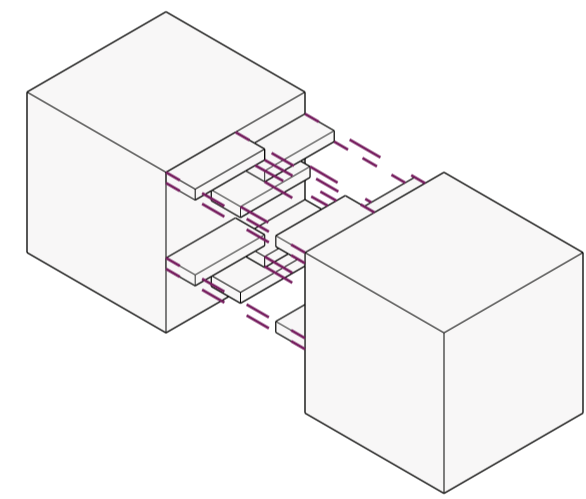


CONCEPTUALIZACIÓN

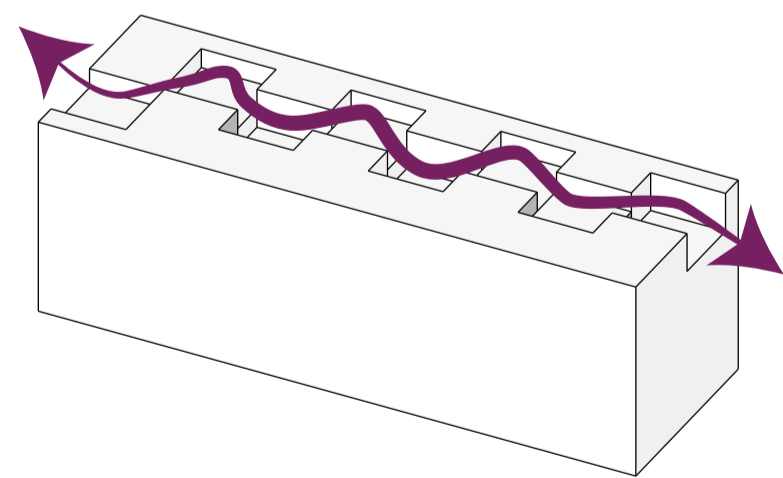
DISPOSITIVO CONCEPTUAL



Conectar vacíos urbanos



Habitar el vacío por medio de plataformas. Distintas relaciones



Crear identidad en el vacío y las grietas. Habitándolas, por medio de la circulación

CONCEPTO - ESTRATEGIAS

PROTECCIÓN - soterrarse



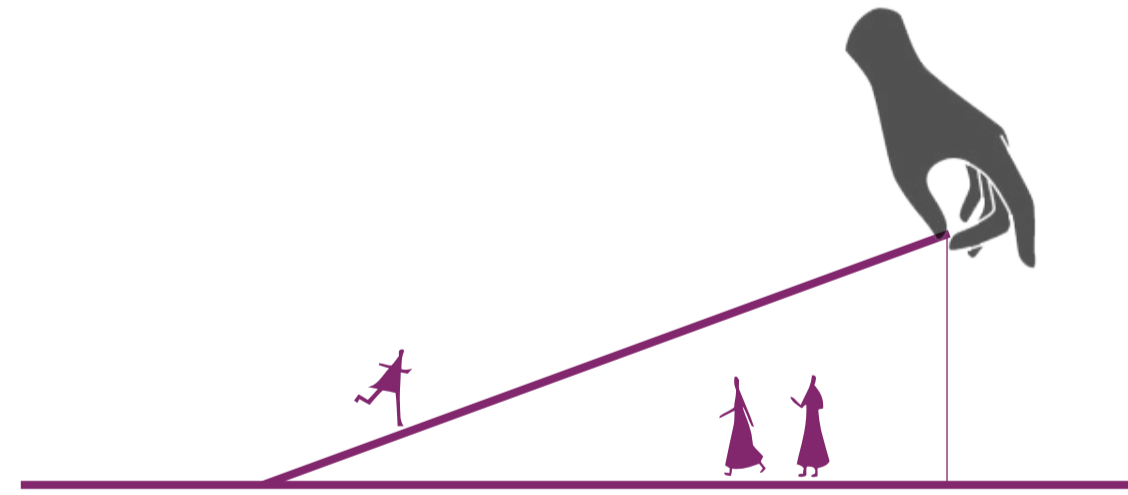
Barreras naturales

Vegetación

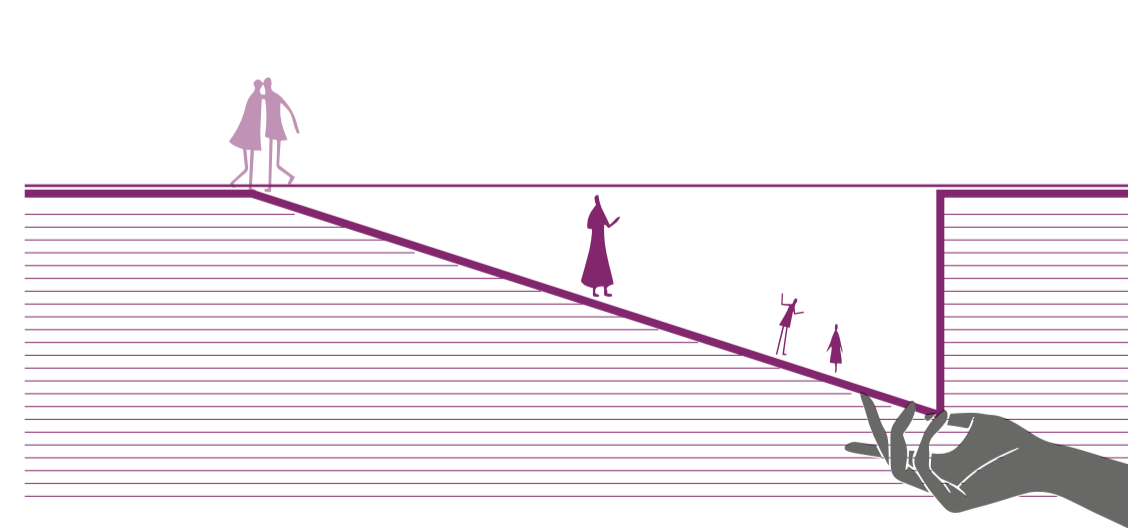


Pliegue

Ascender



Descender

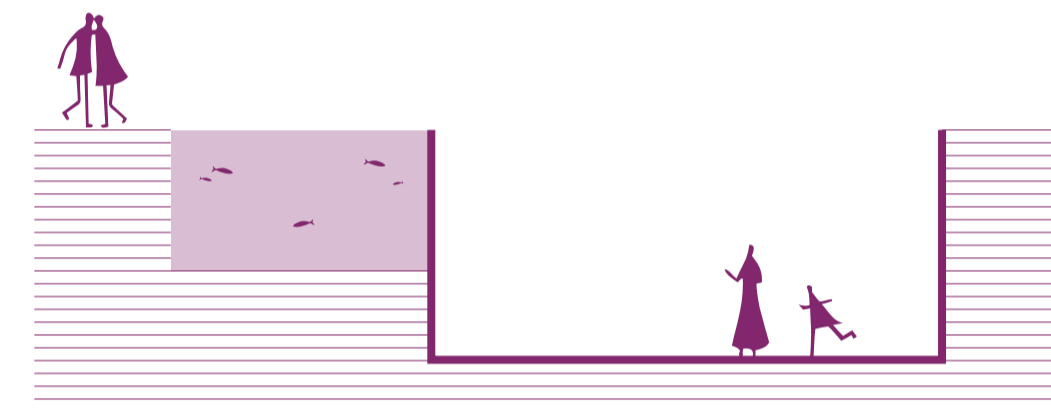


Patios internos

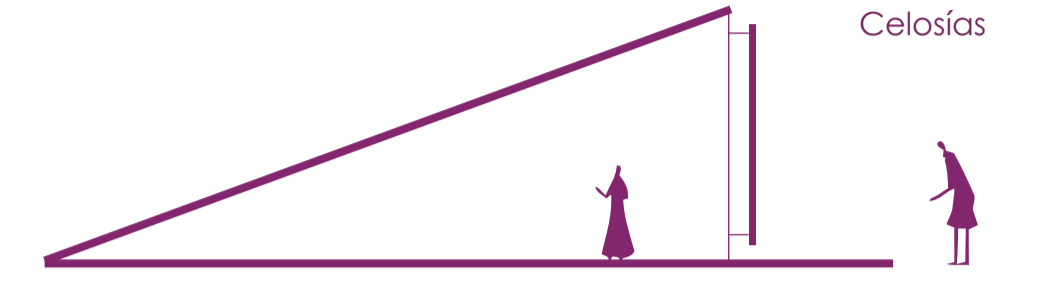
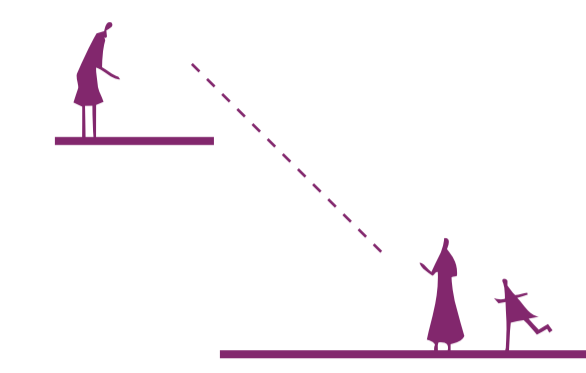


Genera una conexión con la naturaleza a distintos niveles

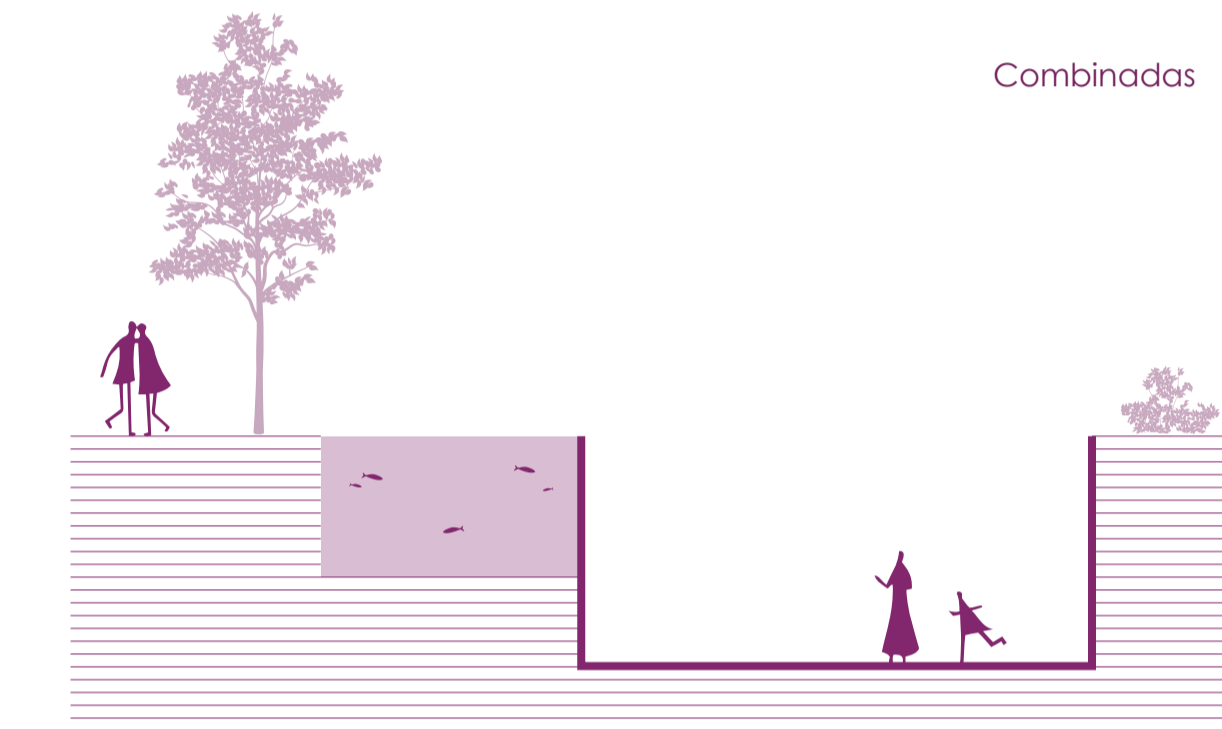
Agua



Conexiones indirectas



Combinadas



El concepto del "pliegue" surge como un elemento conformador de espacios, con una dualidad y complejidad que se da debido a su forma, que se compone por dos lados, dos realidades, la superior y la inferior. Llevando a una relación intrínseca entre el exterior y el interior. Genera una continuidad y fluidez en el espacio, al igual que puede ser un elemento divisor.

Esto permite un espacio público continuo en la parte superior, mientras que en la parte inferior se da un espacio privado y protegido.

Estrategias espaciales unificadas



