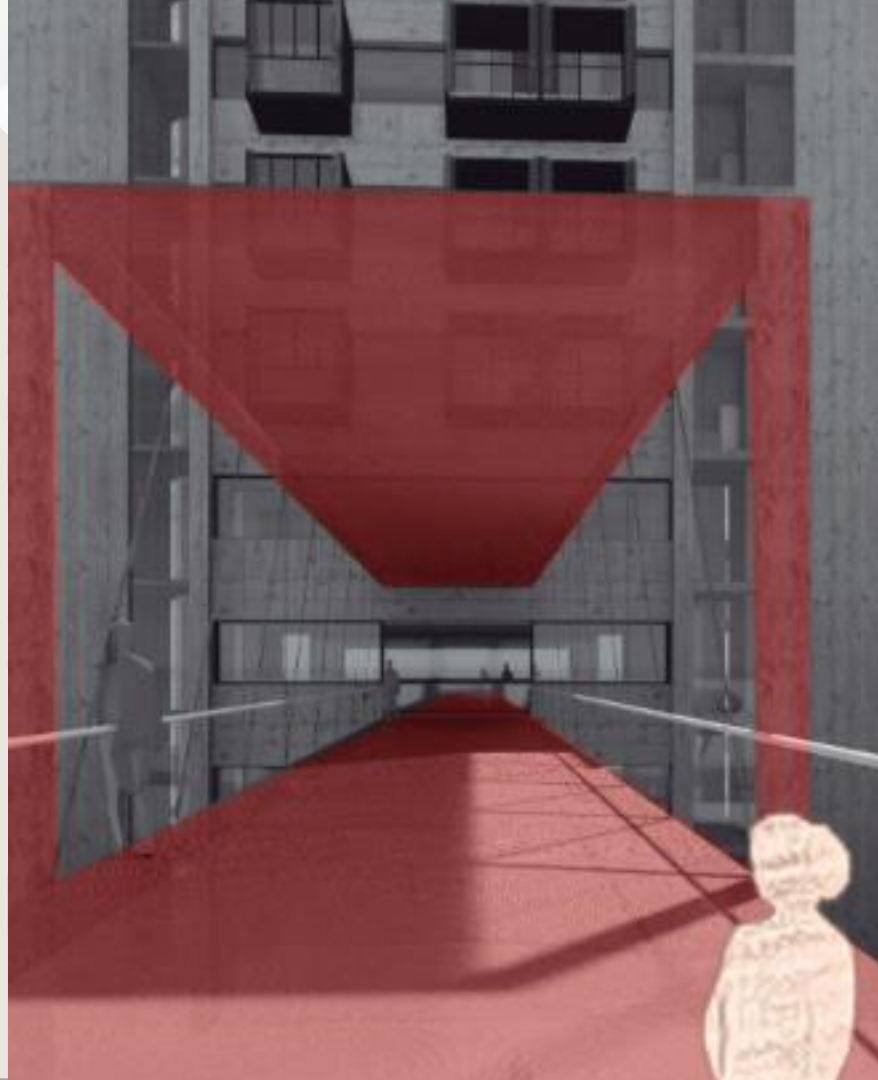


PASARELA URBANA Y RESIDENCIA UNIVERSITARIA EN LA PLAZA INDOAMÉRICA

Trabajo de Fin de Carrera

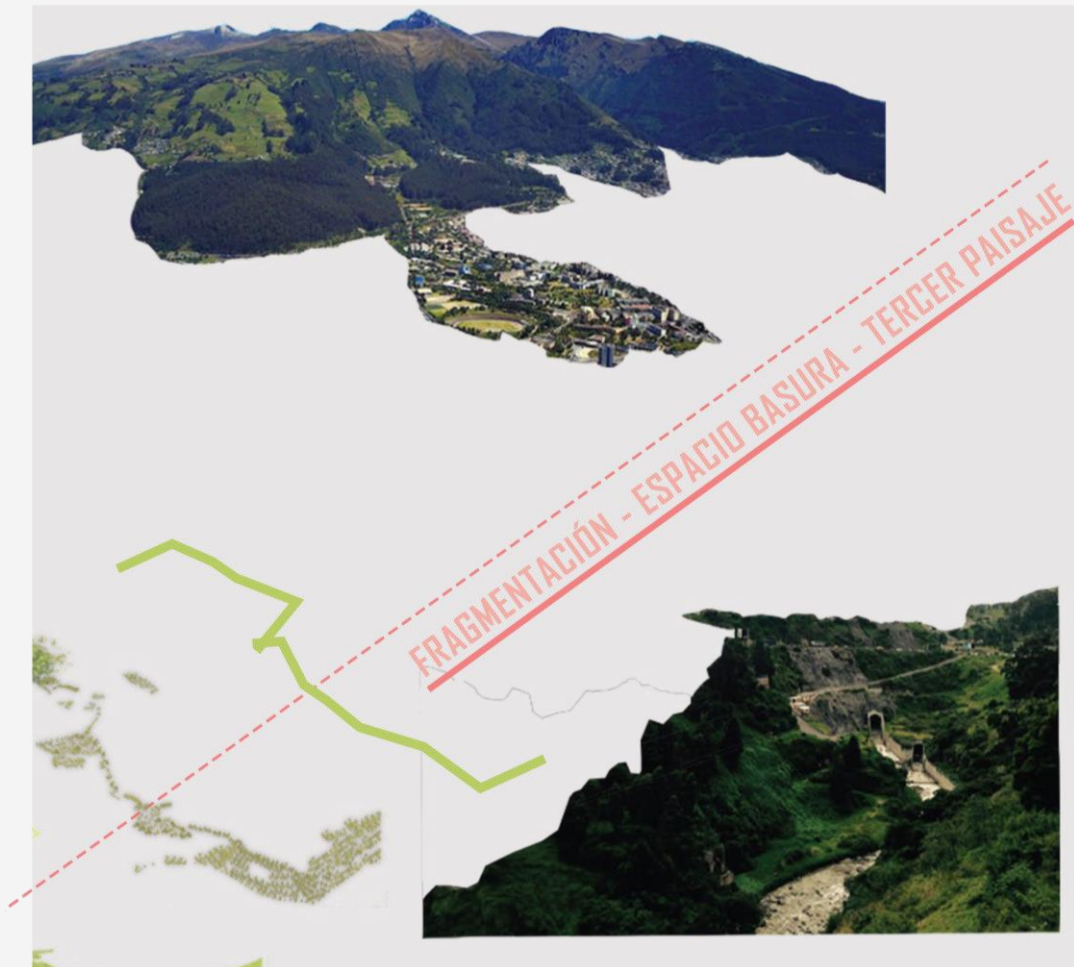
Autora: Isabela Pineda

Director: Sebastián Calero Larrea



ANTECEDENTES

CRÍTICA AL MODELO DE CIUDAD



PROPUESTA URBANA

CORREDOR ECOLÓGICO METROPOLITANO



ESTACIÓN METRO EJIDO

POLÍGONO UNIVERSITARIO

CASA DE LA CULTURA ECUATORIANA

ESTACIÓN METRO UICE

CLUSTER ECONÓMICO

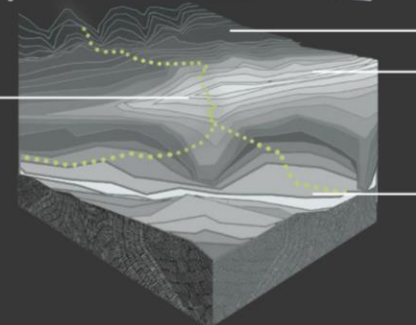
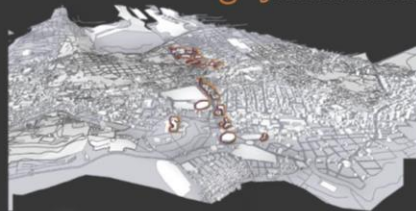
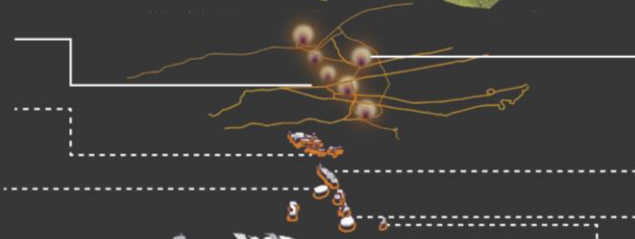
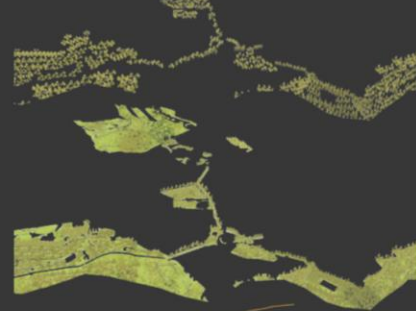
POLÍGONO DEPORTIVO

POLÍGONO UNIVERSITARIO

COMPLEJO VOLCÁNICO
PICHINCHA

ANTIGUO EJIDO Y TERRENDO LACUSTRE

CENTRO ADMINISTRATIVO DE QUITO
RÍO MACHANGARA



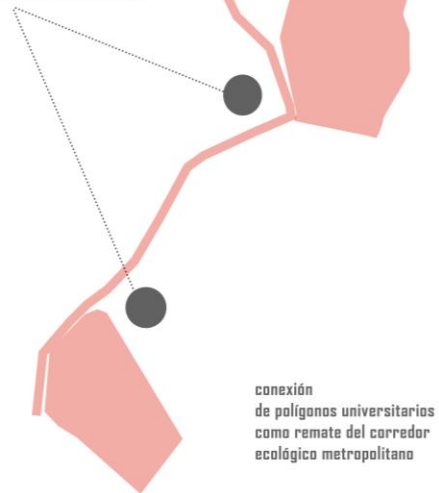


LEYENDA

- Plazas
- Plazuelas
- Estación
- Focos de Ruido potencial (Paradas BRT, Vinyolo)
- Lotes de Oportunidad
- Calles con buena Calidad Especial

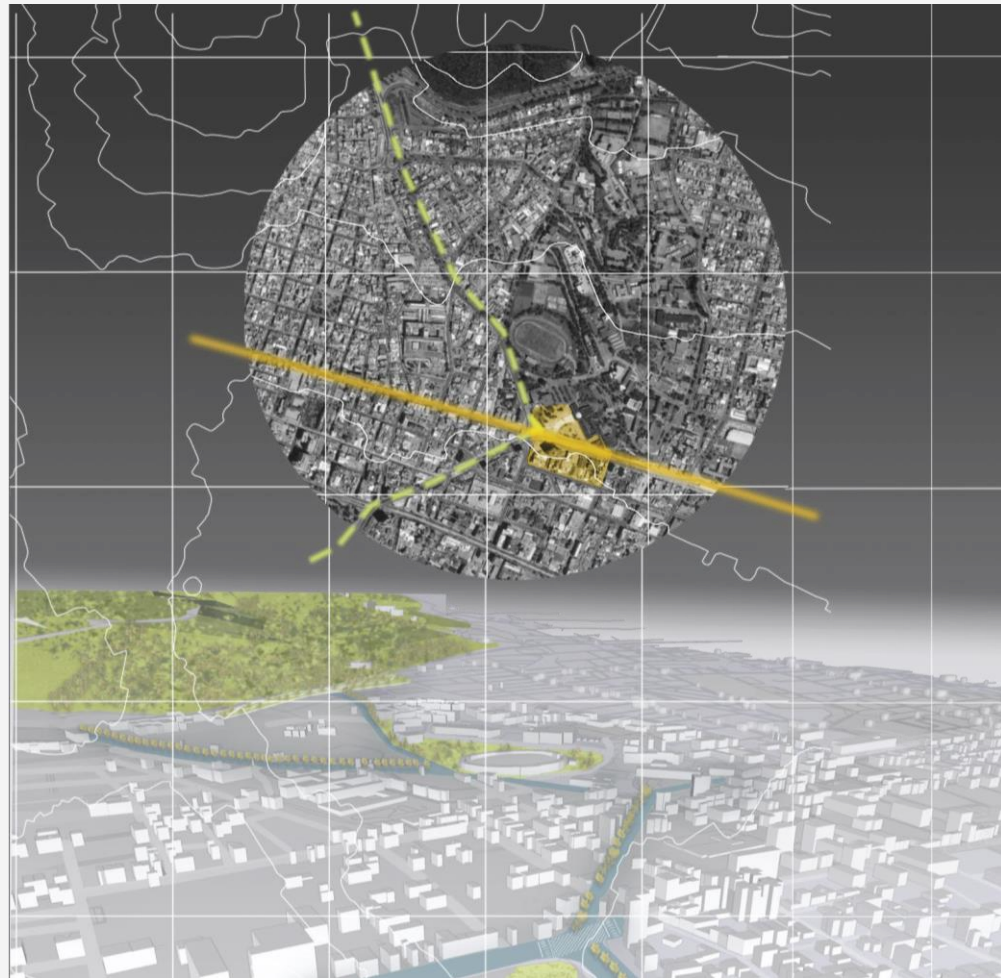
- 1 PLAZA DE LA MEMORIA
- 3 PLAZA REPÚBLICA
- 4 PLAZA BORJA YERDVI
- 8 PLAZA DE LOS PRESIDENTES
- 9 PLAZA QUINDE
- 11 PLAZA INDOAMÉRICA
- 12 PLAZA INGRESO UCE
- 13 PLAZA SANTA CLARA DE MILLÁN
- 15 PLAZOLETA NEÓN
- 16 PLAZA LA REPÚBLICA DE LA INDIA
- 17 PLAZA LA TOLITA
- 21 CHURO
- 22 PLAZA SAN BLAS

ESTACIONAMIENTOS SUBTERRÁNEOS EN LAS PROXIMIDADES DE LAS ESTACIONES METRO



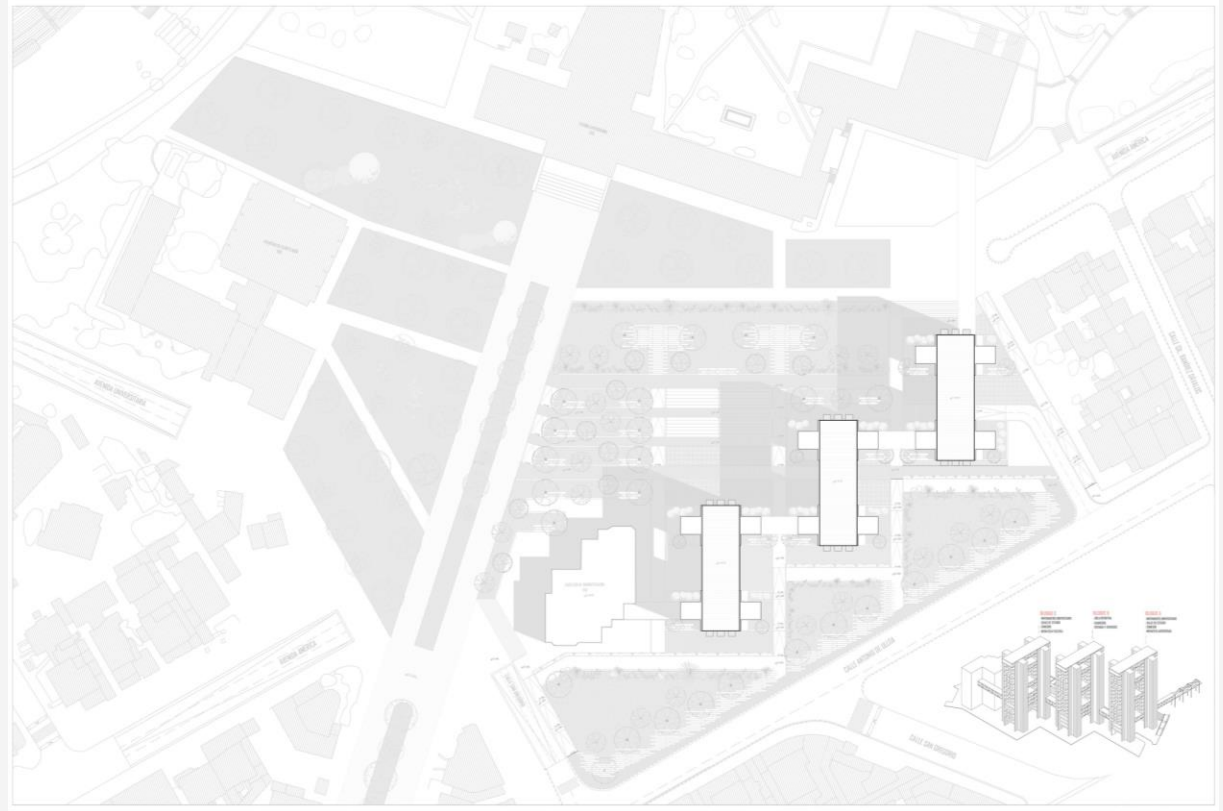
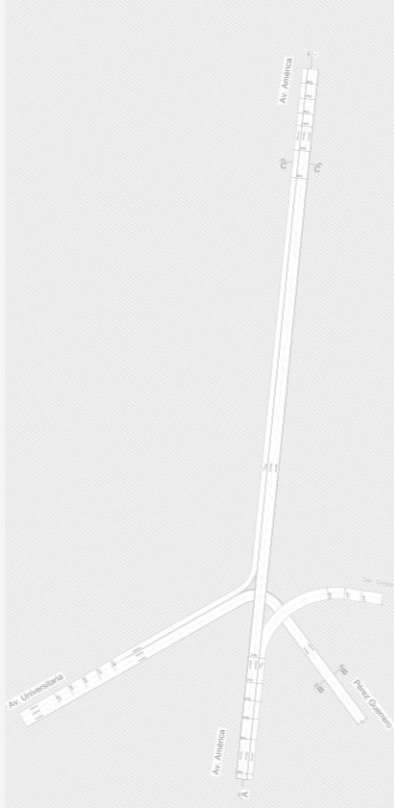
PROPUESTA URBANA

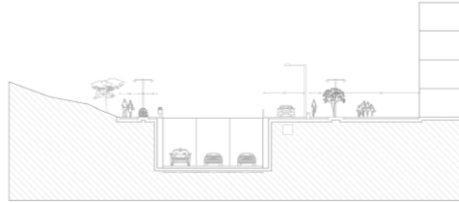
EXPANSIÓN PLAZA INDOAMÉRICA



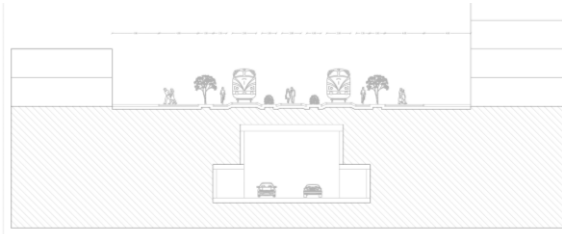
PROPUESTA URBANA

RECONFIGURACIÓN DE LA TRAMA PEATONAL

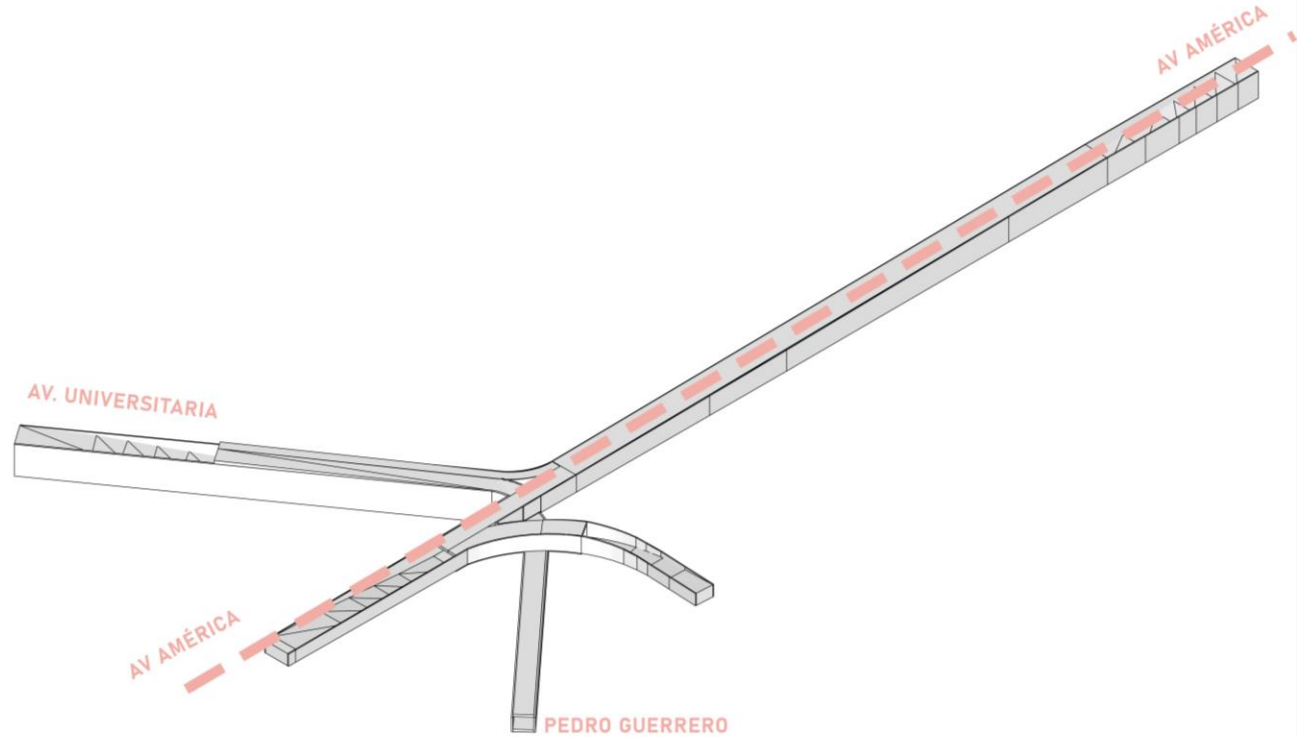




CORTE C-C



CORTE B-B

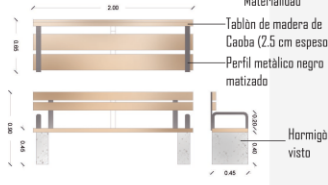


CUADRO DE ESPECIES VEGETALES

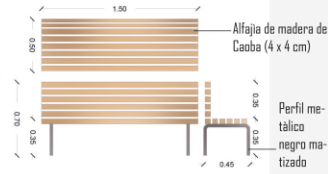
SÍMBOLO	ALTURA	DIÁMETRO DE COPA	NATIVA	CANTIDAD	NOMBRE CIENTÍFICO	NOMBRE COMÚN	USO	FOLLAJE	TIPO DE FLOR Y FLORECIAMIENTO
	h: 1.00m	d: 0.60m	✓	70	<i>Rubus glaucus</i>	MORA DE CASTILLA	DELIMITA ZONAS VERDES ACCESIBLES Y CAMBIOS DE NIVELES	ALTERNAS, COMPUESTAS	CALIZ ACAMPAADO PEQUEÑO
	h: 15m	d: 4-7m	✓	27	<i>Tecoma stans</i>	CHOLÁN	REMARCA JERARQUÍA EN GRANDES ÁREAS VERDES	HOJAS PINNADAS, VERDE OSCURO	VERDOSAS Y AMARILLENTAS
	h: 8m	d: 3m	✓	21	<i>Chionanthus pubescens</i>	ARUPO	OTORGA CONTRASTE ENTRE LA ARQUITECTURA Y LAS ÁREAS VERDES	VERDES, LARGAS Y SUAVES	ROSADAS
	h: 30m	d: 4-7m	✓	22	<i>Inga edulis</i>	GUABO	PROTEGE Y MARCA LOS ESPACIOS DE ESTANCIA	PÉNDULAS Y HOJAS GRUESAS	NO PRESENTA FLORES
	h: 8m	d: 3m	✓	45	<i>Mimosa quitensis Benth</i>	GUARANGO	REMARCA LOS ESPACIOS VERDES QUE NO SON DE ESTANCIAS PROLONGADAS	PÉNDULAS Y HOJAS GRUESAS	BLANCA

MOBILIARIO URBANO


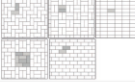

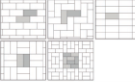


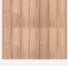


BANCA TIPO 1



BANCA TIPO 2



CUADRO DE PISOS

	COLOCACIÓN	ANCHO / LARGO	ESPESOR	PESO POR M2	RESISTENCIA PROMEDIO
 Adoquin Holandés Hormigón	 Junta: 2.5 mm	10 x 20 cm	6 cm	130 kg aproximadamente	400 kg/cm2
 Adoquin Español Hormigón	 Junta: 2.5 mm	30 x 15 cm	6 cm	130 kg aproximadamente	400 kg/cm2
 Adoquin Rivera Piedra	 Junta: 2.5 mm	22.3 x 22.3 cm 22.3 x 14.8 cm 14.8 x 14.8 cm 14.8 x 7.3 cm	8 cm	170 kg aproximadamente	400 kg/cm2
 Deck de madera Caoba		14 cm / Variable	25mm	28.6 kg	250 kg/m2
 Césped	—	—	—	—	—

LUMINARIAS



Materialidad
Cubeta de policarbonato (PC) resistente al vandalismo
Vidrio lenticular (GB)

Color Luz Gris mate Luz blanca para aceras y vías

8m



Materialidad
Carcasa: aluminio inyectado a alta presión, resistente a la corrosión
Bowl: policarbonato, reforzado contra UV

Color Luz Negro mate Luz cálida para parques

5m



Materialidad
Carcasa: aluminio i
Bowl: policarbonato, reforzado contra UV
Luces LED.

Color Luz Negro mate Luz blanca

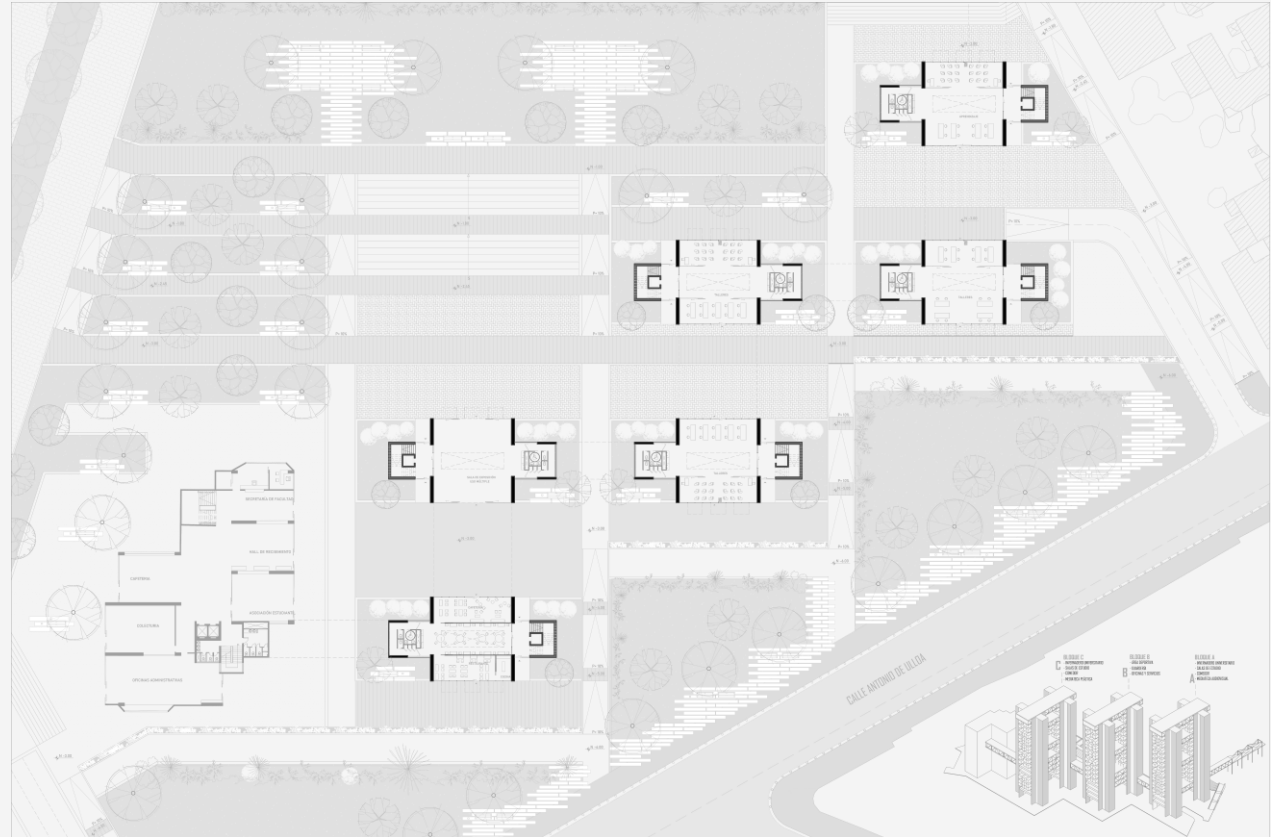
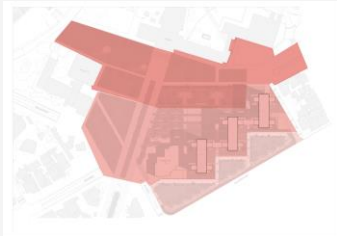
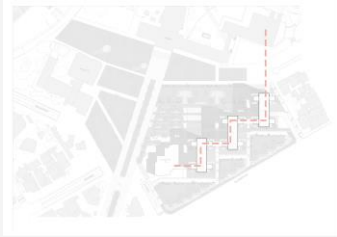
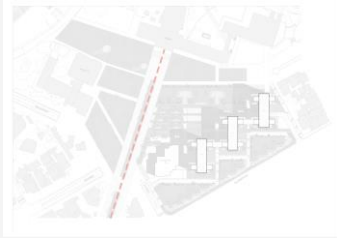
1m





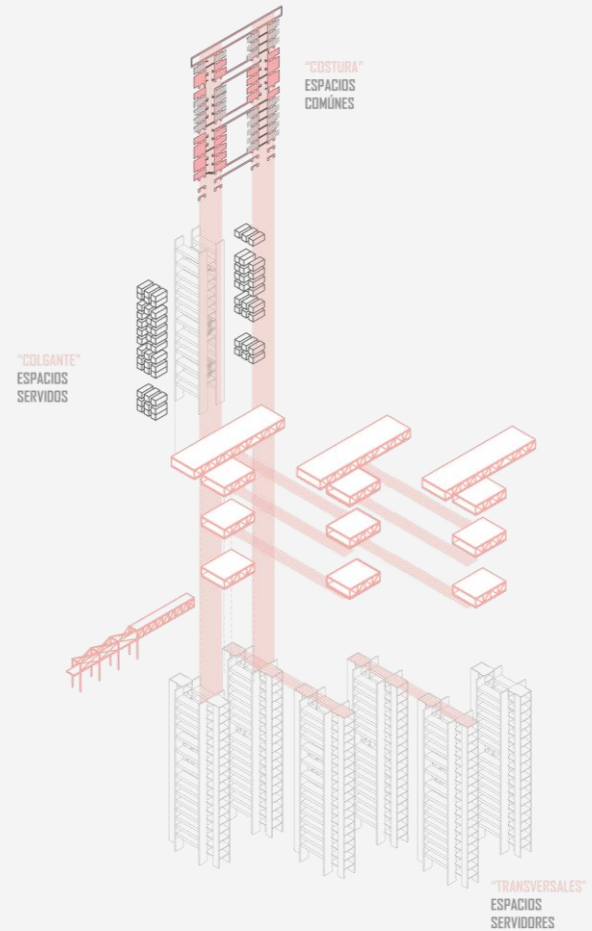
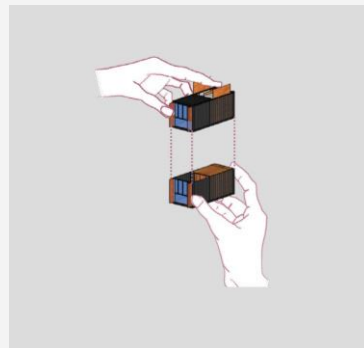
PROPUESTA URBANA

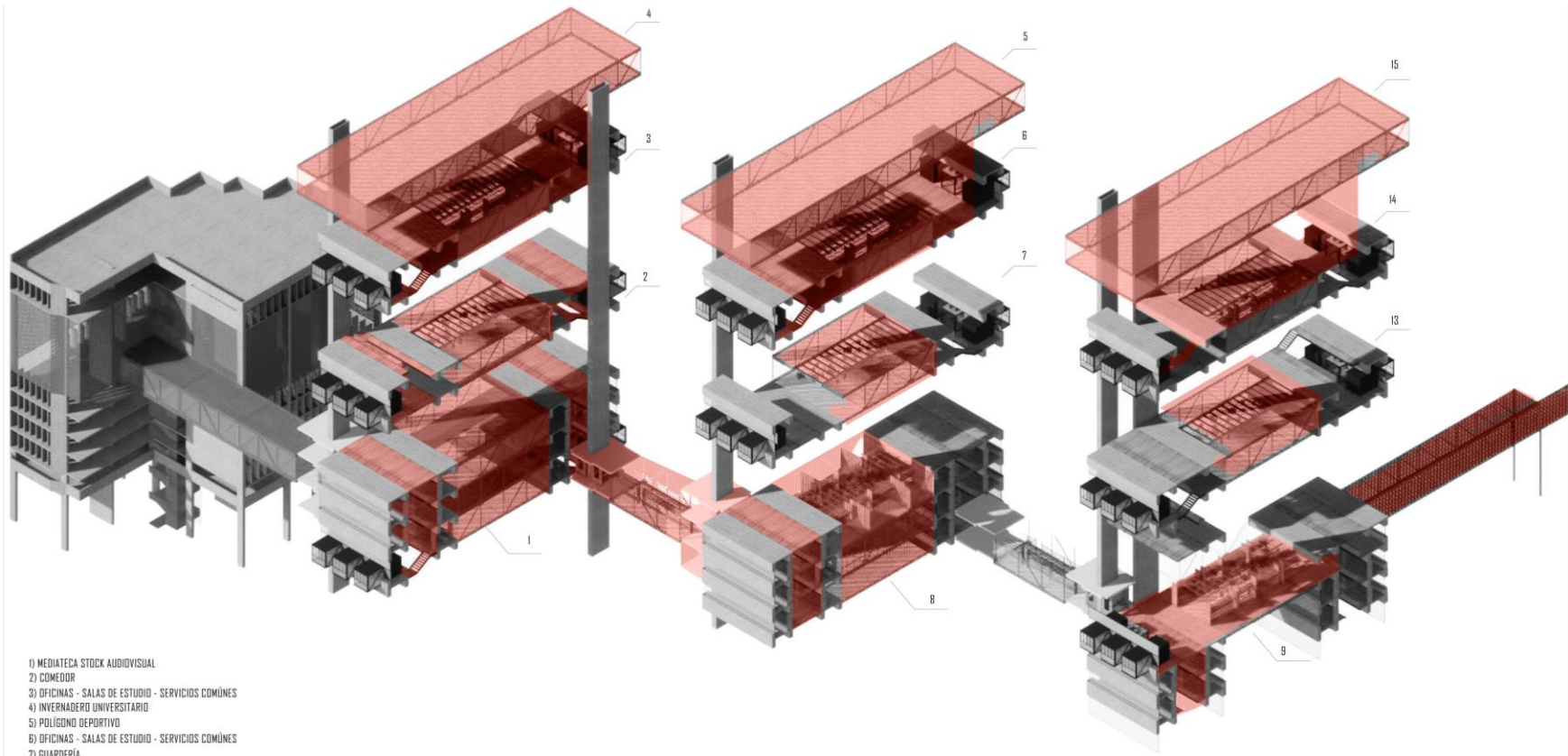
RECONFIGURACIÓN DE LA TRAMA PEATONAL



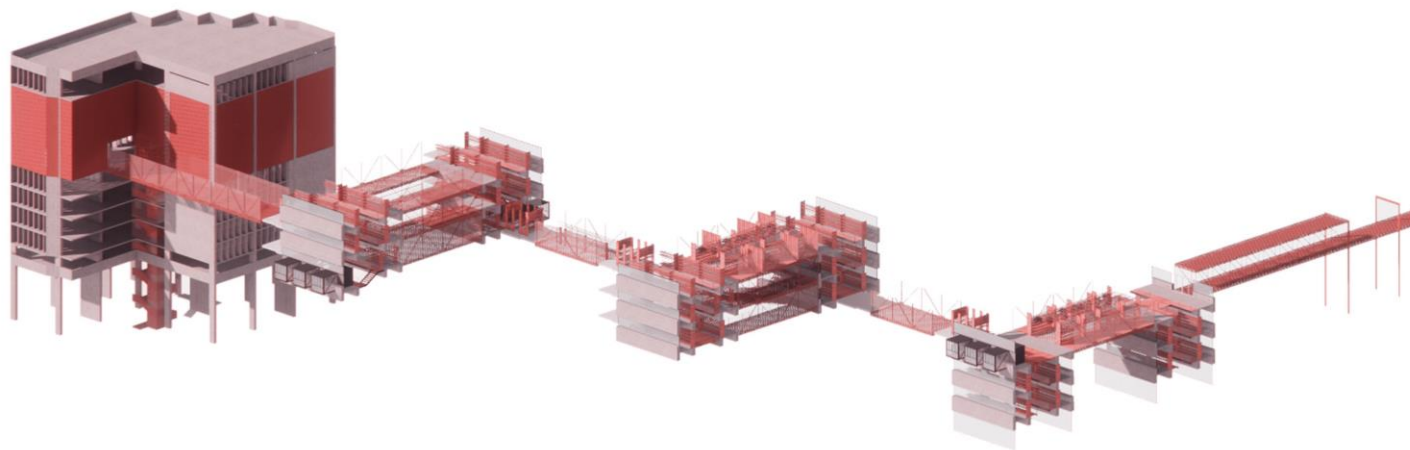
PROPUESTA ARQUITECTÓNICA

PASARELA URBANA





- 1) MEDIATECA STOCK AUDIOVISUAL
- 2) COMEDOR
- 3) OFICINAS - SALAS DE ESTUDIO - SERVICIOS COMÚNES
- 4) INVERNADERO UNIVERSITARIO
- 5) POLÍGONO DEPORTIVO
- 6) OFICINAS - SALAS DE ESTUDIO - SERVICIOS COMÚNES
- 7) GUARDERÍA
- 8) MEDIATECA STOCK BIBLIGRÁFICO
- 9) MEDIATECA ADMINISTRACIÓN
- 10) MEDIATECA STOCK PLÁSTICO
- 11) MEDIATECA FAB LAB
- 12) MEDIATECA SERVICIOS
- 13) COMEDOR
- 14) OFICINAS - SALAS DE ESTUDIO - SERVICIOS COMÚNES
- 15) INVERNADERO UNIVERSITARIO



PONTIFICIA UNIVERSIDAD CATÓLICA DEL ECUADOR
FACULTAD DE ARQUITECTURA, DISEÑO Y ARTES

PROYECTO:
TRABAJO DE TITULACIÓN

TEMA:
PASARELA URBANA Y RESIDENCIA
UNIVERSITARIA EN LA PLAZA INDOAMÉRICA

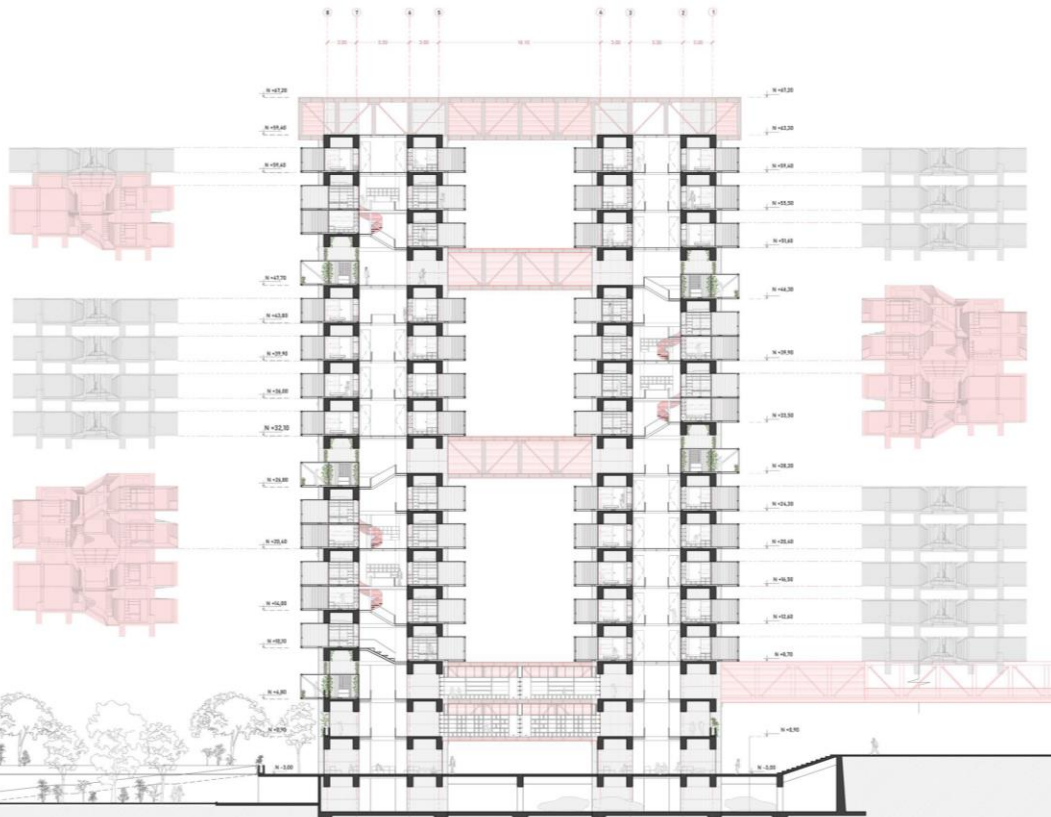
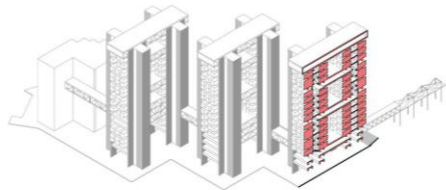
UBICACIÓN:
PROVINCIA: PICHINCHA CANTÓN: QUITO
PLAZA INDOAMÉRICA - UCE

AUTOR: ISABELA PINEDA
DIRECTOR: ARL SEBASTIÁN CALERO

CONTENIDO: DESPIECE PASARELA

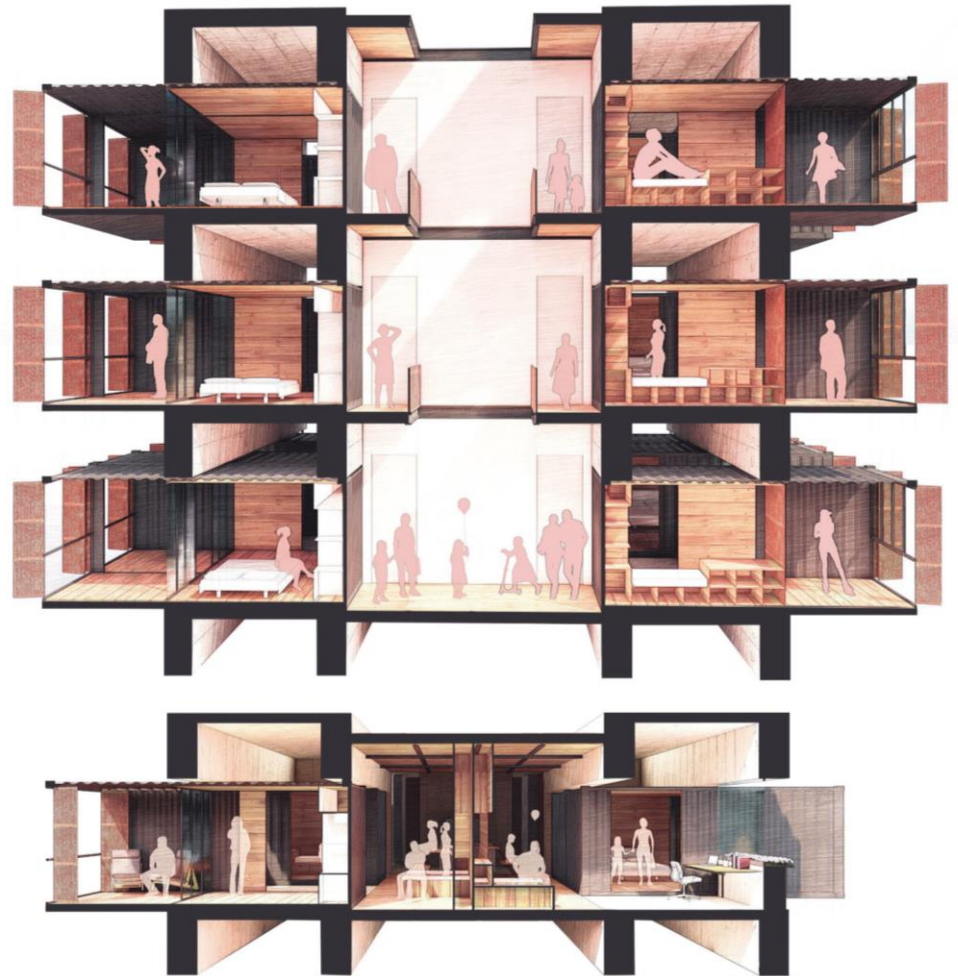
ESCALA: GRÁFICA
FECHA: 06/09/2022

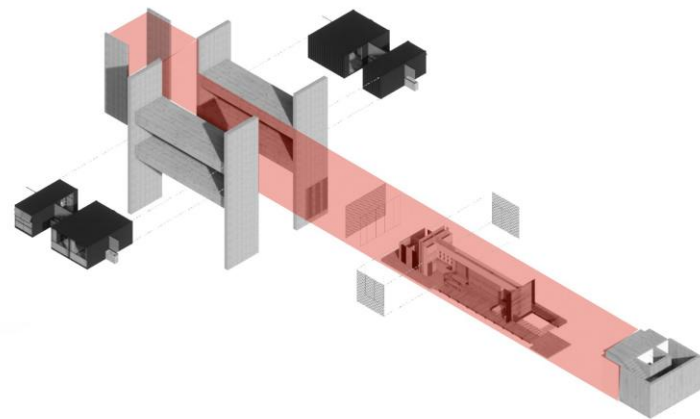
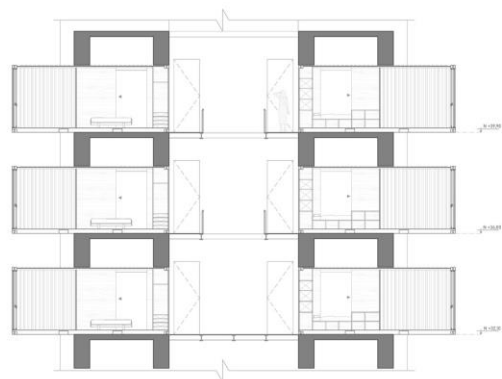
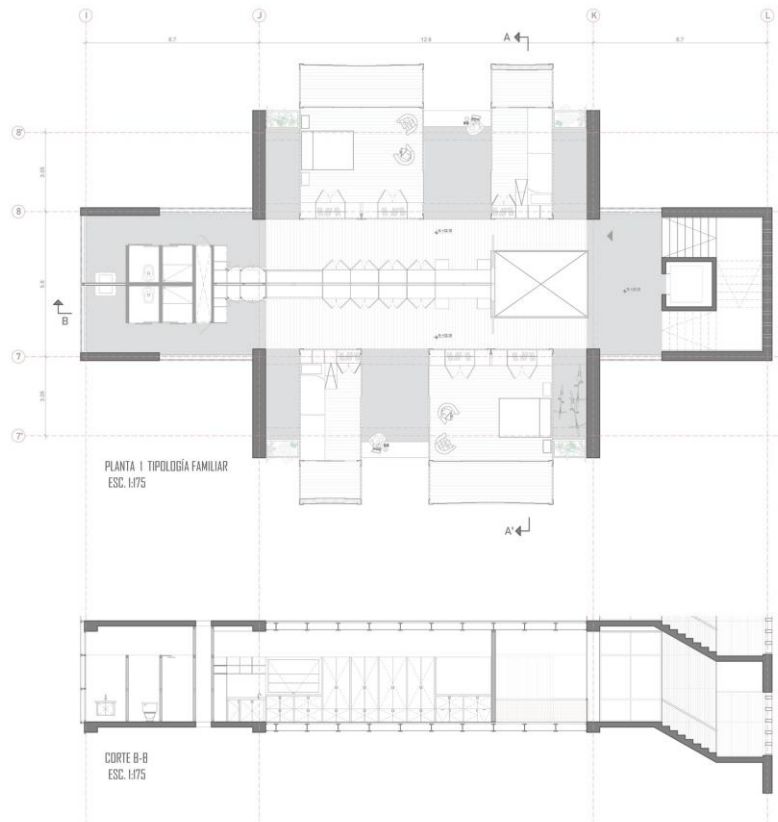
AQ

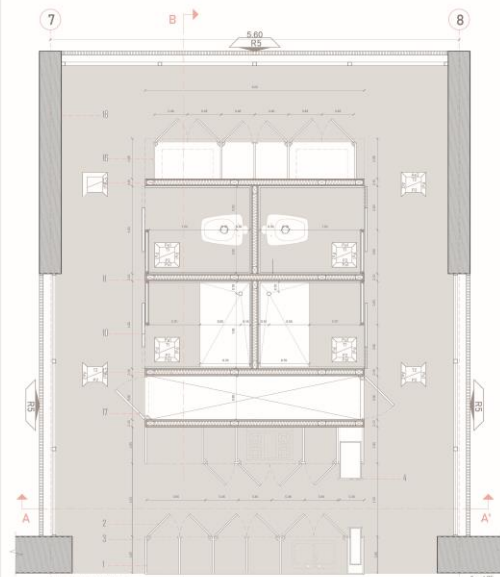


PROGRAMA ARQUITECTÓNICO

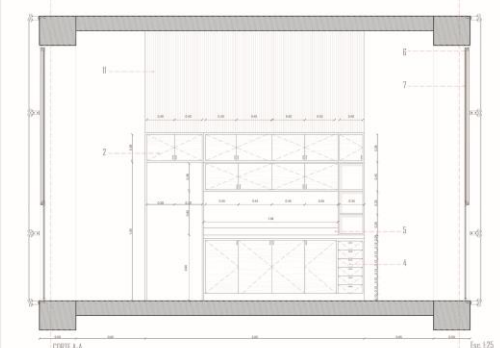
DISTRIBUCIÓN DE LA PASARELA URBANA



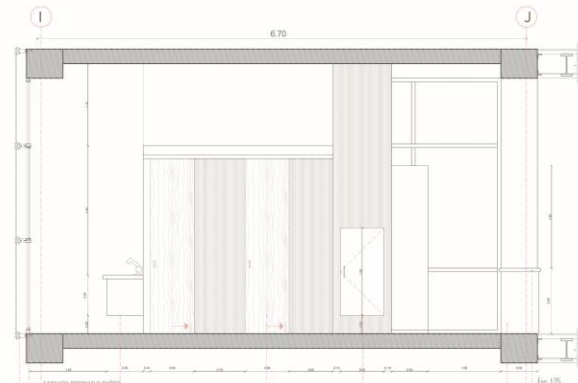




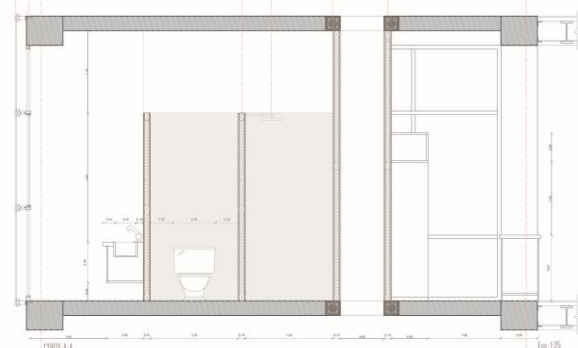
PLANTA COCINAS Y BAÑOS
TIPOLOGÍA MÚLTIPLE
Escala: 1:25



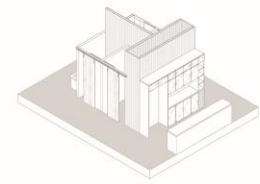
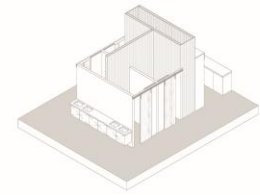
CORTE A-A
Escala: 1:25



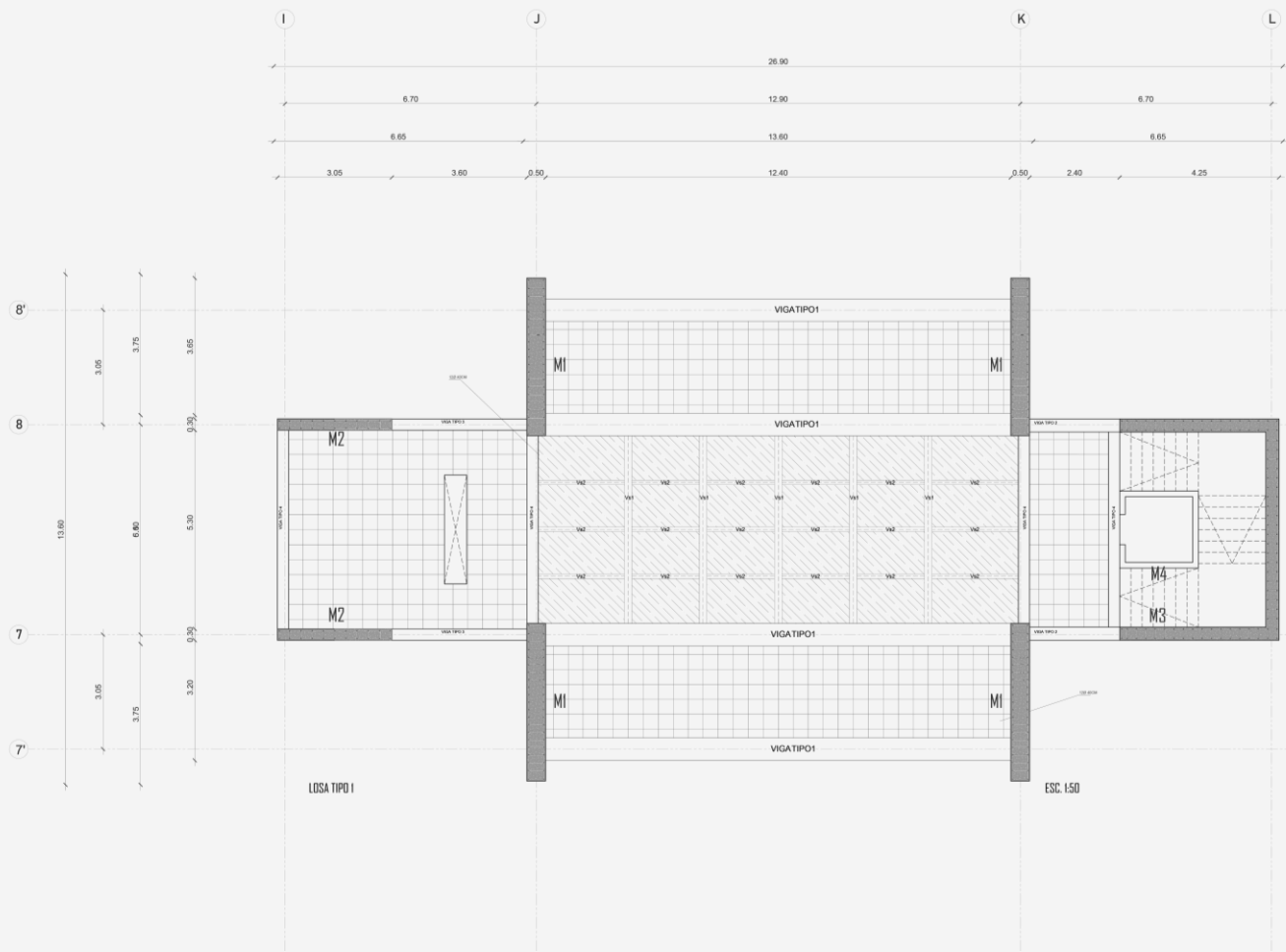
FACHADA COCINAS Y BAÑOS
Escala: 1:25



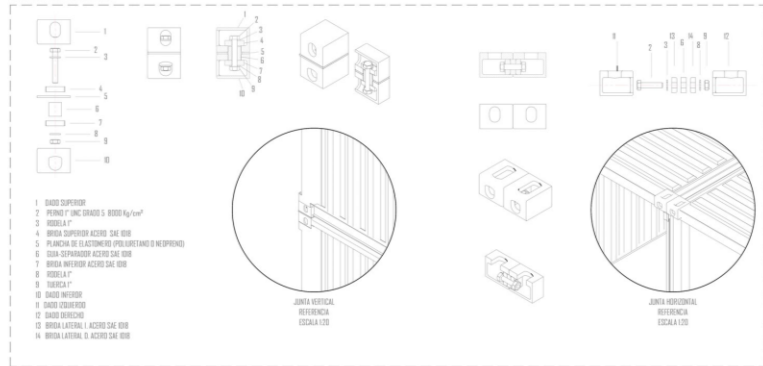
CORTE A-A
Escala: 1:25



- 1 Mueble de madera trípala 10mm para cocina.
- 2 Puerta de madera trípala 10mm con acabado visto.
- 3 Barridos de acero inoxidable.
- 4 Cajonera con ruedas para cocina.
- 5 Mesas de cuero blanco para cocina 10mm con salpicadero.
- 6 Perfilado de aluminio para ventosa corrediza.
- 7 Hoja de vidrio templado 6mm.
- 8 Perfil de anclaje para resacristamiento exterior.
- 9 Laminas de acero de corte perforado 3mm.
- 10 Puente de madera aluminio cromado 600mm.
- 11 Perfil de Marcasementa 2x100x200mm.
- 12 Acabado termico - acolitico.
- 13 Perfil empuje para anclaje de ganchos.
- 14 Inodoro blanco tipo Mansa 615 600mm.
- 15 Calceal para ducha cromado 200mm.
- 16 Mueble para lavamanos empotrado.
- 17 Puente de madera balastera para ducto de instalaciones.
- 18 Muro de hormigon armado con acabado visto liso.

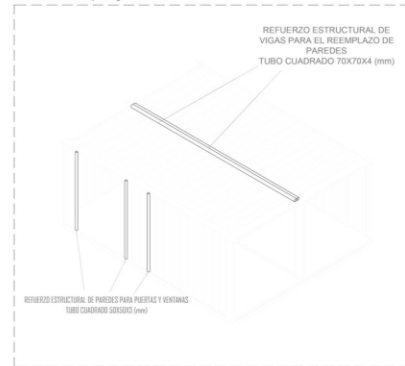


D1. Escamoteo Contenedor-Contenedor



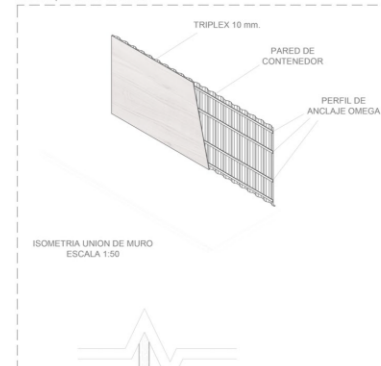
ESCALA 1:10

D2. Refuerzos estructurales para integridad de contenedor



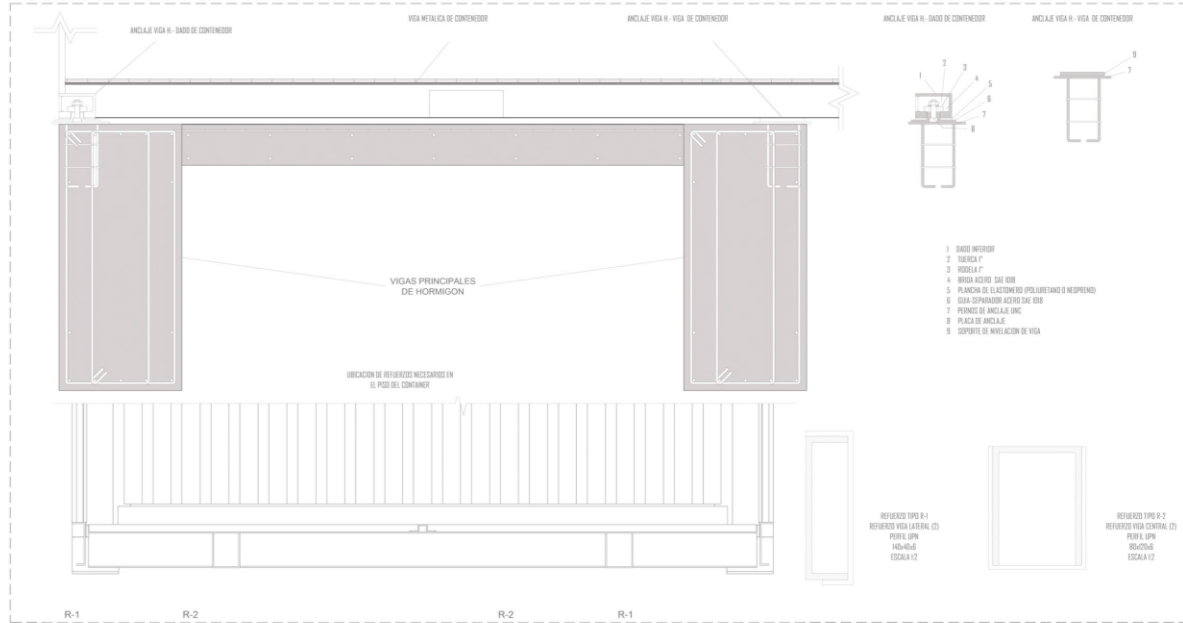
ESCALA 1:50

D3. Ensamble pared contenedor - Recubrimiento



ESCALA 1:10

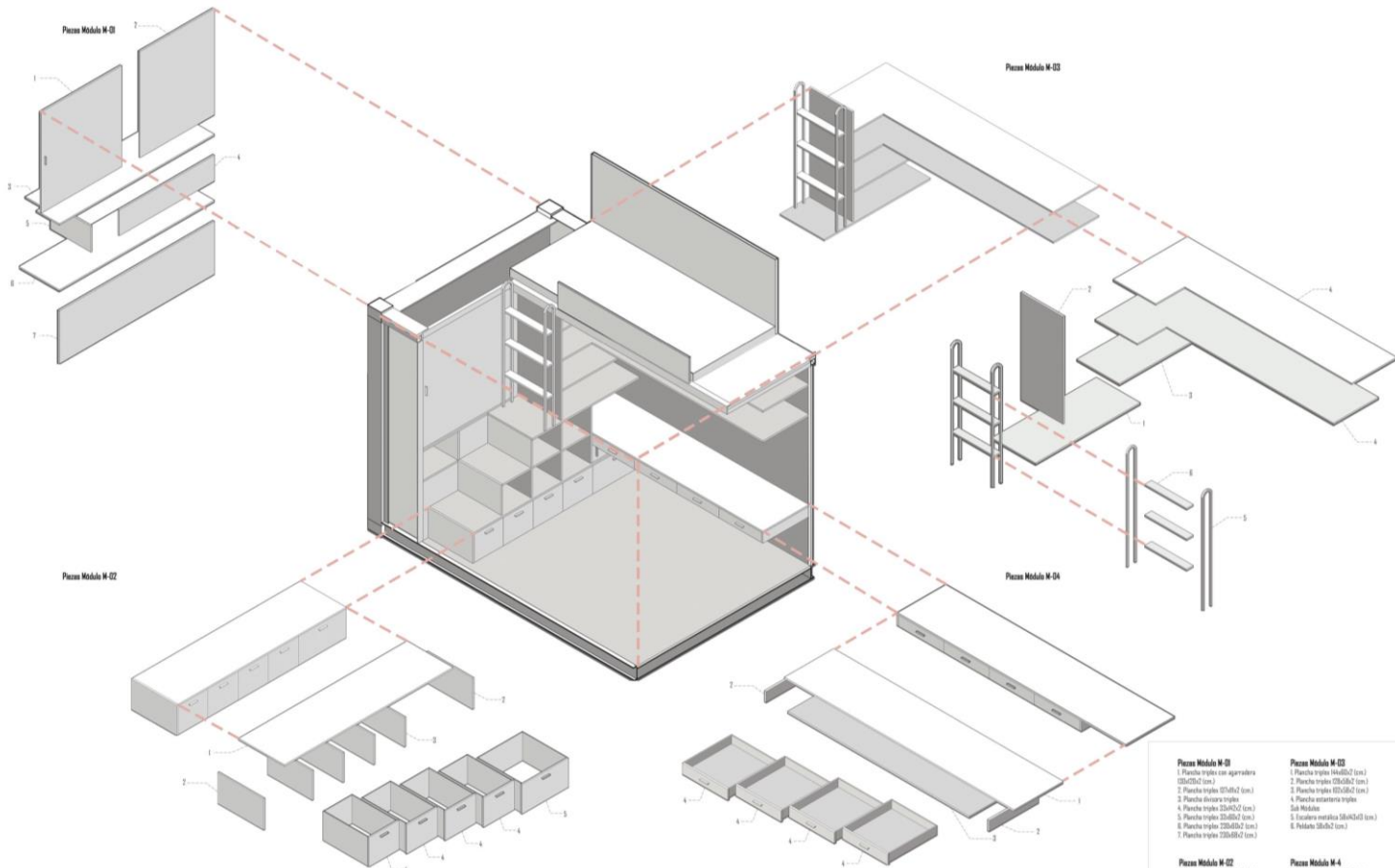
D4. Anclaje Vigas Hormigon - Contenedor y Refuerzo de piso de Contenedor



ESCALA 1:10

ESCALA 1:10

ESCALA 1:10



Piezas Módulo M-01

Piezas Módulo M-03

Piezas Módulo M-02

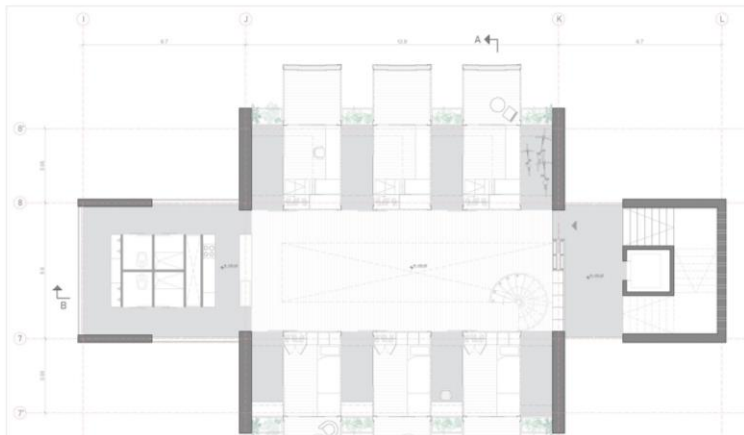
Piezas Módulo M-04

- Piezas Módulo M-01**
1. Plancha triple con agrapadora 25x45x2 (cm.)
 2. Plancha triple 25x45x2 (cm.)
 3. Plancha triple 25x45x2 (cm.)
 4. Plancha simple 25x45x2 (cm.)
 5. Plancha triple 25x45x2 (cm.)
 6. Plancha triple 25x45x2 (cm.)
 7. Plancha triple 25x45x2 (cm.)

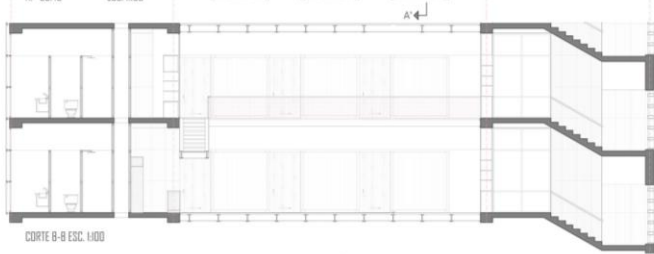
- Piezas Módulo M-03**
1. Plancha triple 25x45x2 (cm.)
 2. Plancha triple 25x45x2 (cm.)
 3. Plancha triple 25x45x2 (cm.)
 4. Plancha simple 25x45x2 (cm.)
 5. Plancha triple 25x45x2 (cm.)
 6. Plancha triple 25x45x2 (cm.)
 7. Plancha triple 25x45x2 (cm.)

- Piezas Módulo M-02**
1. Plancha triple 25x45x2 (cm.)
 2. Plancha triple 25x45x2 (cm.)
 3. Plancha triple 25x45x2 (cm.)
 4. Capa 25x45x2 (cm.)
 5. Capa 25x45x2 (cm.)

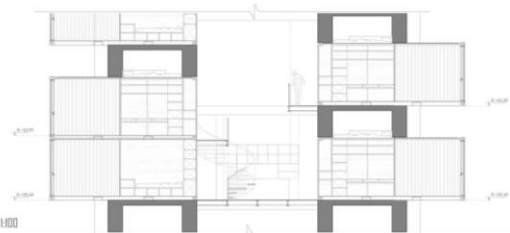
- Piezas Módulo M-04**
1. Plancha triple 25x45x2 (cm.)
 2. Plancha triple 25x45x2 (cm.)
 3. Plancha triple 25x45x2 (cm.)
 4. Capa 25x45x2 (cm.)



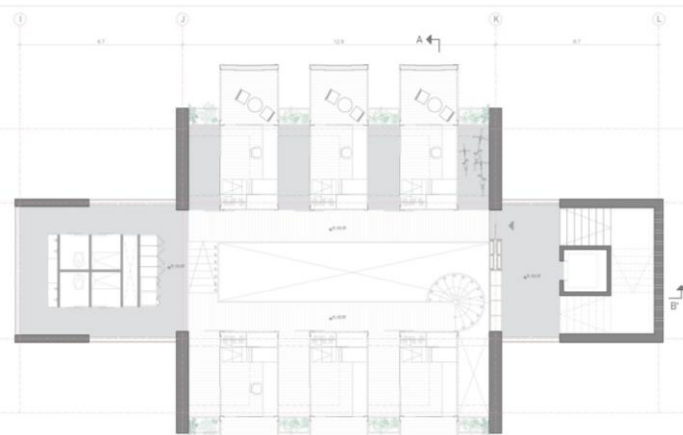
PLANTA 1 TIPOLOGÍA MÚLTIPLE 2
N.º 20.40
ESC. 1/100



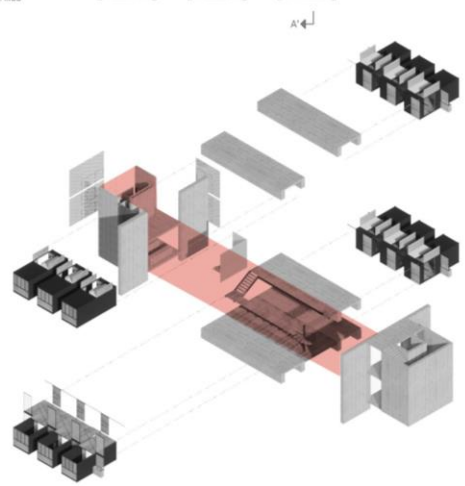
CORTE B-B ESC. 1/100

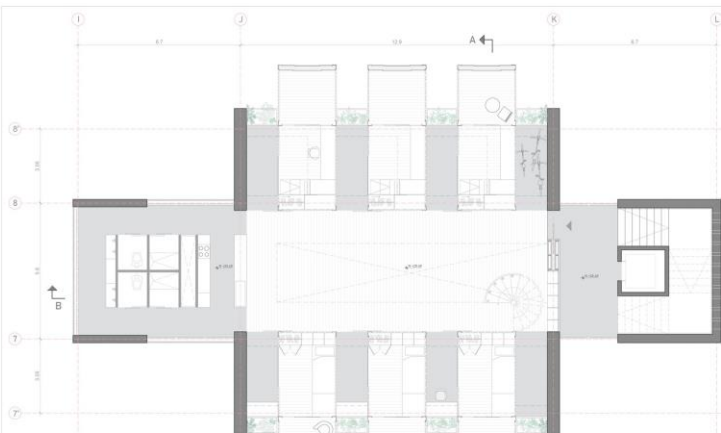


CORTE A-A ESC. 1/100

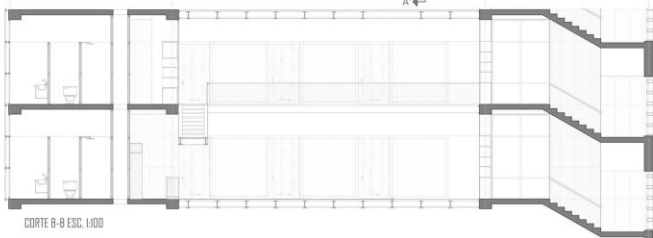


PLANTA 1 TIPOLOGÍA MÚLTIPLE 2
N.º 24.30
ESC. 1/100

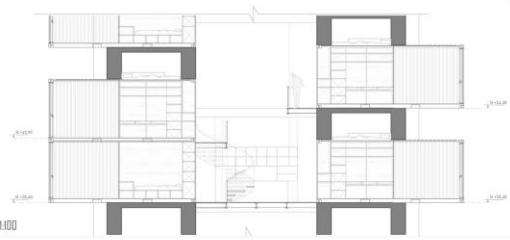




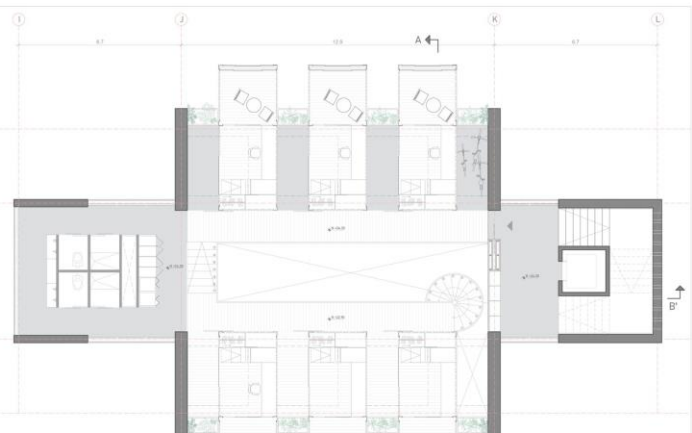
PLANTA 1 TIPOLOGÍA MÚLTIPLE 2
N. +20.40 ESC. 1:100



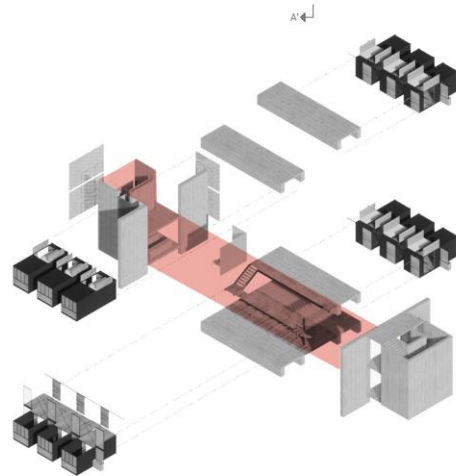
CORTE B-B ESC. 1:100

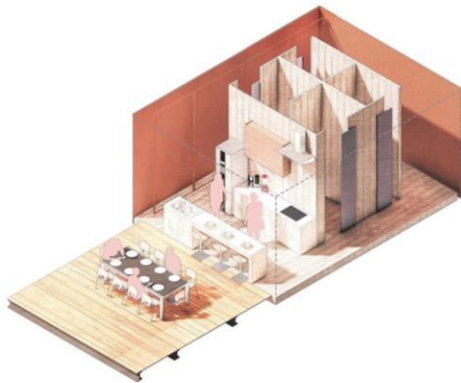
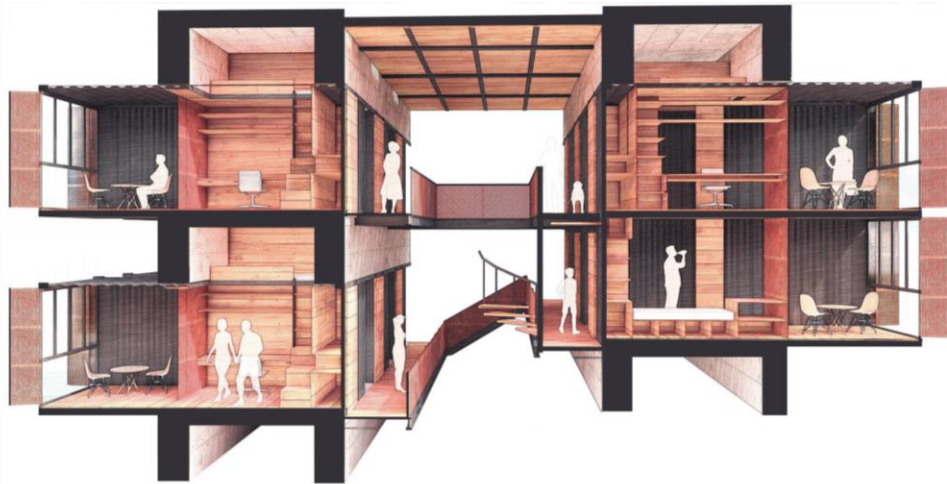


CORTE A-A ESC. 1:100

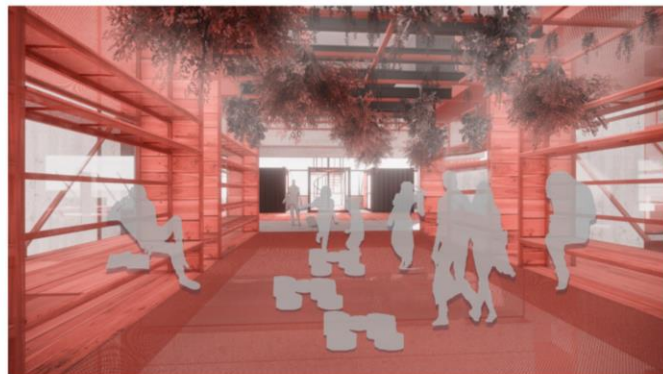
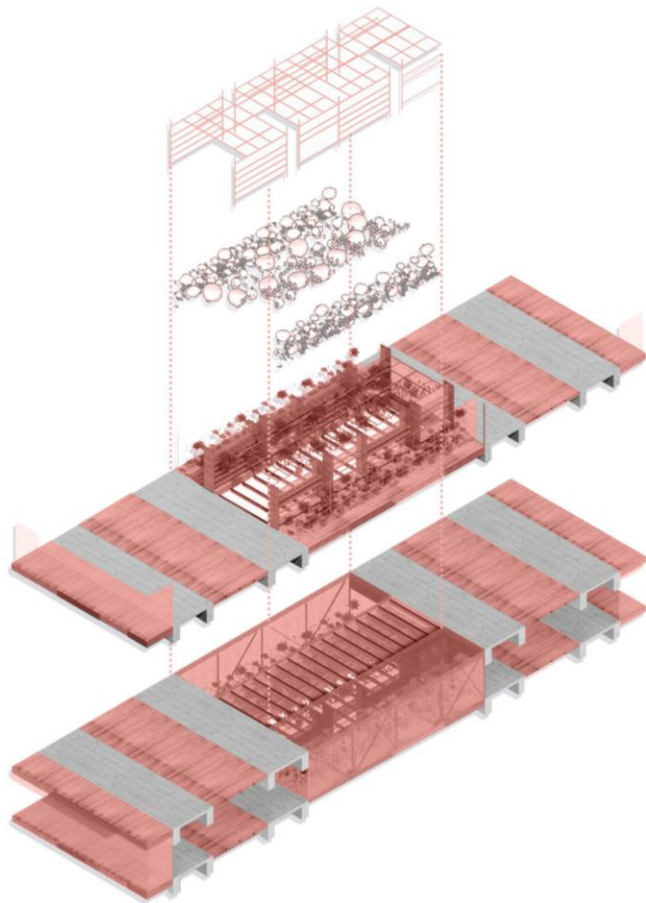


PLANTA 1 TIPOLOGÍA MÚLTIPLE 2
N. +24.30 ESC. 1:100











PONTIFICIA UNIVERSIDAD CATÓLICA DEL ECUADOR
FACULTAD DE ARQUITECTURA, DISEÑO Y ARTES

PROYECTO:
TRABAJO DE TITULACIÓN

TEMA:
PASARELA URBANA Y RESIDENCIA
UNIVERSITARIA EN LA PLAZA INDOAMÉRICA

UBICACIÓN:
PROVINCIA: PICHINCHA CANTÓN: QUITO
PLAZA INDOAMÉRICA - UCE

AUTOR: ISABELA PINEDA
DIRECTOR: ARO. SEBASTIÁN CALERO

CONTENIDO: IMAGEN VIRTUAL
PLAZA INDOAMÉRICA

ESCALA: GRÁFICA
FECHA: 06/09/2022

IM 2



PONTIFICIA UNIVERSIDAD CATÓLICA DEL ECUADOR
FACULTAD DE ARQUITECTURA, DISEÑO Y ARTES

PROYECTO:
TRABAJO DE TITULACIÓN

TEMA:
PASARELA URBANA Y RESIDENCIA
UNIVERSITARIA EN LA PLAZA INDOAMÉRICA

UBICACIÓN:
PROVINCIA: PICHINCHA CANTÓN: QUITO
PLAZA INDOAMÉRICA - UCE

AUTOR: ISABELA PINEDA
DIRECTOR: ARO. SEBASTIÁN CALERO

CONTENIDO: IMAGEN VIRTUAL
CALLE ANTONIO DE ULLDA

ESCALA: GRÁFICA
FECHA: 06/03/2022

IM

1