

ÍNDICE

EC 04

EXPEDIENTE CONSTRUCTIVO

00	Índice
01	Replanteo
02	Cuadro de Acabados
03	Cuadro de puertas y ventanas
04	Planta constructiva Bloque A Nivel + 0.20
05	Planta constructiva Bloque A Nivel + 4.14
06	Fachada Constructiva
07	Corte Constructivo
08	Corte por Muro

Replanteo



Punto	X	Y
P1	5,71	4,30
P2	8,71	4,30
P3	5,71	7,30
P4	5,71	16,30
P5	11,71	16,30
P6	17,86	16,30
P7	23,71	16,30
P8	29,71	16,30
P9	35,71	16,30
P10	41,91	16,30
P11	47,71	16,30
P12	53,71	16,30
P13	70,91	16,30
P14	77,69	16,30
P15	83,71	16,30
P16	89,71	16,30
P17	35,71	4,30
P18	41,91	4,30
P19	47,71	4,30
P20	53,71	4,30
P21	70,91	4,30
P22	77,69	4,30
P23	83,71	4,30
P24	5,71	22,30
P25	5,71	28,02
P26	5,71	29,22
P27	5,71	45,50
P28	5,71	46,30
P29	5,71	52,30
P30	5,71	58,30
P31	5,71	61,70
P32	17,71	28,30
P33	17,71	46,30
P34	17,71	52,30
P35	17,71	58,30
P36	17,71	61,70
P37	23,71	22,30
P38	23,71	28,30
P39	23,71	46,30
P40	23,71	52,30
P41	23,71	58,30
P42	23,71	61,70
P43	29,71	22,30
P44	29,71	28,30
P45	29,71	46,30
P46	29,71	52,30
P47	29,71	58,30
P48	29,71	61,70
P49	14,71	4,30
P50	20,71	4,30
P51	26,71	4,30
P52	32,71	4,30



Punto	X	Y
P53	35,71	22,30
P54	35,71	28,30
P55	35,71	29,05
P56	35,71	46,30
P57	35,71	52,30
P58	35,71	58,30
P59	35,71	61,70
P60	41,91	22,30
P61	41,91	28,30
P62	41,91	29,17
P63	41,91	46,30
P64	41,91	52,30
P65	41,91	58,30
P66	41,91	61,70
P67	47,71	29,30
P68	71,71	22,30
P69	77,69	22,30
P70	83,71	22,30
P71	89,71	22,30
P72	61,46	61,70
P73	48,05	43,30

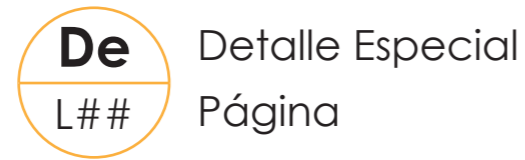
Esc 1_200

CUADRO DE ACABADOS

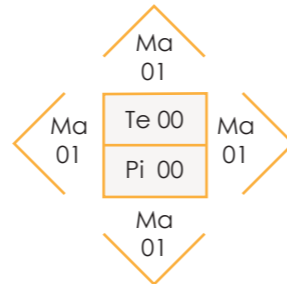
Simbología



Código
Número



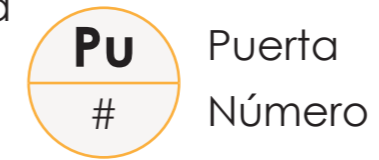
Detalle Especial
Página



Ma Mampostería

Pi Piso

Te Techo



Puerta
Número



Ventana
Número

TECHOS

Código	Material	Dimensiones	Color	Especificaciones
Te 01	Placa de fibrocemento	//	Gris	//
Te 02	Gypsum para protección de fuego	1,20x2,40 m	Blanco	Placa de yeso para protección al fuego, contiene un núcleo tipo x para mayor resistencia y asilamiento acústico

MAMPOSTERÍA INTERIOR

Código	Material	Dimensiones	Color	Especificaciones
Ma 01	Placa fibrocemento	--	Gris	Base de cemento, sílice, fibras de celulosa y aditivos, resistente a la humedad, de gran durabilidad y resistencia mecánica.
Ma 02	Placa yeso nacional con acabado en porcelanato Abadía satinado	60x60cm	-	Placa yeso para zonas húmedas, resiste a la penetración del agua con terminado en porcelanato satinado
Ma 03	Placa yeso estandar	e=15,8 mm	-	Conformada por un núcleo incombustible entre 2 láminas de cartón 100% reciclado. Posee fibra de vidrio en su núcleo brindando mayor resistencia.
Ma 04	Placa de yeso para fuego	e=15,8mm	blanca	Placa de yeso para protección al fuego, contiene un núcleo tipo x para mayor resistencia y asilamiento acústico
Ma 05	Hormigón visto			

PASAMANOS

Código	Material	Dimensiones	Color	Especificaciones
Te 01	Barandillas acero inoxidable color negro mate	//	Negro	//

PISOS

Código	Material	Dimensiones	Color	Especificaciones
Pi 01	Hormigón visto	//	Gris	Capa selladora con efecto mate
Pi 02	Hormigón estampado	//	Gris	Estampado forma de adoquín con sellador que protege color y poros de material
Pi 03	Porcelanato tipo mate	60x60 cm	bone	Porcelanato tipo mate e=9.6mm adherido con bondex
Pi 04	Piso flotante	1,20x190 cm	Gris claro	e=15mm, unión mediante un sistema de juntas
Pi 05	Adoquín Español	10cm * 20cm	Gris	Colocar base de granulado mixto o tierra estabilizada
Pi 06	Porcelanato nacional cementado	50x50 cm	Gris	Porcelanato cementado color gris, e= 9mm con 1,5mm de junta
Pi 07	Piso ecomilado	50x50 cm	negro	Porcelanato cementado beige efecto mate e=9.5mm, con junta de 2.3mm adherido con bondex

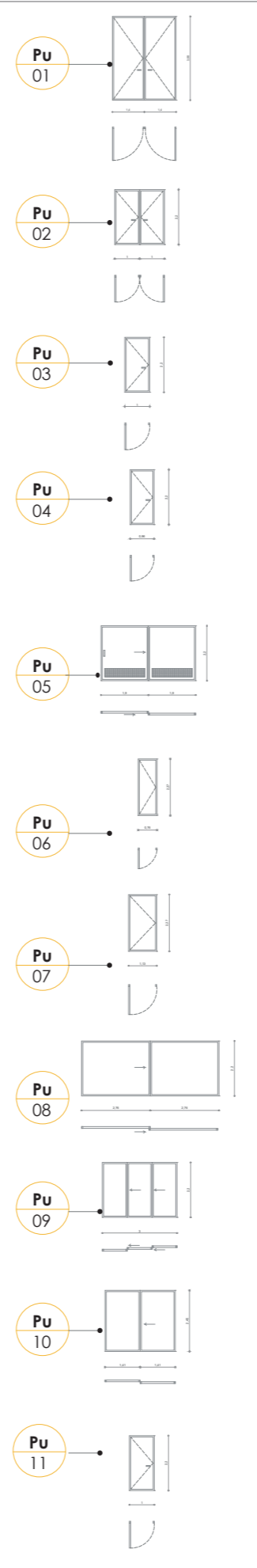
Cuadro de Áreas

ÁREAS		
Superficie	Superficie de terreno	4530 m ²
	Superficie planta baja	2070 m ²
	Superficie total de construcción	6780 m ²

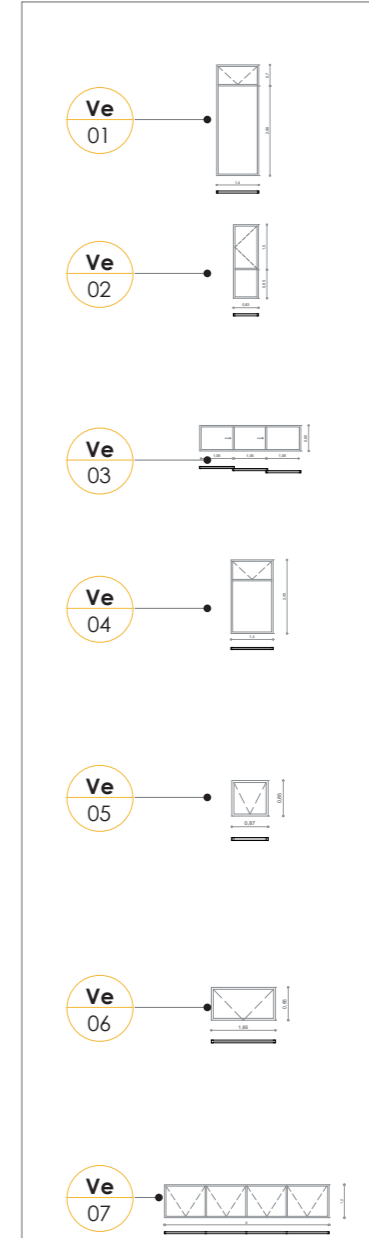
PUERTAS							
Código	Tipo	Dimensiones	Material	Especificaciones	Cantidad	Ubicación	Muestra
Pu 01	Batiente doble	3,68x2,80	Marco metálico Vidrio templado	Puerta plegable, marco metálico, recubierta de pintura electrostática negra mate, y vidrio laminado e= 20mm	50	Pb comercios Espacios comuni	
Pu 02	Batiente doble	2,20x2,00m	Marco metálico Vidrio templado	Puerta batiente, marco metálico, recubierta de pintura electrostática negra mate, y vidrio laminado e= 20mm	36	Pb	
Pu 03	Batiente	2,20x1,00 m	Marco metálico Vidrio templado	Puerta batiente, marco metálico, recubierta de pintura electrostática negra mate, y vidrio laminado e= 6mm	36	Pb	
Pu 04	Batiente	0,96x2,20 m	Marco metálico	Puerta batiente, de metal color negro	20	Pb	
Pu 05	Corrediza	2,80x2,20 m	Lámina galvanizada	Puerta batiente, de metal color negro	2	Cuarto de basura	
Pu 06	Batiente	0,76x2,27 m	Marco metálico Madera	Puerta batiente, de metal color negro	8	Baños Gym	
Pu 07	Batiente	1,13x2,27 m	Marco metálico Madera	Puerta batiente, de metal color negro	4	Baños Gym	
Pu 08	Corrediza	2,76x2,20 m	Marco metálico Vidrio templado	Puerta corrediza, marco metálico, recubierta de pintura electrostática negra mate, y vidrio laminado e= 20mm	4	Comercios Pb	
Pu 09	Corrediza doble	3x2,20 m	Marco metálico Vidrio templado	Puerta corrediza, marco metálico, recubierta de pintura electrostática negra mate, y vidrio laminado e= 20mm	1	Reparación computadoras	
Pu 10	Corrediza	1,41x2,45 m	Marco metálico Vidrio templado	Puerta corrediza, marco metálico, recubierta de pintura electrostática negra mate, y vidrio laminado e= 20mm	18	Vivienda	
Pu 11	Batiente	1,00x2,20 m	Marco metálico Madera	Puerta batiente, de metal color negro madera laminada	78	Vivienda	

VENTANAS							
Código	Tipo	Dimensiones	Material	Especificaciones	Cantidad	Ubicación	Muestra
Ve 01	batiente + fija	3,68m	Vidrio templado	Ventana de 2paneles verticales con vidrio templado claro con e= 10mm con perfiles aluminio negro	46	Pb comercio	
Ve 02	batiente + fija	2,45x0,83m	Vidrio templado	Ventana de 2paneles verticales con vidrio templado claro con e= 10mm con perfiles aluminio negro	72	Vivienda	
Ve 03	corrediza	3,36x0,85m	Vidrio templado	Ventana corrediza de 3 panel horizontales con vidrio templado claro con e= 10mm con perfil aluminio negro	2	Vivienda duplex	
Ve 04	batiente + fija	2,45x1,40m	Vidrio templado	Ventana de 2paneles verticales con vidrio templado claro con e= 10mm con perfiles aluminio negro	12	Pasillos	
Ve 05	batiente	0,87x0,85cm	Vidrio templado	Ventana de 1 panel verticales con vidrio templado claro con e= 10mm con perfiles aluminio negro	14	Vivienda	
Ve 06	batiente	1,66x0,85m	Vidrio templado	Ventana de 1 panel verticales con vidrio templado claro con e= 10mm con perfiles aluminio negro	1	Baño sala uso múltiple	
Ve 07	batiente	6,00x1,20m	Vidrio templado	Ventana de 4 panel verticales con vidrio templado claro con e= 10mm con perfiles aluminio negro	1	Baños Pb	

Tipo de puertas



Tipo de ventanas



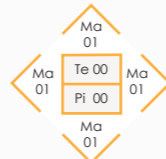
Simbología



Código
Número



Detalle Especial
Página



Ma Mampostería

Pi Piso

Te Techo

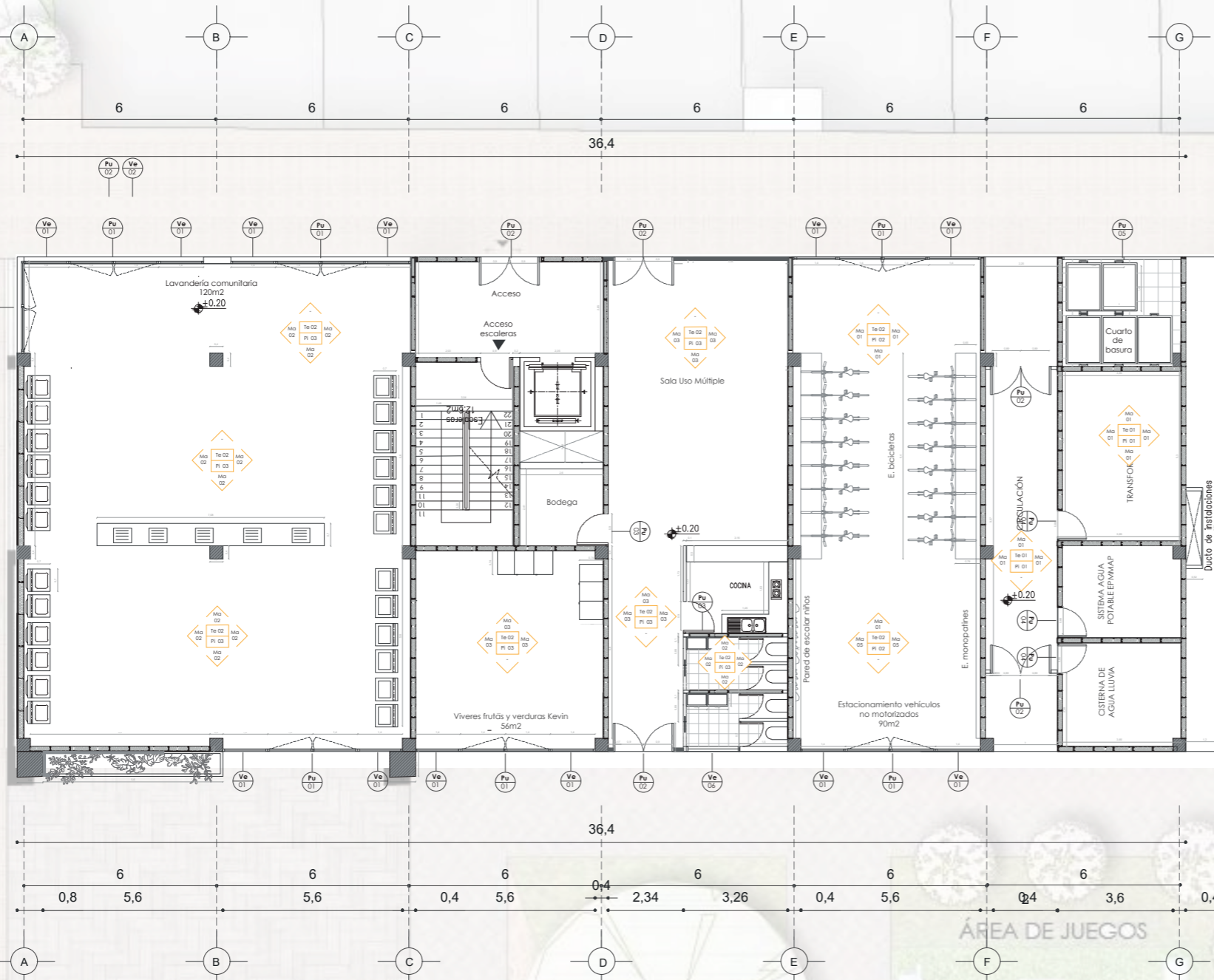


Puerta
Número



Ventana
Número

PLANTA CONSTRUCTIVA N+0.20



TECHOS			
Código	Material	Dimensiones	Color
Te 01	Placa de fibrocemento	//	Gris
Te 02	Gypsum para protección de fuego	1,20x2,40 m	Blanco

MAMPOSTERÍA INTERIOR			
Código	Material	Dimensiones	Color
Ma 01	Placa fibrocemento	-	Gris
Ma 02	Placa yeso nacional con acabado en porcelanato Abadía satinado	60x60cm	-
Ma 03	Placa yeso estandar	e=15,8 mm	-
Ma 04	Placa de yeso para fuego	e=15,8mm	blanca
Ma 05	Hormigón visto		

PISOS			
Código	Material	Dimensiones	Color
Pi 01	Hormigón visto	//	Gris
Pi 02	Hormigón estampado	//	Gris
Pi 03	Porcelanato tipo mate	60x60 cm	bone

PUERTAS			
Código	Tipo	Dimensiones	Material
Pu 01	Batiente doble	3,68x2,80	Marco metálico Vidrio templado
Pu 02	Batiente doble	2,20x2,00m	Marco metálico Vidrio templado
Pu 03	Batiente	2,20x1,00 m	Marco metálico Vidrio templado
Pu 04	Batiente	0,96x2,20 m	Marco metálico
Pu 05	Corrediza	2,80x2,20 m	Lámina galvanizada
Pu 06	Batiente	0,76x2,27 m	Marco metálico Madera

VENTANAS			
Código	Tipo	Dimensiones	Material
Ve 01	batiente + fija	3,68m	Vidrio templado
Ve 02	batiente + fija	2,45x0,83m	Vidrio templado
Ve 03	corrediza	3,36x0,85m	Vidrio templado
Ve 04	batiente + fija	2,45x1,40m	Vidrio templado
Ve 05	batiente	0,87x0,85cm	Vidrio templado
Ve 06	batiente	1,66x0,85m	Vidrio templado

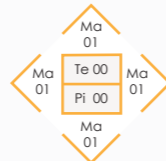
Simbología



Código
Número



Detalle Especial
Página



Ma Mampostería

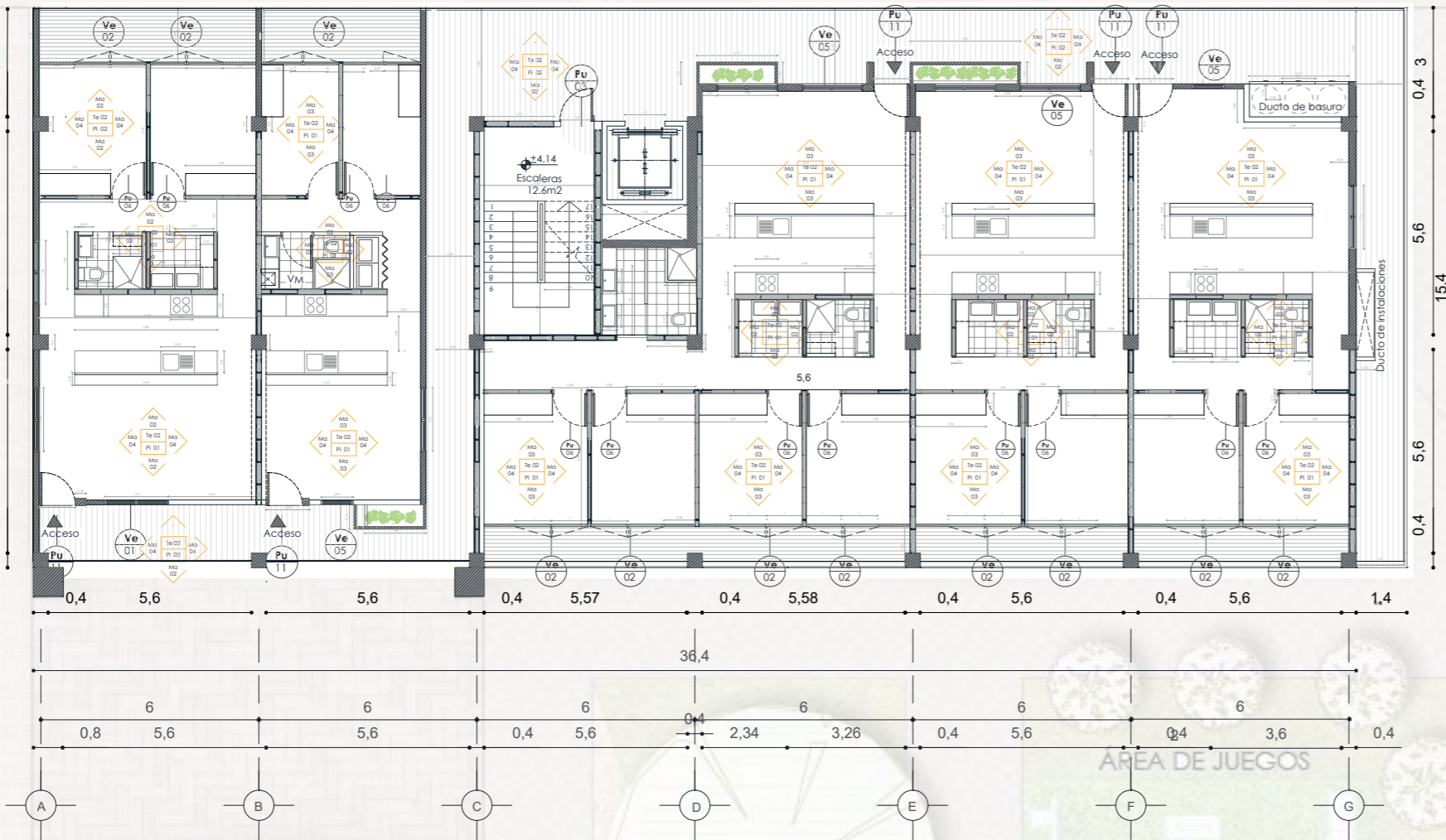
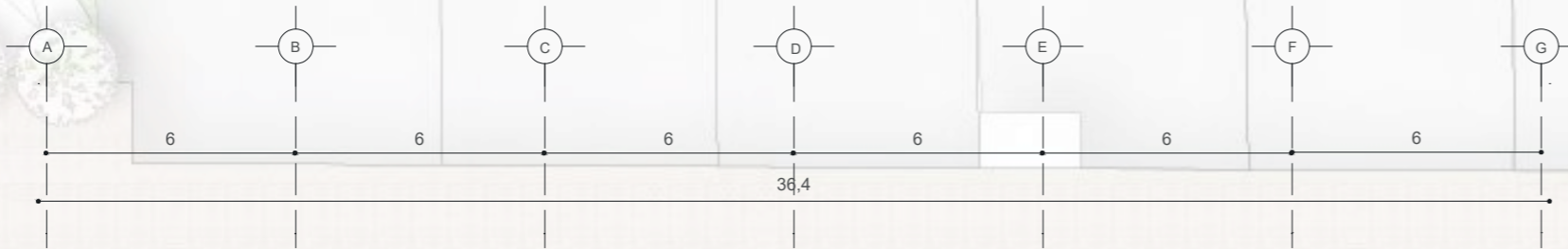


Puerta
Número



Ventana
Número

PLANTA CONSTRUCTIVA N+4.14



TECHOS			
Código	Material	Dimensiones	Color
Te 01	Placa de fibrocemento	//	Gris
Te 02	Gypsum para protección de fuego	1,20x2,40 m	Blanco

MAMPOSTERÍA INTERIOR			
Código	Material	Dimensiones	Color
Ma 01	Placa fibrocemento	-	Gris
Ma 02	Placa yeso nacional con acabado en porcelanato Abadía satinado	60x60cm	-
Ma 03	Placa yeso estandar	e=15,8 mm	-
Ma 04	Placa de yeso para fuego	e=15,8mm	blanca
Ma 05	Horrigón visto		

PISOS			
Código	Material	Dimensiones	Color
Pi 01	Horrigón visto	//	Gris
Pi 02	Horrigón estampado	//	Gris
Pi 03	Porcelanato tipo mate	60x60 cm	bone

PUERTAS			
Código	Tipo	Dimensiones	Material
Pu 01	Batiente doble	3,68x2,80	Marco metálico Vidrio templado
Pu 02	Batiente doble	2,20x2,00m	Marco metálico Vidrio templado
Pu 03	Batiente	2,20x1,00 m	Marco metálico Vidrio templado
Pu 04	Batiente	0,96x2,20 m	Marco metálico
Pu 05	Corrediza	2,80x2,20 m	Lámina galvanizada
Pu 06	Batiente	0,76x2,27 m	Marco metálico Madera

VENTANAS			
Código	Tipo	Dimensiones	Material
Ve 01	batiente + fija	3,68m	Vidrio templado
Ve 02	batiente + fija	2,45x0,83m	Vidrio templado
Ve 03	corrediza	3,36x0,85m	Vidrio templado
Ve 04	batiente + fija	2,45x1,40m	Vidrio templado
Ve 05	batiente	0,87x0,85cm	Vidrio templado
Ve 06	batiente	1,66x0,85m	Vidrio templado

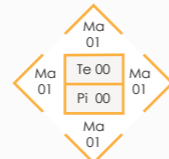
Simbología



Código
Número



Detalle Especial
L## Página



Ma Mampostería
Pi Piso
Te Techo



Puerta
Número



Ventana
Número



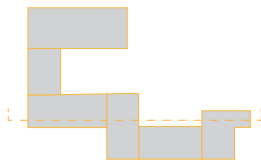
Fachada Constructiva

PUERTAS

Código	Tipo	Dimensiones	Material	Especificaciones
Pu 01	Batiente doble	3,68x2,80	Marco metálico Vidrio templado	Puerta plegable, marco metálico, recubierta de pintura electrostática negra mate, y vidrio laminado e= 20mm
Pu 05	Corrediza	2,80x2,20 m	Lámina galvanizada	Puerta batiente, de metal color negro
Pu 11	Batiente	1,00x2,20 m	Marco metálico Madera	Puerta batiente, de metal color negro madera laminada

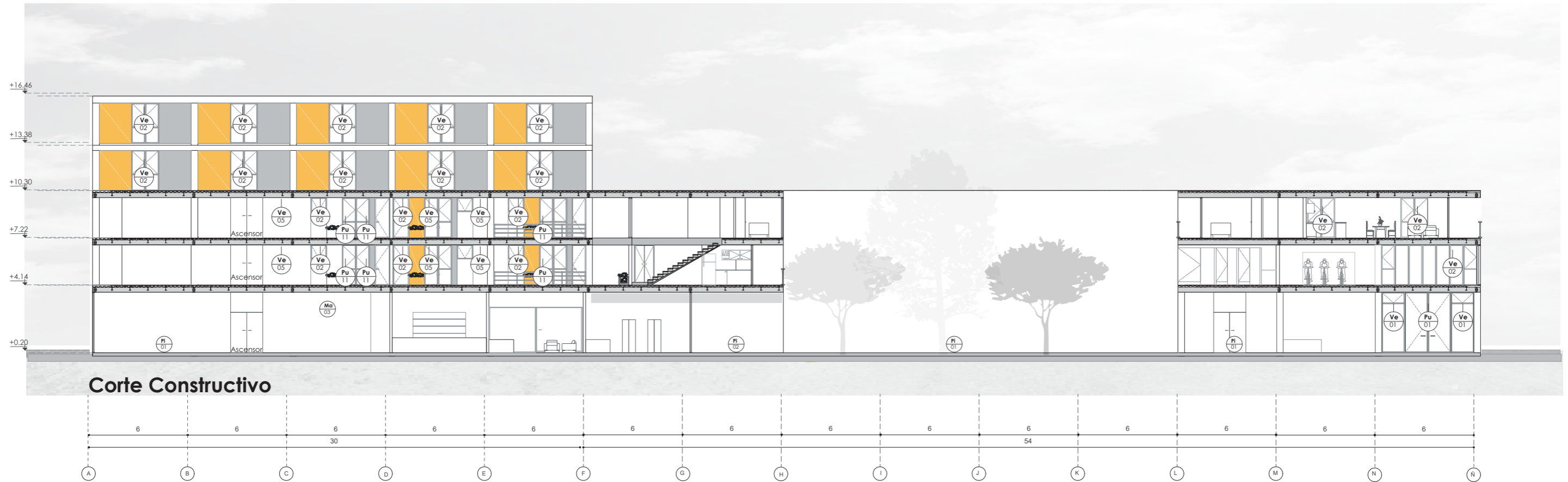
VENTANAS

Código	Tipo	Dimensiones	Material	Especificaciones
Ve 01	batiente + fija	3,68m	Vidrio templado	Ventana de 2paneles verticales con vidrio templado claro con e= 10mm con perfiles aluminio negro
Ve 02	batiente + fija	2,45x0,83m	Vidrio templado	Ventana de 2paneles verticales con vidrio templado claro con e= 10mm con perfiles aluminio negro
Ve 04	batiente + fija	2,45x1,40m	Vidrio templado	Ventana de 2paneles verticales con vidrio templado claro con e= 10mm con perfiles aluminio negro
Ve 05	batiente	0,87x0,85cm	Vidrio templado	Ventana de 1 panel verticales con vidrio templado claro con e= 10mm con perfiles aluminio negro



Simbología

A Código	De Detalle Especial	Ma Mampostería	Pu Puerta	Ve Ventana
# Número	L## Página	Pi Piso	# Número	# Número
		Te Techo		



Corte Constructivo

PUERTAS

Código	Tipo	Dimensiones	Material	Especificaciones
Pu 01	Batiente doble	3,68x2,80	Marco metálico Vidrio templado	Puerta plegable, marco metálico, recubierta de pintura electrostática negra mate, y vidrio laminado e= 20mm
Pu 05	Corrediza	2,80x2,20 m	Lámina galvanizada	Puerta batiente, de metal color negro
Pu 11	Batiente	1,00x2,20 m	Marco metálico Madera	Puerta batiente, de metal color negro madera laminada

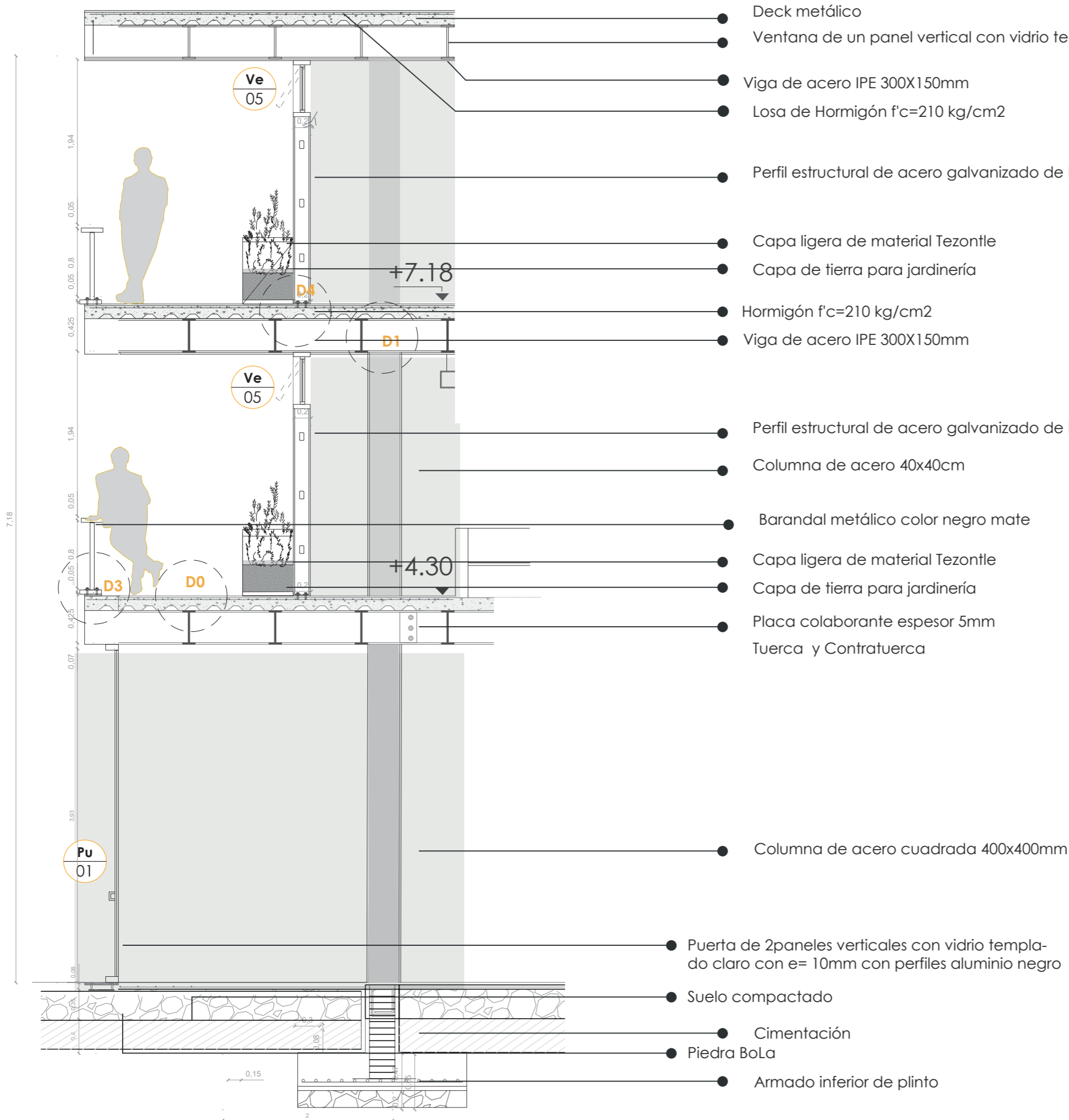
PISOS

Código	Material	Dimensiones	Color	Especificaciones
Pi 01	Hormigón visto	//	Gris	Capa selladora con efecto mate
Pi 02	Hormigón estampado	//	Gris	Estampado forma de adoquín con sellador que protege color y poros de material

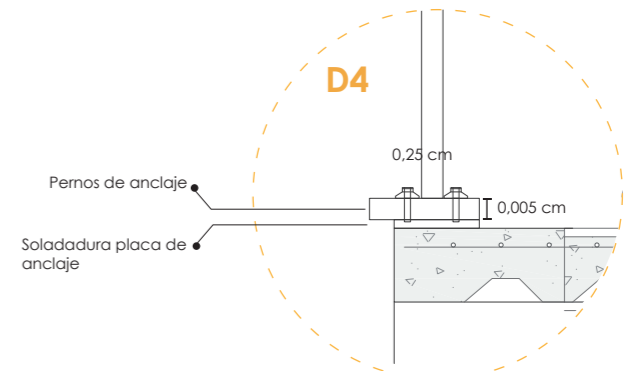
VENTANAS

Código	Tipo	Dimensiones	Material	Especificaciones
Ve 01	batiente + fija	3,68m	Vidrio templado	Ventana de 2paneles verticales con vidrio templado claro con e= 10mm con perfiles aluminio negro
Ve 02	batiente + fija	2,45x0,83m	Vidrio templado	Ventana de 2paneles verticales con vidrio templado claro con e= 10mm con perfiles aluminio negro
Ve 04	batiente + fija	2,45x1,40m	Vidrio templado	Ventana de 2paneles verticales con vidrio templado claro con e= 10mm con perfiles aluminio negro
Ve 05	batiente	0,87x0,85cm	Vidrio templado	Ventana de 1 panel verticales con vidrio templado claro con e= 10mm con perfiles aluminio negro

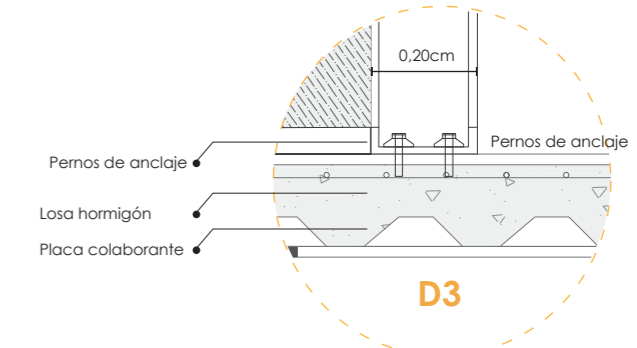
CORTE POR MURO



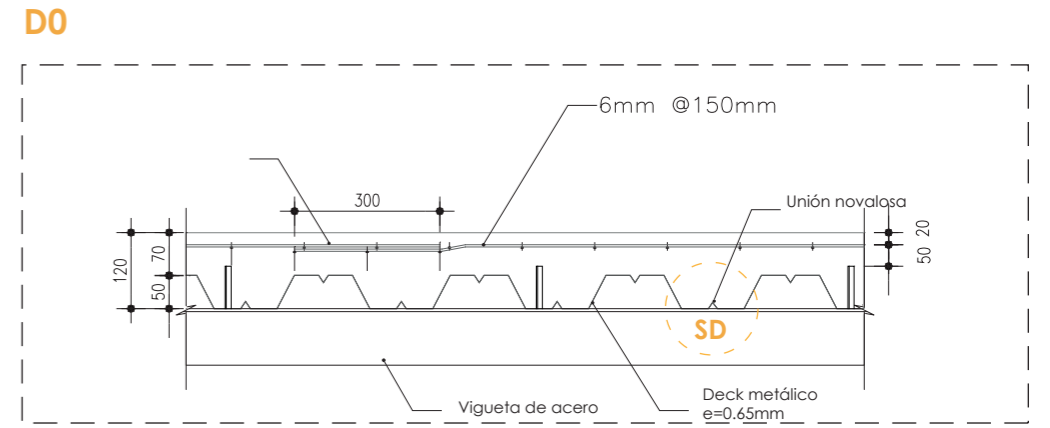
- Deck metálico
- Ventana de un panel vertical con vidrio templado claro de espesor
- Viga de acero IPE 300X150mm
- Losa de Hormigón f'c=210 kg/cm2
- Perfil estructural de acero galvanizado de bajo espesor
- Capa ligera de material Tezontle
- Capa de tierra para jardinería
- Hormigón f'c=210 kg/cm2
- Viga de acero IPE 300X150mm
- Perfil estructural de acero galvanizado de bajo espesor
- Columna de acero 40x40cm
- Barandal metálico color negro mate
- Capa ligera de material Tezontle
- Capa de tierra para jardinería
- Placa colaborante espesor 5mm
- Tuerca y Contratuerca
- Columna de acero cuadrada 400x400mm
- Puerta de 2paneles verticales con vidrio templa- do claro con e= 10mm con perfiles aluminio negro
- Suelo compactado
- Cimentación
- Piedra BoLa
- Armado inferior de plinto



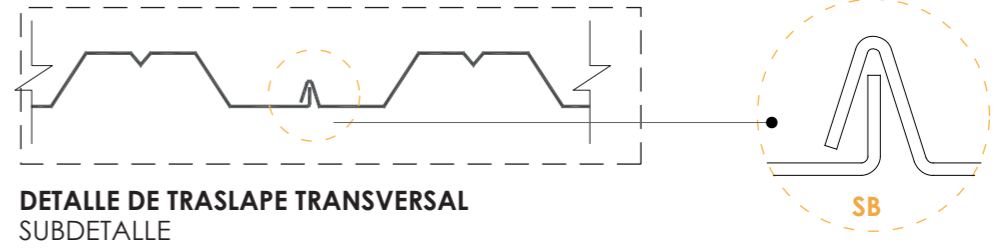
DETALLE DE BARANDAL METÁLICO ESC 1_10



DETALLE DE ESTRUCTURA STEEL FREAMING ESC 1_10



CORTE DE DECK METÁLICO Y VIGUETA IPE 120



DETALLE DE TRASLAPE TRANSVERSAL SUBDETALLE