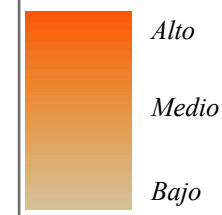


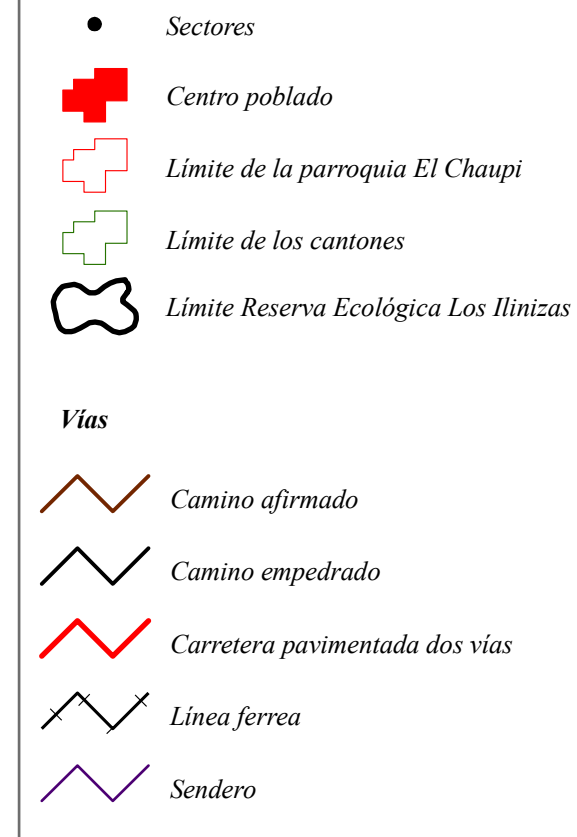
AMENAZA A MOVIMIENTOS EN MASA EN LA PARROQUIA EL CHAUPI

LEYENDA

Nivel de amenaza



SIMBOLOGÍA



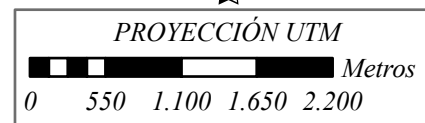
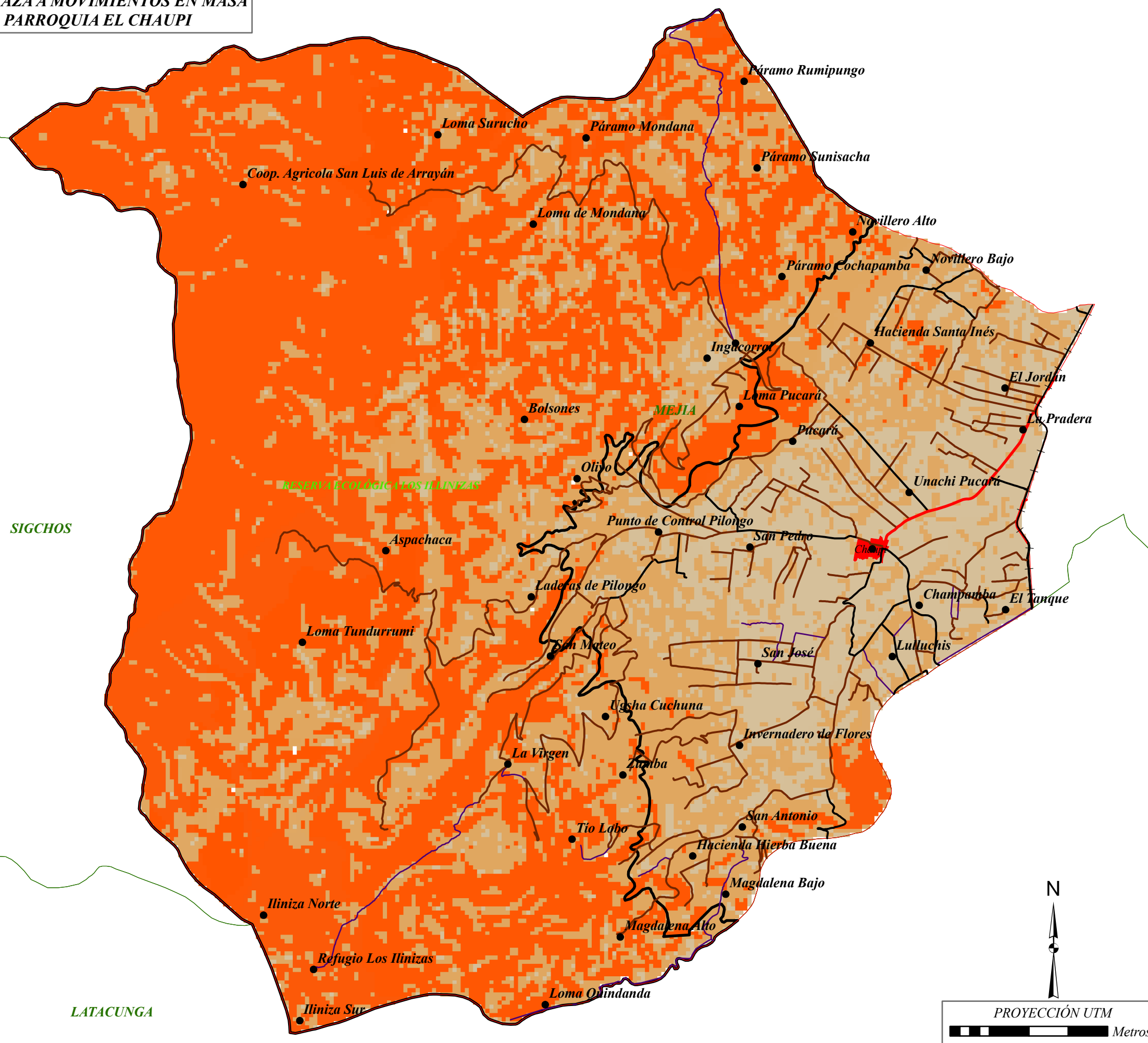
PONTIFICIA UNIVERSIDAD CATÓLICA DEL ECUADOR
 FACULTAD DE CIENCIAS HUMANAS
 ESCUELA DE GEOGRAFÍA

Contiene: Amenaza a Movimientos en Masa en la Parroquia El Chaupi

Elaborado por: Christian Mogollon

Fuente: INEC, 1:250000
 SIGAGRO, 1:50000
 FONAG, 1:50000
 MODELO NUMÉRICO ASTER 30 m

Datum: WGS 84 **Zona:** 17 S **Fecha:** 03 - 01 - 2012



752000 755000 758000 761000 764000

9939000 9936000 9933000 9930000 9927000

9939000 9936000 9933000 9930000 9927000

SIGCHOS

LATACUNGA

RESERVA ECOLÓGICA LOS ILINIZAS

MEJIA

Coop. Agrícola San Luis de Arrayán

Loma Surucho

Páramo Mondana

Páramo Rumipungo

Páramo Sunisacha

Loma de Mondana

Novillero Alto

Páramo Cochapamba

Novillero Bajo

Ingacorro

Hacienda Santa Inés

El Jordán

Loma Pucará

La Pradera

Bolsones

Pucará

Oliyo

Unachi Pucará

RESERVA ECOLÓGICA LOS ILINIZAS

Aspachaca

Punto de Control Pílongo

San Pedro

Champi

Laderas de Pílongo

Champamba

El Tanque

Loma Tundurumi

San Mateo

San José

Lulluchis

Ugsha Cuchuna

Invernadero de Flores

La Virgen

Zamba

San Antonio

Hacienda Hierba Buena

Tío Labo

Magdalena Bajo

Iliniza Norte

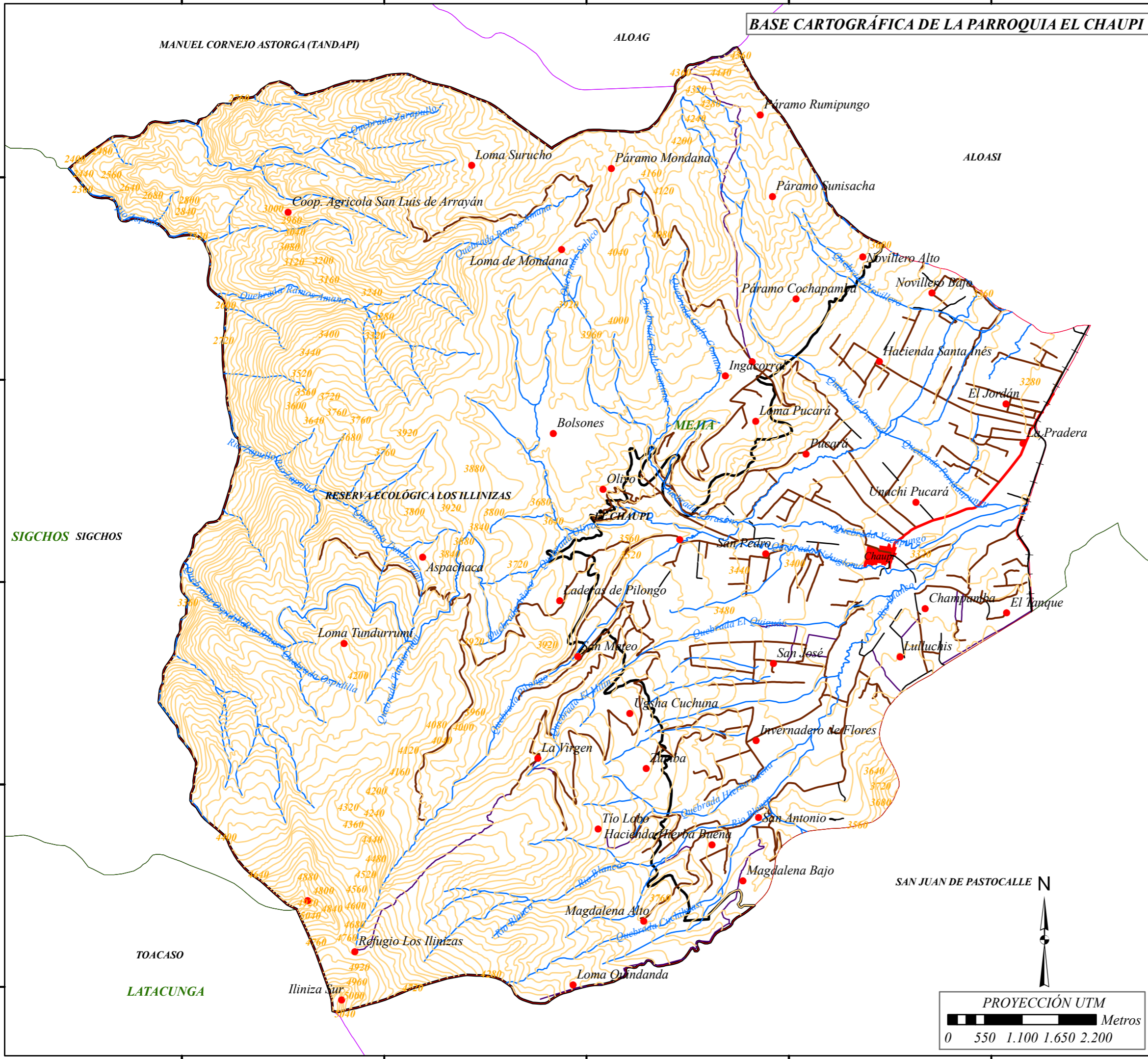
Magdalena Alto

Refugio Los Ilinizas

Loma Olindanda

Iliniza Sur

BASE CARTOGRÁFICA DE LA PARROQUIA EL CHAUPI



SIMBOLOGÍA

- Sectores
- Poblado
- ~ Ríos, quebradas, zanjas y acequias
- ~ Curva de Nivel
- Limite de parroquia El Chaupi
- Limite de cantones vecinos
- Limite de parroquias vecinas
- Limite Reserva Ecológica Los Ilinizas
- Vías**
- Camino afirmado
- Camino empedrado
- Carretera pavimentada dos vías
- + + Línea ferrea
- ~ Sendero

PONTIFICIA UNIVERSIDAD CATÓLICA DEL ECUADOR
 FACULTAD DE CIENCIAS HUMANAS
 ESCUELA DE GEOGRAFÍA

Contiene: Base Cartográfica de la Parroquia El Chaupi

Elaborado por: Christian Mogollon

Fuente: INEC, 1:250000
 SIGAGRO, 1:50000
 IGM, 1:50000

Datum: WGS 84 Zona: 17 S Fecha: 03 - 01 - 2012

SAN JUAN DE PASTOCALLE N

PROYECCIÓN UTM

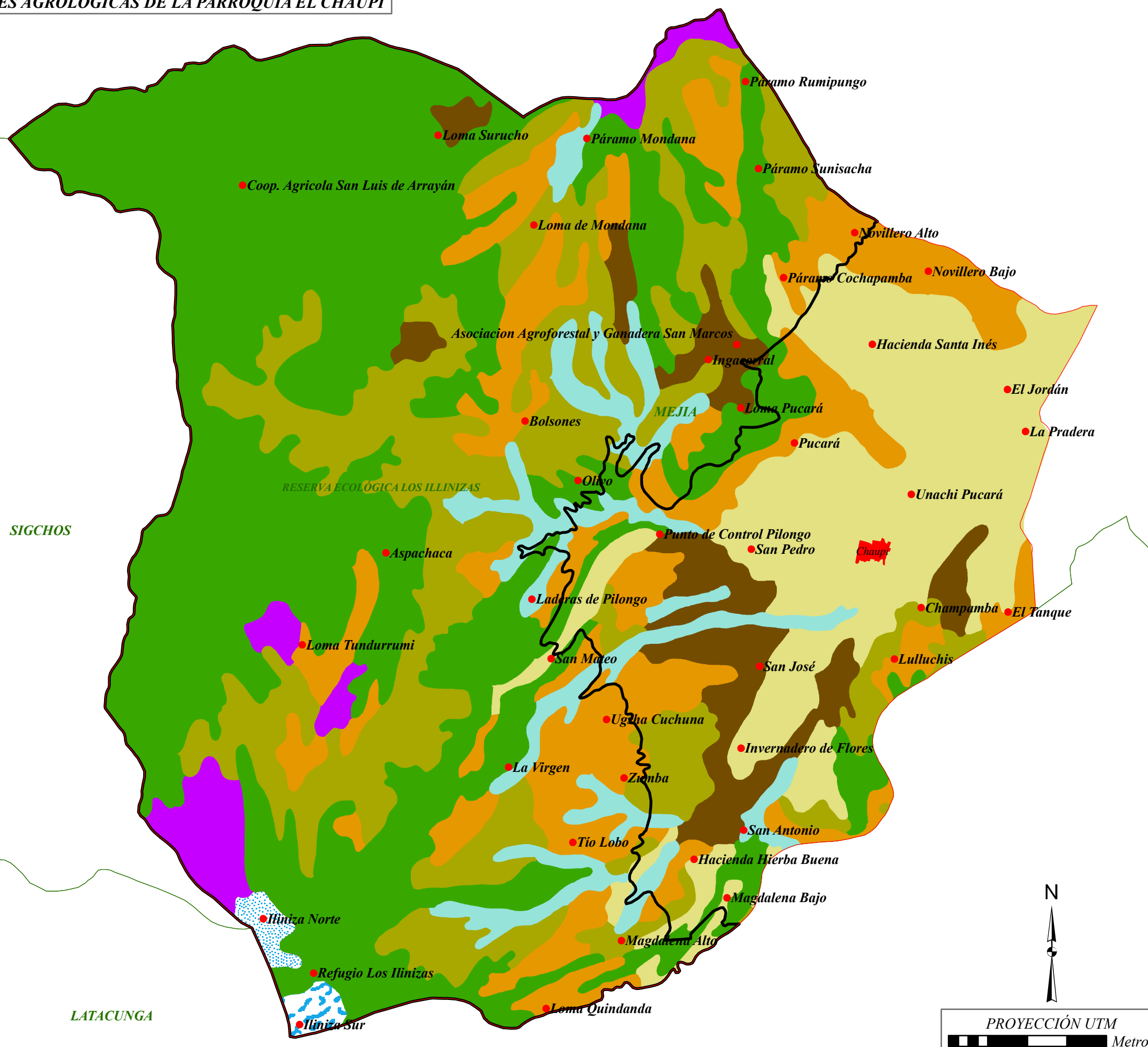
0 550 1.100 1.650 2.200 Metros

SIGCHOS SIGCHOS

TOACASO
 LATACUNGA

MANUEL CORNEJO ASTORGA (TANDAPI)
 ALOAG
 ALOASI
 Páramo Rumipungo
 Páramo Mondana
 Páramo Sunisacha
 Loma Surucho
 Coop. Agrícola San Luis de Arrayán
 Loma de Mondana
 Páramo Cochapamba
 Novillero Alto
 Novillero Bajo
 Hacienda Santa Anés
 Ingacorra
 Loma Pucará
 El Jordán
 La Pradera
 Bolsones
 Pasara
 Unachi Pucará
 Olivo
 San Pedro
 Chaupi
 El Tanque
 Lulluchis
 Laderas de Pilongo
 San Mateo
 San José
 Uqsha Cuchuna
 Invernadero de Flores
 La Virgen
 Zúmba
 Tío Lobo
 Hacienda Herba Buena
 San Antonio
 Magdalena Bajo
 Magdalena Alto
 Refugio Los Ilinizas
 Loma Quindanda
 Iliniza Sur

CLASES AGROLÓGICAS DE LA PARROQUIA EL CHAUPI



LEYENDA

- Tierras apropiadas para cultivos permanentes, que requieren de prácticas especiales de conservación
- Tierras aptas para conservación de vida silvestre
- Tierras con ligeras limitaciones o con moderadas prácticas de conservación
- Tierras con severas limitaciones, cultivables con métodos intensivos de manejo
- Tierras no cultivables con severas limitaciones de humedad, aptas para pastos
- Tierras no cultivables, aptas para fines forestales
- Afloramiento rocoso
- Arenal ó Nieve
- Glaciar

SIMBOLOGÍA

- Sectores
- Poblado
- Límite de la parroquia El Chaupi
- Límite de cantones vecinos
- Límite Reserva Ecológica Los Illinizas

N

PROYECCIÓN UTM

0 550 1.100 1.650 2.200 Metros

PONTIFICIA UNIVERSIDAD CATÓLICA DEL ECUADOR FACULTAD DE CIENCIAS HUMANAS ESCUELA DE GEOGRAFÍA		
Contiene: Clases Agrológicas de la Parroquia El Chaupi		
Elaborado por: Christian Mogollon		
Fuente: INEC, 1:250000 SIGAGRO, 1:50000		
Datum: WGS 84	Zona: 17 S	Fecha: 03 - 01 - 2012

**CONFLICTOS DE USO DEL SUELO
DE LA PARROQUIA EL CHAUPI**

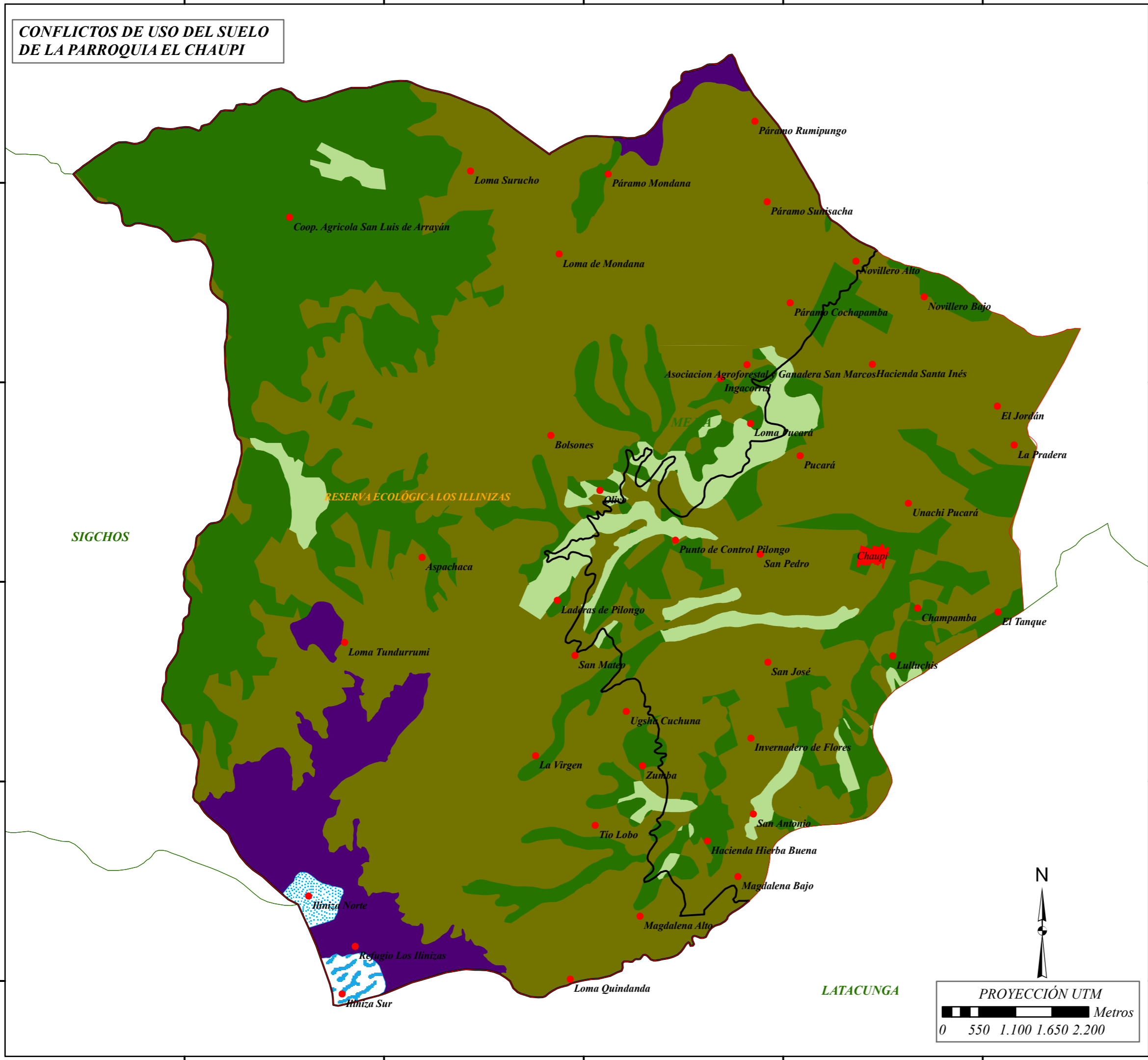
LEYENDA

Conflicto

- Bien Utilizado
- Subutilizado
- Sobreutilizado
- Erial
- Arenal o Nieve
- Glaciar

SIMBOLOGÍA

- Sectores
- Poblado
- Límite de la parroquia El Chaupi
- Límite de los cantones vecinos
- Límite Reserva Ecológica Los Illinizas



N

PROYECCIÓN UTM

0 550 1.100 1.650 2.200 Metros

PONTIFICIA UNIVERSIDAD CATÓLICA DEL ECUADOR
FACULTAD DE CIENCIAS HUMANAS
ESCUELA DE GEOGRAFÍA

Contiene: Conflictos de Uso del Suelo
de la Parroquia El Chaupi

Elaborado por: Christian Mogollon

Fuente: INEC, 1:250000
SIGAGRO, 1:50000

Datum: WGS 84 **Zona:** 17 S **Fecha:** 03 - 01 - 2012