



PLANIMETRÍAS CONSTRUCTIVAS

Memoria constructiva
Replanteo
Cuadro de acabados
Planos constructivos
Corte por muro
Detalles

CONTEXTO

El enfoque del proyecto, es el diseño de un espacio de acogida, educación y reinserción social para mujeres en situación de violencia de género en Quitumbe.

El proyecto se soterra, generando un espacio de protección. Por lo que es necesario que parte de la estructura cumpla la función de muro de contención en la planta soterrada.

Además es necesario crear patios internos y dobles alturas, por lo que se modifica la estructura en algunos puntos.

→ Materiales polisensoriales

Propiedades de los materiales que se perciben a través de los sentidos. Las sensaciones son: táctil, auditiva, visual, olfativa, gustativa, de movimiento.

La materialidad afecta la manera en que se percibe un espacio la atmósfera que brinda a sus usuarios. Entendiendo la identidad propia de cada material se puede otorgar al espacio cualidades sensoriales y comunicativas.

CONCEPTOS

ESTRATEGÍAS/ MATERIALES

Brindar tranquilidad y seguridad a las mujeres para que se sientan protegidas frente a la situación de violencia de la que huyen

→ **Muro de hormigón** - zonas soterradas

Espacio acogedor

→ Uso de materiales naturales
Madera = Calidez

Espacio terapeutico

→ Brindar una conexión con la naturaleza

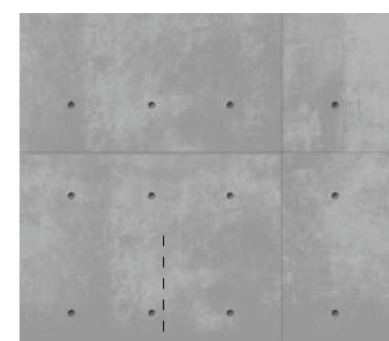
→ Experiencia sensorial

Conexión

→ Transparencia = **vidrio**

↓
Sentido livianos/ libertad
Mayor relación interior y exterior

PALETA DE MATERIALES



Cemento pulido



Porcelanato

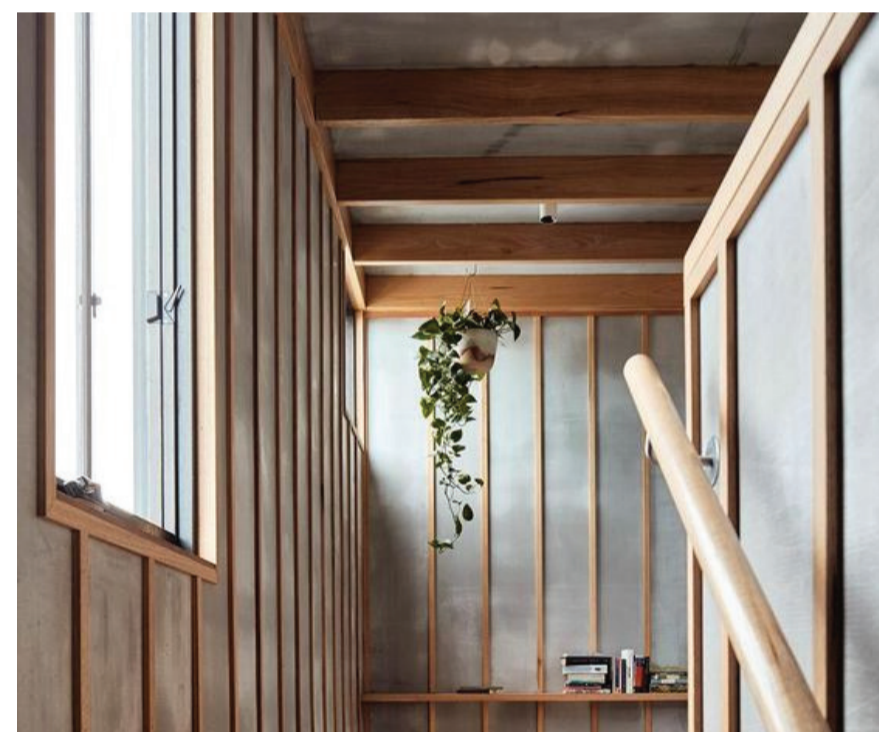
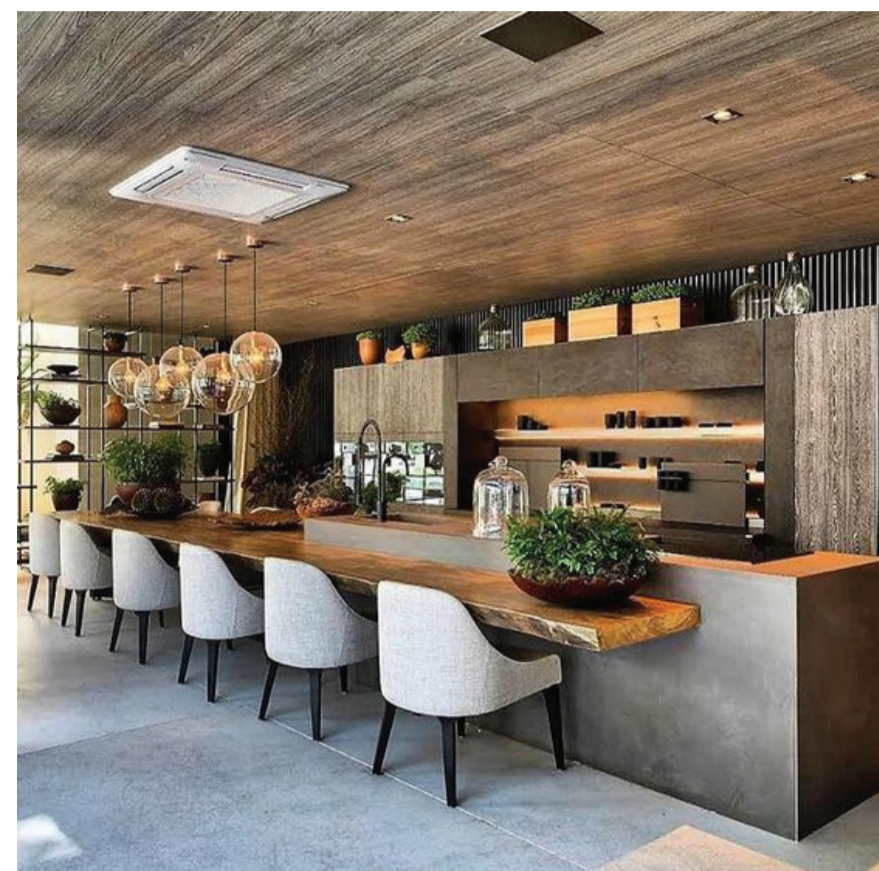


Madera



Naturaleza

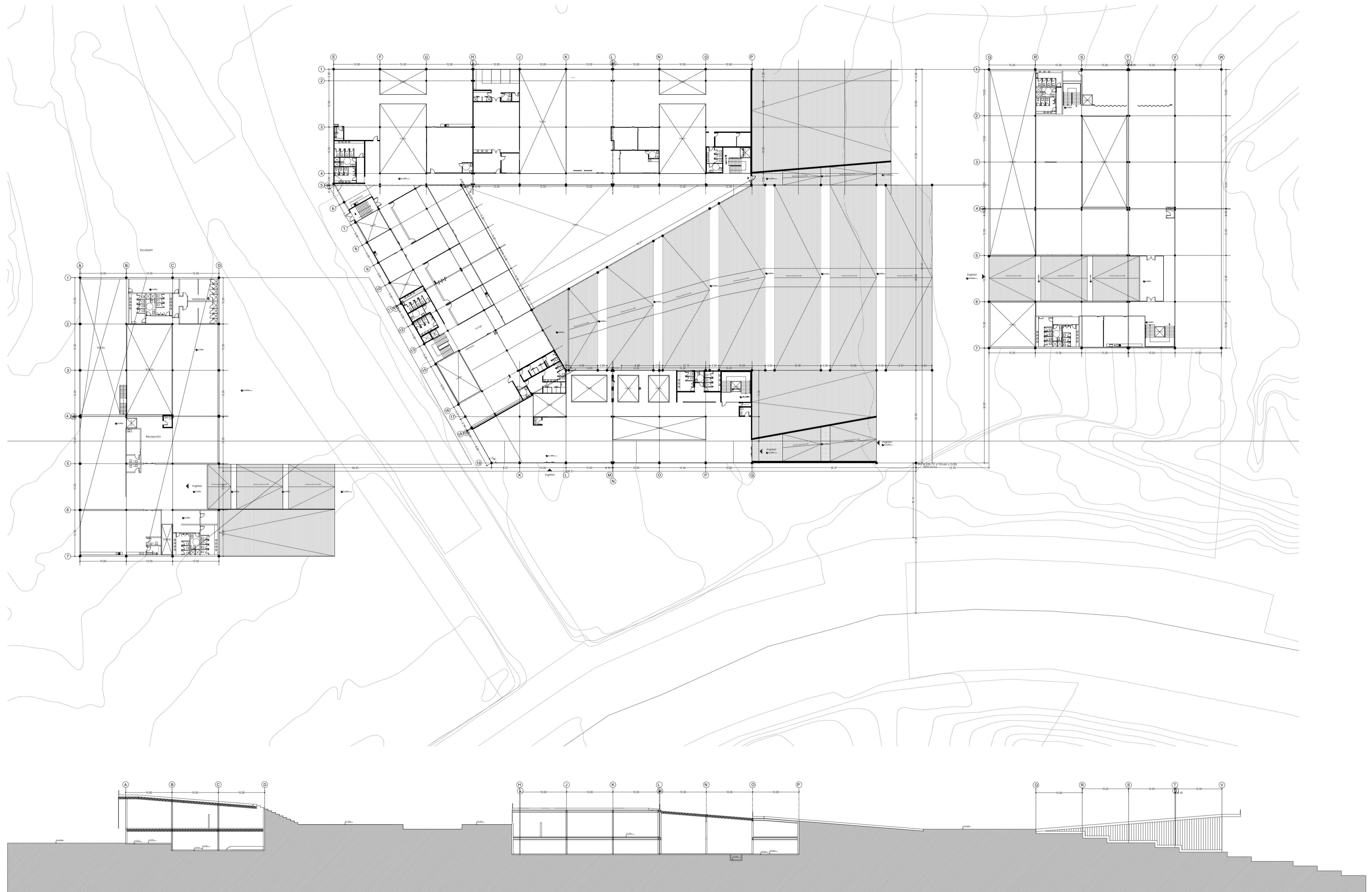
REFERENCIAS

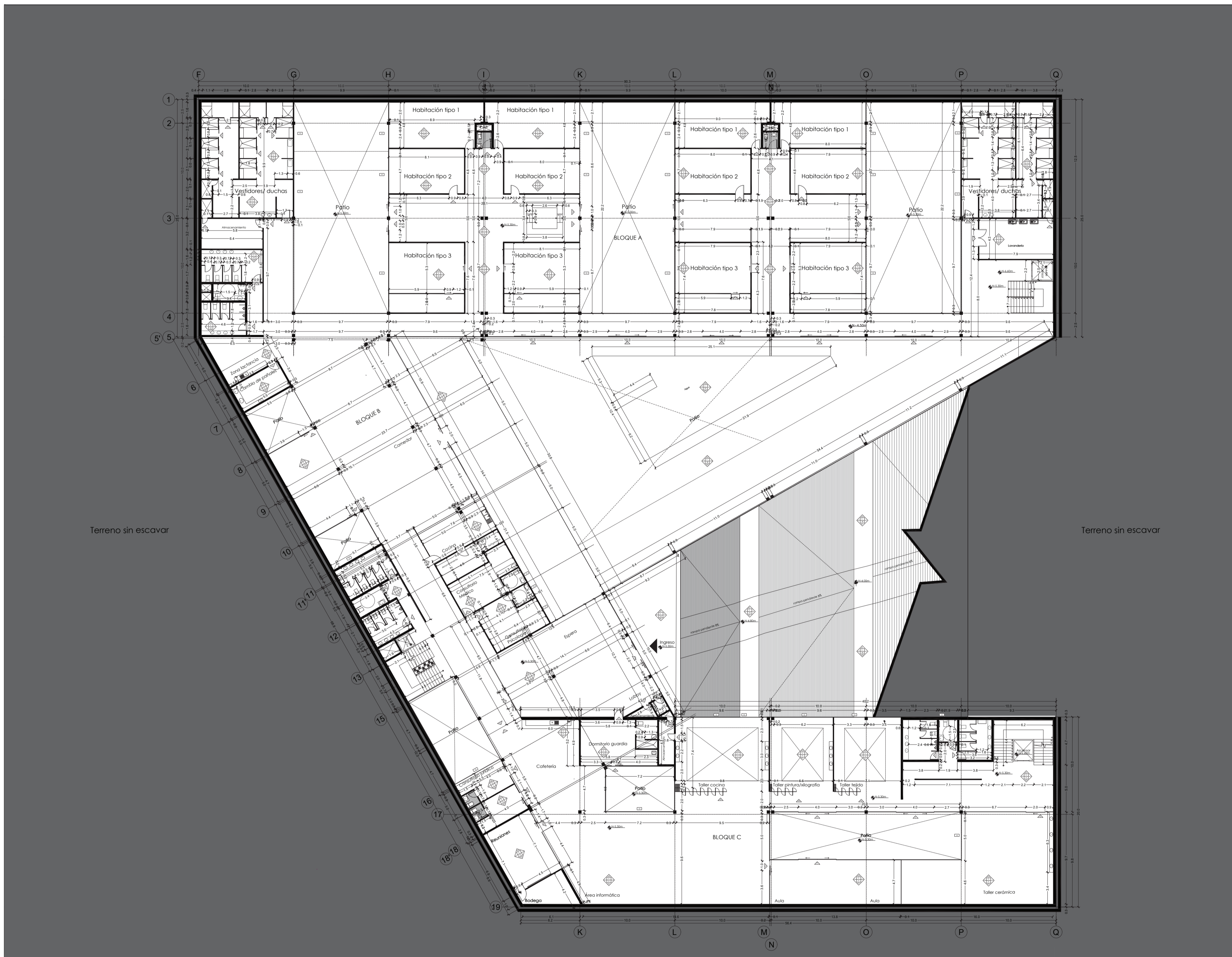
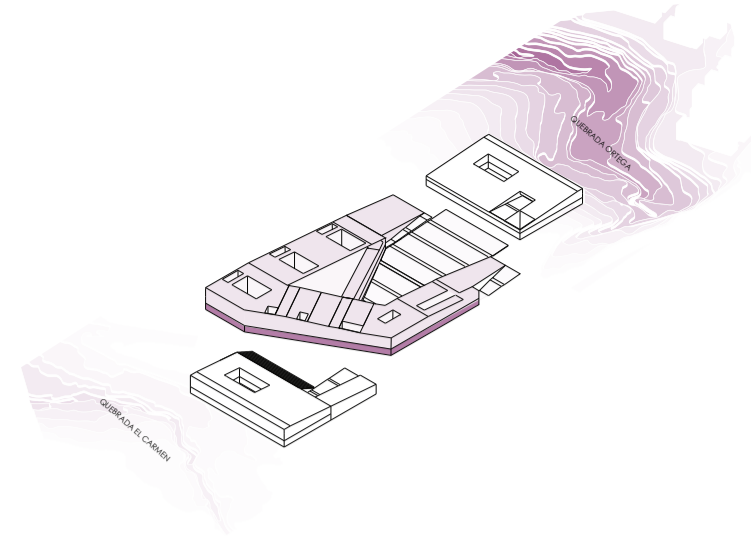


→ Conexión con la naturaleza
Interior y exterior se funden

→ Espacios que den una sensación de ligereza

→ Calidez, hogar





CUADRO DE ÁREAS

Espacio	Número	Área	Total
Públicas			
Zonas comunes	2	150	300
Baterías sanitarias 2	3	63.47	190.41
Lavandería	1	34.43	34.43
Comedor	1	216.46	216.46
Cocina	1	51.73	51.73
Zona lúdica exterior	1	212	212
Recepción	1	150	150
Cafetería	1	89.41	89.41
Sala reuniones	1	39.91	39.91
Informática	1	222	222
Talleres	2	53.05	106.1
Taller cocina	1	87.96	87.96
Taller cerámica	1	131.81	131.81
Aula	1	69.54	69.54
Consultorio psicológico	1	32.83	32.83
Consultorio médico	1	32.13	32.13
Consultorios jurídicos	2	18.02	36.04
Circulaciones	---	480.16	480.16
Circulaciones verticales	3	84.4	84.4
Total (m2)			2567.32
Privadas			
Estidores/ duchas	2	125.5	251
Habitación tipo 1	4	49.6	198.4
Habitación tipo 2	4	38.77	155.08
Habitación tipo 3	4	60.97	243.88
Almacenamiento	---	41.73	41.73
Baterías sanitarias 1	7	3.95	27.65
Zona lactancia	1	27.05	27.05
Cambio de pañales	1	17.8	17.8
Dormitorio guardia	1	40.33	40.33
Total (m2)			1002.92
Patios internos			
Patío tipo 1	3	220.85	662.55
Patío tipo 2	2	28.31	56.62
Patío tipo 3	1	55.33	55.33
Patío tipo 4	1	35.54	35.54
Patios tipo 5	1	102.24	102.24
Total (m2)			2069.76
Total (m2)			5640

SIMBOLOGÍA

M#	Mampostería
T#	Tumbado
S#	Piso
V#	Ventanas
P#	Puertas

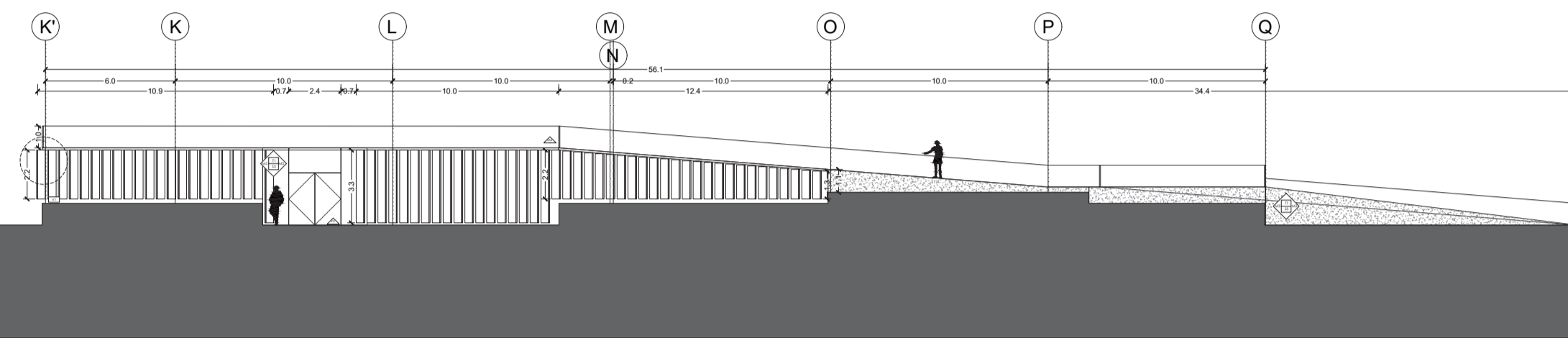
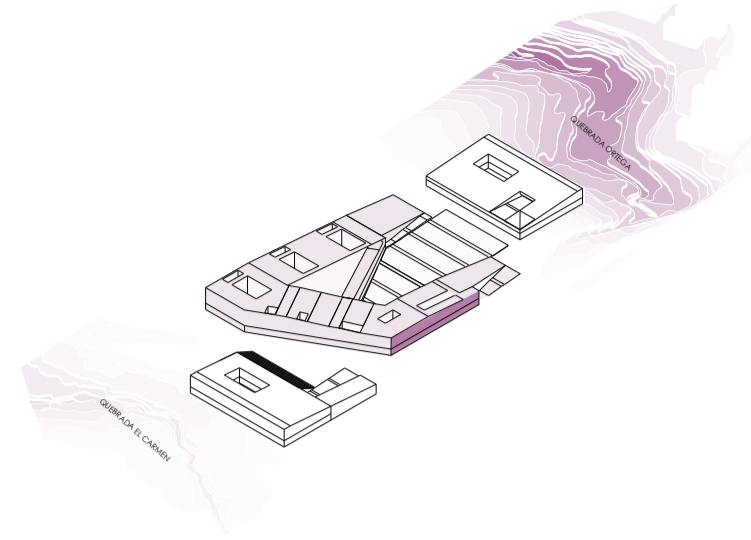
CUADRO DE ACABADOS

	COD	MATERIAL	FORMATO	COLOR	ESPECIFICACIONES	UBICACIÓN
PISOS	S1	Microcemento	e = 2 mm	Grís	Mortero cementicio para revestimiento. Acabado liso y mate	Cocina
	S2	Duelas de madera	1,22 x 2,44m e=15 mm	Madera clara	Madera de pino	Habitaciones y e. especificados
	S3	Porcelanato	60 x 60 cm e=10mm	Grís claro	Acabado liso con textura. Juntas de 1.5 mm	Baños
	S4	Porcelanato	60 x 60 cm e=10mm	Blanco	Porcelanato antideslizante, con un acabado brillante y liso, mate	Cocina
	S5	Adoquín	30 x 30 cm e= 8cm	Grís	Adoquín español, instalado en tablero de gredrez	Plaza de acceso, patío interno
	S6	Metal perforado	1,20 x 2,44 m e=1mm	Grís	Acero inoxidable con perforaciones redondas, de diámetro de 2 mm	Espacio de mantenimiento lamas
	S7	Baldosa piscina	60 x 60 cm e=10mm		Porcelanato antideslizante, con un acabado semi pulido	Fisioterapia/ piscina
	S8	Tierra/ Vegetación	---	Natural	Césped y vegetación natural sobre tierra	Patios Internos
MAMPOSTERÍA	M1	Muro portante de Hormigón	e = 30 cm	Grís	Hormigón armado, con un acabado pulido	Espacios soterrados
	M2	Panel de vidrio	120 X 90 cm e = 5 cm	Transparente	Panel de vidrio templado, con periferia de aluminio	Fachadas y patios internos
	M3	Muro de hormigón/microcemento	e= 20cm	Grís	Hormigón armado, con un acabado pulido	Divisiones Internas
	M4	Madera	e=5cm	Madera clara	Paneles aislantes térmicos de fibra de madera de pino	Divisiones Internas
	M5	Celosías de madera	e = 10 cm	Madera clara		Fachada
	M6	Pasamanos	120 X 90 cm = 3 cm	Transparente	Pasamanos de vidrio con uniones metálicas (gris)	Terraza y techos accesibles
TUMBADO	T1	Deck		Grís	Estructura vista	---
	T2	Hormigón visto		Grís	Estructura vista de hormigón armado 240 kg/cm3	---
	T3	Pintura		Blanco	Pintura en emulsión base agua (látex) tipo 1, con copolímeros acrílicos modificados de alta calidad y protección contra la humedad	---

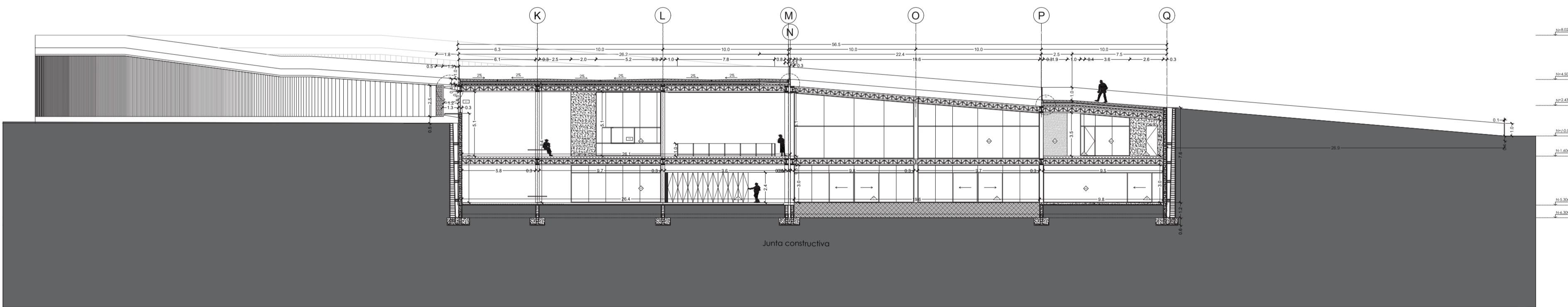
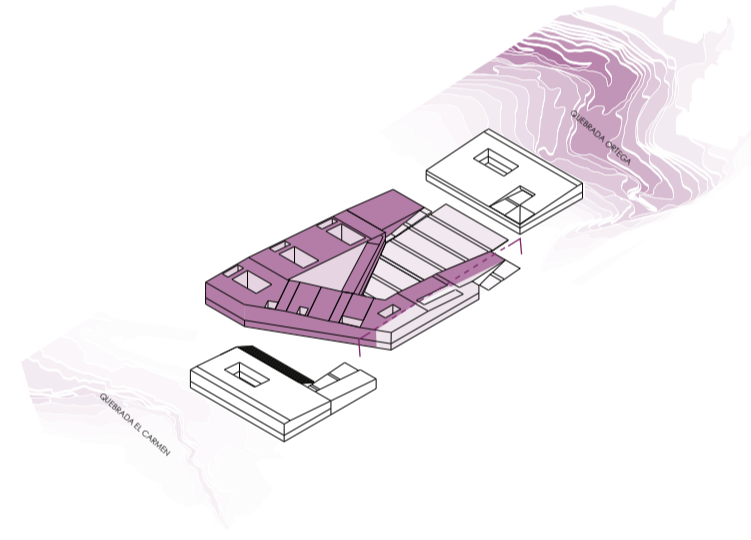
	COD	MATERIAL	FORMATO	ESPECIFICACIONES	CANTIDAD
VENTANAS	V1	Ventanera fija		Vidrio templado con marco de madera clara de 5cm	
	V2	Ventanera abatibles	70 x 120 cm	Ventanas altas abatibles hacia arriba	12
	V3	Corrediza	120 x 180 cm	Vidrio templado con marco de madera clara de 5cm	14

	COD	MATERIAL	FORMATO	ESPECIFICACIONES	CANTIDAD
PUERTAS	P1	Abatible	90 x 240 cm	Tablero de madera maciza	30
	P2	Abatible	80 x 240 cm	Tablero de madera maciza	16
	P3	Corrediza	80 x 240 cm	Tablero de madera maciza	14
	P4	Corrediza	90 x 240 cm	Tablero de madera maciza	4
	P5	Corrediza	100 x 240 cm	Puerta de PVC	4
	P6	Corrediza	100 x 240 cm	Panel de vidrio templado, con periferia de madera	15
	P7	Corrediza doble	200 x 240cm	Panel de vidrio templado, con periferia de aluminio	10
	P8	Pivotante	90 x 240 cm	Madera	3
	P9	Abatible doble	90 x 240 cm	Vidrio esmerillado	2
	P10	Abatible	90 x 240 cm	Vidrio templado	1





FACHADA PRINCIPAL



CORTE A - A'

CUADRO DE ÁREAS

Espacio	Número	Área	Total
Zonas comunes	2	150	300
Baterías sanitarias 2	3	63.47	190.41
Lavandería	1	34.43	34.43
Comedor	1	216.46	216.46
Cocina	1	51.73	51.73
Zona lúdica exterior	1	212	212
Recepción	1	150	150
Cafetería	1	89.41	89.41
Sala reuniones	1	39.91	39.91
Informática	1	222	222
Talleres	2	53.05	106.1
Taller cocina	1	87.96	87.96
Taller cerámica	1	131.81	131.81
Aula	1	69.54	69.54
Consultorio psicológico	1	32.83	32.83
Consultorio médico	1	32.13	32.13
Consultorios jurídicos	2	18.02	36.04
Circulaciones	---	480.16	480.16
Circulaciones verticales	3	84.4	84.4
Total (m2)			2567.32
Privado			
Espacio	Número	Área	Total
Vestidores/ duchas	2	125.5	251
Habitación tipo 1	4	49.6	198.4
Habitación tipo 2	4	38.77	155.08
Habitación tipo 3	4	60.97	243.88
Almacenamiento	---	41.73	41.73
Baterías sanitarias 1	7	3.95	27.65
Zona lactancia	1	27.05	27.05
Cambio de pañales	1	17.8	17.8
Dormitorio guardia	1	40.33	40.33
Total (m2)			1002.92
Pacios internos			
Espacio	Número	Área	Total
Patio tipo 1	3	220.85	662.55
Patio tipo 2	2	28.31	56.62
Patio tipo 3	1	55.33	55.33
Patio tipo 4	1	35.54	35.54
Pacios tipo 5	1	102.24	102.24
Total (m2)			2069.76
Total (m2)			5640

SIMBOLOGÍA

M#	Mampostería
T#	Tumbado
S#	Piso
V#	Ventanas
P#	Puertas

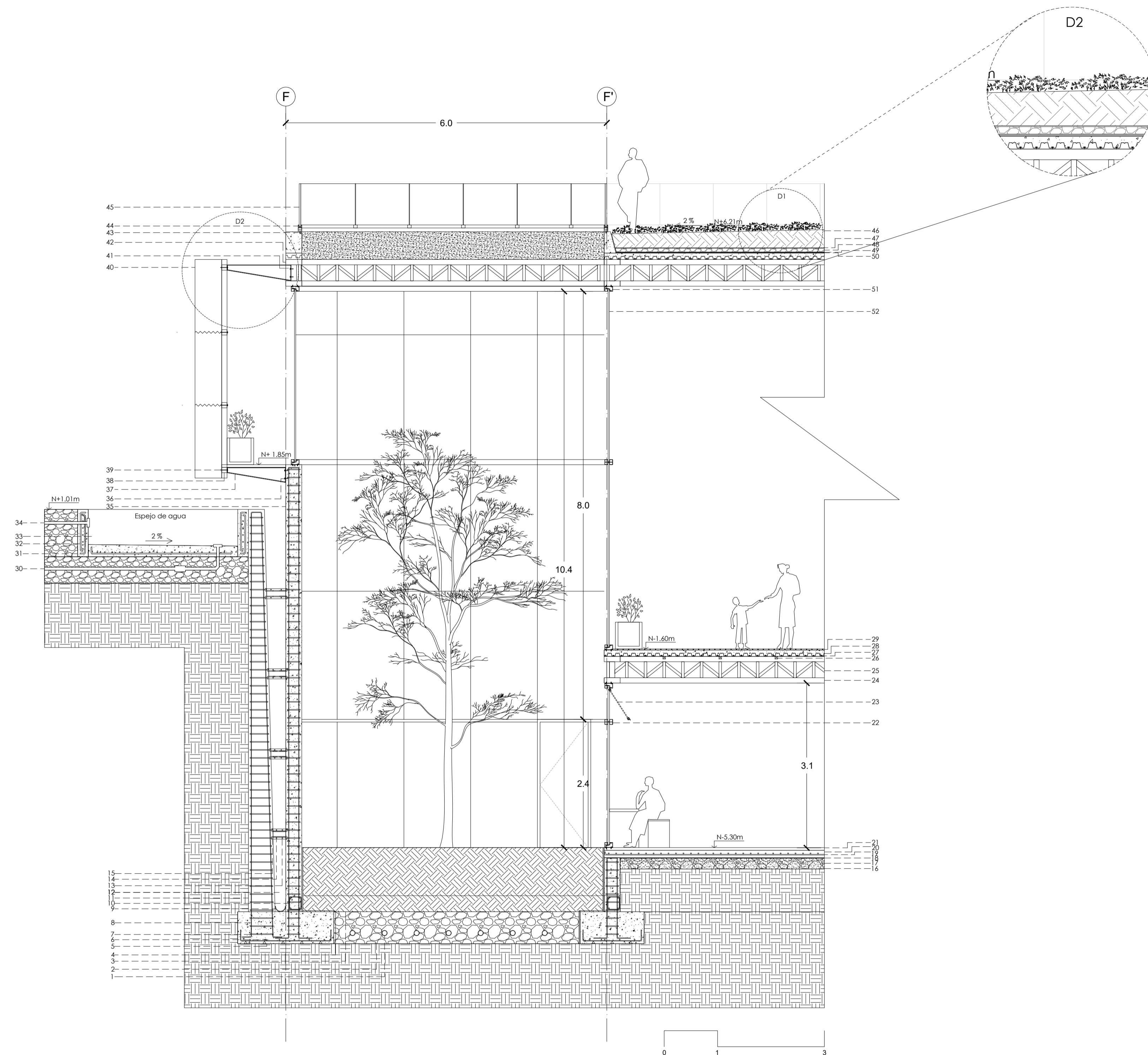
CUADRO DE ACABADOS

	COD	MATERIAL	FORMATO	COLOR	ESPECIFICACIONES	UBICACIÓN
PISOS	S1	Microcemento	e = 2 mm	Grís	Mortero cementicio para revestimiento. Acabado liso y mate	Cocina
	S2	Duelas de madera	1,22 x 2,44m e=15 mm	Madera clara	Madera de pino	Habitaciones y e. especificados
	S3	Porcelanato	60 x 60 cm e=10mm	Grís claro	Acabado liso con textura. Juntas de 1.5 mm	Baños
	S4	Porcelanato	60 x 60 cm e=10mm	Blanco	Porcelanato antideslizante, con un acabado brillante y liso, antimanchado.	Cocina
	S5	Adoquín	30 x 30 cm e= 8cm	Grís	Adoquín español, instalado en tablero de ajedrez	Plaza de acceso, patio interno
	S6	Metal perforado	1,20 x 2,44 m e=1mm	Grís	Acero inoxidable con perforaciones redondas, de diámetro de 2 mm	Espacio de mantenimiento lamas
	S7	Baldosa piscina	60 x 60 cm e=10mm		Porcelanato antideslizante, con un acabado semi pulido	Fisioterapia/ piscina
	S8	Tierra/ Vegetación	---	Natural	Césped y vegetación natural sobre tierra	Pacios Internos
MAMPOSTERÍA	M1	Muro portante de Hormigón	e = 30 cm	Grís	Hormigón armado, con un acabado pulido	Espacios soterrados
	M2	Panel de vidrio	120 X 90 cm e = 5 cm	Transparente	Panel de vidrio templado, con periferia de aluminio	Fachadas y patios internos
	M3	Muro de hormigón/ microcemento	e=20cm	Grís	Hormigón armado, con un acabado pulido	Divisiones Internas
	M4	Madera	e=5cm	Madera clara	Paneles aislantes térmicos de fibra de madera de pino	Divisiones Internas
	M5	Celosías de madera	e = 10 cm	Madera clara		Fachada
	M5	Pasamanos	120 X 90 cm e = 3 cm	Transparente	Pasamanos de vidrio con uniones metálicas (gris)	Terraza y techos accesibles
TUMBADO	T1	Deck		Grís	Estructura vista	---
	T2	Hormigón visto		Grís	Estructura vista de hormigón armado 240 kg/cm3	---
	T3	Pintura	---	Blanco	Pintura en emulsión base agua (látex) tipo 1, con copolímeros acrílicos modificados de alta calidad y protección contra la humedad	---

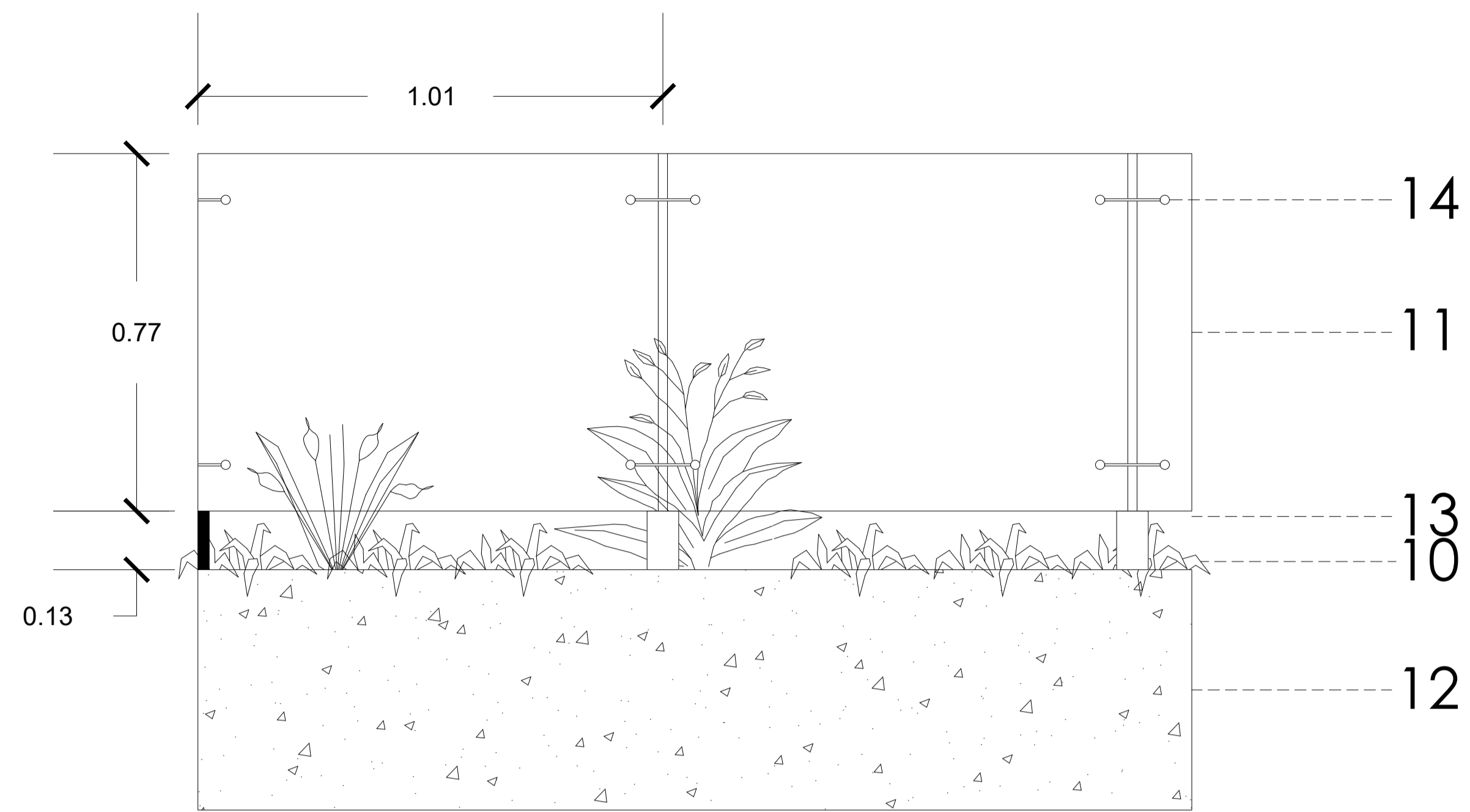
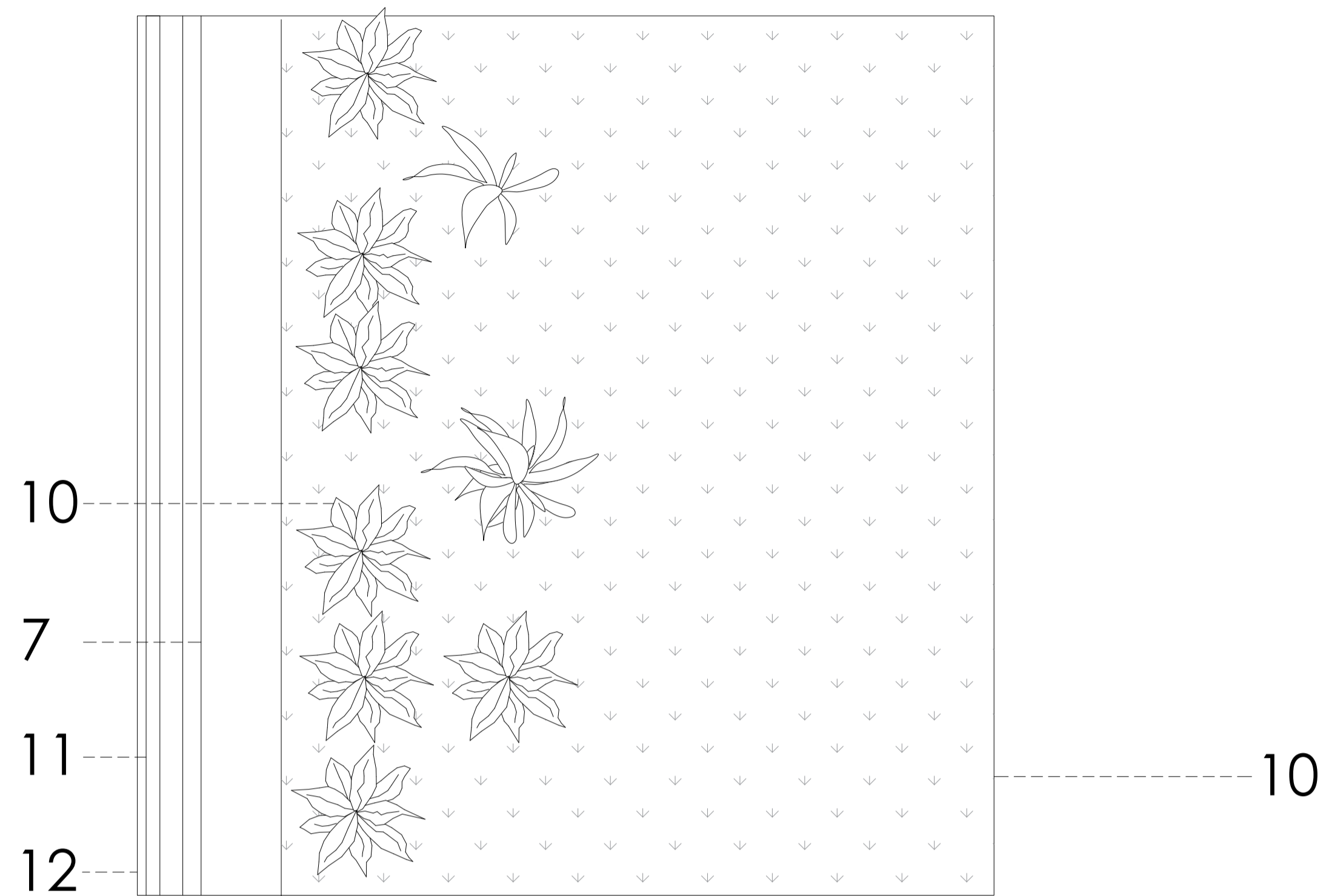
	COD	MATERIAL	FORMATO	ESPECIFICACIONES	CANTIDAD
VENTANAS	V1	Ventanería fija		Vidrio templado con marco de madera clara de 5cm	
	V2	Ventanería abatibles	70 x 120 cm	Ventanas altas abatibles hacia arriba	12
	V3	Corrediza	120 x 180 cm	Vidrio templado con marco de madera clara de 5cm	14

	COD	MATERIAL	FORMATO	ESPECIFICACIONES	CANTIDAD
PUERTAS	P1	Abatible	90 x 240 cm	Tablero de madera maciza	30
	P2	Abatible	80 x 240 cm	Tablero de madera maciza	16
	P3	Corrediza	80 x 240 cm	Tablero de madera maciza	14
	P4	Corrediza	90 x 240 cm	Tablero de madera maciza	4
	P5	Corrediza	100 x 240 cm	Puerta de PVC	4
	P6	Corrediza	100 x 240 cm	Panel de vidrio templado, con periferia de madera	15
	P7	Corrediza doble	200 x 240cm	Panel de vidrio templado, con periferia de aluminio	10
	P8	Pivotante	90 x 240 cm	Madera	3
	P9	Abatible doble	90 x 240 cm	Vidrio esmerillado	2
	P10	Abatible	90 x 240 cm	Vidrio templado	1





- | | |
|--|---|
| 1. Drenaje frances | 24. Cercha de acero |
| 2. Grava | 25. Perfil metálico 5x5x20cm |
| 3. Tierra vegetal | 26. Correas metálicas |
| 4. Impermeabilización tela asfáltica. e= 2mm | 27. Pernos |
| 5. Hormigón armado, zapata, de 210 kg/cm ² | 28. Deck metálico |
| 6. Malla electrosoldada Ø 6mm | 29. Duelas de madera de eucalipto |
| 7. Varillas de acero Ø12mm | 30. Tubería de PVC 1" |
| 8. Canilla Ø16mm | 31. Hormigón armado de 210kg/ cm ² , con acabado pulido |
| 9. Canaleta de hormigón fundida | 32. Varilla Ø10 mm |
| 10. Estribo varilla de Ø12mm | 33. Espejo de agua |
| 11. Muro de contención, hormigón armado 210 kg/cm ² | 34. Bomba de agua |
| 12. Cámara de aire | 35. Muro de contención, hormigón armado 210 kg/cm ² |
| 13. Varillas de acero Ø12mm, soporte para la sujeción de los muros | 36. Pernos expansivos de anclaje para concreto |
| 14. Vigas de hormigón de 210mkg/ cm ² , permite a los muros trabajar en conjunto, se colocan de forma escalonada | 37. Vigueta metálica exterior |
| 15. Varillas de acero Ø14mm, sujetan el muro de contención, la viga de sujeción y el muro de hormigón de la edificación, para que trabajen en conjunto | 38. Estructura metálica de soporte lamas |
| 16. Grava | 39. Perno de sujeción celosía |
| 17. Lastre | 40. Celosía de madera de ceibo, con recubrimiento de protección para exteriores |
| 18. Impermeabilizante plástico | 41. Placa metálica de fijación mediante grapado en viga de acero |
| 19. Malla electrosoldada Ø 6mm | 42. Viga metálica tipo I |
| 20. Hormigón de 210mkg/ cm ² | 43. Pernos de anclaje para concreto |
| 21. Microcemento de hormigón pulido | 44. Perfilera metálica |
| 22. Perfilera de madera | 45. Vidrio templado, clasificación IC1, de 80 x 100 cm |
| 23. Ventana abatible hacia arriba | 46. Tierra vegetal |
| | 47. Lámina filtrante |
| | 48. Grava de drenaje |
| | 49. Membrana antiraíces |
| | 50. Lámina impermeabilizante |
| | 51. Perfilera de madera |
| | 52. Mampara de vidrio templado |



- 1.- Deck metálico
- 2.- Lámina impermeabilizante de poliurea
- 3.- Membrana anti raíces Zinco. WSF 40, e=0,40 mm
- 4.- Geotextil retenedor de humedad y protección SSM 45: e=5mm
- 5.- Bandeja de drenaje - retención de agua Zinco FloradrainFD: e= 25mm
- 6.- Geotextil filtro SF, e=6mm
- 7.- Grava de drenaje
- 8.- Geotextil filtro SF, e=6mm
- 9.- Sustrato de crecimiento/ tierra vegetal, e= 26cm
- 10.- Vegetación, hasta 30cm de altura
- 11.- Vidrio templado. 100 *81cm, e= 3 mm
- 12.- Hormigón armado de 210 kg/cm2, con acabado pulido
- 13.- Perfilera metálica
- 14.- Araña metálica para vidrio templado

