

Corpus

Sensus

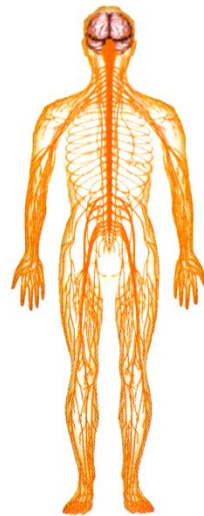
Errantes

Criaturas Antro/Fito/Zoomorfas

Ana Gabriela Orellana Robalino



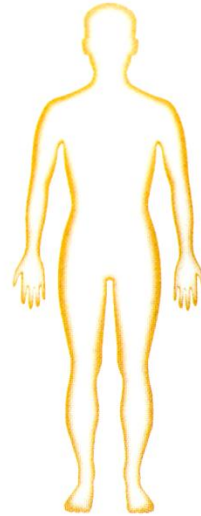
De la fisiología de la piel a la experiencia consiente



Nervous System

Structures: Brain, spinal cord, peripheral nerves

Function: Recognizes and coordinates the body's response to changes in its internal and external environments



Integumentary System

Structures: Skin, hair, nails, sweat and oil glands

Function: Serves as a barrier against infection and injury; helps to regulate body temperature; provides protection against ultraviolet radiation from the sun

Fig.1:sisteme nervioso y sistema integumentario.

Fuente::Biology , Miller&Levine,2004



Fig.2 Homúnculo sensorial según Penfield y Rasmussen, 1950.
Fuente: <https://esenzapilates.wordpress.com>

Experiencia

Tábula Rasa → “Todas las ideas vienen de la sensación o de la reflexión” = experiencia

Qualia → latín “*qualis*” = “como es” → contenidos vivenciales subjetivos de la experiencia mental.

Jan svankmajer

Ceremonia mágica de iniciación al tactilismo



experiencia corporal = constante para “liberar” al sentido del tacto de su función utilitaria



Fig.3:Dimensiones del diálogo ,Animación, Svankmajer ,1983



Fig.4:Conspiraciones de placer,video experimental, Svankmajer ,1996

De la pareidolia a la morfología corpórea

Pareidolia del griego → eidolon = figura, y el prefijo para = junto o adjunto.



Fig.5 Giuseppe Arcimboldo, Otoño, 1573 Fuente: <https://www.fineartone.com>



Fig.6 Pareidolias google maps, Ana Orellana 2018

Fauna (1985-1989) - Joan Fontcuberta y Pere Formiguera

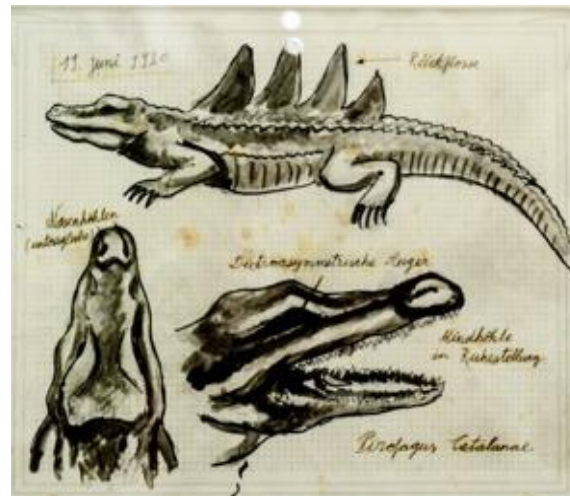
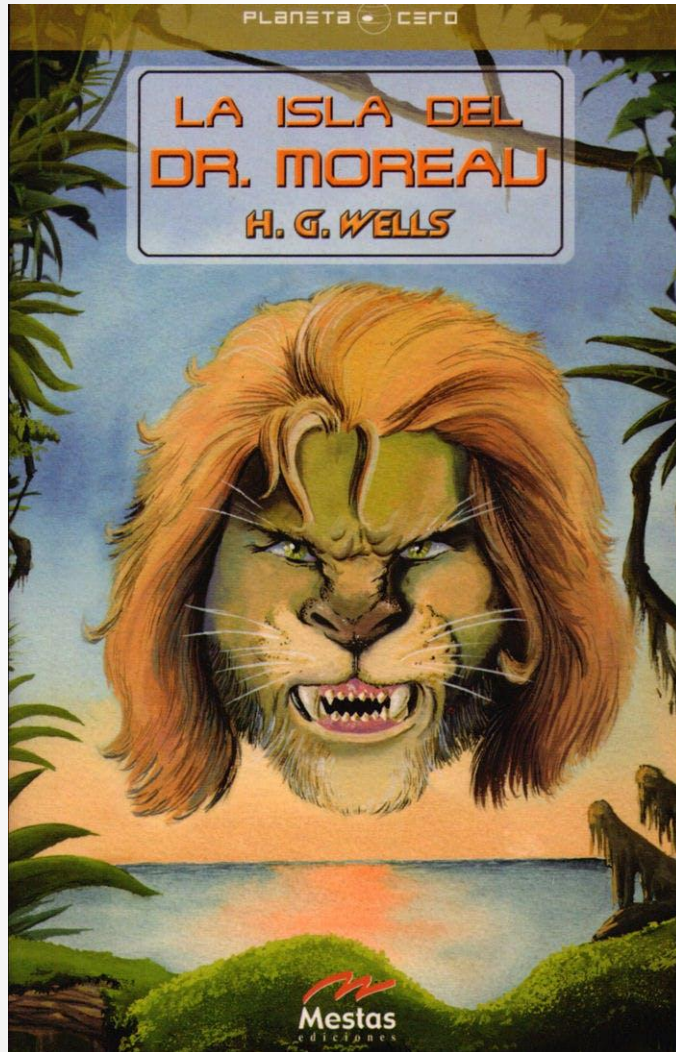
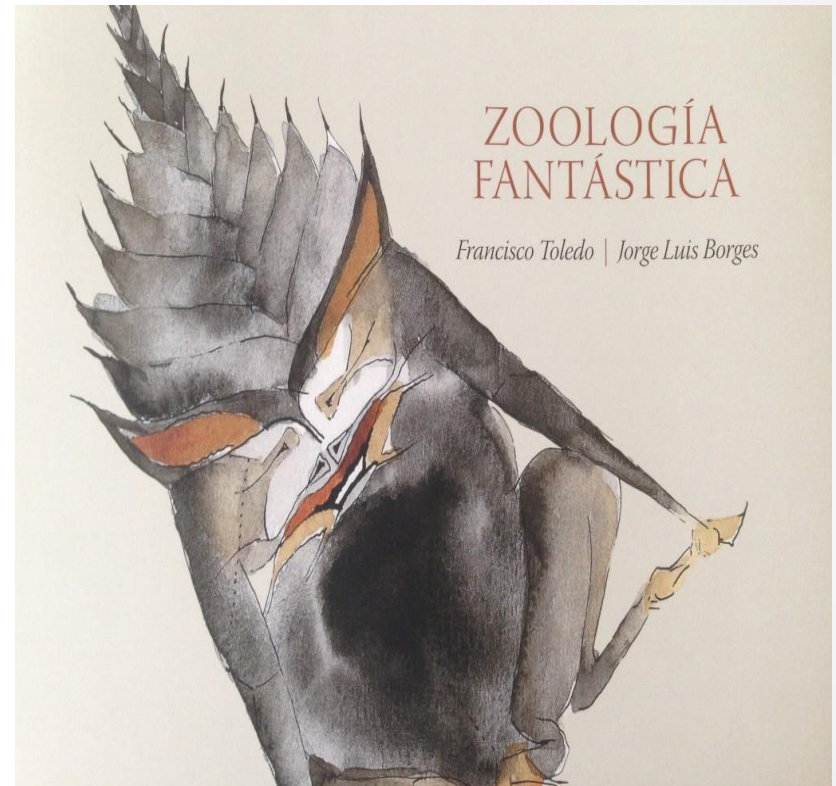


Fig.7 Distintas obras expuestas en la exhibición *Pareidolia* de Joan Fontcuberta en el Museo del Arte del Banco de la República en Bogotá en 2016
Fuente: fotografía de Ana Orellana

H.G. Wells, *La isla Del Doctor Moreau* (1896).



J.L Borges, *El Manual de zoología fantástica* (1966).



Lluvia de Hamburguesas 2: la venganza de las sobras



Bananostrich



Barry



Cantalope



Eggplanatee



Flamangos



Fruit Cockatiel



Hippotatomus



Kiwi Bird



Leek



Mosquitoast



Sasquash



Shrimpanzee



Susheep



Tacodile



Watermelophant

Antecedentes



Fig.8 Ana Orellana, Escarbando escarabajos, [Fotografía], 2016



Fig.9 Ana Orellana, Estudio de la degradación y reconstrucción de la piel [fotografía], 2016
Fuente: fotografía Ana Orellana

Metodología

Observación – experiencia – observación

Manos

Pies

Frutos/plantas

Insectos

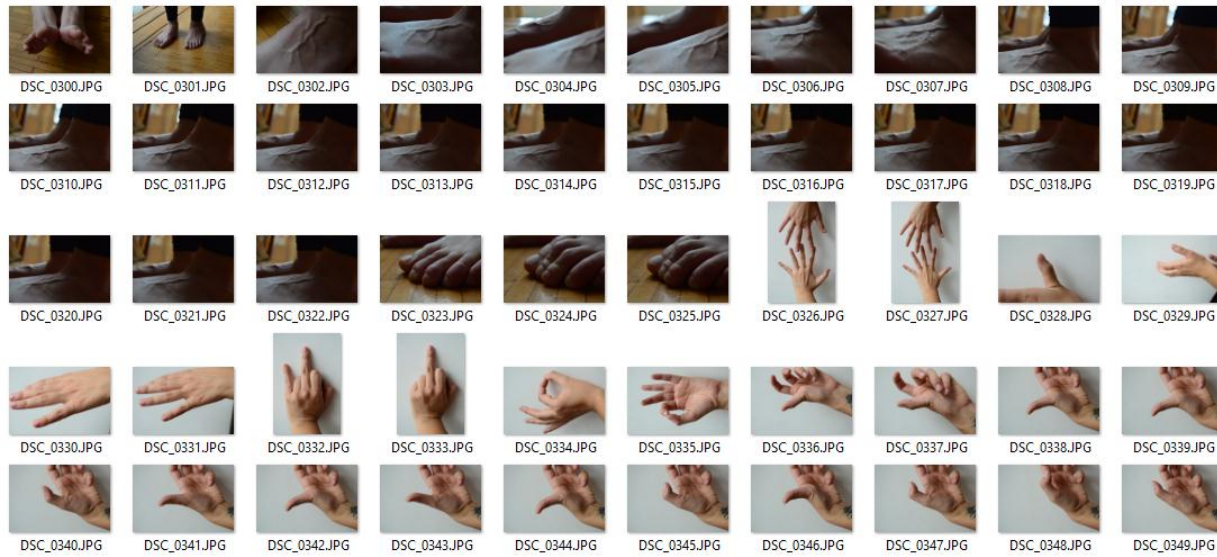


Fig.10 Hoja de contactos de manos y pies de Stefy .Realizada en octubre de 2017.
 Fuente: Captura de pantalla de Ana Orellana



Fig. 11Hoja de contactos de arañas. Realizada en Octubre de 2017
 Fuente: Captura de pantalla de Ana Orellana

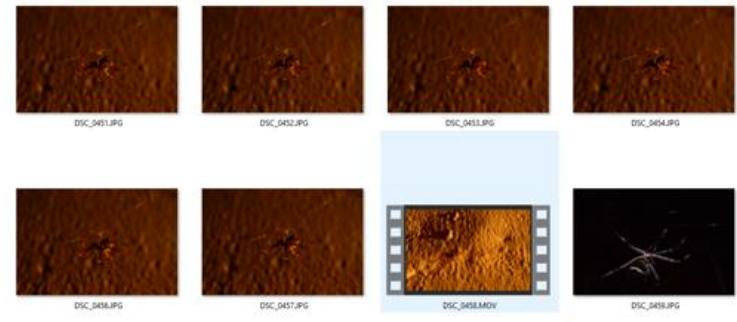


Fig. 12 Hoja de contactos de arañas. Realizada en Diciembre 2017
 Fuente: Captura de pantalla de Ana Orellana

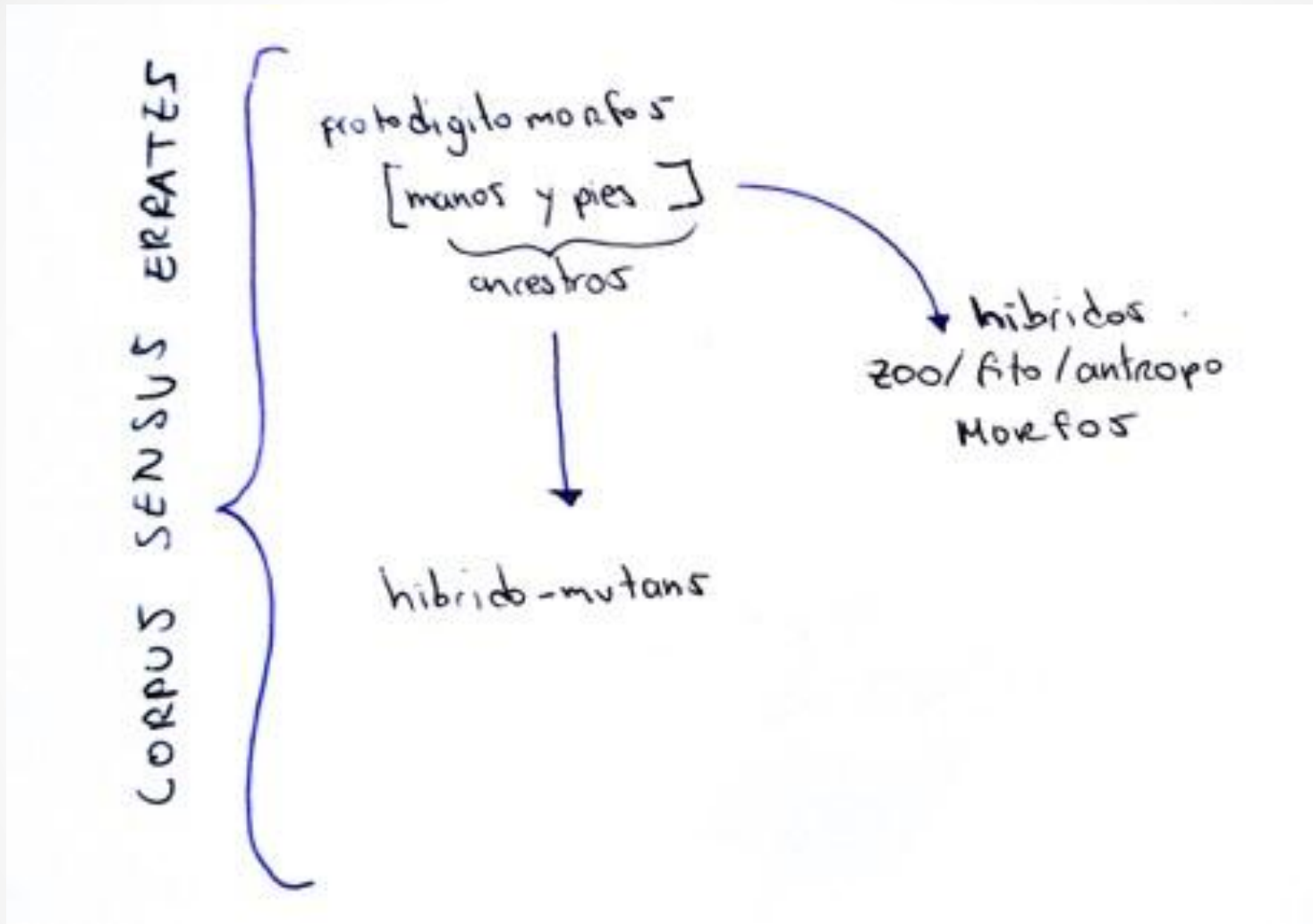


Fig.13 Esquema de los grupos evolutivos de los Corpus Sensus Errantes
Fuente: Diario de campo, fotografía de Ana Orellana

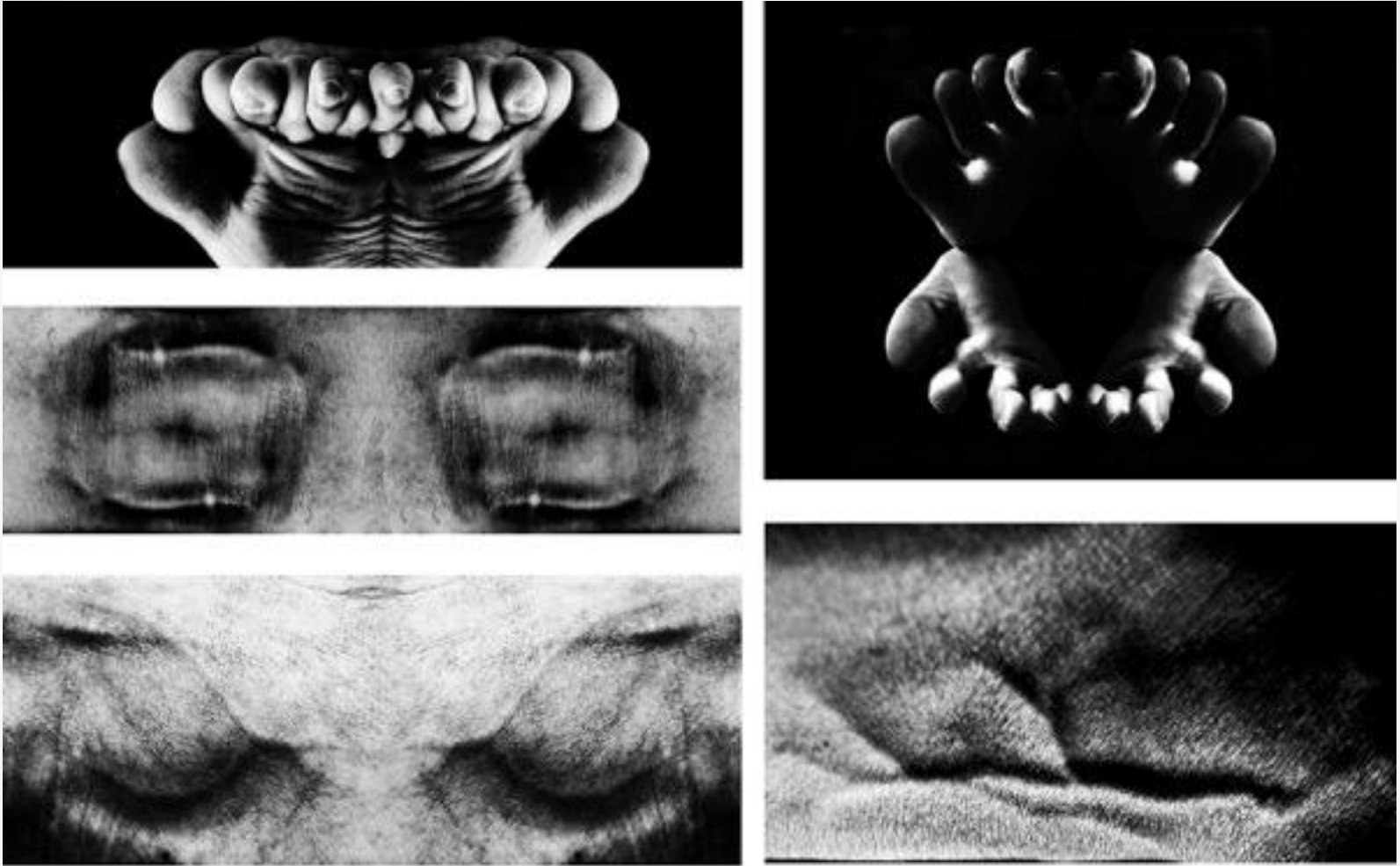


Fig. 14, Ana Orellana, Collage de algunas de las imágenes que se quedaron en formato digital de la serie *Corpus Sensus Errantes* (2018)

Protodigitomorfos

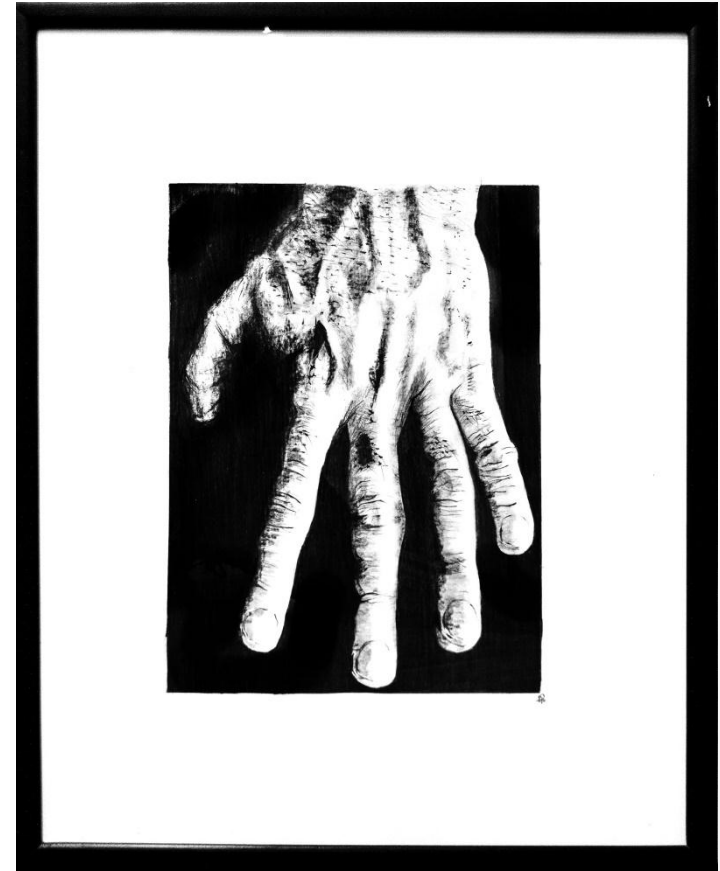


Fig. 15: izq. Palma , der. Dorso, de la serie Corpus Sensus Errantes (dibujos en grafito 70x56 cm)
Fuente: Fotografía Ana Orellana

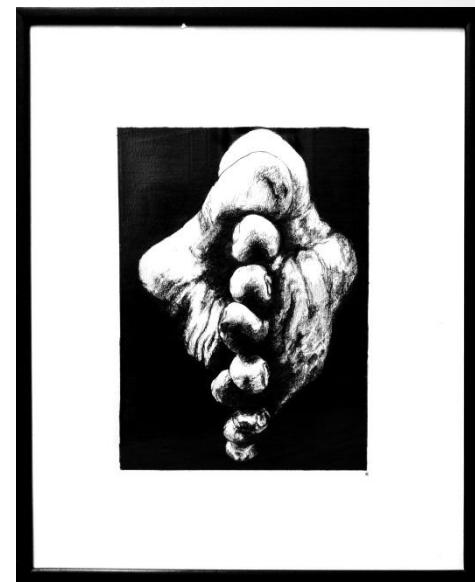
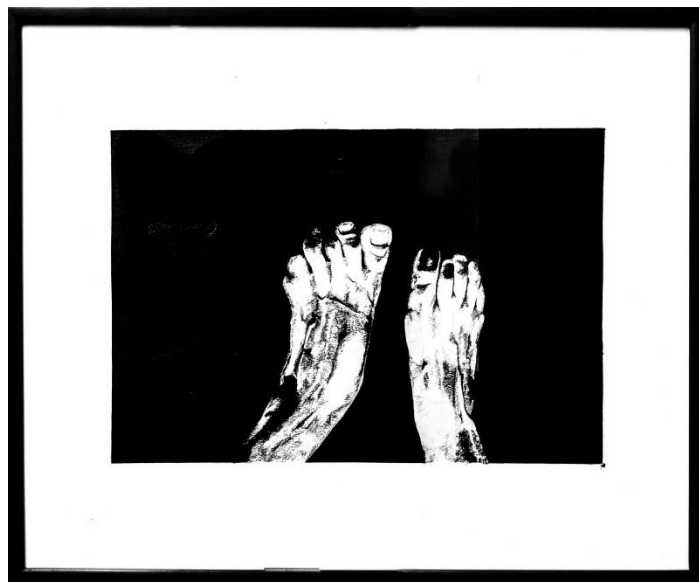


Fig. 16: izq. Pie-flex (dibujo en grafito 70x56 cm) ; centro. Dos pies risueños (dibujo en grafito 88x70 cm) ; der. Diezpies (dibujo en grafito 70x56 cm).
De la serie Corpus Sensus Errantes
Fuente: Fotografía Ana Orellana

Híbridos zoo/fito y antropomorfos



Fig. 17: izq. Humanoide ojeado (dibujo en grafito 88x70 cm); der. Manojo (dibujo en grafito 70x56 cm). De la serie Corpus Sensus Errantes
Fuente: Fotografía Ana Orellana

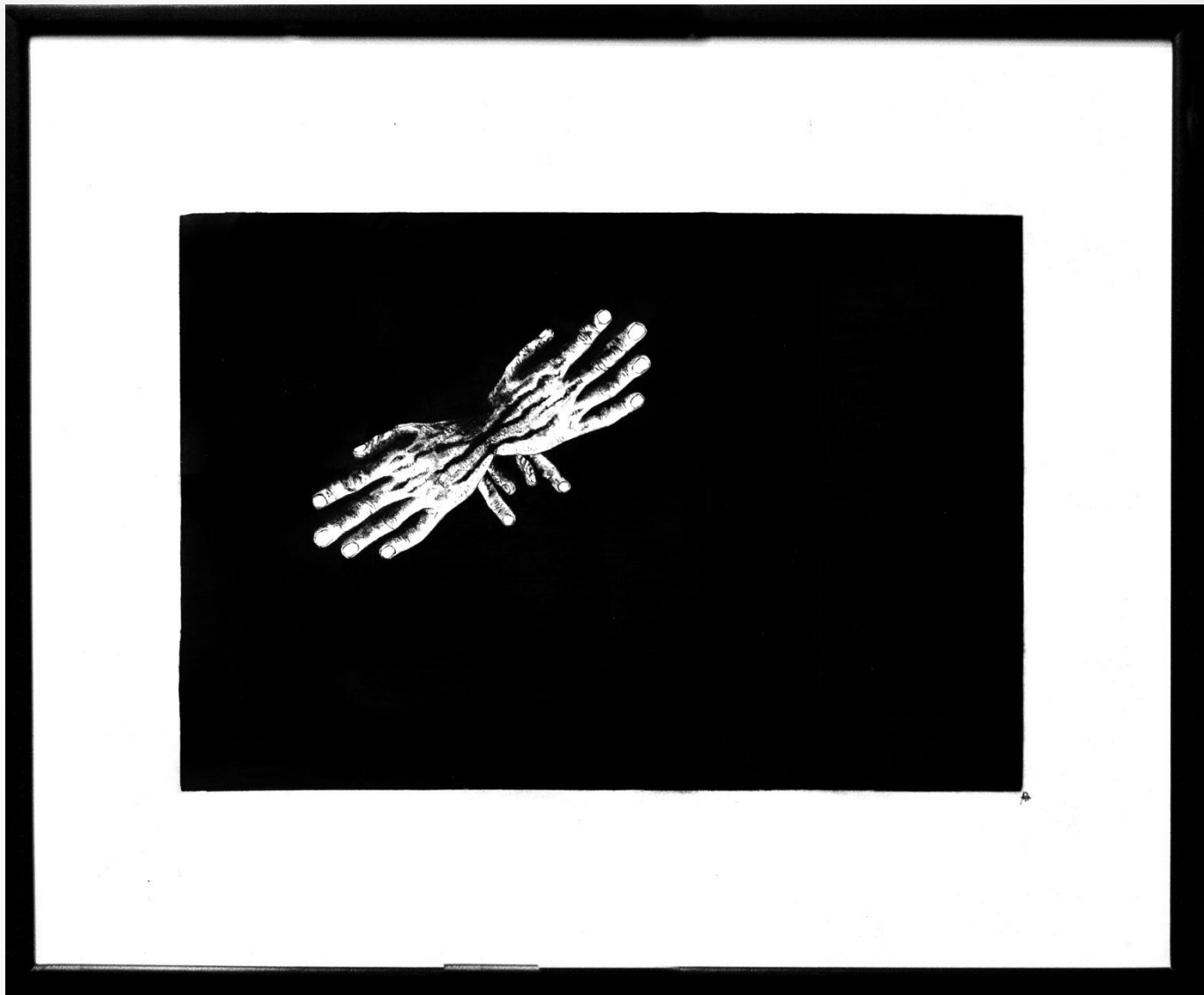


Fig. 18: Maniposa (dibujo en grafito 88x70 cm).De la serie Corpus Sensus Errantes
Fuente: Fotografía Ana Orellana

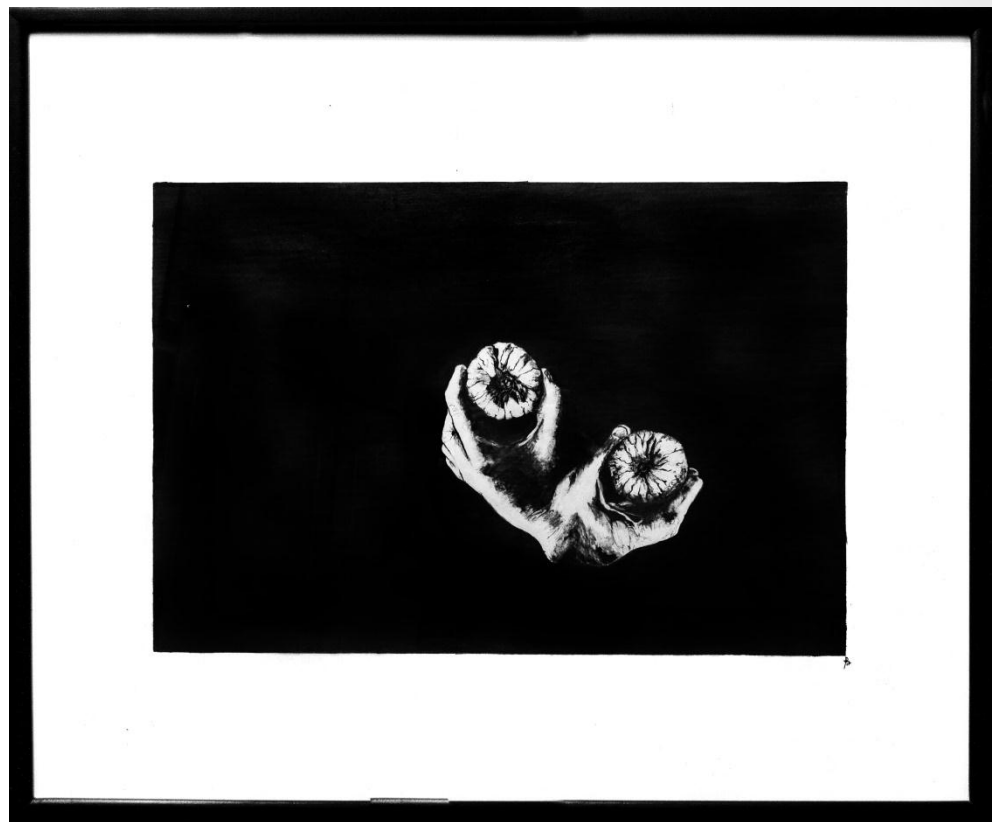
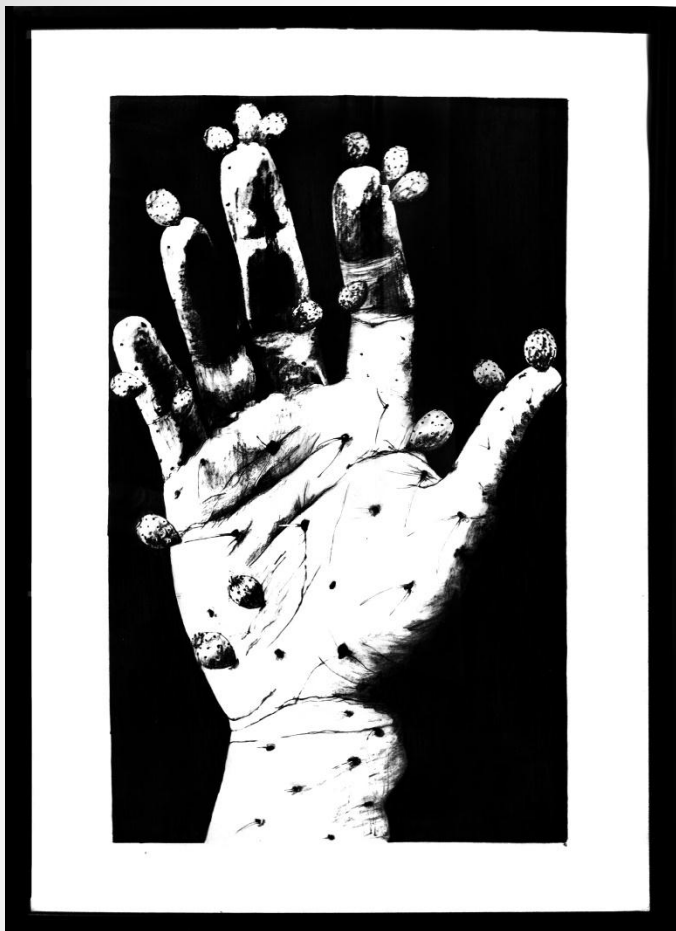


Fig. 19: izq. Manctus de tuna (dibujo en grafito 102 x72 cm); der. Man-sazaneros (dibujo en grafito 88x70 cm).De la serie Corpus Sensus Errantes
Fuente: Fotografía Ana Orellana

Hibridos mutans



Fig. 20: izq. Dedobosa (dibujo en grafito 70x56 cm) ; centro. Falangidoptero (dedodilla) (dibujo en grafito 70x56 cm) ; der. Dedoracnido (dibujo en grafito 70x56 cm). De la serie Corpus Sensus Errantes

Fuente: Fotografía Ana Orellana

Exposición

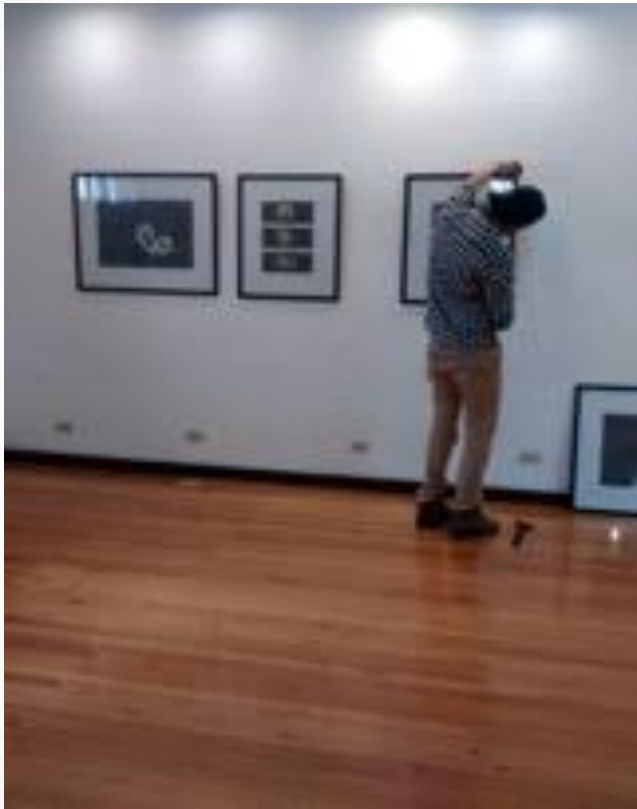


Figura 21: Registro de proceso de montaje
Fuente: Fotografía Ana Orellana



Fig. 22: Registro de montaje en sala
Fuente: Fotografía Ana Orellana

Conclusiones

- Resignificación del entendimiento del sentido del tacto.
- El uso de las herramientas del dibujo, me permitió mejorar mi destreza en su uso.
- Comprobé la comprensión de los sentidos es un ejercicio de todos los días, de cuestionar su forma de funcionar más que de manera herramental en la vida diaria.



Gracias por su atención