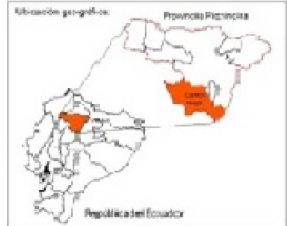
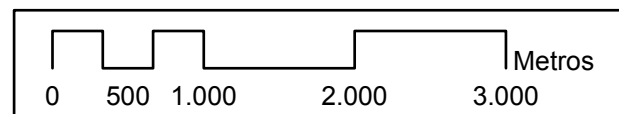
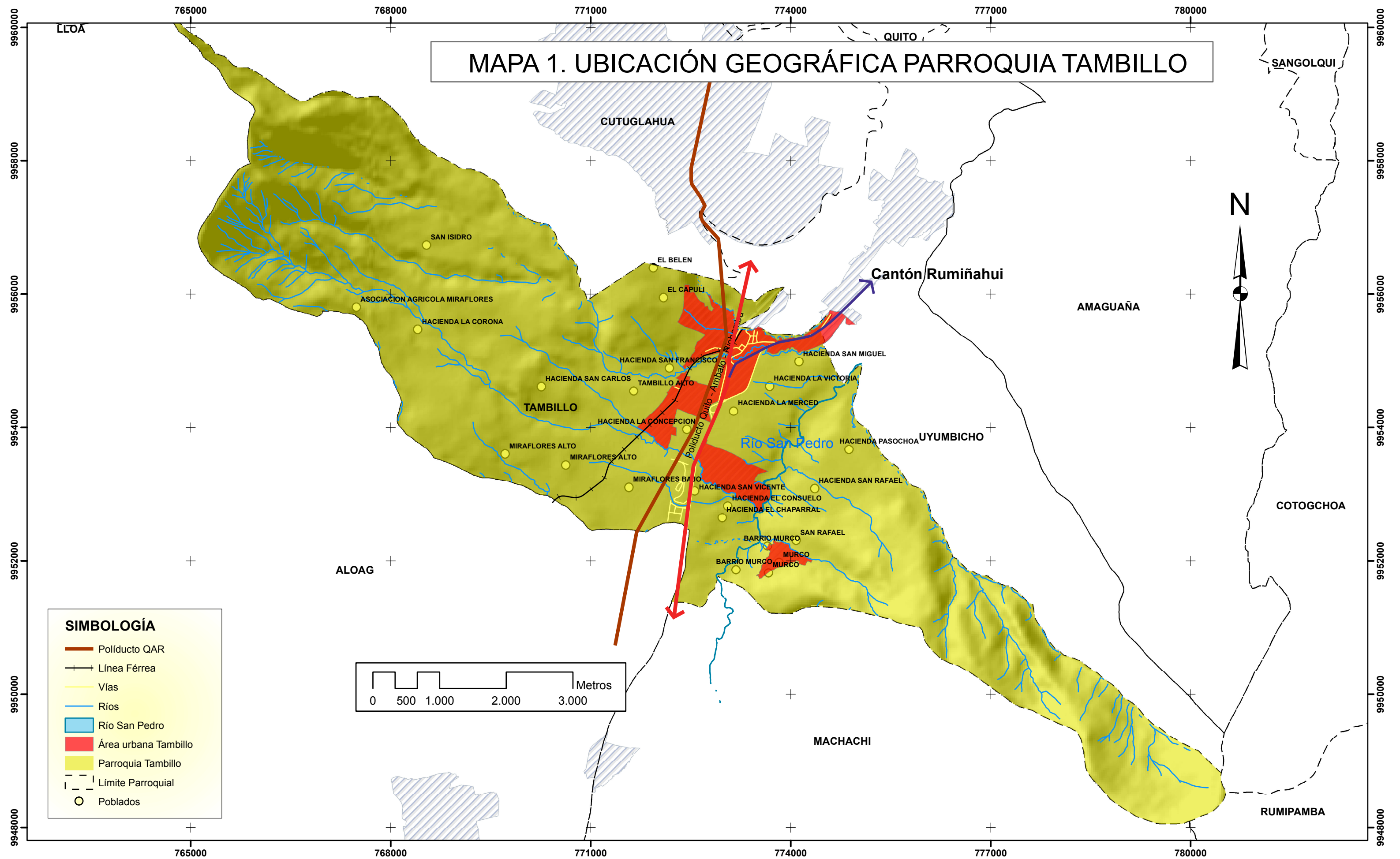
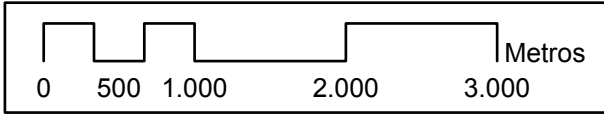
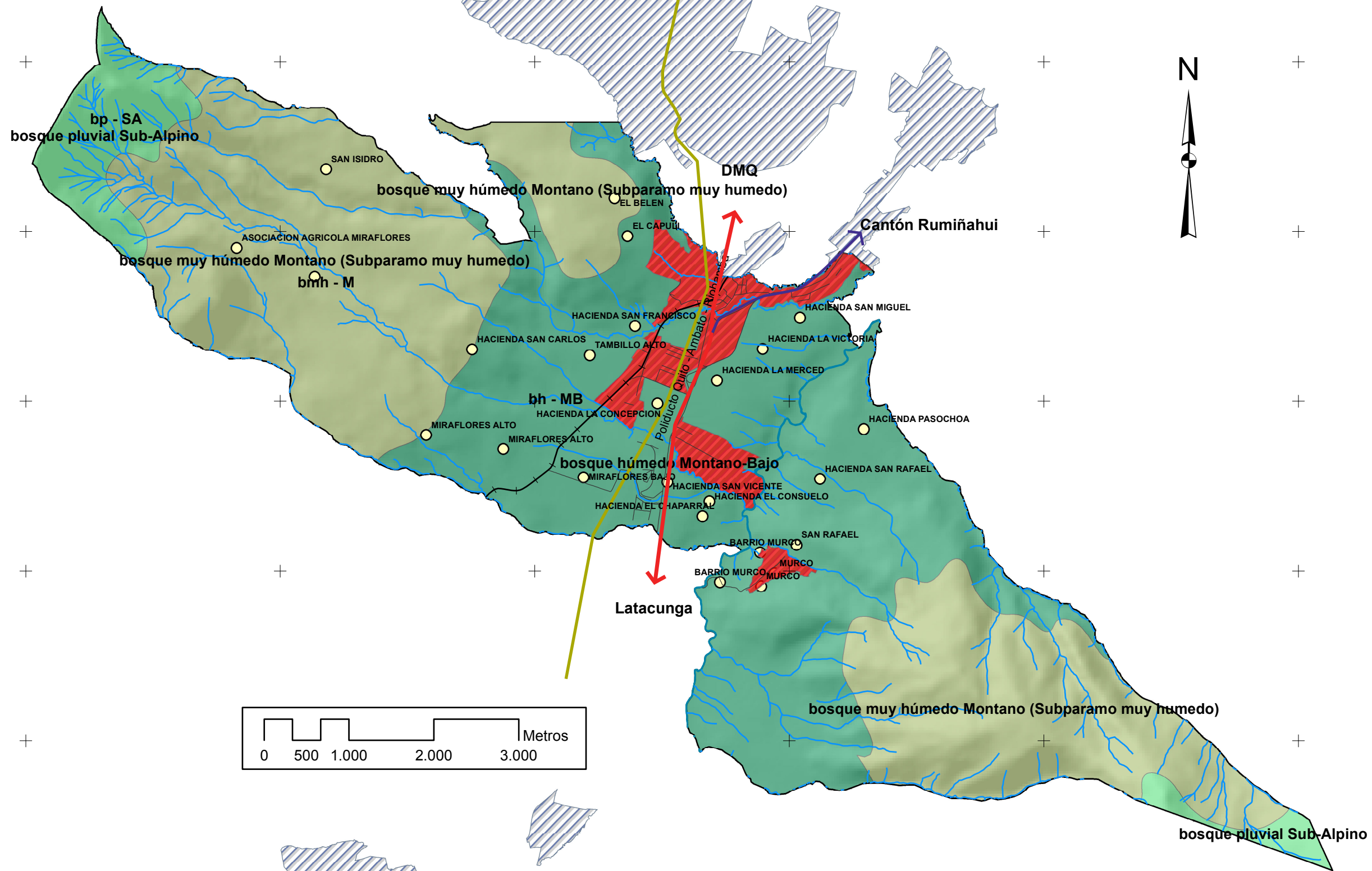


MAPA 1. UBICACIÓN GEOGRÁFICA PARROQUIA TAMBILLO



PONTIFICIA UNIVERSIDAD CATÓLICA DEL ECUADOR Facultad de Ciencias Humanas Escuela de Ciencias Geográficas MAESTRÍA EN DESARROLLO REGIONAL Y PLANIFICACIÓN TERRITORIAL	Contiene:	Mapa de Ubicación Geográfica Parroquia Tambillo	
	Elaborado por:	Paulina Feijóo Escobar	
	Fuente:	Municipio del Cantón Mejía	
	Datum:	WGS84 17 SUR	
	Fecha:	Escala:	1:50.000

MAPA 2. ZONAS DE VIDA PARROQUIA TAMBILLO



SIMBOLOGÍA

- Poliducto QAR
- Línea Férrea
- Vías
- Ríos
- Río San Pedro
- Área urbana Tambillo
- Límite Parroquial Tambillo
- Otras áreas urbanas
- Poblados

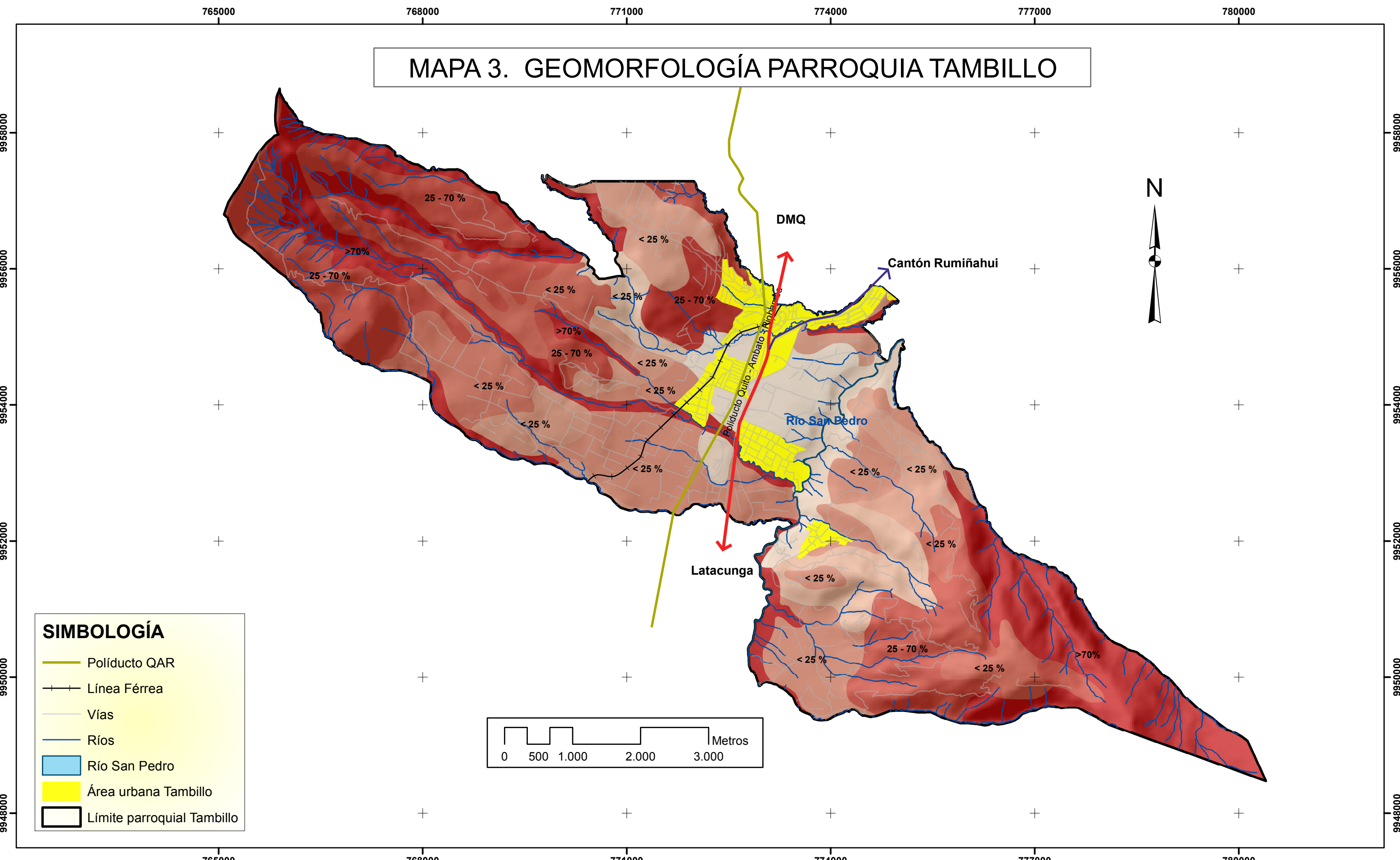
LEYENDA

- ### Zonas de Vida
- bosque húmedo Montano-Bajo
 - bosque muy húmedo Montano (Subpáramo muy húmedo)
 - bosque pluvial Sub-Alpino



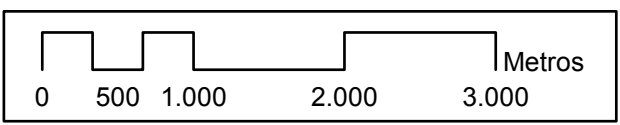
PONTIFICIA UNIVERSIDAD CATÓLICA DEL ECUADOR Facultad de Ciencias Humanas Escuela de Ciencias Geográficas	Contiene:	Mapa de Zonas de Vida Parroquia Tambillo	
	Elaborado por:	Paulina Feijóo Escobar	
	Fuente:	Municipio del Cantón Mejía	
	Datum:	WGS84 17 SUR	
	MAESTRÍA EN DESARROLLO REGIONAL Y PLANIFICACIÓN TERRITORIAL	Escala:	1:50.000
	Fecha:	Octubre del 2013	

MAPA 3. GEOMORFOLOGÍA PARROQUIA TAMBILLO



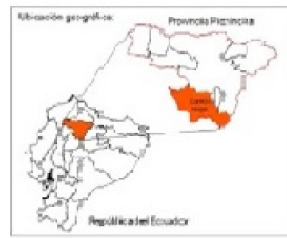
SIMBOLOGÍA

- Poliducto QAR
- + + Línea Férrea
- Vías
- Ríos
- Río San Pedro
- Área urbana Tambillo
- Límite parroquial Tambillo



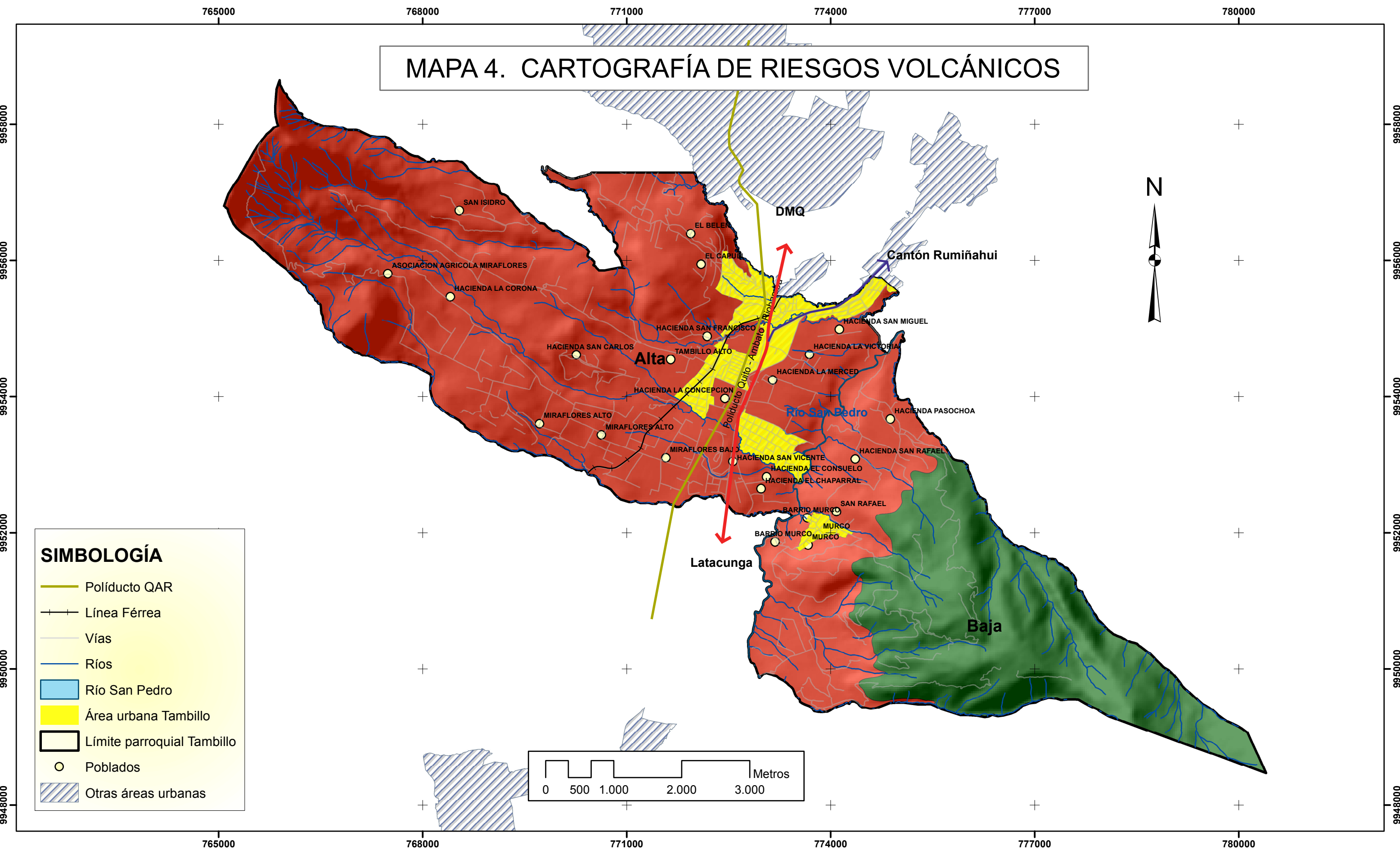
LEYENDA

Geomorfología		
■	VERTIENTE ABRUPTA E IRREGULAR	RELIEVE DE PÁRAMO
■	RELIEVE MODERADO - ALTO	RELIEVE ONDULADO
■	RELIEVE MODERADO	RELIEVE LIGERAMENTE ONDULADO A ONDULADO
■		VERTIENTE REGULAR Y HOMOGÉNEA
■		COLINA DE VERTIENTES CONVEXAS
■		LLANURA DE RELLENO
■		RELIEVE BAJO A MEDIO
■		COLINA REGULAR MEDIA



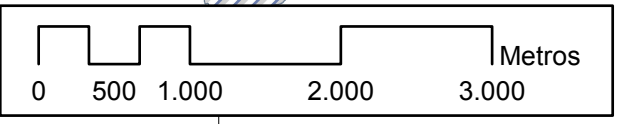
PONTIFICIA UNIVERSIDAD CATÓLICA DEL ECUADOR Facultad de Ciencias Humanas Escuela de Ciencias Geográficas MAESTRÍA EN DESARROLLO REGIONAL Y PLANIFICACIÓN TERRITORIAL	Contene: <input type="checkbox"/>	Mapa de Geomorfología Parroquia Tambillo
	Elaborado por:	Paulina Feijóo Escobar
	Fuente:	Municipio del Cantón Mejía
	Datum:	WGS84 17 SUR
	Escala:	1:50.000
	Fecha:	Octubre del 2013
		3 / 12

MAPA 4. CARTOGRAFÍA DE RIESGOS VOLCÁNICOS



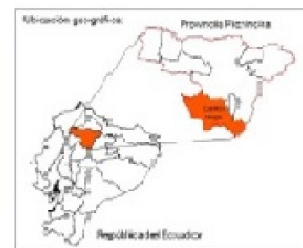
SIMBOLOGÍA

- Políducto QAR
- Línea Férrea
- Vías
- Ríos
- Río San Pedro
- Área urbana Tambillo
- Límite parroquial Tambillo
- Poblados
- Otras áreas urbanas



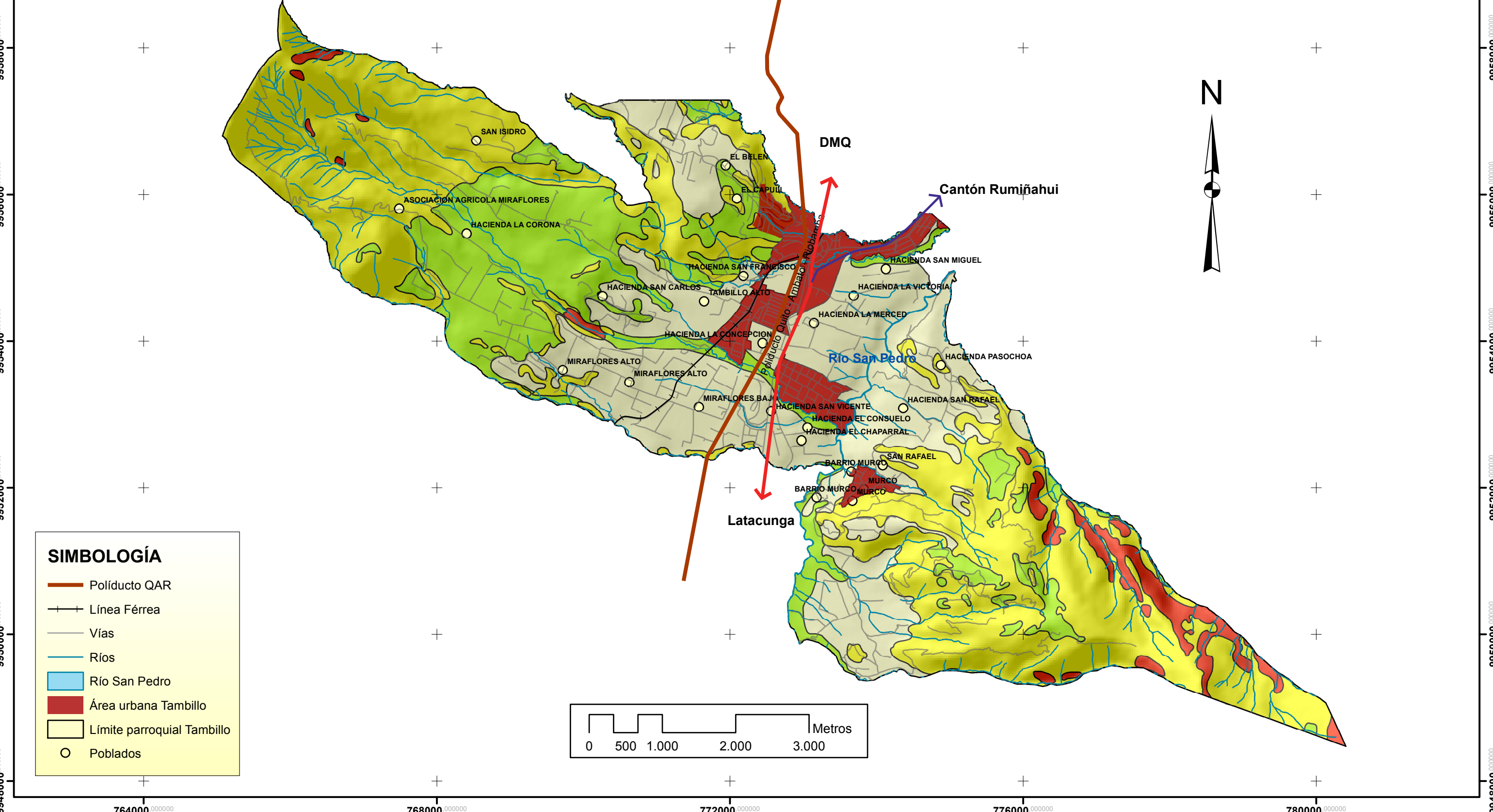
LEYENDA

- ### Riesgo Volcánico Indicadores
- Alta
 - Baja



PONTIFICIA UNIVERSIDAD CATÓLICA DEL ECUADOR	Contiene:	Mapa de Cartografía de Riesgos Volcánicos	
	Elaborado por:	Paulina Feijóo Escobar	
	Fuente:	Municipio del Cantón Mejía	
	Escuela de Ciencias Geográficas	Datum:	WGS84 17 SUR
MAESTRÍA EN DESARROLLO REGIONAL Y PLANIFICACIÓN TERRITORIAL	Escala:	1:50.000	4 / 12
	Fecha:	Octubre del 2013	

MAPA 5. CARTOGRAFÍA SUSCEPTIBILIDAD A MOVIMIENTOS EN MASA



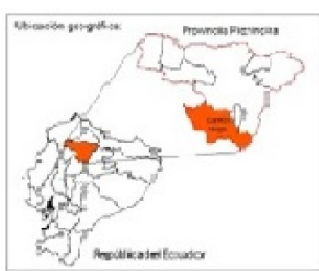
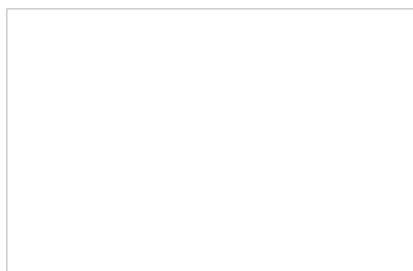
SIMBOLOGÍA

- Poliducto QAR
- Línea Férrea
- Vías
- Ríos
- Río San Pedro
- Área urbana Tambillo
- Límite parroquial Tambillo
- Poblados

LEYENDA

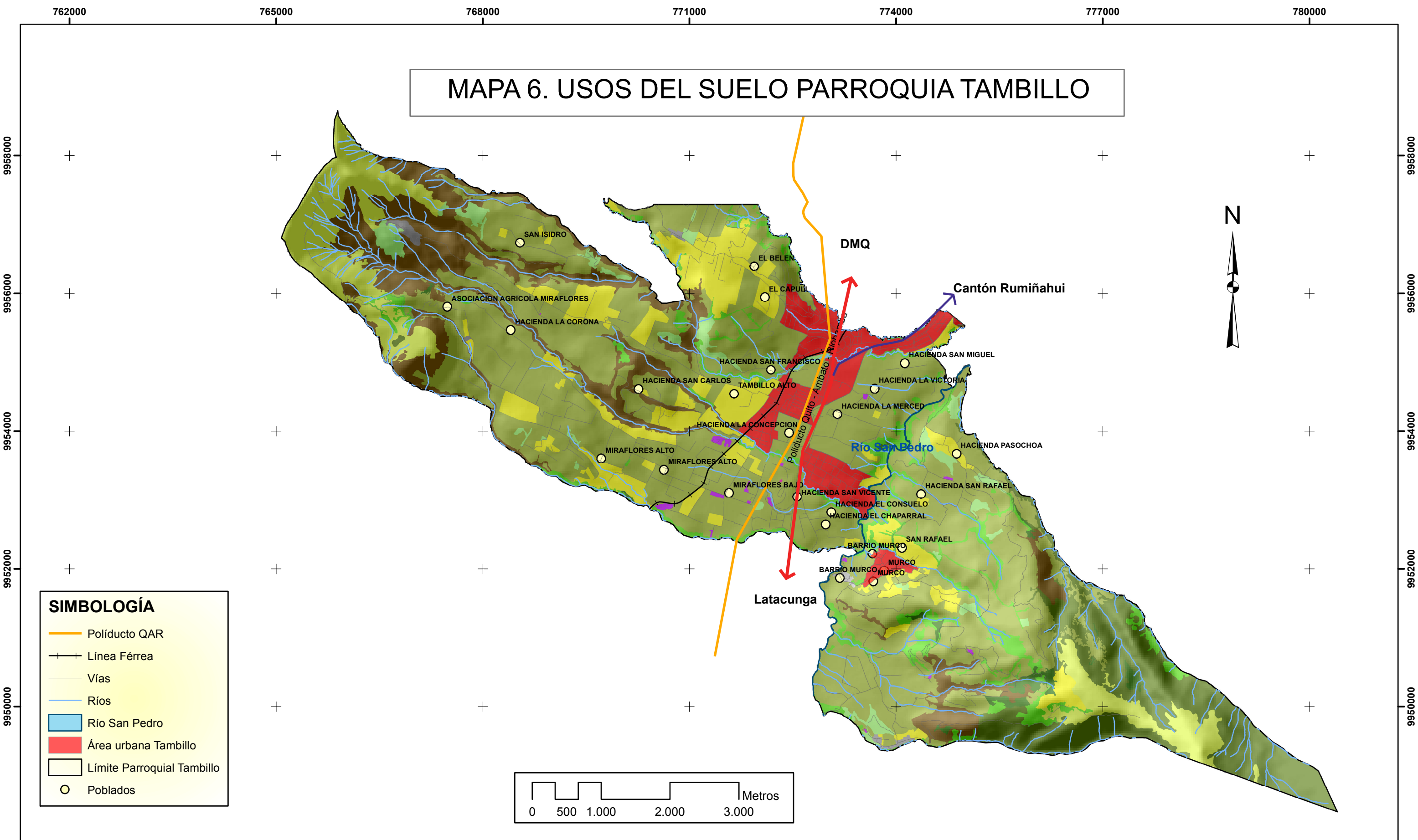
Movimientos en masa Indicadores

- Alta
- Media
- Baja
- Sin Afectación



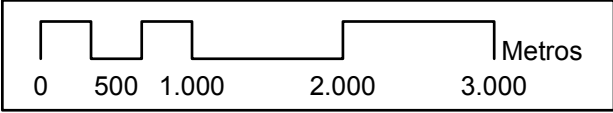
PONTIFICIA UNIVERSIDAD CATÓLICA DEL ECUADOR Facultad de Ciencias Humanas Escuela de Ciencias Geográficas	Contiene:	Mapa de Cartografía Susceptibilidad a Movimientos en Masa	
	Elaborado por:	Paulina Feijóo Escobar	
	Fuente:	Municipio del Cantón Mejía	
	Datum:	WGS84 17 SUR	
	Escala:	1:50.000	5 / 12
MAESTRÍA EN DESARROLLO REGIONAL Y PLANIFICACIÓN TERRITORIAL	Fecha:	Octubre del 2013	

MAPA 6. USOS DEL SUELO PARROQUIA TAMBILLO



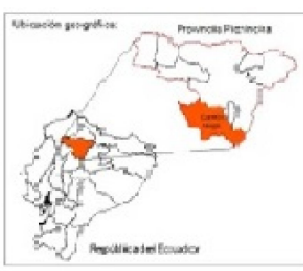
SIMBOLOGÍA

- Políducto QAR
- + + Línea Férrea
- Vías
- Ríos
- █ Río San Pedro
- █ Área urbana Tambillo
- Límite Parroquial Tambillo
- Poblados



Legenda

— Políducto QAR	█ USO AGRÍCOLA (1 AÑO < CICLO DE PRODUCCIÓN < 3 AÑOS)
+ + Línea Férrea	█ USO AGRÍCOLA (CICLO DE PRODUCCIÓN <= 1 AÑO)
█ Área urbana Tambillo	█ USO AGRÍCOLA (INVERNADERO)
█ BOSQUE INTERVENIDO (ECOSISTEMA ARBÓREO CON INTERVENCIÓN HUMANA)	█ USO CONSERVACIONISTA (VEGETACIÓN ARBUSTIVA)
█ EROSIÓN (ÁREA EROSIONADA)	█ USO FORESTAL (BOSQUE PLANTADO)
█ PASTO CULTIVADO (ESPECIES HERBÁCEAS INTRODUCIDAS - NATIVAS MEJORADAS)	█ USO INDUSTRIAL (AGROINDUSTRIAL)
█ PASTO NATURAL (ESPECIES HERBÁCEAS NATIVAS)	█ USO PROTECCIÓN (BOSQUE NATURAL)
█ PÁRAMO (VEGETACIÓN HERBÁCEAS DE PÁRAMO)	█ USO RECREACIONAL Y TURÍSTICO (INSTALACION TURÍSTICA)





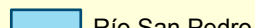
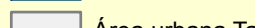
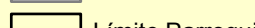
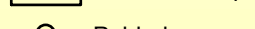


PONTIFICIA UNIVERSIDAD CATÓLICA DEL ECUADOR
 Facultad de Ciencias Humanas
 Escuela de Ciencias Geográficas
MAESTRÍA EN DESARROLLO REGIONAL Y PLANIFICACIÓN TERRITORIAL

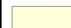



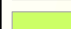
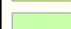
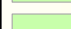
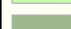


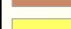


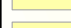

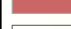
Contene: ☐	Mapa de Usos del Suelo Parroquia Tambillo
Elaborado por:	Paulina Feijóo Escobar
Fuente:	Municipio del Cantón Mejía
Datum:	WGS84 17 SUR
Escala:	1:50.000
Fecha:	Octubre del 2013

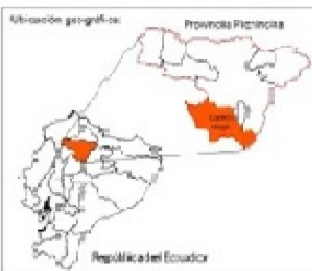
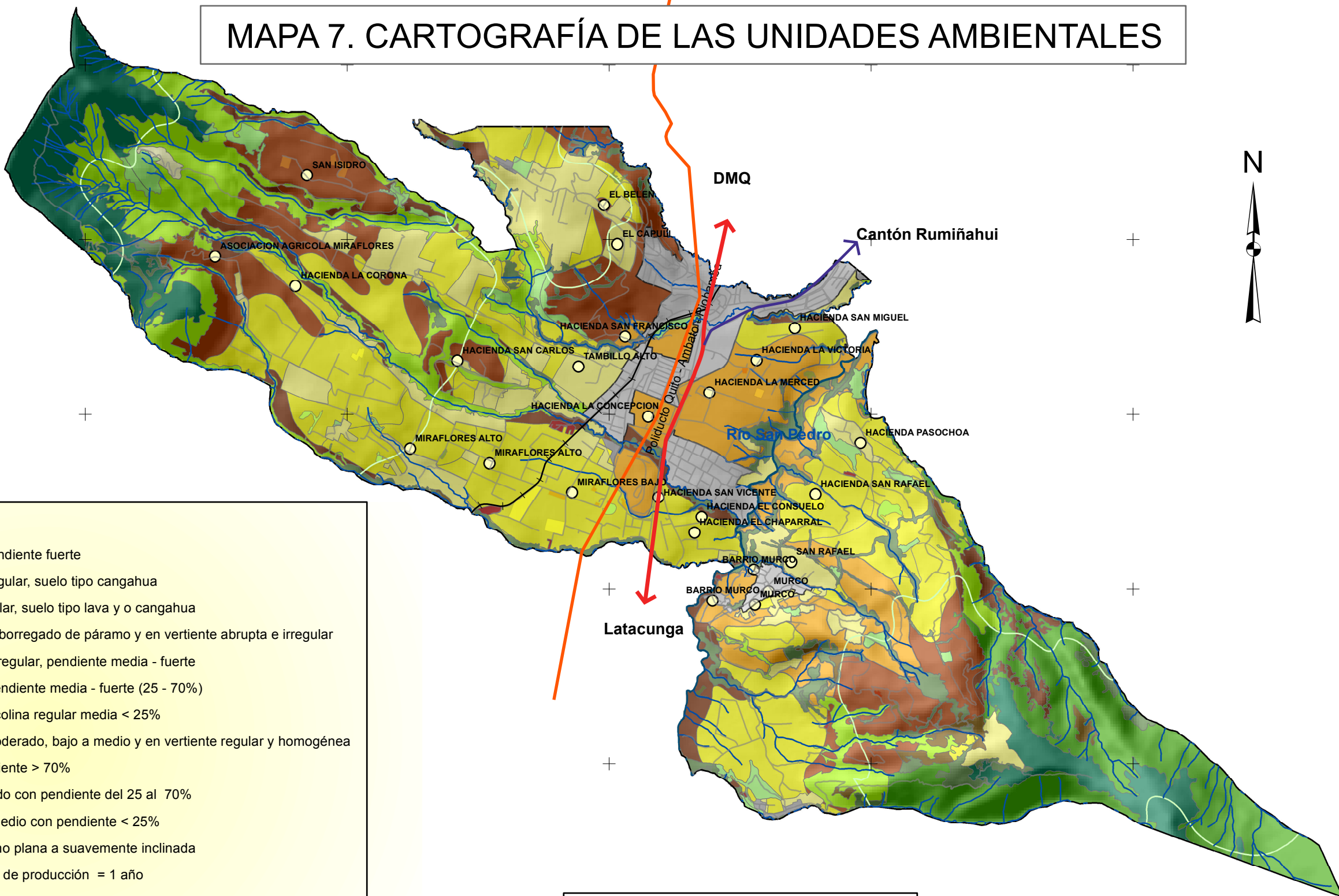
MAPA 7. CARTOGRAFÍA DE LAS UNIDADES AMBIENTALES

SIMBOLOGÍA

-  Políducto QAR
-  Línea Férrea
-  Vías
-  Ríos
-  Río San Pedro
-  Área urbana Tambillo
-  Límite Parroquial Tambillo
-  Poblados

LEYENDA

-  1 Afloramiento rocoso, área erosionada en pendiente fuerte
-  2 Área de páramos en vertiente abrupta e irregular, suelo tipo cangahua
-  3 Bosque natural en vertiente abrupta e irregular, suelo tipo lava y o cangahua
-  4 Área de pasto natural en relieve glaciárico aborregado de páramo y en vertiente abrupta e irregular
-  5 Bosque intervenido en vertiente abrupta e irregular, pendiente media - fuerte
-  6 Bosque plantado en relieve moderado en pendiente media - fuerte (25 - 70%)
-  7 Bosque plantado en relieve bajo a medio y colina regular media < 25%
-  8 Área de vegetación arbustiva en relieves moderado, bajo a medio y en vertiente regular y homogénea
-  9 Área de pasto cultivado en relieve con pendiente > 70%
-  10 Área de pasto cultivado en relieve moderado con pendiente del 25 al 70%
-  11 Área de pasto cultivado en relieve bajo a medio con pendiente < 25%
-  12 Área de pasto cultivado en llanura de relleno plana a suavemente inclinada
-  13 Área de cultivo anual de uso agrícola, ciclo de producción = 1 año
-  14 Área de cultivo semi - perenne de uso agrícola, ciclo de producción 3 años
-  15 Área de uso industrial y agroindustrial en relieve ligeramente ondulado a ondulado
-  16 Área urbana consolidada



PONTIFICIA UNIVERSIDAD CATÓLICA DEL ECUADOR
 Facultad de Ciencias Humanas
 Escuela de Ciencias Geográficas
MAESTRÍA EN DESARROLLO REGIONAL Y PLANIFICACIÓN TERRITORIAL

Contiene:	Mapa de Cartografía de Unidades Ambientales
Elaborado por:	Paulina Feijóo Escobar
Fuente:	Municipio del Cantón Mejía
Datum:	WGS84 17 SUR
Escala:	1:50.000
Fecha:	Octubre del 2013