

VISIÓN

A&B RECICLAJES

Extender nuestras fronteras de acción a nivel nacional para captar el mercado de compra y venta de papel reciclable con el mayor reconocimiento tanto en el ámbito comercial y del medio ambiente.

MISIÓN

A&B RECICLAJES

Recopilar desperdicio reciclable proporcionando la mejor fibra secundaria para que procesen productos de reciclaje.



SEGURIDAD Y SALUD LABORAL

A&B RECICLAJES

Definiciones

PELIGRO

Es una condición que puede producir un daño sobre una persona o alguna cosa.



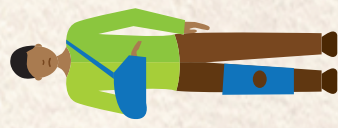
RIESGO

Da referencia a la proximidad de un posible daño.



DAÑO

Es un lesión que sufre una persona.







ÁREA ADMINISTRATIVA



ÁREA OPERATIVA
papel
cartón



ÁREA TRANSPORTE

ÁREAS DE TRABAJO

A&B RECICLAJES



¿QUÉ ES?

A&B Reciclajes es una empresa dedicada a la **Recolección, Almacenamiento y Clasificación de material reciclado** que empieza con el sueño de ayudar y proteger el **MEDIO AMBIENTE.**

RIESGO ERGONÓMICO



RIESGO PSICOSOCIAL



RIESGO QUÍMICO



RIESGO BIOLÓGICO



RIESGO FÍSICO



RIESGO MECÁNICO



A&B RECICLAJES

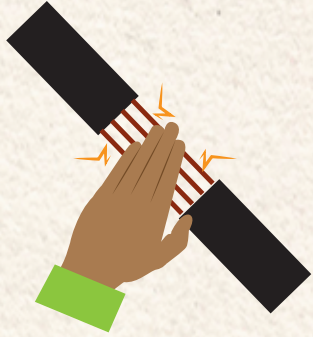
RIESGOS LABORALES

RM.

- Golpe con vehículo
- Caída del Personal



- Contacto Eléctrico

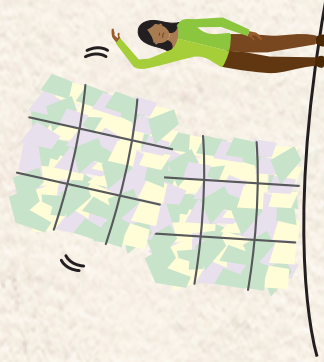


- Manejo de herramientas Corto punsantes



Son todos los factores presentes en objetos, máquinas, equipos y herramientas que pueden ocasionar accidentes laborales.

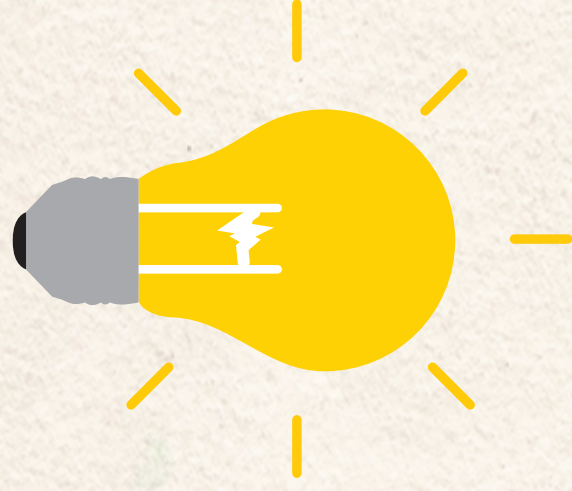
- Derrumbamiento



- Incendio o Desastres Mayores



Son todos las manifestaciones de la energía como ruido, iluminación, radiación, temperaturas y vibraciones.

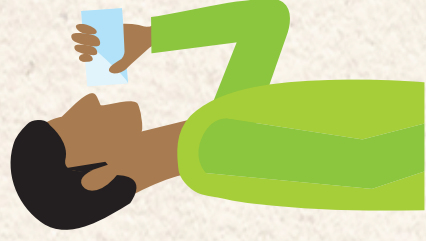


- Iluminación



RB.

- Abastecimiento de agua

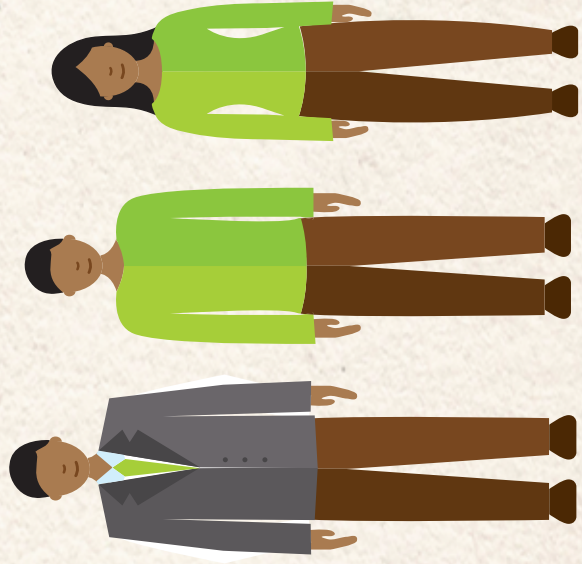


- Inodoro- lavamanos-urinarrios



Es cualquier agente o organismo que puede causar enfermedad en el trabajador expuesto, provocando infecciones, alergias o toxicidad.

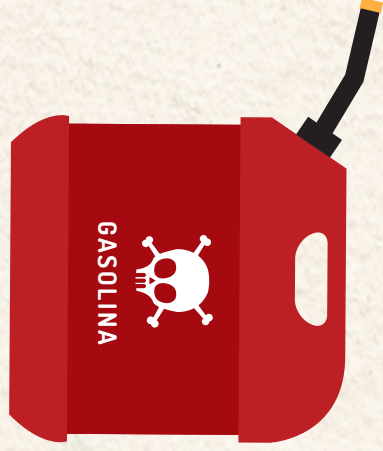
Todo aspecto de la organización y gestión del trabajo en el que pueda causar daños sociales y psicológicos a los trabajadores.



- Relaciones interpersonales



- Derivados del petróleo



Son todos aquellos elementos y sustancias que, al entrar en contacto con el organismo, pueden provocar intoxicación, quemaduras, lesiones o enfermedades



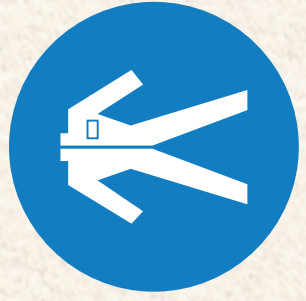
Guantes de Seguridad



Botas de Seguridad



Vestimenta adecuada



Faja Lumbar



EQUIPO DE PROTECCIÓN

A&B RECICLAJES



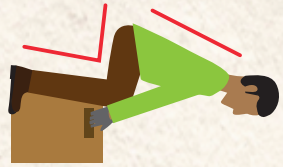
● Sobreesfuerzo



● Posición de pie



● Manejos de cargas

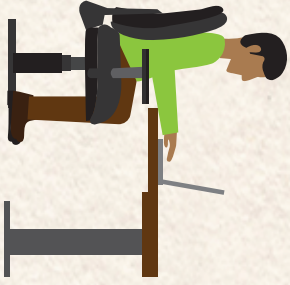


Tomar
pequeños descansos

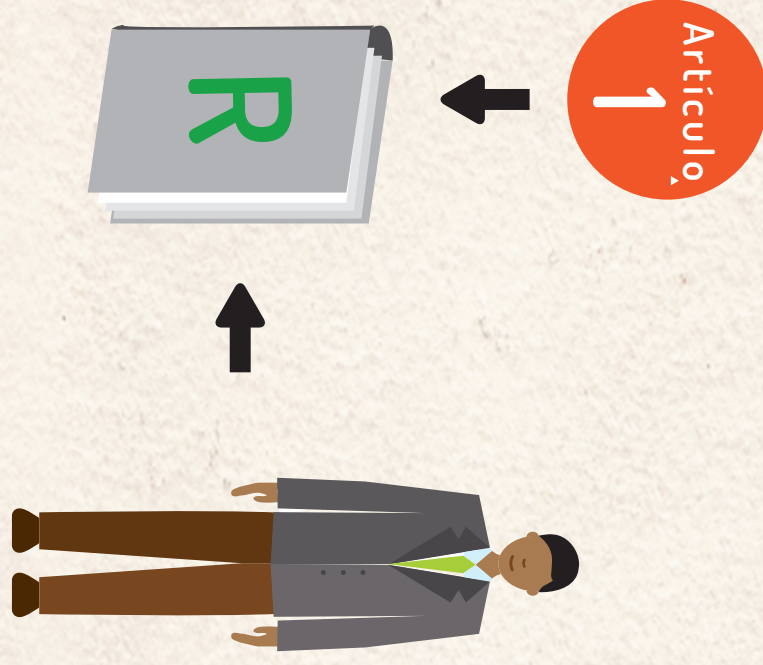
Piernas flexionadas
Espalda Recta

Son todas las posturas que se adquieren en el trabajo.

● Posición sentado



Espalda recta
Posición de manos rectas
Pies apoyados suelo

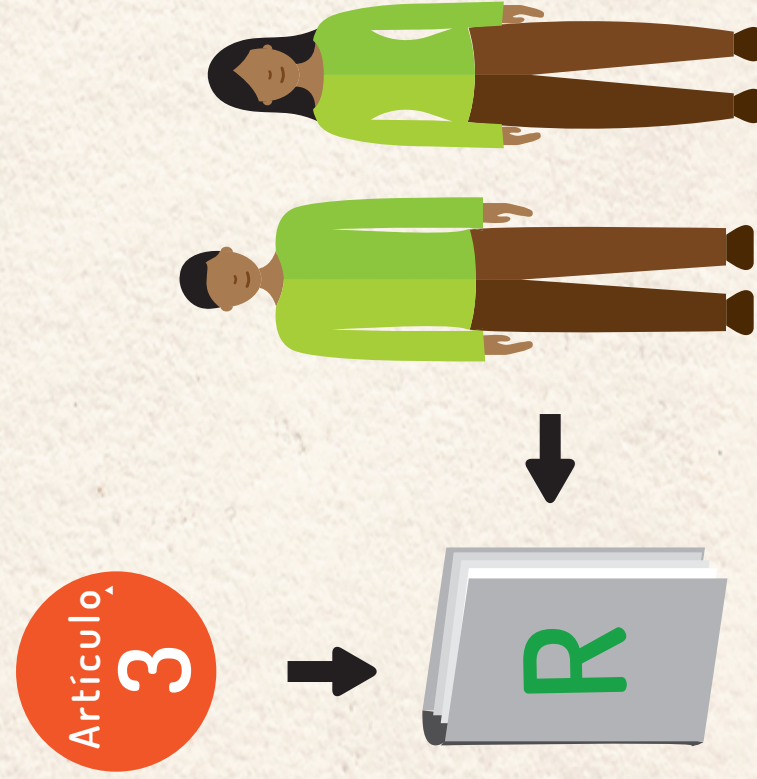


OBLIGACIONES DEL EMPLEADOR

A&B RECICLAJES

El empleador debe hacer cumplir todas las obligaciones del reglamento.

Debe informar y capacitar a los trabajadores en la materia de Seguridad y Salud Laboral.



OBLIGACIONES DE LOS TRABAJADORES

A&B RECICLAJES

Cumplir las normas establecidas en el Reglamento de Seguridad y Salud Laboral

Colaborar en todo sentido con el responsable de Prevención de Riesgos Laborales.

RECORRIDO DENTRO DE
A&B RECICLAJES

1

Ubicar la **RIESGOS LABORALES**

- RIESGO MECÁNICO
- RIESGO FÍSICO
- RIESGO BIOLÓGICO
- RIESGO QUÍMICO
- RIESGO PSICOSOCIAL
- RIESGO ERGONÓMICO

2

Ubicar la **SEÑALIZACIÓN**
de Prevención de Riesgos Laborales

- SEÑALÉTICA DE SALVAMENTO
- SEÑALÉTICA DE LUCHA
CONTRA INCENDIOS
- SEÑALÉTICA DE PREVENCIÓN
- SEÑALÉTICA DE PROHIBICIÓN

3

¿Qué **EQUIPO DE PROTECCIÓN**
... es necesario?

4

SANCCIONES

A&B RECICLAJES

El incumplimiento de normas establecidas en el reglamento será sancionado de acuerdo a la gravedad de la falta cometida.

-Falta **leve**, el desacato de normas será sancionado con **AMONESTACIÓN VERBAL**.

-Falta **seria**, el incumplimiento de normas disciplinarias será sancionado con **AMONESTACIÓN ESCRITA**.

-Falta **grave**, el desacato de normas de la institución será sancionado con **TERMINACIÓN DEL CONTRATO DE TRABAJO**.

Artículo
6

