



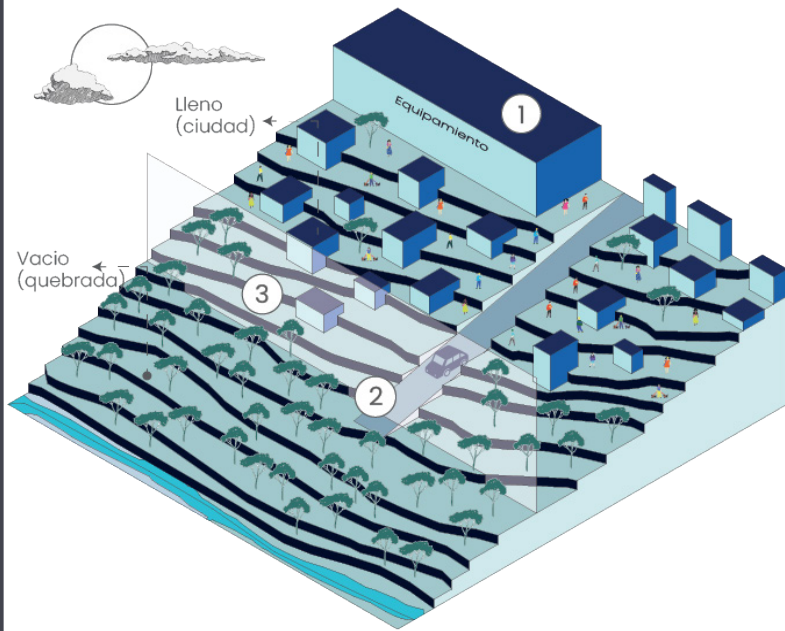
Pontificia Universidad
Católica del Ecuador

VIVIENDA MODULAR COMO EXPLORACIÓN DEL HÁBITAT EN LA VICENTINA BAJA

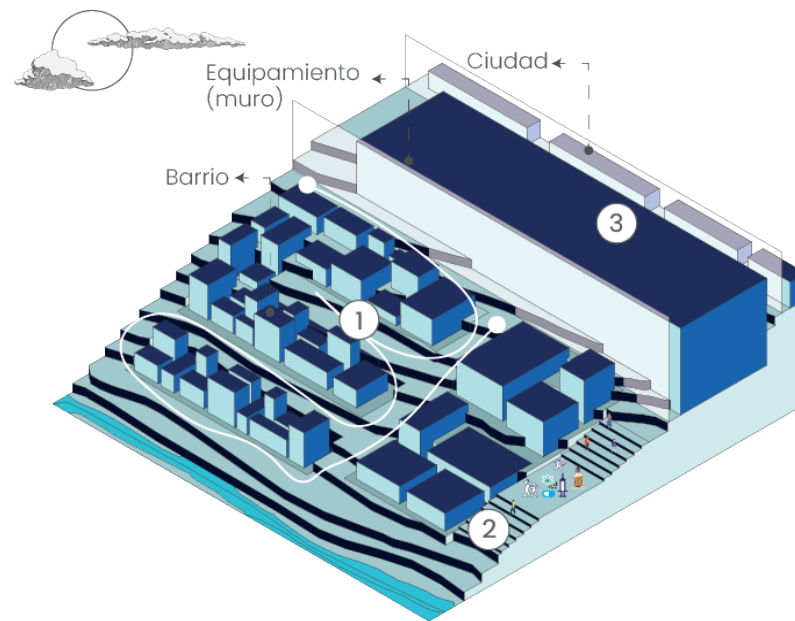
STEPHANY SCACCO CORTEZ

DIRECTOR: MTR. ARQ. OSWALDO PALADINES ZURITA

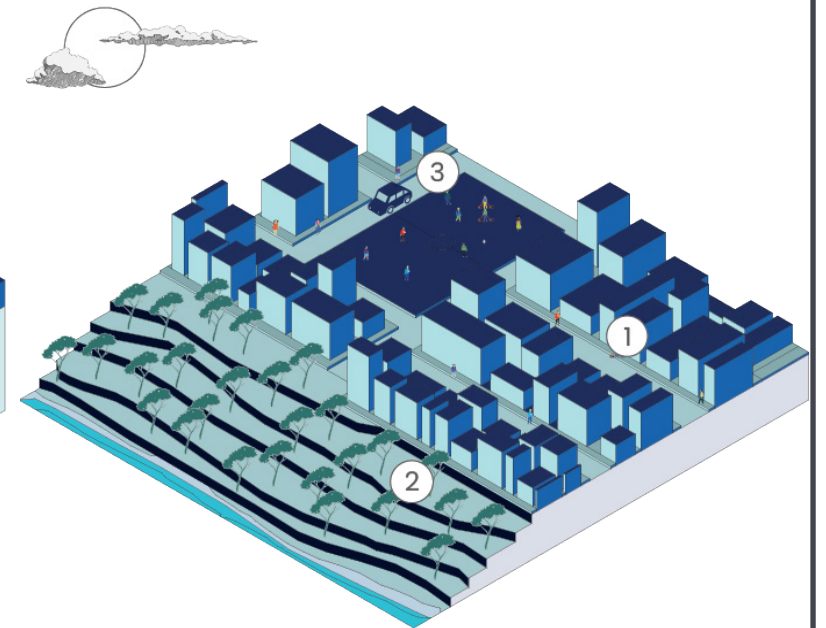
PROBLEMÁTICAS URBANAS



LÍMITES DIFUSOS

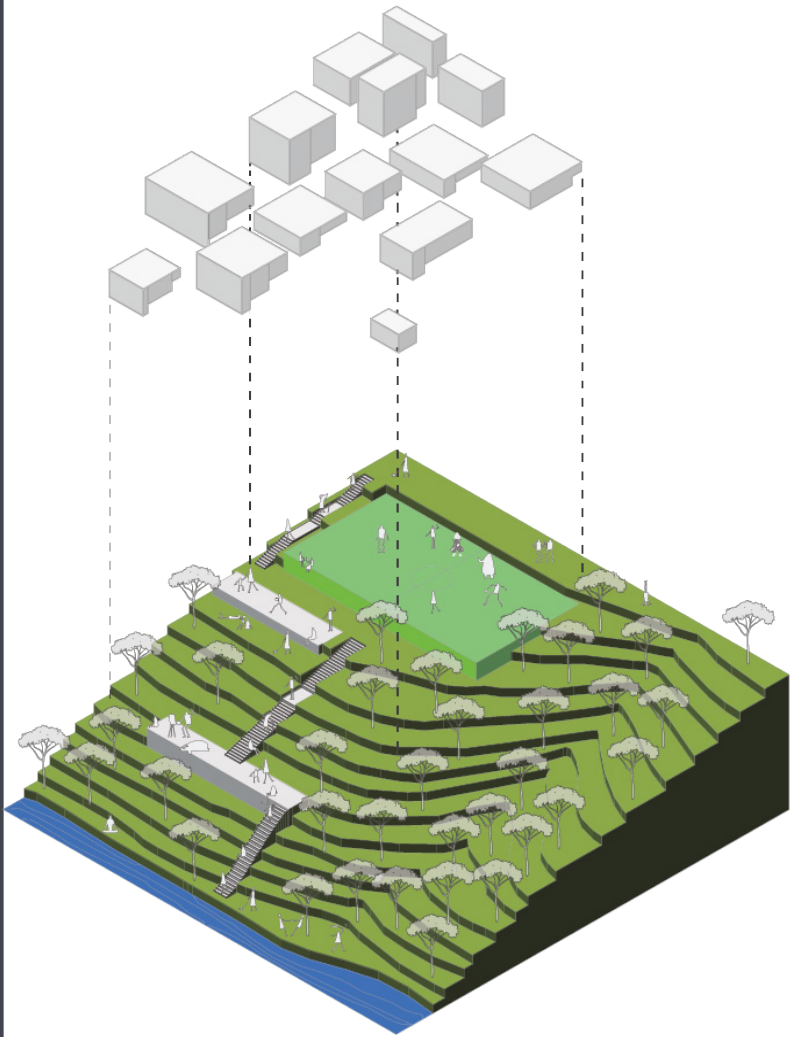


ACCESIBILIDAD LIMITADA

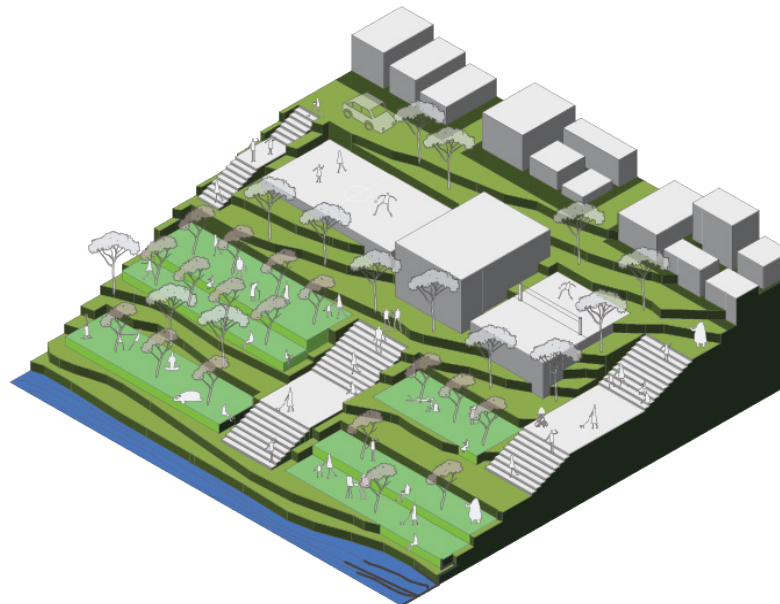


**ESPACIOS CIUDADANOS
INEFICIENTES**

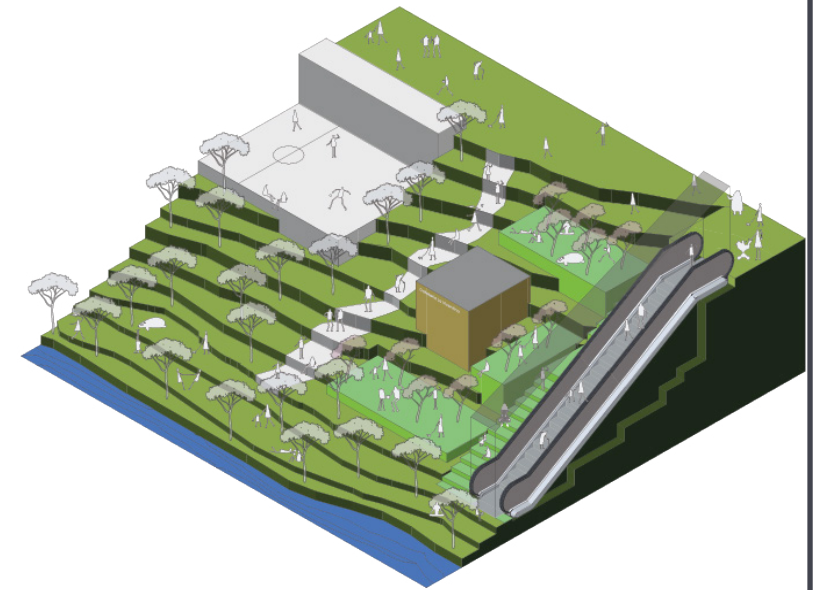
ESTRATEGIAS



**REUBICACIÓN DE VIVIENDAS EN
ZONA DE RIESGO**

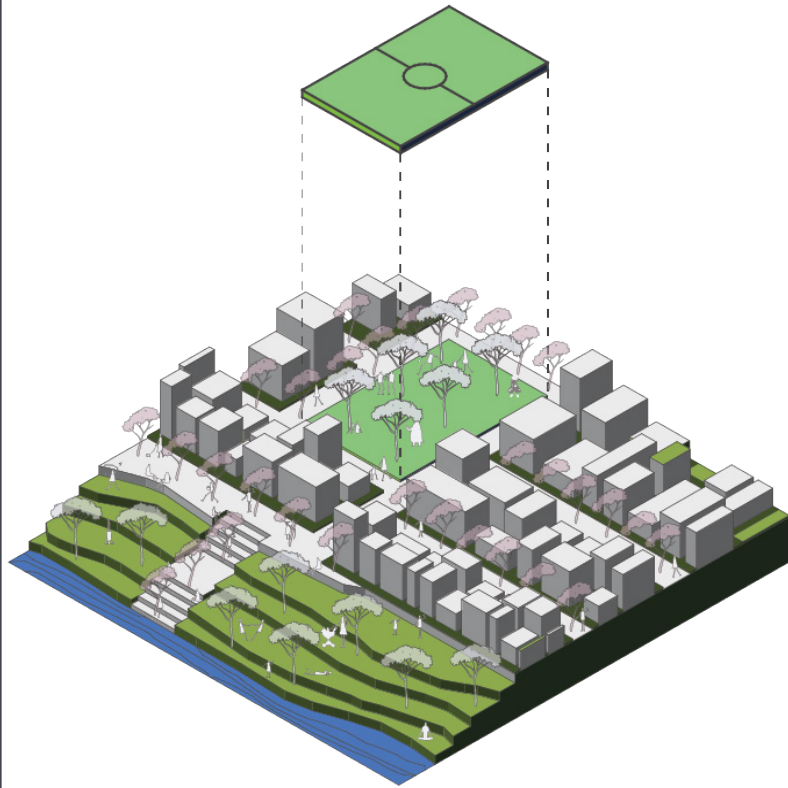


**PARQUE LINEAL Y
EQUIPAMIENTOS DE BORDE**

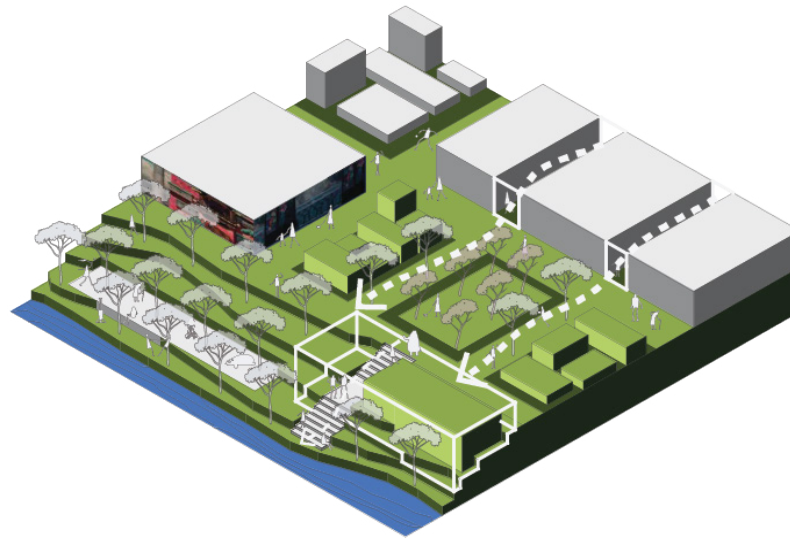


**GRADERÍOS REHABILITADOS Y
SISTEMA DE CONEXIÓN**

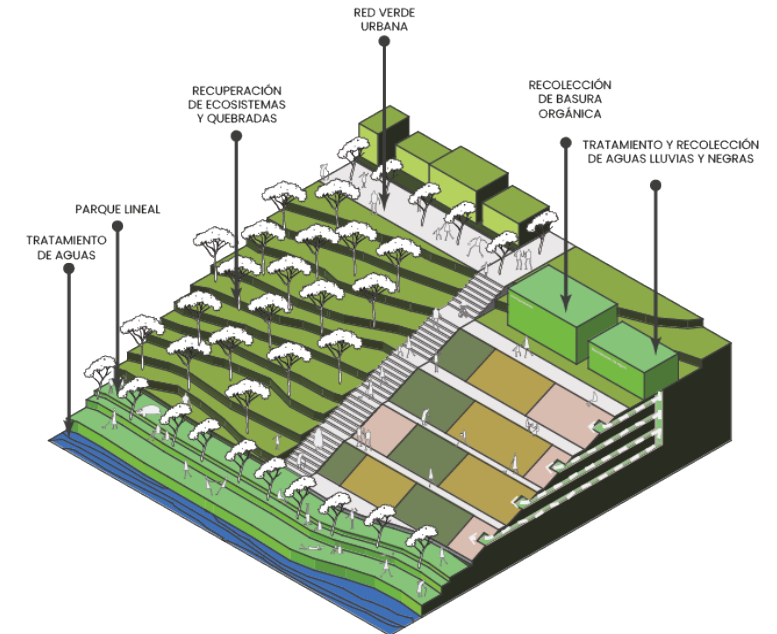
ESTRATEGIAS



PARQUES DE BOLSILLO Y RED VERDE URBANA



TRATAMIENTO DE MUROS

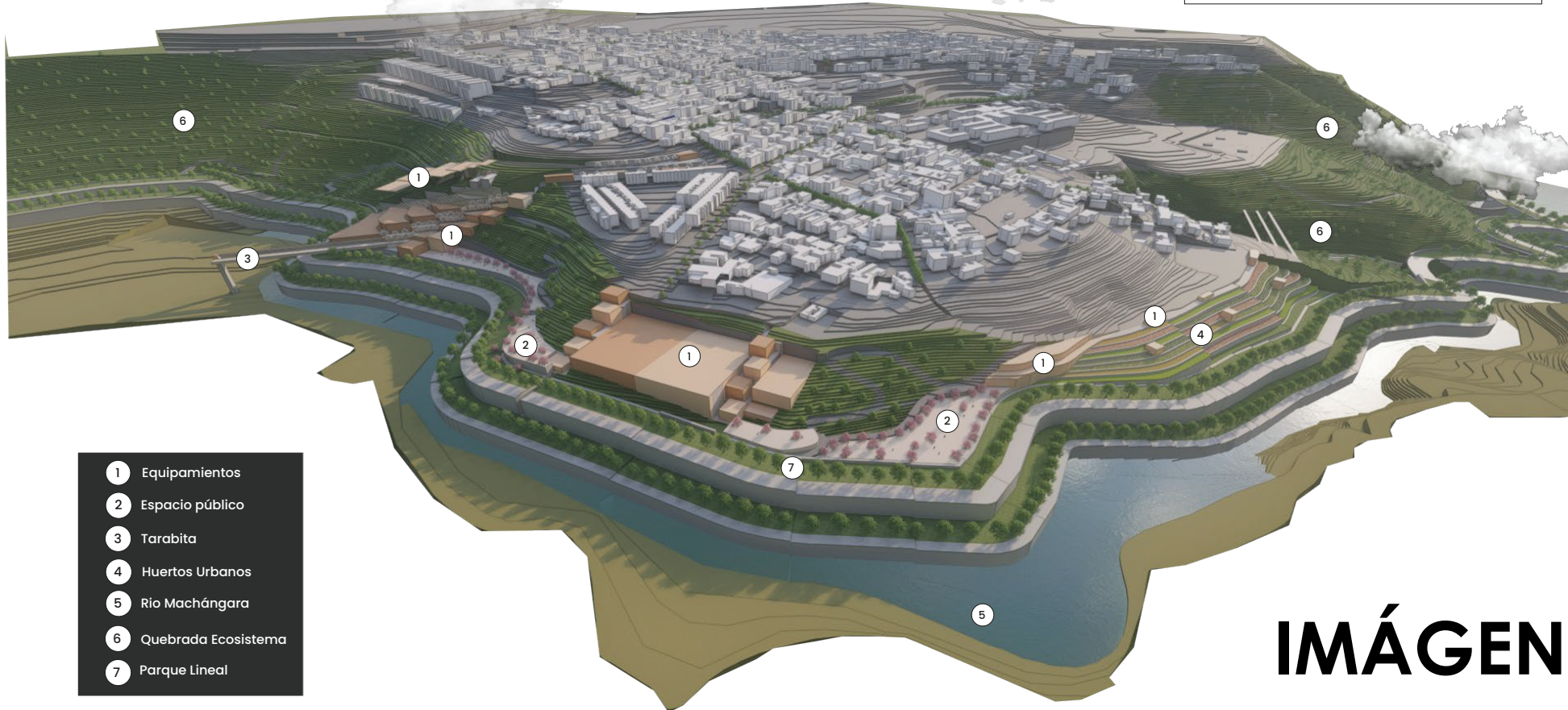


RECUPERACIÓN DE QUEBRADA

PLAN URBANO

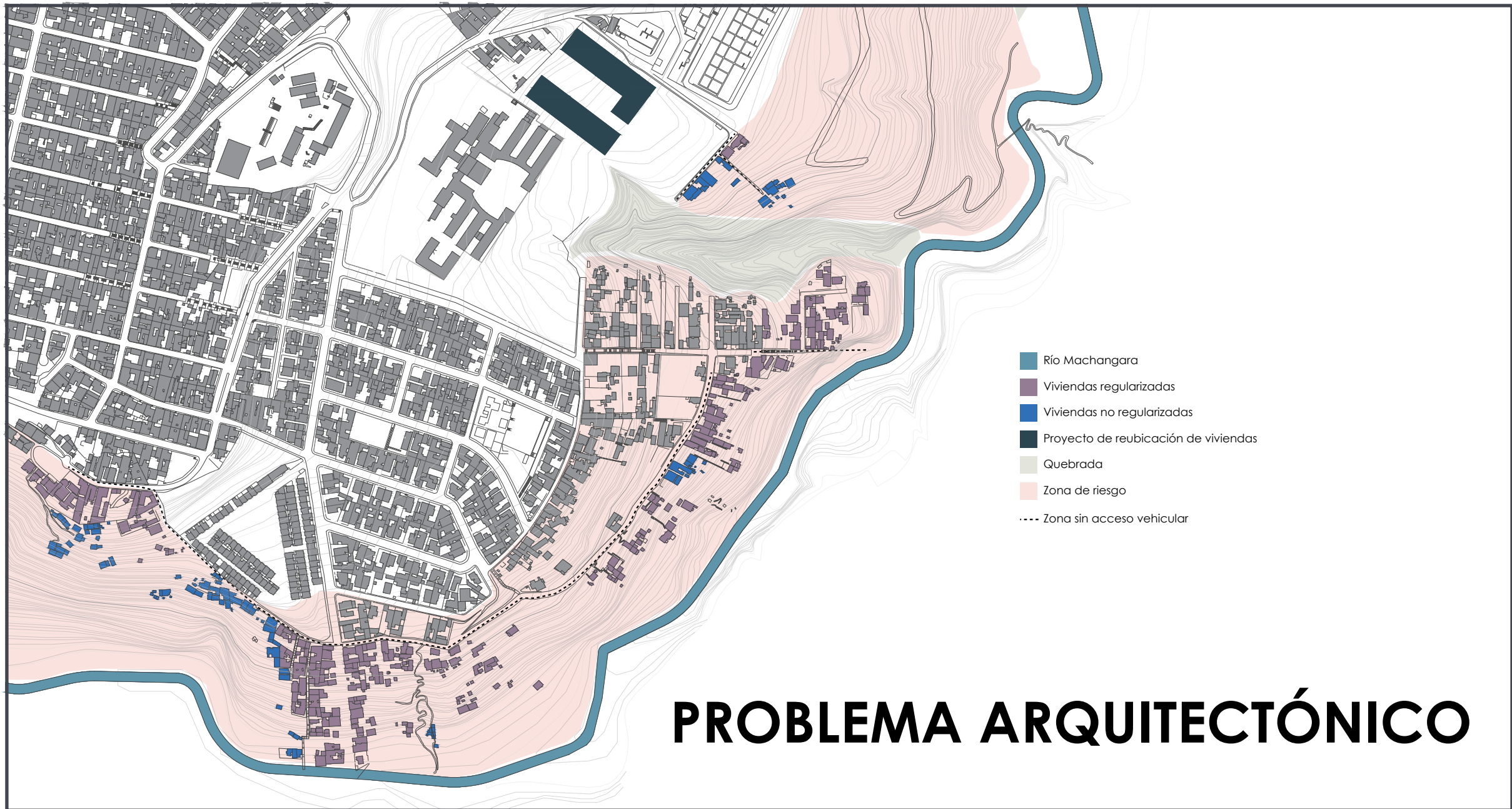


- 1 Red verde urbana
- 2 Parque Lineal
- 3 Pacificaciones
- 4 Escaleras Mixtas
- 5 Escaleras rehabilitadas
- 6 Parques de bolsillo
- 7 Huertos Urbanos
- 8 Espacio para ferias
- 9 Intervenciones
- 10 Equipamiento deportivo
- 11 Espacio Cultural
- 12 Laboratorio de Quebradas
- 13 Comercios
- 14 Equipamiento I
- 15 Boulevard
- 16 Mercado
- 17 Centro de Acopio
- 18 Centro de Reciclaje
- 19 Ecosistema Quebrada



- 1 Equipamientos
- 2 Espacio público
- 3 Tarabita
- 4 Huertos Urbanos
- 5 Río Machángara
- 6 Quebrada Ecosistema
- 7 Parque Lineal

IMÁGEN URBANA



PROBLEMA ARQUITECTÓNICO



- - - - - ➔ PENDIENTE ELEVADA

- - - - - ➔ SIN ACCESO VEHICULAR

- - - - - ➔ TERRENO INESTABLE

A pesar de que estas viviendas están regularizadas se encuentran en zonas críticas de riesgo natural, sin accesos seguros ni condiciones básicas de urbanidad.



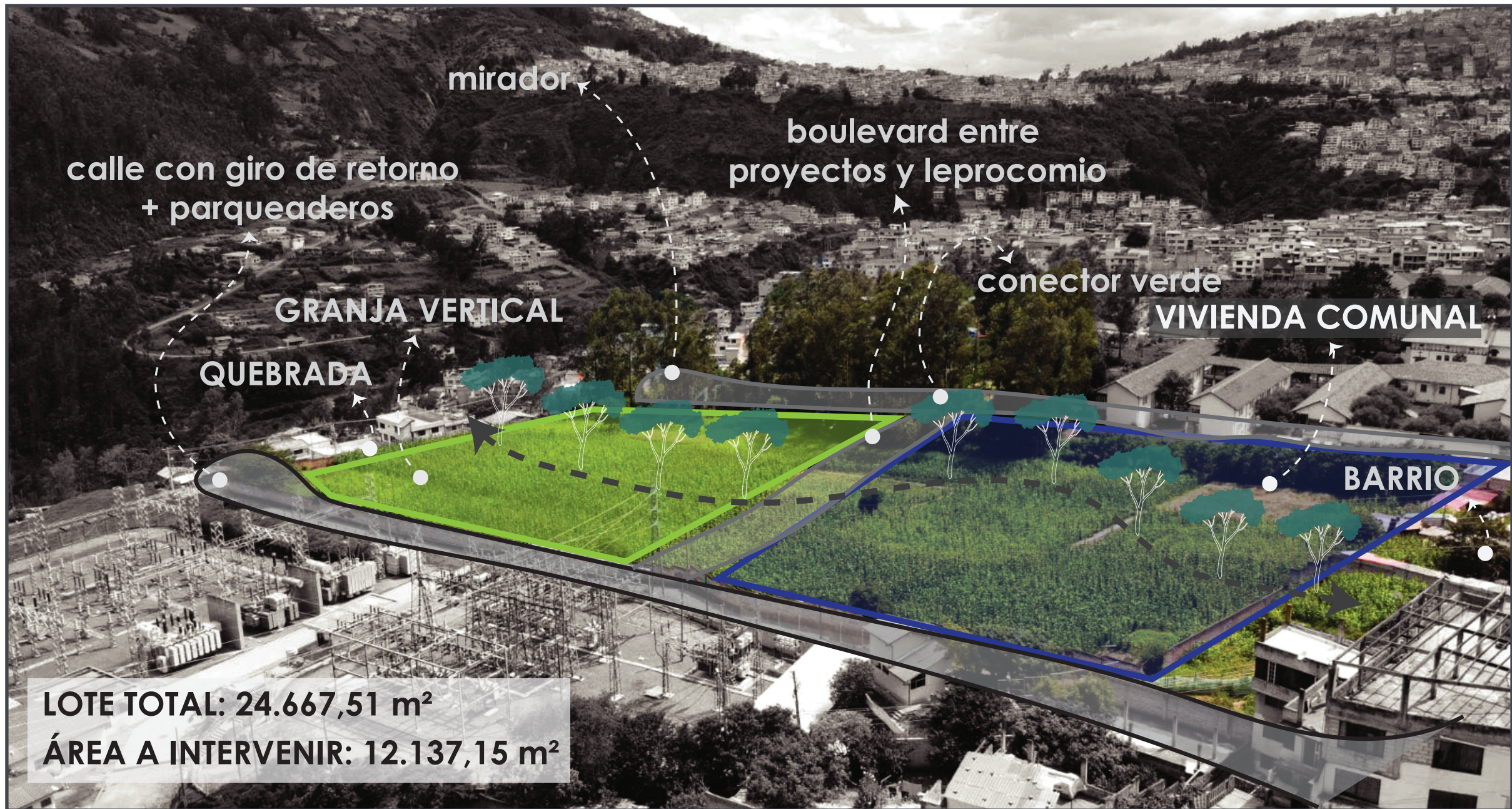
Esta situación compromete la seguridad, la movilidad y la provisión de servicios básicos para sus habitantes.

→ PENDIENTE ELEVADA

→ CONSTRUCCIONES INESTABLES

→ SIN ACCESO VEHICULAR

→ CERCANÍA AL RÍO MACHÁNGARA



calle con giro de retorno
+ parqueaderos

mirador

boulevard entre
proyectos y leprocomio

conector verde

GRANJA VERTICAL

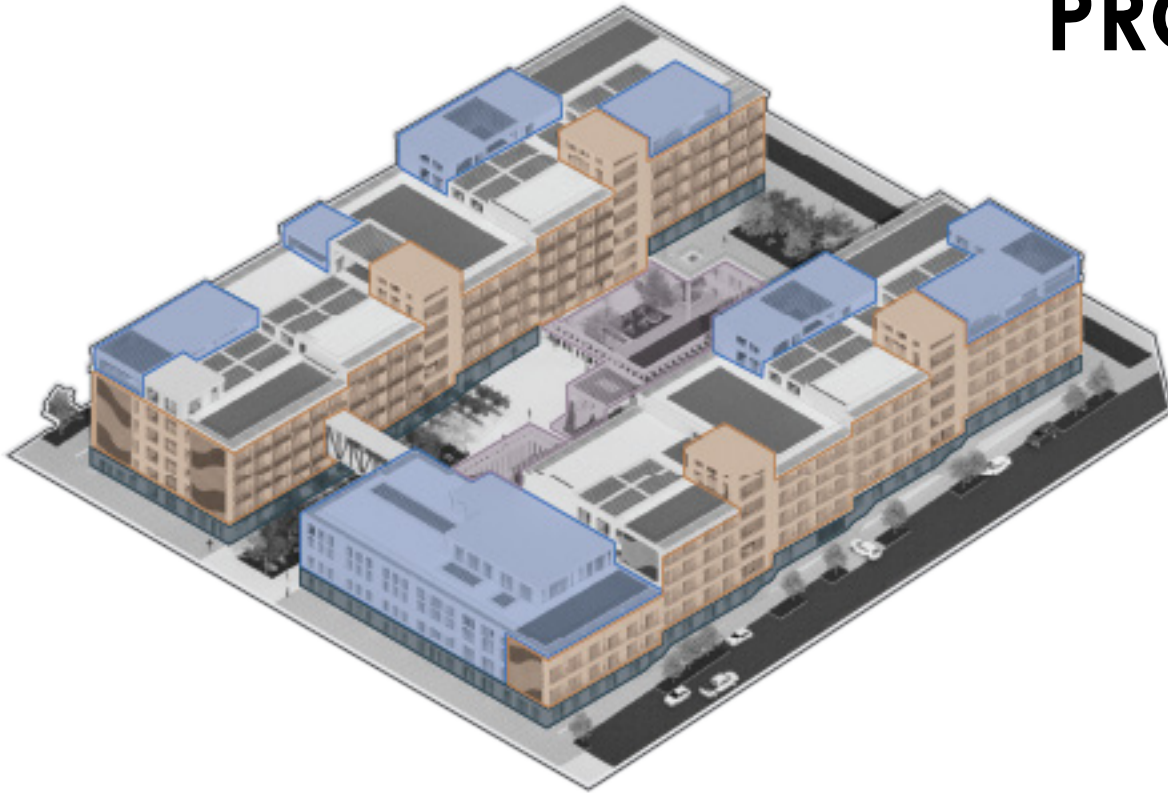
VIVIENDA COMUNAL

QUEBRADA

BARRIO

LOTE TOTAL: 24.667,51 m²
ÁREA A INTERVENIR: 12.137,15 m²

PROGRAMA Y ZONIFICACIÓN



TALLERES

Danza
Gimnasia
Música
Fotografía
Cowork
Medios digitales

Evanistería
Cerámica
Textilería
Orfebrería
Pintura

PLANTA BAJA

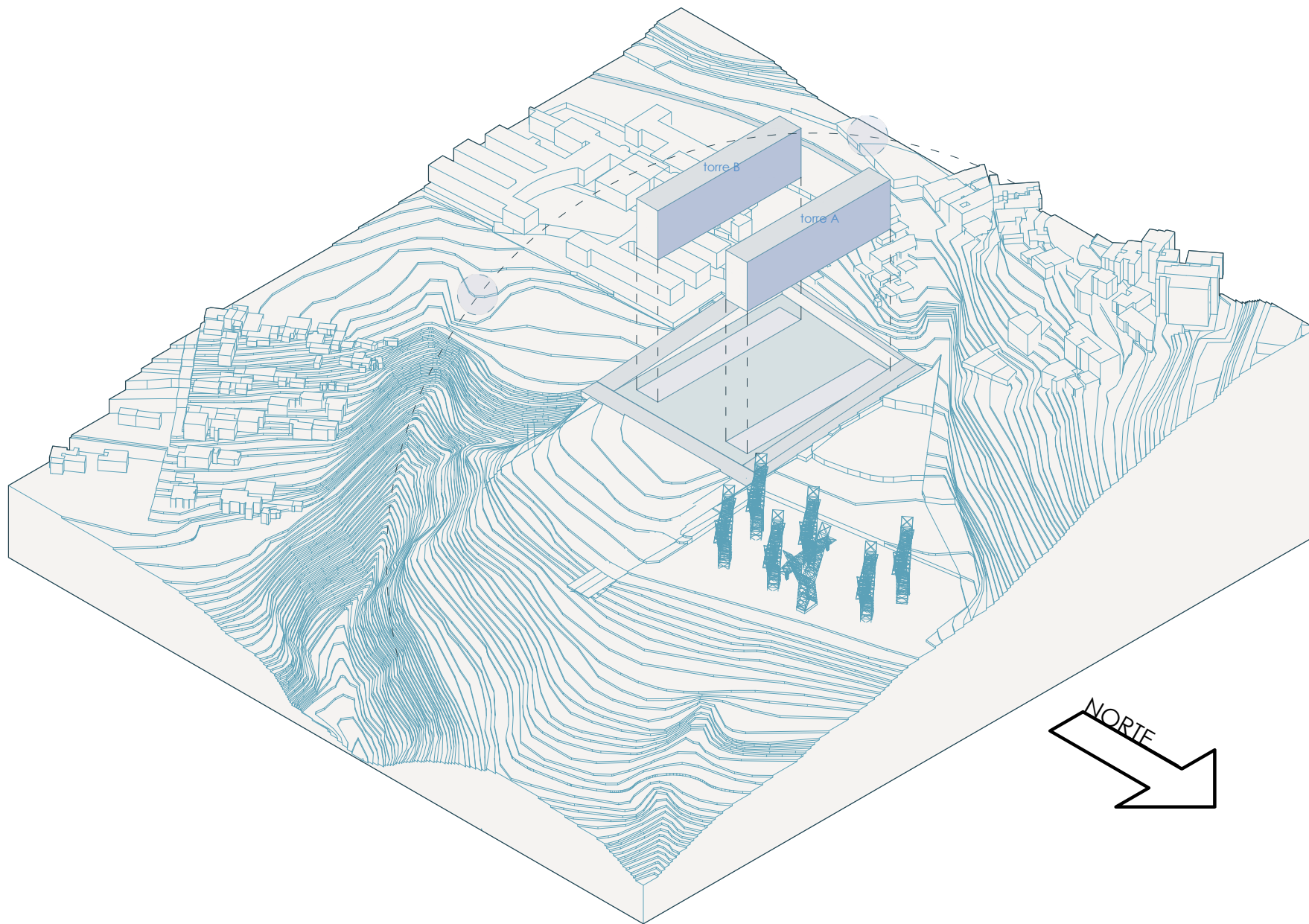
Locales comerciales
Ingresos vivienda
Ingresos talleres

ÁREAS COMUNALES

Cocinas comunales
Lavandería comunal
Centro tecnológico
Terrazas accesibles

VIVIENDA

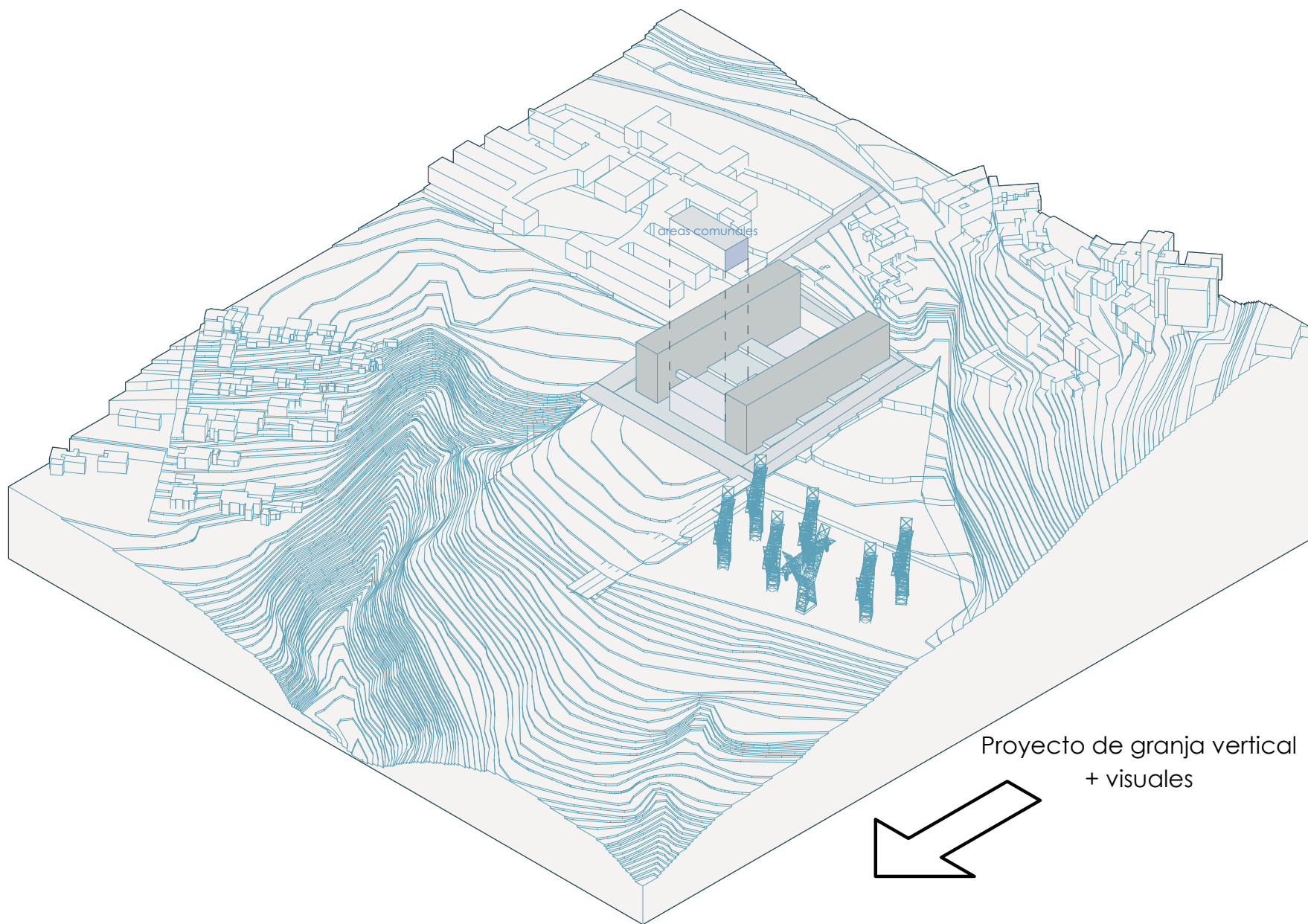
Módulo de servicio
Módulo polifuncional
Módulo de habitación
Módulo completo



Crterios de implantación
de bloques de vivienda y
áres comunales



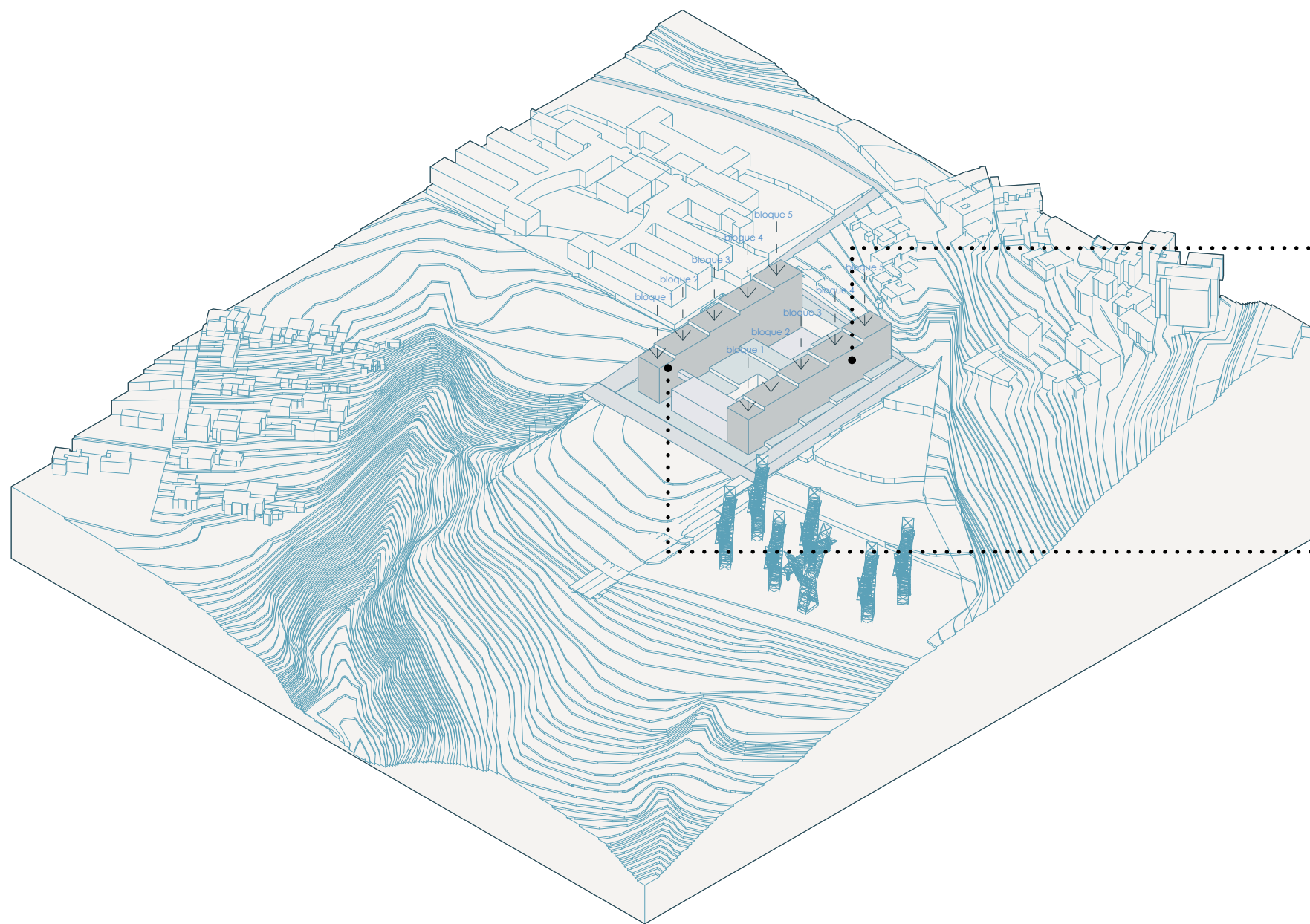
Criterios de implantación
de bloques de vivienda y
áreas comunales



Proyecto de granja vertical
+ visuales

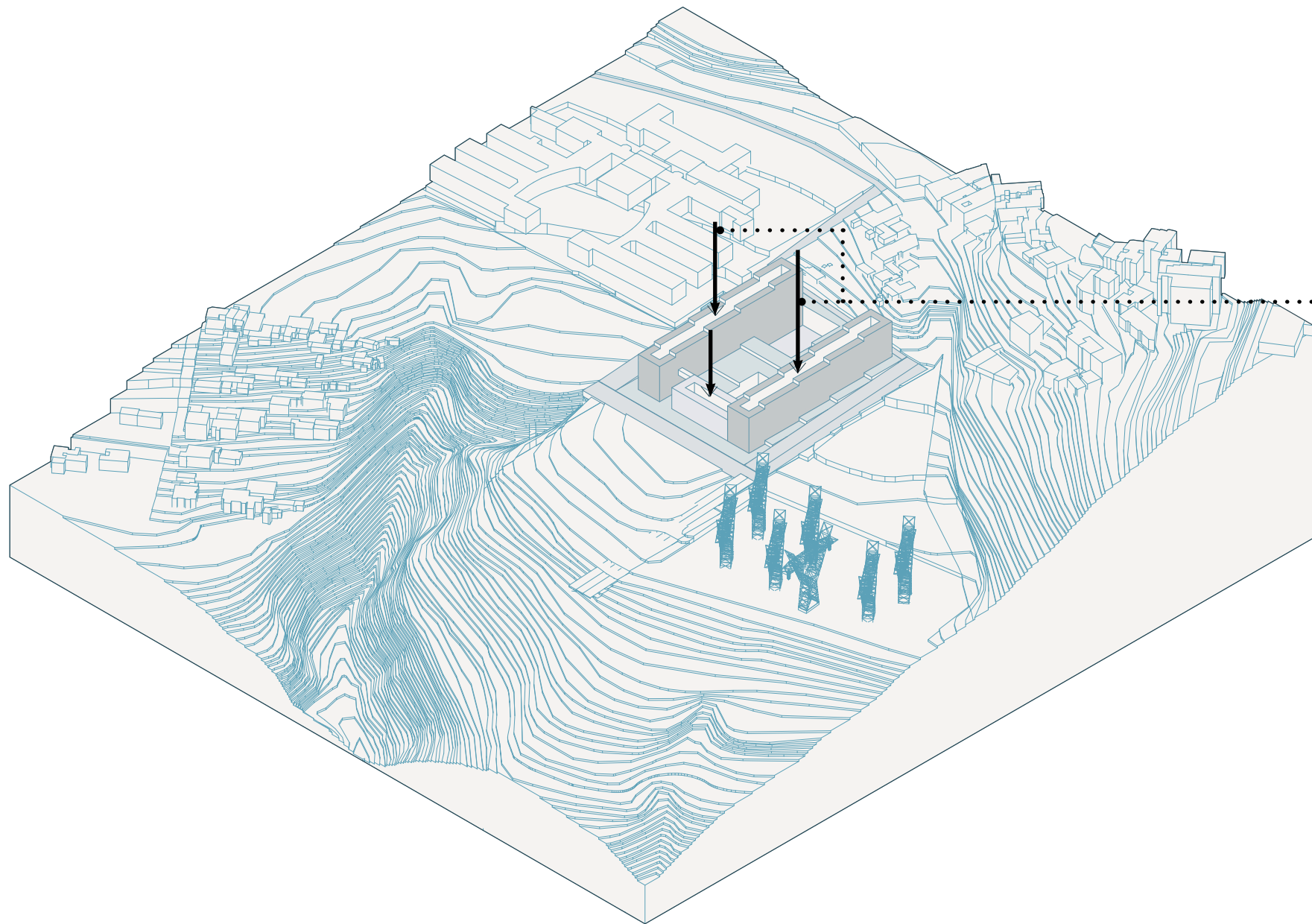


Criterios de implantación
de bloques de vivienda y
áreas comunales



→ TORRE A

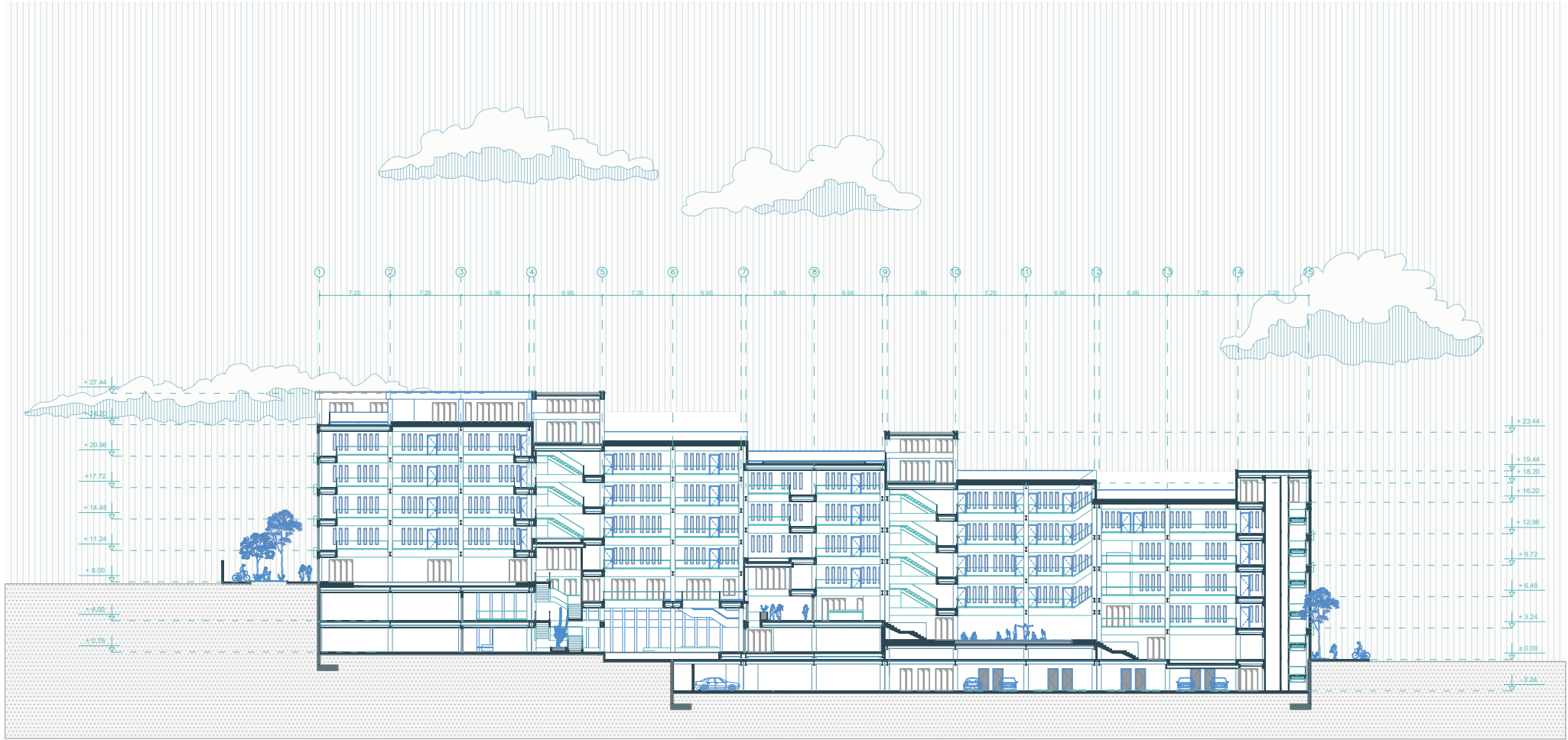
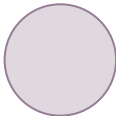
→ TORRE B



Criterios de implantación
de bloques de vivienda y
áreas comunales

→ PATIOS INTERIORES

SUBSUELOS HABITABLES

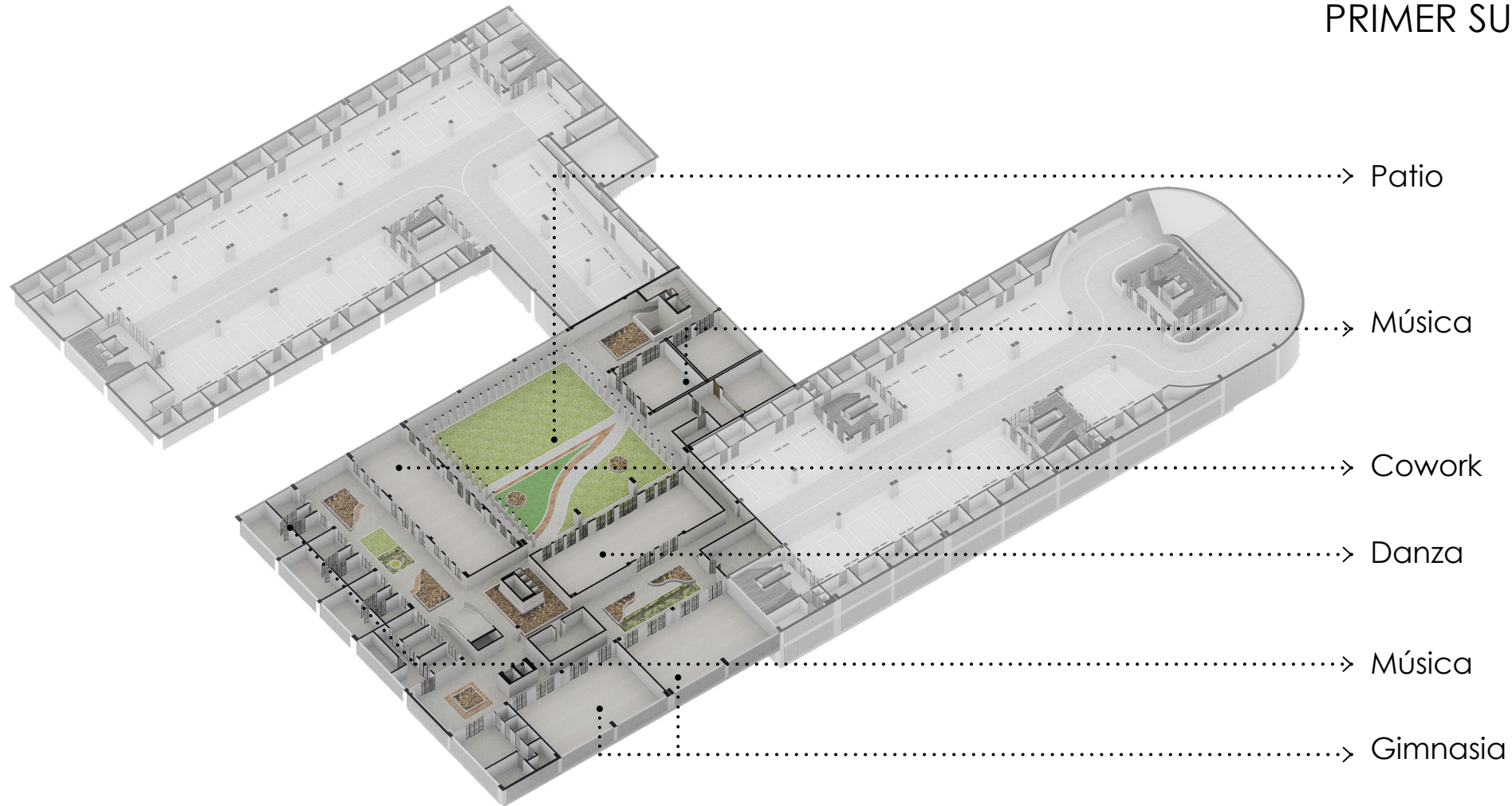


CORTE D-D'
ESC 1:200



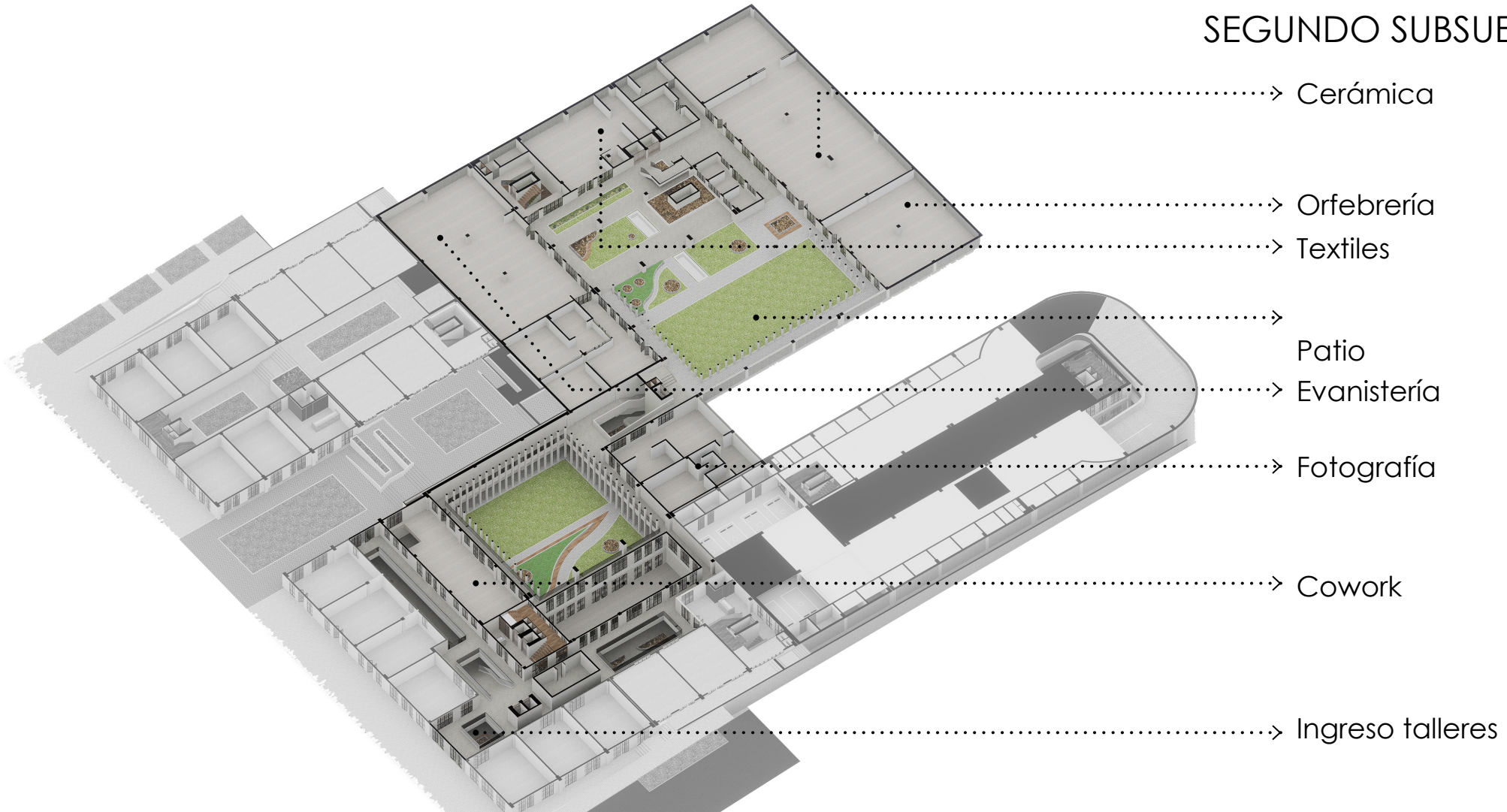
TALLERES

PRIMER SUBSUELO HABITABLE



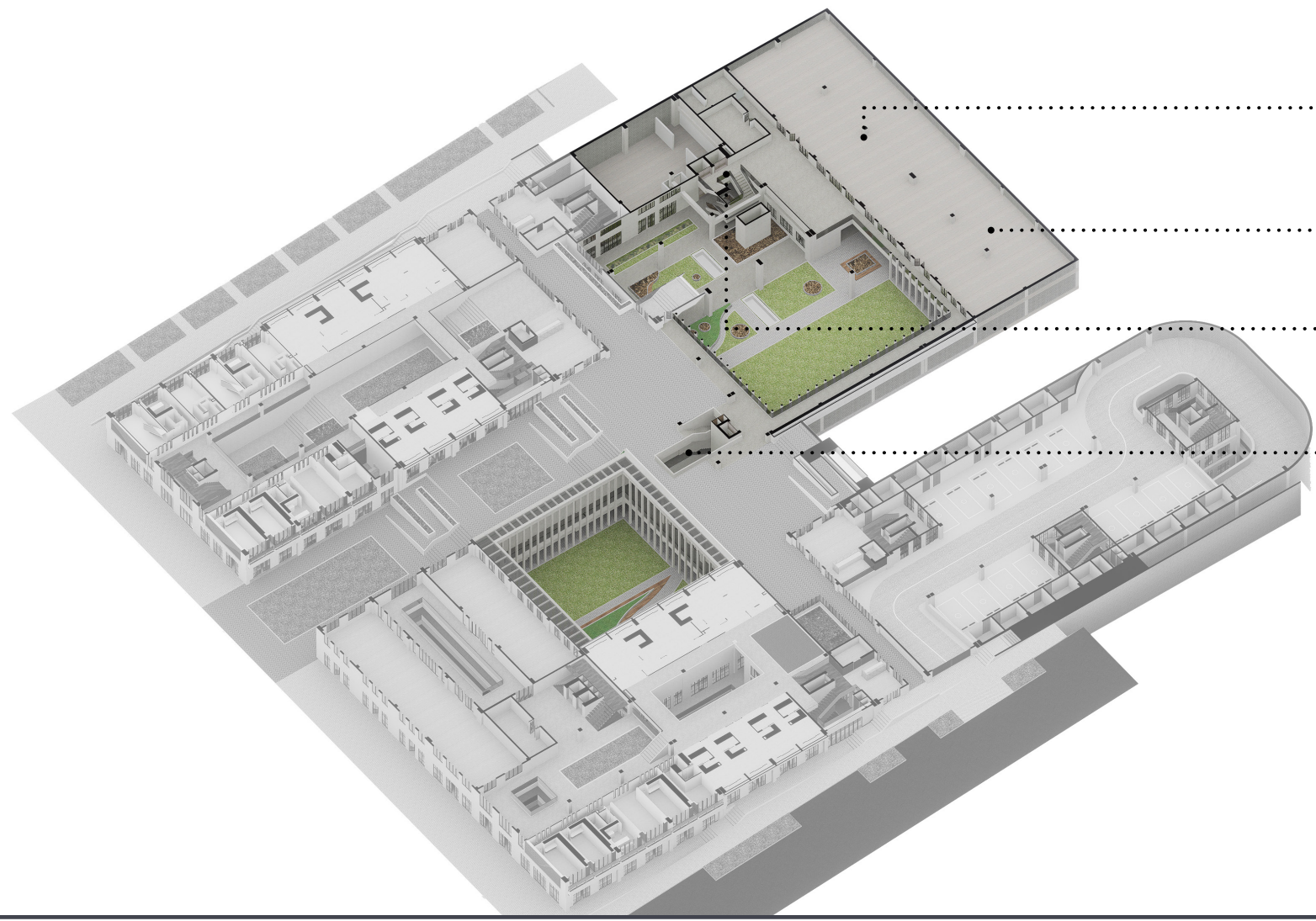
TALLERES

SEGUNDO SUBSUELO HABITABLE



TALLERES

TERCER SUBSUELO HABITABLE



→ Medios digitales

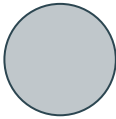
→ Pintura

→ Punto fijo

→ Ingreso talleres



PLANTA BAJA



HALLS DE INGRESO A VIVIENDA



PUNTOS FIJOS



LOCALES COMERCIALES



→ Plataforma 5: N+ 8.00

→ Plataforma 4: N+ 6.00

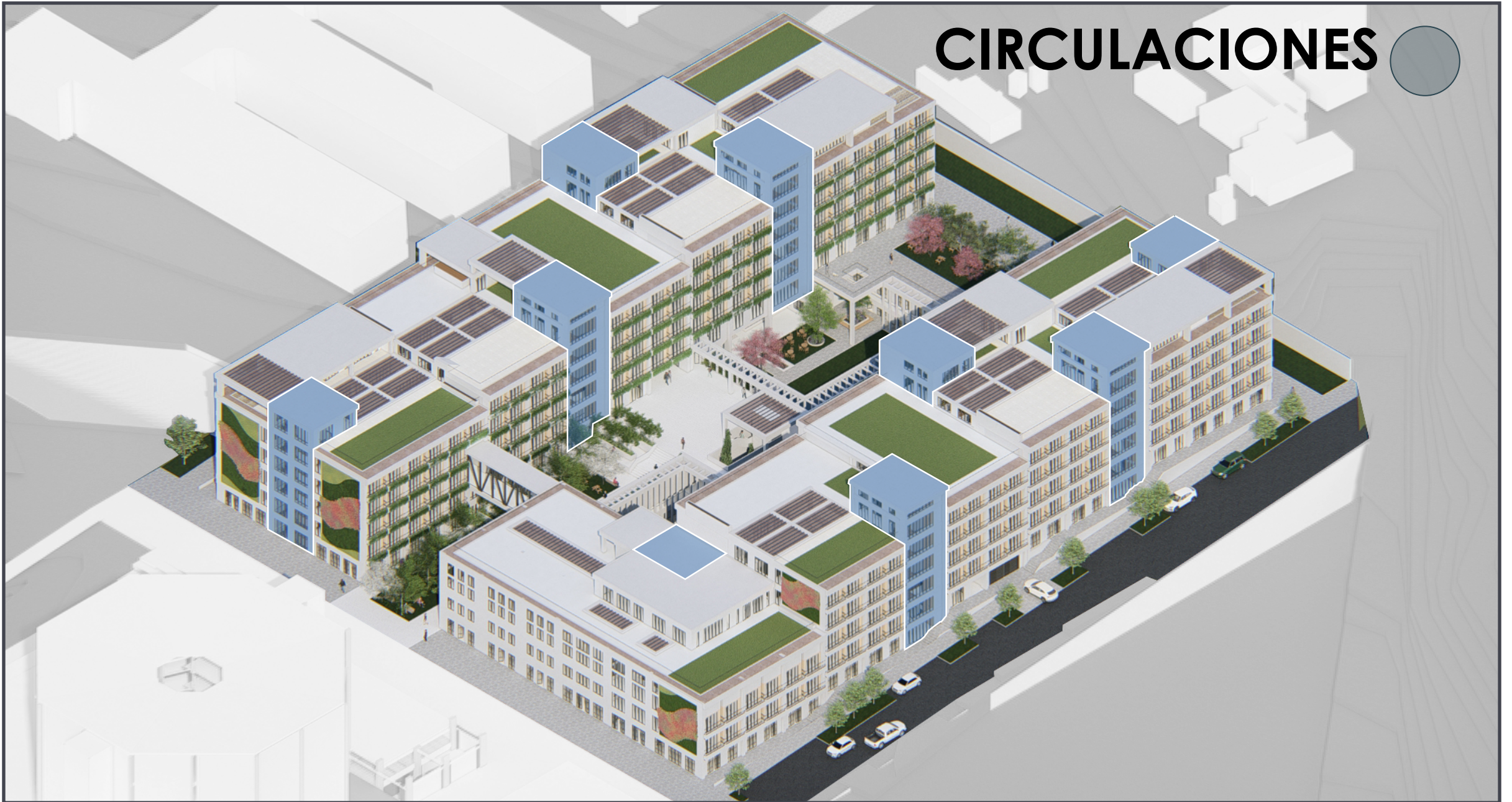
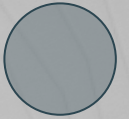
→ Plataforma 3: N+ 4.00

→ Plataforma 2: N+ 2.00

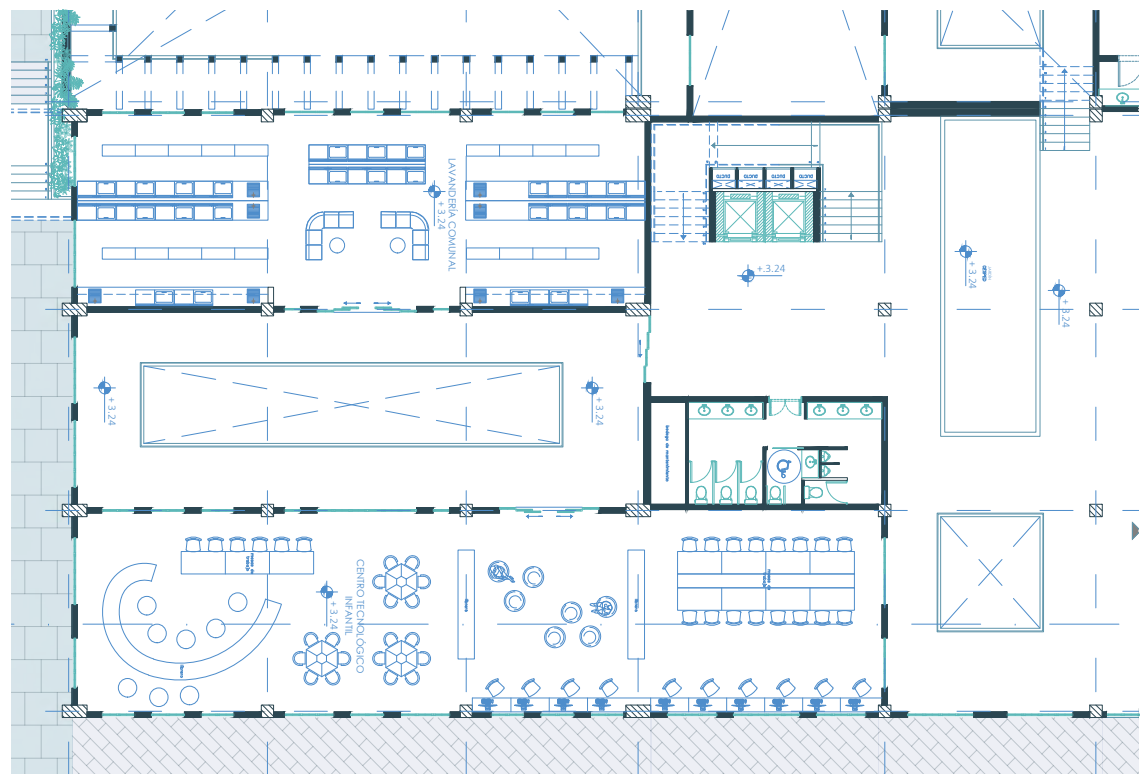
→ Plataforma 1: N+- 0.00



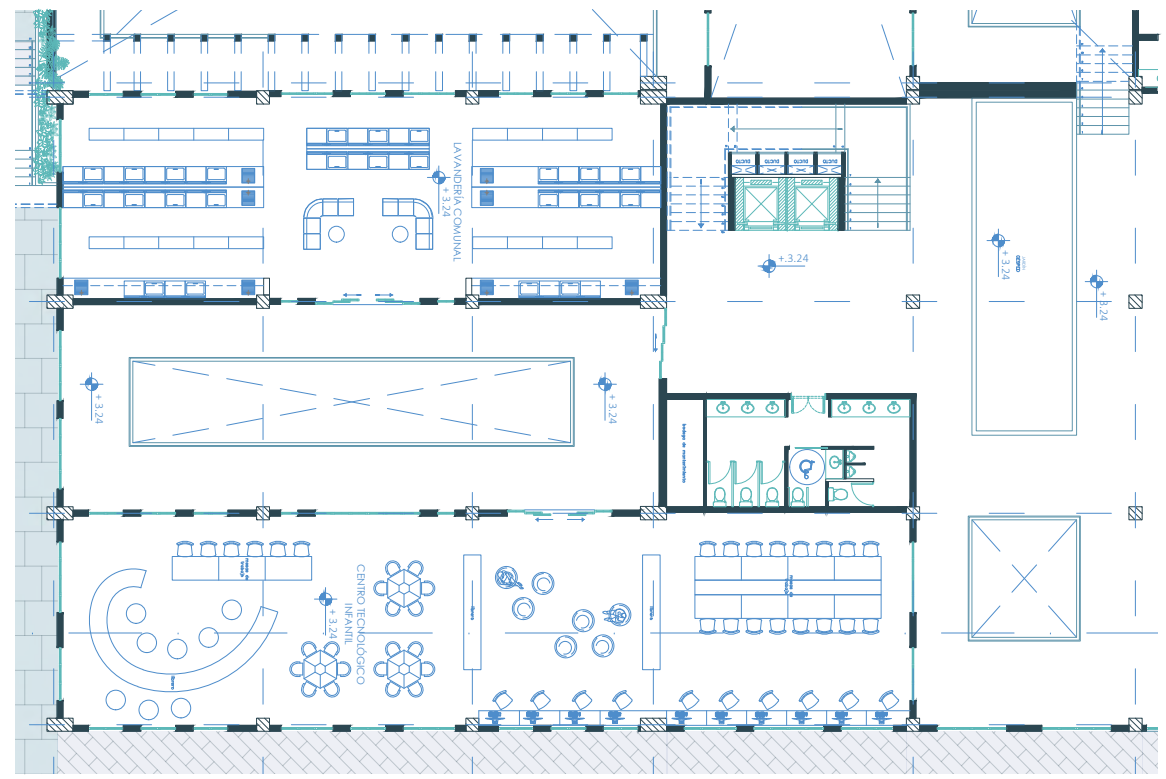
CIRCULACIONES



ÁREAS COMUNALES

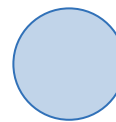


PRIMER PISO ÁREAS COMUNALES
N +3.24

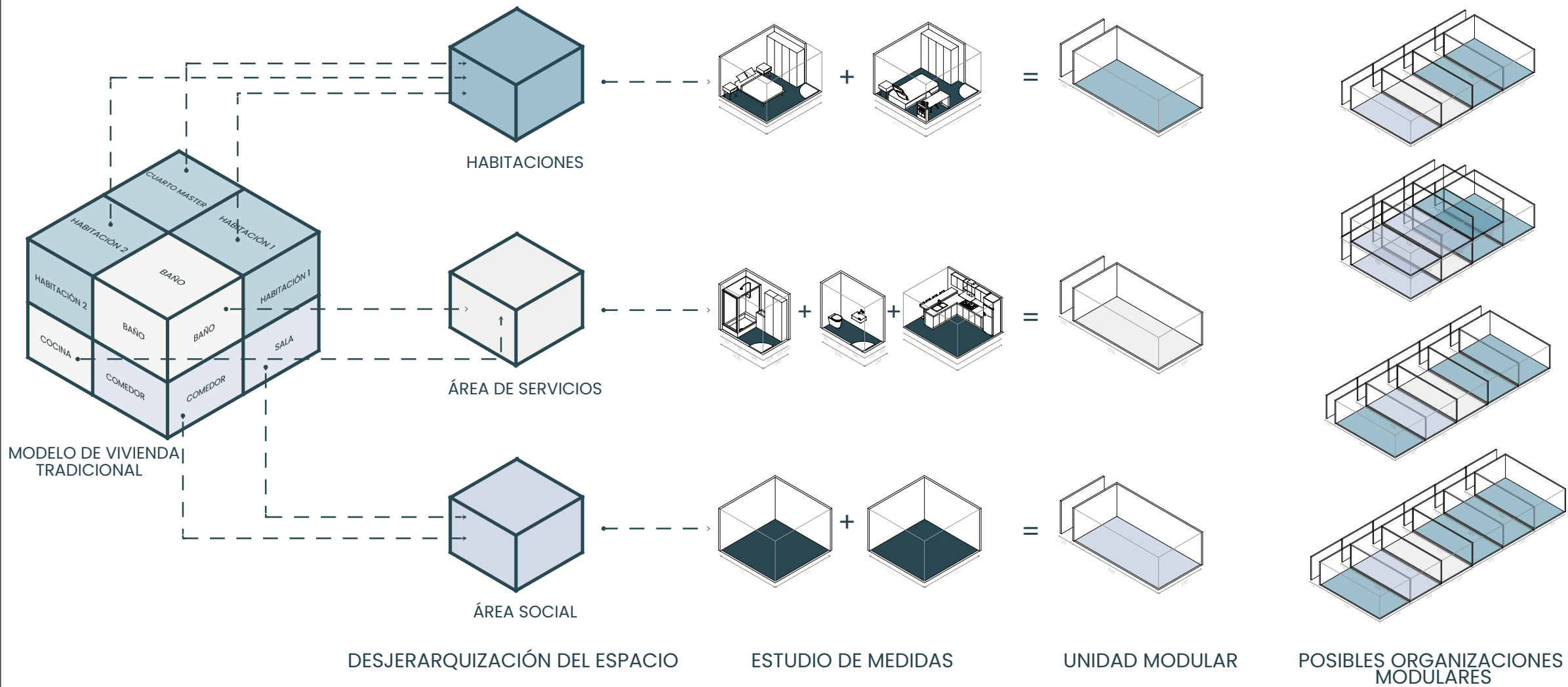


SEGUNDO PISO ÁREAS COMUNALES
N +6.48

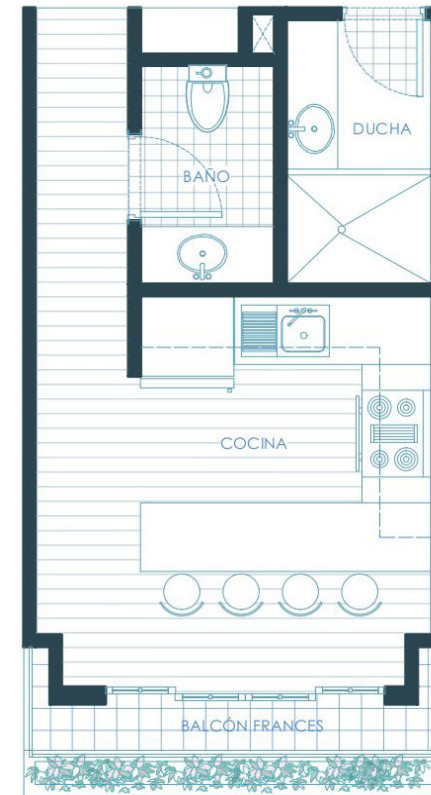
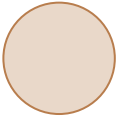
ÁREAS COMUNALES



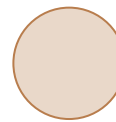
VIVIENDA



MÓDULO DE SERVICIO



MÓDULO DE SERVICIO



COCINA

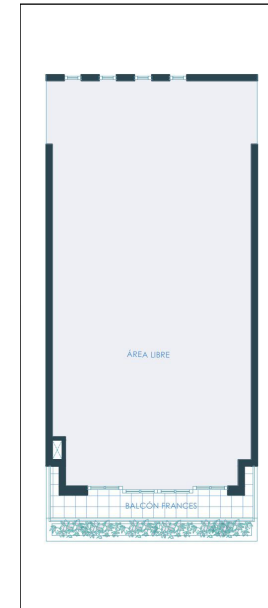
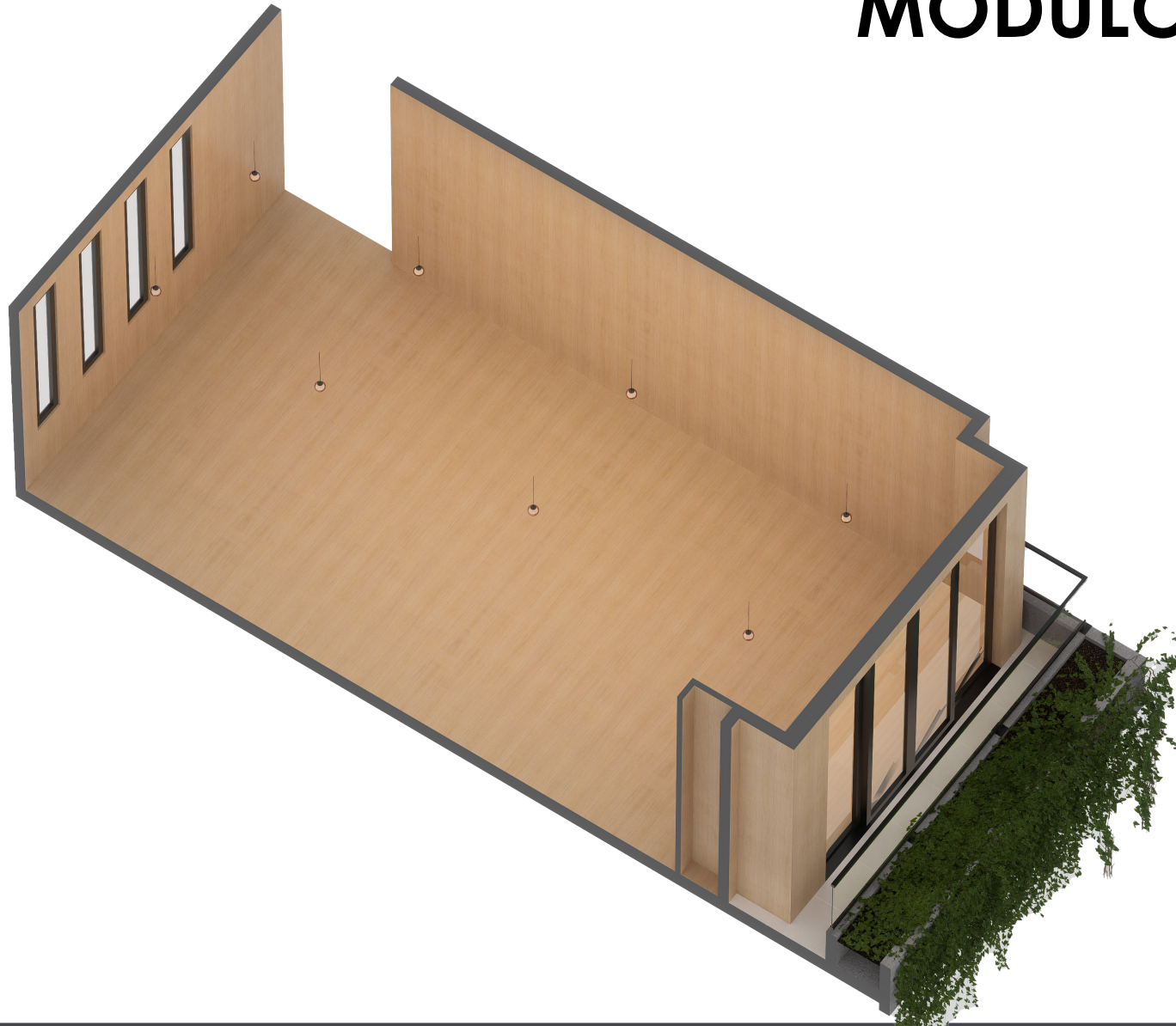


DUCHA

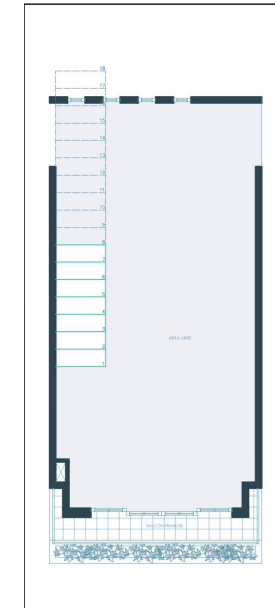


INODORO

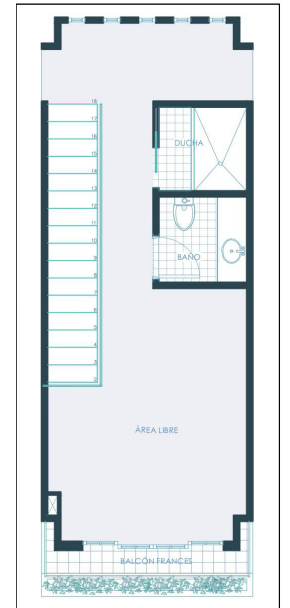
MÓDULO POLIFUNCIONAL



Distribución
tipo 1



Distribución
tipo 2 PB



Distribución
tipo 2 PA

MÓDULO POLIFUNCIONAL



EJEMPLO DE DISTRIBUCIÓN TIPO 1

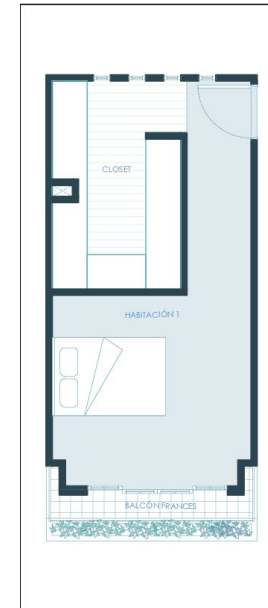
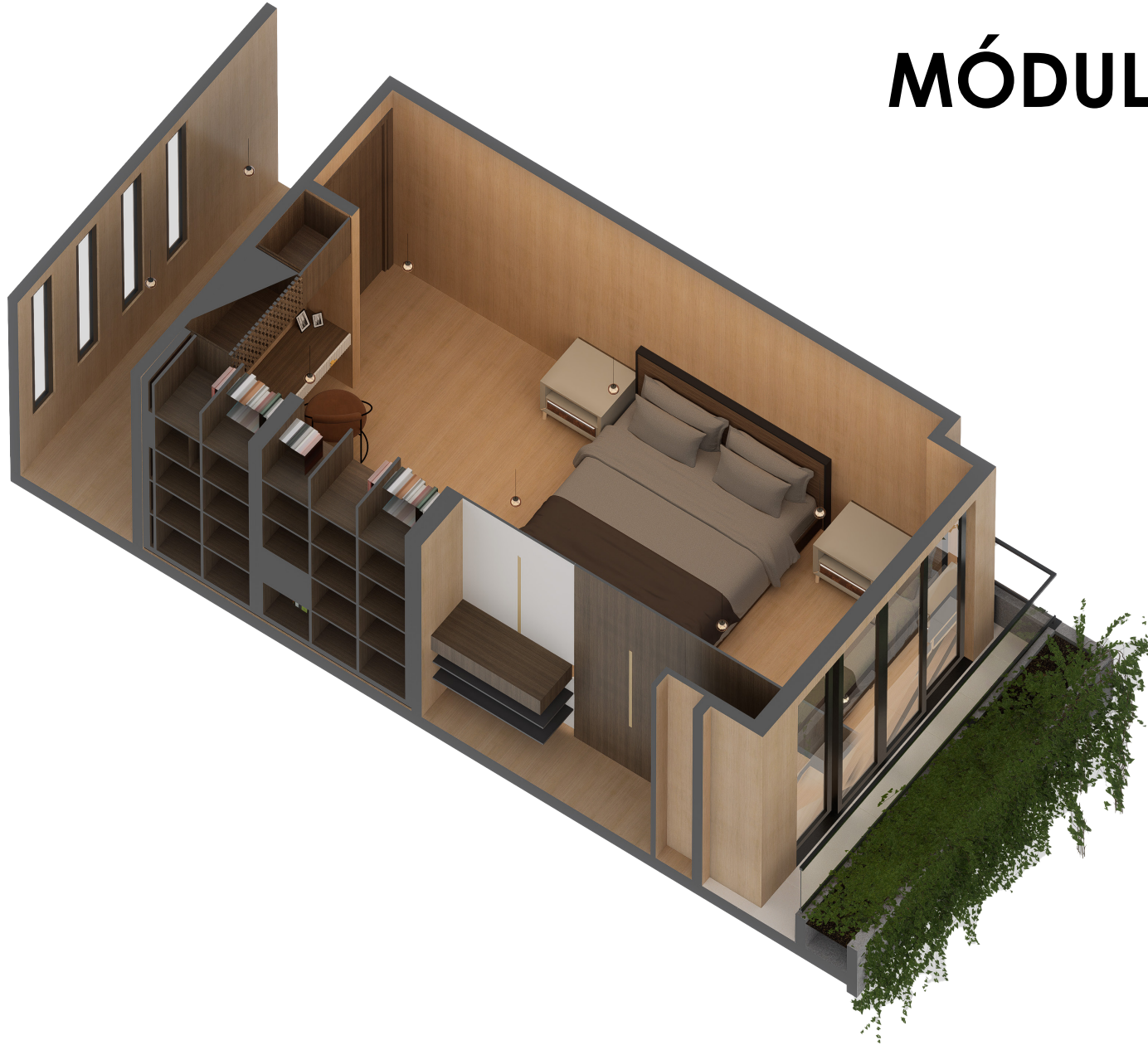


EJEMPLO DE DISTRIBUCIÓN TIPO 2
PB

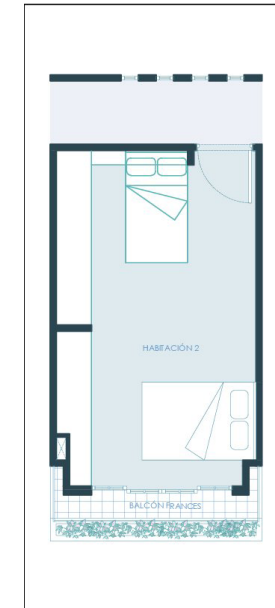


EJEMPLO DE DISTRIBUCIÓN
TIPO 2 PA

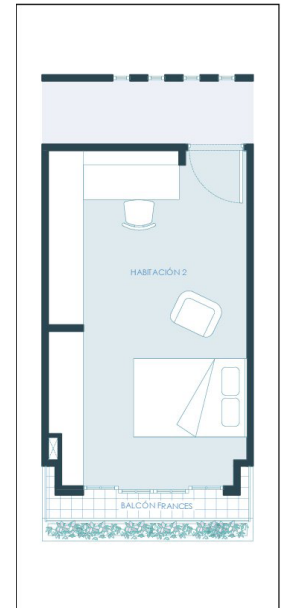
MÓDULO DE HABITACIÓN



Distribución
tipo 1

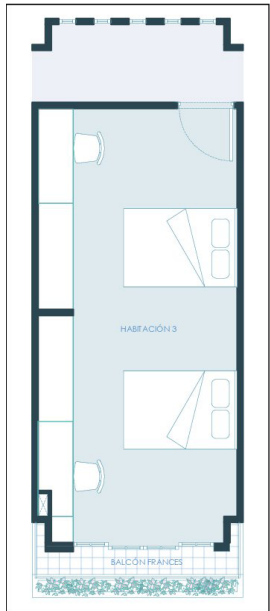


Distribución
tipo 2 A

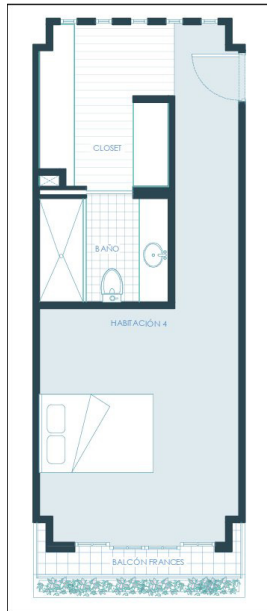


Distribución
tipo 2 B

MÓDULO DE HABITACIÓN



Distribución
tipo 3



Distribución
tipo 4

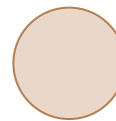


EJEMPLO DE DISTRIBUCIÓN TIPO
2B



EJEMPLO DE DISTRIBUCIÓN
TIPO 2B

MÓDULO COMPLETO



MÓDULO COMPLETO



DORMITORIO

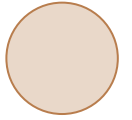


BAÑO



COCINA

ESTANDARIZACIÓN DEL MODULO

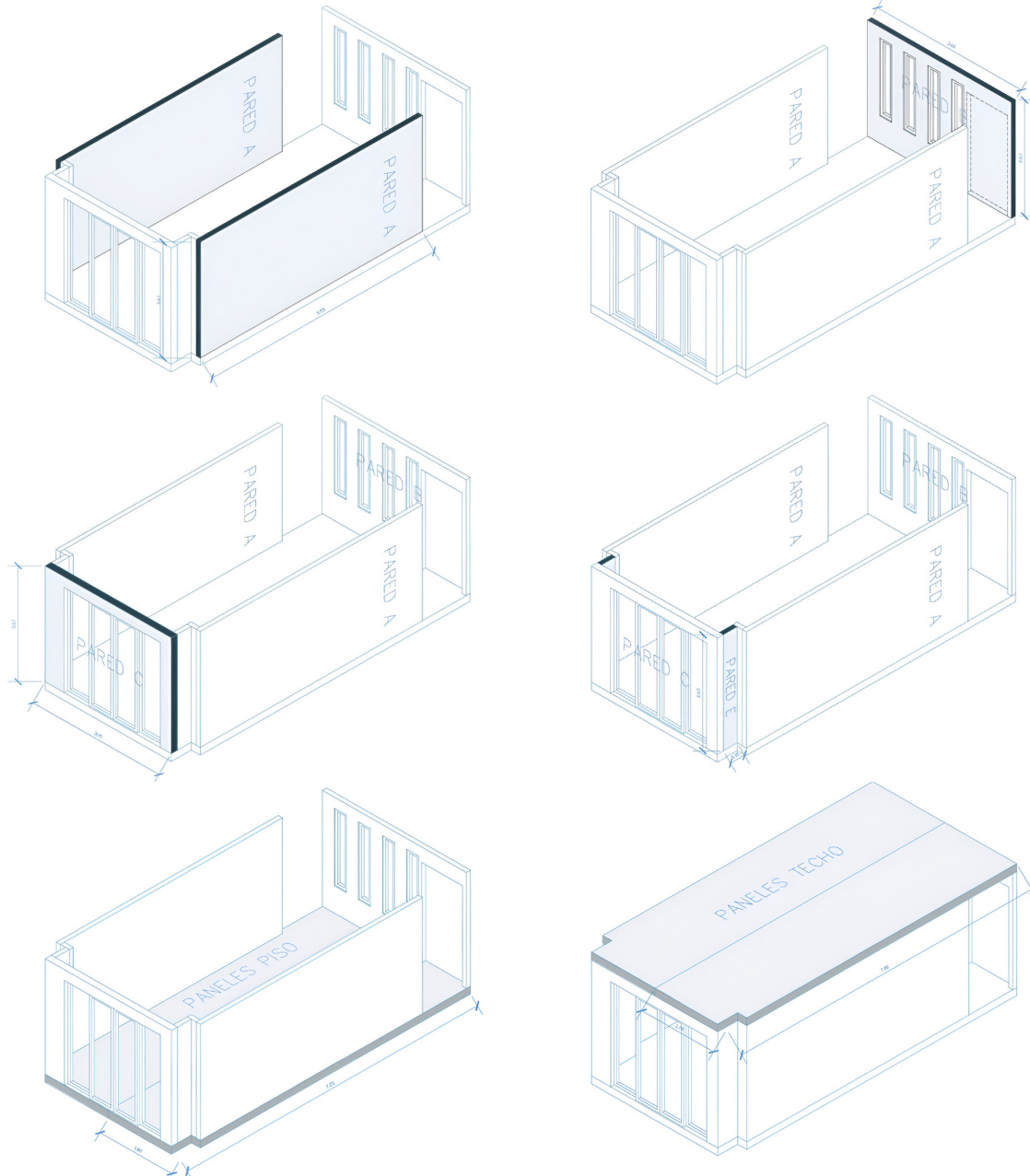


COSTOS DE PRODUCCIÓN CLT IMPORTADO

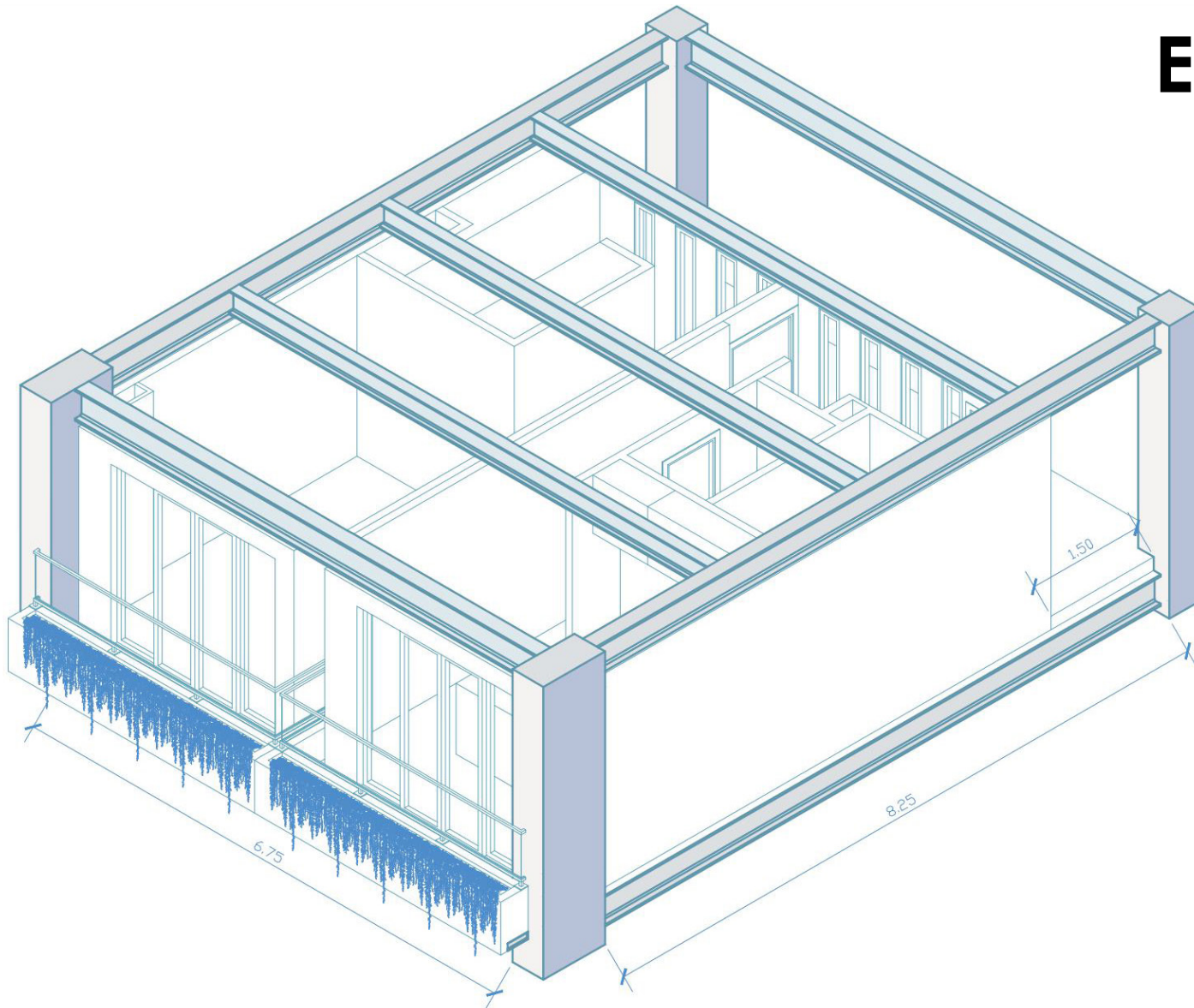
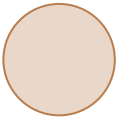
Concepto	Costo estimado
CLT	3955\$ - 5650\$
Ventanas	1000\$ - 1400\$
Jardinera	60\$ - 80\$
Instalaciones	750\$ - 1500\$
Transporte	200\$ - 1000\$
TOTAL ESTIMADO: 6000\$ - 9240\$	

CLT PRODUCIDO NACIONALMENTE

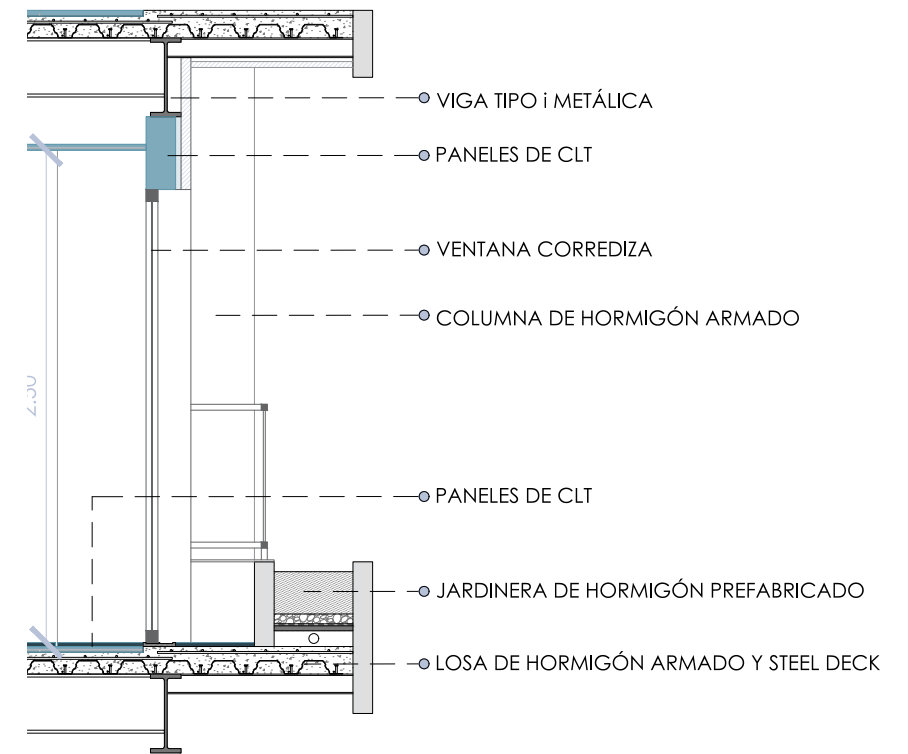
Concepto	Costo estimado
CLT	2500\$ - 3700\$
Ventanas	1000\$ - 1400\$
Jardinera	60\$ - 80\$
Instalaciones	750\$ - 1500\$
Transporte	200\$ - 500\$
TOTAL ESTIMADO: 4550\$ - 6800\$	



ESTANDARIZACIÓN DEL MODULO



ESTRUCTURA MODULAR



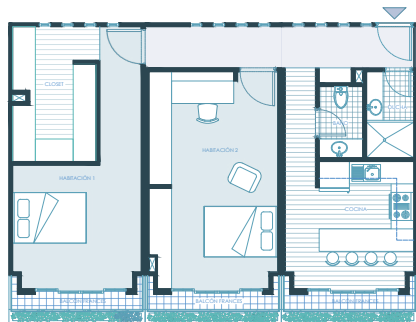
MATERIALES

1-2 PERSONAS



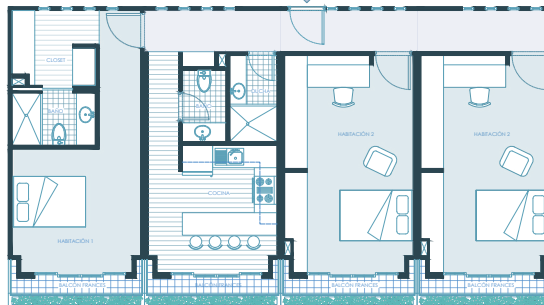
Distribución A

2-3 PERSONAS



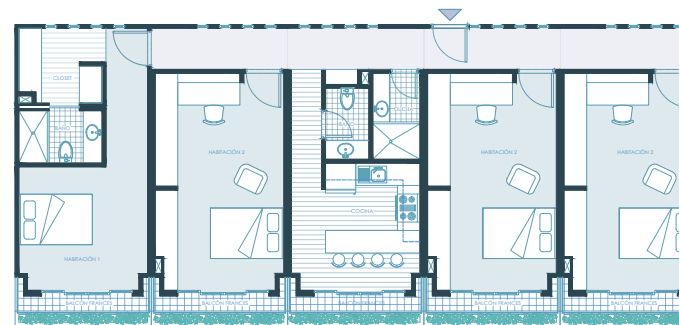
Distribución A

3-6 PERSONAS

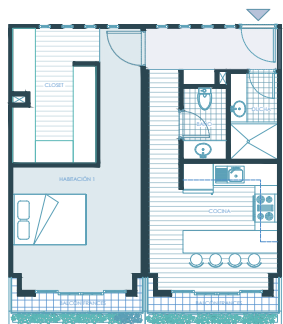


Distribución A

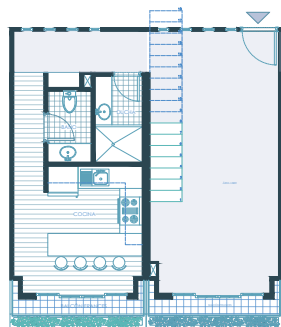
4-8 PERSONAS



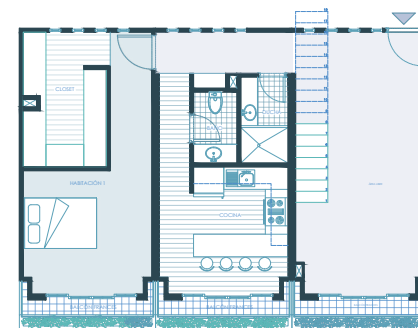
Distribución A



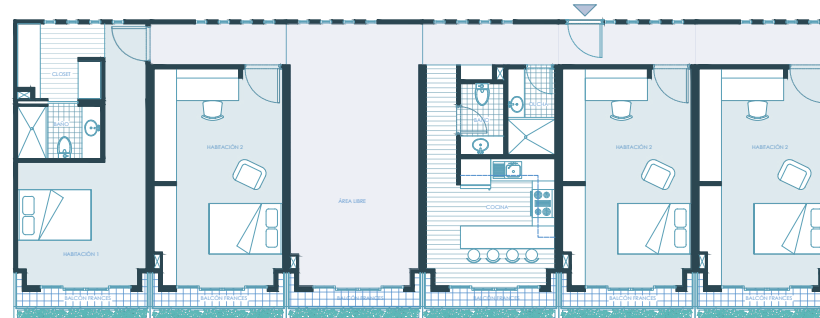
Distribución B



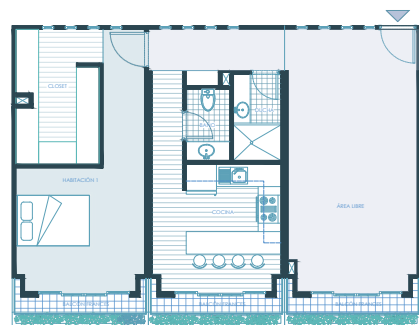
Distribución B primer piso



Distribución B primer piso



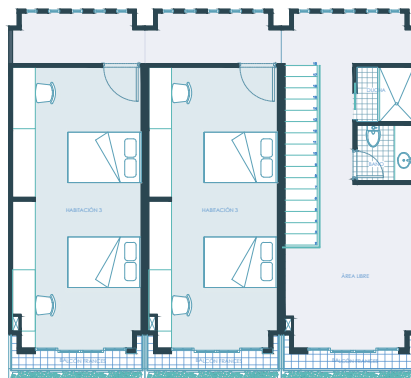
Distribución B



Distribución C



Distribución B segundo piso



Distribución B segundo piso

**POSIBLES
DISTRIBUCIONES
MODUULARES**

VIVIENDA

