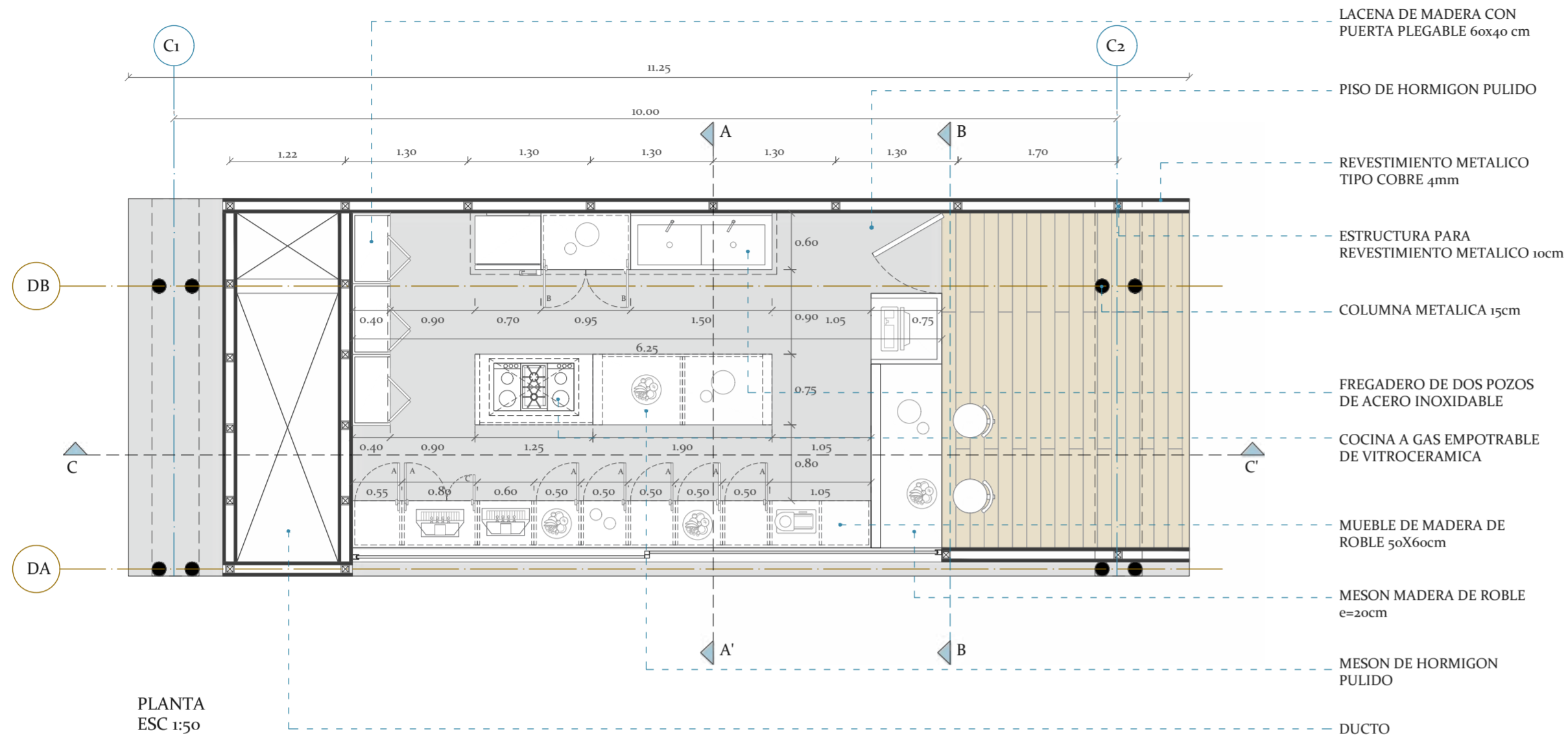
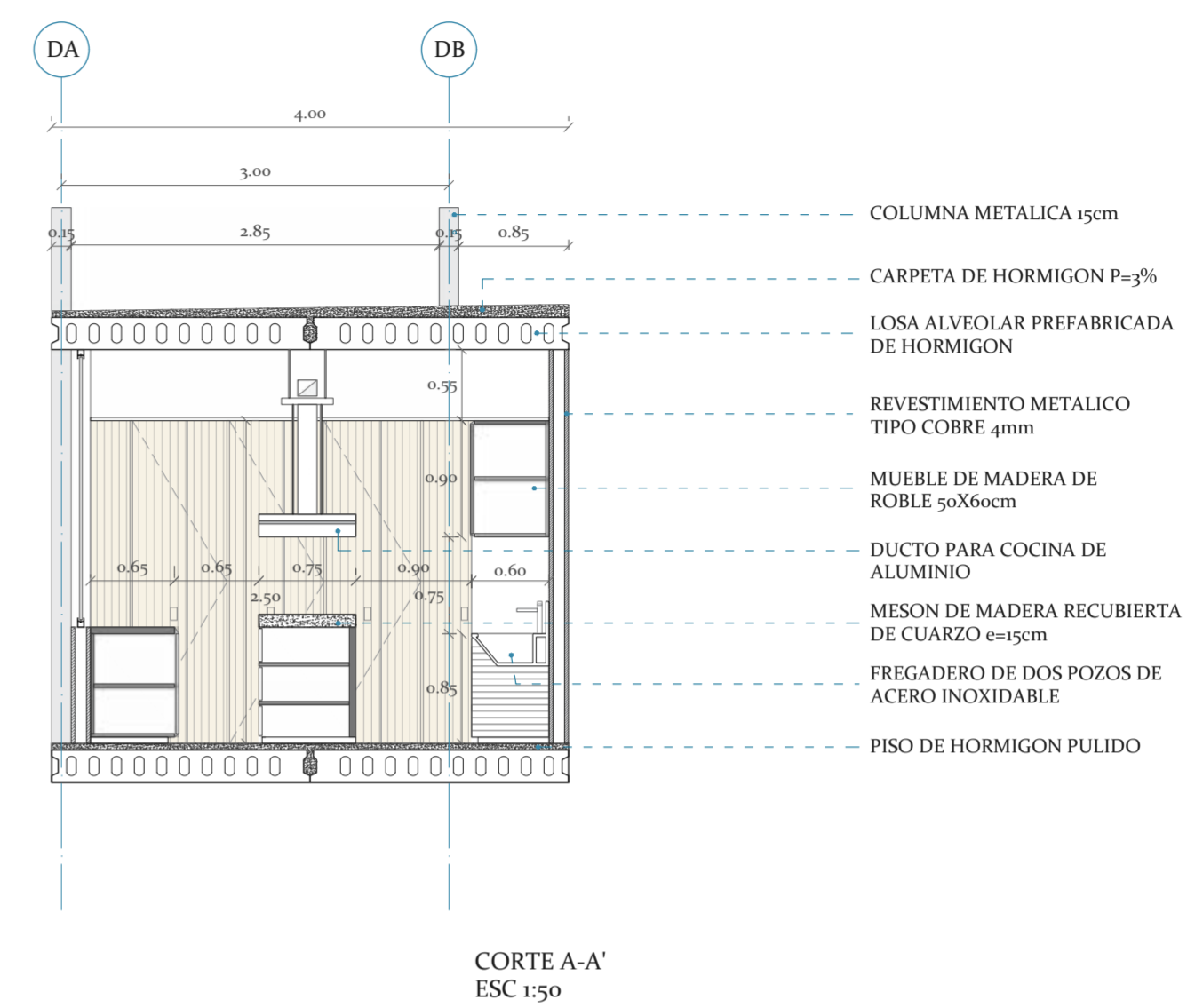


D

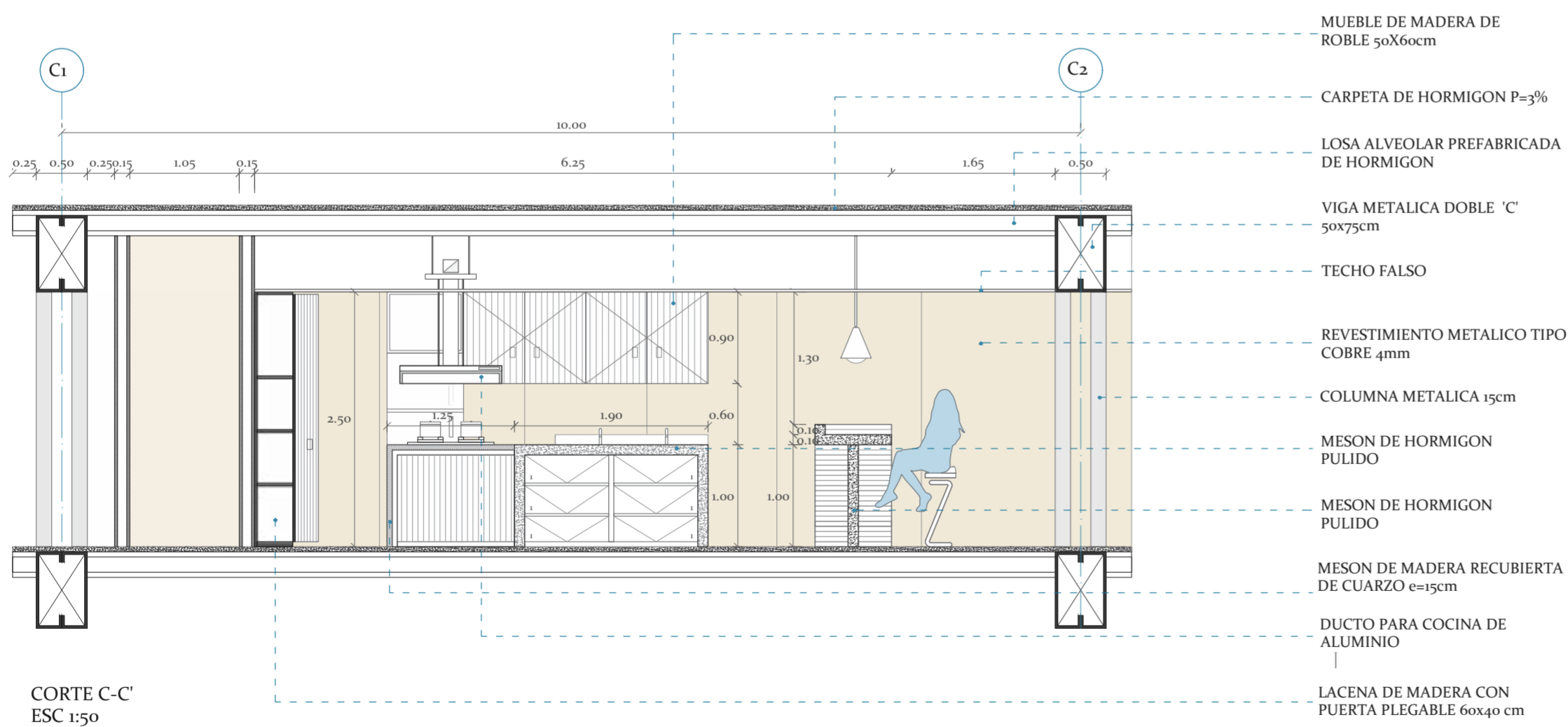
DETALLES CONSTRUCTIVOS



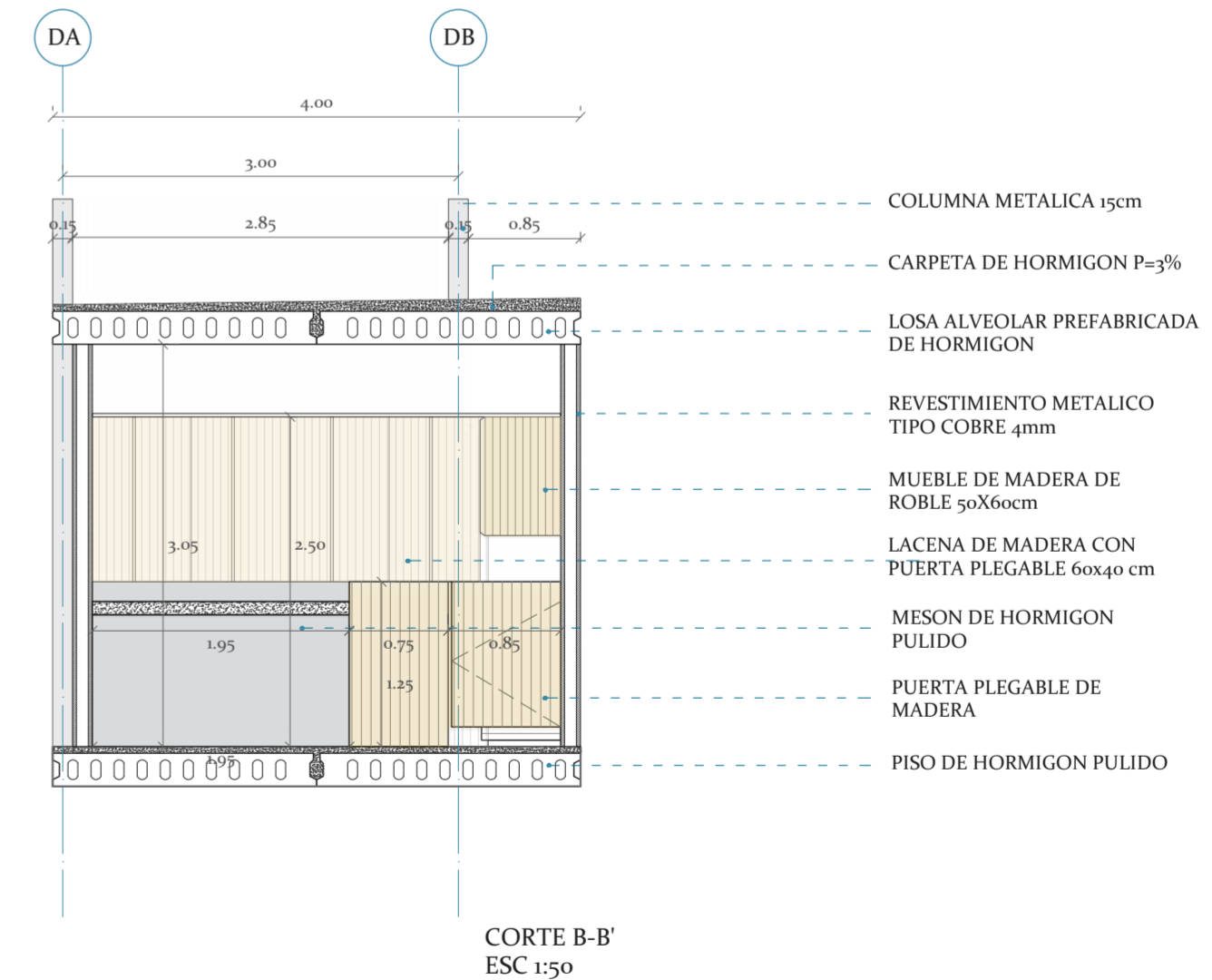
- LACENA DE MADERA CON PUERTA PLEGABLE 60x40 cm
- PISO DE HORMIGON PULIDO
- REVESTIMIENTO METALICO TIPO COBRE 4mm
- ESTRUCTURA PARA REVESTIMIENTO METALICO 10cm
- COLUMNA METALICA 15cm
- FREGADERO DE DOS POZOS DE ACERO INOXIDABLE
- COCINA A GAS EMPOTRABLE DE VITROCERAMICA
- MUEBLE DE MADERA DE ROBLE 50X60cm
- MESON MADERA DE ROBLE e=20cm
- MESON DE HORMIGON PULIDO
- DUCTO



- COLUMNA METALICA 15cm
- CARPETA DE HORMIGON P=3%
- LOSA ALVEOLAR PREFABRICADA DE HORMIGON
- REVESTIMIENTO METALICO TIPO COBRE 4mm
- MUEBLE DE MADERA DE ROBLE 50X60cm
- DUCTO PARA COCINA DE ALUMINIO
- MESON DE MADERA RECUBIERTA DE CUARZO e=15cm
- FREGADERO DE DOS POZOS DE ACERO INOXIDABLE
- PISO DE HORMIGON PULIDO

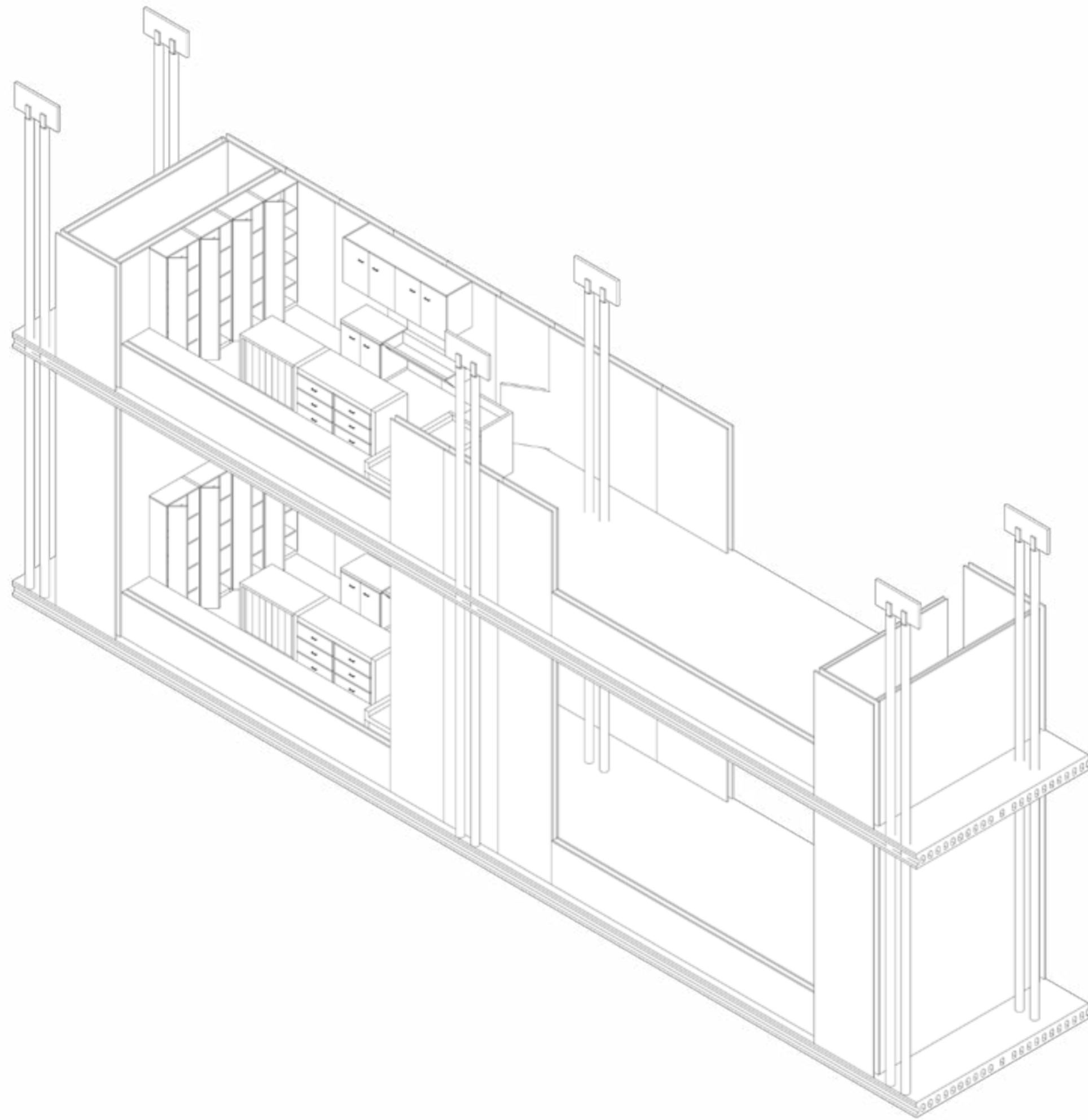


- MUEBLE DE MADERA DE ROBLE 50X60cm
- CARPETA DE HORMIGON P=3%
- LOSA ALVEOLAR PREFABRICADA DE HORMIGON
- VIGA METALICA DOBLE 'C' 50x75cm
- TECHO FALSO
- REVESTIMIENTO METALICO TIPO COBRE 4mm
- COLUMNA METALICA 15cm
- MESON DE HORMIGON PULIDO
- MESON DE HORMIGON PULIDO
- MESON DE MADERA RECUBIERTA DE CUARZO e=15cm
- DUCTO PARA COCINA DE ALUMINIO
- LACENA DE MADERA CON PUERTA PLEGABLE 60x40 cm



- COLUMNA METALICA 15cm
- CARPETA DE HORMIGON P=3%
- LOSA ALVEOLAR PREFABRICADA DE HORMIGON
- REVESTIMIENTO METALICO TIPO COBRE 4mm
- MUEBLE DE MADERA DE ROBLE 50X60cm
- LACENA DE MADERA CON PUERTA PLEGABLE 60x40 cm
- MESON DE HORMIGON PULIDO
- PUERTA PLEGABLE DE MADERA
- PISO DE HORMIGON PULIDO

AXONOMETRIA COCINA

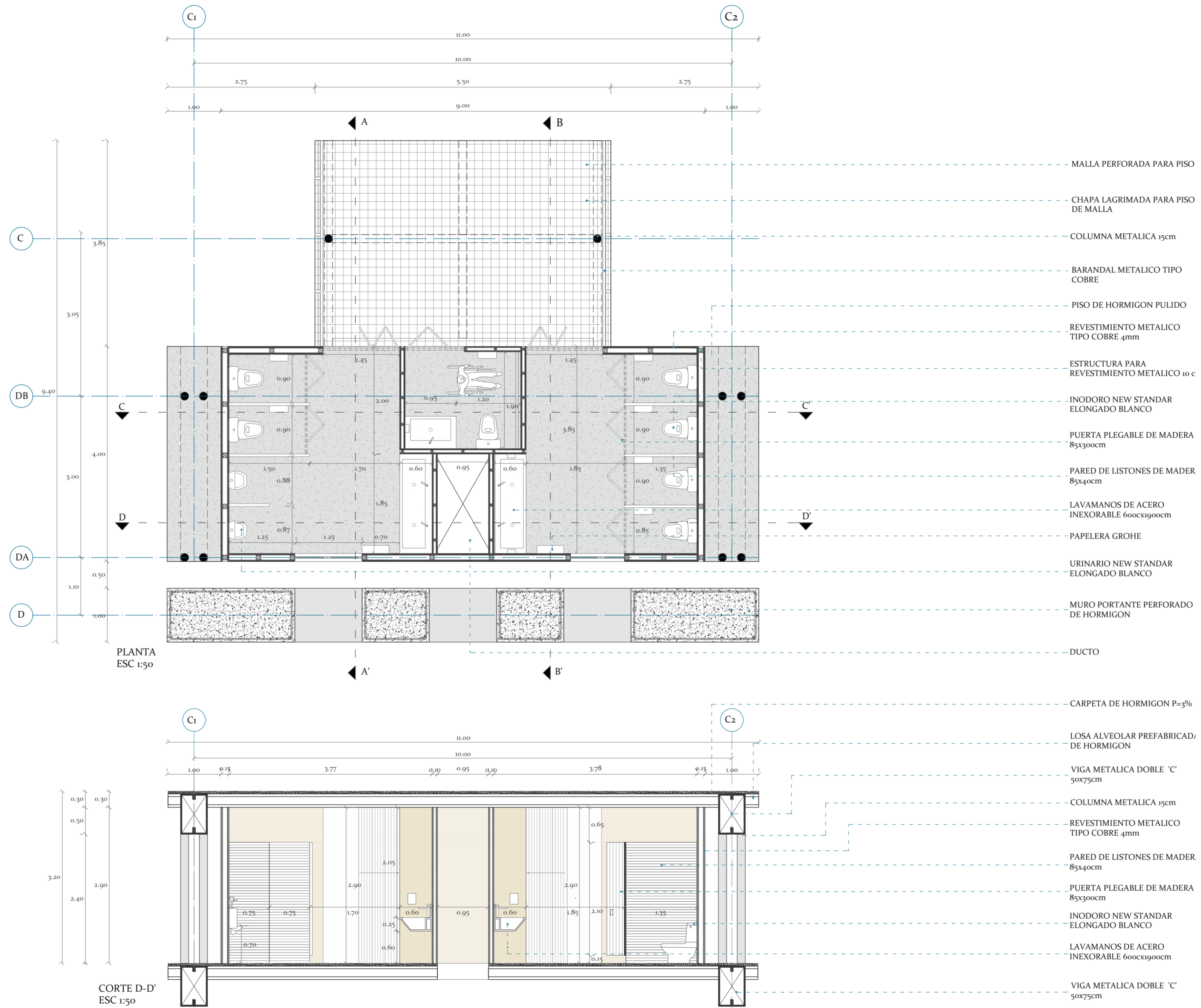


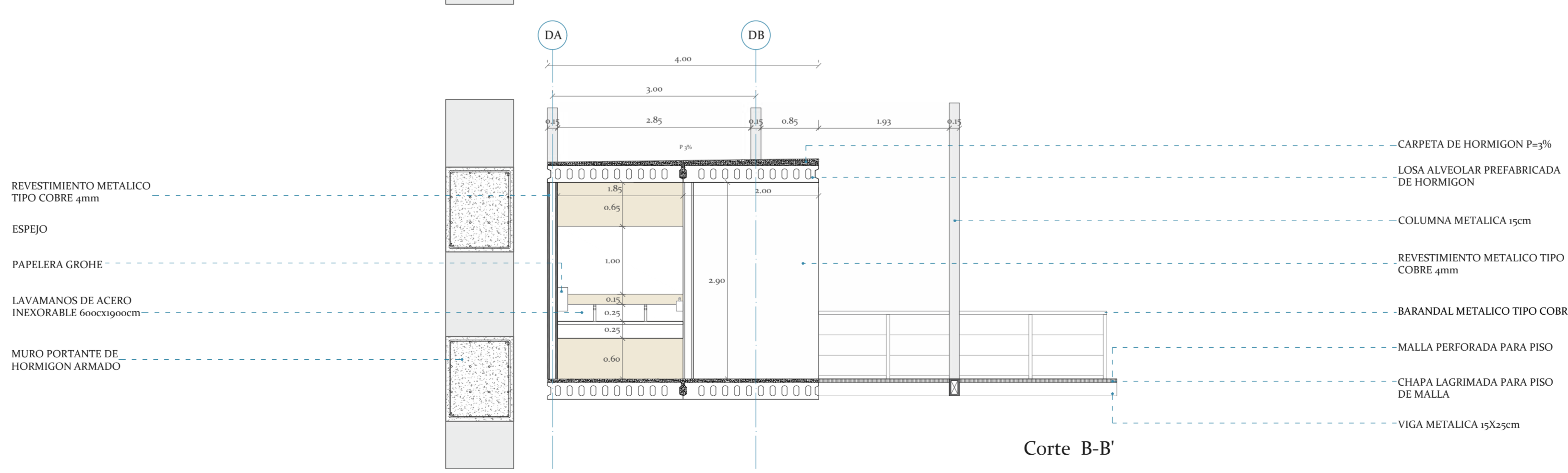
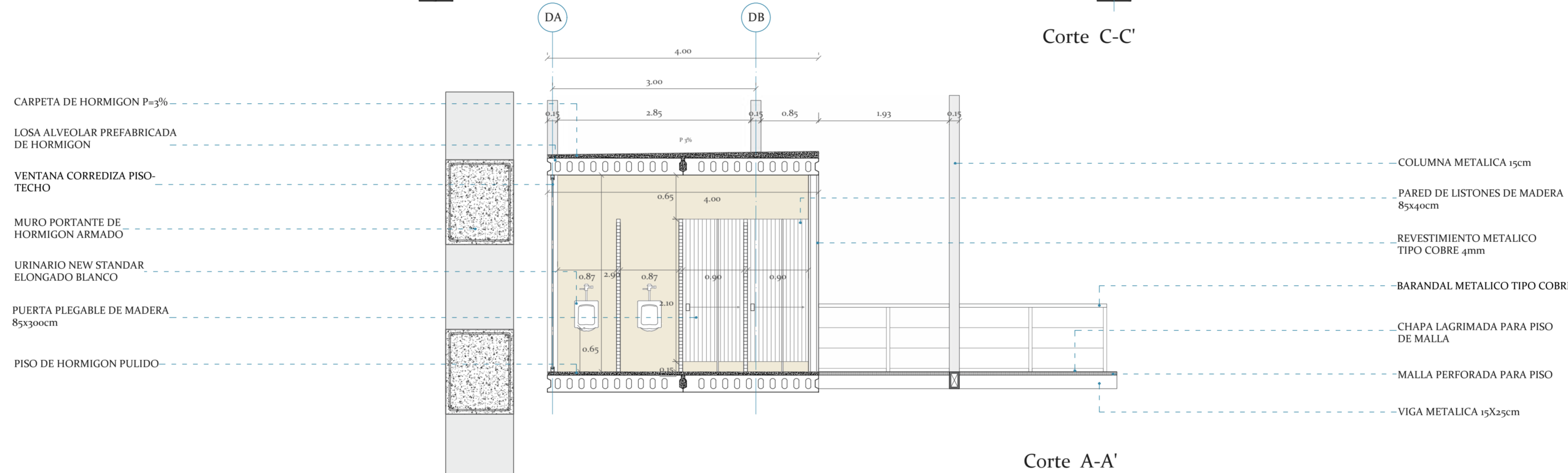
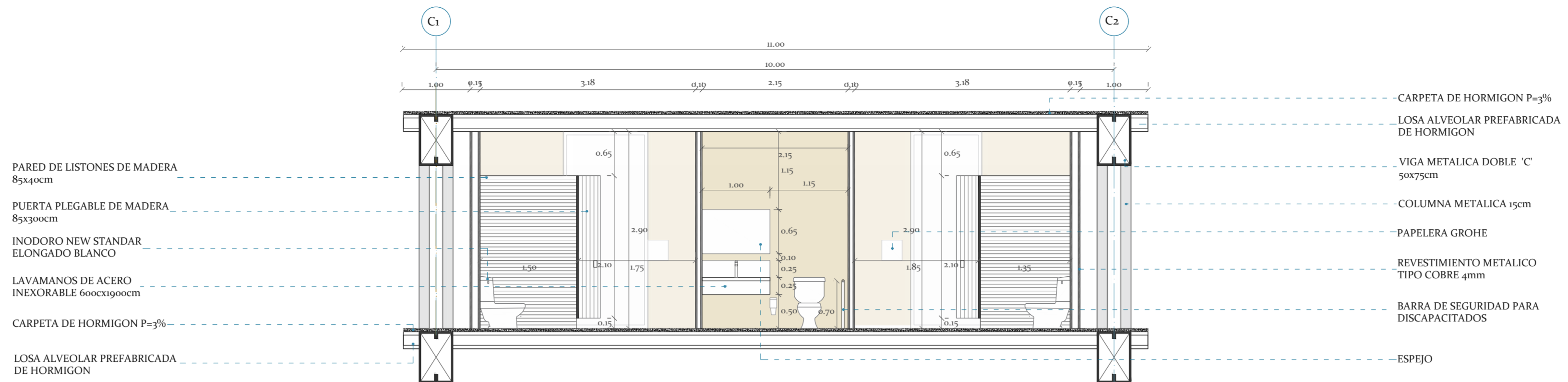
VISTA INTERIOR 1 COCINA



VISTA INTERIOR 2 COCINA





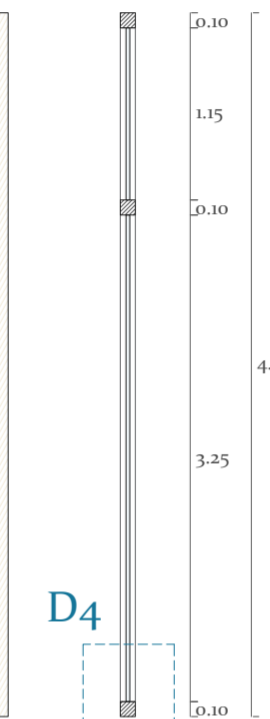
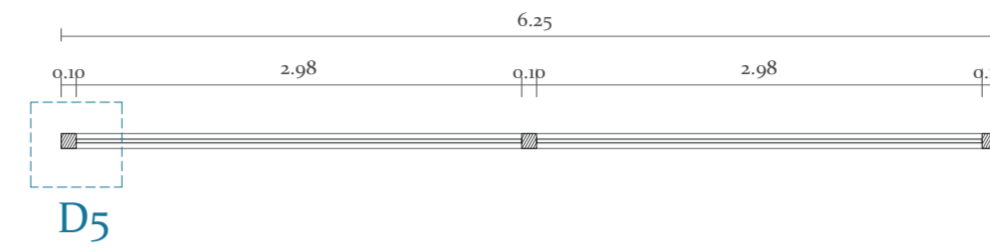
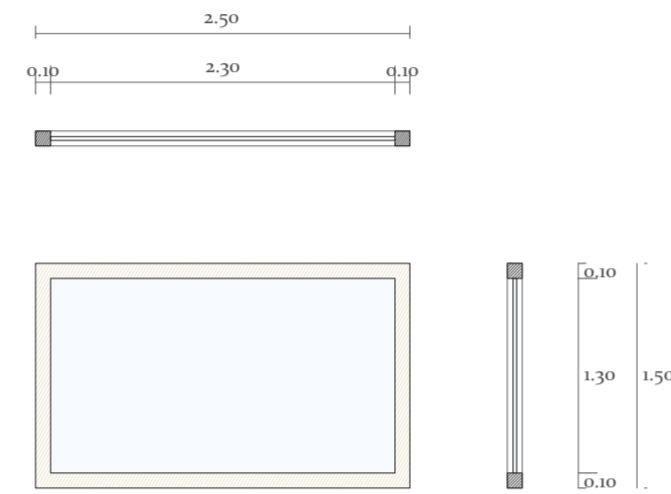
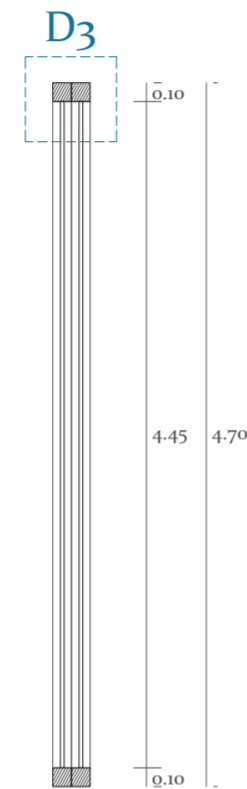
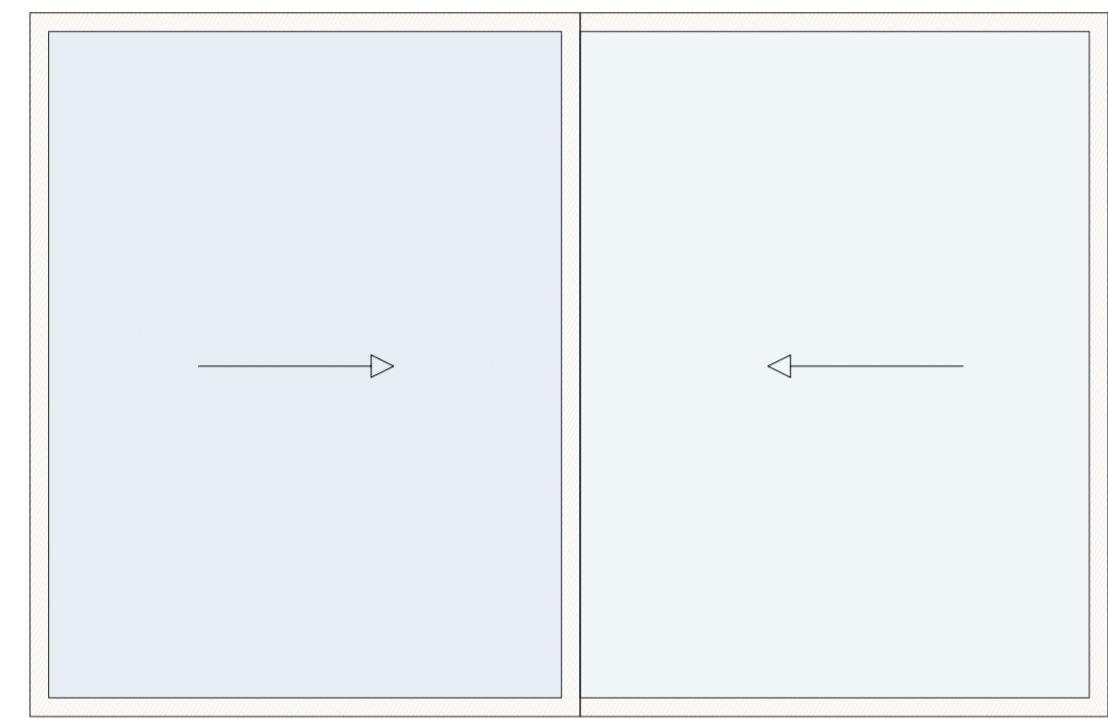
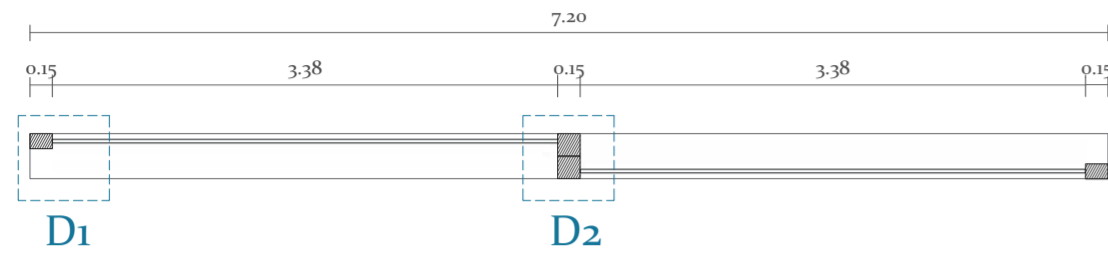


V<sub>1</sub> VENTANA CORREDIZA PISO-TECHO  
CON PERFILERÍA DE ALUMINIO  
COLOR COBRE.

V<sub>3</sub> VENTANA FIJA PISO-TECHO  
CON PERFILERÍA DE MADERA  
DE LAUREL.

V<sub>2</sub> VENTANA FIJA PISO-TECHO CON  
PERFILERÍA DE ALUMINIO.

NOMENCLATURA



- 1 VIDRIO TEMPLADO e= 8mm
- 2 VIDRIO TEMPLADO e= 6mm
- 3 PERFIL DE ALUMINIO COLOR COBRE 100X100 mm
- 4 JUNTA DE TRANSLAPE PARA VENTANA CORREDIZA
- 5 PERFIL METALICO TUBULAR DE ACERO COLOR COBRE
- 6 JUNTA DE SILICONA
- 7 PERFIL DE ALUMINIO COLOR COBRE 100X150 mm
- 8 PERFIL DE MADERA DE LAUREL 100X100 mm
- 9 PERFIL DOBLE DE ACERO COLOR COBRE 100X 150 mm
- 10 JUNTA DE SILICONA

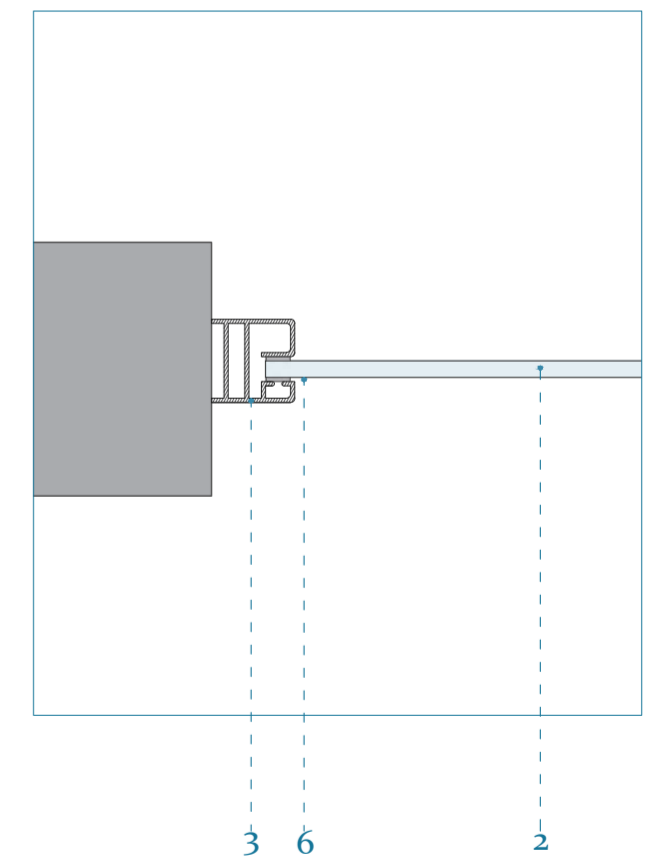
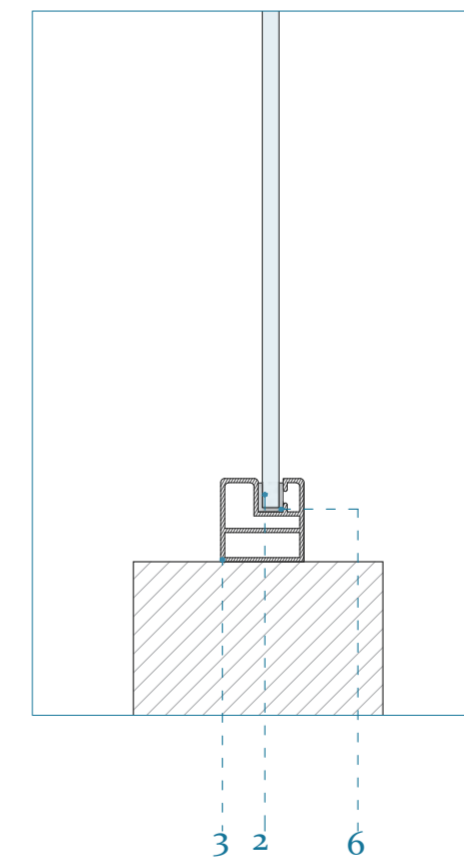
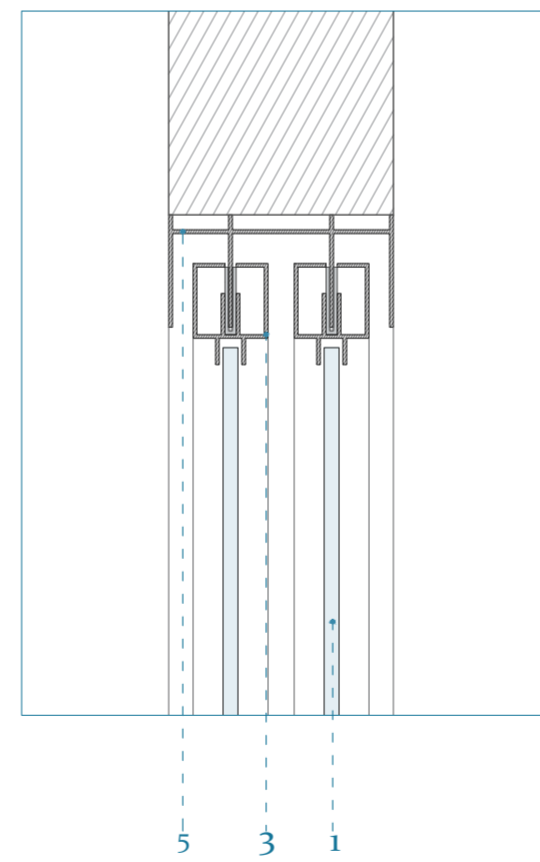
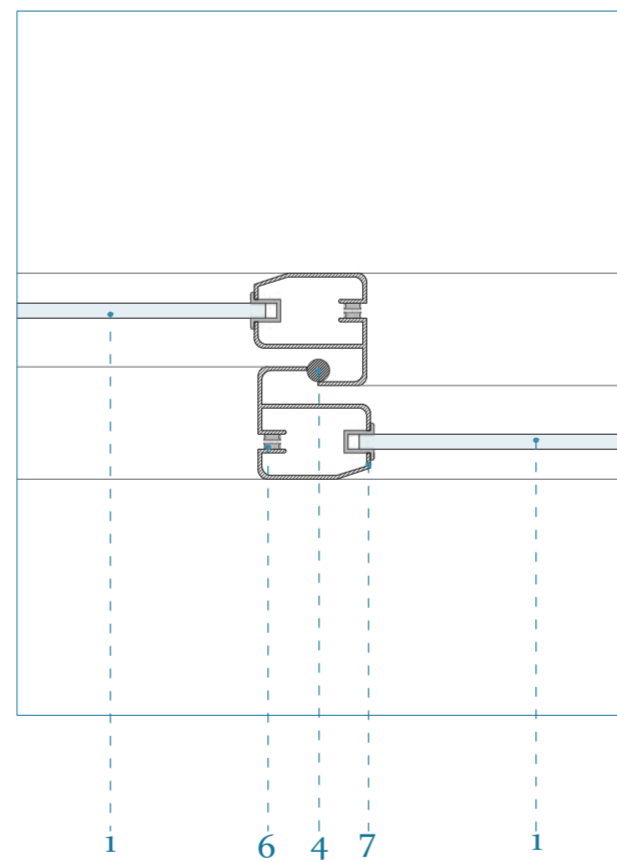
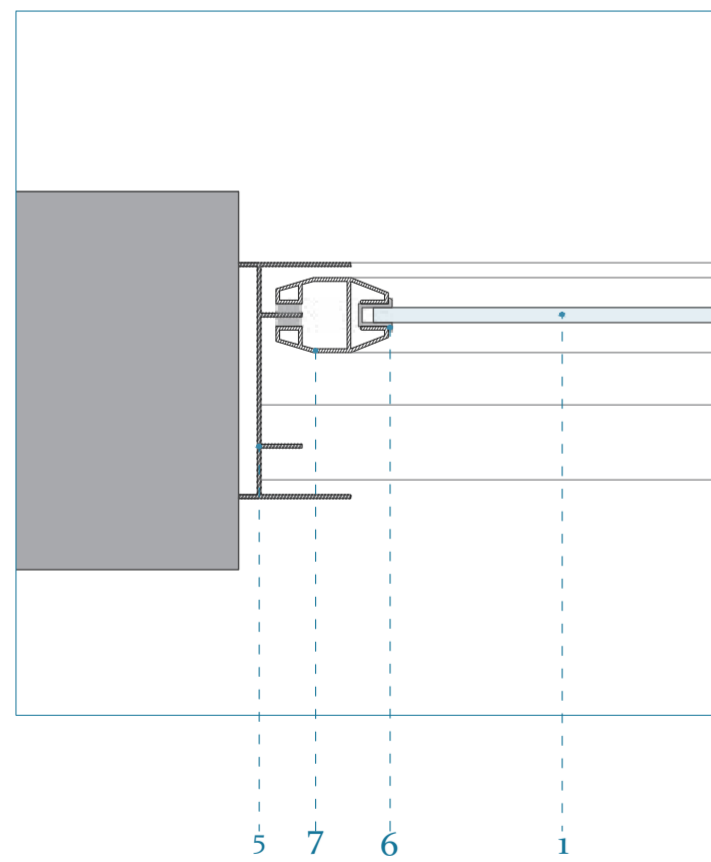
D1

D2

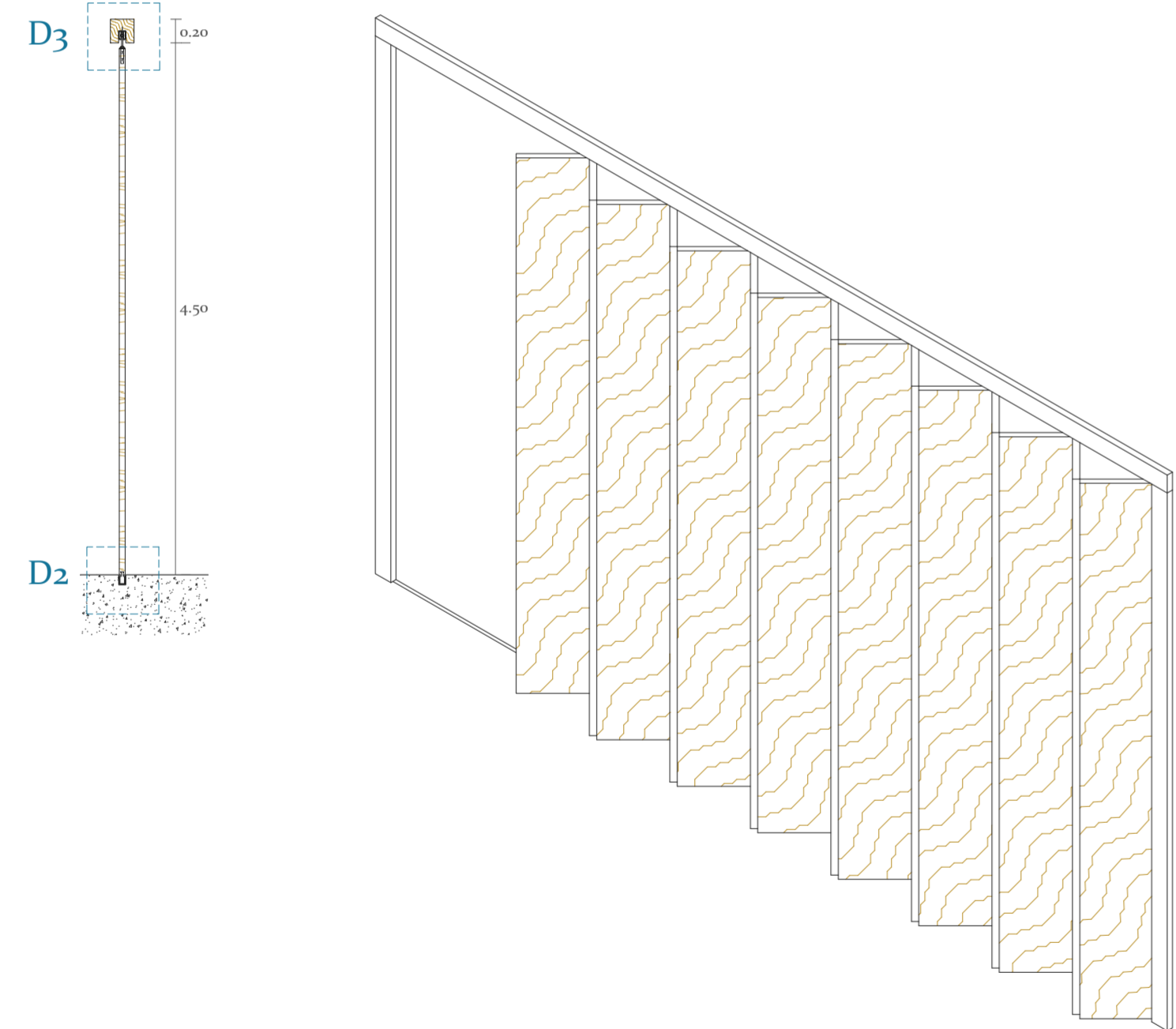
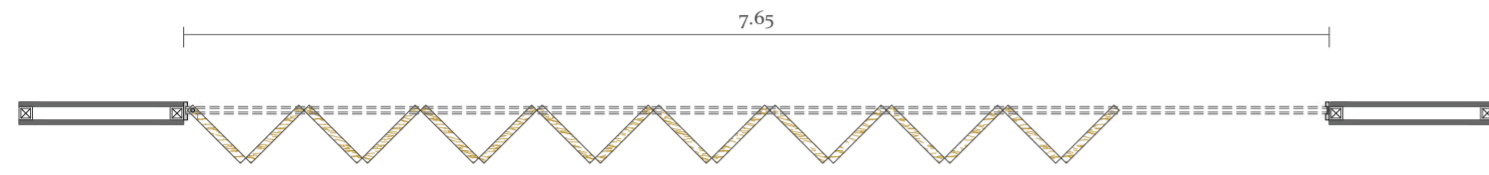
D3

D4

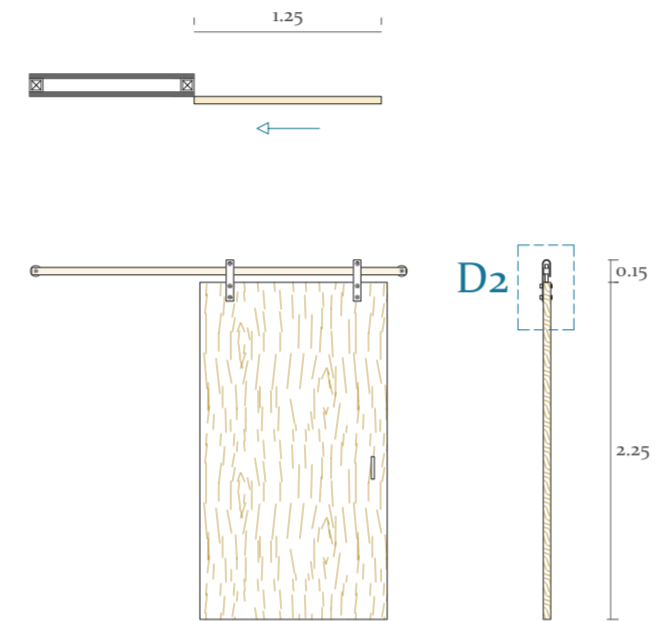
D5



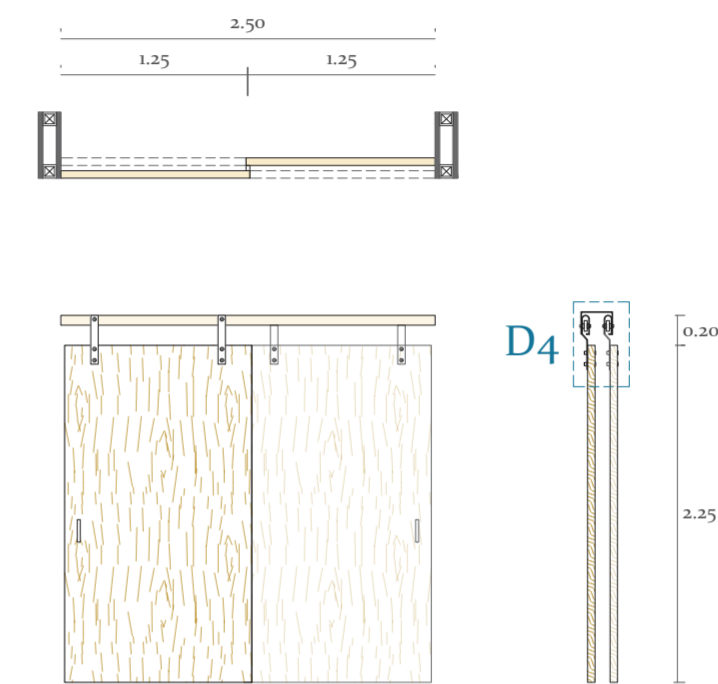
**PP** PUERTA PLEGABLE DE MADERA CON ACANADO LAMINADOMATE Y BASTIDOR TIPO VIGA



**PC** PUERTA CORREDIZA DE MADERA DE LAUREL. 125x225cm e=45mm.

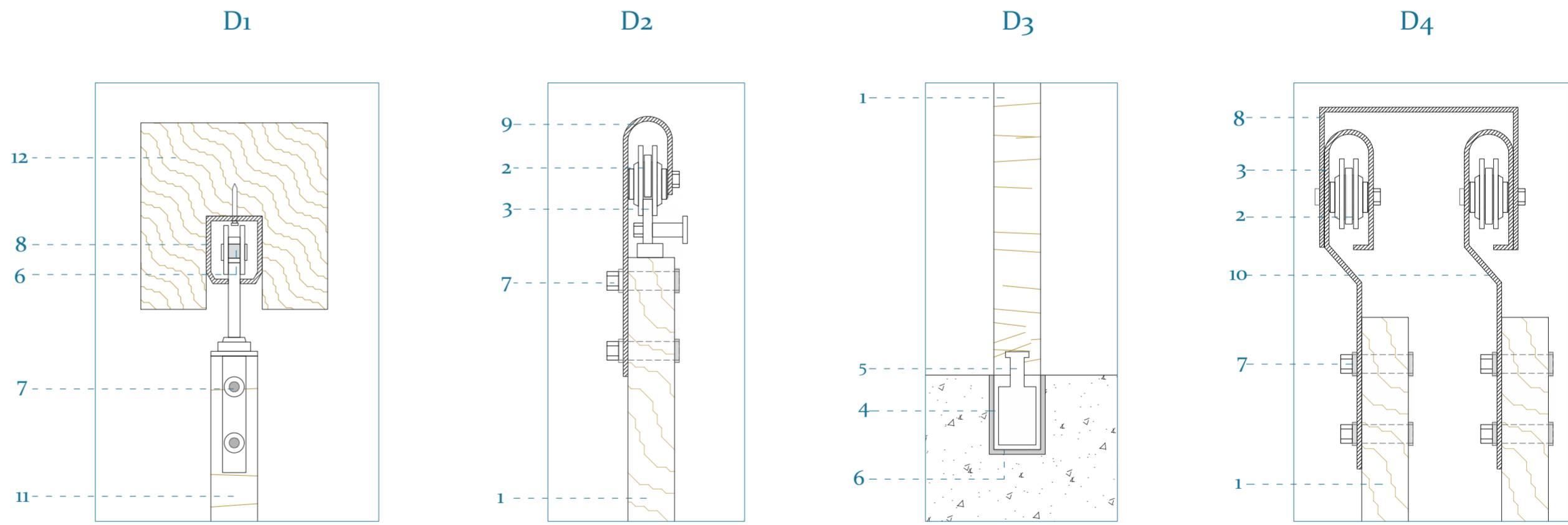


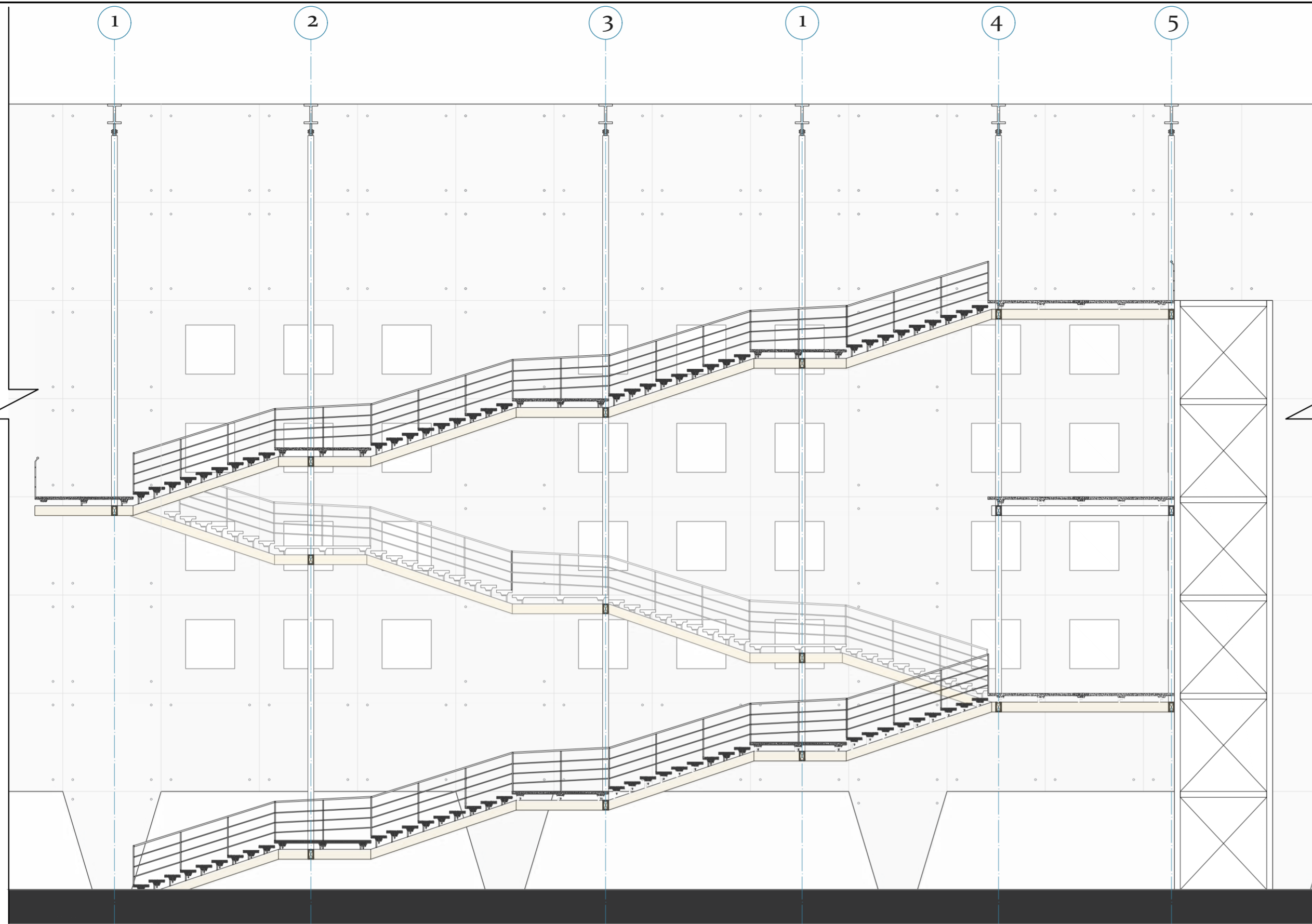
**PC1** PUERTA CORREDIZA DOBLE LADO CON SISTEMA AUTOMATICO DE RIEL Y SUJECION LATERAL. 125x225cm X2 e=45mm



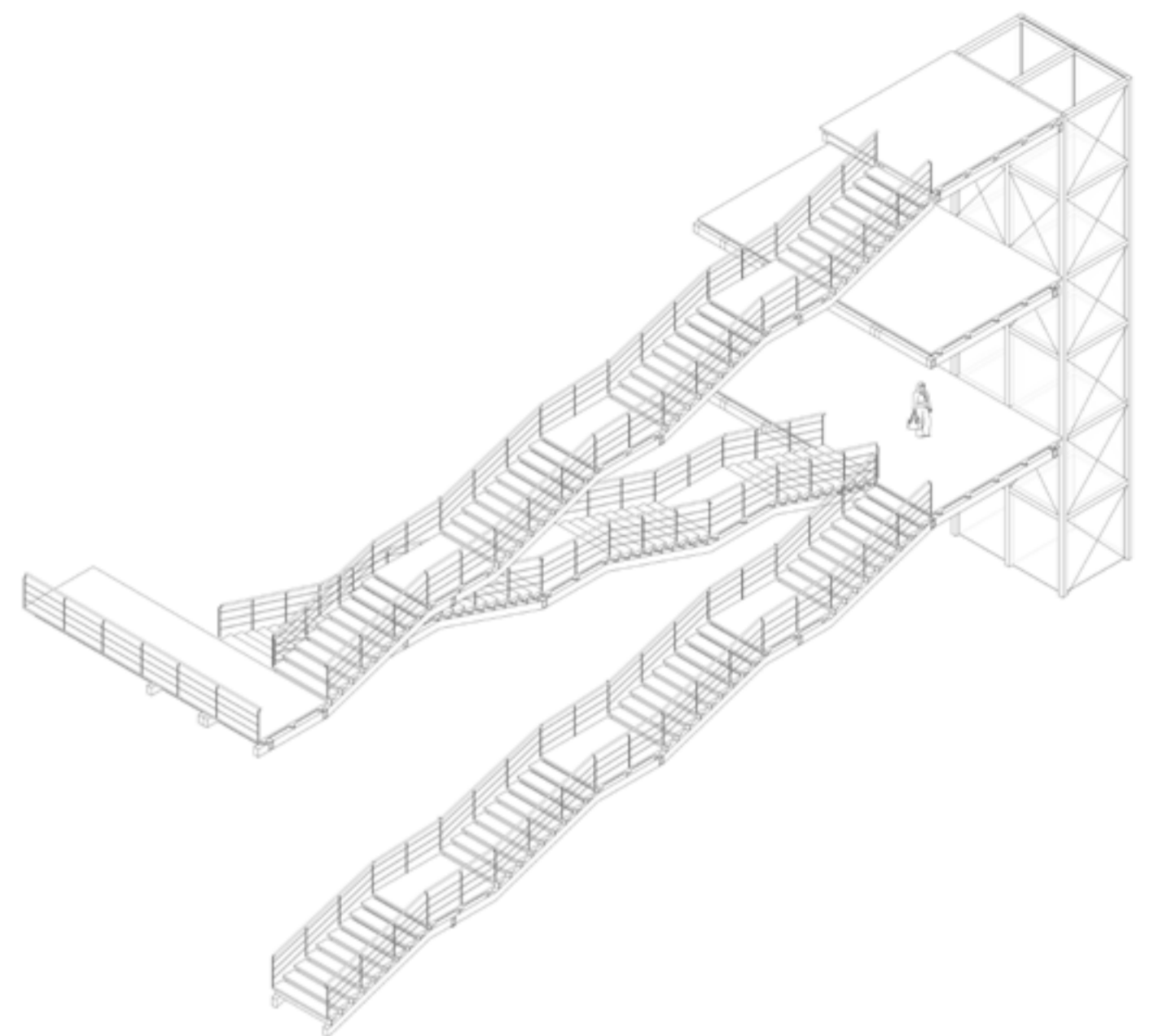
**NOMENCLATURA**

- 1 PUERTA MADERA DE LAUREL e= 50mm
- 2 JUNTA DE TRANSLAPE
- 3 PERFIL METALICO TUBULAR COLOR COBRE 200x200 mm
- 4 JUNTA DE TRANSLAPE PARA PUERTA CORREDIZA
- 5 GUIA INFERIOR ANTI-VIBRACIONES
- 6 JUNTA DE SILICONA
- 7 PLACA DE MONTAJE DE UNA VIA PERNO M14
- 8 RIEL SUPERIOR METALICO COLOR COBRE
- 9 HERRAJES DE CUELQUE Y GUIA
- 10 HERRAJES DE DESLIZAMIENTO CON DOBLE RODILLO
- 11 PANEL MADERA DE LAUREL e=25 mm
- 12 DINTEL MADERA DE LAUREL 250 mm

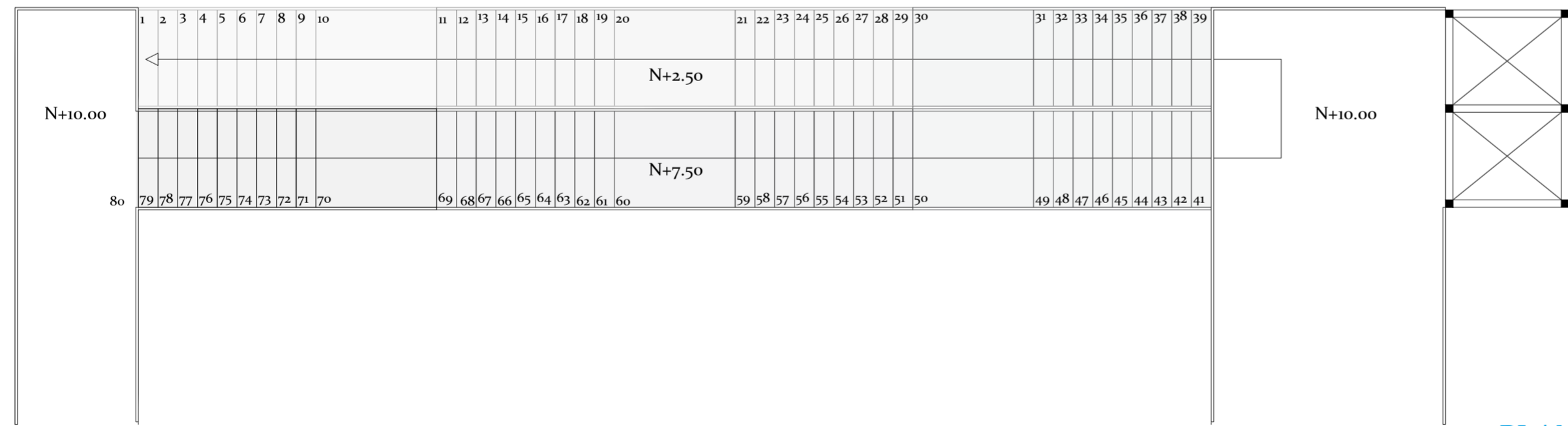




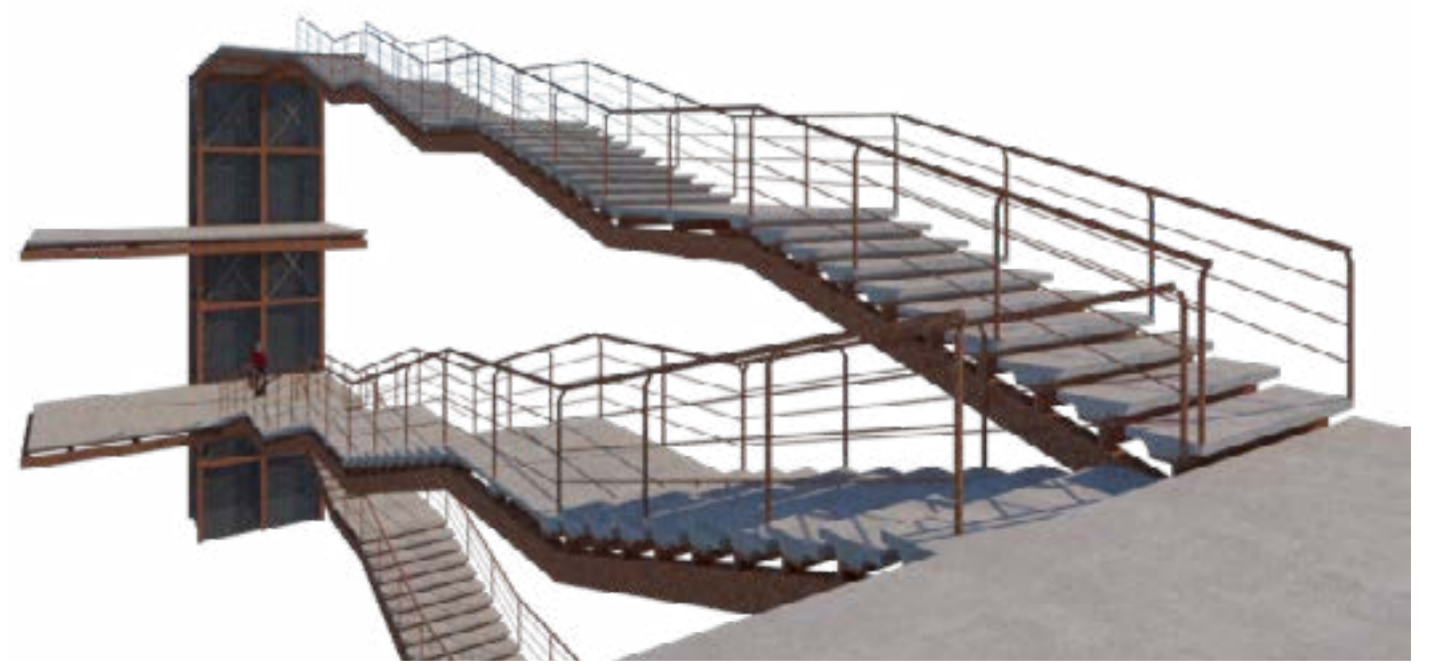
CORTE



AXONOMETRIA



PLANTA



PERSPECTIVA