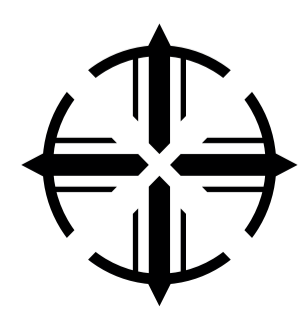


- 1 Estructura de acero (contenedor)
- 2 Techo metálico del contenedor
- 3 Unión atornillada entre perfiles mediante placa de conexión
- 4 Gypsum 12.7 mm
- 5 Cámara de aire 3 mm
- 6 Aislamiento térmico y acústico
- 7 Tubo 2" acero inoxidable
- 8 Aislamiento térmico
- 9 Deck wpc 22.5 mm color gris
- 10 Ménsula metálica tipo I de perfil armado soldado
- 11 Placa superior de refuerzo para unión epernada de acero t=10 mm, L=314 mm
- 12 Perno de acero M10 Ø10 mm longitud 60 mm rosca mecánica
- 13 Arandela plana de acero para perno M10 espesor 2 mm
- 14 Tuerca hexagonal de acero para perno Ø10 mm M10
- 15 Placas de acero para conexión al alma t=10 mm 80 mm x 165 mm
- 16 Perno de acero Ø10 mm M10 longitud 50 mm para conexión estructural
- 17 Placa de refuerzo superior de acero, t= 10 mm, longitud 200 mm.
- 18 Placa de refuerzo inferior de acero, t= 10 mm, longitud 200 mm.
- 19 Placas de acero para conexión al alma t=10 mm 10 mm x 270 mm
- 20 Polea motriz en acero, para accionamiento del sistema de cubierta plegable
- 21 Polea de retorno en acero para el sistema de cubierta plegable
- 22 Cable de acero inoxidable para tracción del sistema plegable
- 23 Perfil estructural en tubo redondo de acero Ø 100 mm, t= 5 mm
- 24 Perfil estructural en tubo redondo de acero Ø 75 mm, t= 3 mm
- 25 Perfil estructural en tubo redondo de acero Ø 80 mm, t= 5 mm
- 26 Perfil estructural tipo canal C 120x60x3 mm de acero
- 27 Perfil estructural en tubo cuadrado de acero 75x75x2 mm
- 28 Perfil estructural tipo G 152x63x19x3 mm formado en frío.
- 29 Hormigón de limpieza
- 30 Refuerzo transversal en acero fy 4200 Ø 32 mm para losa de cimentación
- 31 Refuerzo longitudinal en acero fy 4200 Ø 32 mm para losa de cimentación
- 32 Refuerzo longitudinal en acero fy 4200 Ø 12 mm para cadenas de cimentación
- 33 Acabado (P1 - Roble Vera) 1 cm
- 34 Tablero Triplex 18mm
- 35 Perfiles de acero galvanizado tipo C de 135 mm
- 36 Drenaje PVC diámetro 3 pulgadas para desague
- 37 Capa de agregado de arena e 5 cm
- 38 Capa de grava media e 10 cm
- 39 Tierra abonada para jardinería e 40
- 40 Lámina impermeabilizante asfáltica termoadherible
- 41 Macetero rectangular metálico de acero resistente calibre 11 acabado negro mate
- 43 Plancha de madera contrachapada (Triplex) de 18 mm
- 44 Perfiles de acero galvanizado tipo C de 135 mm
- 45 Junta de cierre por torsión
- 46 Pieza de unión en la dirección horizontal
- 47 Pernos de acero de 1 mm
- 48 Pletina de acero 150x140x2mm
- 49 Perfil tipo C de aluminio 100x75x2 mm
- 50 Tornillo de anclaje
- 51 Malla expandida romboidal de acero soporte vegetación trepadora
- 52 Pletina de soporte vertical de 70x30mm
- 53 Placa de Anclaje (1/2")
- 54 Riel IPE 160
- 55 Rueda de Acero con Pestaña 10 cm diámetro
- 56 Losa de Hormigón 15 cm
- 57 Pernos de expansión Hiili HST3 M12



PONTIFICIA UNIVERSIDAD CATÓLICA DEL ECUADOR
Facultad de habitad, infraestructura y creatividad

VIVIENDA PARA COMERCIANTES E
INFRAESTRUCTURA DE USOS MIXTOS PARA LA
REACTIVACIÓN URBANA EN EL BARRIO EL
TEJAR QUITO

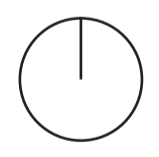
DESIREE RIVERA
con Arq. Esteban Cervantes

Asesorías:
Estructuras: ING. Hugo Otañez
Construcciones: ARQ. Esteban Cervantes
Sostenibilidad: ARQ. Andrea Parra
Representación gráfica: ARQ. Sebastián Calero
Espacio Publico: ARQ. Hernan Orbea

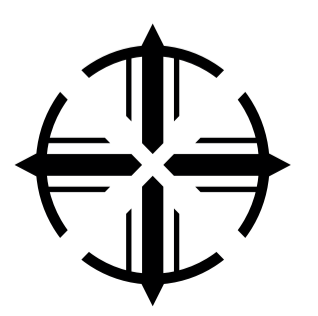
EL TEJAR
QUITO-ECUADOR



Lamina:1
Febrero 2026
Escala: Indicada



PLANO DE NIVELES
ESC 1:400



PONTIFICIA UNIVERSIDAD CATÓLICA DEL ECUADOR
Facultad de habitad, infraestructura y creatividad

VIVIENDA PARA COMERCIANTES E
INFRAESTRUCTURA DE USOS MIXTOS PARA LA
REACTIVACIÓN URBANA EN EL BARRIO EL
TEJAR QUITO

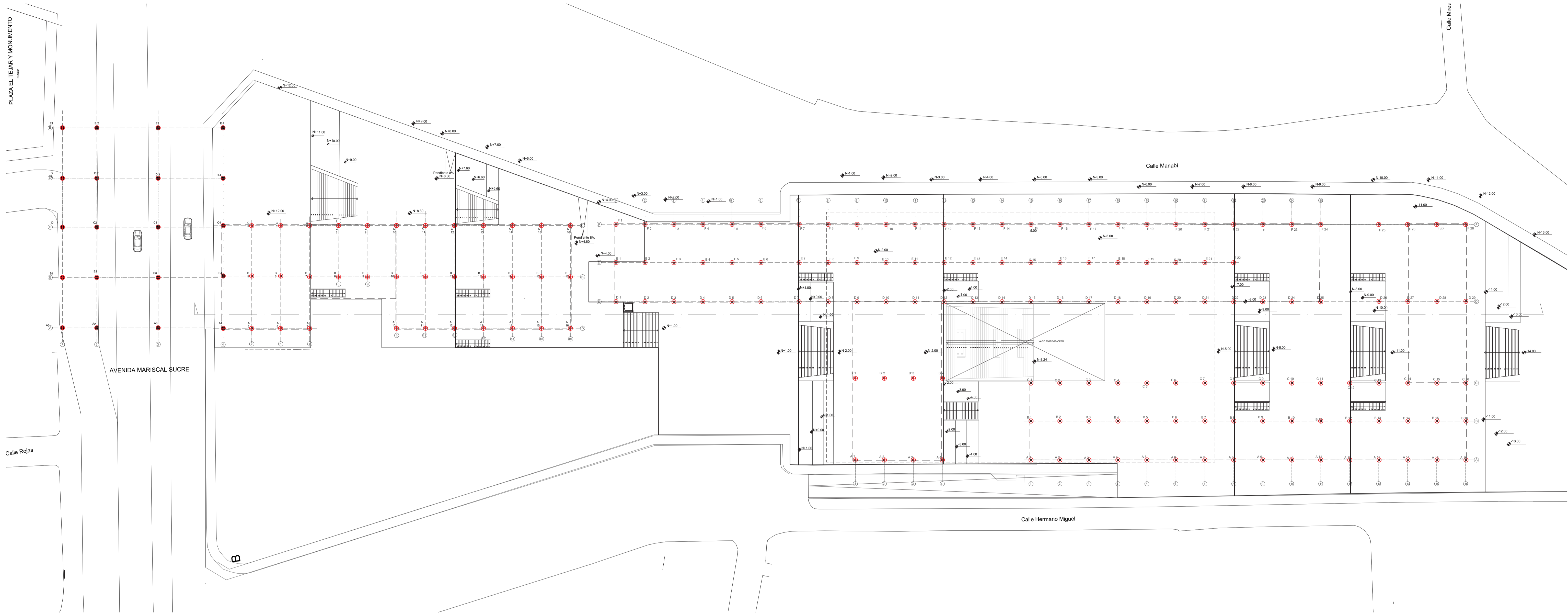
DESIREE RIVERA
con Arq. Esteban Cervantes

Asesorías:
Estructuras: ING. Hugo Otañez
Construcciones: ARQ. Esteban Cervantes
Sostenibilidad: ARQ. Andrea Parra
Representación gráfica: ARQ. Sebastián Calero
Espacio Público: ARQ. Hernan Orbea

EL TEJAR
QUITO-ECUADOR



Lamina:2
Febrero 2026
Escala: Indicada



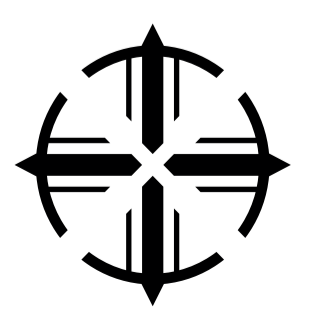
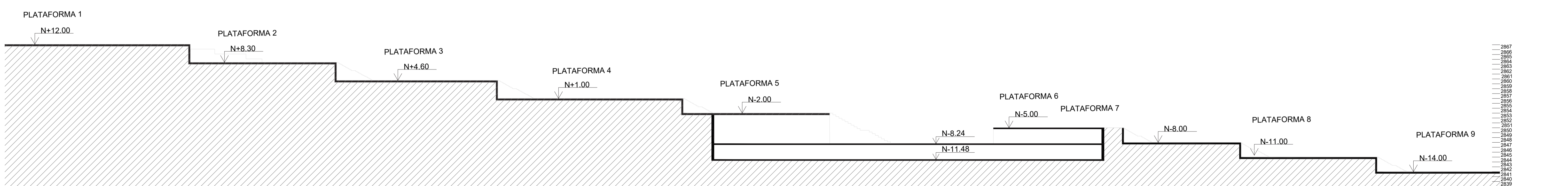
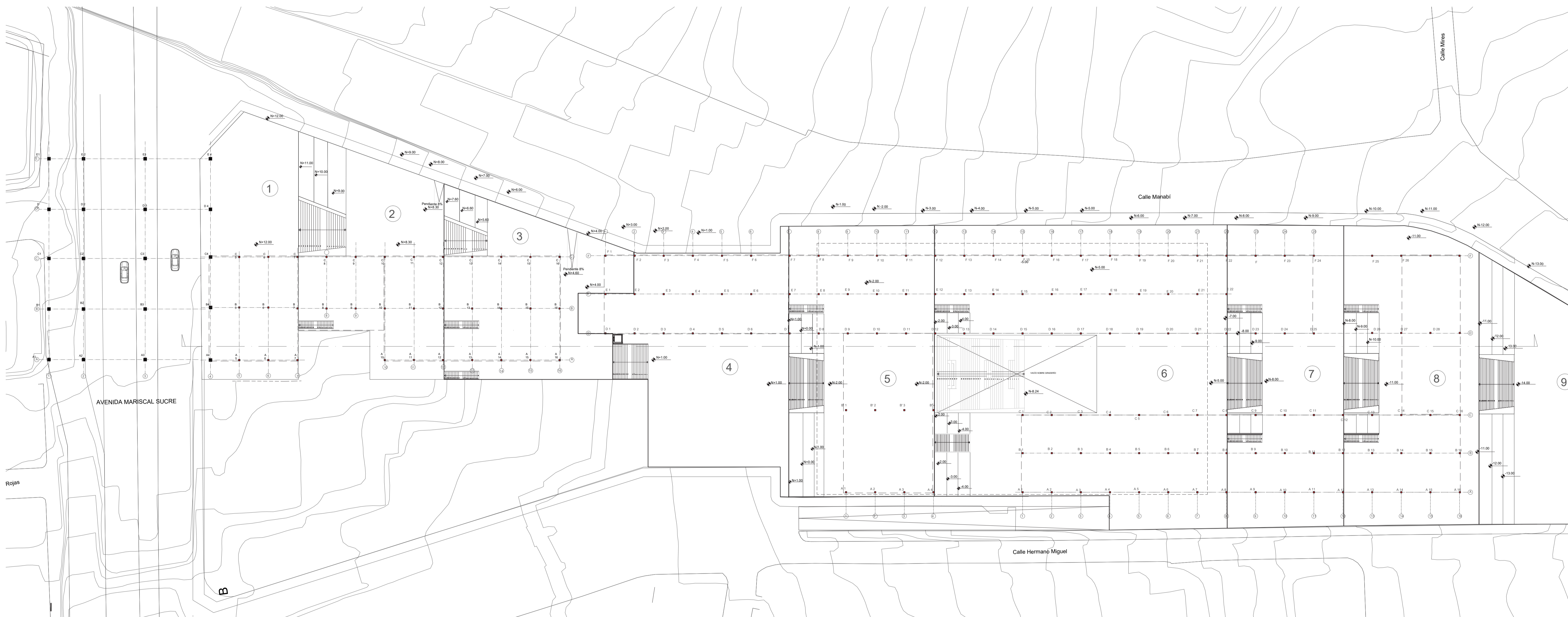
2) 776.759.111 0.976.481.848

UBICACION	E/E	LONGITUD	LATITUD
NV +2.00	A1	776.733.996	0.976.481.571
NV +2.00	A2	776.632.998	0.976.482.265
NV +2.00	A3	776.688.998	0.976.509.252
NV +2.00	A4	776.649.379	0.976.540.555
NV +2.00	A5	776.653.962	0.976.568.441
NV +2.00	A6	776.658.821	0.976.583.875
NV +2.00	A7	776.662.256	0.976.579.261
NV +2.00	A8	776.677.278	0.976.587.967
NV +2.00	A9	776.681.943	0.976.579.222
NV +2.00	A10	776.686.307	0.976.562.448
NV +2.00	A11	776.691.272	0.976.544.678
NV +2.00	A12	776.695.823	0.976.532.951
NV +2.00	A13	776.700.374	0.976.514.122
NV +2.00	A14	776.705.291	0.976.546.353
NV +2.00	A15	776.635.138	0.976.473.667
NV +2.00	A16	776.639.959	0.976.453.351
NV +2.00	A17	776.644.512	0.976.467.202
NV +2.00	A18	776.649.388	0.976.487.871
NV +2.00	A19	776.654.793	0.976.519.265
NV +2.00	A20	776.660.441	0.976.549.495
NV +2.00	A21	776.666.397	0.976.587.746
NV +2.00	A22	776.672.634	0.976.583.798
NV +2.00	A23	776.678.388	0.976.580.514
NV +2.00	A24	776.684.653	0.976.572.481
NV +2.00	A25	776.690.824	0.976.572.481
NV +2.00	A26	776.697.915	0.976.564.932
NV +2.00	A27	776.705.016	0.976.561.353
NV +2.00	A28	776.707.291	0.976.551.951
NV +2.00	A29	776.711.944	0.976.555.611
NV +2.00	A30	776.654.703	0.976.479.265
NV +2.00	A31	776.642.292	0.976.423.267
NV +2.00	A32	776.630.279	0.976.388.268
NV +2.00	A33	776.662.714	0.976.467.857
NV +2.00	A34	776.692.113	0.976.492.232
NV +2.00	A35	776.671.884	0.976.569.871
NV +2.00	A36	776.659.659	0.976.598.872
NV +2.00	A37	776.681.307	0.976.582.247
NV +2.00	A38	776.693.571	0.976.568.272
NV +2.00	A39	776.699.648	0.976.584.511
NV +2.00	A40	776.695.102	0.976.562.790
NV +2.00	A41	776.699.714	0.976.576.792
NV +2.00	A42	776.704.088	0.976.572.351
NV +2.00	A43	776.709.299	0.976.568.492
NV +2.00	A44	776.713.963	0.976.565.642
NV +2.00	A45	776.718.992	0.976.563.892
NV +2.00	A46	776.643.038	0.976.435.652
NV +2.00	A47	776.648.484	0.976.419.861
NV +2.00	A48	776.658.479	0.976.423.165
NV +2.00	A49	776.664.853	0.976.419.792
NV +2.00	A50	776.649.391	0.976.445.721
NV +2.00	A51	776.655.249	0.976.439.249
NV +2.00	A52	776.664.999	0.976.431.267
NV +2.00	A53	776.679.458	0.976.422.874

UBICACION	E/E	LONGITUD	LATITUD
NV -2.00	A1	776.733.996	0.976.481.861
NV -2.00	A2	776.739.861	0.976.483.731
NV -2.00	A3	776.745.214	0.976.475.502
NV -2.00	A4	776.749.822	0.976.475.252
NV -2.00	A5	776.754.432	0.976.468.184
NV -2.00	A6	776.759.296	0.976.464.423
NV -2.00	A7	776.764.392	0.976.462.441
NV -2.00	A8	776.769.621	0.976.460.462
NV -2.00	A9	776.774.929	0.976.458.423
NV -2.00	A10	776.780.313	0.976.456.423
NV -2.00	A11	776.785.774	0.976.454.423
NV -2.00	A12	776.791.296	0.976.452.423
NV -2.00	A13	776.796.874	0.976.450.423
NV -2.00	A14	776.802.509	0.976.448.423
NV -2.00	A15	776.808.199	0.976.446.423
NV -2.00	A16	776.814.943	0.976.444.423
NV -2.00	A17	776.821.641	0.976.442.423
NV -2.00	A18	776.828.292	0.976.440.423
NV -2.00	A19	776.834.894	0.976.438.423
NV -2.00	A20	776.841.451	0.976.436.423
NV -2.00	A21	776.848.064	0.976.434.423
NV -2.00	A22	776.854.634	0.976.432.423
NV -2.00	A23	776.861.164	0.976.430.423
NV -2.00	A24	776.867.654	0.976.428.423
NV -2.00	A25	776.874.104	0.976.426.423
NV -2.00	A26	776.880.514	0.976.424.423
NV -2.00	A27	776.886.884	0.976.422.423
NV -2.00	A28	776.893.214	0.976.420.423
NV -2.00	A29	776.899.504	0.976.418.423
NV -2.00	A30	776.905.754	0.976.416.423
NV -2.00	A31	776.912.064	0.976.414.423
NV -2.00	A32	776.918.334	0.976.412.423
NV -2.00	A33	776.924.564	0.976.410.423
NV -2.00	A34	776.930.754	0.976.408.423
NV -2.00	A35	776.936.904	0.976.406.423
NV -2.00	A36	776.943.014	0.976.404.423
NV -2.00	A37	776.949.084	0.976.402.423
NV -2.00	A38	776.955.114	0.976.400.423
NV -2.00	A39	776.961.104	0.976.398.423
NV -2.00	A40	776.967.054	0.976.396.423
NV -2.00	A41	776.972.964	0.976.394.423
NV -2.00	A42	776.978.834	0.976.392.423
NV -2.00	A43	776.984.664	0.976.390.423
NV -2.00	A44	776.990.454	0.976.388.423
NV -2.00	A45	776.996.204	0.976.386.423
NV -2.00	A46	777.001.914	0.976.384.423
NV -2.00	A47	777.007.584	0.976.382.423
NV -2.00	A48	777.013.214	0.976.380.423
NV -2.00	A49	777.018.804	0.976.378.423
NV -2.00	A50	777.024.354	0.976.376.423
NV -2.00	A51	777.029.864	0.976.374.423
NV -2.00	A52	777.035.334	0.976.372.423
NV -2.00	A53	777.040.764	0.976.370.423
NV -2.00	A54	777.046.154	0.976.368.423
NV -2.00	A55	777.051.504	0.976.366.423
NV -2.00	A56	777.056.814	0.976.364.423
NV -2.00	A57	777.062.084	0.976.362.423
NV -2.00	A58	777.067.314	0.976.360.423
NV -2.00	A59	777.072.504	0.976.358.423
NV -2.00	A60	777.077.654	0.976.356.423
NV -2.00	A61	777.082.764	0.976.354.423
NV -2.00	A62	777.087.834	0.976.352.423
NV -2.00	A63	777.092.864	0.976.350.423
NV -2.00	A64	777.097.854	0.976.348.423
NV -2.00	A65	777.102.804	0.976.346.423
NV -2.00	A66	777.107.714	0.976.344.423
NV -2.00	A67	777.112.584	0.976.342.423
NV -2.00	A68	777.117.414	0.976.340.423
NV -2.00	A69	777.122.204	0.976.338.423
NV -2.00	A70	777.127.054	0.976.336.423
NV -2.00	A71	777.131.864	0.976.334.423
NV -2.00	A72	777.136.634	0.976.332.423
NV -2.00	A73	777.141.364	0.976.330.423
NV -2.00	A74	777.146.054	0.976.328.423
NV -2.00	A75	777.150.704	0.976.326.423
NV -2.00	A76	777.155.314	0.976.324.423
NV -2.00	A77	777.159.884	0.976.322.423
NV -2.00	A78	777.164.414	0.976.320.423
NV -2.00	A79	777.168.904	0.976.318.423
NV -2.00	A80	777.173.354	0.976.316.423
NV -2.00	A81	777.177.764	0.976.314.423
NV -2.00	A82	777.182.134	0.976.312.423
NV -2.00	A83	777.186.464	0.976.310.423
NV -2.00	A84	777.190.754	0.976.308.423
NV -2.00	A85	777.195.004	0.976.306.423
NV -2.00	A86	777.199.214	0.976.304.423
NV -2.00	A87	777.203.384	0.976.302.423
NV -2.00	A88	777.207.514	0.976.300.423
NV -2.00	A89	777.211.604	0.976.298.423
NV -2.00	A90	777.215.654	0.976.296.423
NV -2.00	A91	777.219.664	0.976.294.423
NV -2.00	A92	777.223.634	0.976.292.423
NV -2.00	A93	777.227.564	0.976.290.423
NV -2.00	A94	777.231.454	0.976.288.423
NV -2.00	A95	777.235.304	0.976.286.423
NV -2.00	A96	777.239.114	0.976.284.423
NV -2.00	A97	777.242.884	0.976.282.423
NV -2.00	A98	777.246.614	0.976.280.423
NV -2.00	A99	777.250.304	0.976.278.423
NV -2.00	A100	777.254.054	0.976.276.423
NV -2.00	A101	777.257.764	0.976.274.423
NV -2.00	A102	777.261.434	0.976.272.423
NV -2.00	A103	777.265.064	0.976.270.423
NV -2.00	A104	777.268.654	0.976.268.423
NV -2.00	A105	777.272.204	0.976.266.423
NV -2.00	A106	777.275.714	0.976.264.423
NV -2.00	A107	777.279.184	0.976.262.423
NV -2.00	A108	777.282.614	0.976.260.423
NV -2.00	A109	777.286.004	0.976.258.423
NV -2.00	A110	777.289.354	0.976.256.423
NV -2.00	A111	777.292.664	0.976.254.423
NV -2.00	A112	777.295.934	0.976.252.423
NV -2.00	A113	777.299.164	0.976.250.423
NV -2.00	A114	777.302.354	0.976.248.423
NV -2.00	A115	777.305.504	0.976.246.423
NV -2.00	A116	777.308.614	0.976.244.423
NV -2.00	A117	777.311.684	0.976.242.423
NV -2.00	A118	777.314.714	0.976.240.423
NV -2.00	A119	777.317.704	0.976.238.423
NV -2.00	A120	777.320.654	0.976.236.423
NV -2.00	A121	777.323.564	0.976.234.423
NV -2.00	A122	777.326.434	0.976.232.423
NV -2.00	A123	777.329.264	0.976.230.423
NV -2.00	A124	777.332.054	0.976.228.423
NV -2.00	A125	777.334.804	0.976.226.423
NV -2.00	A126	777.337.514	0.976.224.423
NV -2.00	A127	777.340.184	0.976.222.423
NV -2.00	A128	777.342.814	0.976.220.423
NV -2.00	A129	777.345.404	0.976.218.423
NV -2.00	A130	777.347.954	0.976.216.423
NV -2.00	A131	777.350.464	0.976.214.423
NV -2.00	A132	777.352.934	0.976.212.423
NV -2.00	A133	777.355.364	0.976.210.423
NV -2.00	A134	777.357.754	0.976.208.423
NV -2.00	A135	777.360.104	0.976.206.423
NV -2.00	A136	777.362.414	0.976.204.423
NV -2.00	A137	777.364.684	0.976.202.423
NV -2.00	A138	777.366.914	0.976.200.423
NV -2.00	A139	777.369.104	0.976.198.423
NV -2.00	A140	777.371.254	0.976.196.423
NV -2.00	A141	777.373.364	0.976.194.423
NV -2.00	A142	777.375.434	0.976.192.423
NV -2.00	A143	777.377.464	0.976.190.423
NV -2.00	A144	777.379.454	0.976.188.423
NV -2.00	A145	777.381.404	0.976.186.423
NV -2.00	A146	777.383.314	0.976.184.423
NV -2.00	A147	777.385.184	0.976.182.423
NV -2.00	A148	777.387.014	0.976.180.423
NV -2.00	A149	777.388.804	0.976.178.423
NV -2.00	A150	777.390.554	0.976.176.423
NV -2.00	A151	777.392.264	0.976.174.423
NV -2.00	A152	777.393.934	0.976.172.423
NV -2.00	A153	777.395.564	0.976.170.423
NV -2.00	A154	777.397.154	0.976.168.423
NV -2.00	A155	777.398.704	0.976.166.423
NV -2.00	A156	777.400.214	0.976.164.423
N			

- 1 PLATAFORMA N+12.00
- 2 PLATAFORMA N+8.30
- 3 PLATAFORMA N+4.60
- 4 PLATAFORMA N+1.00
- 5 PLATAFORMA N-2.00
- 6 PLATAFORMA N-5.00
- 7 PLATAFORMA N-8.00
- 8 PLATAFORMA N-11.00
- 9 PLATAFORMA N-14.00


PLANO PLATAFORMAS
 ESC 1:400



PONTIFICIA UNIVERSIDAD CATÓLICA DEL ECUADOR
 Facultad de habitad, infraestructura y creatividad

VIVIENDA PARA COMERCIANTES E
 INFRAESTRUCTURA DE USOS MIXTOS PARA LA
 REACTIVACIÓN URBANA EN EL BARRIO EL
 TEJAR QUITO

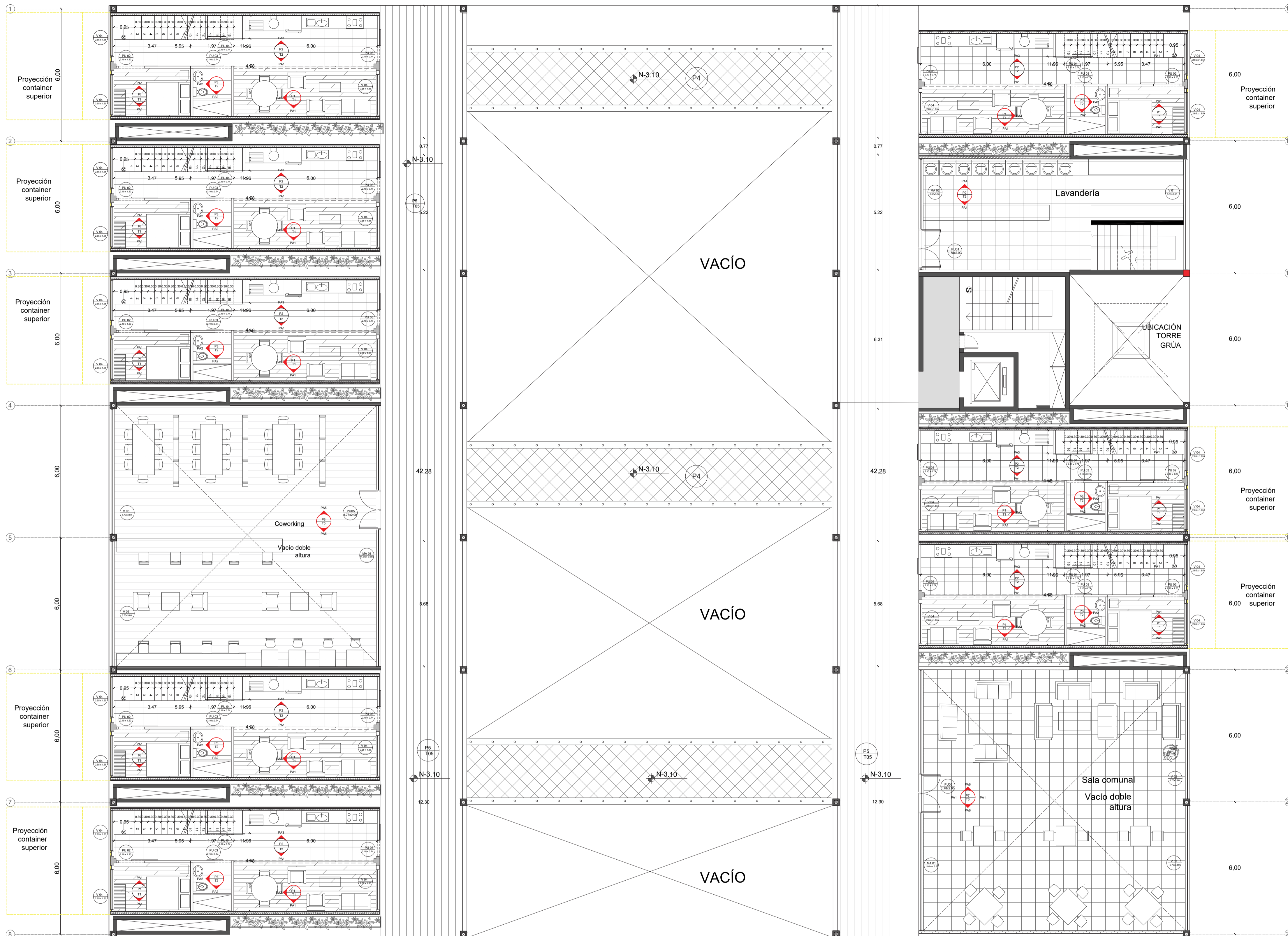
DESIREE RIVERA
 con Arq. Esteban Cervantes

Asesorías:
 Estructuras: ING. Hugo Otañez
 Construcciones: ARQ. Esteban Cervantes
 Sostenibilidad: ARQ. Andrea Parra
 Representación gráfica: ARQ. Sebastián Calero
 Espacio Publico: ARQ. Hernan Orbea

EL TEJAR
 QUITO-ECUADOR



Lamina:4
 Febrero 2026
 Escala: Indicada



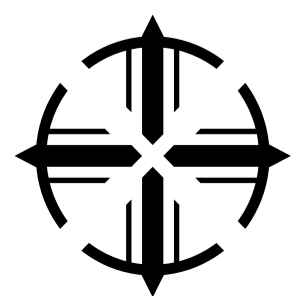
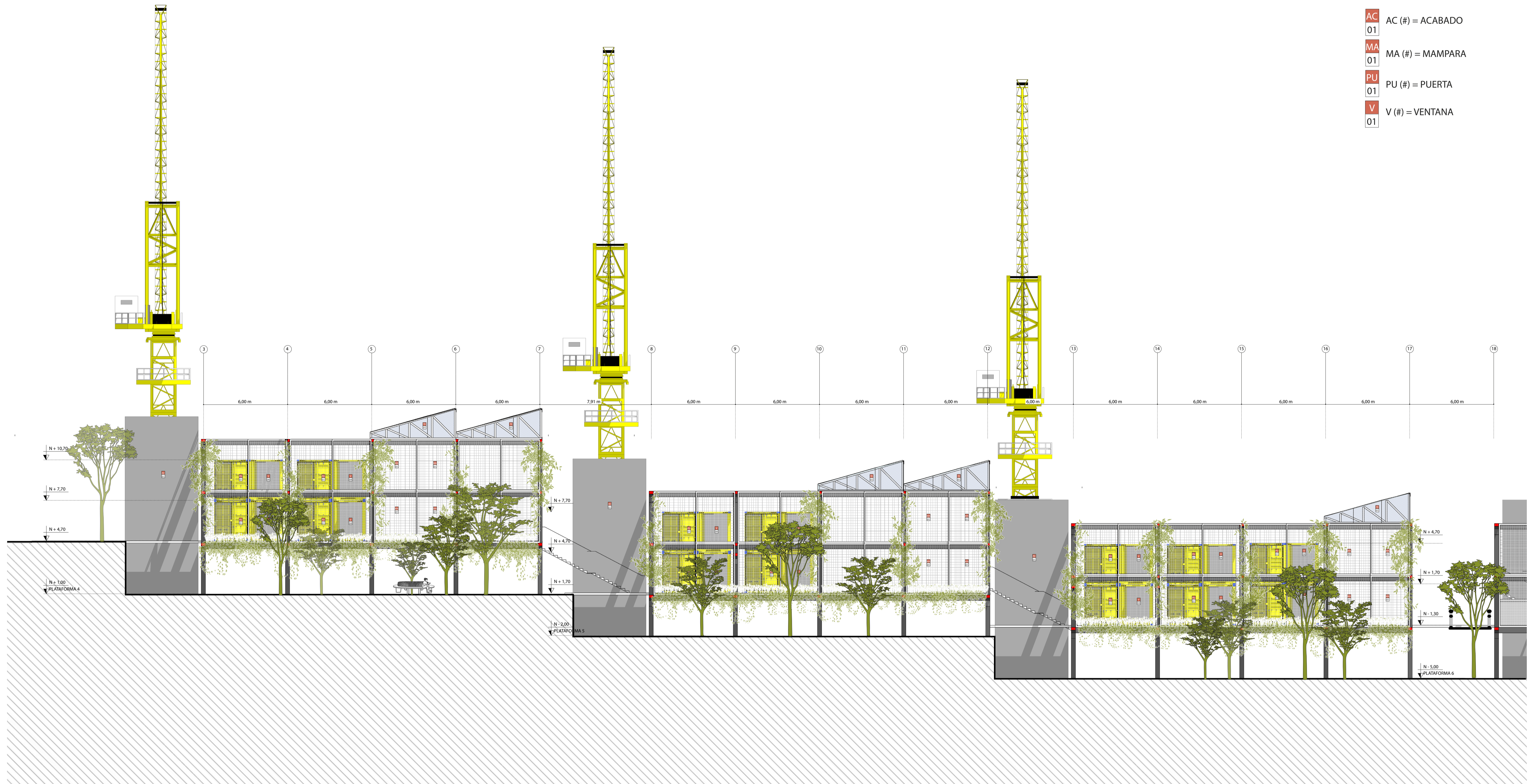
		CUADRO DE PISOS		
SIMBOLOGÍA	TIPO	ESPECIFICACIONES	DIMENSIONES	COLOR O ACABADO
P01	Laminado Finfloor XL	AC6 Clase 33 (Uso intenso). Tecnología Durable: agrio para cocinas y baños sin sellador entre lama ignifugo y antiestático para control de condensación. Instalación flotante para absorber dilataciones térmicas del acero.	1780 x 246 x 10 mm	Roble Vera Legado (Tono tostado)
P02	Porcelanato Pegasus	PEI IV. Tipología Marmoleada. Instalado con capa delgada de adhesivo flexible para nivelar con P1.	60x120cm	Marmoleado (Gris)
P03	Porcelanato Concreto	PEI IV. Tipología Cementicio. Acabado Mate V2 (Antideslizante para baños).	60x120cm	Acero (Gris industrial)
P04	Rejilla Electrosoldada (Grating)	Acero galvanizado en caliente. Antideslizante, ideal para drenaje y ventilación en corredores exteriores.	Paneles según diseño	Acero Galvanizado
P05	Deck WPC	Madera tecnológica (Wood Plastic Composite). Resistente a rayos UV y humedad extrema.	e = 22.5 mm	Gris Antracta
P06	Porcelanato Tipo Madera	PEI V (Tráfico muy intenso). Antideslizante (R11). Resistente a rayos UV y heladas. Aporta calidez visual sin el mantenimiento de la madera real.	20x20 cm	Roble tostado
P07	Moqueta en losetas	Fibra de poliamida de alta resistencia. Base bituminosa para absorción acústica.	50x50 cm	Gris Grafito
CUADRO DE PAREDES				
CODIGO	MATERIAL	ESPECIFICACIONES	DIMENSIONES	COLOR O ACABADO
PA01	Trasdosado Termo-acústico Autoportante	Steel Framing con aislamiento de Poliuretano Proyectado (PUR) de célula cerrada sobre chapa y núcleo de lana de roca. Acabado en panel de madera contrachapada.	0.15 m	Madera clara con betas naturales.
PA02	Muro Técnico de Zonas Húmedas (Baño)	Estructura de acero galvanizado con barrera de vapor, placa de forro de alta densidad y revestimiento cerámico.	0.15 m	Porcelanato Humo White
PA03	Cerámica Listón / Subway	Basidor metálico revestido con placa hidrofuga y acabado en cerámica tipo listón para alta resistencia térmica.	0.15 m	Gris Oxford
PA04	Revestimiento Cerámico Funcional	Bloque de hormigón + enlucido + cerámica blanca de alto tráfico. Resistente a químicos y humedad.	0.15 m	Blanco Satinado
PA05	Muro Acústico con Listones	Estructura de aluminio + paneles laminados de madera o filtro para absorción de ruido.	0.15 m	Madera Clara
PA06	Ladrillo Visto Industrial	Ladrillo artesanal visto con sellador mate. Aporta textura y calidez al área social.	0.15 m	Terracota Natural
CUADRO DE PUERTAS				
CODIGO	TIPO DE APERTURA	ESPECIFICACIONES	DIMENSIONES	COLOR
PU01	Doble hoja batiente	Serie 45 Premium CE (Cuprum) Sistema abisagrado de 52mm de profundidad. Acristalamiento hasta 24mm. Cerradura multipunto.	h=2.90m x L=1.78m	Bronce Oscuro Anodizado
PU02	Corrediza (Dormitorio)	Puerta Proteus Tablero melamínico de 18mm. Guía de aluminio anodizado con cerchas y carrros con botilleros. Fios de PVC.	h=2.10m x L=1.20m	Concreto Metropolitan
PU03	Corrediza (Baños)	Puerta Corrediza Basic. Caras en MOP STD y basidor en MOP RH (Resistente a humedad). Espesor de 38mm. Manija incrustada.	h=2.10m x L=0.74m	Ceriza
PU04	Plegable (Bodega)	Sistema Deslizable B01. Riel de 112cm. Incluye rodamientos de pared y piso con sistema de cierre lento.	h=2.10m x L=0.74m	Madera Natural
PU05	Doble Hoja Batiente (Rústica)	Modelo GR004 Puerta preparada para Cristal V6. Incluye pernos, picaporte de petaca y manilla modelo "Ola" en color Negro. Marco adaptado labaque de 150mm.	h=2.90m x L=1.78m	Madera Natural
CUADRO DE MAMPARAS, VENTANAS				
CODIGO	TIPO de apertura	DIMENSIONES	MATERIAL Y ESPECIFICACIONES	
V01	Fija y corrediza	5.03m x 3.60m	Serie EURO 80. Sistema perimetral de alta resistencia. Vidrio laminado LAMINEX de 10.8mm. Ruedas que resisten hasta 250Kg por hoja.	
V02	Fija y corrediza	5.70m x 3.60m	Serie EURO 62. Sistema perimetral para mampara/ventana. Vidrio laminado LAMINEX de 10.4mm. Acabado de perfil Negro.	
V03	Fija y corrediza	5.70m x 3.60m	Serie EURO 62. Marco hoja monolítico. Cristal laminado de 10.4mm. Accesorios de cierre embutido y felpa con hermeticidad.	
V04	Fija y corrediza	1.80m x 2.65	Serie EURO 62. Ventana piso-techo para containe. Cristal laminado LAMINEX 10.4mm. Perfil de aluminio anodizado negro.	
MA01	Fija	11.84m x 3.60m	Serie EURO 71. Sistema para mampara fija con marco lateral. Cristal laminado de seguridad de 10.4mm. Encuentros a 45° para acabado limpio.	
MA02	Fija	5.03m x 3.60m	Serie EURO 80. Configuración fija de alta seguridad para área de gradas. Vidrio laminado reforzado de 10.8mm con perfiles de acero inoxidable.	PERFILES ACERO INOX

SIMBOLOGÍA



PRIMERA PLANTA DE VIVIENDA

ESC 1:100



PONTIFICIA UNIVERSIDAD CATÓLICA DEL ECUADOR
Facultad de habitad, infraestructura y creatividad

VIVIENDA PARA COMERCIANTES E
INFRAESTRUCTURA DE USOS MIXTOS PARA LA
REACTIVACIÓN URBANA EN EL BARRIO EL
TEJAR QUITO

DESIREE RIVERA
con Arq. Esteban Cervantes

Asesorías:
Estructuras: ING. Hugo Otañez
Construcciones: ARQ. Esteban Cervantes
Sostenibilidad: ARQ. Andrea Parra
Representación gráfica: ARQ. Sebastián Calero
Espacio Público: ARQ. Hernan Orbea

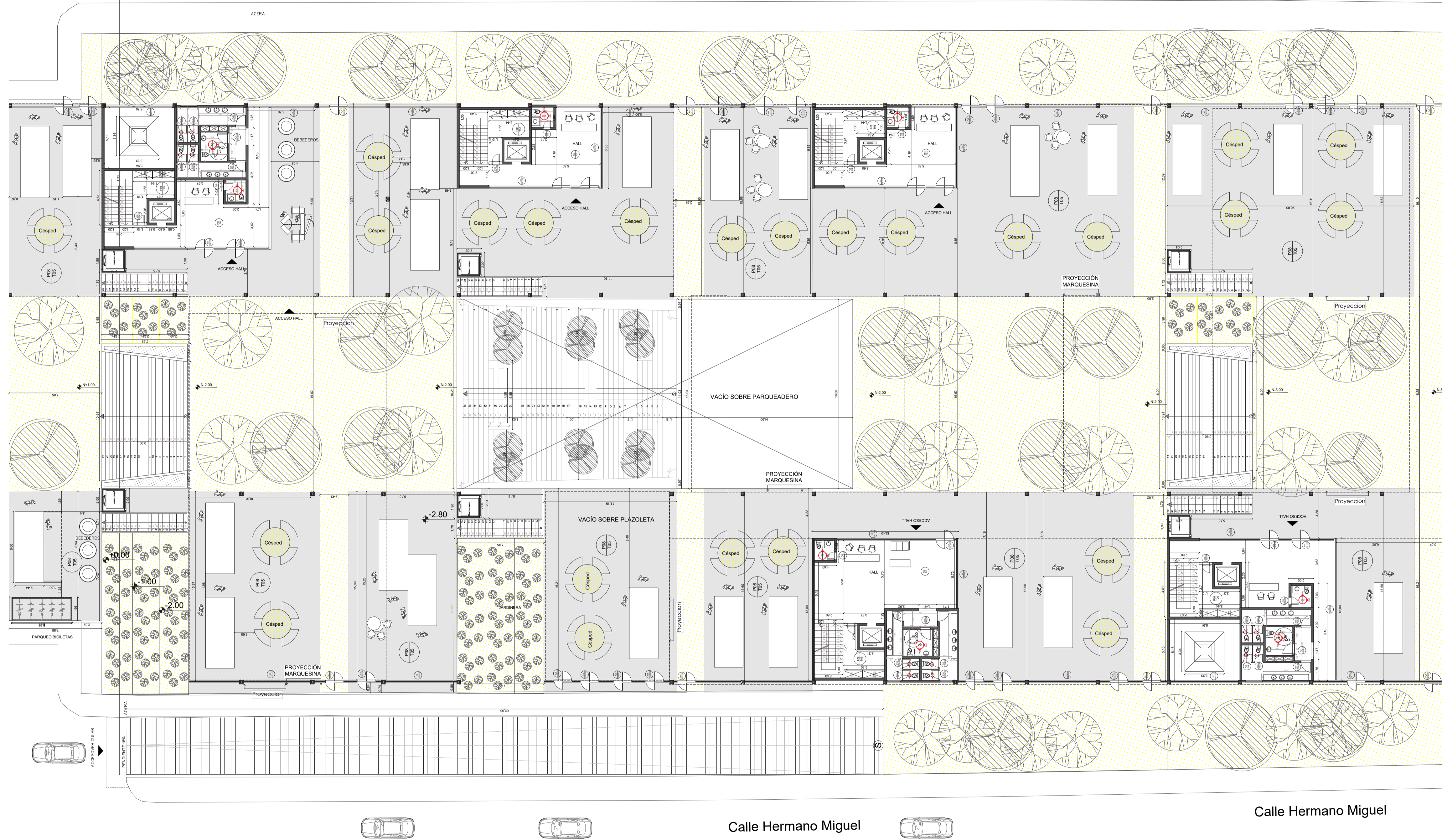
EL TEJAR
QUITO-ECUADOR



Lamina: 6
Febrero 2026
Escala: Indicada

Calle Manabi

Calle Manabi



Calle Hermano Miguel

Calle Hermano Miguel

CUADRO DE PISOS				
SIMBOLOGIA	TIPO	ESPECIFICACIONES	DIMENSIONES	COLOR O ACABADO
PC2	Porcelanato Concreto	PEI IV, Tipología Cementicio. Acabado Mosa V2 (Antideslizante para baños).	60x120cm	Acero (Gris Industrial)
PO5	Porcelanato Tipo Madera	PEI V (Difícil muy intenso). Antideslizante (R11). Resistente a rayos UV y heladas. Aporta calidad visual sin el mantenimiento de la madera nat.	20x20 cm	Roble tostado
PO8	Hormigón Pulido	Hormigón pulido in situ. Alta resistencia al desgaste. Acabado continuo. Instalado sobre losa existente con juntas de control según modulación del soporte.	h = 2 cm	Gris natural pulido

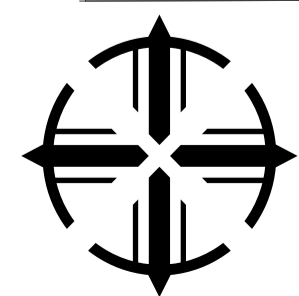
CUADRO DE PAREDES				
CÓDIGO	MATERIAL	ESPECIFICACIONES	DIMENSIONES	COLOR O ACABADO
PA2	Muro Técnico de Zonas Húmedas (Baño)	Estructura de acero galvanizado con barrera de vapor, placa de fibrocemento de alta densidad y recubrimiento cerámico.	0,15 m	Porcelanato Humo White

CUADRO DE PUERTAS					
CÓDIGO	TIPO DE APERTURA	DIMENSIONES	ESPECIFICACIONES	COLOR	DETALLE
PU1	Mampara de dos hojas gratorita	h = 2.05 x L = 0.76	Sistema de mampara de dos hojas abatibles. Hojas en vidrio templado de seguridad. Herrajes metálicos con sistema gratorita.	Transparente / Herrajes metálicos	
PU2	Puerta abatible de una hoja	h = 2.90 x L = 0.66	Puerta abatible de una hoja para acceso principal o espacios amplios. Marco reforzado. Herrajes de uso intensivo. Resistente a la humedad. Uso en baños.	Madera Natural	
PU3	Puerta abatible de una hoja	h = 2.90 x L = 0.70	Puerta abatible de una hoja para acceso principal o espacios amplios. Marco reforzado. Herrajes de uso intensivo. Resistente a la humedad. Uso en baños.	Madera Natural	
PU4	Puerta abatible de una hoja	h = 2.90 x L = 0.90	Puerta abatible de una hoja para acceso principal o espacios amplios. Marco reforzado. Herrajes de uso intensivo. Resistente a la humedad. Uso en baños.	Madera Natural	

CUADRO DE VENTANAS				
CÓDIGO	TIPO DE APERTURA	DIMENSIONES	MATERIAL Y ESPECIFICACIONES	DETALLE
V01	Ventana fija	h = 2.65 x L = 5.70	Ventana fija de piso a cielo. Vidrio completo. Perfilera perimetral de aluminio anodizado. Vidrio templado o laminado de seguridad según normativa. Sellado perimetral con silicona estructural.	
V02	Ventana fija	h = 2.65 x L = 12.00	Ventana fija continua. Vidrio completo sin divisiones intermedias visibles. Perfilera perimetral de aluminio anodizado. Vidrio de seguridad. Anclaje a obra y sellos hidrófugos.	
V03	Ventana fija	h = 2.65 x L = 6.85	Ventana fija de gran formato. Vidrio continuo. Marco perimetral de aluminio anodizado. Sellado exterior e interior para control térmico y filtraciones.	
V04	Ventana fija	h = 2.65 x L = 5.72	Ventana fija. Vidrio completo con perfilera perimetral mixta. Vidrio templado o laminado. Uso antirreflexión.	

PLANTA BAJA

ESC 1:200



PONTIFICIA UNIVERSIDAD CATÓLICA DEL ECUADOR
Facultad de habitad, infraestructura y creatividad

VIVIENDA PARA COMERCIANTES E
INFRAESTRUCTURA DE USOS MIXTOS PARA LA
REACTIVACIÓN URBANA EN EL BARRIO EL
TEJAR QUITO

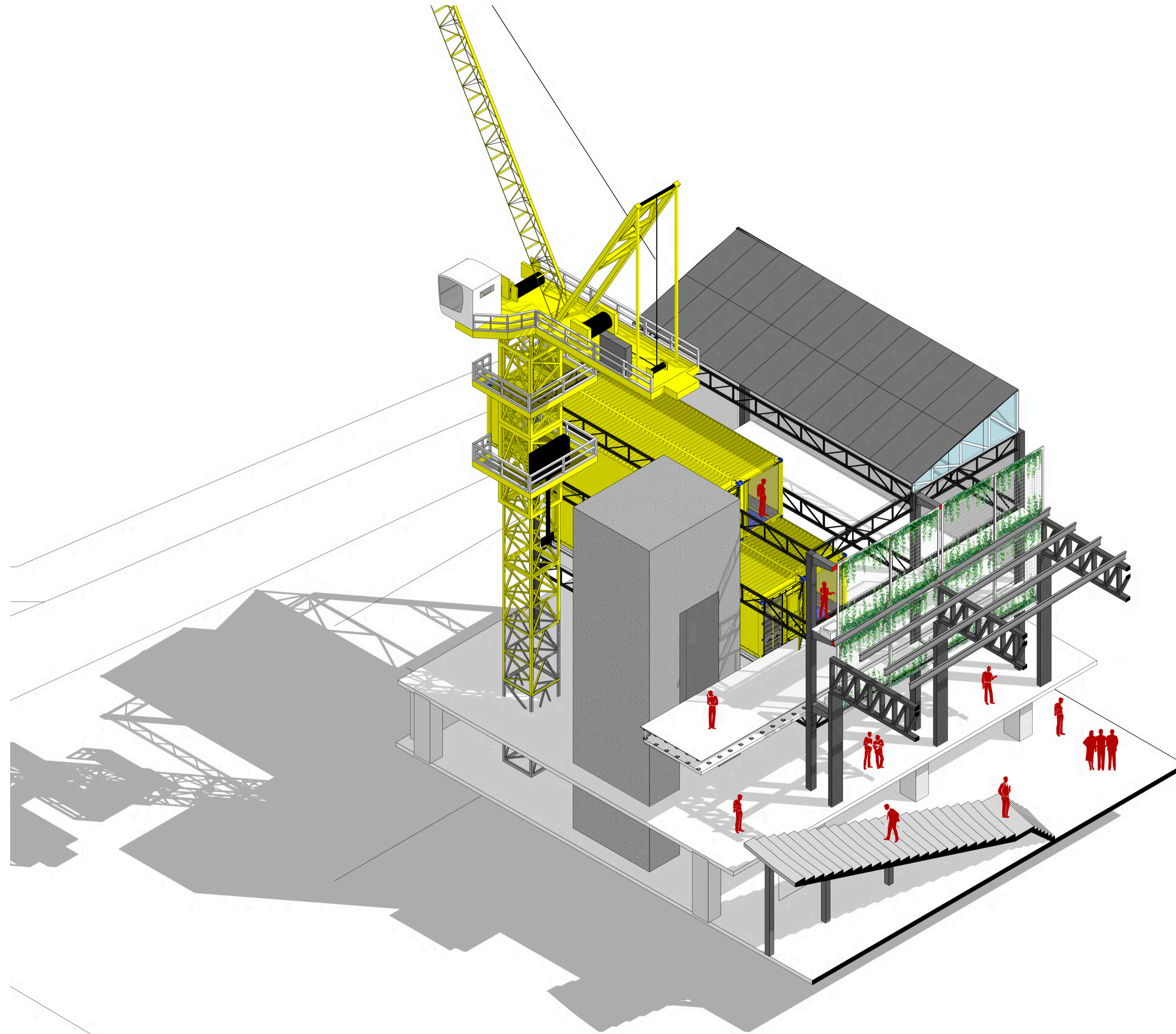
DESIREE RIVERA
con Arq. Esteban Cervantes

Asesorías:
Estructuras: ING. Hugo Otañez
Construcciones: ARQ. Esteban Cervantes
Sostenibilidad: ARQ. Andrea Parra
Representación gráfica: ARQ. Sebastián Calero
Espacio Público: ARQ. Hernan Orbea

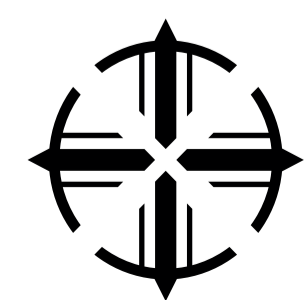
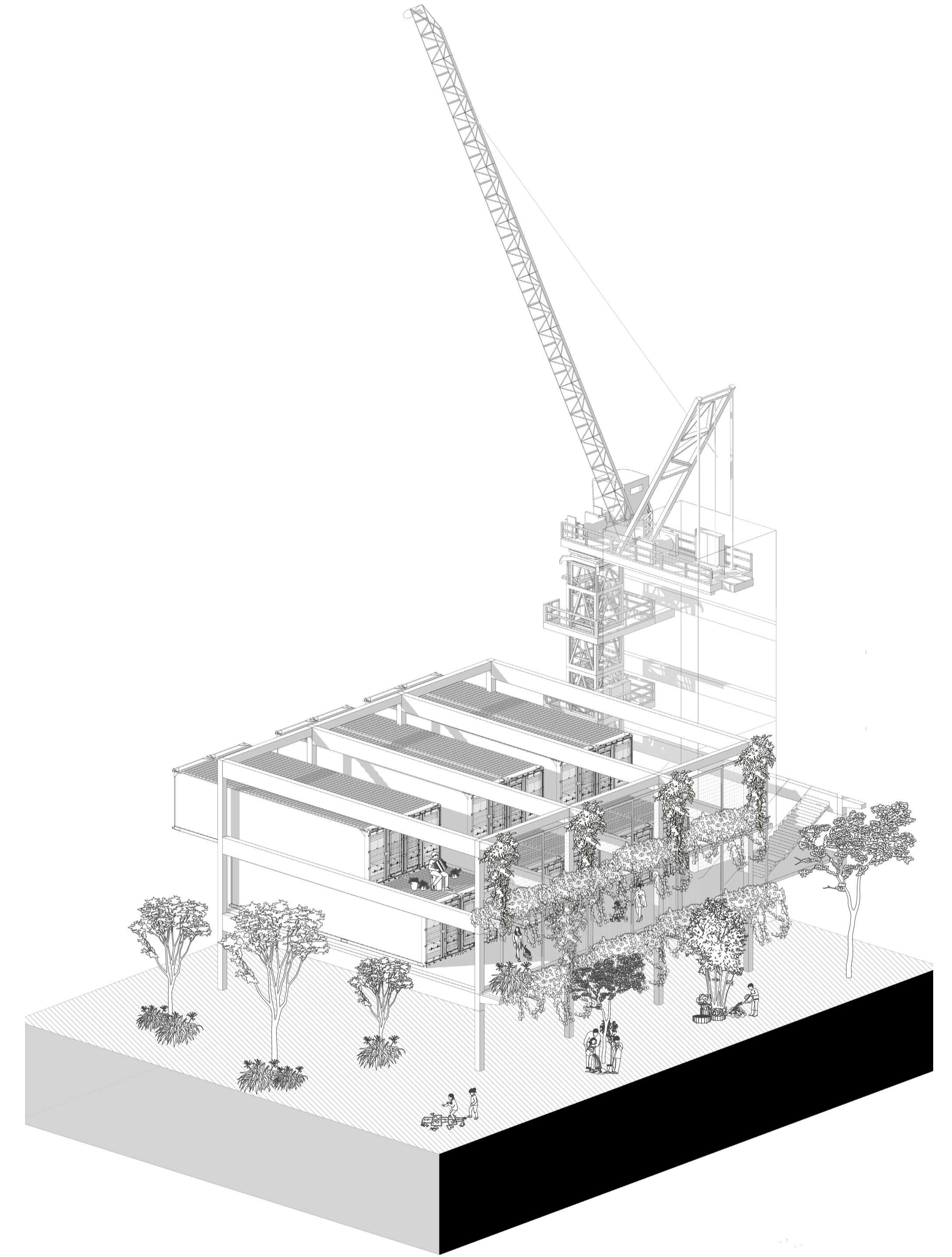
EL TEJAR
QUITO-ECUADOR



Lamina: 7
Febrero 2026
Escala: Indicada



DETALLE EMBLEMÁTICO



PONTIFICIA UNIVERSIDAD CATÓLICA DEL ECUADOR
Facultad de habitad, infraestructura y creatividad

VIVIENDA PARA COMERCIANTES E
INFRAESTRUCTURA DE USOS MIXTOS PARA LA
REACTIVACIÓN URBANA EN EL BARRIO EL
TEJAR QUITO

DESIREE RIVERA
con Arq. Esteban Cervantes

Asesorías:
Estructuras: ING. Hugo Otañez
Construcciones: ARQ. Esteban Cervantes
Sostenibilidad: ARQ. Andrea Parra
Representación gráfica: ARQ. Sebastián Calero
Espacio Público: ARQ. Hernan Orbea

EL TEJAR
QUITO-ECUADOR



Lamina: 8
Febrero 2026
Escala: Indicada